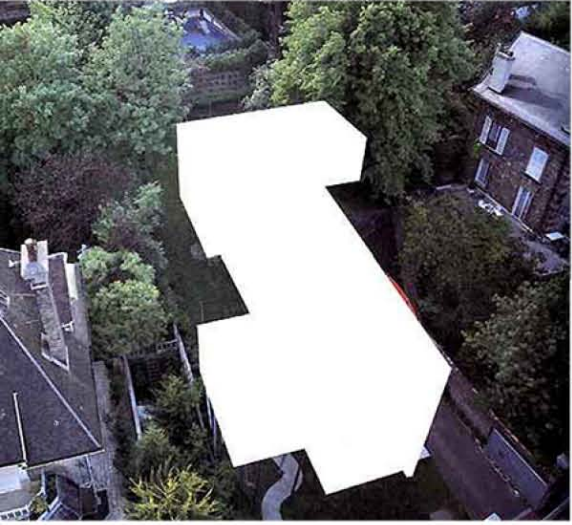


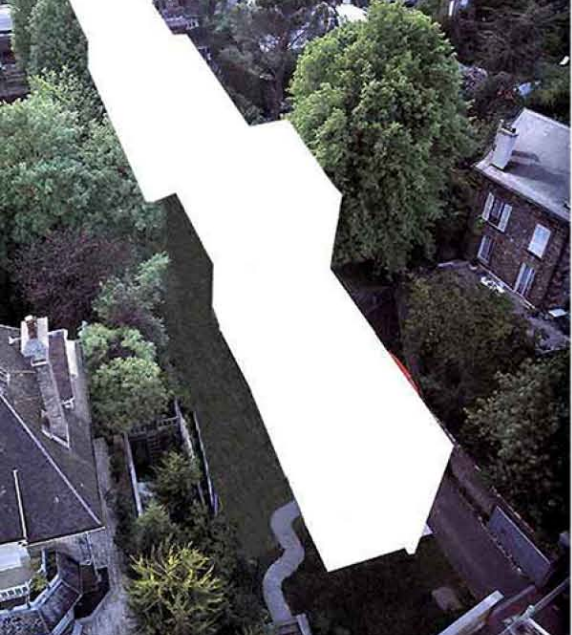
TAVOLE CURRICOLARI

Studiante: Michele Santinelli

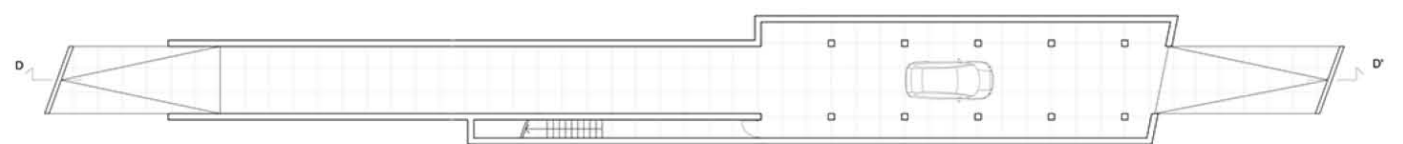
Un confine spaziale è la base di partenza per qualsiasi progetto architettonico. Nella realizzazione di Villa dall'Ava, questo concetto gioca un ruolo fondamentale ed assume un valore caratterizzante grazie all'ingegno di Koolhaas che riuscì a trasformare questo limite in uno dei punti di forza dell'opera.



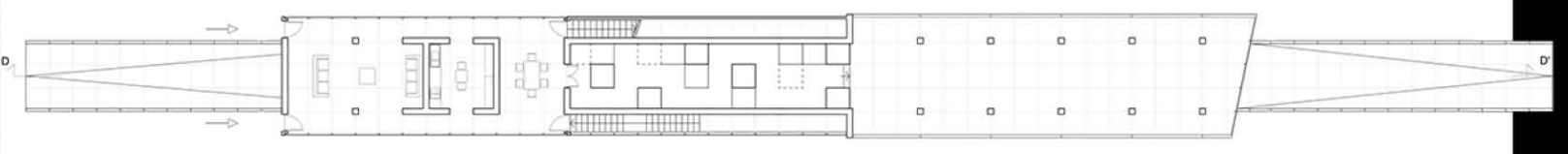
Se Villa dall'Ava non fosse stata sottoposta a questo filtro, cosa sarebbe accaduto? Immaginando di poter rimuovere il limite spaziale dal progetto, abbiamo iniziato a pensare a Villa dall'Ava, come un'entità di partenza e non come un punto di arrivo. Essa rappresenta per la nostra rielaborazione, un modulo di partenza infinito e ripetibile.



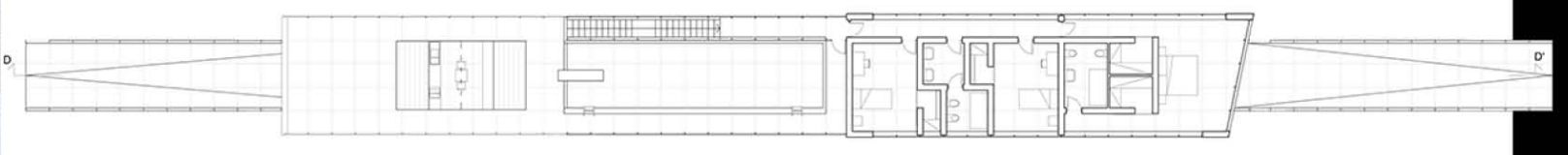
LABORATORIO DI FONDAMENTI DELLA PROGETTAZIONE "C" COMPOSIZIONE ARCHITETTONICA A.A. 2012/2013 Prof. Gabriele Mastrigli



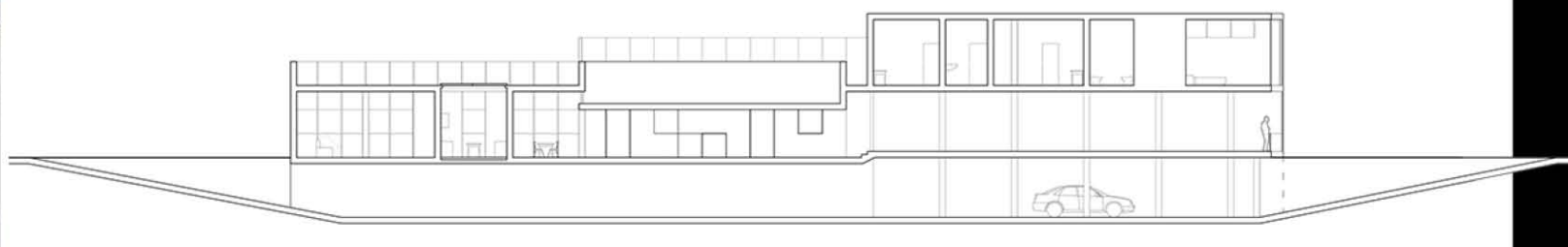
PIANO INTERRATO



PIANO TERRA

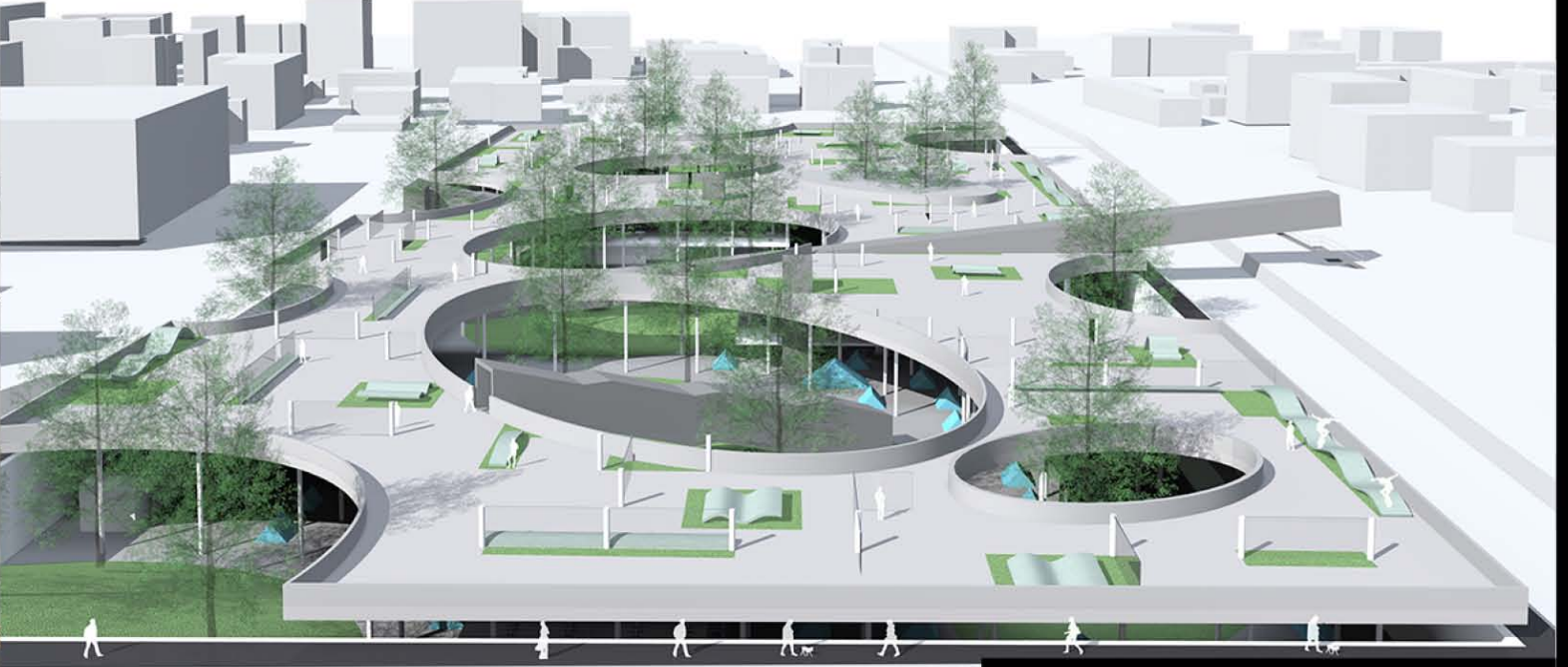
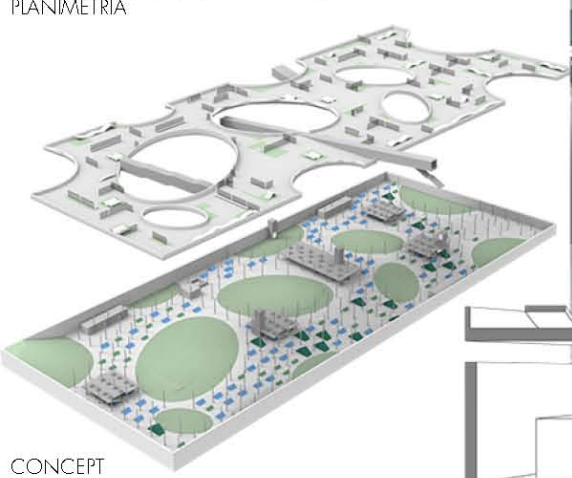
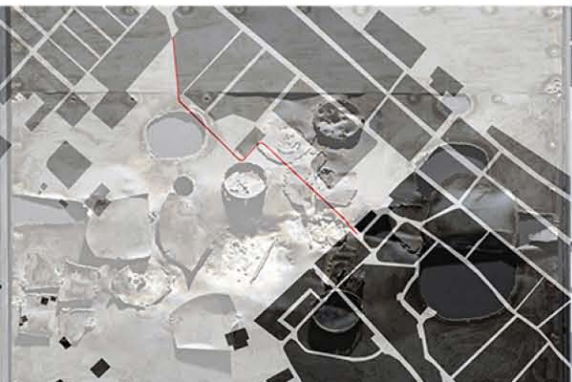


PIANO PRIMO



SEZIONE D - D'

LABORATORIO DI PROGETTAZIONE URBANA 2C A.A. 2014/2015 Prof. Alessandro Gabbianelli Prof. Antonio Di Campli



VISTA ESTERNA



VISTA INTERNA SEZIONE TRASVERSALE





TAVOLE CURRICOLARI

Studiante: Michele Santinelli

### CONCEPT

### DIMENSIONE ALLOGGI TIPOLOGIA USER

- Modulo abitativo tipo 1
  - tipo 1 60 mq
  - tipo 1A 120 mq
- Modulo abitativo tipo 2
  - tipo 2 65 mq
  - tipo 2 130 mq
- tipo 3 60 mq

### SISTEMA DISTRIBUTIVO

### ASSEMBLAMENTO ALLOGGI

### DATI DI PROGETTO

volume totale: 16660.80 mq  
 sup. disp. tot.: 6665.30 mq  
 fattore di forma: 0.40

METRO QUADRATI:  
 (blocco 1: 2420 mq +  
 blocco 2: 1440 mq +  
 blocco 3: 2720 mq) 6580 mq

NUMERO ALLOGGI  
 20 x tipo aprire 10+12 x tipo 1A  
 40 x tipo 2 oppure 20 x tipo 2A  
 16 x tipo 3

UTENZE:  
 Studenti fuoriseda,  
 lavoratori temporanei,  
 Giovani coppie.

### LABORATORIO DI COSTRUZIONE DELL'ARCHITETTURA 1C A.A. 2013/2014 \_Prof. R. Ruggiero\_Prof. G. Passerini

#### PLANIVOLUMETRICO

#### PIANTA PIANO INFERIORE ALLOGGI UNIFICABILI

#### ESPLOSO/CONFIGURAZIONI PARETE ATTEZZATA

#### ESPLOSO

#### SOLUZIONI ENERGETICHE

**Materiali e Componenti:** RENSON, Solparma, MAPEI, FINSTRAL, ISO SYSTEM, LPM, IDEAL, Wienerberger.

**Struttura:** STRUTTURA PORTANTE IN TRAVI E PILASTRI DI CLS GETTATO IN OPERA.

**Stratigrafia Solai:**

- pavimentazione in gres
- soletta in cls (E800g/m<sup>3</sup>)
- riscaldamento a pavimento
- isolante termico
- struttura portante in travetti in cls e pignette in cls e pignette
- intonaco

**Parti di CURTAIN WALL AND WOOD MODULES:** UPRIGHTS, SITTING CONFIGURATION.

**SECOND LAYER:** MODULES, SINGLE SITTING CONFIGURATION.

### LABORATORIO DI PROGETTAZIONE DELL'ARCHITETTURA A.A. 2014/2014 \_Prof. Emilio Corsaro\_Prof. Massimo Perriccioli

#### PIANTA PIANI TERRA

0: Segreteria	6: Uffici	12: Terrazzo	C: Sagrino chiesa
1: Aule	7: Laboratori	13: Sala professori	D: Parcheggio
2: Servizi igienici	8: Sala ricreativa	14: Aula magna	E: Tribuna
3: Atri	9: Biblioteca	15: Ripostiglio	F: Cortile elementari
4: Cucina mensa	10: Palestra	A: Ort scolastici	G: Cortile asilo
5: Mensa	11: Spogliatoi	B: Campi di gioco	

#### ESPLOSO ELEMENTARI

LEGENDA ESPLOSO:  
 1: Ingresso 2: Palestra 3: Terrazzo 4: Travi copertura 5: Copertura 6: Aula magna 7: Biblioteca 8: Brise soleil

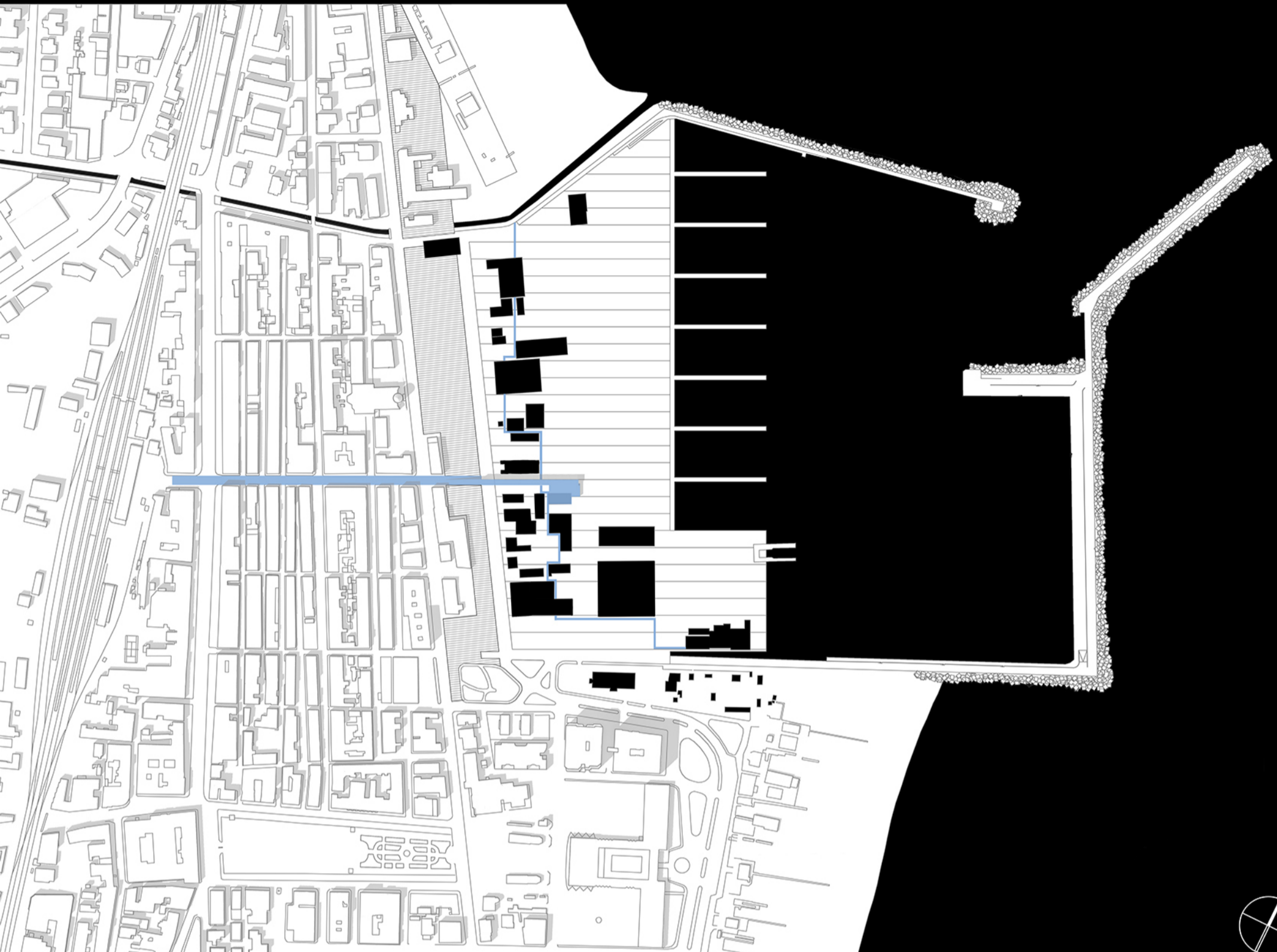
#### ESPLOSO MEDIE

LEGENDA ESPLOSO:  
 1: Ingresso 2: Palestra 3: Terrazzo 4: Travi copertura 5: Copertura 6: Aula magna 7: Biblioteca 8: Brise soleil

#### Visualizations:

- Ingresso scuola elementare
- Interno atrio scuola elementare
- Doppio livello biblioteca
- Auditorium canocchiale lato Sud





MASTERPLAN SCALA 1:2000



FOTOINSERIMENTO



PROFILO SCALA 1:500



PLANIVOLUMETRICO SCALA 1:500



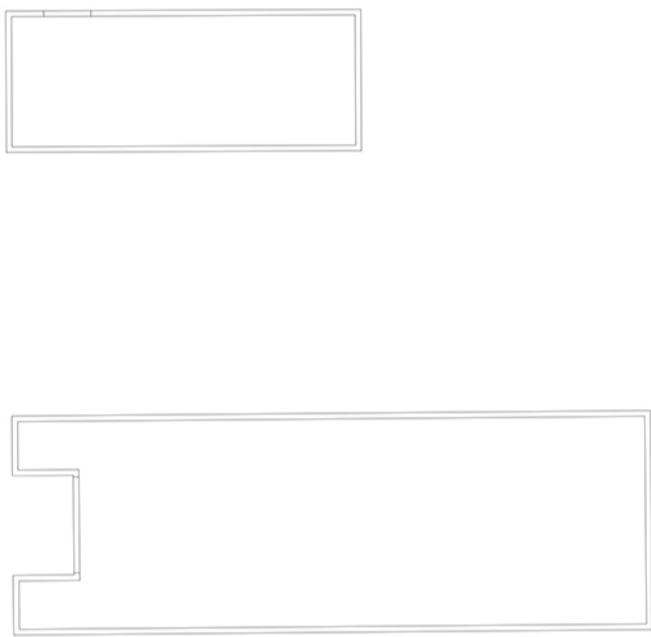
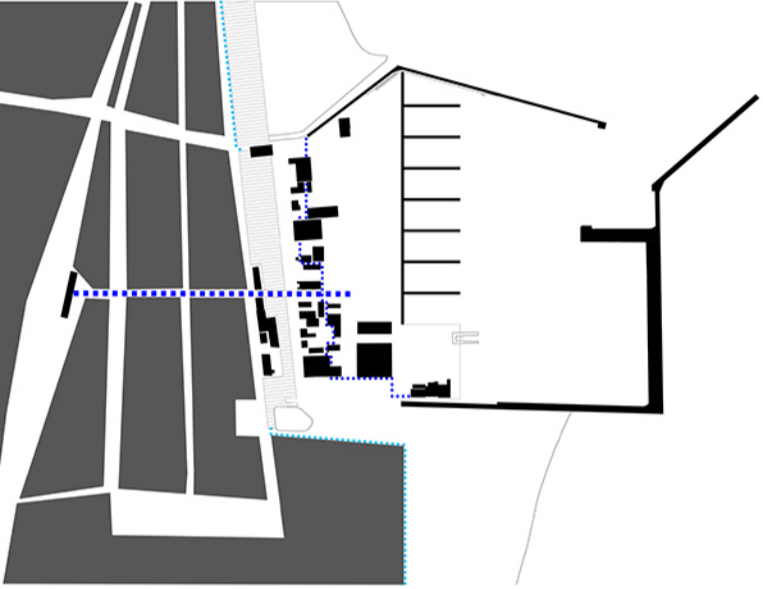
LEGENDA:

- 1 Spazio espositivo
- 2 Terrazzo
- 3 Bar
- 4 Bagni

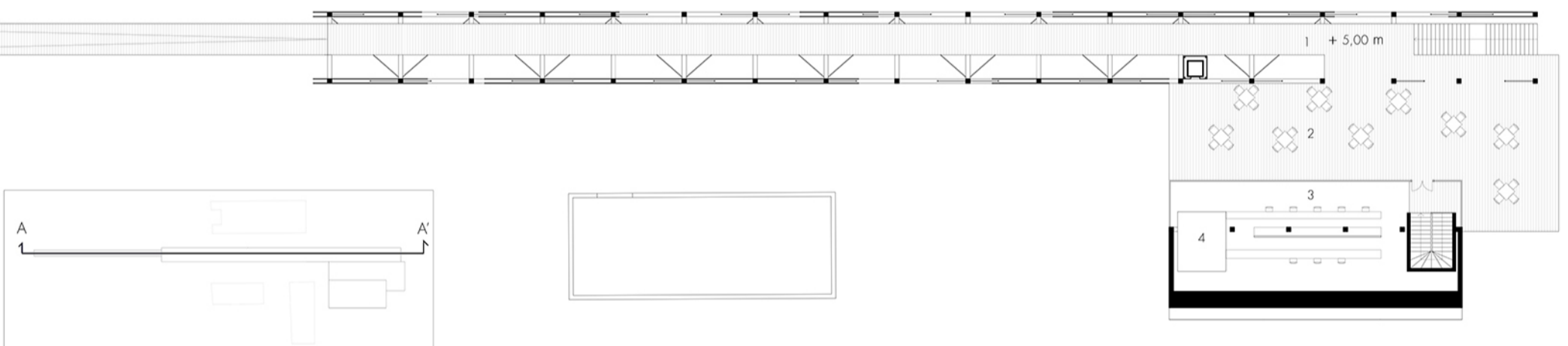
PIANTA PIANO TERRA SCALA 1:200



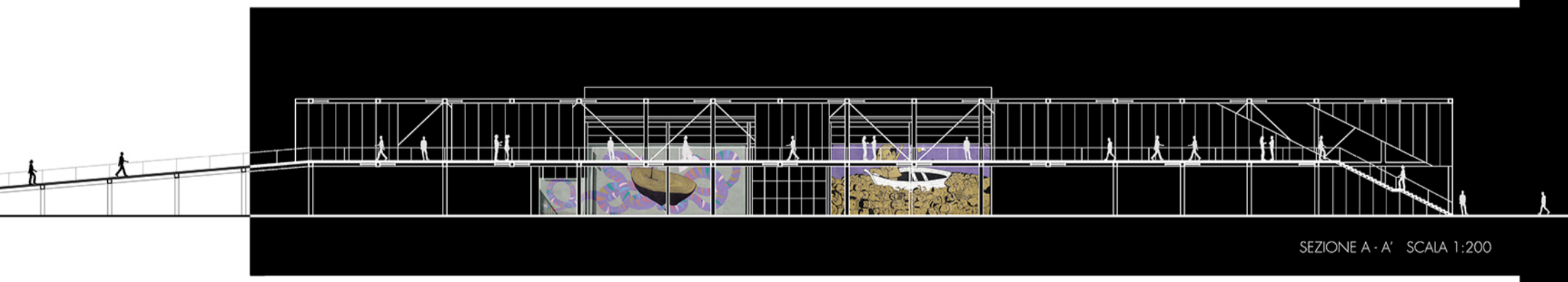
SCHEMA DI PROGETTO



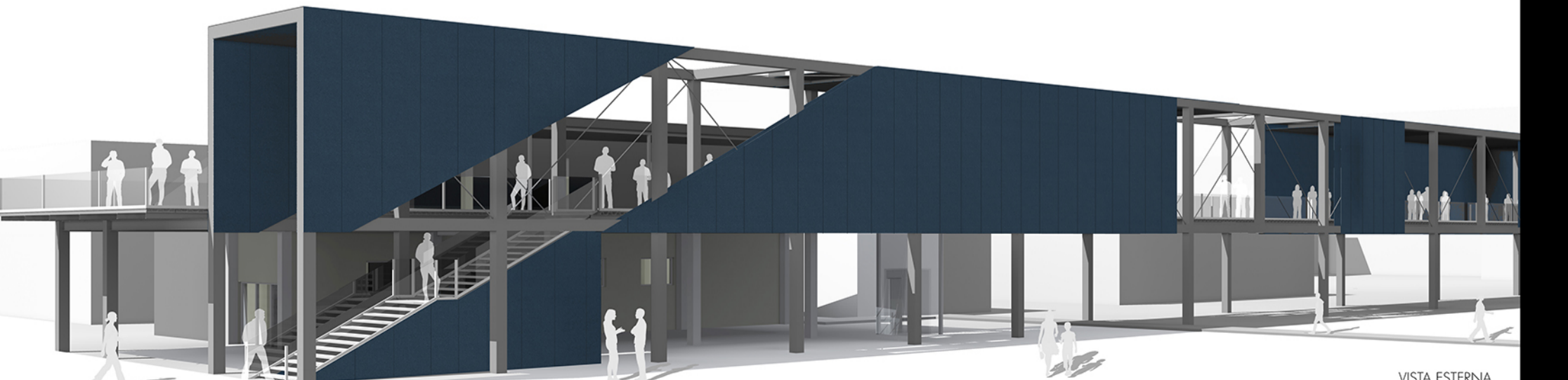
PIANTA PIANO PRIMO SCALA 1:200



PROSPETTO SUD SCALA 1:200



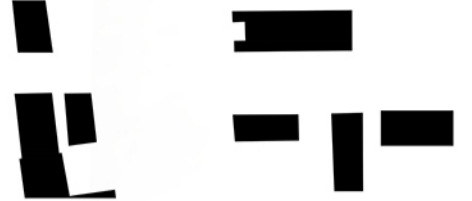
SEZIONE A - A' SCALA 1:200



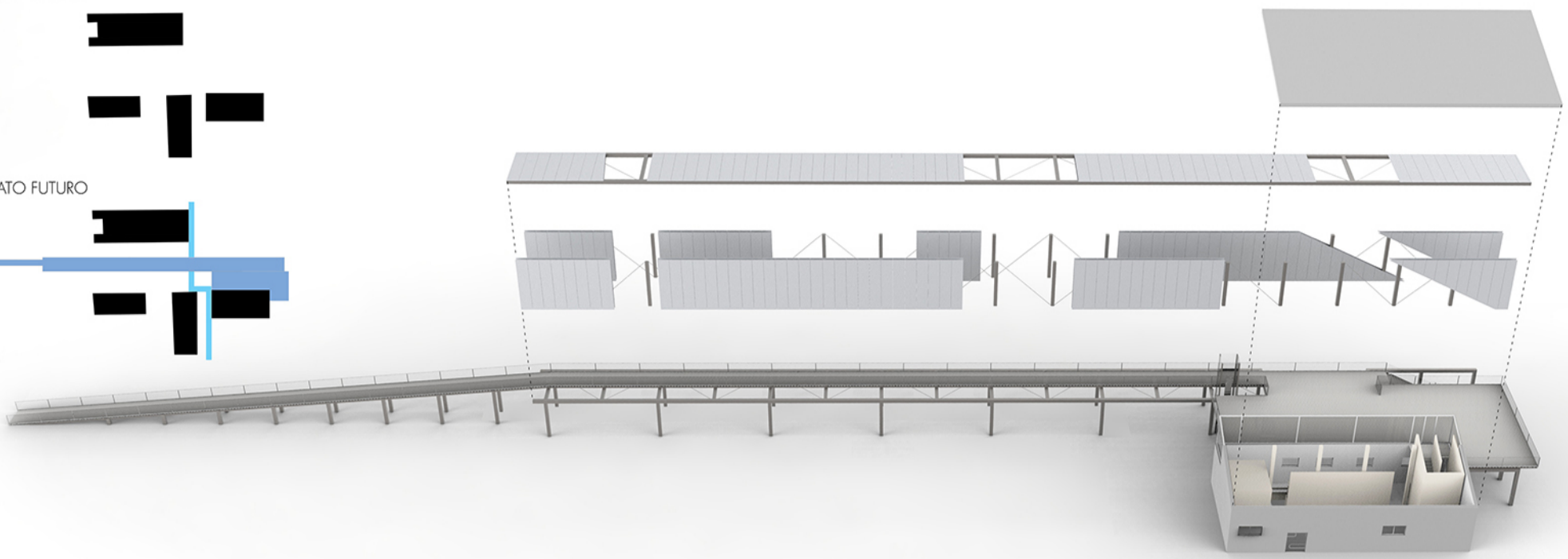
VISTA ESTERNA



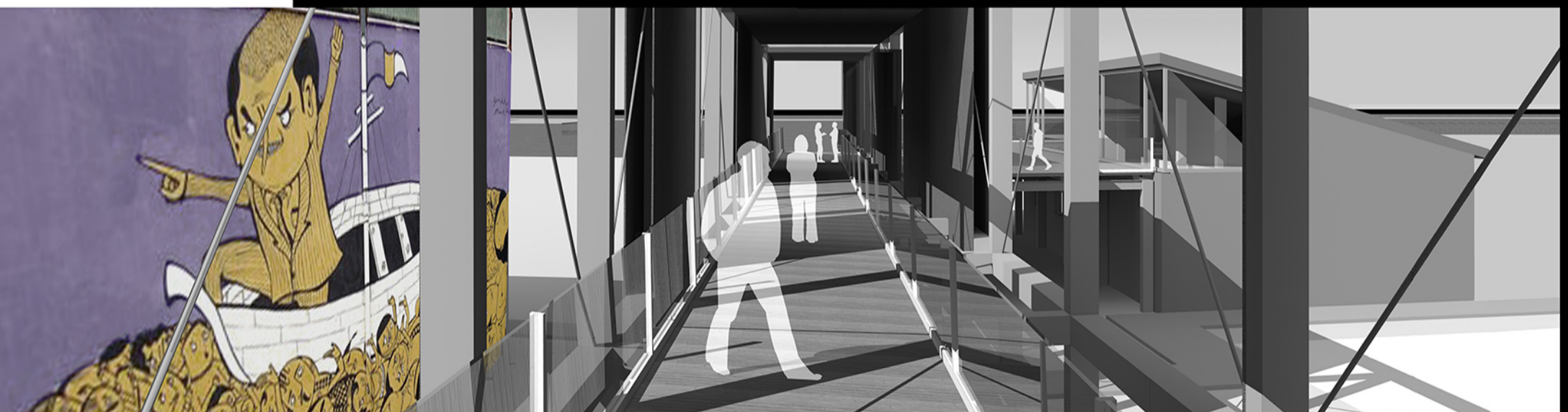
SCHEMA STATO ATTUALE



SCHEMA STATO FUTURO



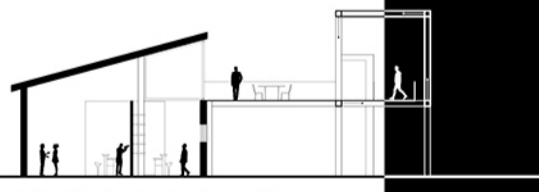
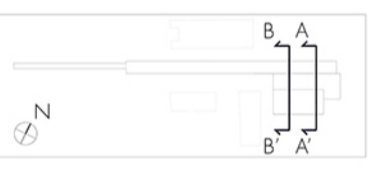
ESPLOSO



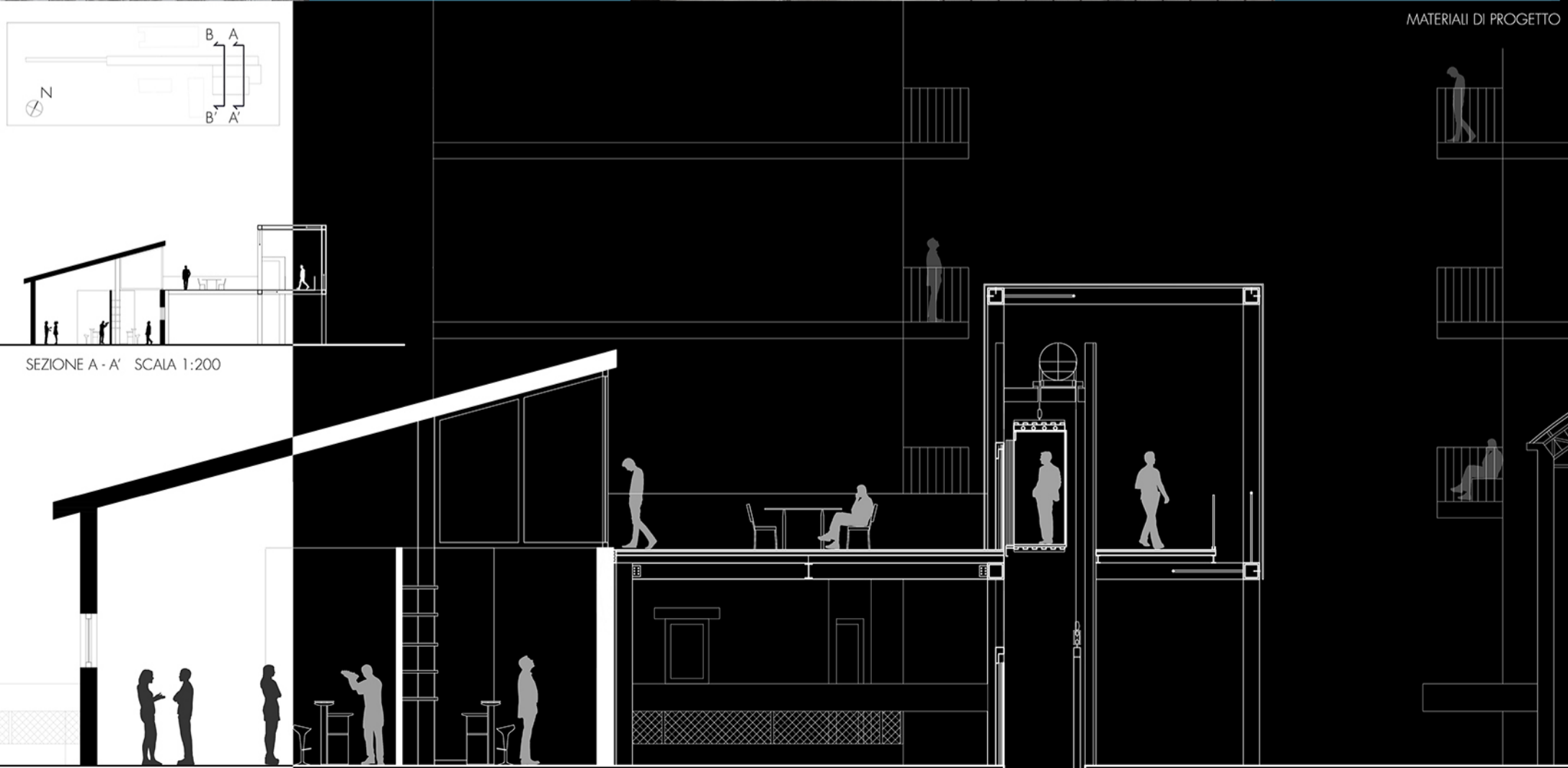
VISTA INTERNA



MATERIALI DI PROGETTO



SEZIONE A - A' SCAIA 1:200



SEZIONE B - B' SCAIA 1:50



## STREET GALLERY

L'area portuale di Civitanova è divisa in due dall'asse stradale (Via Duca degli Abruzzi) che porta direttamente alla stazione.

La mia area di progetto ricadendo proprio su questo asse ha voluto lasciare immutate o quasi le funzioni esistenti a livello del piano stradale, sviluppandosi ad una quota superiore.

I capannoni esistenti ed il molo sud sono caratterizzati da molte opere d'arte di Street Art realizzate da diversi artisti provenienti da tutta Italia.

Il progetto prevede la pedonalizzazione di tutto l'asse stradale che collega la stazione al molo, rivestendolo con un tavolato. In determinati punti, il rivestimento si stacca dal suolo formando dei punti di sosta, per lasciare spazio a opere di Street Art disegnate a terra, dando vita ad una mostra permanente. Questo camminamento culmina in un vero e proprio spazio espositivo ad un quota di quattro metri, per mostre temporanee e si inserisce perfettamente tra due preesistenze.

La galleria d'arte temporanea è avvolta da una trave reticolare rivestita di pannelli in alluminio, che in corrispondenza dei murales adiacenti esistenti vengono meno, per poterli apprezzare al meglio da un'angolazione migliore. La galleria arriva ad intercettare un capannone esistente dando vita ad uno spazio a doppia altezza adibito a bar.

Il progetto si dirama in un camminamento perpendicolare alla galleria, infiltrandosi attraverso i capannoni esistenti, facendo diventare essi stessi delle opere d'arte grazie ai murales presenti, giungendo fino ai moli. Questo collegamento ricongiunge il molo sud con il molo nord in modo tale da rendere protagoniste le preesistenze, non evitandole come succede tutt'ora con collegamenti marginali.