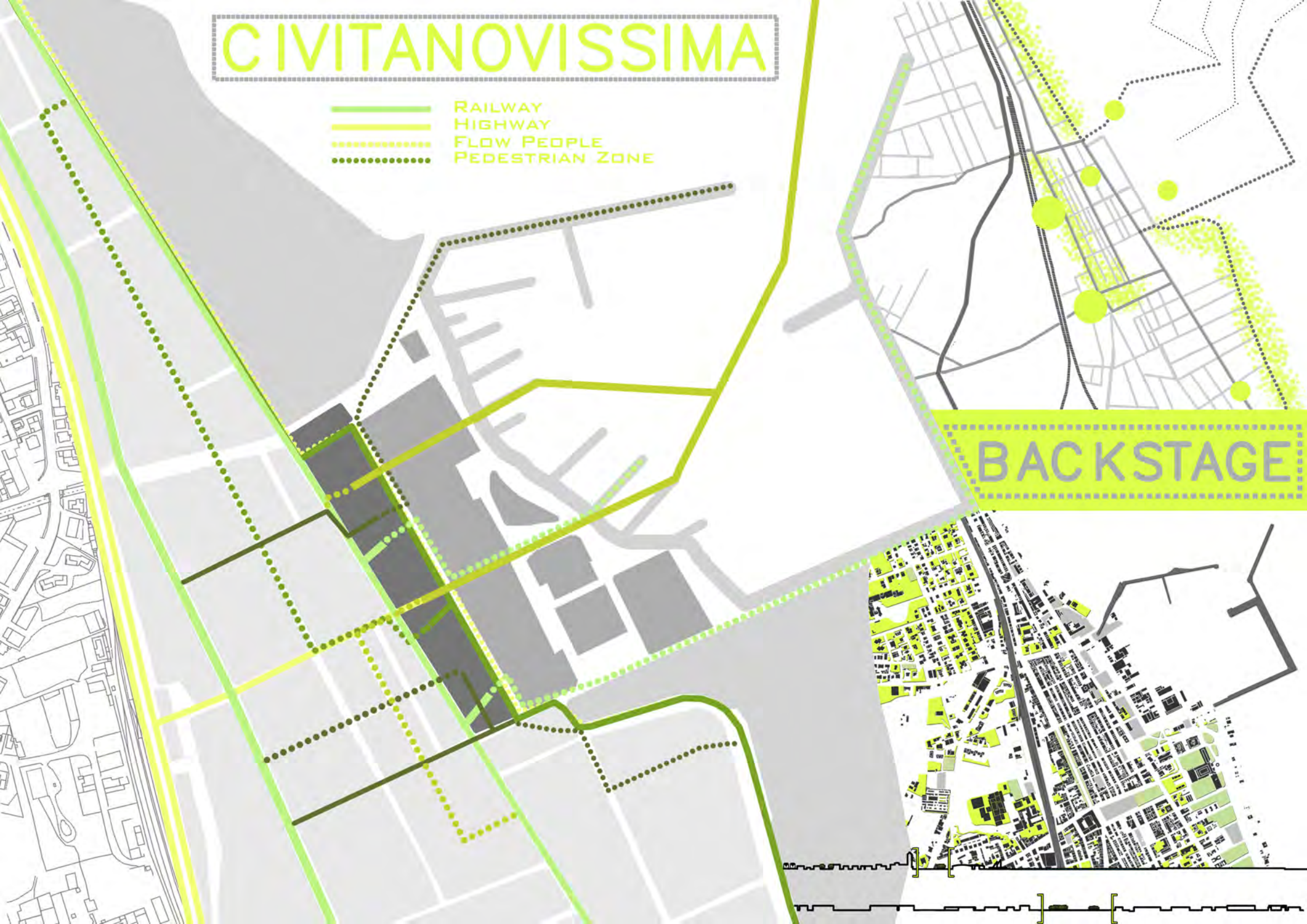
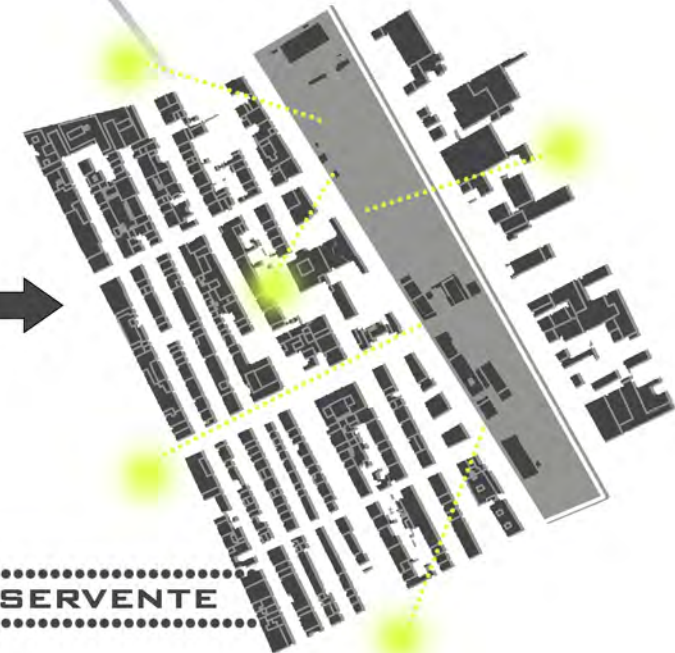
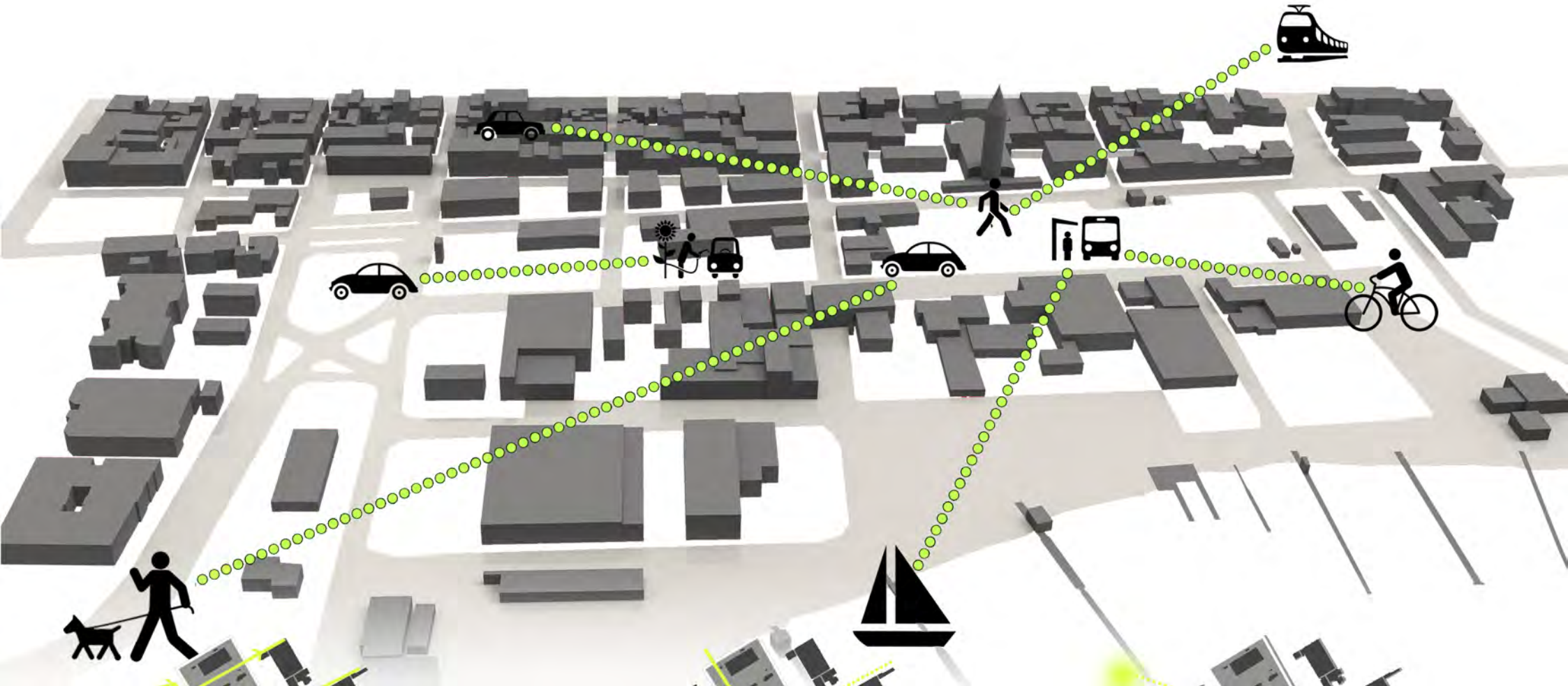


# CIVITANOVISSIMA

- RAILWAY
- HIGHWAY
- FLOW PEOPLE
- PEDESTRIAN ZONE





.....  
**SCAMBIO**  
.....

.....  
**TRASFORMAZIONE**  
.....

.....  
**SPAZIO-SERVENTE**  
.....

FLUSSO PROVENIENTE  
DAI LUOGHI DI INTERESSE

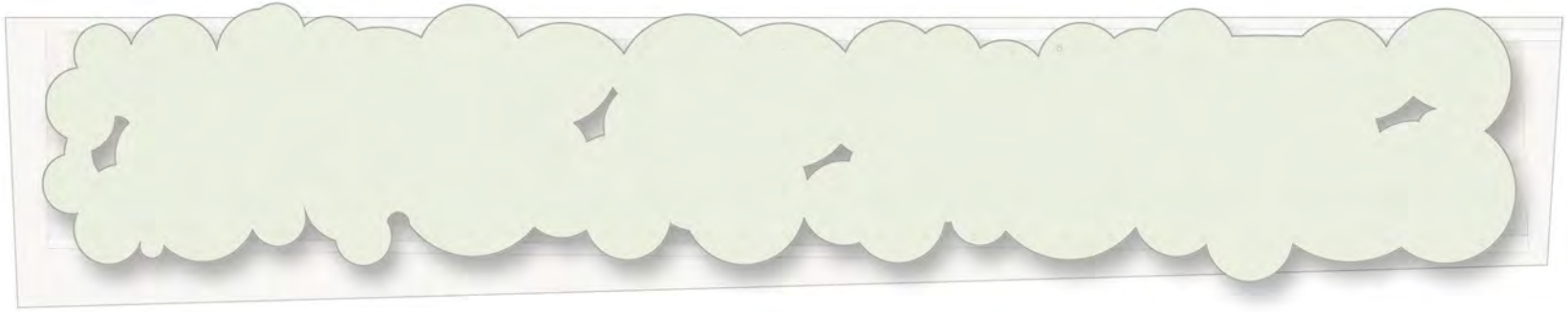
FLUSSO PROVENIENTE  
DAL PORTO

ZONA DI SCAMBIO E  
INTERAZIONE DEI FLUSSI

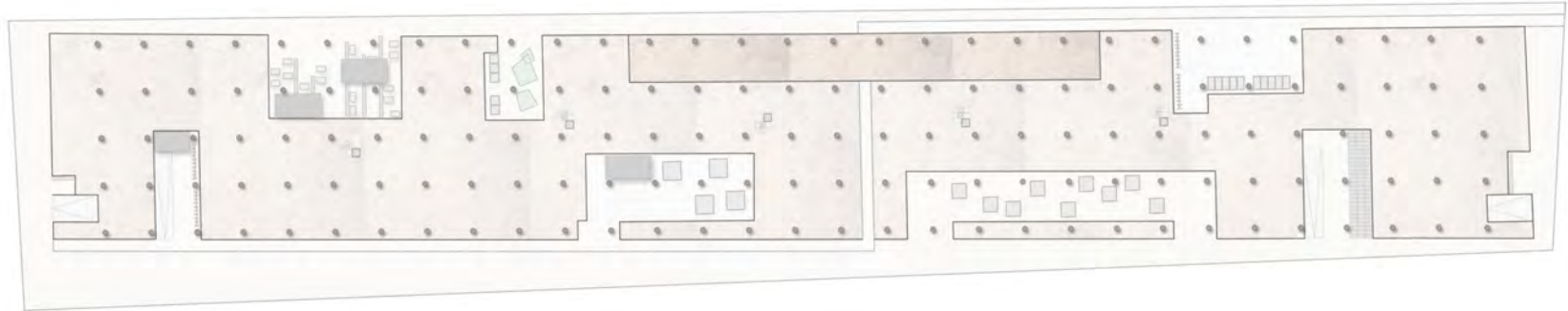
LE QUINTE



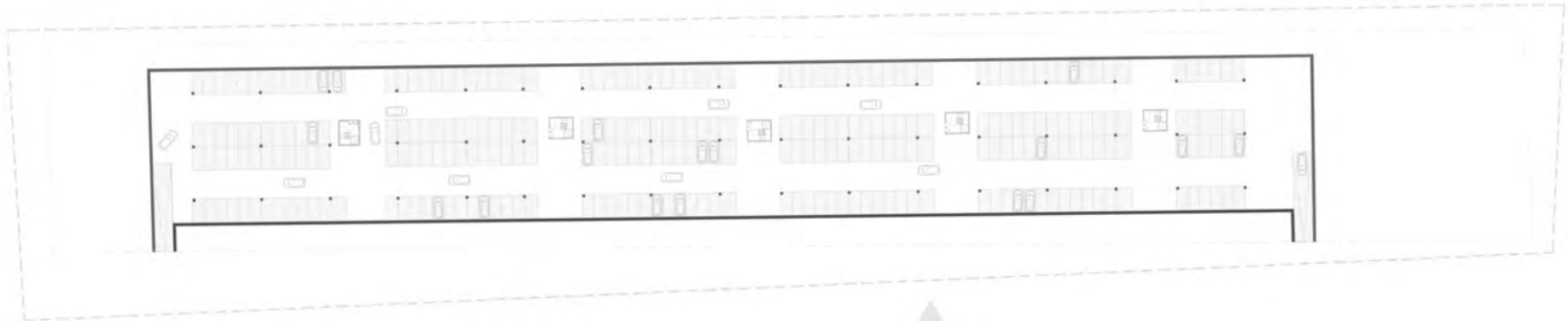
**PINETA "NATURALE"**  
**FILTRO PER**  
**CIVITANOVISSIMA**



**PIANO TERRA**  
**LUOGO DI INCONTRO**  
**DEI VARI FLUSSI**  
**CHE GENERANO SPAZI**



**PIANO INTERRATO**  
**SPAZIO DEDICATO A**  
**CHI VIENE DALLA CITTÀ**



**SEZIONE VERSO**  
**LA CITTÀ**



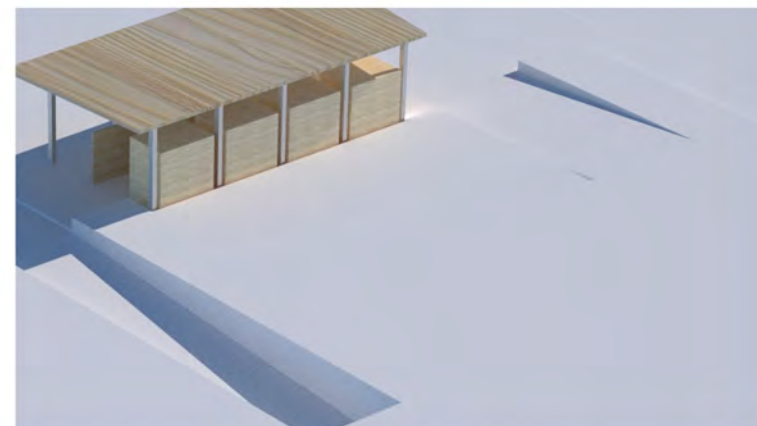
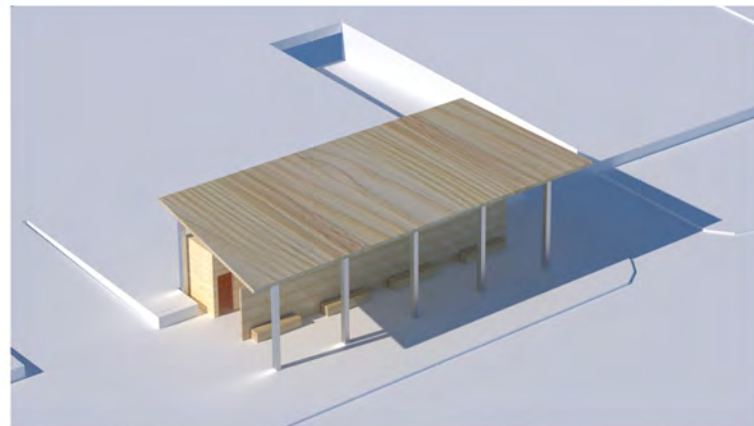
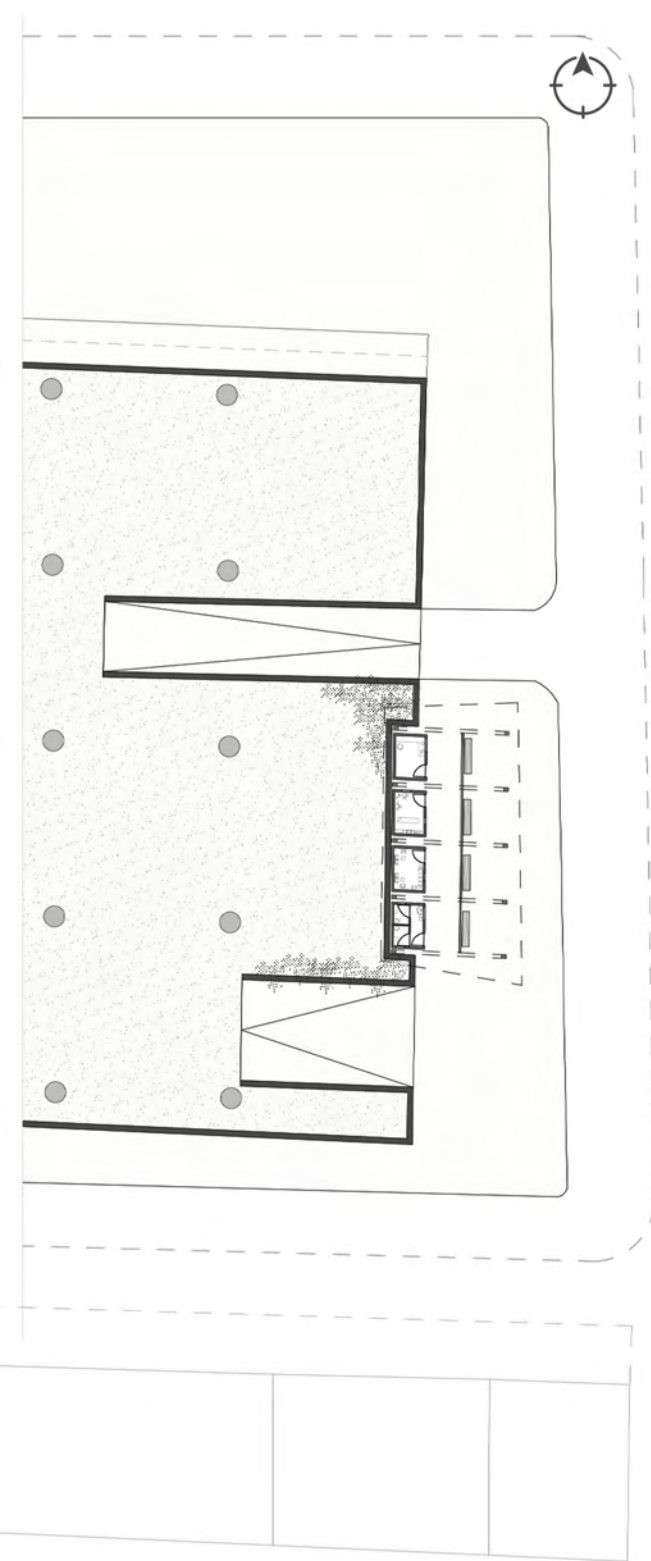
**SEZIONE VERSO**  
**IL PORTO**



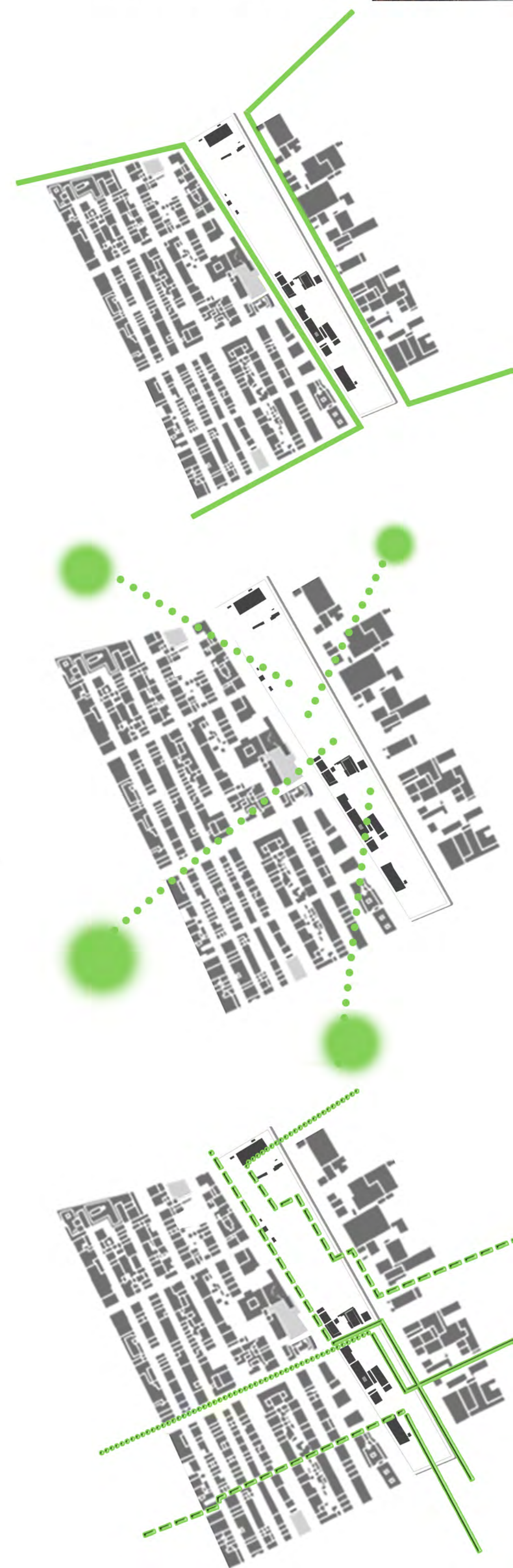
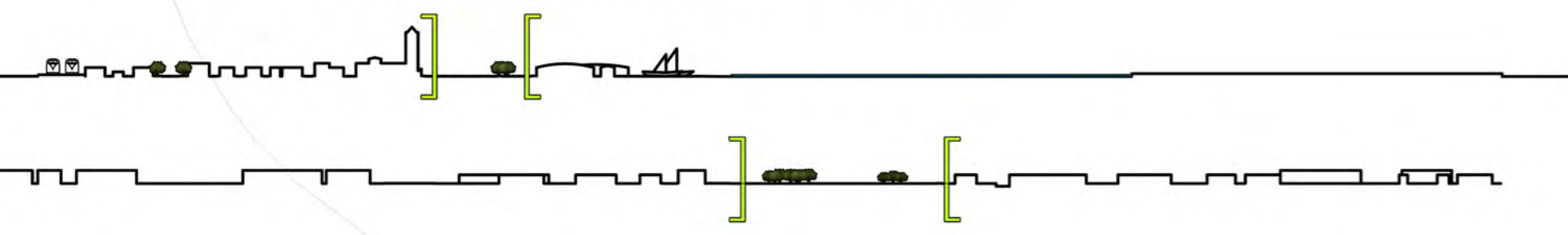


**PINO DOMESTICO  
ALTO FINO A  
25 METRI**

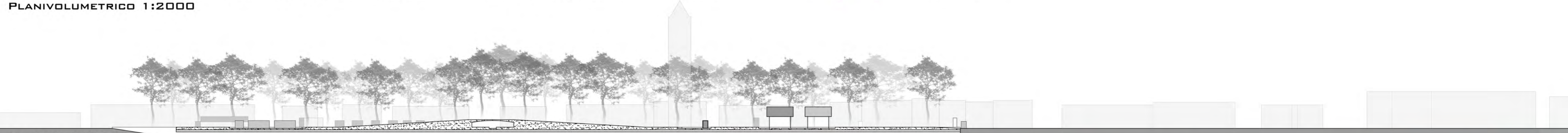




**GREEN BOX**



PLANIVOLUMETRICO 1:2000

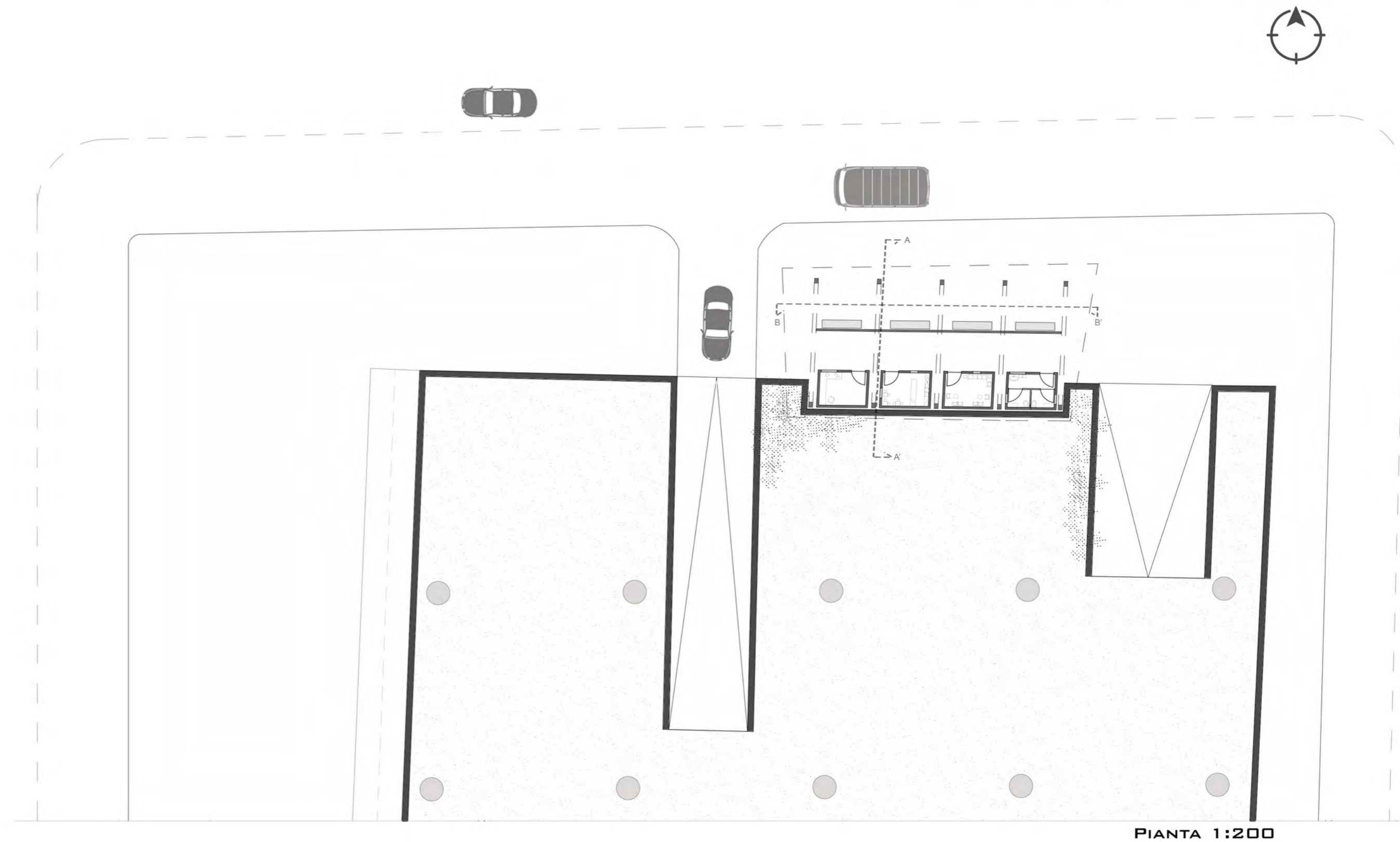


SEZIONE 1:1000





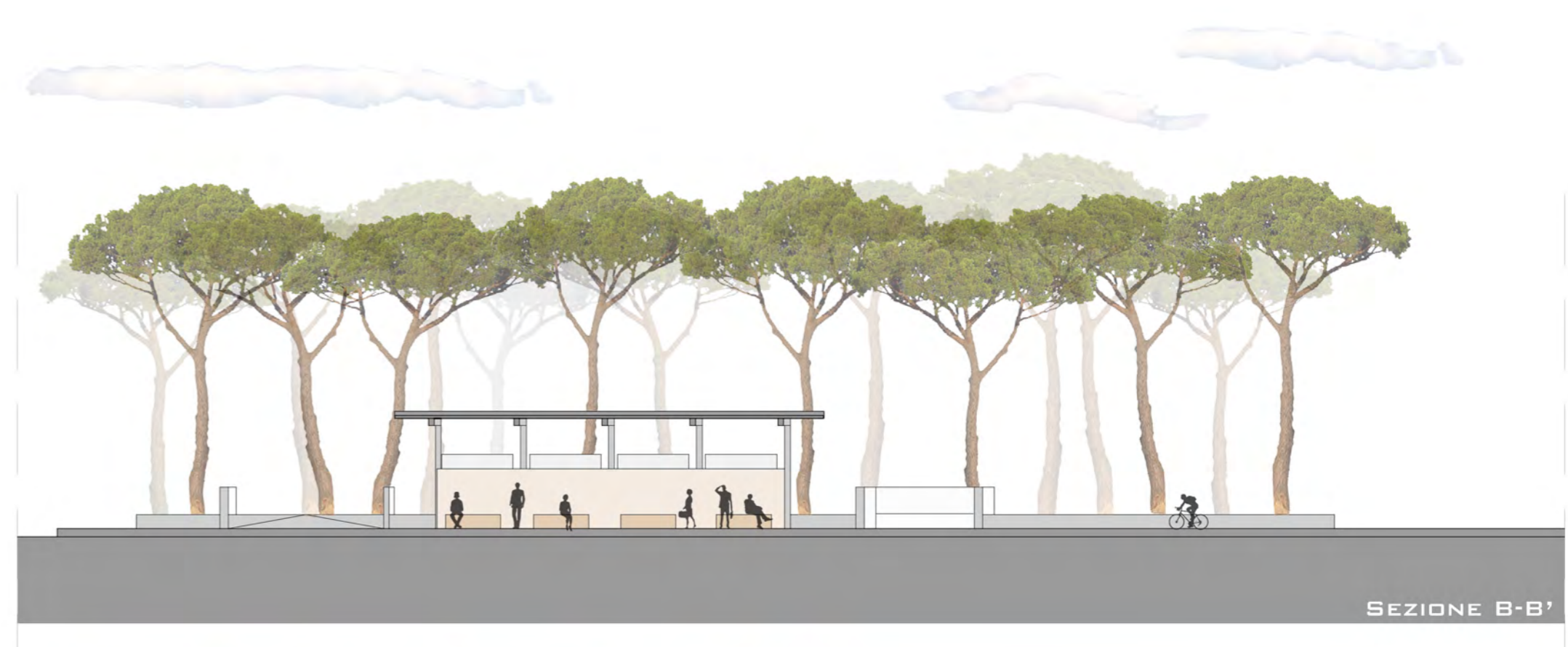
PIANTA 1:500



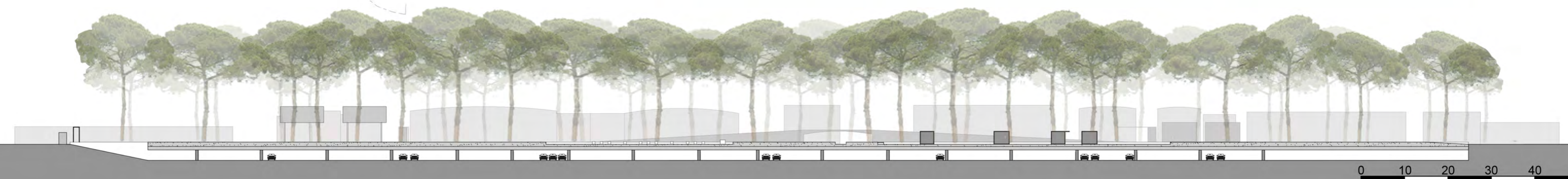
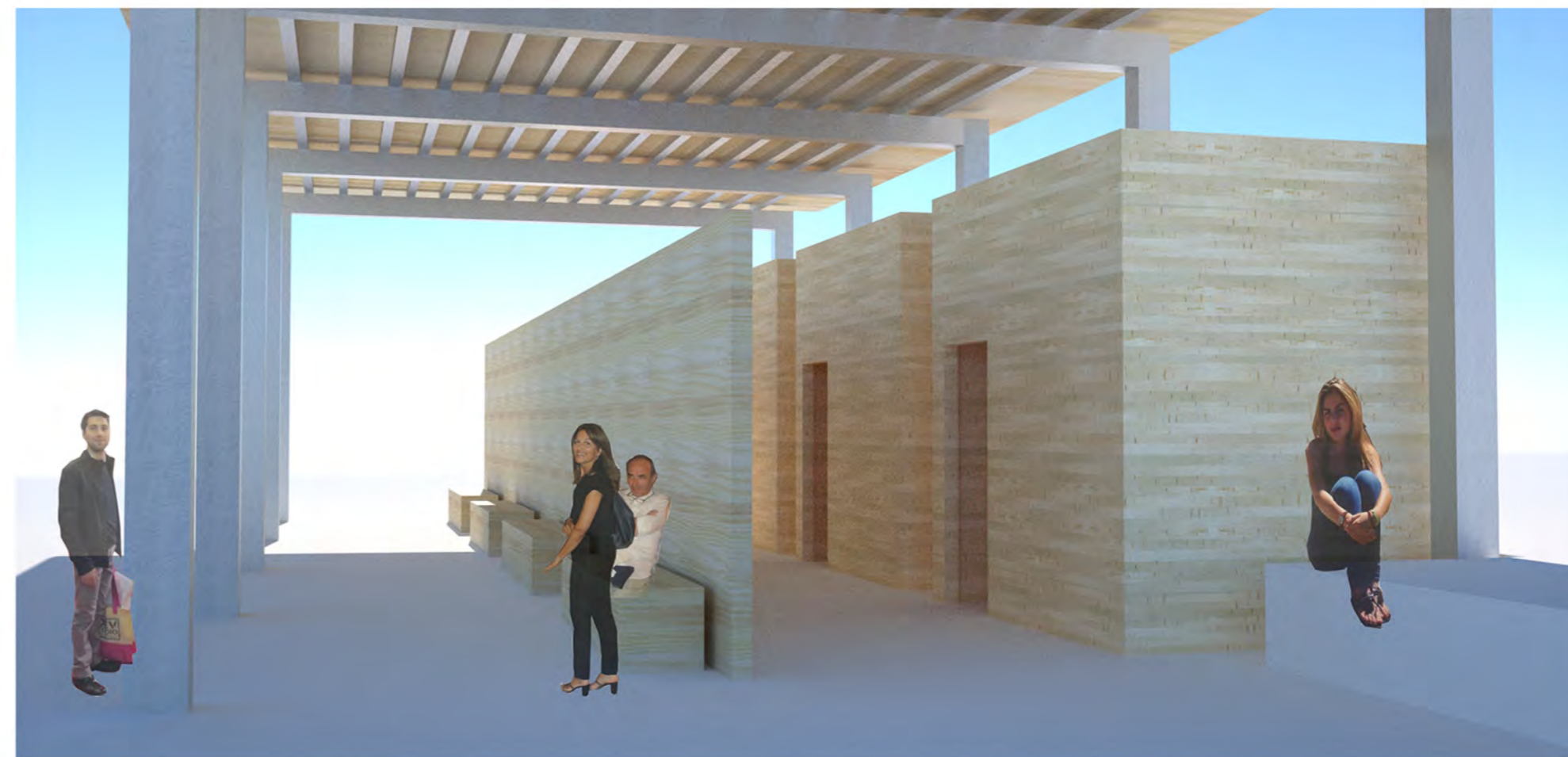
PIANTA 1:200



SEZIONE A-A'



SEZIONE B-B'



0 10 20 30 40 50 Metri



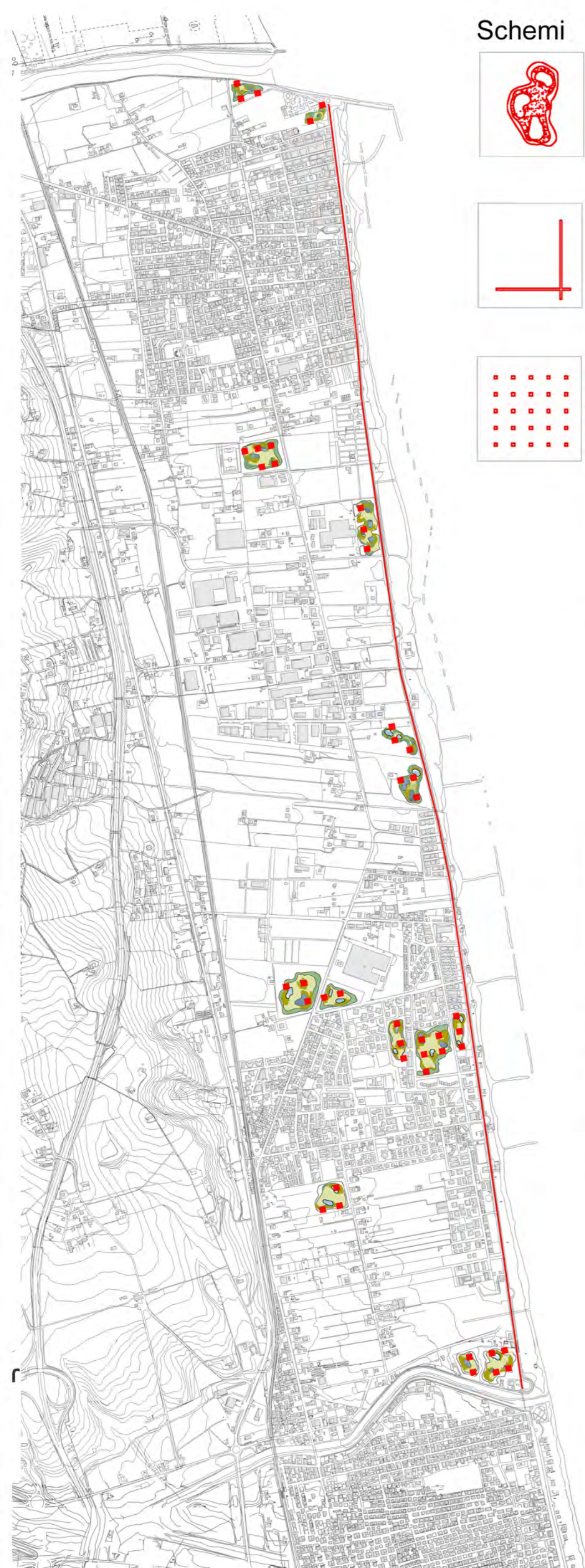


LABORATORIO DI COSTRUZIONE DELL'ARCHITETTURA\_High quality, energy efficient Social Housing in Munich, Germany



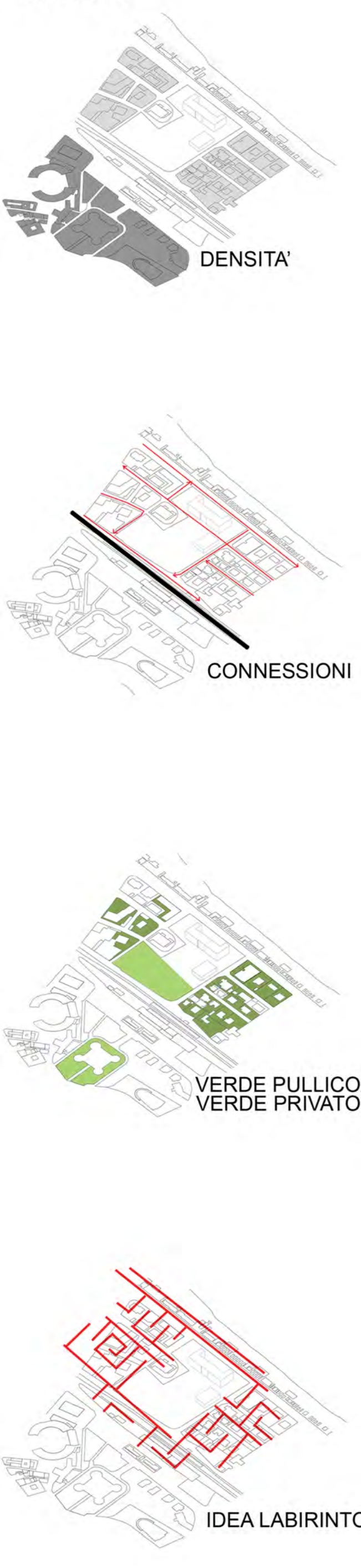
LABORATORIO DI PROGETTAZIONE DELL'ARCHITETTURA\_FrontemaRE-USE Prof M.D'Annunziis

Area di studio BIOTOPO, Frontema-RE naturale dunale.  
Progettazione di un centro espositivo.

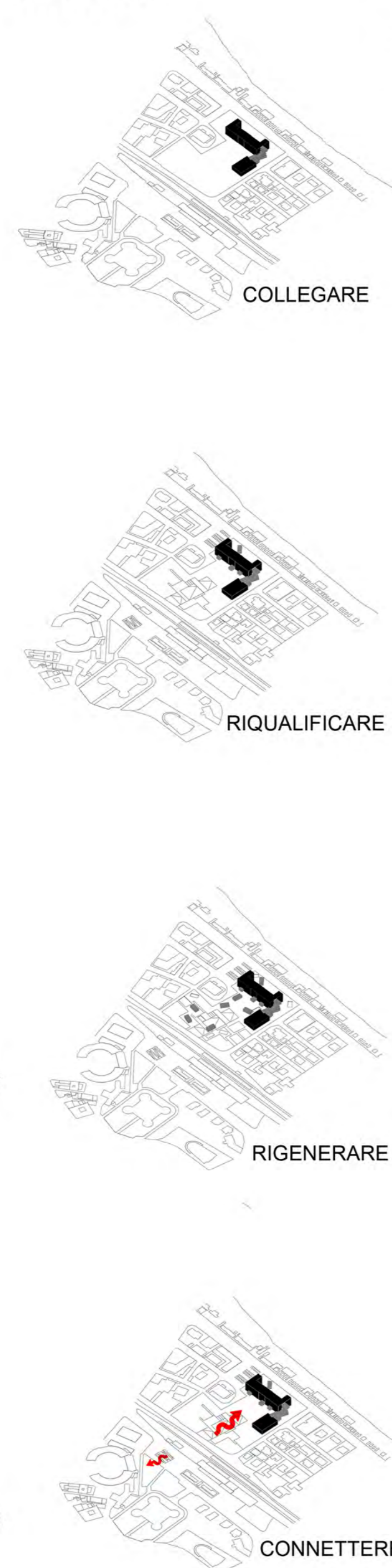




ANALISI

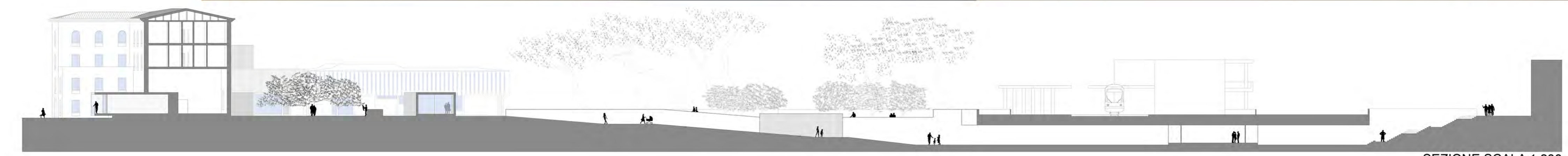
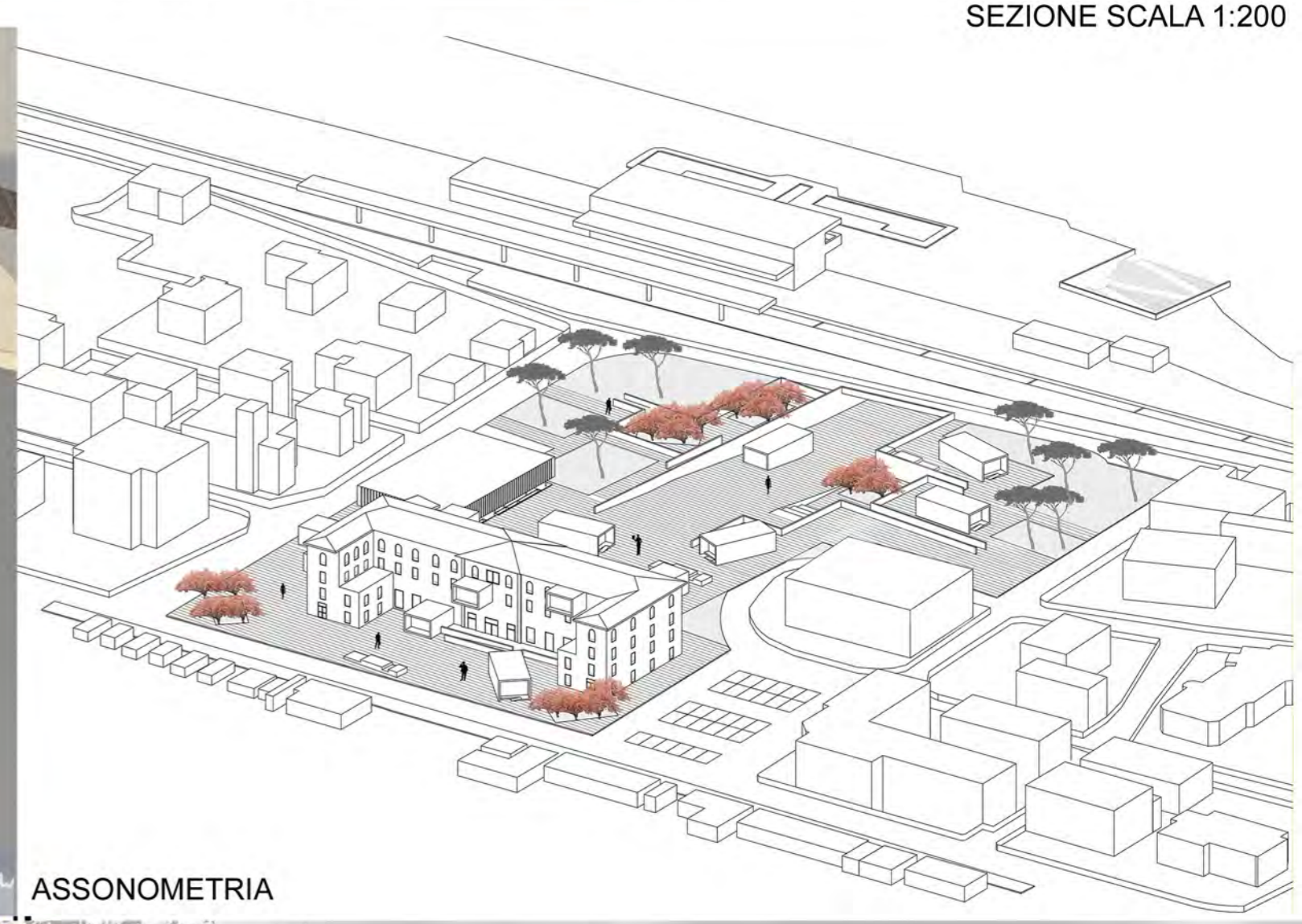
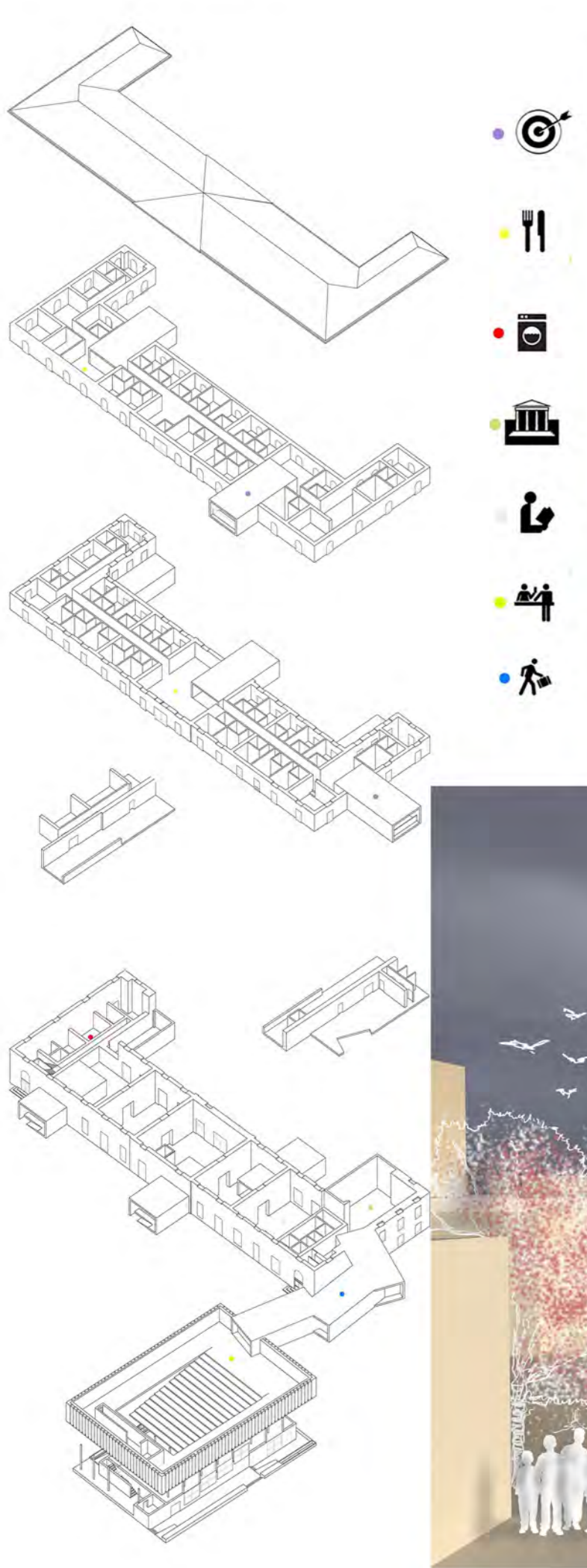
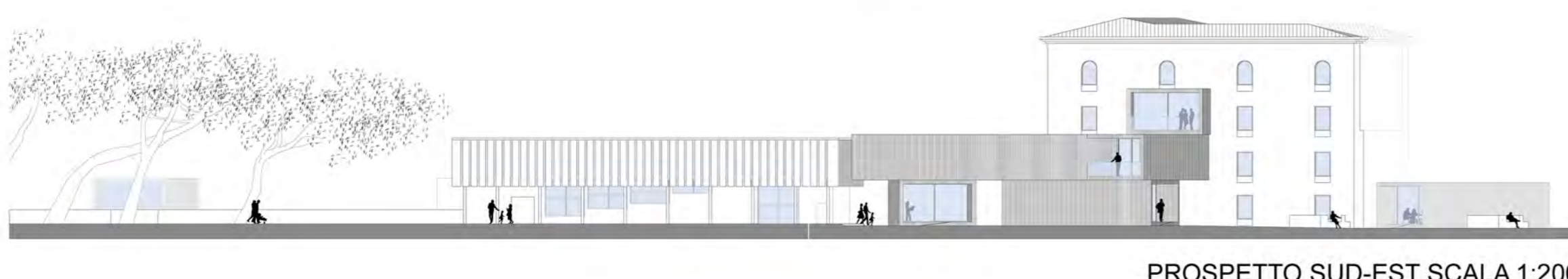


STRATEGIE

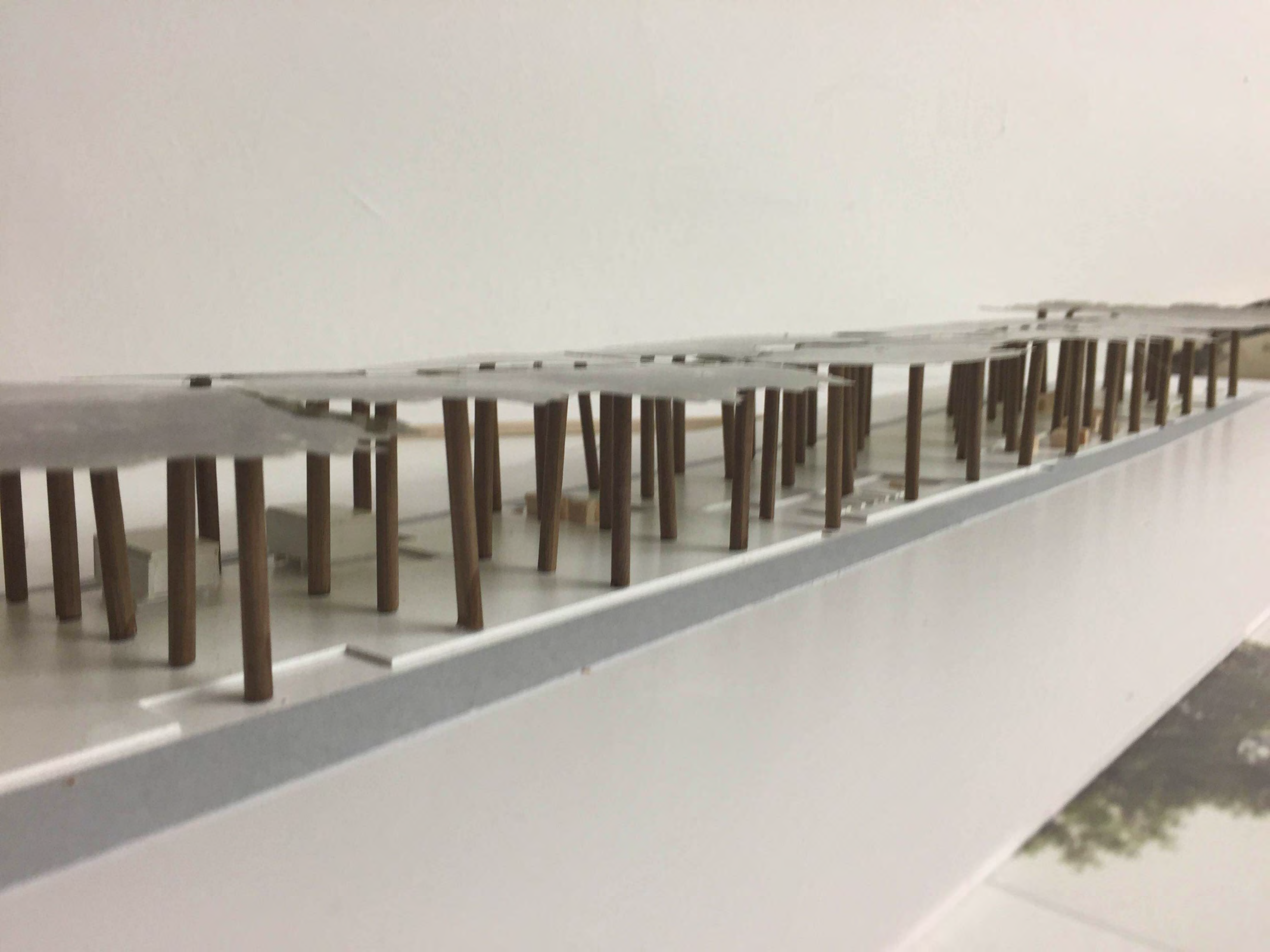


LABORATORIO DI PROGETTAZIONE URBANA\_Marco Tullio

Progettazione di un polo ricreativo e culturale nell'area degradata dell' Hotel Marche ed ex lat a Senigallia. Realizzazione di moduli prefabbricati da adattare alle strutture preesistenti, che ospitano alloggi per turisti e spazi di svago, rendendo l'area fruibile in tutte le stagioni.











L'idea iniziale nasce dallo studio dell'area circostante, dove abbiamo notato, una chiusura dovuta agli edifici portuali e del borgo, questo è il nostro **BACKSTAGE**.

Le domande che ci siamo poste in fase di studio riguardavano cosa avvenisse nell'area; abbiamo riscontrato che chi fruisce di quell'area solitamente la utilizza come area di appoggio momentanea, di conseguenza il nostro interesse è mirato al mantenere una zona di filtro, di appoggio, che sia allo stesso tempo fruibile come la precedente ma che avesse la capacità di trasformare il fruitore. Un esempio è che il cittadino entra in auto ed esce in bicicletta o a piedi e viceversa può entrare in bicicletta o a piedi ed uscire con un mezzo pubblico.

Abbiamo inserito una matrice puntiforme nella quale si è generata una maglia di estrusioni e sottrazioni di volumi che ci hanno portato all'idea finale, la quale, consiste in una grande pineta "naturale" ad un livello terreno rialzato che si interfaccia con l'ambiente circostante creando dei giochi di spazi e permettendo di aggiungere servizi restando comunque aperta e filtrante.

I flussi a cui ho dato particolare attenzione sono quelli provenienti dalla città, dal porto, dal turismo e quelli quotidiani degli abitanti di Civitanova.

Il mio approfondimento riguarda la costruzione di una pensilina per autobus a ridosso della zona portuale nella quale vi trovano posto dei **GREEN BOX**, che, sono dei piccoli edifici in legno aventi lo scopo di accogliere le persone e fornire loro servizi che siano bar, punti informativi, zone relax etc.

Un particolare muro in legno separa i due ambienti principali al di sotto della pensilina creando nella parte anteriore uno spazio dedicato ai viaggiatori mentre nella parte posteriore si accede ai Green Box.

Tutto questo porta a Civitanova un grande spazio verde che contemporaneamente è ricco di servizi a favore dei cittadini migliorando l'impatto estetico ed ambientale rispetto la situazione attuale.