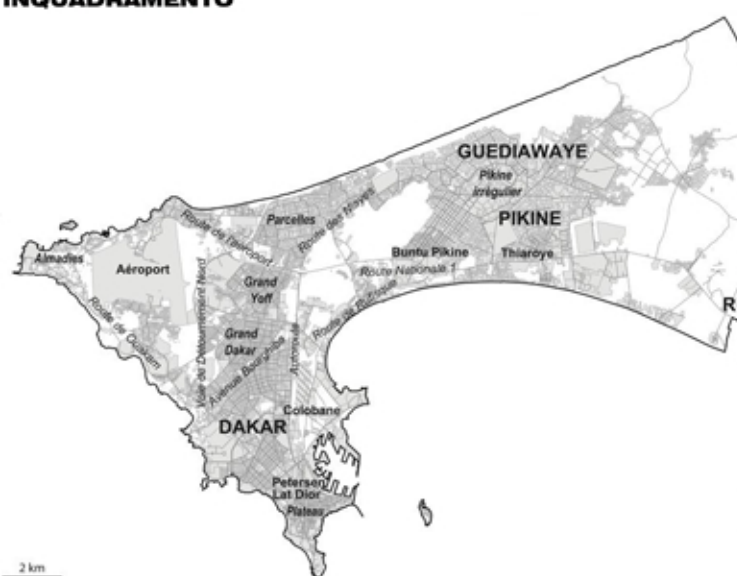
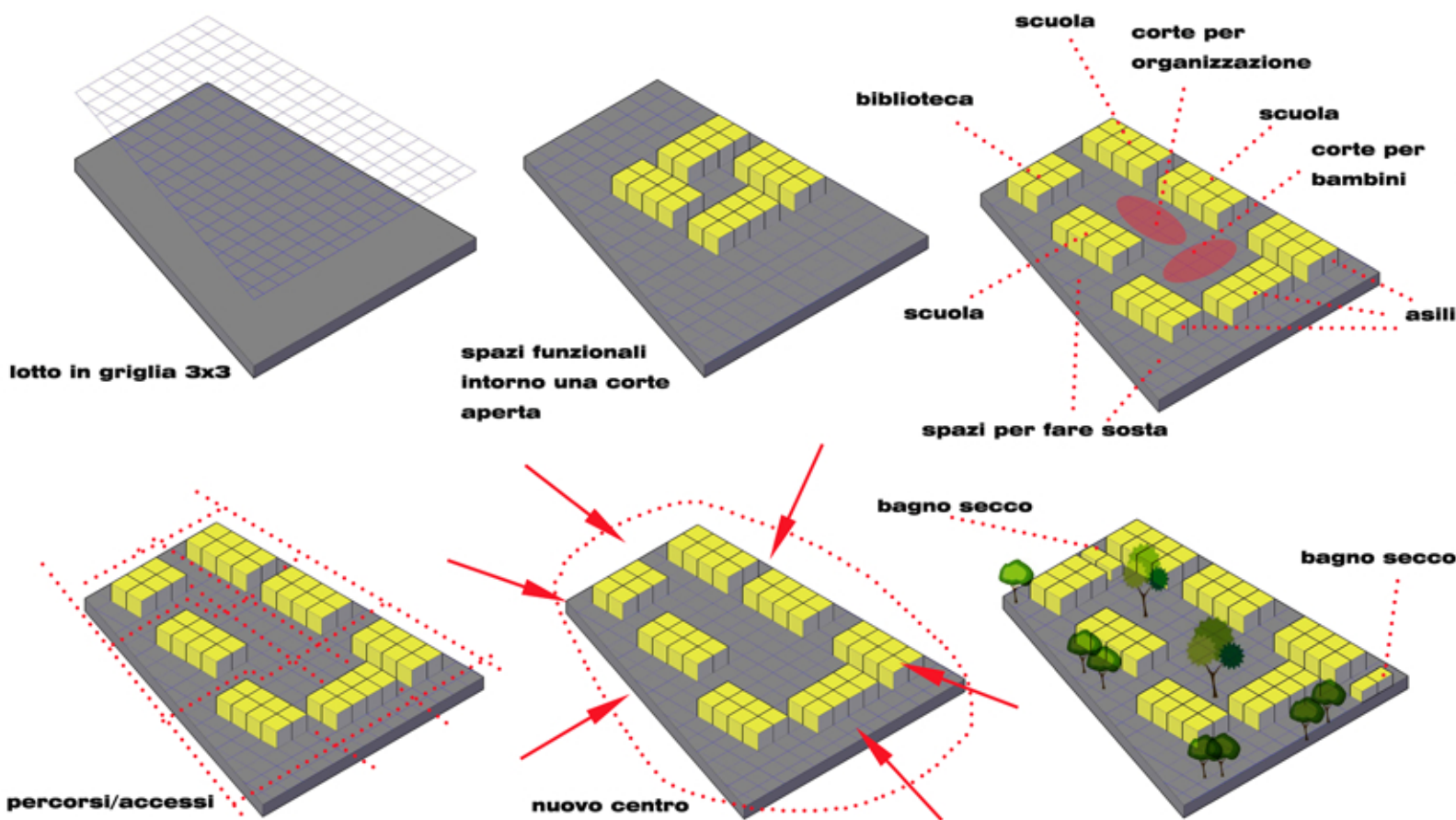
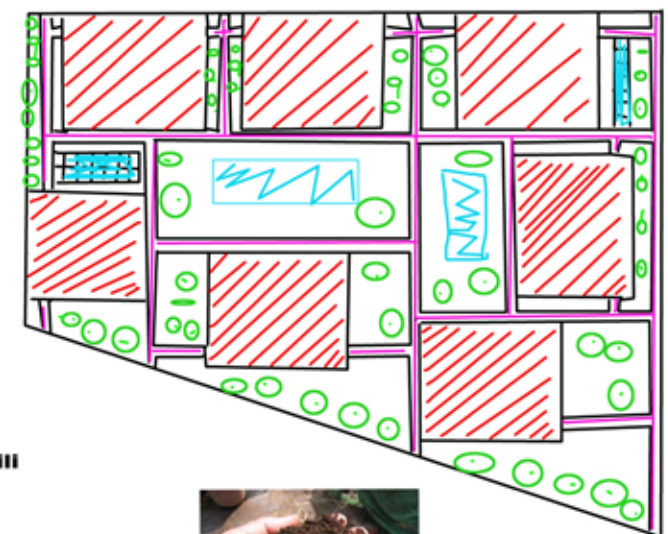
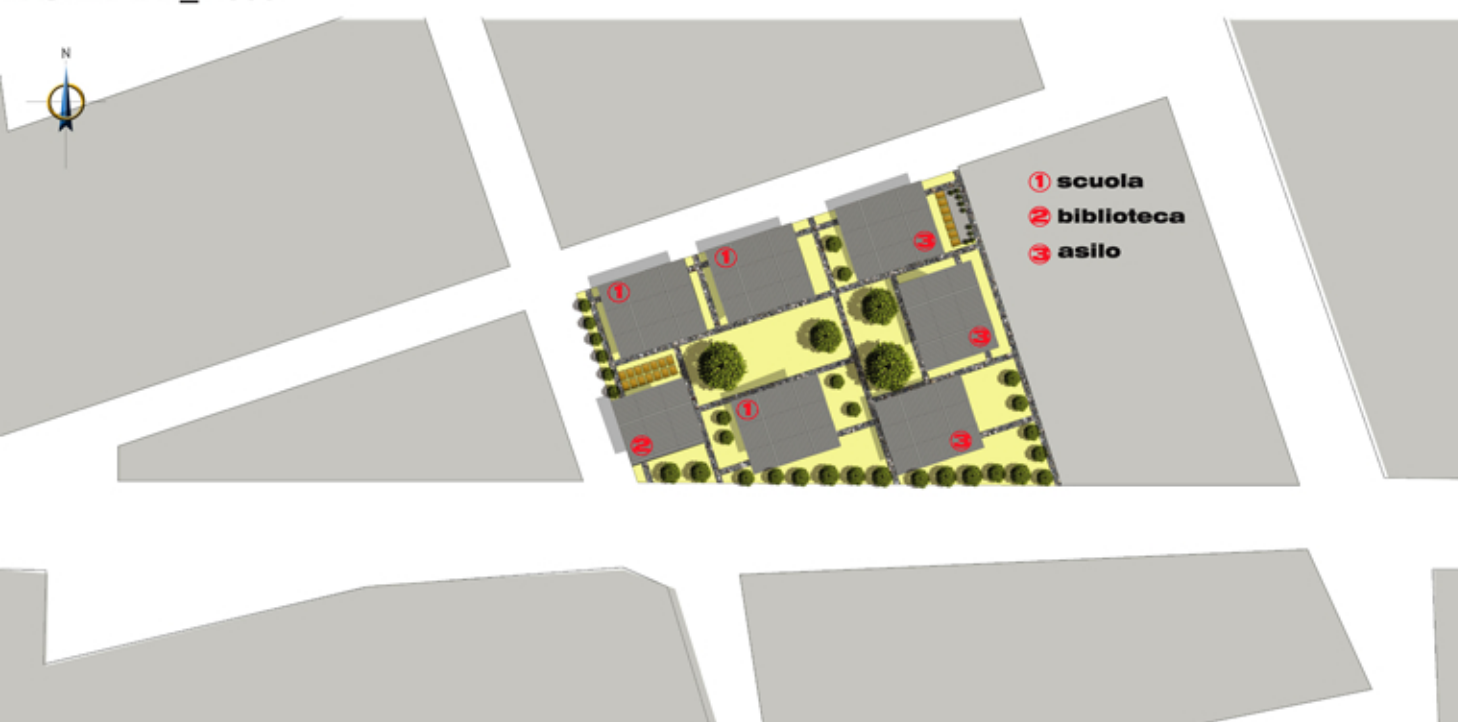


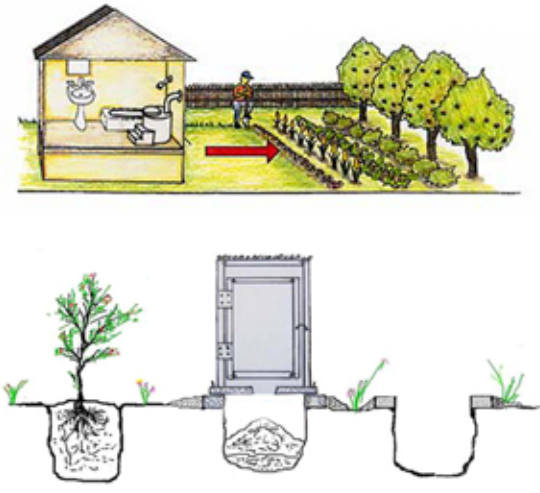
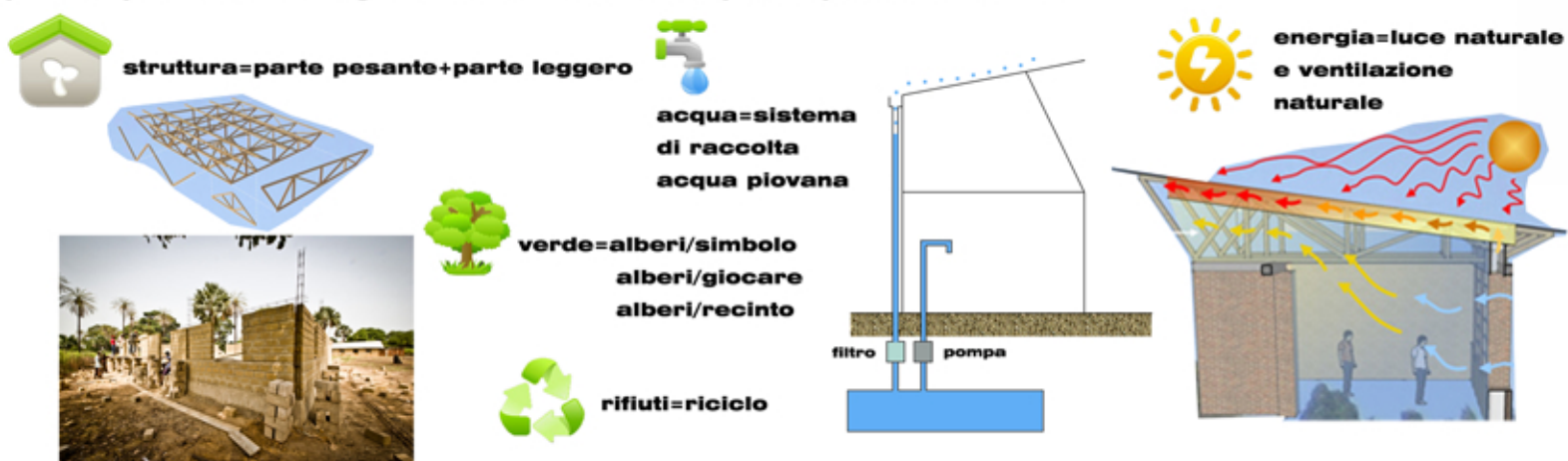
**INQUADRAMENTO**



**MASTERPLAN\_1:500**

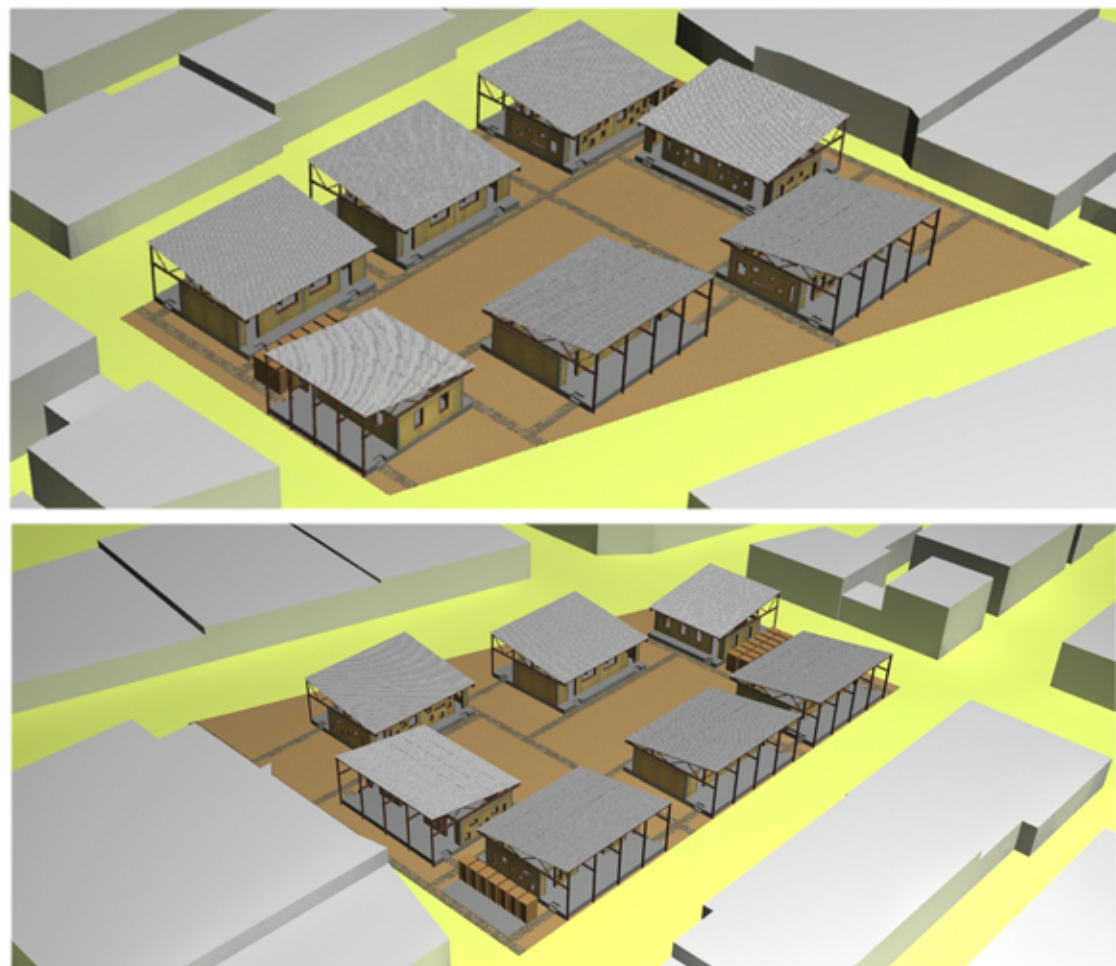


**Pikine--Come molti slum, si presenta una città in parte pianificata e in grande parte informale. Il progetto è quello di costruire un punto di aggregazione sociale. Uno spazio (piano inferiore) di ritrovo con centro di informazione (conferenza di conoscenza) e uno spazio (piano superiore) per attività commerciale di prima necessità. I materiali per costruire possono essere ricavati e lavorati localmente. Lo scopo dei interventi è di presentare un progetto con materiali locali e autentici alla popolazione locale. Il progetto al tempo stesso si può funzionare come un nuovo centro della città in cui le persone potrebbero raccogliere le informazioni e comprare i prodotti necessari.**





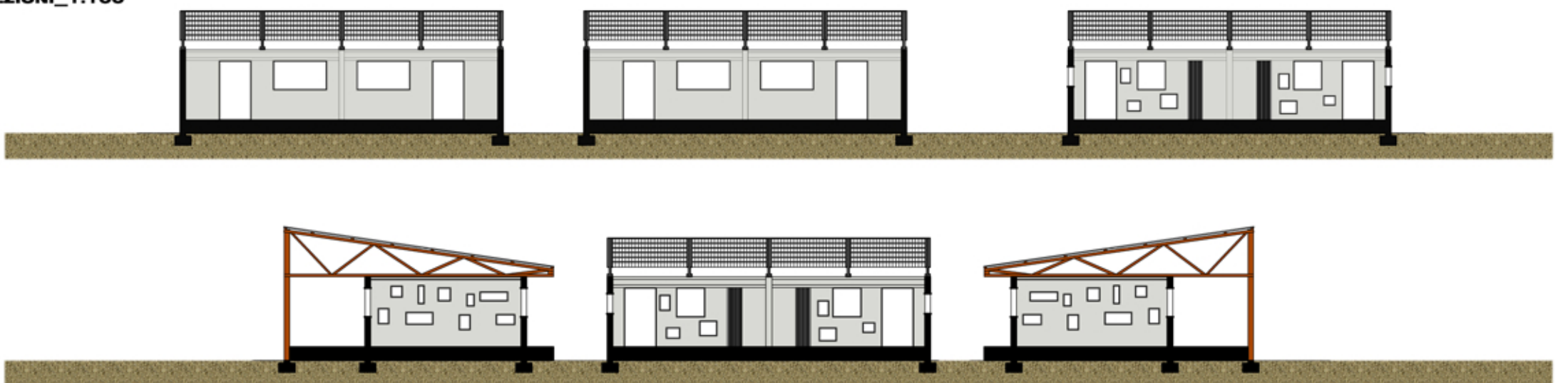
PIANTA\_1:200



PROSPETTI\_1:100

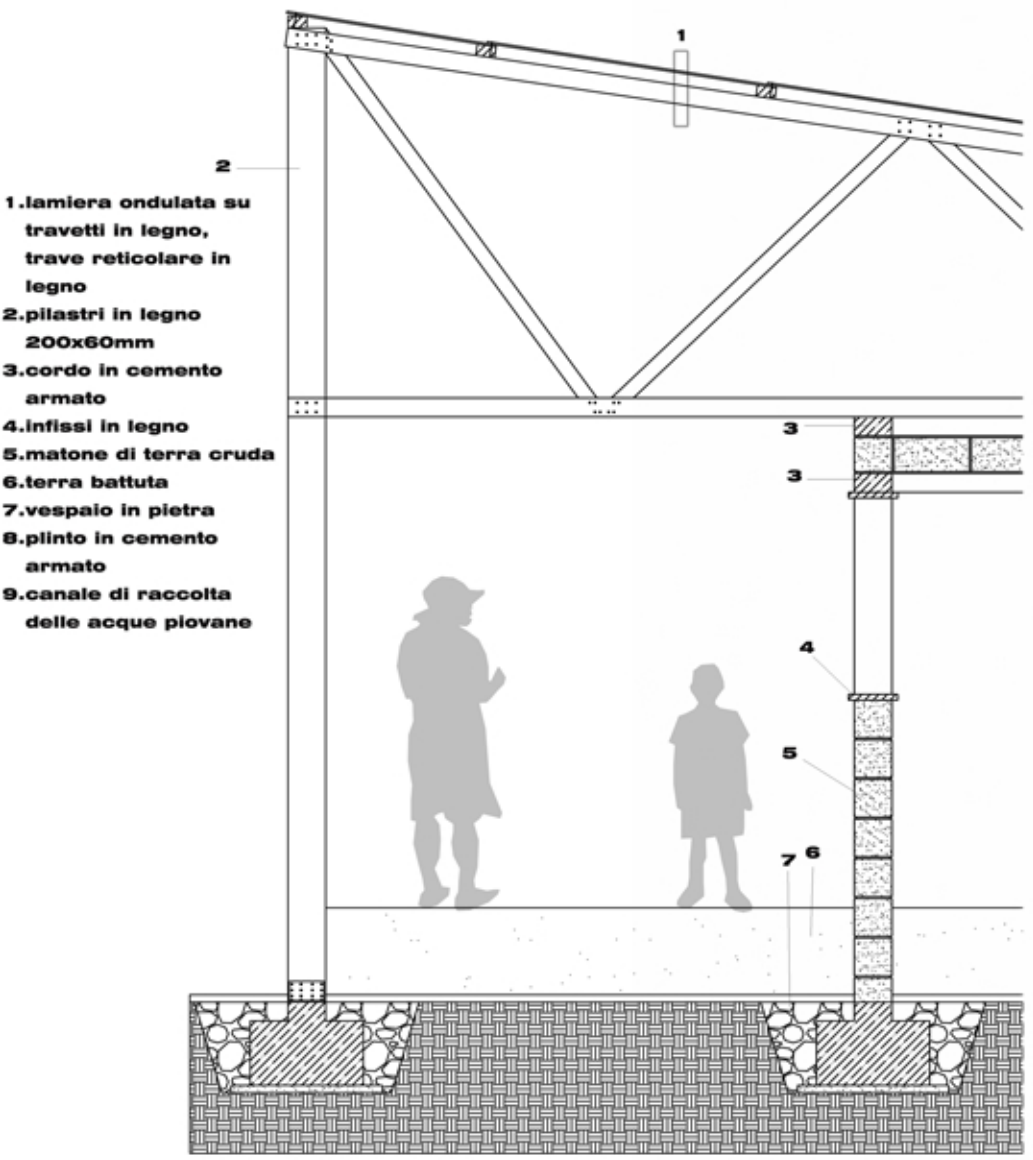


SEZIONI\_1:100

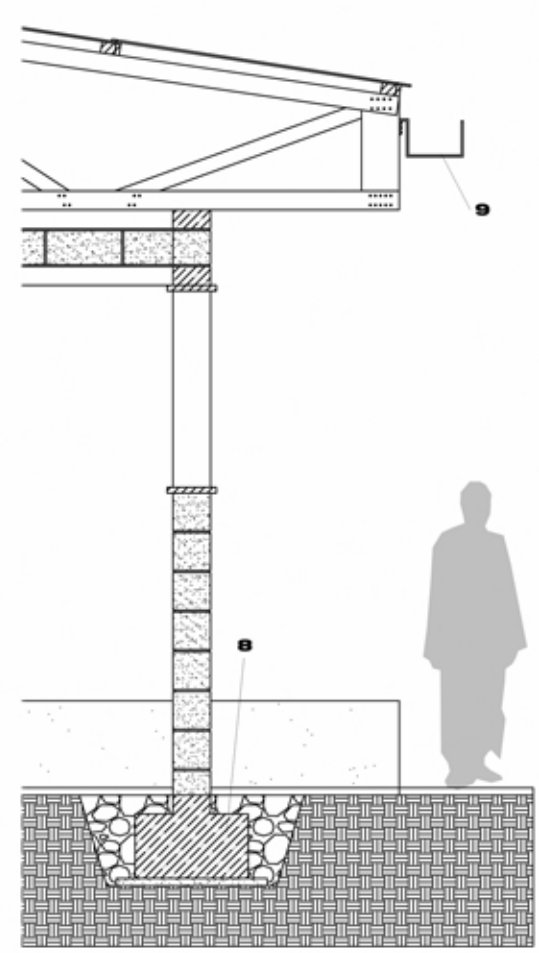




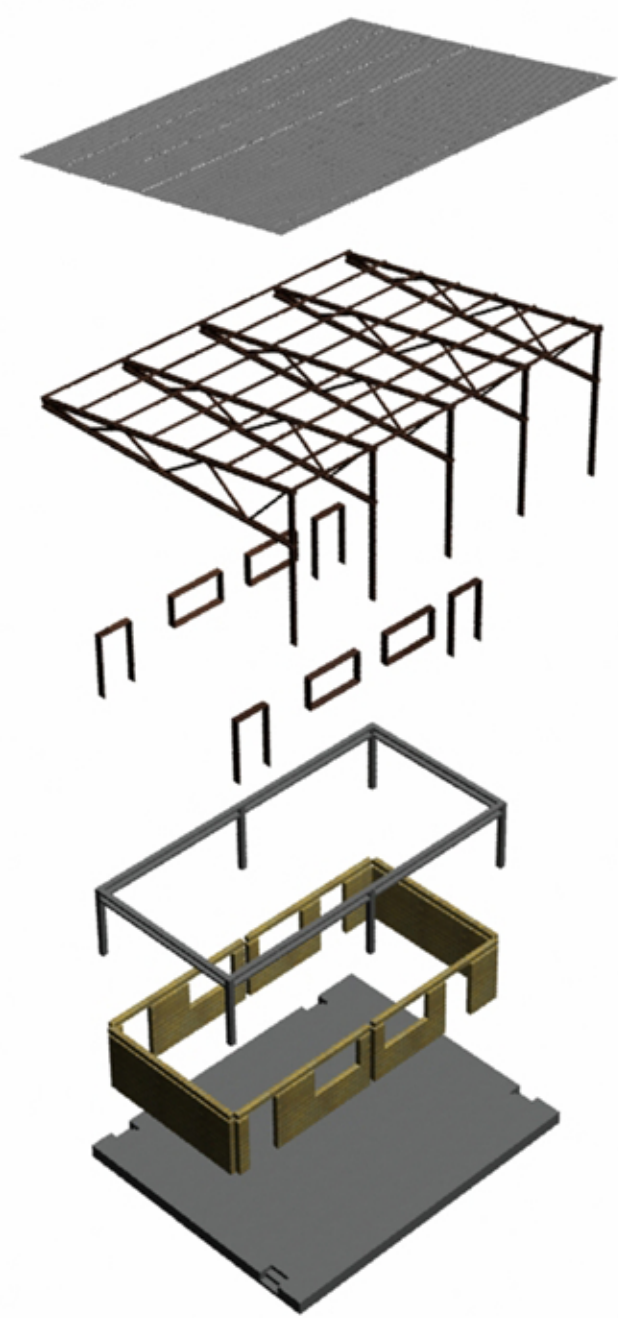
SEZIONE\_1:20



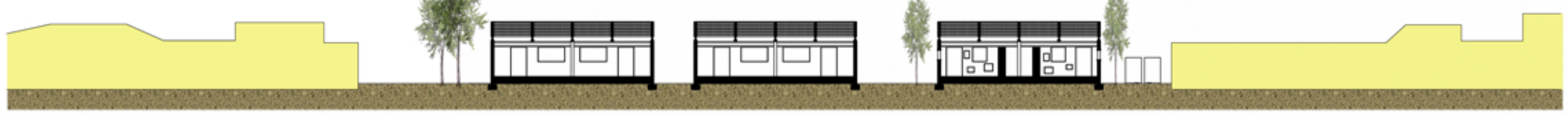
- 1.lamiera ondulata su travetti in legno, trave reticolare in legno
- 2.pilastrini in legno 200x60mm
- 3.cordo in cemento armato
- 4.infissi in legno
- 5.matone di terra cruda
- 6.terra battuta
- 7.vespaio in pietra
- 8.plinto in cemento armato
- 9.canale di raccolta delle acque piovane



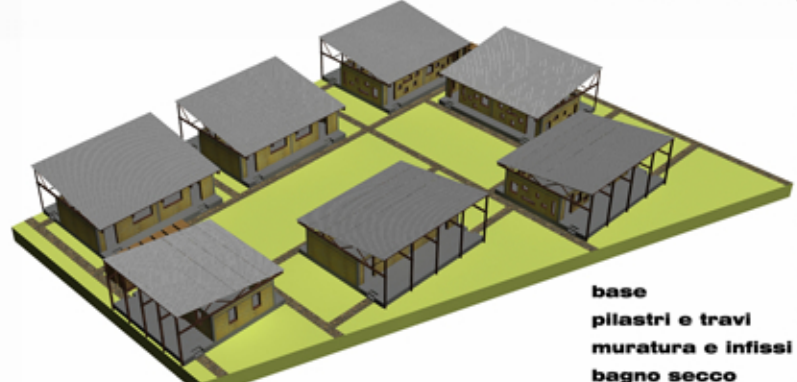
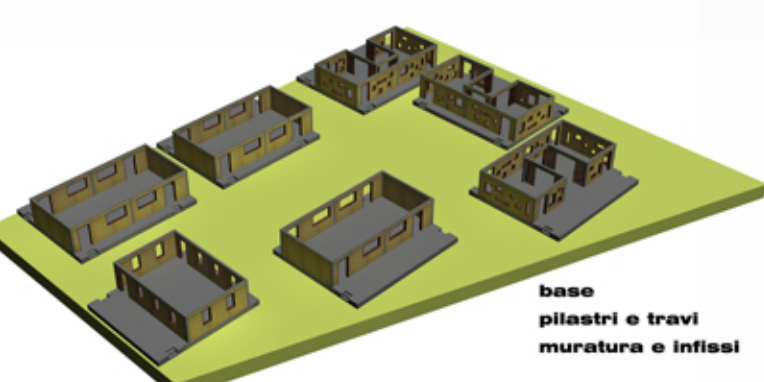
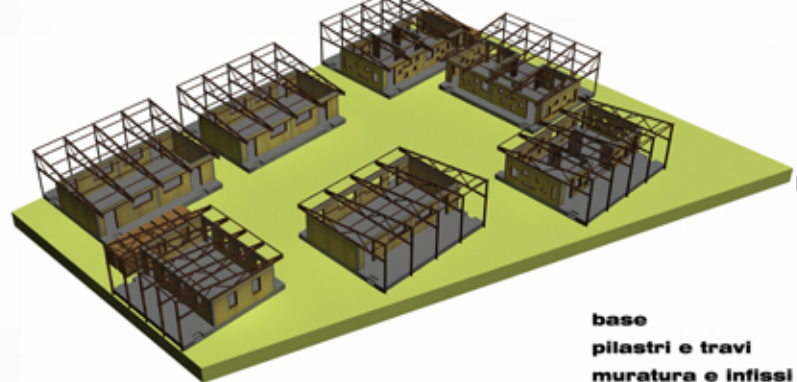
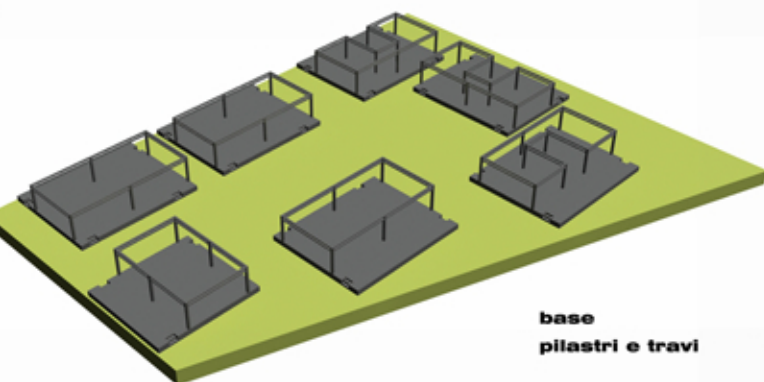
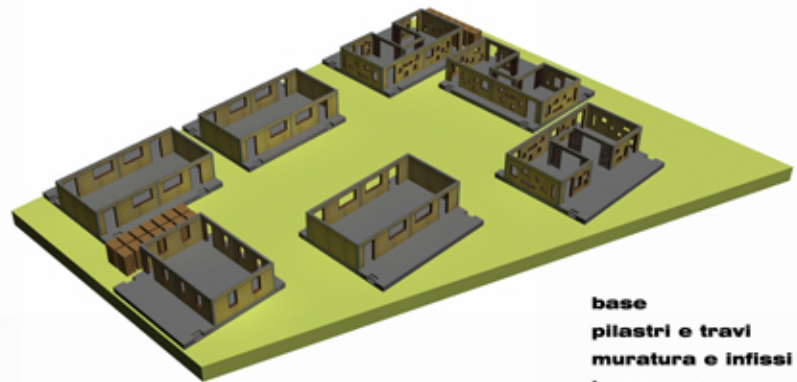
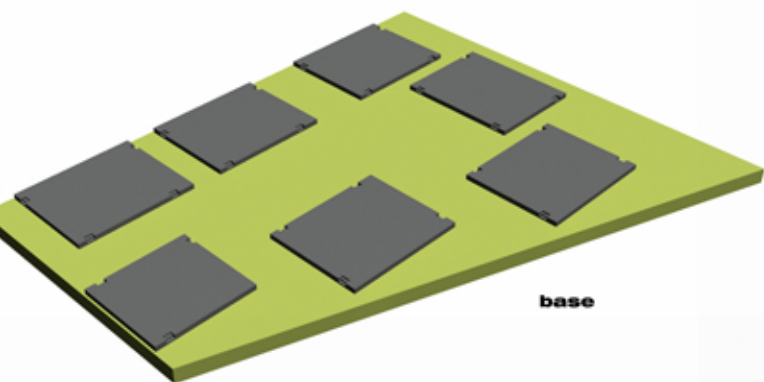
ESPLOSO



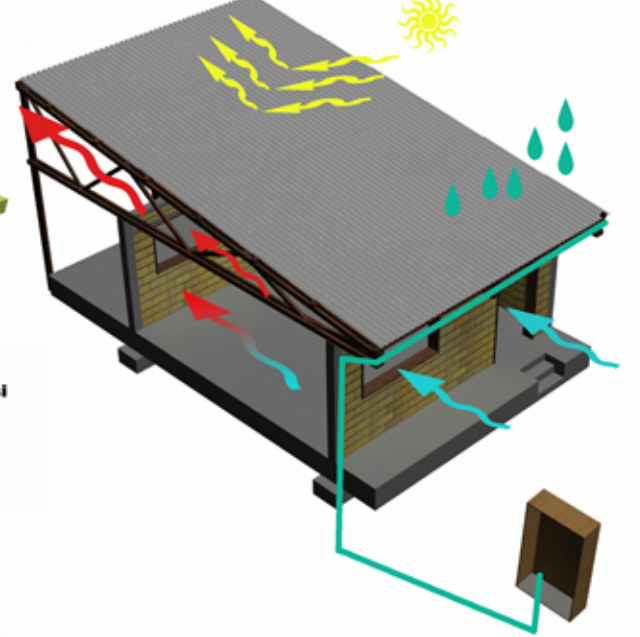
SEZIONE DI RIFERIMENTO\_1:200



FASI DI REALIZZAZIONE



SCHEMA FUNZIONAMENTO



MATERIALI E TECNICHE



base pilastri e travi muratura e infissi bagno secco struttura leggera



copertura--lamiera di alluminio ondulata

muro--terra cruda

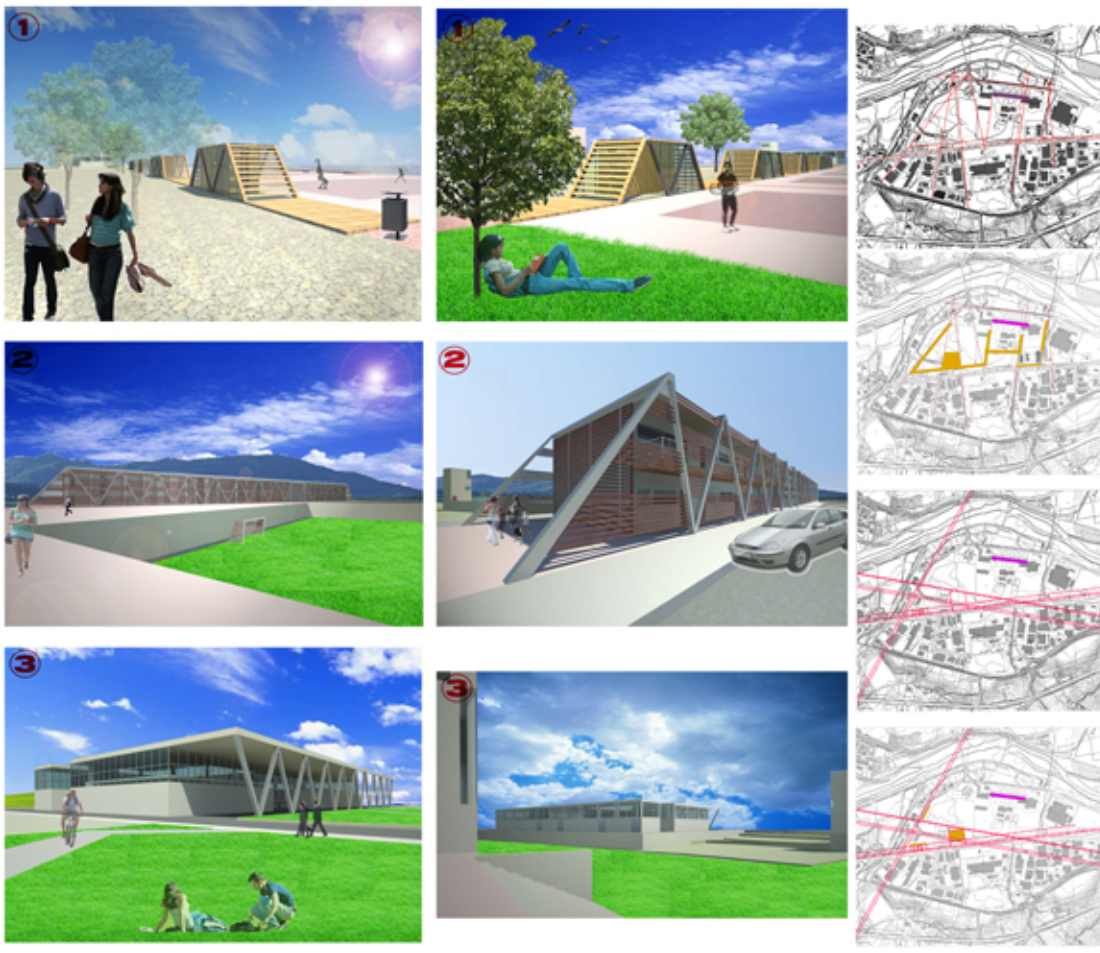
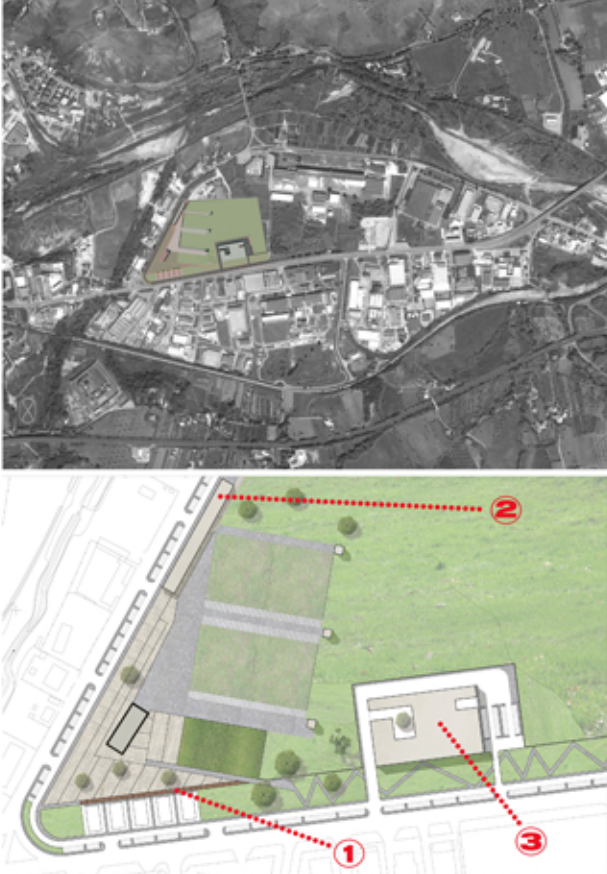




**Laboratorio di Progettazione Urbana\_a.a 2011/2012**

**Prof.Ludovico Romani SOCIALITA'\_RINNOVAZIONE DELLA ZONA INDUSTRIALE**

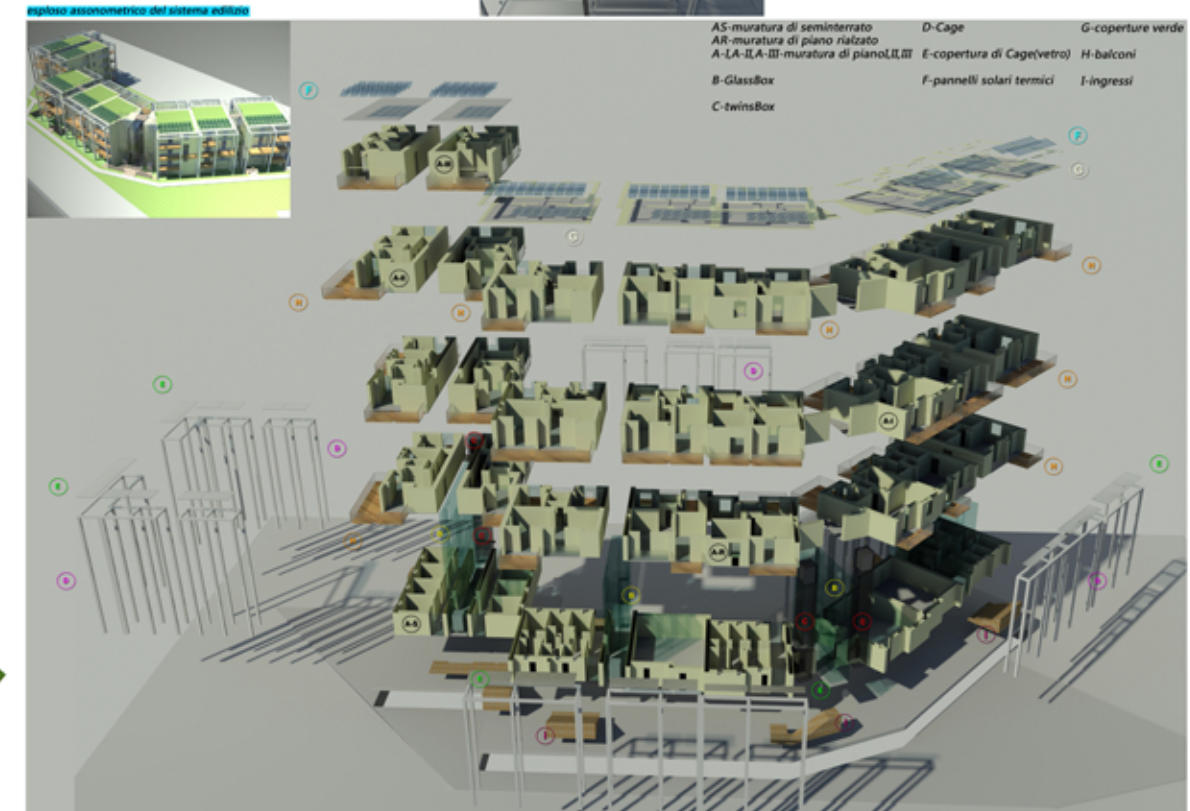
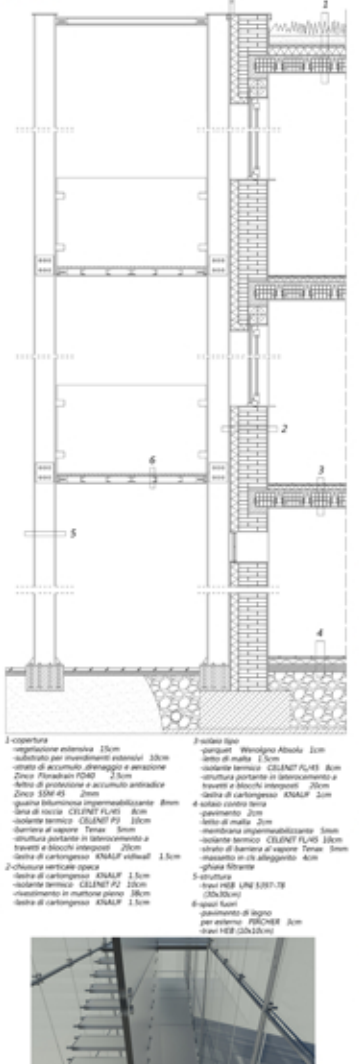
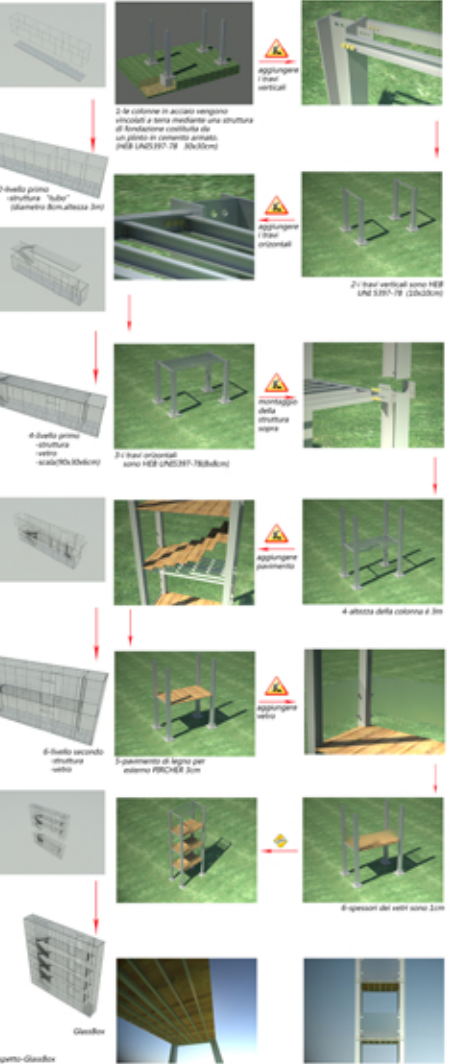
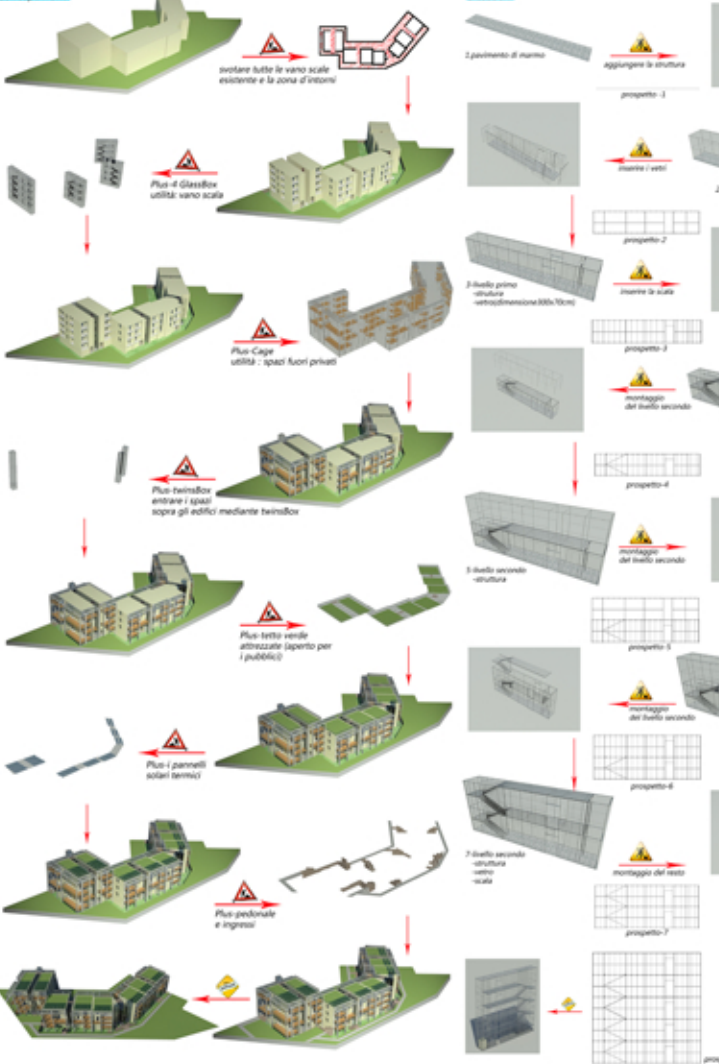
studente: Bowen Sun



**Laboratorio di Costruzione dell'Architettura\_a.a 2011/2012**

**Prof.Roberto Ruggiero\_Prof.Giorgio Passerini PLUS\_RIQUALIFICAZIONE DELLA RESIDENZA PRECEDENTE**

studente: Bowen Sun



- Criticità**
- obiettivi
  - spazio/funzionale
  - tecnologico/costruttivo
  - energetico/ambientale
- Interventi**
- 1.ogni appartamento con i balconi d'avanti e dietro
  - 2.quattro ascensori per quattro vano scale
  - 3.tetto verde attrezzata pubblica
  - 1.parete principale con isolante verso fuori e parete secondaria con isolante dentro
  - 2."zona libera"
  - 1.pannelli solari termici su tetto
  - 2.ventilazione forzata "inverno-caldo" "estate-freddo"
- Interventi**
- 1.aggiungere Cage (Componente: colonne in acciaio e pavimento di legno)
  - 2.sostituire con GlassBox
  - 3.tetto verde attrezzata pubblica Bauder
  - 1.pareti con isolante CELENIT P3
  - 2.pareti mobili
  - 1.pannelli solari termici Cordivari
  - 2.HRV

- Legenda**
- A5-muratura di seminterro
  - A6-muratura di piano rialzato
  - A-LA-IB-muratura di piano B,III
  - B-GlassBox
  - C-twinsBox
  - D-Cage
  - E-copertura di Cage(vetro)
  - F-pannelli solari termici
  - G-coperture verde
  - H-balconi
  - I-ingressi



Laboratorio di Progettazione Urbanistica\_a.a 2011/2012

Prof.Gloria Vitali\_Prof.Roberta Angelini RIGENERAZIONE\_USO INNOVATIVO DELLO SPAZIO NON DESTINATO

studente: Bowen Sun

SISTEMA AMBIENTALE E SISTEMA ANTROPICO

**INQUADRAMENTO**

**ANALISI SWOT**

**PUNTI DI FORZA**

**PUNTI DI DEBOLEZZA**

**PROGETTO-PARCO**

**OBIETTIVI PER LE DIVERSE PARTI**

**SEZIONE ANFO RAZIONALE ANFO**

Questo progetto ha come finalità un'indagine di recupero per il centro storico di Ascoli Piceno, con l'obiettivo di restituire allo spazio urbano un ruolo di primo piano, attraverso la creazione di un parco urbano che integri le funzioni residenziali, commerciali e ricreative. Il progetto si articola in diverse fasi: analisi del contesto, definizione degli obiettivi, progettazione urbanistica e paesaggistica, e realizzazione delle opere.

Laboratorio di Progettazione dell'Architettura\_a.a 2012/2013

Prof.Anna Rita Emili MODULARITA'\_PROGETTAZIONE DELLO SPAZIO MODULARE

studente: Bowen Sun

STAZIONE-TWIZY

STAZIONE TERMINI

**STAZIONE TERMINI**

**STAZIONE Ex Terminal autobus**

**STAZIONE Ex Birra Peroni**

Il progetto si propone di realizzare una stazione modulare per la città di Ascoli Piceno, in grado di integrare le diverse funzioni urbane e di offrire un ambiente sicuro e confortevole per gli utenti. Le stazioni sono progettate con un sistema modulare che permette di adattare lo spazio alle diverse esigenze e di realizzare opere a basso costo.

STAZIONE-TWIZY

STAZIONE Ex Terminal autobus

**STAZIONE-TWIZY**

**STAZIONE Ex Terminal autobus**

Il progetto si propone di realizzare una stazione modulare per la città di Ascoli Piceno, in grado di integrare le diverse funzioni urbane e di offrire un ambiente sicuro e confortevole per gli utenti. Le stazioni sono progettate con un sistema modulare che permette di adattare lo spazio alle diverse esigenze e di realizzare opere a basso costo.

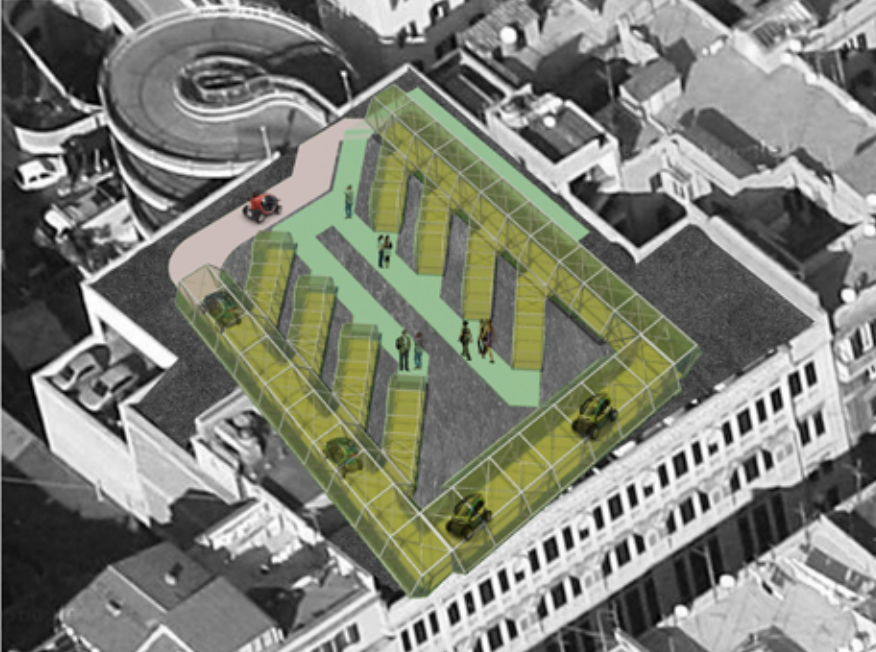
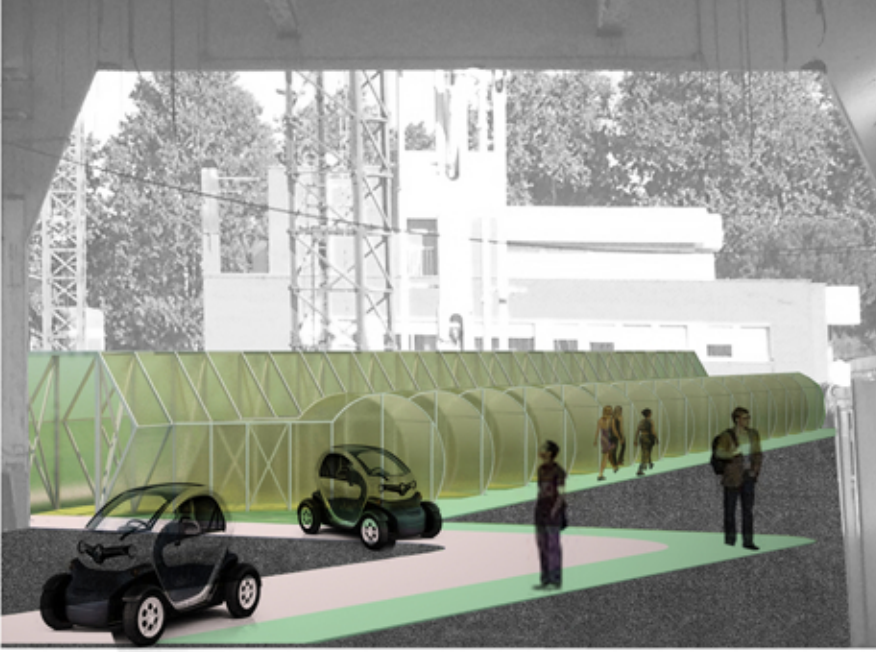
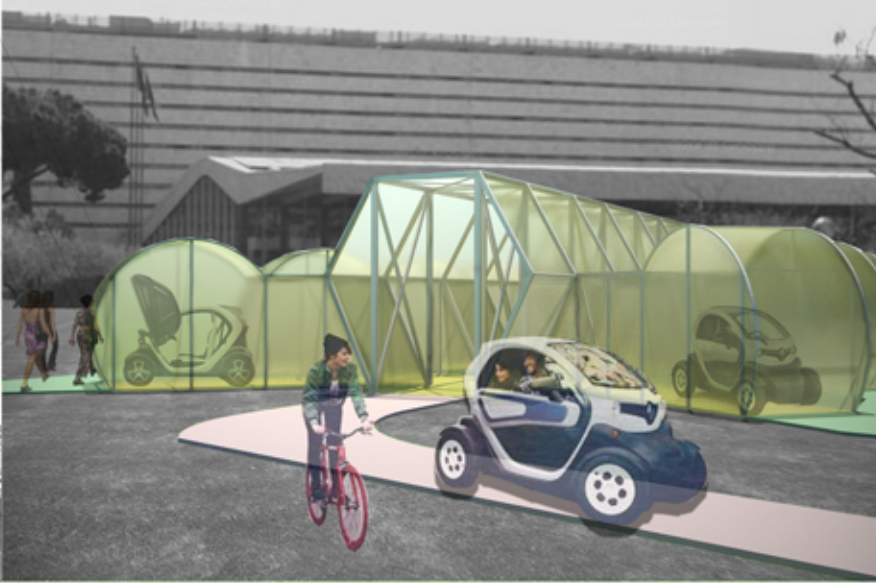
STAZIONE-TWIZY

STAZIONE Ex Birra Peroni

**STAZIONE-TWIZY**

**STAZIONE Ex Birra Peroni**

Il progetto si propone di realizzare una stazione modulare per la città di Ascoli Piceno, in grado di integrare le diverse funzioni urbane e di offrire un ambiente sicuro e confortevole per gli utenti. Le stazioni sono progettate con un sistema modulare che permette di adattare lo spazio alle diverse esigenze e di realizzare opere a basso costo.





# ***SMALL SCALE BIG CHANGE***

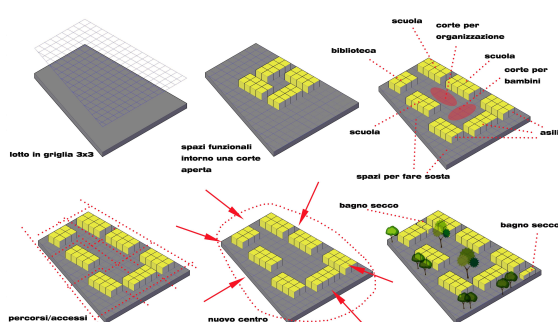
*(autore: Bowen Sun\_ titolo: small scale big change\_ luogo: Pikine\_ anno: 2012/2013)*

## **LA CONCEZIONE DEL PROGETTO**



**Pikine---Come molti slum, si presenta una città in parte pianificata e in grande parte informale. Il progetto è quello di costruire un punto di aggregazione sociale. Uno spazio (piano inferiore) di ritrovo con centro di informazione (conferenza di conoscenza) e uno spazio (piano superiore) per l'attività commerciale di prima necessità. I materiali per costruire possono essere ricavati e lavorati localmente. Lo scopo degli interventi è di presentare un progetto con materiali locali e autentici alla popolazione locale. Il progetto al tempo stesso si può funzionare come un nuovo centro della città in cui le persone potrebbero raccogliere le informazioni e comprare i prodotti necessari.**

## **L'UTILITÀ DEL PROGETTO**



**Nello spazio in forma di trapezoide irregolare che circondato dagli edifici e le strade. L'ho suddiviso lo spazio in griglia "3x3m" (come scacchiera), quindi tutti gli edifici costruiti dovrebbero essere modulari.**

**In totale, ci sono 6 edifici in dimensione "12x6m", le funzioni**

**come scuole e asili. In cui, i giovani e adulti possono studiare o partecipare le conferenze dei conoscenza di costruzione, igiene, cultura ecc. I loro bambini potrebbero essere lasciati negli asili.**

**Solo un edificio in dimensione "9x6m", la funzione come biblioteca. In cui, si può trovare i vari libri e cercare informazioni. Inoltre, quando non ci sono gli spazi nell'aula della scuola, si può aspettare o studiare qui.**

**Per garantire la fluidità di percorso, l'idea di sviluppo centrifugo da un punto. Tutti gli edifici circondano una corte aperta dove si può organizzare l'attività commerciale e pubblica. Tra gli edifici, ci sono i percorsi che collegano ciascuno di loro. Gli obiettivi sono:**

- 1. Migliorare le condizioni di vita quotidiana delle popolazioni locali.**
- 2. Riqualificare lo spazio pubblico in slum.**
- 3. Offrire l'educazione elementare alle persone locali.**

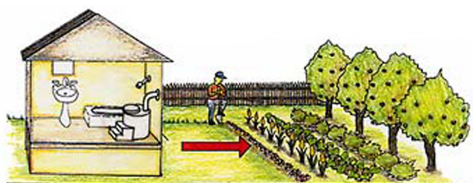


## I SISTEMI COSTRUTTIVI

I materiali costruttivi sono ricavati e lavorati artigianalmente sul sito, consentendo un enorme risparmio. Il basamento in cemento con pilastri in cemento armato e murature in blocchi di terra cruda. Per fare i blocchi, tramite un sistema di leve, camme e pistoni si applica sulla terra una forza di compressione che produce un blocco. Inoltre, i pilastri e travi in legno compongono la zona porticata e la parte superiore dell'edificio, sormontato da una copertura in lamiera di alluminio ondulata su travetti.



Siccome le difficoltà legate all'assenza di sistema idraulico, introducendo il "bagno secco"---un dispositivo idoneo a raccogliere e trasformare le feci umane in composizione utilizzabile come concime organico tramite una digestione aerobica. Con le concimi si può piantare gli alberi.



Spero gli interventi di "SMALL SCALE" possono portare "BIG CHANGE" agli abitanti locali.

### Bibliografia:

[www.architettureecosostenibile.it](http://www.architettureecosostenibile.it)

Manuale di Costruzione in Terra Cruda--arch.Consuelo Nava

[www.archdaily.com](http://www.archdaily.com)

[www.wateraid.org.uk](http://www.wateraid.org.uk)

[www.compostingtoiletsystems.com](http://www.compostingtoiletsystems.com)