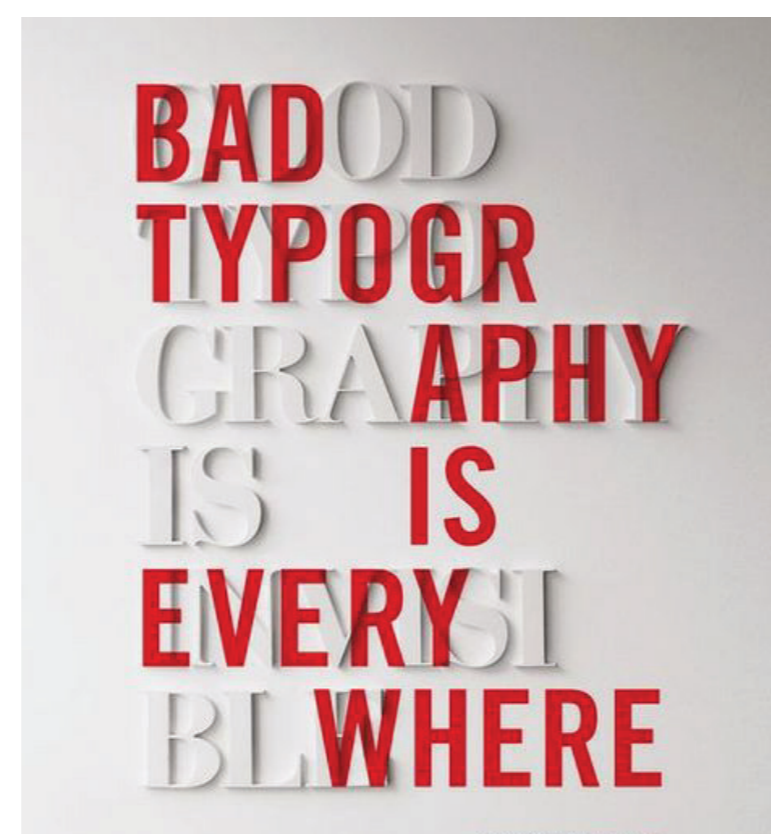


## IL PROBLEMA

La genesi di questo prodotto si deve all'individuazione di un problema relativo a grandi e piccoli prodotti editoriali: al giorno d'oggi la maggior parte di questi prodotti vengono creati tramite PC, mezzo a disposizione ormai di chiunque, e dunque la loro creazione non è più appannaggio di tipografi e progettisti specialisti del settore.



Bad typography is everywhere, good typography is invisible.

La tipografia ci accompagna nella nostra vita da lettori e da cittadini, ma spesso non ne siamo consapevoli: non commentiamo un carattere di un segnale o un'impaginazione di una locandina. La nascita della tipografia (1456 circa, con la stampa della "Bibbia di Magonza" ad opera di Gutenberg) viene considerata come nascita ante litteram del design industriale, ma oggi dopo quasi seicento anni questa scienza artistica sta mutando, è diventata una scienza democratica e meno elitaria grazie alla rivoluzione digitale, affrontata spesso da persone che, a causa della vastità e complessità della materia, non ne conoscono le potenzialità comunicative, le possibilità espressive dei caratteri, e sono costrette a limitarsi ad una valutazione di tipo estetico.

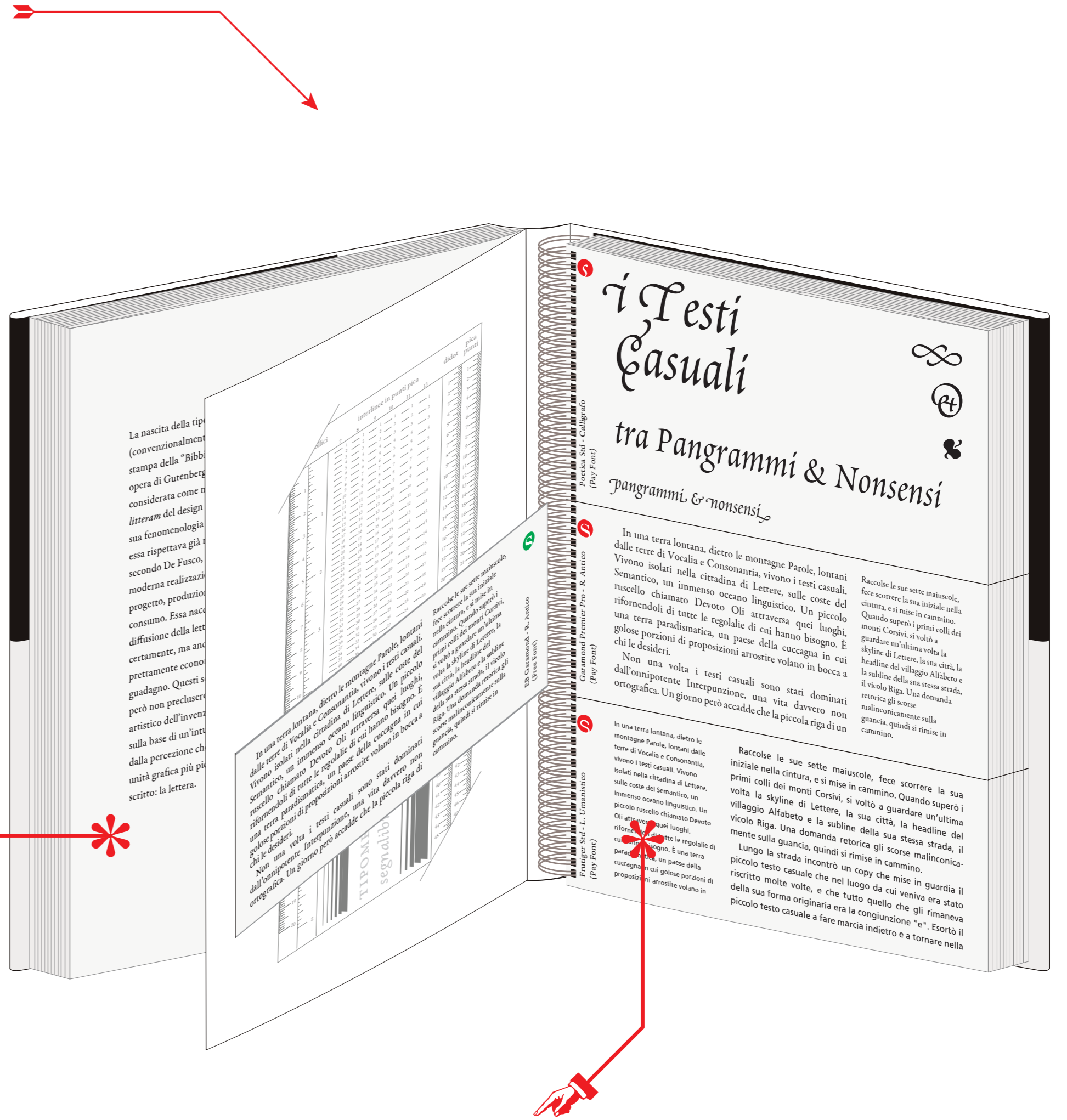
L'intento è quello di ideare un libro, non un vero e proprio manuale di tipografia, piuttosto come una guida alla comunicazione visiva della tipografia, uno strumento che possa aiutare chi vuole autoprodursi ad utilizzare la tipografia non solo come mezzo per comporre sintassi e parole, ma come espediente per integrare visivamente, oltre che verbalmente, il proprio messaggio al fine di comunicare ancor più profondamente coi propri "lettori".

L'intento di quest'opera è quello di rendere tutti partecipi al valore comunicativo della tipografia per dare spessore visivo anche al fenomeno del desktop publishing, la nuova frontiera della stampa.

## IL PRODOTTO

Questo prodotto è una sintesi delle regole tipografiche di base, affinché siano utilizzabili anche nelle progettazioni quotidiane e nelle auto-produzioni, a disposizione anche di chi non è specialista del settore tipografico.

Si tratta di una guida di bella grafia per il PC, ad uso di scrittori, redattori, grafici e studenti. Mettere a conoscenza anche i piccoli produttori di queste regole di tipografia significa dar loro la possibilità di creare prodotti validi sotto il profilo della comunicazione visiva.



## IL LIBRO

Il libro consta di due sezioni separate: la prima (quella brossurata) ha una funzione didattica, la seconda (rilegata a spirale) è costituita da strumenti utili per l'utilizzo dei caratteri.

La prima sezione si occupa di fornire informazioni riguardo le basi della tipografia e l'adattamento ad esse delle nuove tendenze "digitali": questa si suddivide in due grandi capitoli uno riguardo la "forma" dei caratteri e l'altro riguardo la loro composizione, la loro "funzione".

Questa sezione non è da considerarsi come una monografia, ma come una sequenza di schede grafiche ed infografiche che illustrano il mondo della tipografia. Per questo motivo il formato scelto è il 20x25 che permette una migliore consultazione.



### introduzione

### IL CARATTERE forma

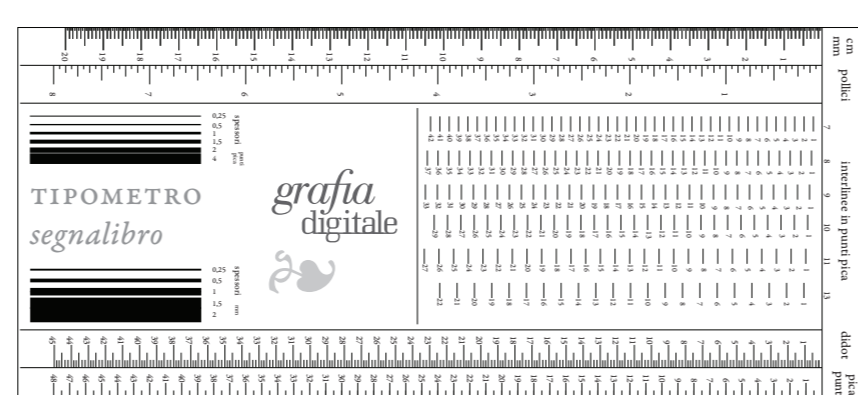
### LA COMPOSIZIONE funzione

### riferimenti

La seconda sezione è dedicata a gli strumenti utili per la visione, l'utilizzo e l'abbinamento dei caratteri tramite delle schede che illustrano esempi di utilizzi dei caratteri. Queste non solo mostrano i migliori e i più famosi caratteri odierni ma includono molti caratteri, gratuiti, di ottima qualità.

La particolarità di questa sezione riguarda anche la sua rilegatura a spirale sulla copertina che è permessa da un buon utilizzo delle bandelle del libro. Questo ha permesso l'utilizzo di una semplice copertina con una grammatura superiore alle pagine interne senza la necessità di utilizzare una copertina cartonata rigida rendendola più maneggevole e flessibile.

Lo strumento principale sono le schede dei caratteri, ma sono stati aggiunti ulteriori strumenti come il cd contenente le migliori font gratuite: sia quelli utilizzati per le schede che altri di buona qualità. E inoltre è stato aggiunto un tipometro che svolge anche la funzione di segnalibro. Entrambi rappresentati qui in scala 1:2.



CD standard  
Ø 12 cm

Tipometro/Segnalibro  
10 x 22,5 cm  
(stampa su foglio rigido trasparente)

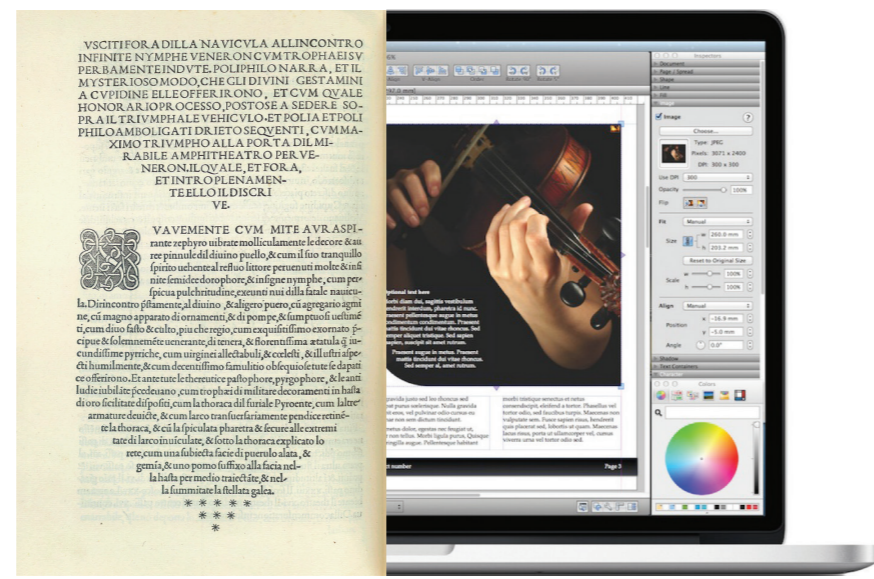


INDICE DEI CONTENUTI



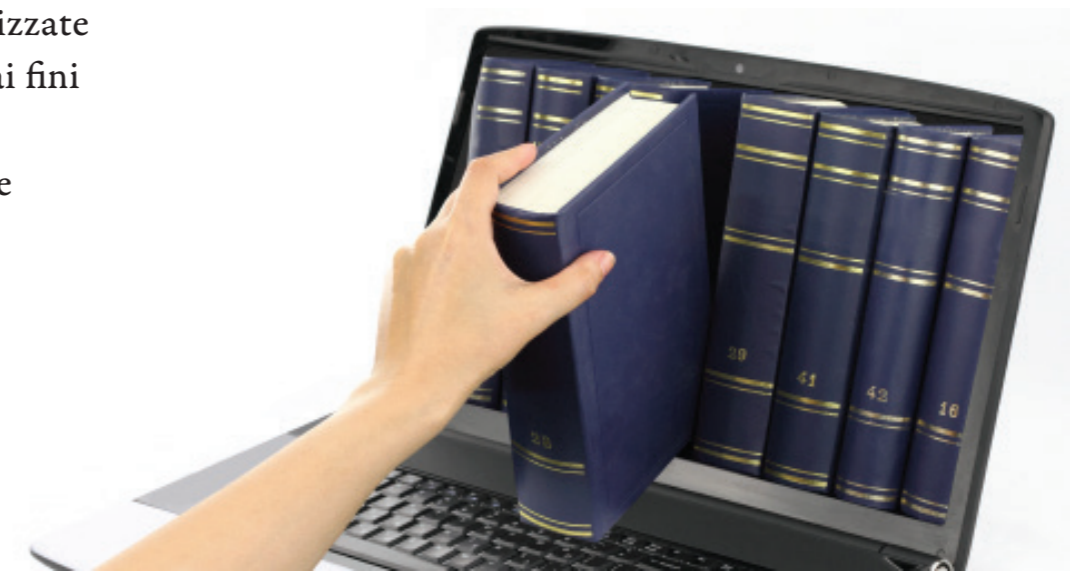
## introduzione

Nella premessa si trattano la nascita e la storia della tipografia e la sua ultima evoluzione in tipografia digitale. Il tema della tipografia digitale apre poi il discorso sul *Desktop Publishing*, ovvero sui prodotti della tipografia digitale, e su come questo tipo di produzione, divenuta ormai pratica comune, necessiti di un supporto affinché possa essere correttamente praticata.



## riferimenti

La bibliografia riguarda sia le fonti utilizzate per la stesura dell'opera, sia fonti utili ai fini dell'approfondimento del tema. Essa consta inoltre di riferimenti a siti e strumenti utilizzabili in rete.



## IL CARATTERE

forma

### LA LETTERA & LA PAROLA

#### • Anatomia

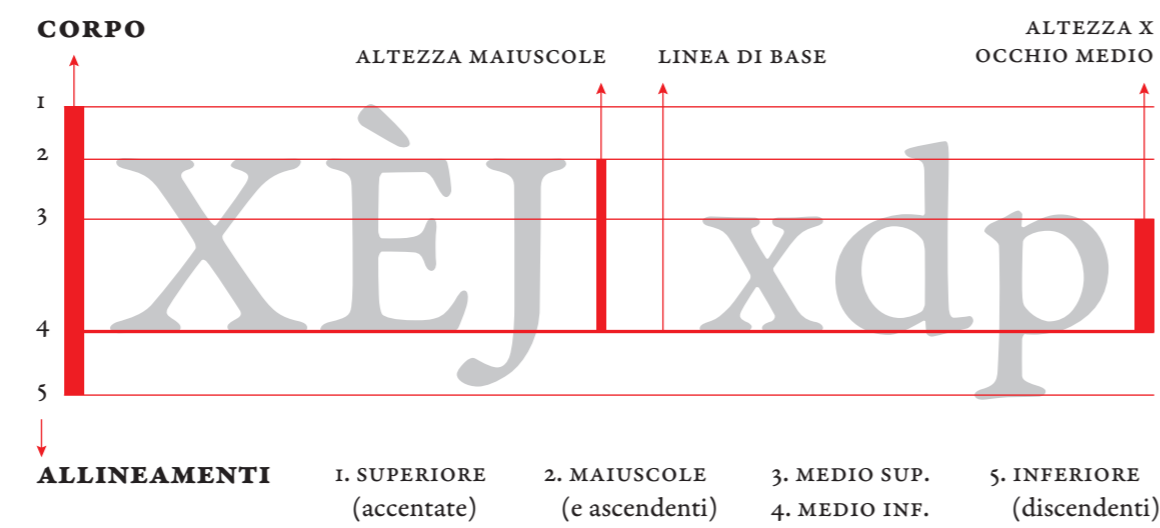
- Breve storia
- L'alfabeto latino
- Elementi delle lettere

Nel primo capitolo si tratta il carattere tipografico nella sua anatomia. I caratteri ivi presi in considerazione sono quelli derivanti dall'alfabeto latino dei quali vengono analizzati i tratti principali e particolari, i corpi intesi come grandezze, e i loro allineamenti e i sistemi di misurazione.



Sopra: genealogia della lettera A  
Sotto: esempio di casa tipografica e allineamenti e corpi delle lettere.

A	B	C	D	E	F	G	H	I	K	L	M	N	O	P	Q	R	S	T	V	X	Z
a	b	c	d	e	f	g	h	i	k	l	m	n	o	p	q	r	s	t	v	x	z
+	+	+	+	+	+	+	+	+	+	+	+	+	+	+	+	+	+	+	+	+	+
&	b	c	d	e	f	g	h	i	k	l	m	n	o	p	q	r	s	t	v	x	z
+	+	+	+	+	+	+	+	+	+	+	+	+	+	+	+	+	+	+	+	+	+
x	v	u	t	q	p	o	n	m	l	k	j	i	h	g	f	e	d	c	b	a	+



#### • Tipologia

- Famiglie (font)
- Tipi (typeface)
- Stili & Combinazioni

Nella seconda parte del capitolo si tratta delle famiglie di font e della loro suddivisione in tre macrogruppi, SERIF, SANS e SCRIPT, in base alle loro categorie di leggibilità.

### "the roman family"

A lato: le tre classiche variazioni di stile dei tipografi. Sotto: le manipolazioni base delle lettere.



Sotto: la classificazione dei caratteri.



**SERIF**  
Romani Antichi  
Romani Moderni  
Egiziani



**SANS**  
Lineari Umanistici  
Lineari Grotteschi  
Geometrici



**SCRIPT**  
Manuali  
Stilizzati

## LA COMPOSIZIONE

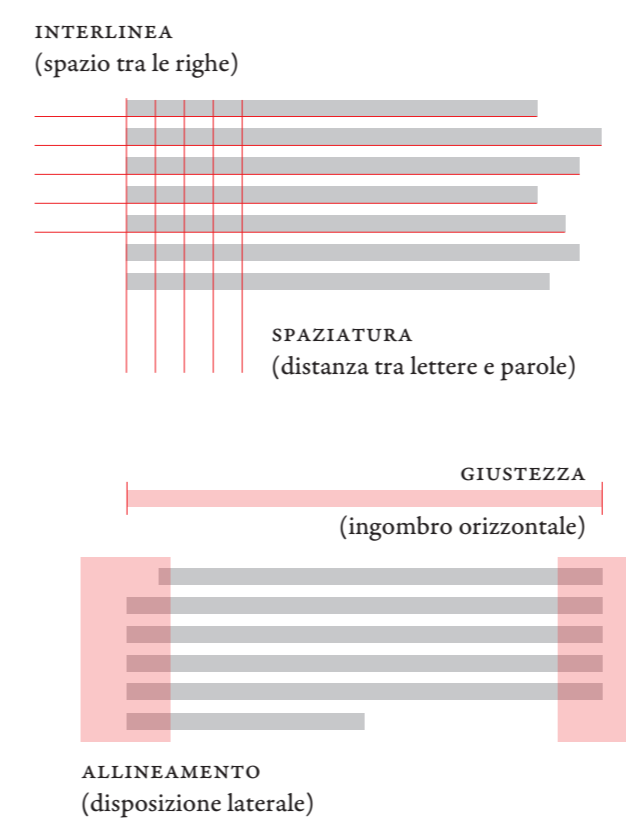
funzione

### IL PARAGRAFO & LA PAGINA

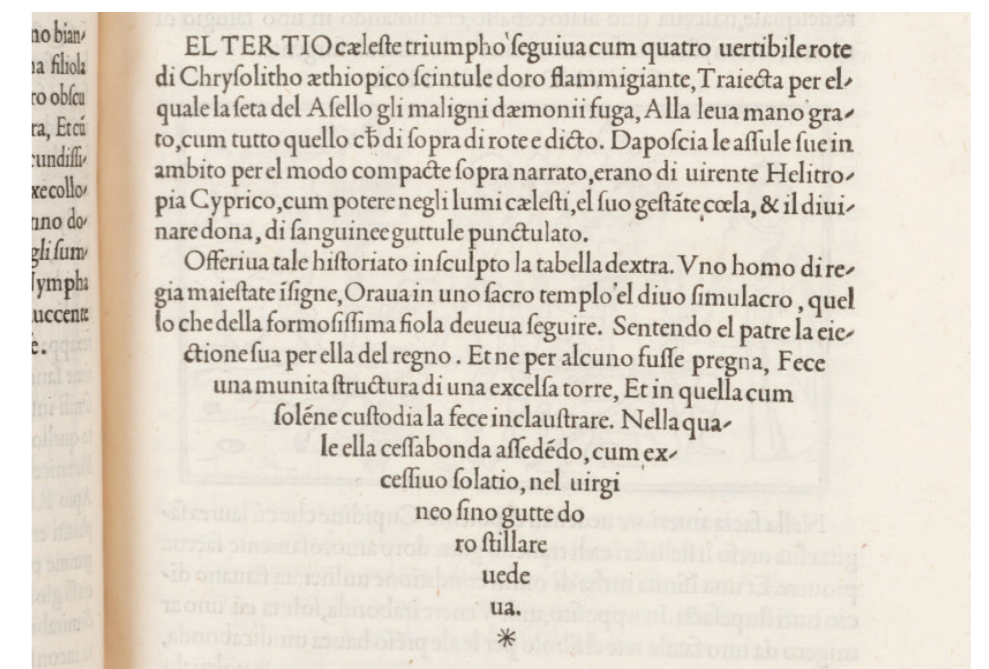
#### • Anatomia

- Elementi Base
- Allineamenti
- Gerarchie

Il secondo capitolo tratta delle risultanti delle associazioni fra caratteri. Si parte dagli elementi di base di un testo: spaziatura, giustezza, interlinea e allineamento. La trattazione si sofferma sugli allineamenti laterali in quanto base per la creazione di diversi tipi di composizione. Poi si analizzano i vari elementi caratteristici della composizione: titoli, sottotitoli, capitoletti, paragrafi, testatine, didascalie e note.



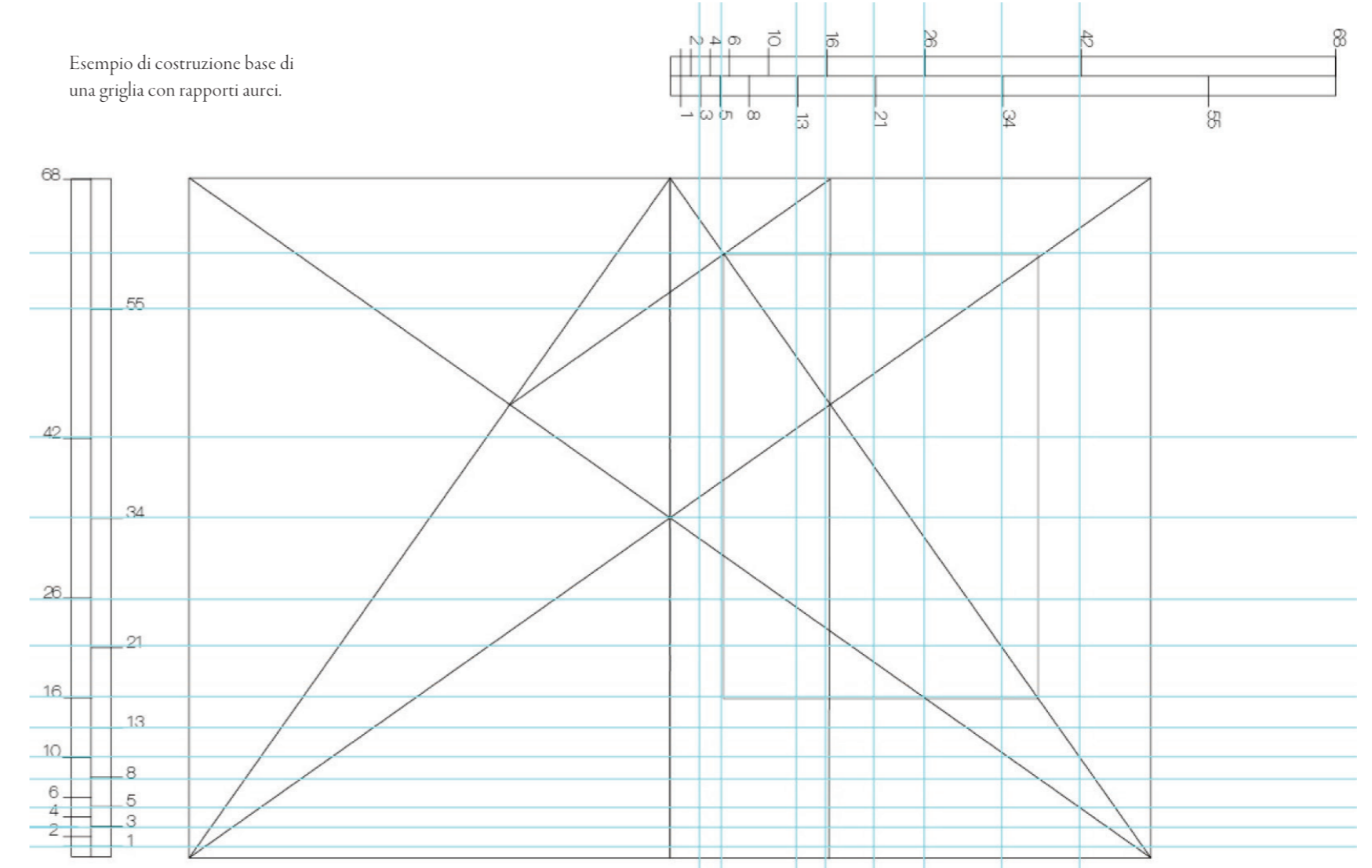
A lato: elementi base di della composizione dei testi. Sotto: esempio di allineamento particolare per la fine del capitolo.



#### • Gabbia

- Griglie
- Formati
- Testi & Figure

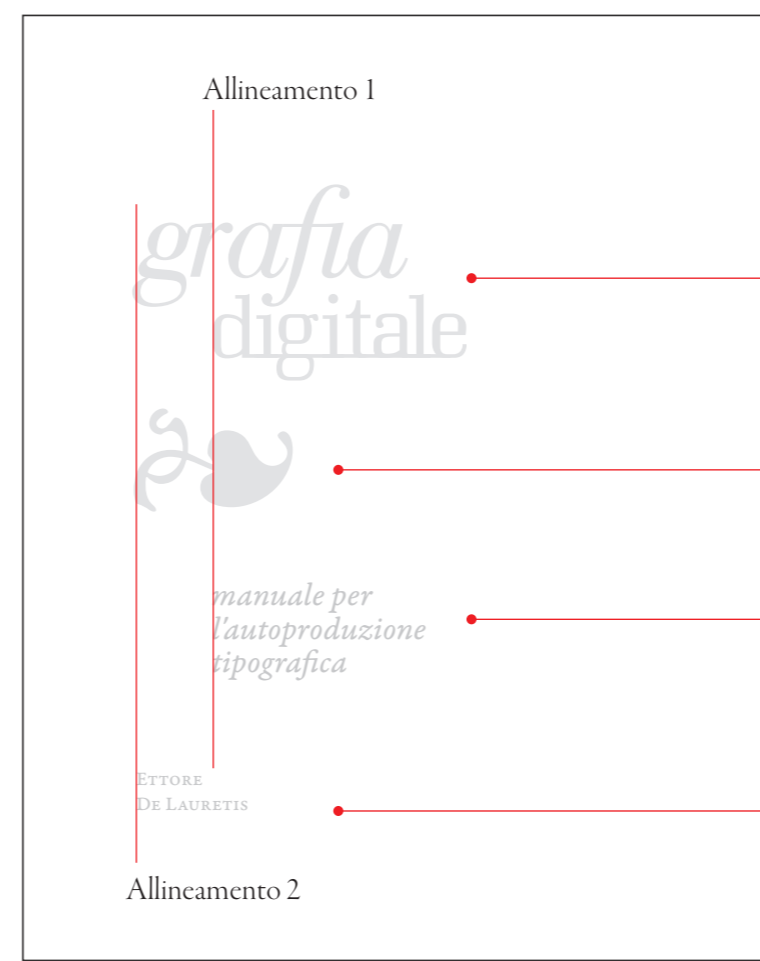
La seconda parte del capitolo tratta dell'impaginazione in base alla quale prendono corpo diversi tipi di formati del testo. Il capitolo si conclude con la descrizione dei caratteri e del testo intesi come immagini con valenza figurativa e con la descrizione della categoria dei pittogrammi.





## IMPAGINAZIONE COPERTINA

Essendo un libro "illustrato" è in formato 20x25 cm, sulla base del rapporto 2:3, essendo questo il più adatto per l'utilizzo di questo libro.



## TITOLO

1. grafia:  
Bodoni Std. Book Italic, 100 pt  
(modificato, a bandiera su all. 2.)

2. digitale:  
Bodoni town, Regular, 100 pt  
(modificato, a bandiera su all. 1.)

Edera Tipografica:  
Garamond Premier Pro,  
Regular - 125 pt. (testo centrato su all. 1)

SOTTOTITOLO  
Garamond Premier Pro,  
Italic Caption - 25 pt.  
(testo a bandiera)

AUTORE  
Garamond Premier Pro,  
Caption - 15 pt. mausoleto.  
(testo a bandiera)

## COLORI

A richiamo dell'aspetto tipografico del libro, della stampa nera sul foglio bianco, sono stati usati semplici colori bianchi e neri per la copertina.

Mentre per l'interno è stato utilizzato un semplice nero per il testo, e dei grigi per le illustrazioni (qualora possibile) ed un semplice rosso ove sia necessario evidenziare un particolare.

C 75%	M 75%	Y 75%	K 75%
C 50%	M 50%	Y 50%	K 0%

## IL LOGO

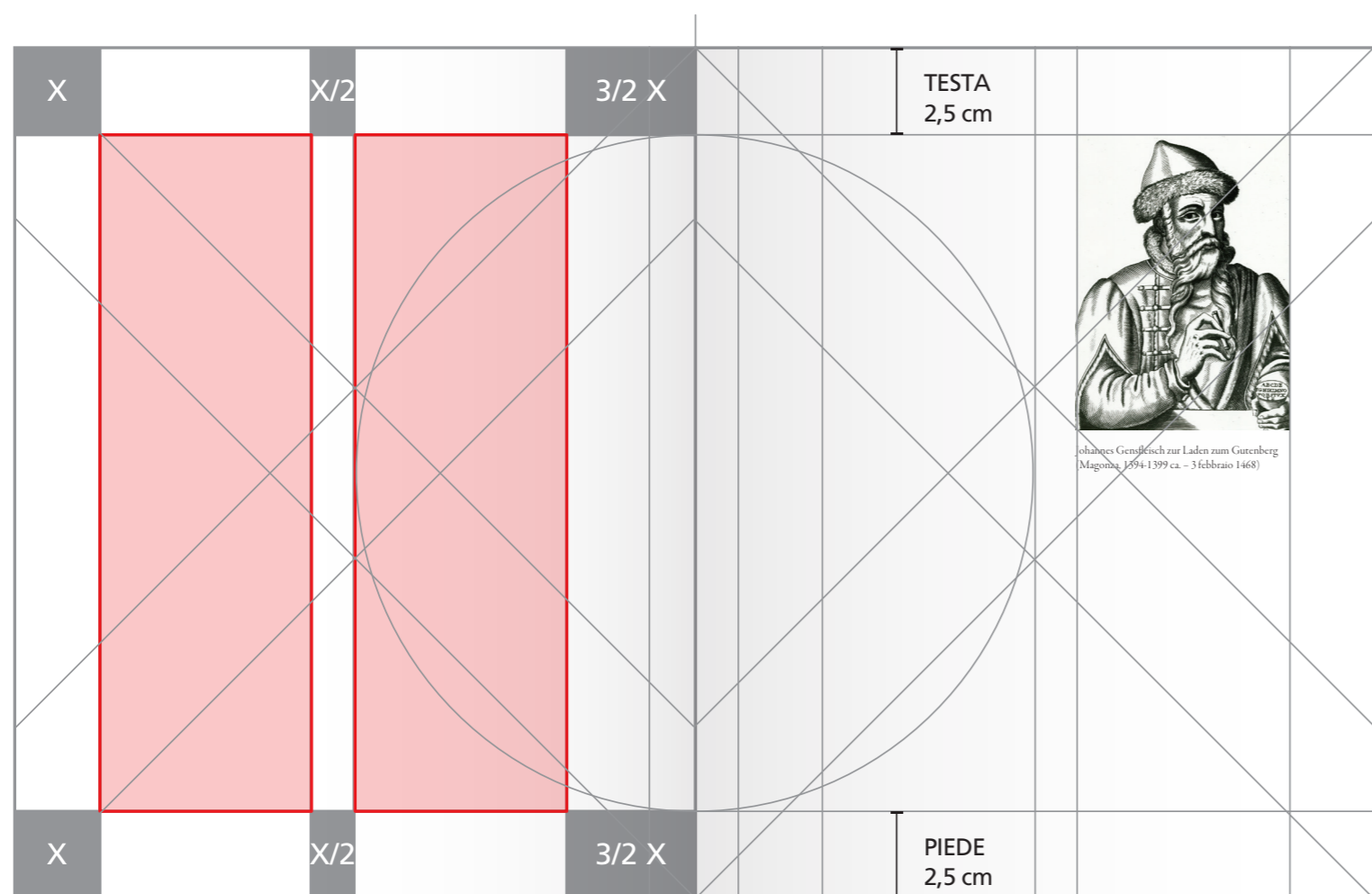
Il titolo del libro, riportato anche sul cd e sul tipometro, è composto da due caratteri: Bodoni corsivo per "grafia", a imitazione della

grafia appunto, modificato accentuando le legature; il secondo carattere utilizzato nel termine "digitale" è una rielaborazione

moderna del Bodoni, il "bodoni town", anche questo modificato per accentuarne il richiamo tecnologico.

C 0%	M 100%	Y 100%	K 0%
C 0%	M 0%	Y 0%	K 50%
C 5%	M 5%	Y 5%	K 0%

## BROSSURA



Pagina al vivo: 20x25 cm  
Pagina in gabbia: 13,75x20 cm  
Giustizia colonne: 6,25 cm  
Distanza tra le colonne: 1,25 cm

CUCITURA 3,75 cm  
ESTERNO 2,5 cm

Per la pagina, di dimensioni 20x25 cm, è stata costruita una griglia semplice a due colonne, adatta alla natura del testo didascalico. I margini esterni sono tutti della stessa ampiezza (2,5 cm) tranne il margine della rilegatura per il quale è stato utilizzata una dimensione più ampia (3,75 cm) poiché la brossura è un tipo di rilegatura che non permette un'ampia apertura, e quindi necessita di un margine maggiore. La distanza tra le due colonne è la metà del margine standard (1,25 cm).

Il tipo di composizione scelto è quello classico a bandiera a sinistra, adatto ad un testo didascalico. I caratteri utilizzati per la composizione di questo libro sono le varianti del *Garamond Premier Pro Caption* in corpo 12/17,5 adatto al formato del libro. Per i titoletti che indicano i capitoli è stato utilizzato *Frutiger Std* in maiuscolo in corpo 15, mentre per le didascalie delle immagini è stato utilizzato sempre il *Garamond*, ma della serie *Display* in corpo 10/12,5.

## IMPAGINAZIONE INTERNO

La larghezza delle schede grafiche poste in fondo al libro è di un formato ridotto (19x25 cm) per poter effettuare la rilegatura a spirale e non far così fuoriuscire i fogli dalla copertina del libro. Ogni pagina è divisa in tre schede separate per permettere di visualizzare l'associazione tra caratteri diversi.

Su tutte le schede è presente a lato l'icona della categoria di carattere utilizzata e il nome del carattere stesso. Tutte le schede hanno sul fronte caratteri famosi a pagamento e quelli presenti nei sistemi operativi (icona rossa); il retro riporta invece caratteri gratuiti di buona qualità (icona verde).

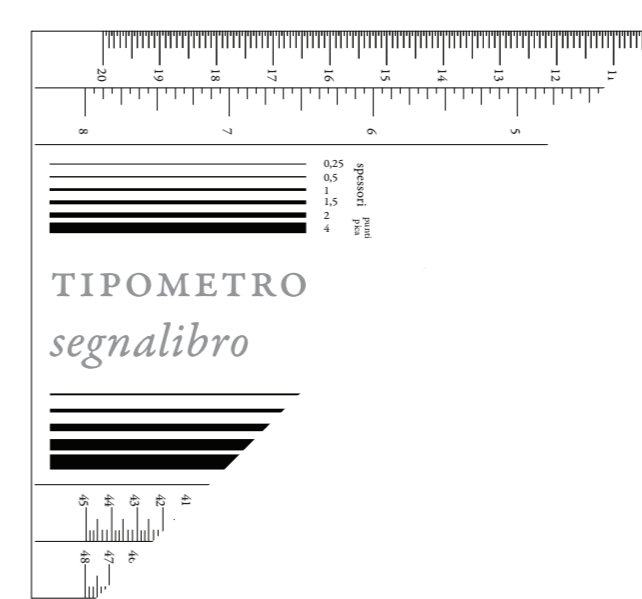


La prima scheda (19x10 cm) mostra l'utilizzo nei titoli e nei sottotitoli dei caratteri Script - poco adatti ad essere utilizzati per composizione di natura testuale, come ad esempio paragrafi o didascalie - ed alcuni Serif e Sans. Si mostrano anche le varianti del carattere e le eventuali particolarità riguardo caratteri speciali. Si utilizzano testi di varie grandezze (tra i 25 e i 100 pt) per dimostrare tutti gli effetti che possono essere realizzati con un dato carattere.

La seconda scheda (19x7,5 cm) mostra l'utilizzo nelle composizioni testuali e didascaliche di caratteri Serif: la composizione testuale in corpo 12/15 è giustificata; il testo didascalico in corpo 10/12 è a bandiera. La terza scheda (19x7,5 cm) mostra l'utilizzo nelle composizioni testuali e didascaliche di caratteri Sans: il testo didascalico in corpo 8/12 è a bandiera; la composizione testuale in corpo 10/15 è giustificata. I testi Sans hanno un occhio, ovvero l'altezza della x, maggiore rispetto ai Serif, per questo sono riadattati.

## DETTAGLI GRAFICI altri logotipi

La sigla-logotipo "ffi" richiama anch'essa le legature e questa tecnica calligrafica viene accentuata nella dicitura "free font index" dove le prime lettere di ogni parola sono legate tra di loro in senso verticale (ffi).



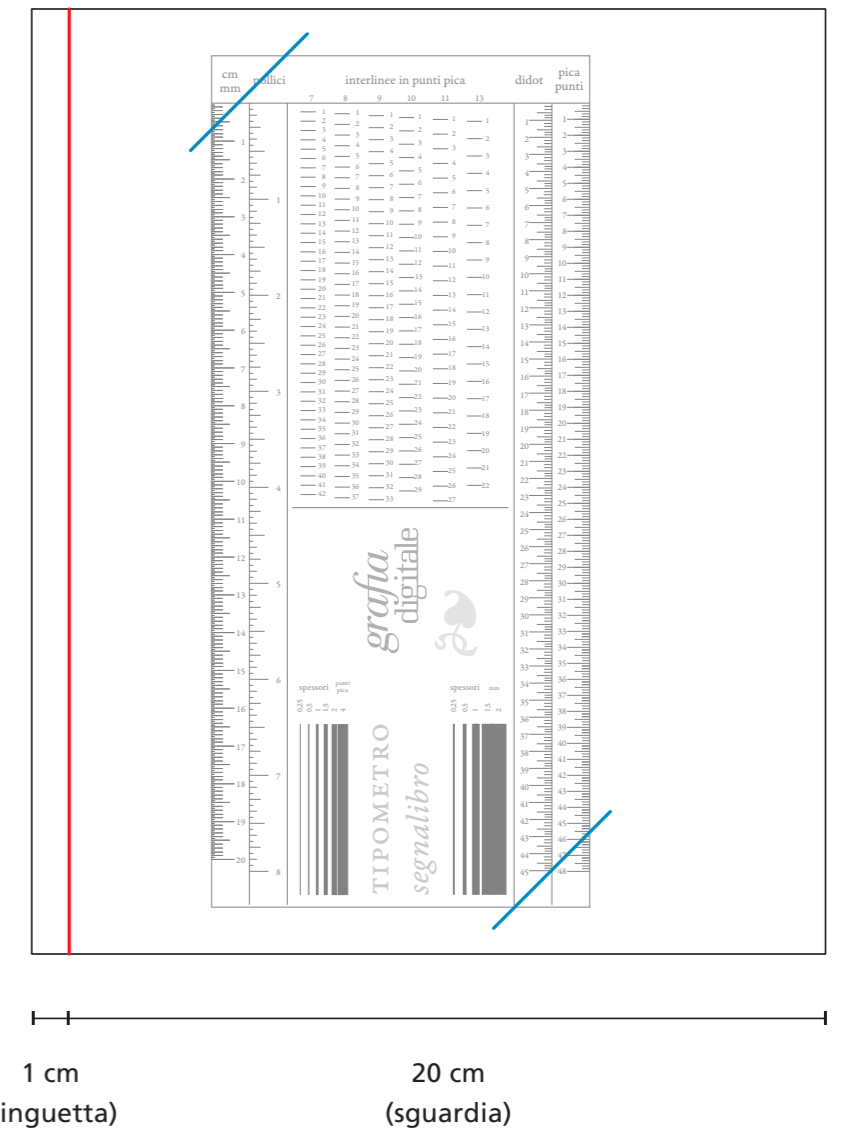
Il logotipo sul tipometro è composto in Garamond Premier Pro: nella dicitura "tipometro" è in maiuscolo a richiamare la tipografia; la dicitura "segnalibro" è in corsivo a richiamare la lettura.



COPERTINA 74,55X25 CM  
SCALA 1:2

LEGENDA  
cordonature - fustellature

SGUARDIA 21X25 CM  
SCALA 1:2



## ASPETTI TECNICI DELLA CONFEZIONE

La confezione della copertina è composta dalla coperta e da una sguardia. La confezione è una semplice copertina che presenta però una bandella particolare nella quarta di copertina: questa rientrando arriva quasi a toccare il capitello, ed è proprio qui che verrà inserita la spirale sulla quale verranno rilegate le schede grafiche. Sempre sulla stessa bandella verrà applicato il cd tramite una semplice clip.

L'inserimento della sguardia è funzionale a rinforzare la copertina e a dividere meglio le due sezioni del libro. Essa viene applicata tramite una linguetta che va a rinforzare la parte del capitello che non viene brossurata, facendo così acquisire al capitello una rigidità omogenea. La costola viene inoltre fustellata con due tagli diagonali che ospiteranno il tipometro/segnalibro.

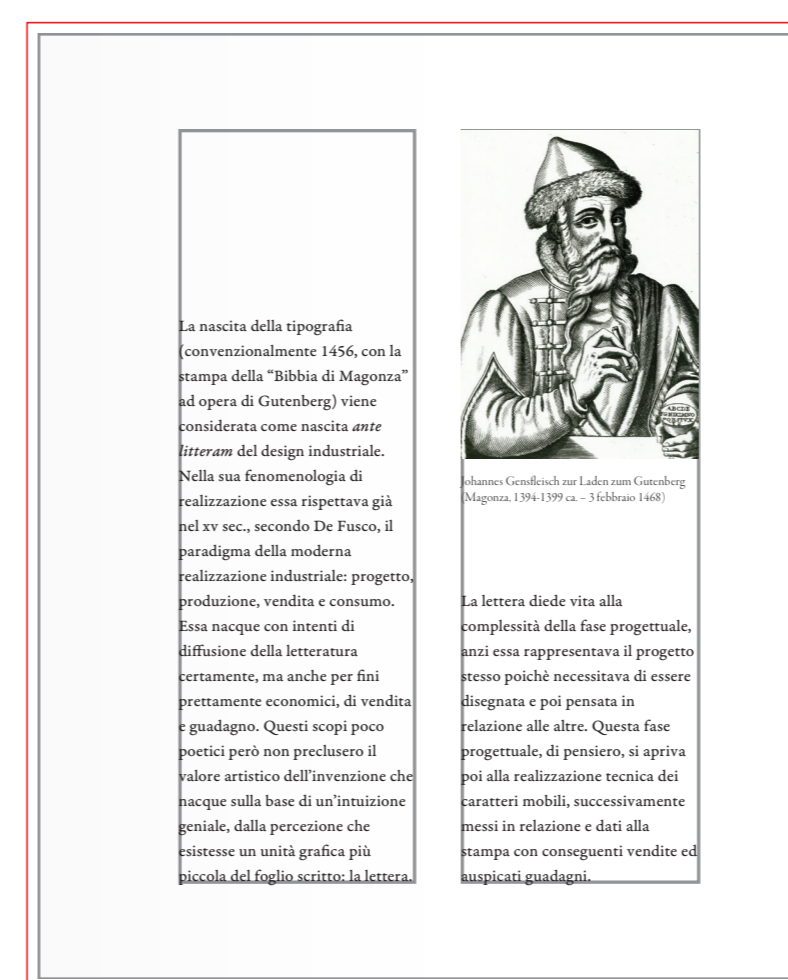
## L'INTERNO brossura e spirale

Diverse pagine della sezione didattica hanno immagini e grafiche che arrivano ai bordi esterni (chiamata "stampa al vivo") per questo motivo viene utilizzato un file con l'abbondanza di tre millimetri per lato (nell'immagine a destra corrisponde alla cornice rossa), per evitare i "fletti" bianchi. Se quindi il prodotto finito è 20x25 cm il file fornito sarà: 20,6 x 25,6 cm.

Questo discorso non vale per le schede sulla spirale che non avendo stampa al vivo non necessita di abbondanza. Le schede saranno fornite in un file (19x25 cm) come singole pagine per poi essere forate per la spirale ed infine tagliate per poter abbinare diversi caratteri. Le schede sono quaranta per tipo, ed hanno una copertina di 19x25 cm.

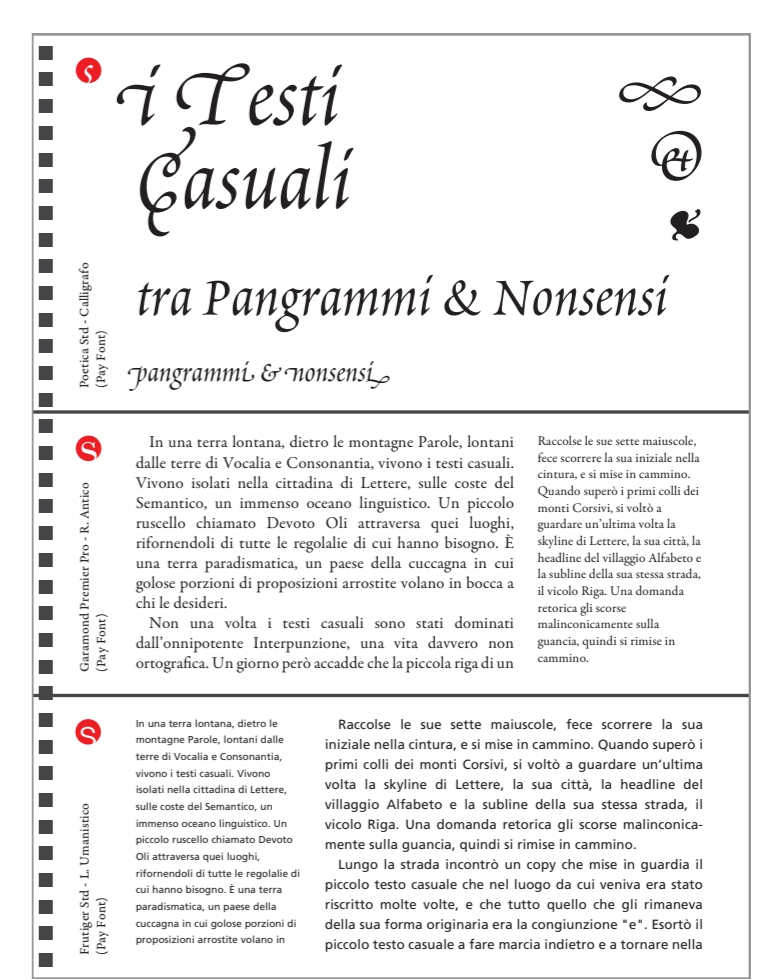
Pagine brossurate:  
114 totali.

20 cm (Scala 1:2)



Schede sulla spirale:  
41 pagine (120 schede + copertina).

19 cm (Scala 1:2)



## DATI CARTA E LAVORAZIONI

	(carta)	(grammatura)	(lavorazioni)
COPERTINA		400 gr.	PLASTIFICAZIONE ESTERNA, CORDONATURA E FORATURA PER ANELLI
SGUARDIA	GARDA patinata opaca	400 gr.	CORDONATURA E FUSTELLATURA PER TIPOMETRO
PAGINE		170 gr.	INTACCATURA PER BROSSURA
SCHEDE		250 gr.	FORATURA PER ANELLI

La tabella al lato riporta i dati relativi alla carta ed alle lavorazioni eseguite per gli elementi principali del libro, ovvero la confezione e l'interno.

Nel dettaglio possiamo poi parlare riguardo la produzione del tipometro e del cd: il tipometro viene stampato su un foglio di plastica rigida trasparente e vengono smussati gli angoli; mentre il cd viene stampato a laser e, inserito in una custodia di plastica leggera, viene applicato con del biadesivo sulla copertina.

## DETTAGLI DELLA SGUARDIA E DEGLI STRUMENTI

Il tipometro e il cd, inseriti il primo sulla costola, il secondo sulla quarta di copertina, non hanno una posizione casuale: essi compensano il vuoto spaziale inevitabile, dato dalla rilegatura ad anelli.

