

Instant HOUSE milanoexpo2015

CELLULE ABITATIVE DI ACCOGLIENZA PER I GIOVANI OSPITI DELL'EXPO 2015

Il termine INSTANT è interpretato in relazione alla mobilità veloce:
Spostarsi per le città ospitanti di eventi metropolitani internazionali.

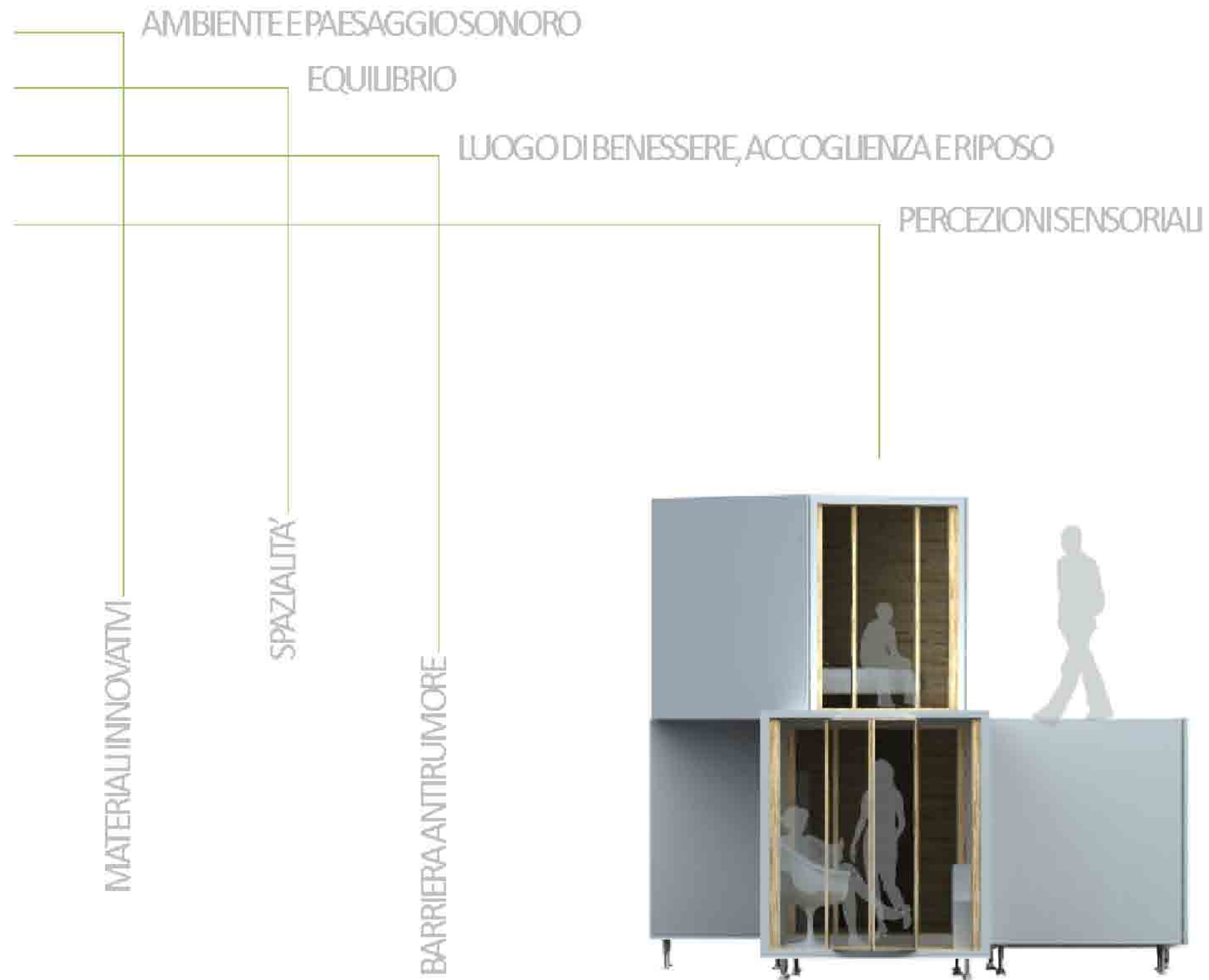
L'abitare INSTANT è rappresentato dalla velocità di realizzazione della struttura e di spostamento, in grado di rispondere alle esigenze maturate dalla periodicità degli eventi metropolitani.

QUADORA

Il modulo prefabbricato nasce dalla volontà di adoperare un dispositivo legato alle infrastrutture di trasporto, la barriera antirumore, come strumento di disegno urbano.

Quadra diviene infrastruttura abitata e abitabile; conferendo un nuovo senso al contesto nel quale si inserisce rimodellandone il paesaggio.

QUADRA



QUADRA



Aree di Progetto

ZONA EXPO

PARCO SEMPIONE

GARIBALDI – REPUBBLICA
(PORTA NUOVA)

PARCO DELLE CAVE

MILANO CENTRO

QUADRA



Aree di Progetto

ZONA EXPO

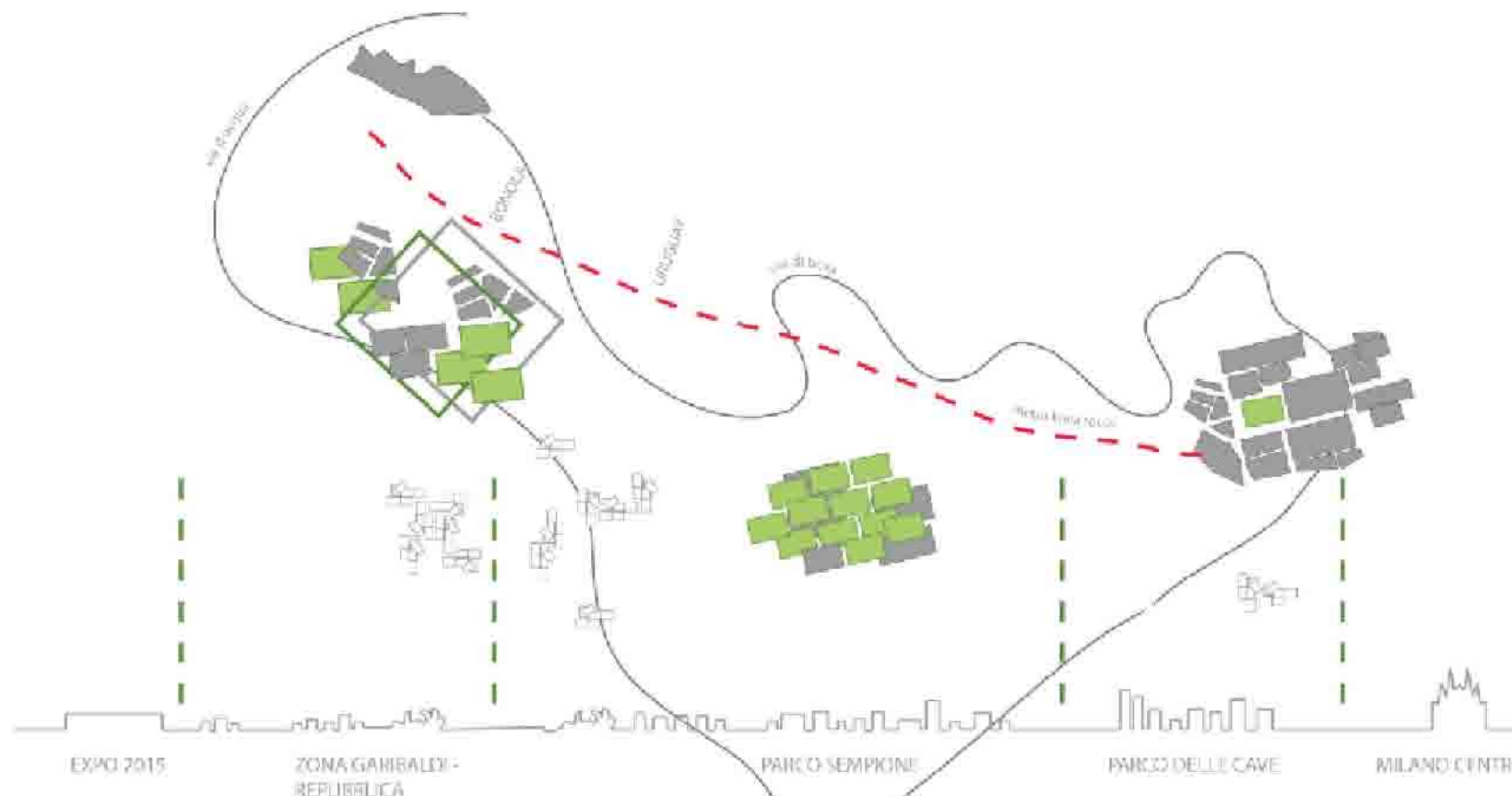
PARCO SEMPIONE

GARIBALDI – REPUBBLICA
(PORTA NUOVA)

PARCO DELLE CAVE

MILANO CENTRO

QUADRA



Aree di Progetto

ZONA EXPO

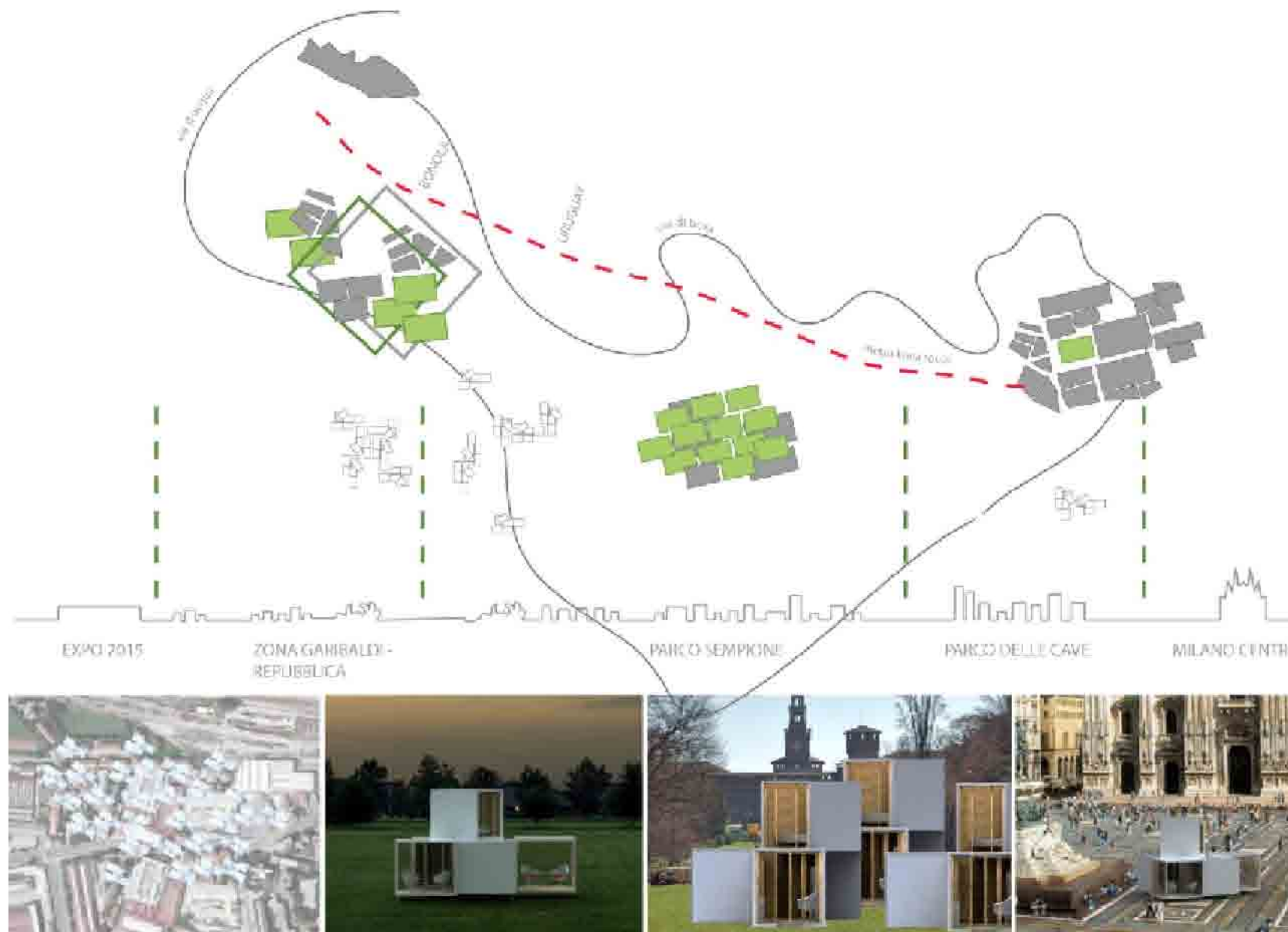
PARCO SEMPIONE

**GARIBALDI – REPUBBLICA
(PORTA NUOVA)**

PARCO DELLE CAVE

MILANO CENTRO

QUADRA



Aree di Progetto

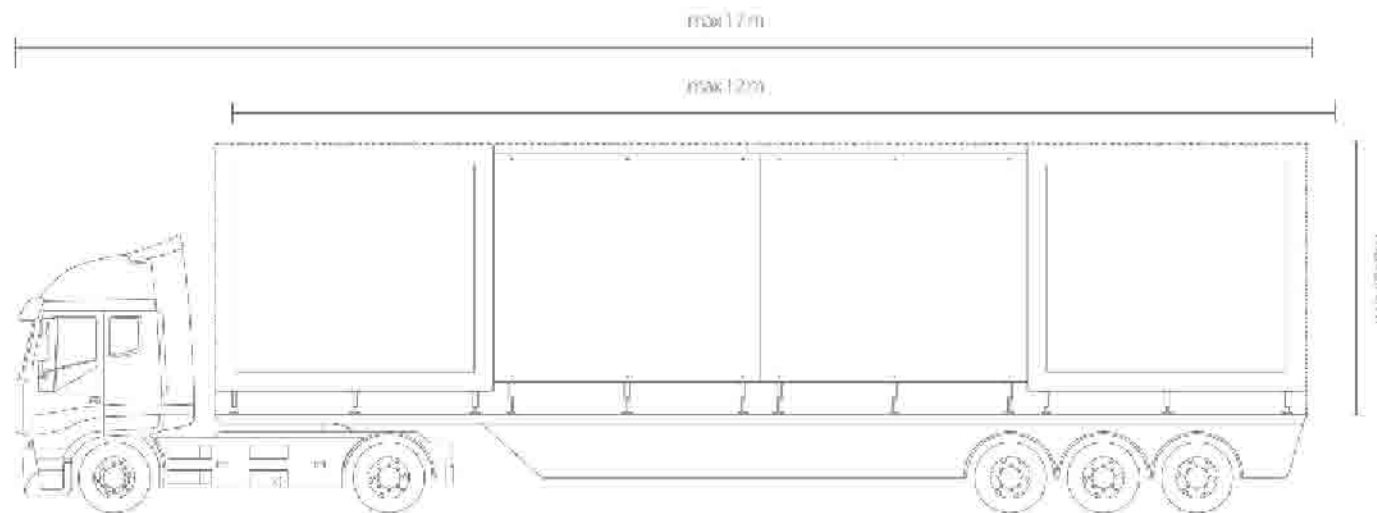
ZONA EXPO

PARCO SEMPIONE

GARIBALDI – REPUBBLICA
(PORTA NUOVA)

PARCO DELLE CAVE

MILANO CENTRO



Trasporto

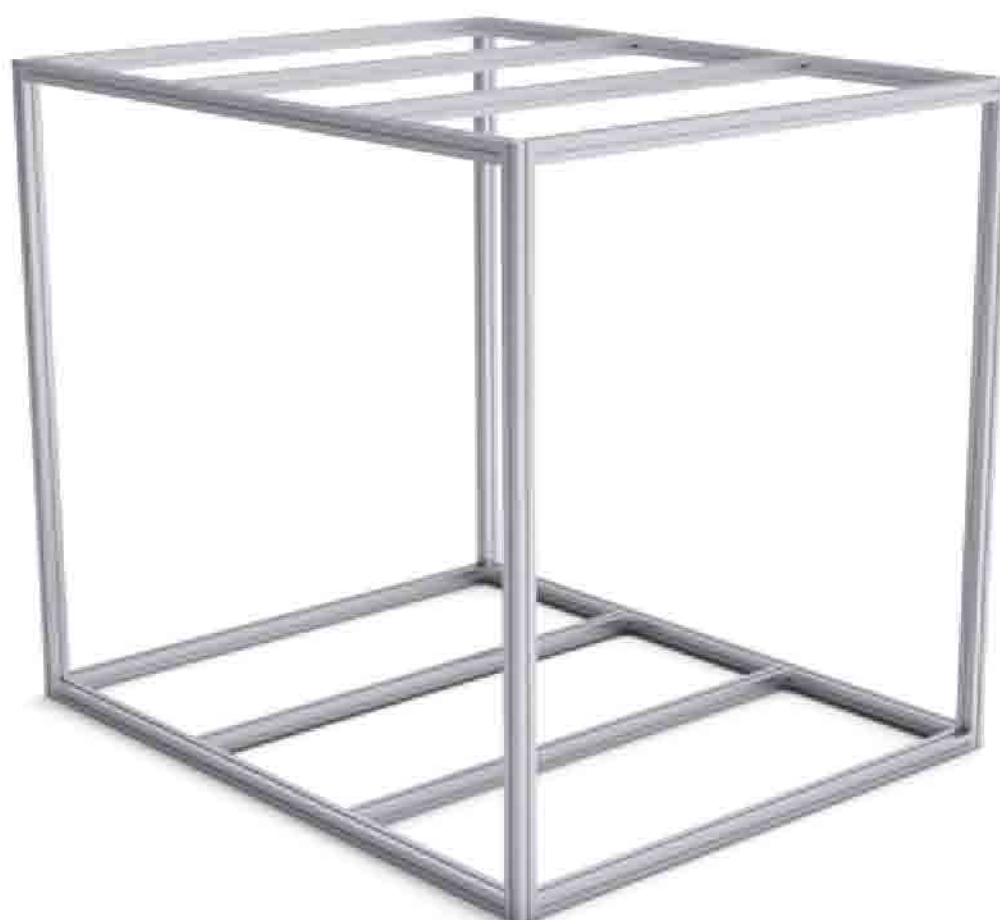
La cellula abitativa, prima della partenza, viene assemblata in tutte le sue parti, successivamente trasportata nel luogo prefissato e poi installata. Il container che protegge il modulo ha una lunghezza massima di 12 metri, largo 2.50 metri e alto 2.70. Il trasporto è assicurato per un modulo completo.



Dati Tecnici

Per raggiungere la sua vera conformazione il modulo viene fatto scorrere attraverso dei binari posti all'interno del "modulo contenitore". Per facilitare lo scorrimento esso è dotato di un sistema push - pull che permette di estrarre il modulo in modo semplice e comodo.

QUADRA



Struttura composta da colonne e travi in alluminio, entrambi da 80x80 mm, unite tra loro tramite blocchetti meccanici , 70 x 40 mm, ad aggancio rapido



Dati Tecnici

STRUTTURA

MODULO A

MODULO B

MODULO A + B

PANNELLI

PIEDINI



h 270 cm
L 250 cm
P 305 cm



Dati Tecnici

STRUTTURA

MODULO A

MODULO B

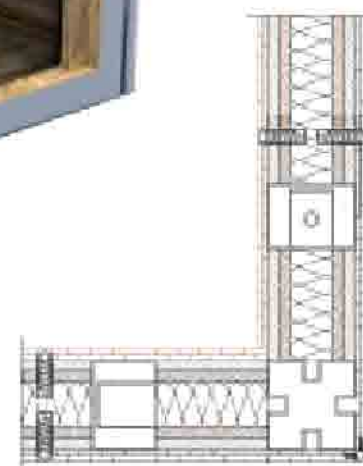
MODULO A + B

PANNELLI

PIEDINI



h 250 cm
L 230 cm
P 295 cm



Dati Tecnici

STRUTTURA

MODULO A

MODULO B

MODULO A + B

PANNELLI

PIEDINI

QUADRA



PUSH and STOP



PULL and STOP



h 270 cm

L 250 cm

P 600 cm

Dati Tecnici

STRUTTURA

MODULO A

MODULO B

MODULO A + B

PANNELLI

PIEDINI

QUADRA



I pannelli (sp. 100 mm) vengono assemblati alla struttura grazie al "solito" blocchetto meccanico ad aggancio rapido.

- TRESPAMETEON (laminati di fibre di legno)_ esterno
- CELENIT FL (fibra di legno)_ isolante
- PANNELLO OSB (Oriented Strand Board)
- THERMIOFLOC (fibra di cellulosa)_ coibentazione
- PANNELLO OSB (Oriented Strand Board)
- CELENIT (fibra di abete+ cemento Portland)_ isolante termocustico
- KIREI (derivato dal recupero di scarti agricoli)_ interno



Dati Tecnici

STRUTTURA

MODULO A

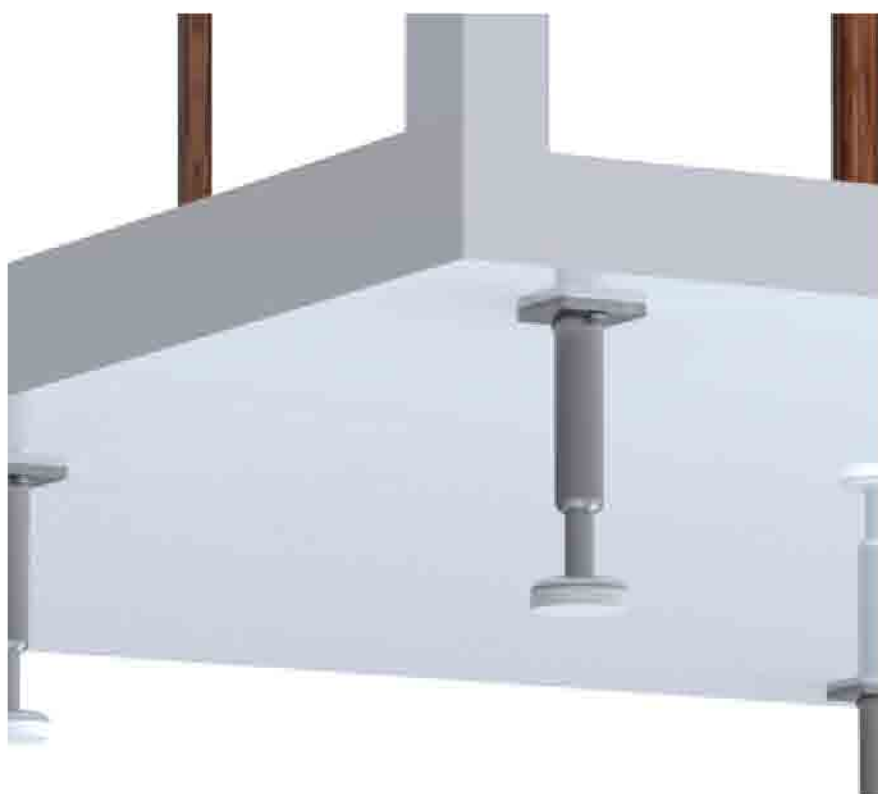
MODULO B

MODULO A + B

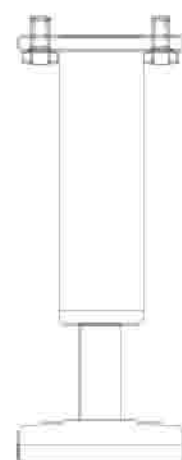
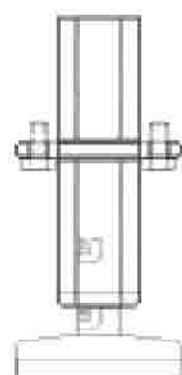
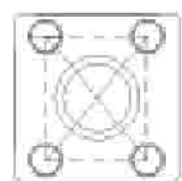
PANNELLI

PIEDINI

QUADRA



Piede regolabile in acciaio inox, permette una chiusura ermetica al 100% di tutte le parti mobili anche in assenza di carico.



MODULO A : h 26
d 10

MODULO B : h 36
d 10

Dati Tecnici

STRUTTURA

MODULO A

MODULO B

MODULO A + B

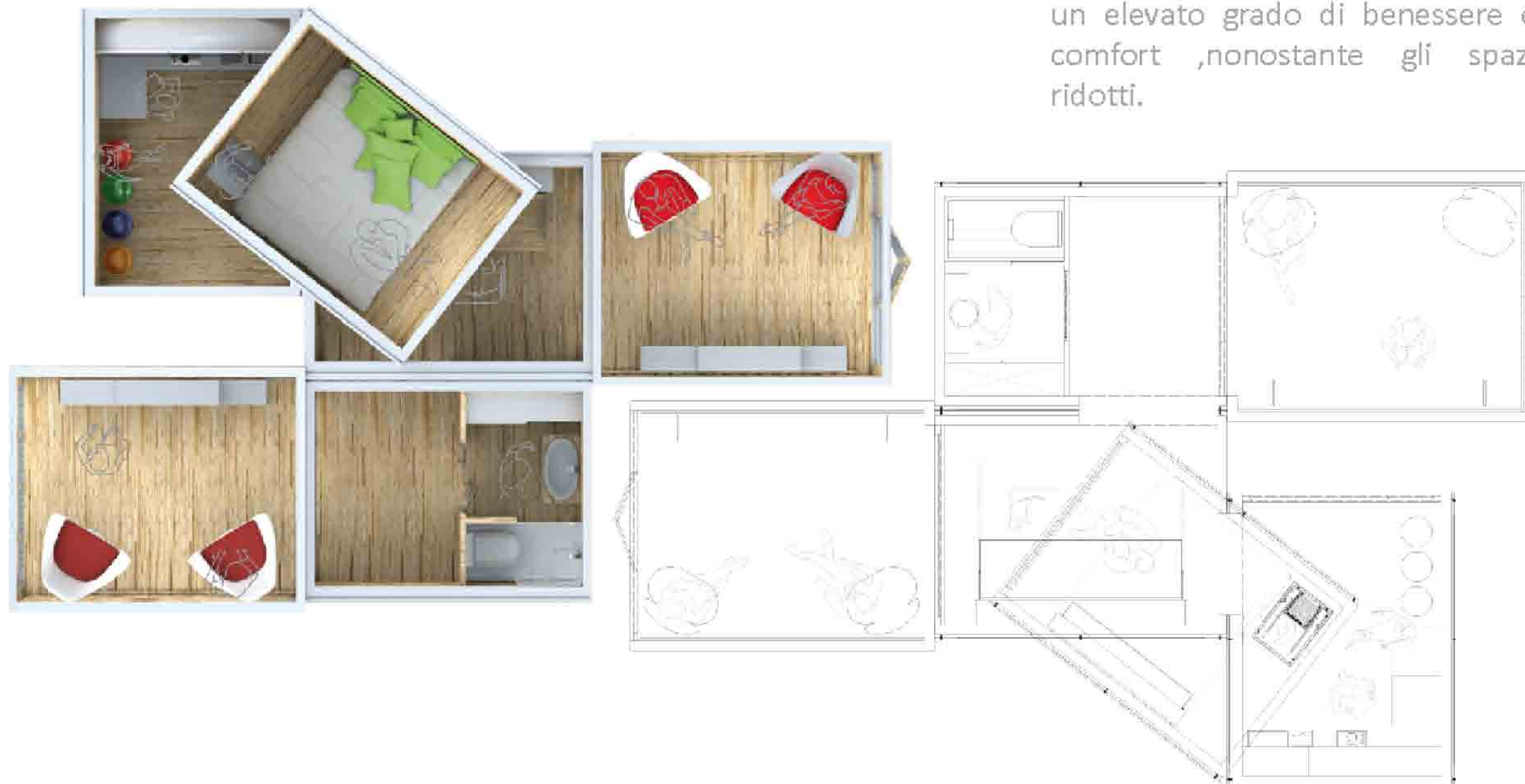
PANNELLI

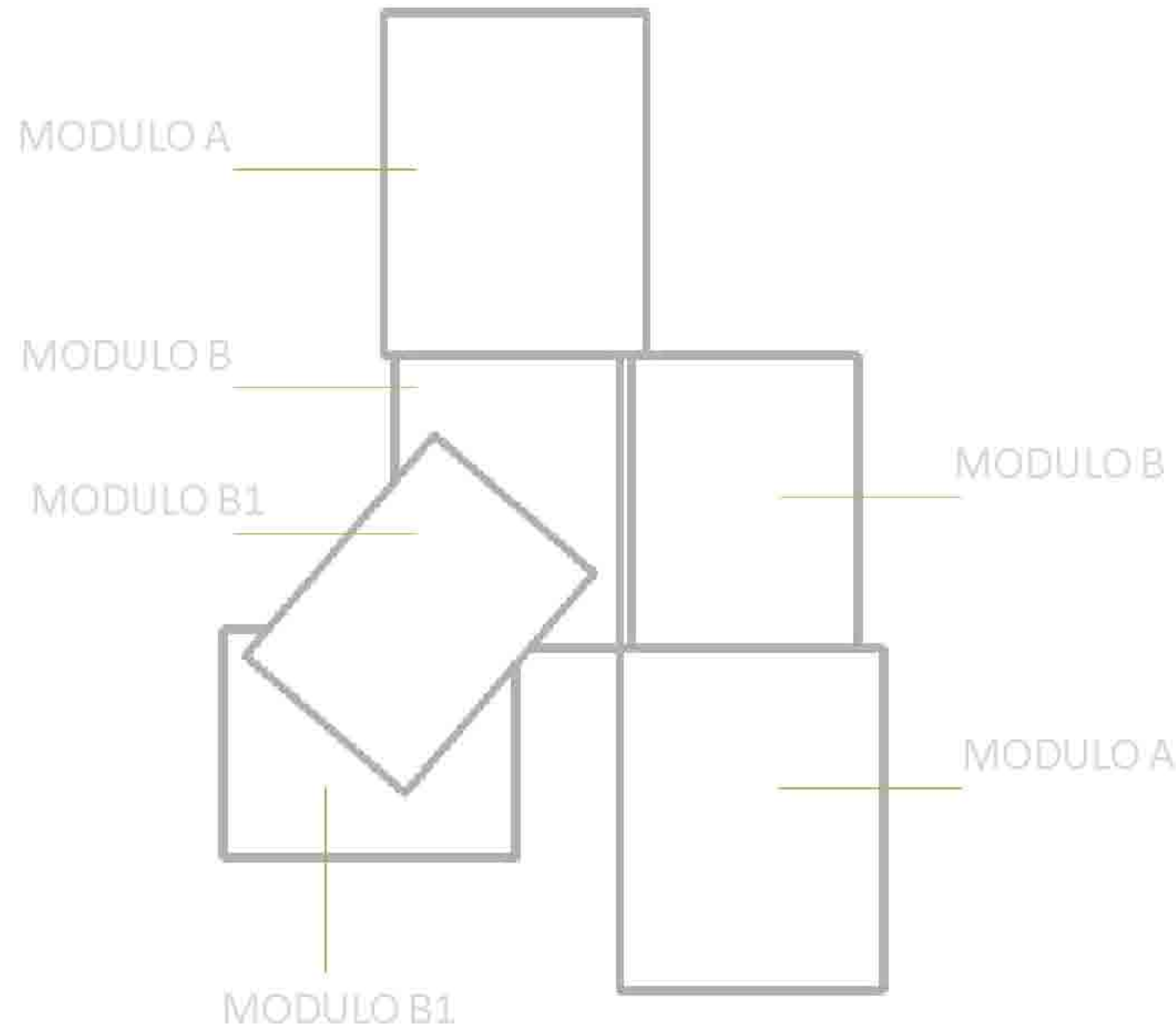
PIEDINI

QUADRA

Interni

Seguendo il tema della spazialità gli interni sono progettati per dare un elevato grado di benessere e comfort ,nonostante gli spazi ridotti.





Identikit Moduli

MODULO A : "soggiorno"

MODULO B : "sala"

MODULO B : "bagno"

MODULO B1: "camera da letto"

MODULO B1: "cucina"



Identikit Moduli

MODULO A : "soggiorno"

MODULO B : "sala"

MODULO B : "bagno"

MODULO B1: "camera da letto"

MODULO B1: "cucina"

Piccolo e confortevole ,si adatta perfettamente per chi è sempre di corsa.



Identikit Moduli

MODULO A : "soggiorno"

MODULO B : "sala"

MODULO B : "bagno"

MODULO B1: "camera da letto"

MODULO B1: "cucina"

Grazie ad una comoda scala retrattile posta in cucina si passa al piano di sopra , dove si trova la camera da letto e la possibilità di uscire fuori e ammirare il panorama essendo le superfici del modulo calpestabili. Nella camera un letto a scomparsa che funge anche da armadio.

QUADRA



Pratica e minimale, per preparare velocemente un'abbondante colazione o organizzare una piacevole cenetta fra amici. Anche in questo modulo oggetti a scomparsa per minimizzare gli spazi.

Identikit Moduli

MODULO A : "soggiorno"

MODULO B : "sala"

MODULO B : "bagno"

MODULO B1: "camera da letto"

MODULO B1: "cucina"

Tavole

Tavola 1

- PAROLE CHIAVE
- AREE DI PROGETTO
- TRASPORTO

Tavola 2

- TECNICA

Tavola 3

- IDENTIKIT MODULI
- RENDER
- AMBIENTAZIONI

QUADRA



QUATTRO AREE DI PROGETTO

Tavole

Tavola 1

- PAROLE CHIAVE
- AREE DI PROGETTO
- TRASPORTO

Tavola 2

- TECNICA

Tavola 3

- IDENTIKIT MODULI
- RENDER
- AMBIENTAZIONI

Tavole

Tavola 1

- PAROLE CHIAVE
- AREE DI PROGETTO
- TRASPORTO

Tavola 2

- TECNICA

Tavola 3

- IDENTIKIT MODULI
- RENDER
- AMBIENTAZIONI

