

## TAVOLO

Il tavolino, posizionato nella zona centrale del pozzetto, può assumere varie altezze. Il movimento è permesso da un pistone elettrico che si innalza, fermandosi all'altezza desiderata.

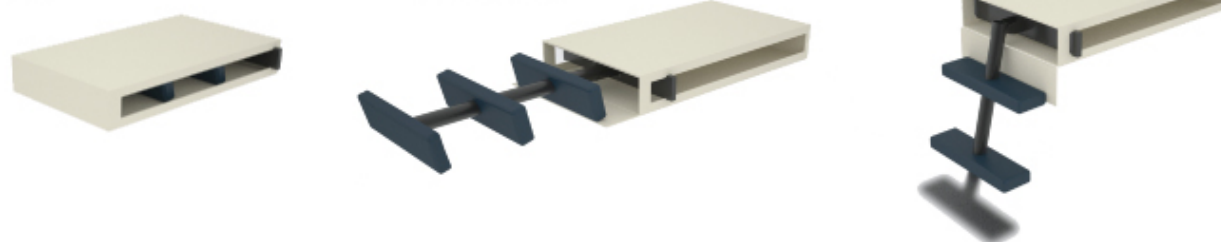


## SCALA

CHIUSA

SEMI APERTA

APERTA

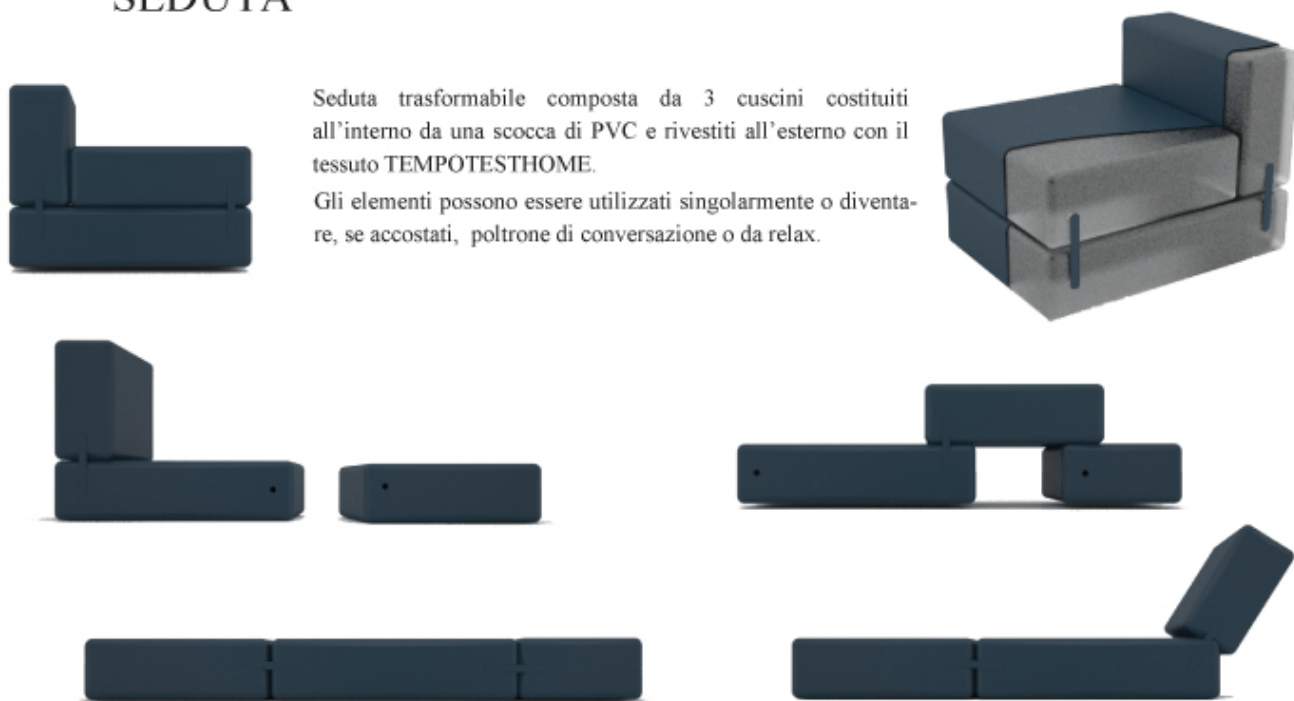


La scala è posizionata nello specchio di poppa per permettere una facile salita in barca quando si è in acqua. L'apertura avviene in 2 fasi: una di scorrimento e una di rotazione.

## SEDUTA

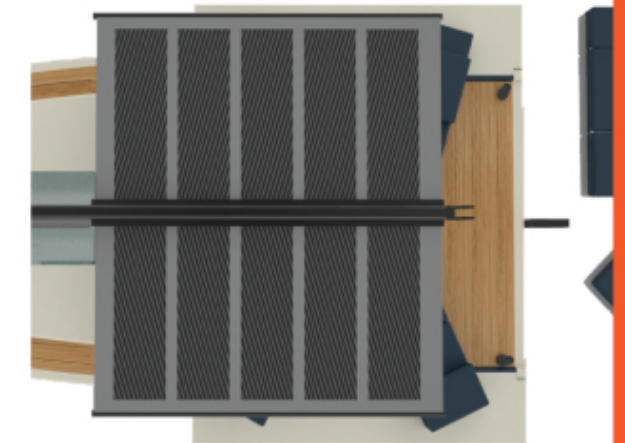
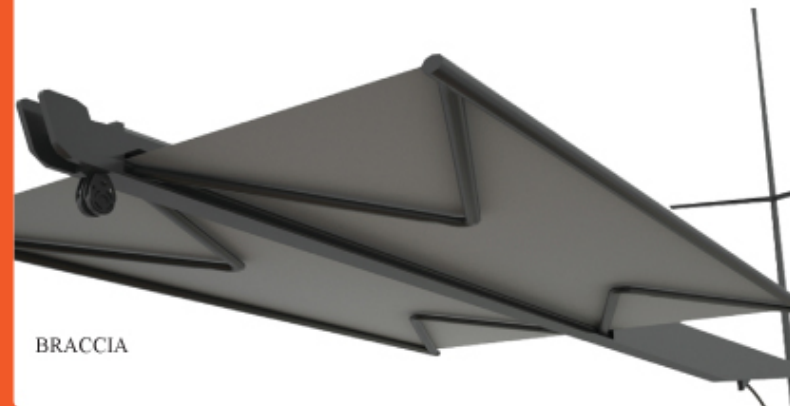
Seduta trasformabile composta da 3 cuscini costituiti all'interno da una scocca di PVC e rivestiti all'esterno con il tessuto TEMPOTESTHOME.

Gli elementi possono essere utilizzati singolarmente o diventare, se accostati, poltrone di conversazione o da relax.

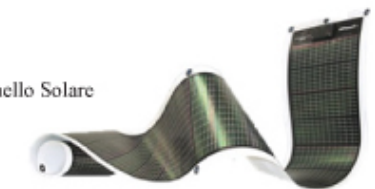


## TENDALINO

Il tendalino è situato nel boma. Il movimento del tendalino è permesso grazie a robuste braccia, rinforzate e snodate. Nel telo sono presenti i pannelli solari flessibili e avvolgibili. Grazie alla loro minimo spessore e leggerezza possono essere integrati con i tessuti.



Pannello Solare



BRACCIA

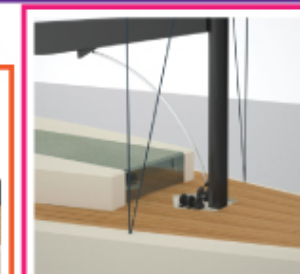
## TECNICA



Bitte



Timone



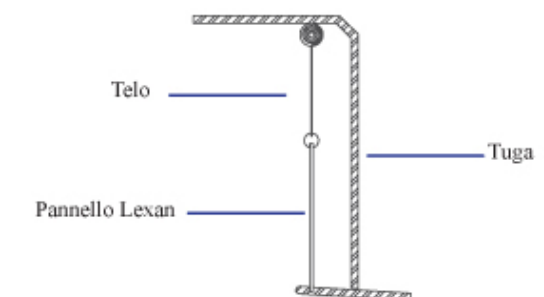
Vang



Winch e Stopper

## TENDE

Le tende sono poste sotto la tuga e svolgono la funzione di riparare gli interni, infatti sono riavvolgibili così da adattarsi ad ogni altezza della tuga. Nella parte inferiore sono bloccate a pannelli in Lexan, dello spessore di 3mm, e nella parte superiore sono fissate alla tuga.



# “UNA BARCA PER TUTTI”

Concorso AS.PRO.NA.DI.



# RICERCA

Fatta un'analisi morfologica e tecnologica, ho scelto di approfondire la tipologia della barca a vela, il day sailer. Questa tipologia della barca a vela che si sta sviluppando principalmente negli ultimi anni. Questa imbarcazione è scelta da armatori a cui piace essere a contatto diretto con il mare. Come dice la parola stessa "barca giornaliera", il day sailer si sviluppa nella zona di coperta.



*"Il day sailer è una barca allo stesso tempo piccola e grande. Piccola per la facilità di conduzione, grande per gli spazi da vivere"*  
( Cesare Sangermani)

## TENDENZE PROGETTUALI



RISPARMIO  
ENERGETICO



INNOVAZIONE  
MORFOLOGICA



MATERIALI  
INNOVATIVI



- Rapporto Ambienti
- Luce a Bordo
- Lo Spazio Flessibile

## CONTATTI con l'ARCHITETTURA



MINI AIRSTREAM SURFING CARAVAN

L'architettura può essere fonte di ispirazione per creare nel mondo della nautica nuove forme; le strutture più considerate sono le case prefabbricate e i caravan.



MOTOR FLY BRIDGE



## INTENZIONI PROGETTUALI

- POZZETTO ampio e trasformabile



- SEDUTE polifunzionali



- PROFILO filante



- DIALOGO tra esterni ed interni



- INTERNI essenziali

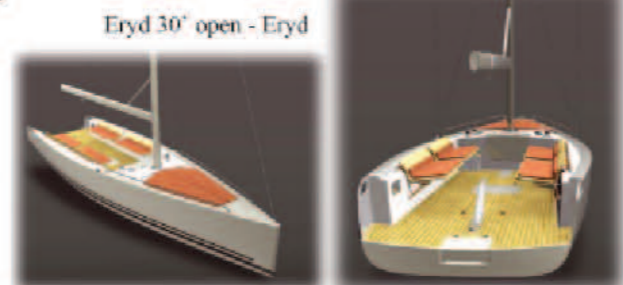


## ANALISI DI MERCATO



Taki 38' - Proteus Yachts

- pozzetto ampio
- interni poco luminosi



Eryd 30' open - Eryd

- Zona relax a prua
- Pozzetto modulare e spazioso



Nano 37' - Wally

- pozzetto spazioso
- personalizzazione colore



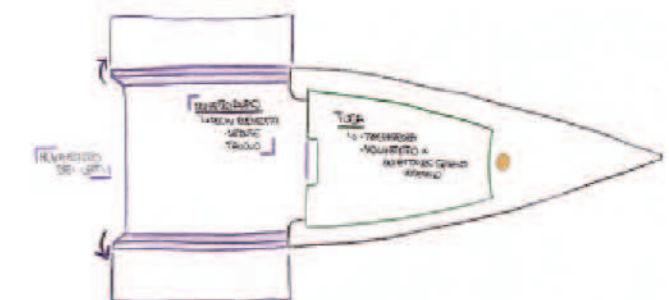
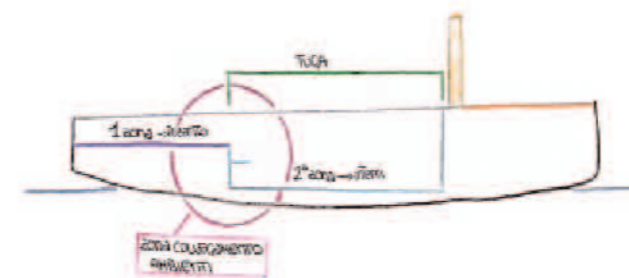
Eryd 30' - Eryd

- sedute polifunzionali
- Interni essenziali

## PERCORSO PROGETTUALE



- Analisi dimensionale e l'individuazione zone
- Divisione degli ambienti



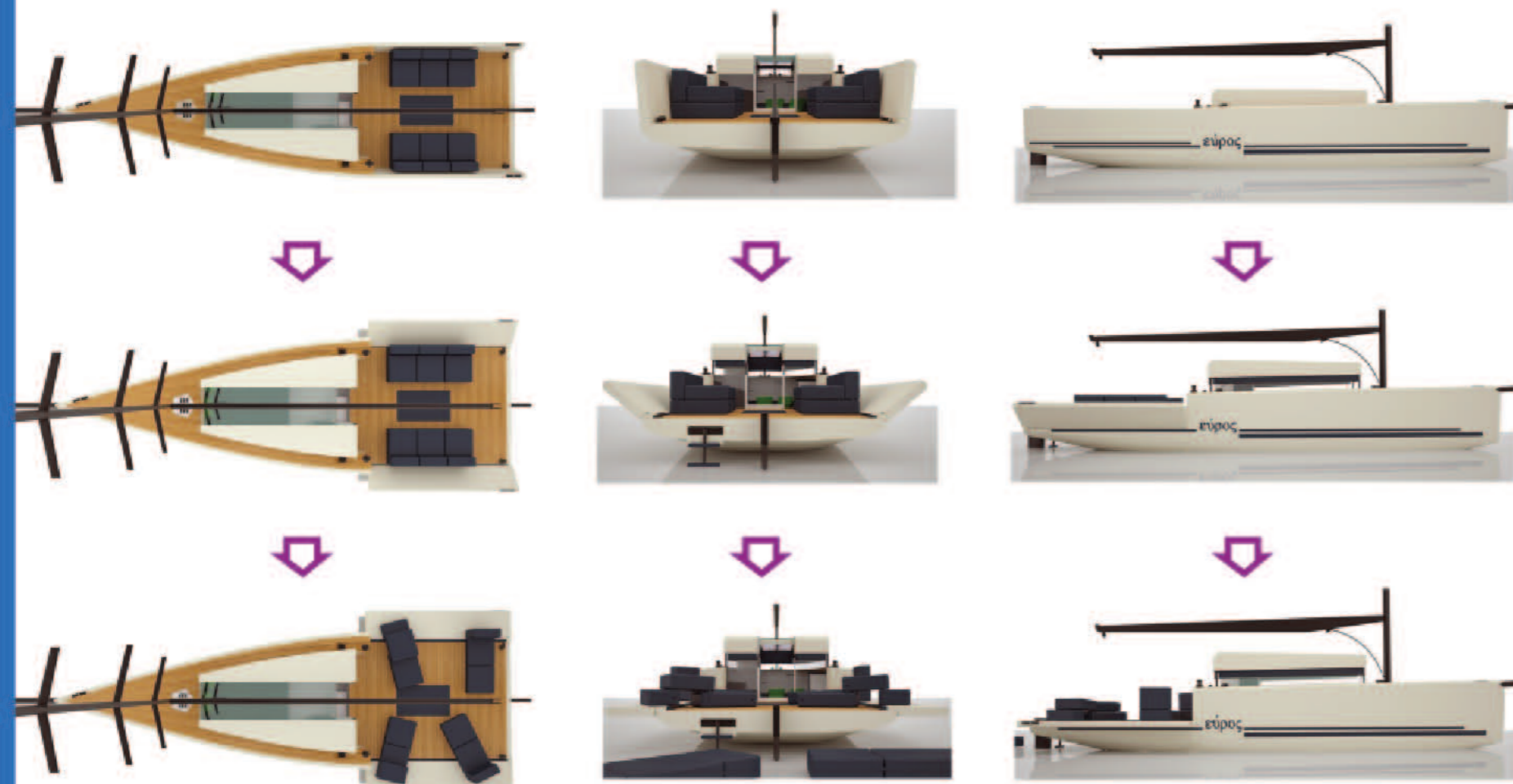
- Esterni
- Interni



L'idea centrale è stata quella di aumentare al massimo lo spazio esterno per vivere al meglio la barca.

Tutti gli elementi sono curati ma la maggiore attenzione è data al pozzetto: zona che si trasforma e si adatta alle esigenze dei passeggeri: da zona di manovra diventa luogo dove mangia, dove si trascorre il tempo, dove l'equipaggio si incontra.

Altro elemento che si trasforma è la tuga, alzandosi permette di avere uno spazio interno più alto così da essere vivibile.



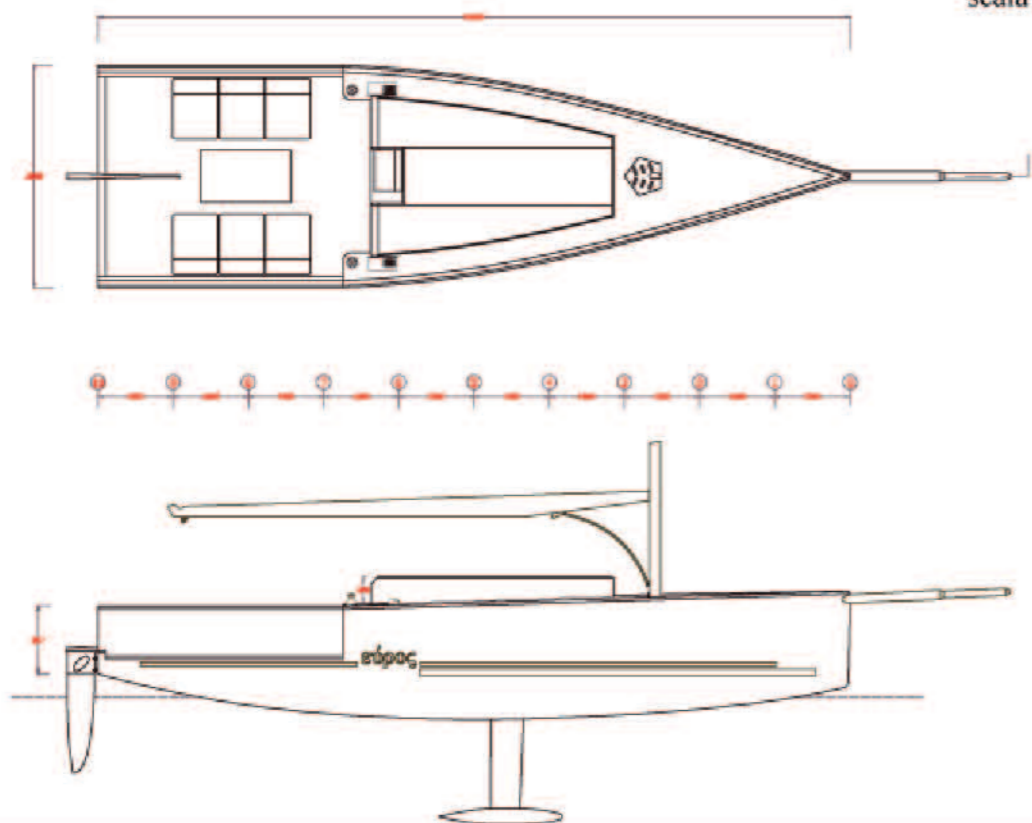
**ALI**  
 Il movimento dei lati dell'imbarcazione è reso possibile da una cremagliera e un perno che attraversa il lato della barca.

fasi rotazione

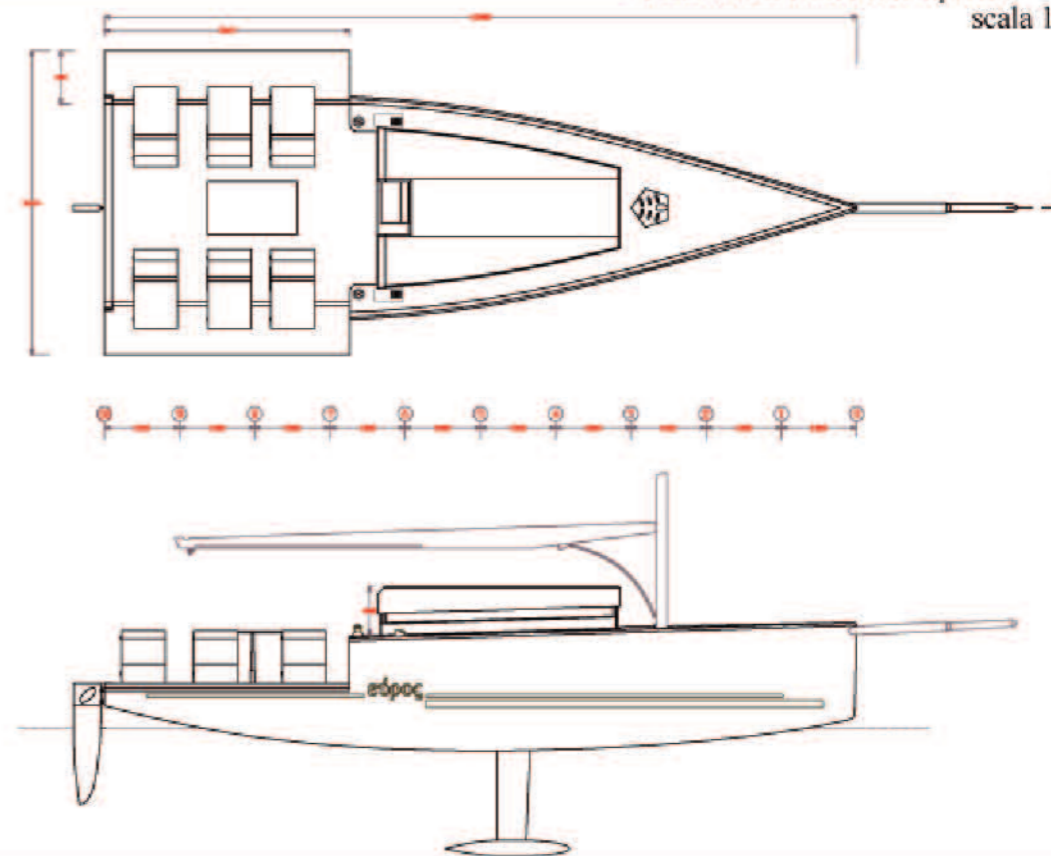
**TUGA**  
 La forma della tuga, riprende le forme più tradizionali. I materiali usati la vetroresina e pannelli di Lexan Exell D IR, che permettono il passaggio della luce, bloccando il passaggio del calore.

Il movimento è permesso da quattro pistoni, posti negli angoli, che si innalzano fino a raggiungere l'atezza desiderata.

PIANTA E PROFILO chiuso  
 scala 1:50



PIANTA E PROFILO aperto  
 scala 1:50



# INTERNI

Gli interni si sviluppano in un ambiente unico, molto essenziale, con un rapporto esterno- interno che lega i due spazi grazie a vetrate mobili.

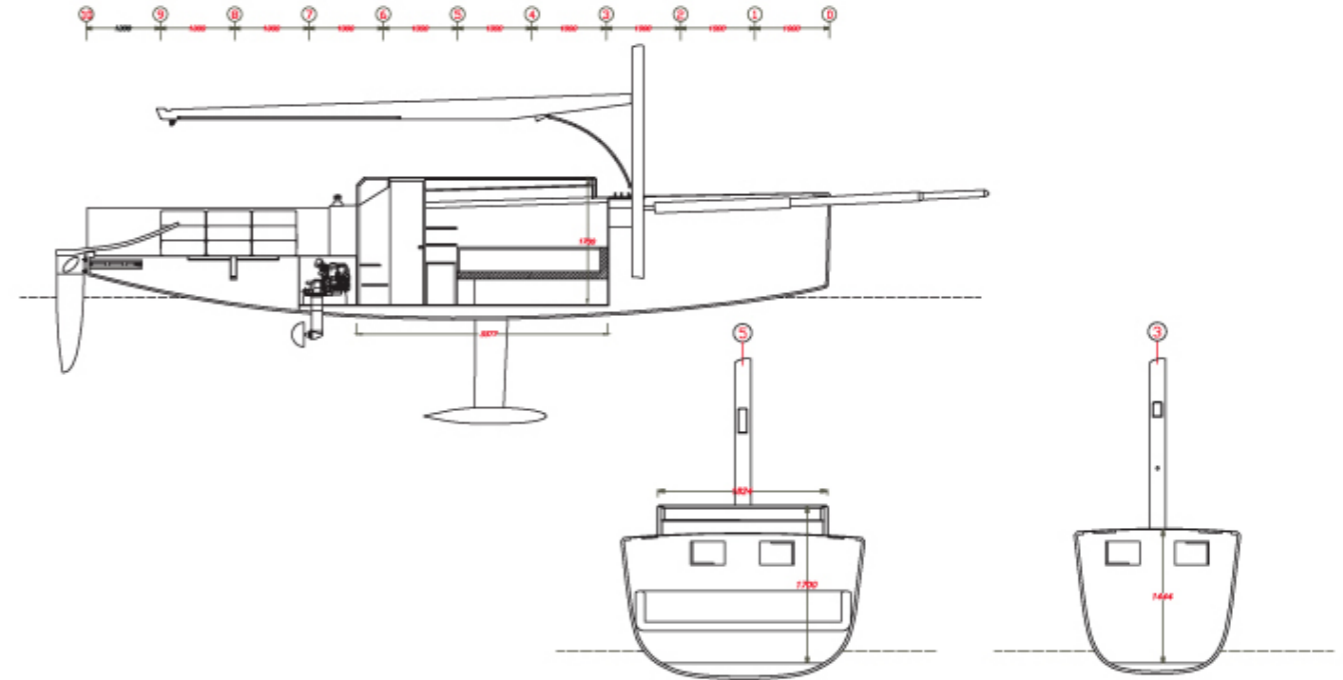
L' assenza di paratie interne conferisce all'ambiente una piacevole sensazione di spazio. Un divano con 3 posti letto, una mini cucina e un bagno con elementi essenziali creano il confort necessario per uscite giornaliere e brevi crociere.

Bagno

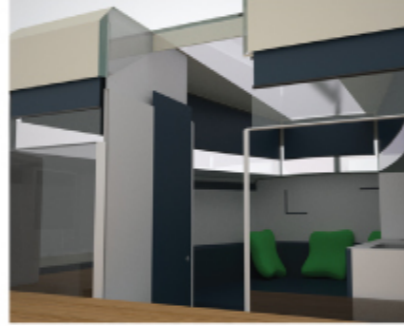
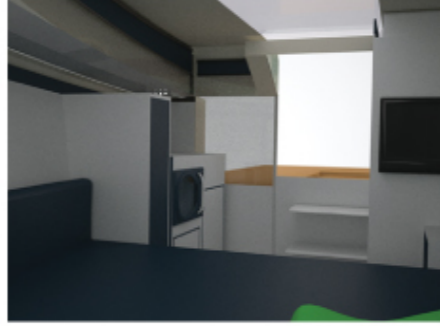
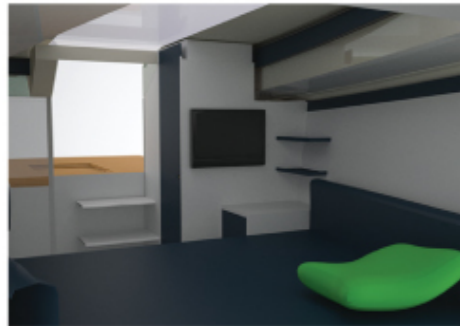
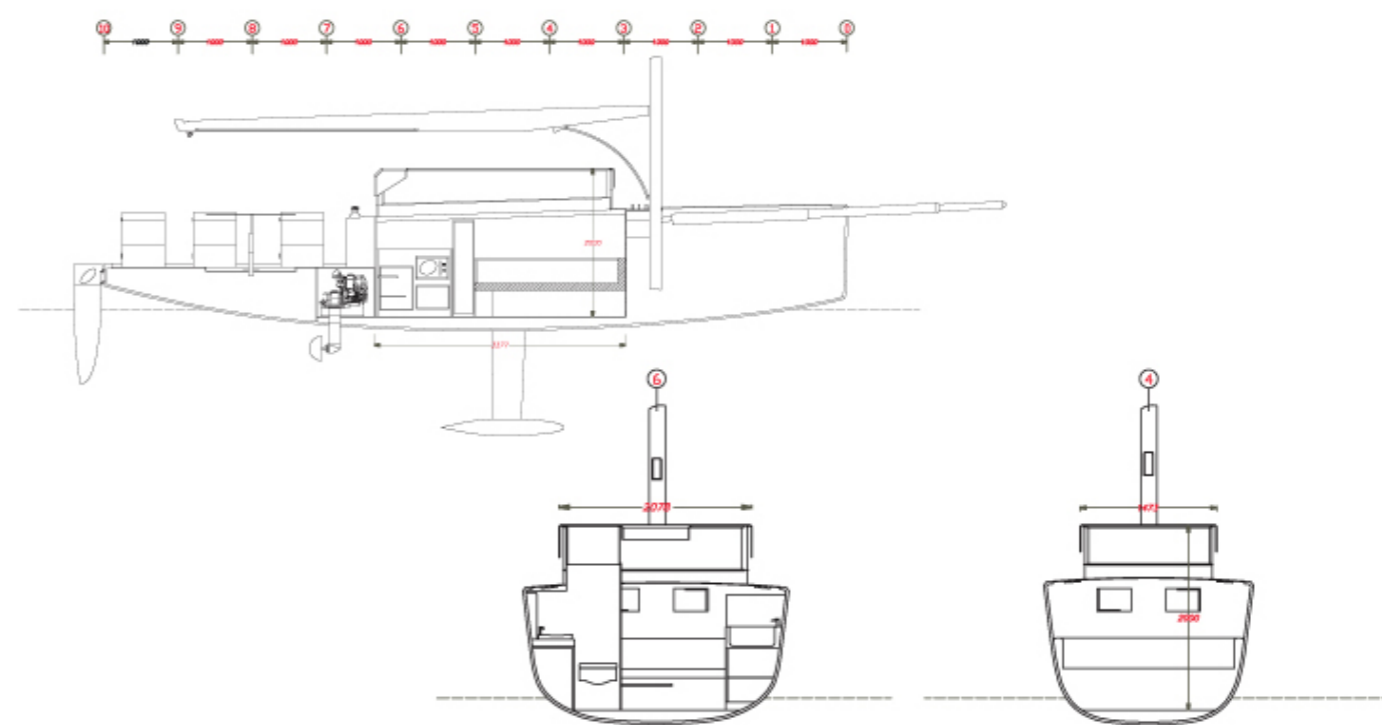
Zona Relax e Notte

Cucina

Sez. longitudinale chiuso



Sez. Longitudinale aperto



**LAMINAM**<sup>®</sup>  
la grande e leggera superficie ceramica

Sono pannelli di materiale ceramico, con uno spessore di 3mm, ma può essere rinforzata con materiale inerte: stuoia in fibra di vetro applicata nel retro o essere interposta tra due lastre aumentando così gli spessori fino ad un massimo di 7mm. Dalla lastra base possono essere ottenuti per semplice taglio forme e formati diversi. Grazie alla possibilità di avere vari spessori, nel progetto questo materiale è usato sia per le paratie laterali sia per gli arredi.



LAMINAM 3

LAMINAM 3+

LAMINAM 7

