



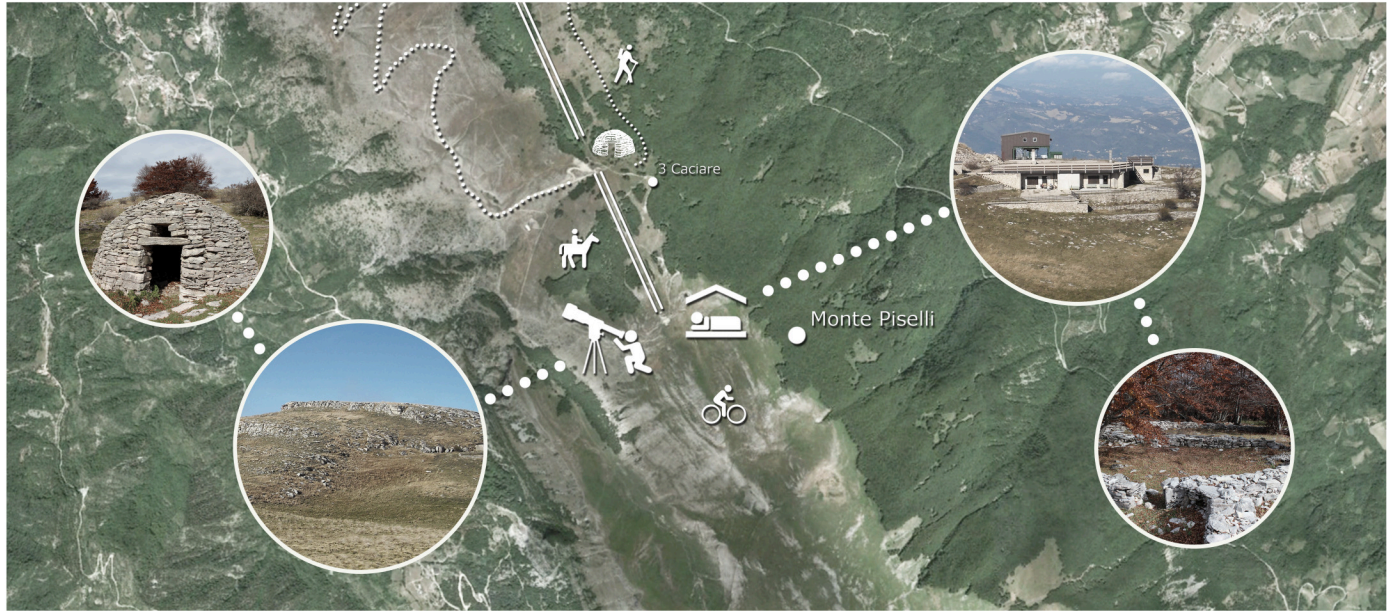
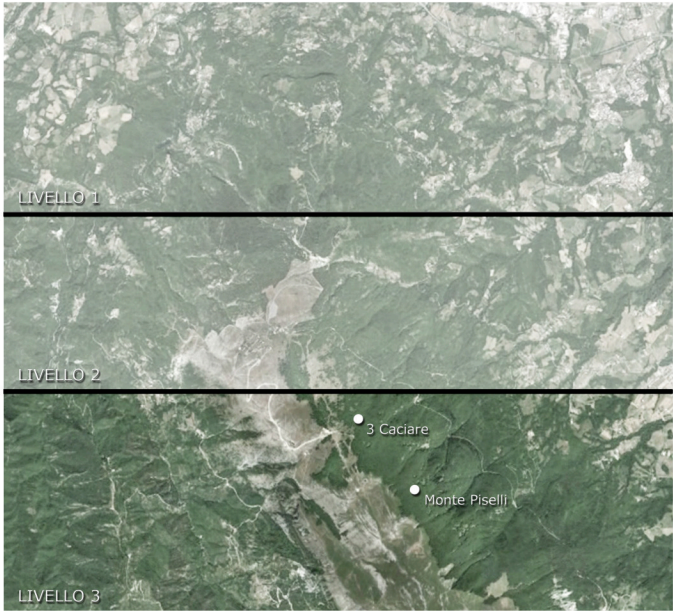
TITOLO TESI: Turismo esperienziale_Ipotesi di sviluppo del Comprensorio dei Monti Gemelli:
L'Osservatorio

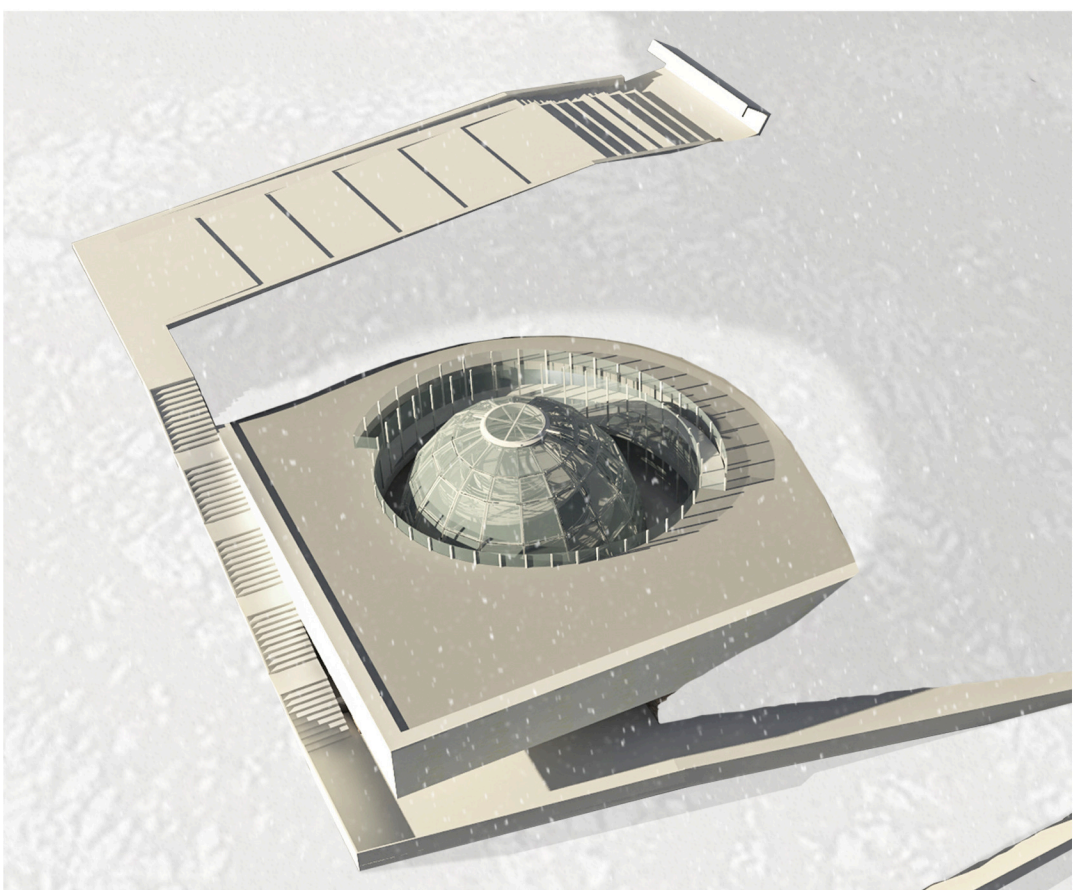
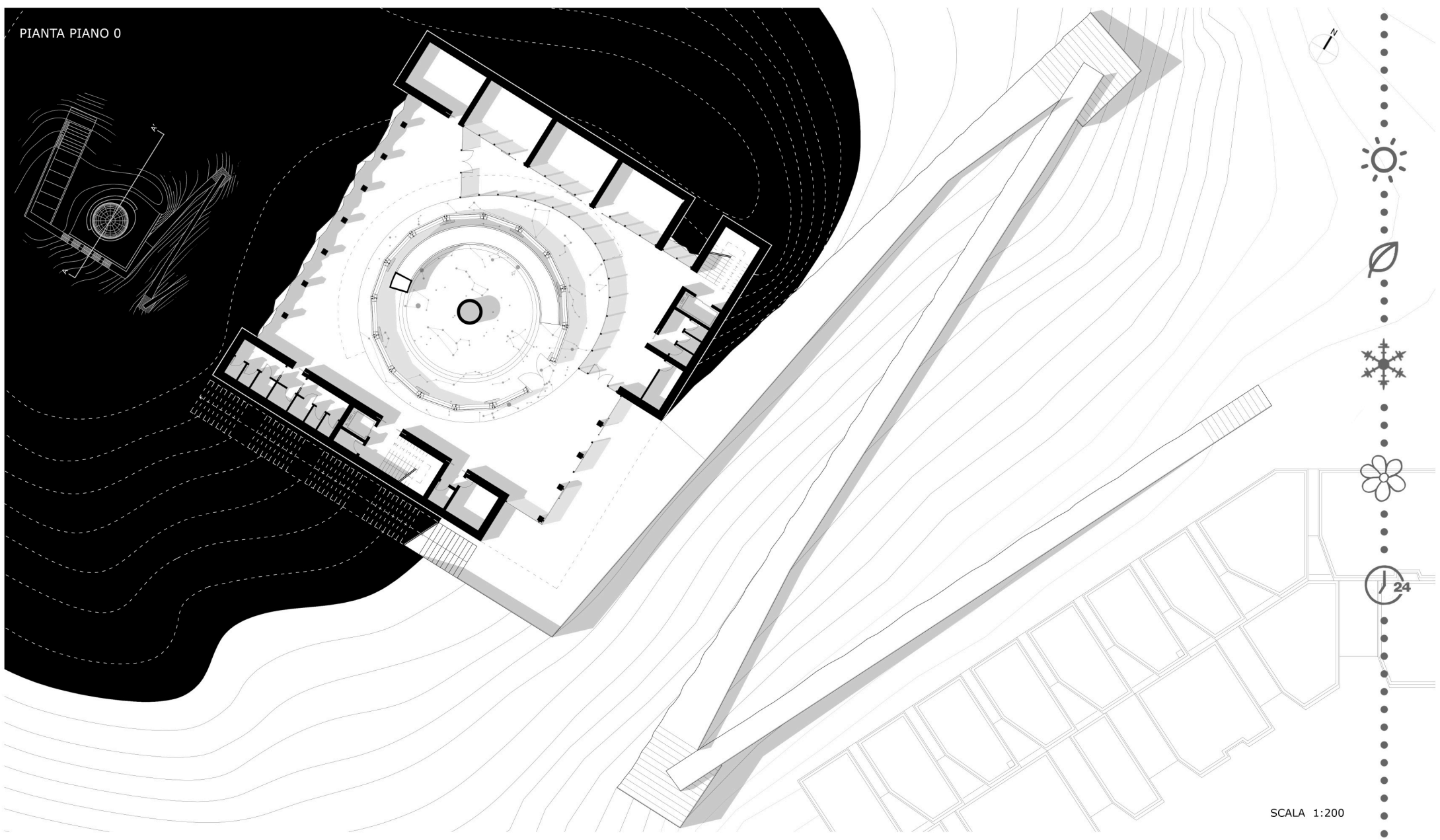
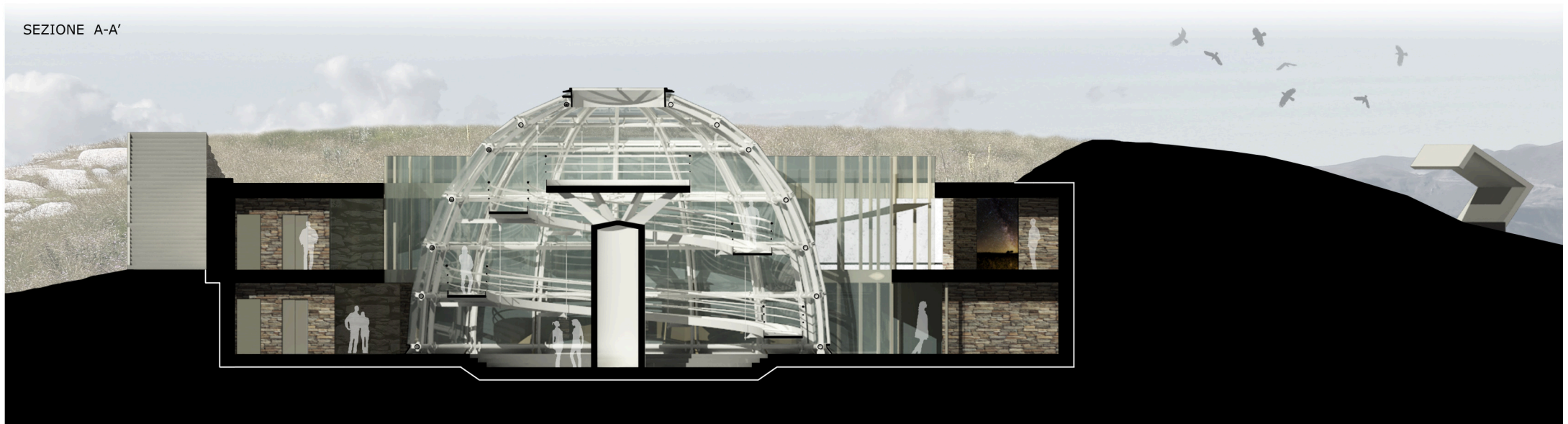
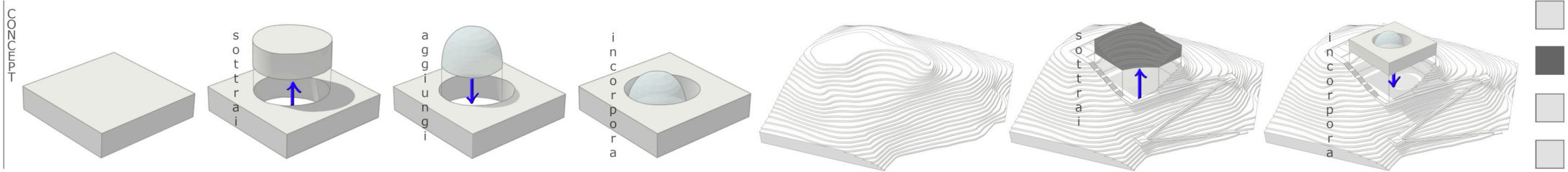
Relatore: prof. Ludovico Romagni
Correlatore: prof. Eduardo Barbera

Laureando: Martina Fazzini

Il progetto si pone come obiettivo la riqualificazione del Comprensorio di San Marco e dei Monti Gemelli, a favore di una nuova forma di turismo, detto "esperienziale", che permette al viaggiatore di non essere più semplice spettatore ma protagonista di azioni concrete, lontane dalla routine quotidiana, e partecipe di realtà locali, alla riscoperta di luoghi e sapori autentici, entrando in relazione con gli abitanti e le loro tradizioni. Il Comprensorio ben si presta allo sviluppo delle caratteristiche di questo tipo di turismo, essendo un territorio affascinante dal punto di vista del paesaggio, ricco di storia e tradizioni locali e che consente numerose attività all'aperto, sia d'estate che d'inverno. Il progetto si divide in tre fasce, ognuna contraddistinta da limiti paesaggistici e territoriali che offrono livelli esperienziali differenti, a partire dal nuovo parco urbano situato a San Marco, proseguendo col Centro Benessere a San Giacomo, fino ad arrivare alla Struttura Ricettiva e all'Osservatorio Astronomico posti sulla cima del Monte Piselli.

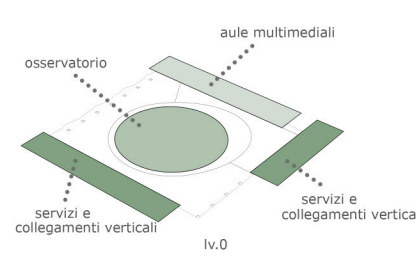
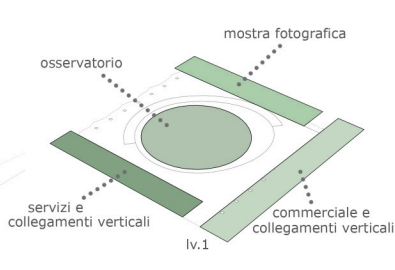
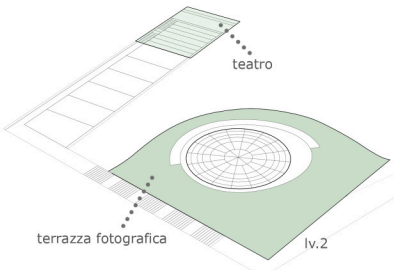
3
L
I
V
E
L
L
I
E
S
P
E
R
I
E
N
Z
I
A
L
I



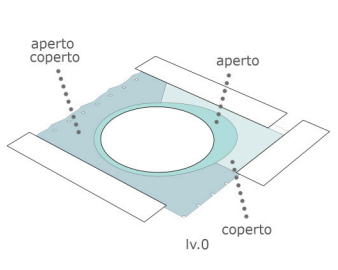
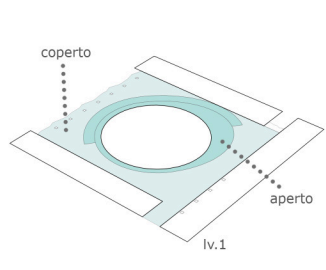




ANALISI FUNZIONI



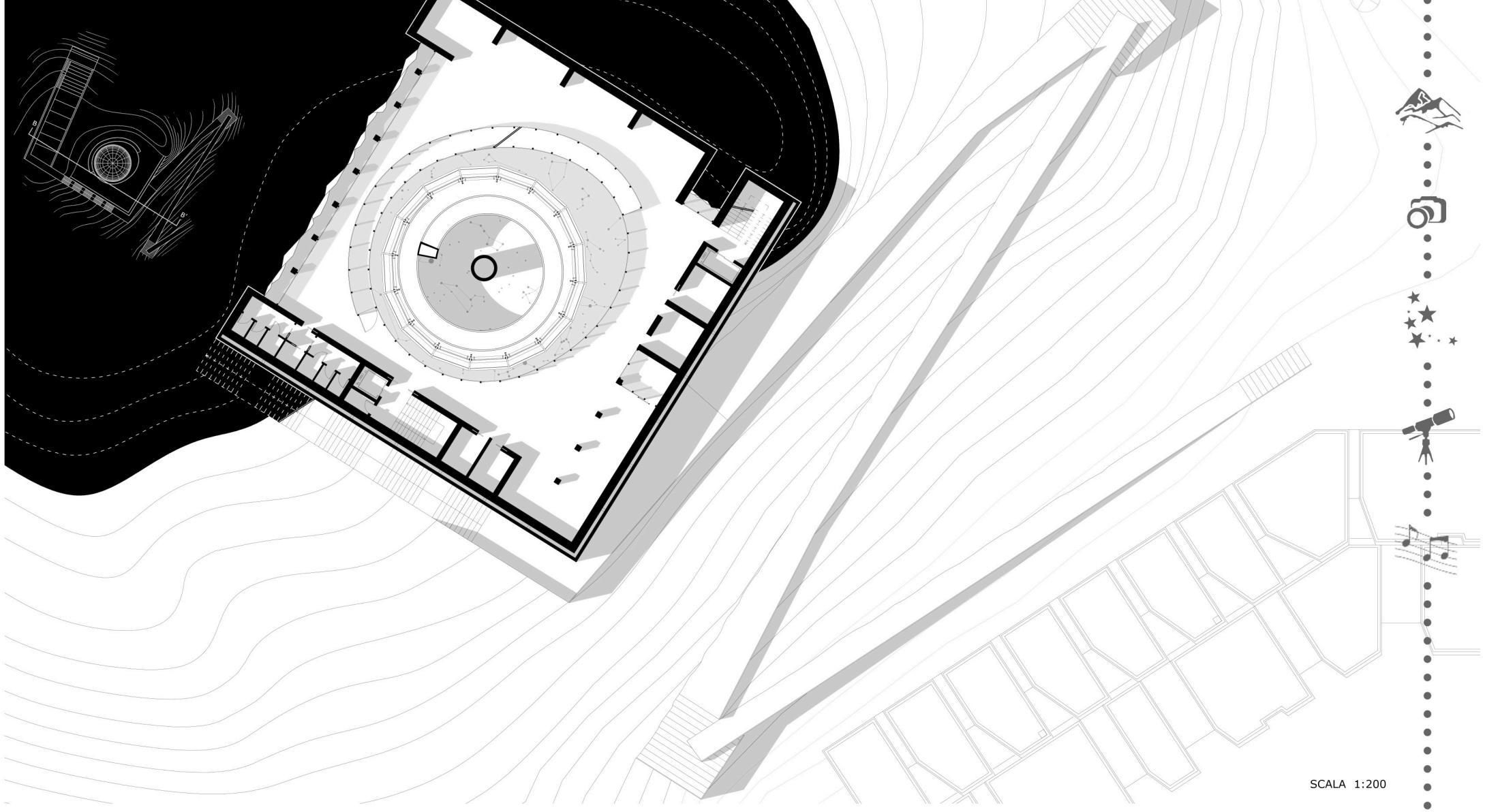
ANALISI SPAZI

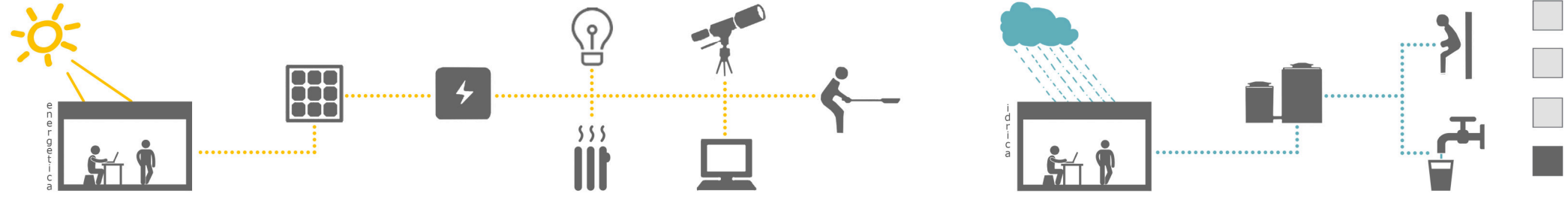


SEZIONE B-B'

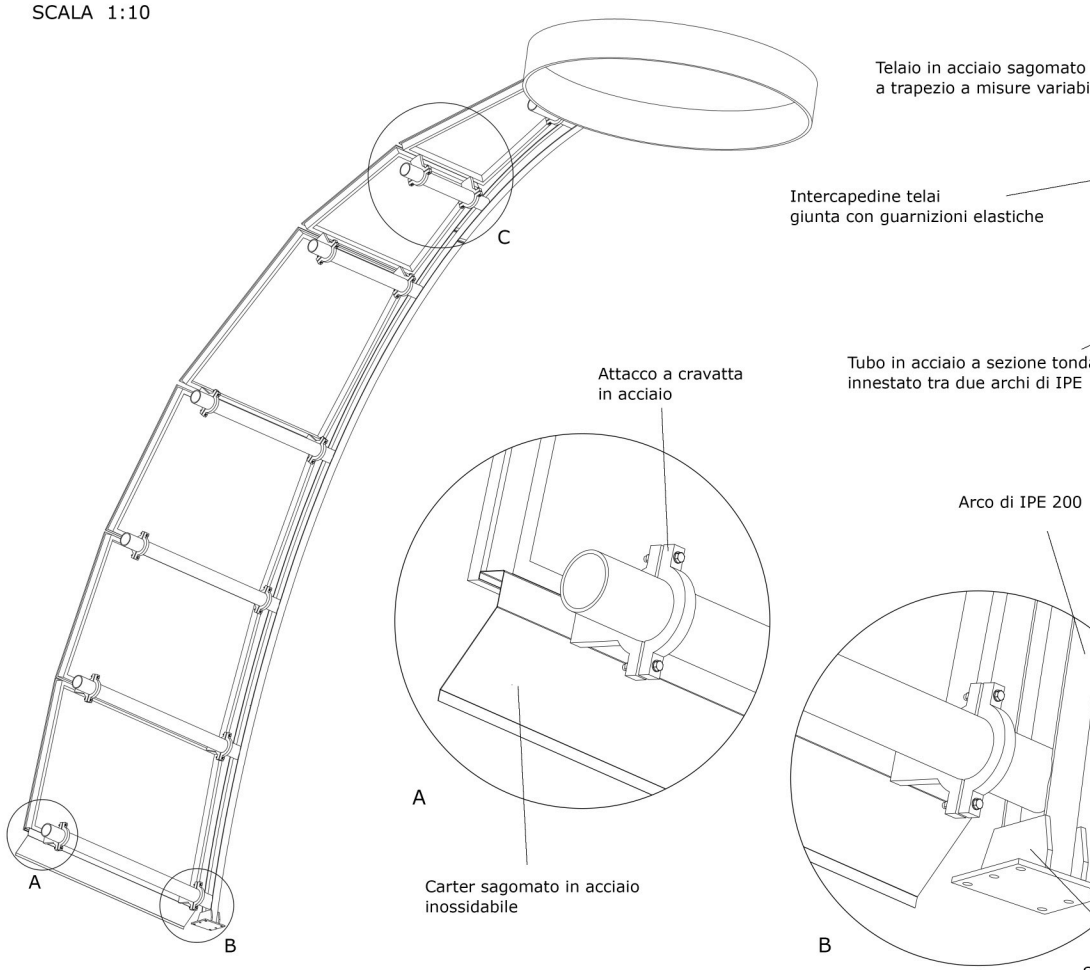


PIANTA PIANO 1

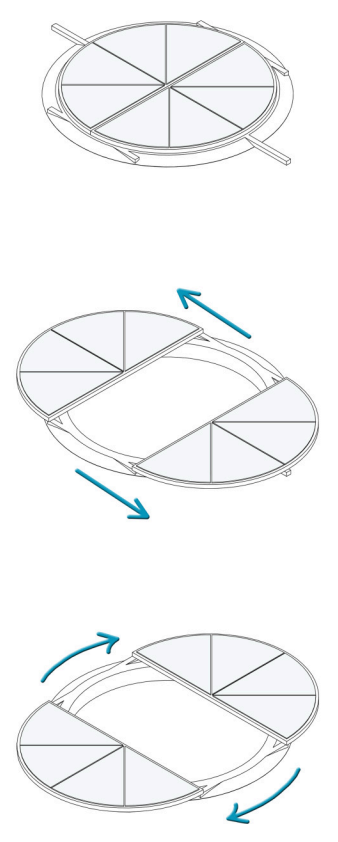




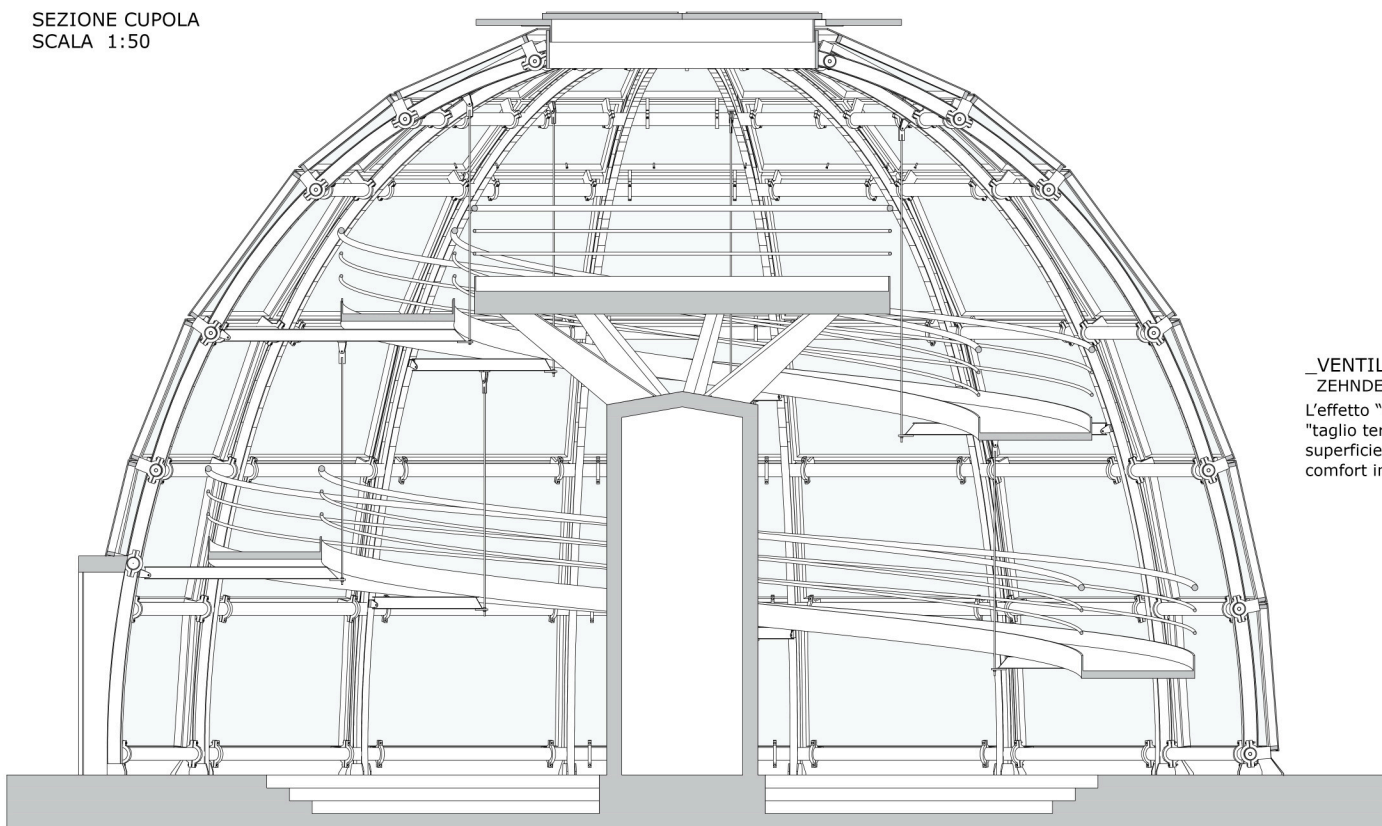
PARTICOLARI STRUTTURA CUPOLA
SCALA 1:10



PARTICOLARE APERTURA



SEZIONE CUPOLA
SCALA 1:50



PARTICOLARE SISTEMA COMFORT INTERNO

