



Laureanda: Roberta Marchese

TITOLO TESI: RECUPERO DELL'AREA "CANALE" - Città di Atri (Te)  
Centro Sportivo e nuovo accesso alla Città

Relatore: prof.ssa Maria Federica Ottone

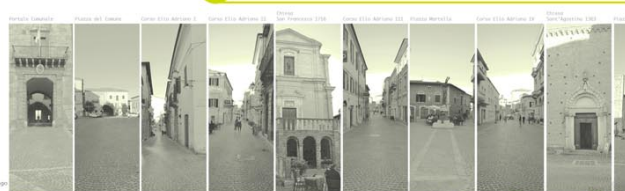
L'area di progetto si trova ad Atri (Te), piccola cittadina abruzzese. La strategia di intervento, è volta a riconnettere la zona "Canale", completamente decaduta ed abbandonata, al centro storico e al Parco Comunale. Quest'area è caratterizzata da un ampio disteso asfaltato, circondata da una modesta zona residenziale risalente agli anni '70, connesso direttamente al centro città. La metodologia di intervento studiata, unisce 4 tematiche principali che, non soltanto rappresentano il filo conduttore dell'intero progetto, ma sono state selezionate in base agli usi e alle abitudini della popolazione autoctona, che vive ogni giorno questa realtà. Due padiglioni e 3 corpi connettivi, guidano lo sviluppo dell'idea di crescita della città: la piazza, fulcro della vita cittadina e il Centro Espositivo, rischegnano al tema della CULTURA; il nuovo Mercato, riunisce la popolazione, intenta all'acquisto di prodotti biologici e locali che trovano l'occasione giusta per presentarsi e riporre l'attenzione sul tema dell'ALIMENTAZIONE a 360°. A tutto ciò fanno da cornice le ultime, non per importanza, due tematiche: lo SPORT, colonna portante del progetto e la NATURA, elemento onnipresente di riflessione e funzionalità.



1-connessione 2-centralità 3-viabilità 4-AREA DI PROGETTO 5-natura 6-turismo 7-recupero

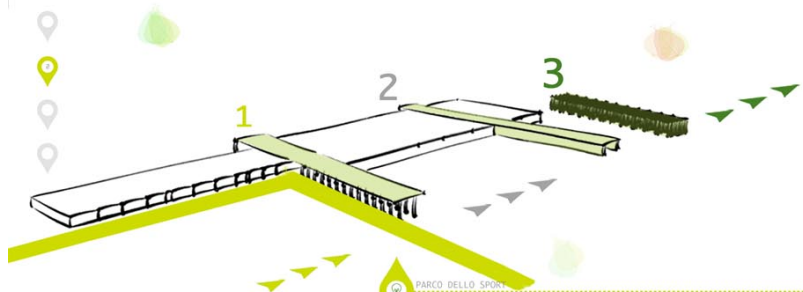


- necessità di un luogo per mostrare periodicamente attività culturali versatile in uno spazio unico
- connessione con il verde: filo conduttore continuo della lingua verde
- necessità di un luogo per mercato connesso con attività sportive attrazione per popolazione
- potenziamento attività primaria nel top volume popolazione e del luogo
- necessariamente finalita' inusitate del luogo



WVF - ATRI - Dott. Adelino De Ascaniis - Agosto 2014  
Indagini condotte su un campione di 500 abitanti ca della città di Atri.





**PEDONALIZZARE**  
via Domenico Tinozzi

**DAL PARCO AL PARCO**

**COMFORT**  
Permette di trovare **RAFFRESCAMENTO** e ombreggiamento in un'area completamente esposta al sole per l'intero giornata

Elemento di **AGGREGAZIONE** e piazza principale per funzioni legate alle attività e raduni

**AGGREGAZIONE**

**LIMITE**  
Limite fisico e ideale tra la piazza principale, l'area sportiva e il parco, fattore di **SICUREZZA** e **STUPORE** nell'immaginare l'ambiente successivo

Elemento **OMBREGGIANTE** di sosta e riparo dall'esposizione continua del sole

**SOSTA**

**ACCESSO**  
Rappresenta un accesso **SECONDARIO** e autonomo alla zona Mercato e, allo stesso tempo, intergeografico direttamente con il padiglione Sportivo

Rappresenta l'accesso al nuovo **PARCO BELLO SPORT**, rispondendo alle esigenze di progetto e offrendo uno stretto contatto con il verde a coloro che vivono l'area

**PARCO**

**INTRODUZIONE**  
Funge da **TRAIT-D'UNION** tra il primo padiglione sportivo e il secondo, guidando e introducendo all'area tematica successiva

Introduce la nuova tematico dell'**ALIMENTAZIONE**, connettendola a quella dello **SPORT**, permettendo di vivere entrambe le esperienze visive e sensoriali, pur trovandosi nel medesimo luogo

**CONNESSIONE**

- Corpo connettivo 1
- Corpo connettivo 2
- Corpo connettivo 3



**POTENZIARE**  
la SP28



**CONNETTERE**  
al centro città

**CONNETTIVI**



**PIAZZA DELLO SPORT**



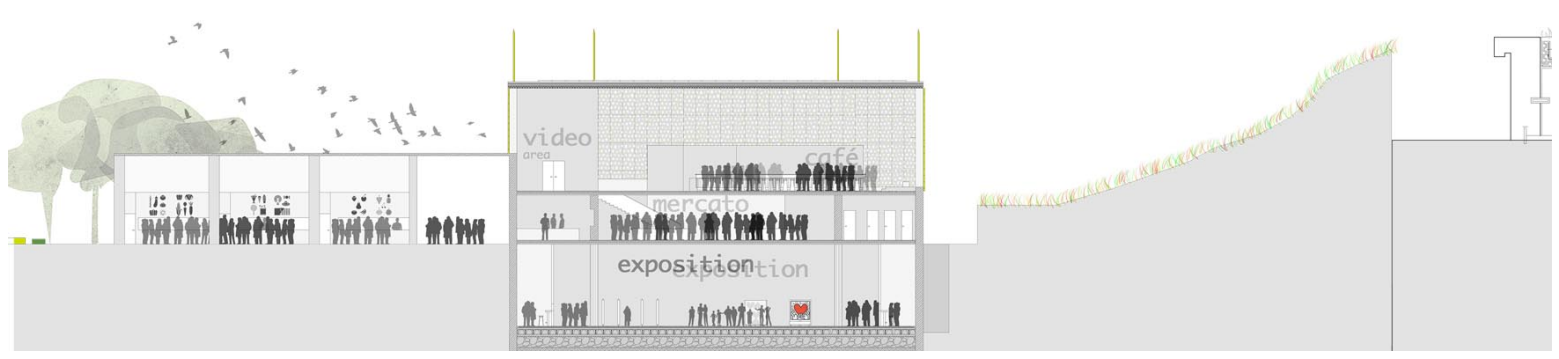
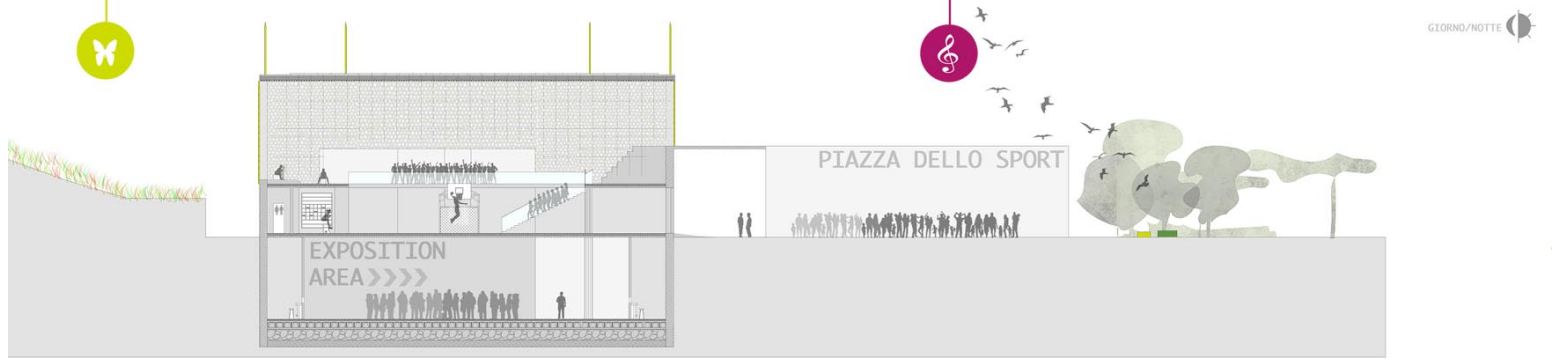
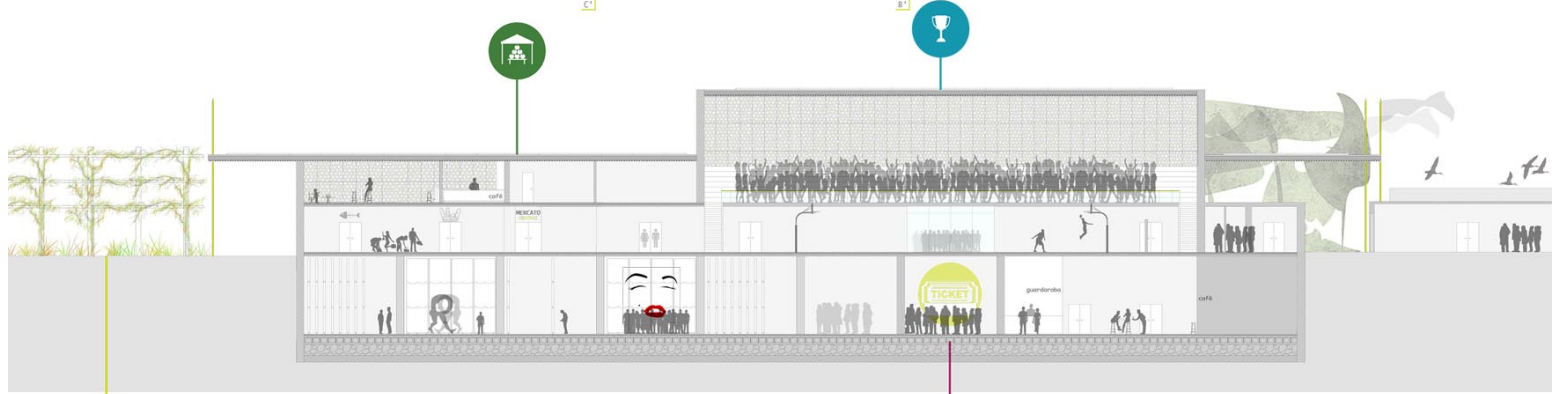
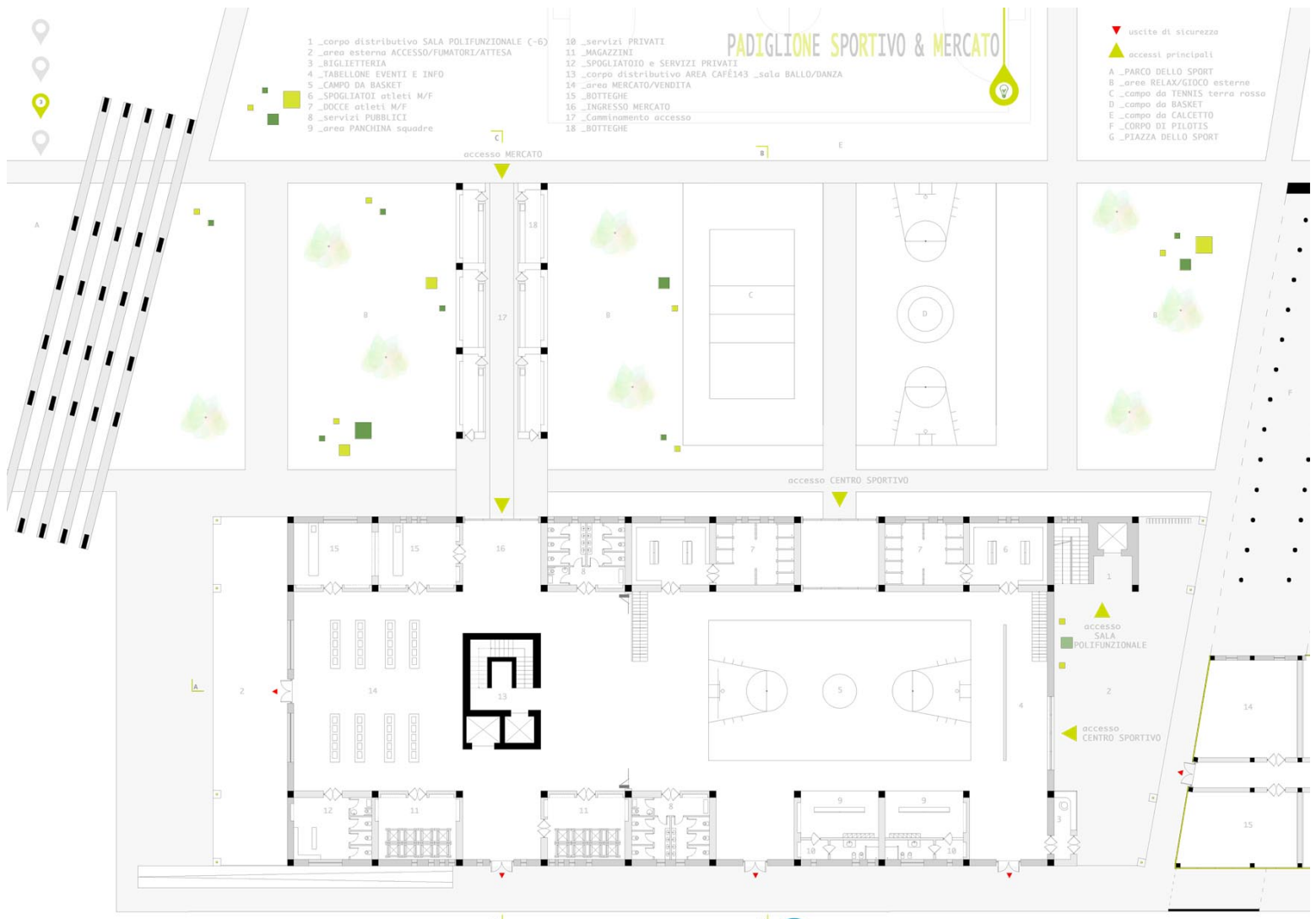
PROSPETTO N  
1:200

PROSPETTO O  
1:200



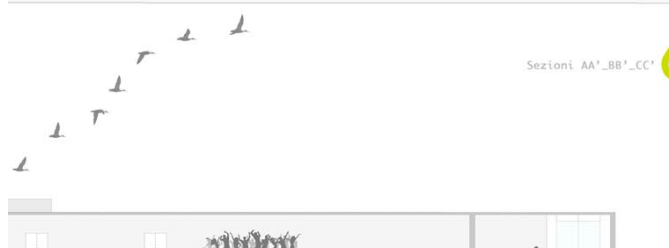
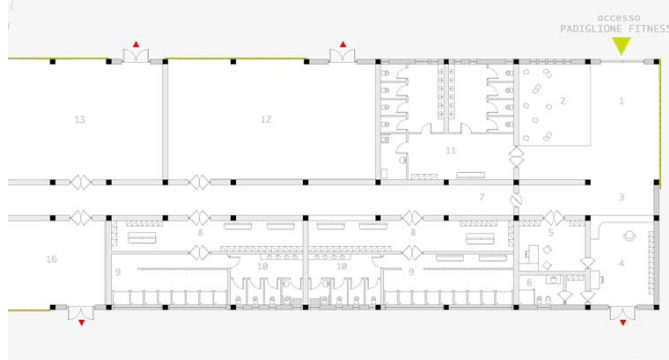
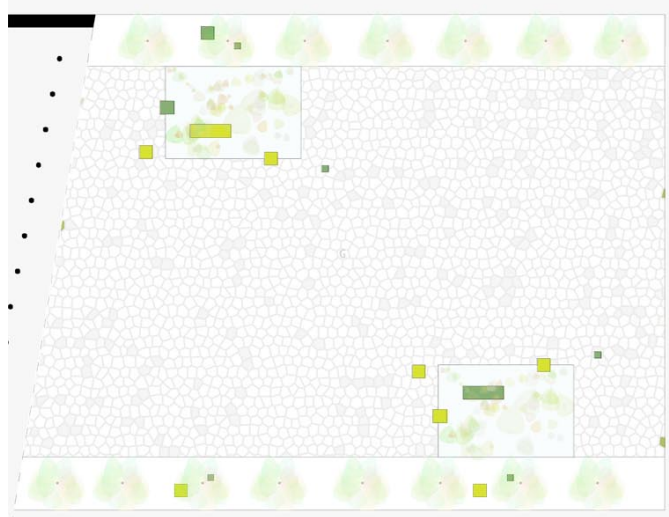
Sport Matrix center

Mercato Centrale



- 1 \_accesso MERCATO
- 2 \_accesso PRINCIPALE
- 3 \_area RELAX
- 4 \_area RECEPTION
- 5 \_RECEPTION
- 6 \_UFFICIO
- 7 \_servizi PRIVATI
- 8 \_SPOGLIATOIO M/F
- 9 \_docce M/F
- 10 \_servizi M/F
- 11 \_servizi PUBBLICI
- 12 \_sala ATTREZZI
- 13 \_sala BALLO/DANZA
- 14 \_sala ZIMBA/PILLOXING
- 15 \_sala TONIFICAZIONE
- 16 \_sala pilates/Yoga

## PADIGLIONE FITNESS



## PHYTO ACQUE

**COMFORT AMBIENTALE**  
Opposizione al passaggio del flusso di calore  
Rilascio del calore accumulato

La fitodepurazione è un sistema di trattamento delle acque reflue, progettato e costruito per riprodurre artificialmente i naturali processi autodepurativi presenti negli ambienti umidi. L'attività depurativa è determinata da complesse interazioni tra processi di tipo chimico, fisico e biologico derivanti da una azione con substrato, piante, refluo e microrganismi presenti.

**SISTEMA DELLE ACQUE**  
INERZIA TERMICA

**INFORMAZIONI TECNICHE \_ E**  
DIMENSIONI: 7x10,5 mt. (calcolo KESSEL)  
Terreno di coltura  
Strato di tessuto non tessuto  
Sistema di contenimento radici  
Struttura in calcestruzzo armato

Phragmites australis Family  
Carex  
Caltha Palustris  
Lythrum salicaria

elevata alimentazione della falda acquifera

## SISTEMA DEL SOLE

**SISTEMA DEL FOTVOLTAICO INTEGRATO**  
INFORMAZIONI TECNICHE \_  
DIMENSIONI: 2,5 x 1 mt.  
(silicio cristallino)  
LUOGO: 42°34'58" N / 13°58'42" E  
SOLAR Radiation Database: PVGIS  
INCLINAZIONE: 0° (integrato)  
POWER sistema PV: 1000,00 KW

PERDITE:  
Da T: 12,7 %  
Da riflessione: 3,7 %  
Altro: 14 %  
Totali: 29,5 %

RENDIMENTI:  
E<sub>min</sub>/max: DIC 1100,00 KW/h  
LUG 5070,00 KW/h  
E<sub>min</sub>/max: DIC 84600,00 KW/h  
LUG 157000,00 KW/h  
E<sub>min</sub>/max: 11400000 KW/h

**COPERURA**  
Sistema fotovoltaico integrato  
manto impermeabilizzante 60 mm  
barriera 3 mm  
massetto in pendenza 2% in cls alleggerito 100 mm  
barriera al vapore 3 mm  
isolante termoaustico 50 mm  
soletta collaborante in c.a. 80 mm  
lamiera grecata 1,2 mm  
controsoffitto Knauf in pannelli  
ISOLASTRAM LM 115' con strato fonoassorbente  
1,2 + 3,5 mm

1. Lastra in alluminio verniciato di sicurezza  
10 mm  
2. trave terziaria TPE 500  
3. parete portante in CLS armato  
4. barriera impermeabilizzante pilastri

## XPANEL

**SISTEMA INTERNO**  
INFORMAZIONI TECNICHE \_ F  
TIPOLOGIA: Travetti in legno lamellare  
+ pannello OSB  
CALCOLO: Stratex Spa - Bologna

CARATTERISTICHE:  
STATICA: poco deformabile sotto carico  
ASS. ACUSTICO: no riverbero  
ISOLAM. ACUSTICO: FINO A 48dB  
RESISTENZA FUOCO: Conforme REI 90min.  
ISOLAM. TERMICO: U= 0,26 W/(MK)

## TEMPERATO VETRO

**SISTEMA ESTERNO**  
INFORMAZIONI TECNICHE \_ H  
DIMENSIONE: pannello 2,00x1,00x12mm  
MATERIALE: vetro temperato serigrafato  
TELAIO: metallo e silicone  
SERIGRAFIA: 80%  
APERTURA: SI, tipo tradizionale  
CONNESSIONE: diretta al solaio con gancci

CARATTERISTICHE:  
Grande trasparenza e visibilità  
Alte prestazioni di isolamento Termico  
Alte prestazioni di isolamento Acustico  
Grande Luminosità agli spazi

Pannello 2x1x12 mm  
serramento in talato di tipo tradizionale  
sistema di connessione a doppio ganccio  
intercapedine d'aria

## SISTEMA DEI SOLAI

**TIPO RISTORANTE**  
INFORMAZIONI TECNICHE \_ B  
Pavimentazione in resina  
Massetto in CLS alleggerito 100 mm  
Soletta collaborante in c.a. 80 mm  
Lamiera grecata 1,2 mm  
Controsoffitto Knauf in pannelli di legno p  
Forato con strato fonoassorbente  
1,2 + 3,5 mm

**INFORMAZIONI TECNICHE \_ C**  
Pavimentazione in resina  
Massetto in CLS alleggerito 100 mm  
isolante termico 50 mm  
soletta collaborante in c.a. 80 mm  
isolante termico 50 mm  
soletta in cls  
fondazioni

**INFORMAZIONI TECNICHE \_ D**  
Pavimento lapideo comprensivo di collante 10mm  
massetto in cls alleggerito 100 mm  
isolante termico 70 mm  
soletta collaborante in c.a. 80 mm  
elementi in polipropilene per vespajo areato  
magrone 160 mm  
ghiaia 84 mm

## SISTEMA CHIUSURA OPACA VERTICALE

**INFORMAZIONI TECNICHE \_ G**  
Rivestimento in pannelli vetrotemperati  
barriera al vapore  
isolante termoaustico in lana di roccia  
pannello in cartongesso con strato fonoassorbente

