



Laureando: Daniele Antonini

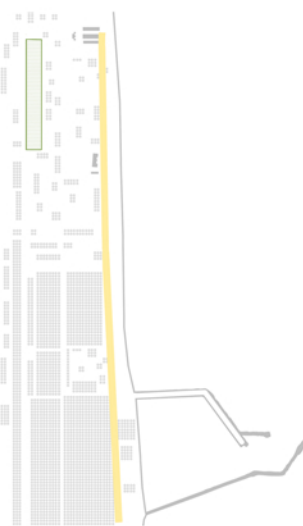
TITOLO TESI: Strategie di riciclo a fini turistici delle colonie marine fasciste della costa adriatica:
IL CASO DI GIULIANOVA

Relatore: prof. Pippo Ciorra
Correlatore: prof. Emanuele Marcotullio

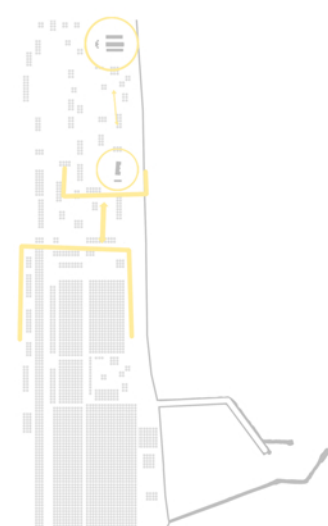
Rigenerare, riqualificare, riusare, in una parola: Riciclare. Ciò consiste nell'aggiungere nuova tecnologia e funzionalità ad un sistema datato, prolungandone così la vita utile. Ed è questa l'operazione che ho applicato all'area di Giulianova: un piccolo comune a Nord dell'Abruzzo. Sede della imponente ex Colonia Marina "Rosa Maltoni Mussolini", l'area sarà stravolta da un ipericonicizzazione della M mussoliniana che ne modificherà radicalmente lo skyline. L'intenzione è quella di iperturicizzare il comune sfruttando una struttura ricettiva polifunzionale con diverse funzioni: dal circolo ricreativo, ad un albergo, ad una zona gioco/divertimento fino ad una sala conferenze da 300 posti. Interagendo con il tessuto urbano ed il mare si cerca una soluzione che valorizzi una zona di confine tra due comuni abbandonata a se stessa.



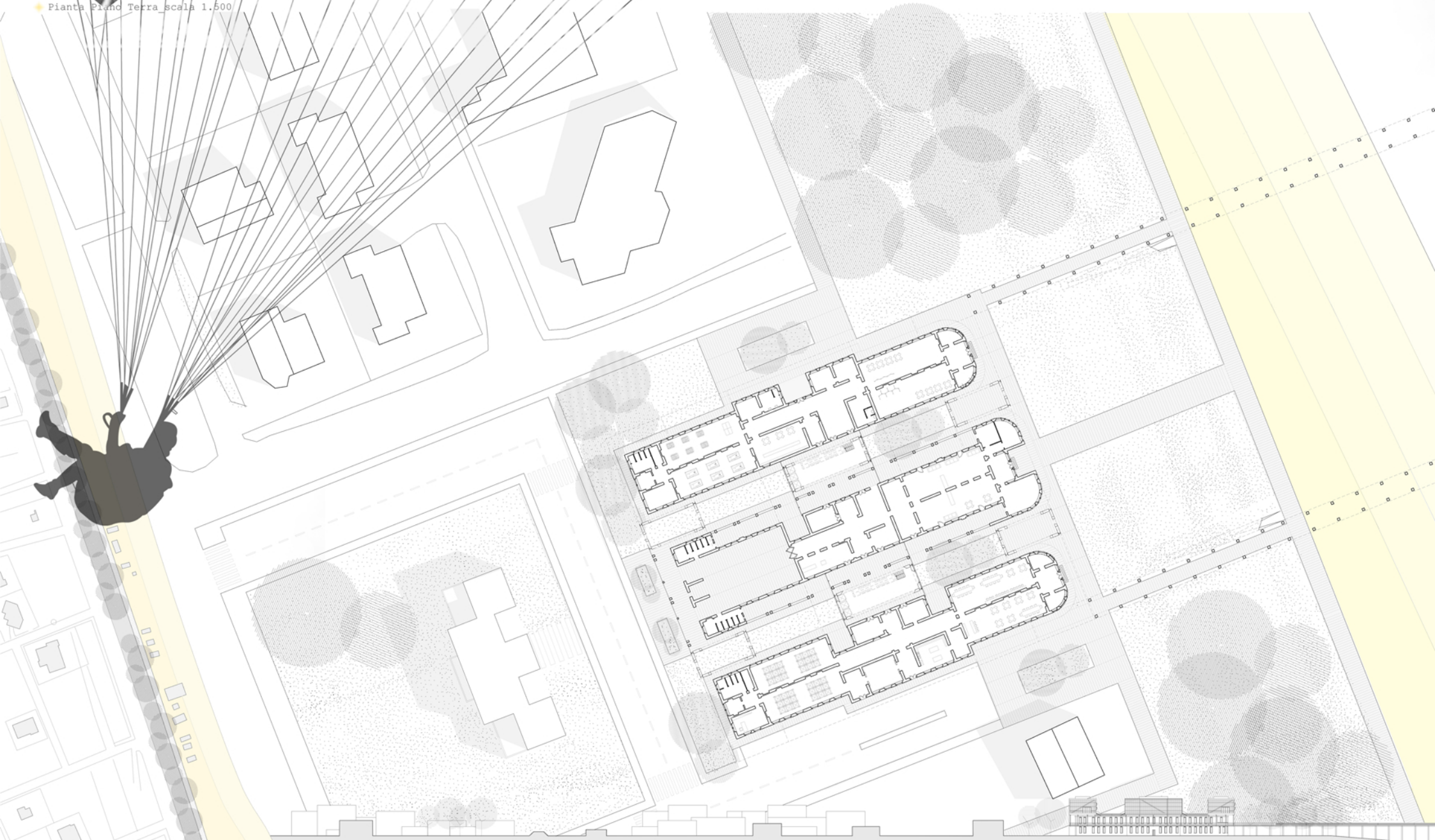
Pianta Grand Terra scala 1:500



Stato attuale



Relazioni urbane



Giulianova - Città dell'infanzia

Ulteriore donazione di 3600mq

Inizio costruzione lungomare

Ospita Liceo Scientifico

Rosa
Maltoni
Pissolungi



Progetto affidato all' Ing. Albero Ricci

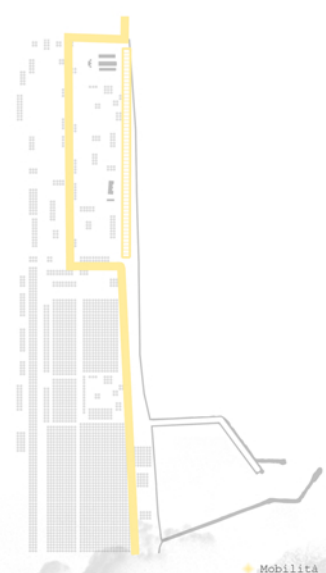
Donazione 2000mq di arenile

Altre donazioni di arenile

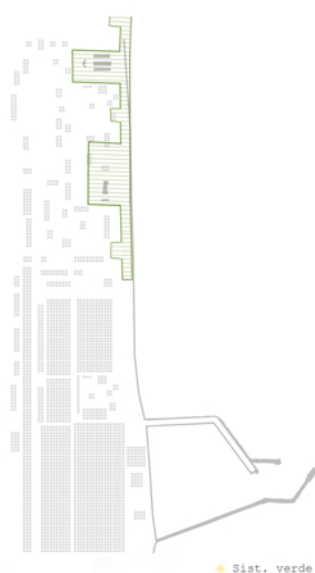
Occupata dalle truppe tedesche

Chiusura

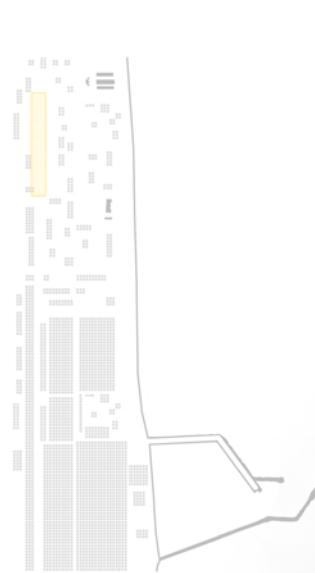
1927 27/05/1932 22/08/1932 21/02/1934 1934 27/11/1934 26/01/1936 estate 1936 1940 1978 1992



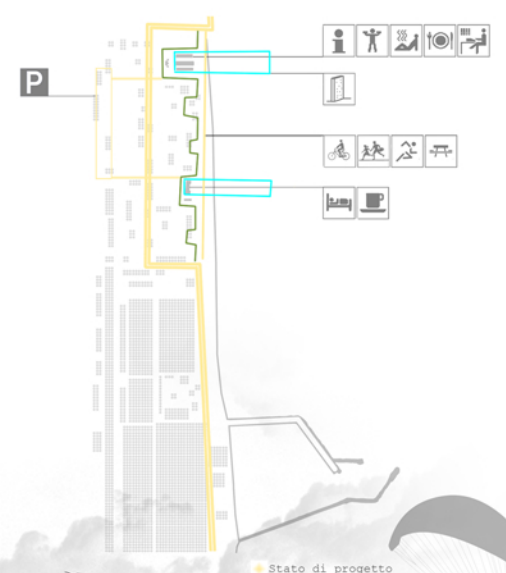
Mobilità



Sist. verde



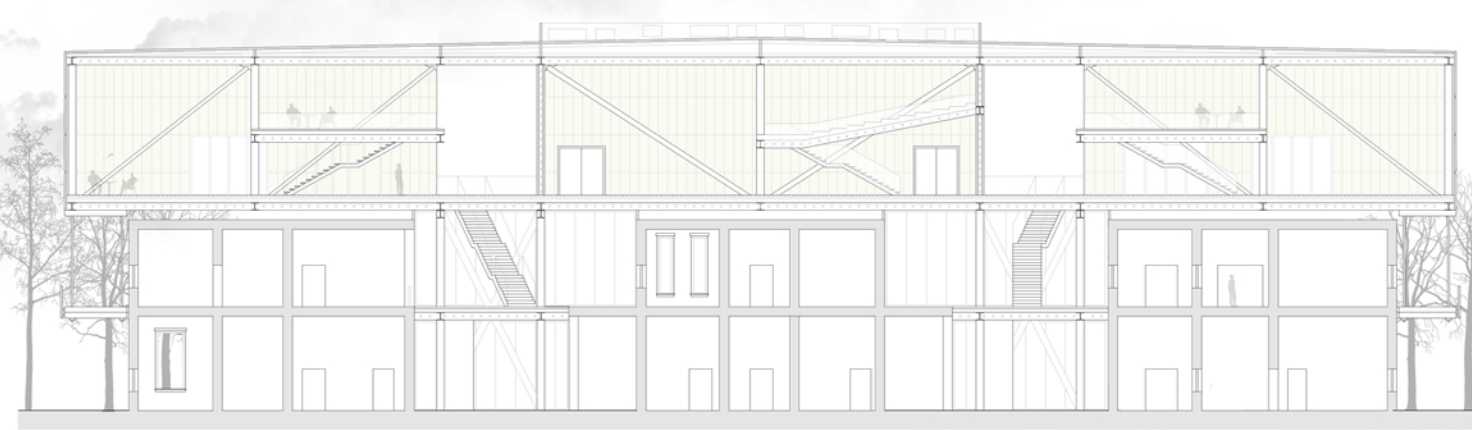
Parcheggi



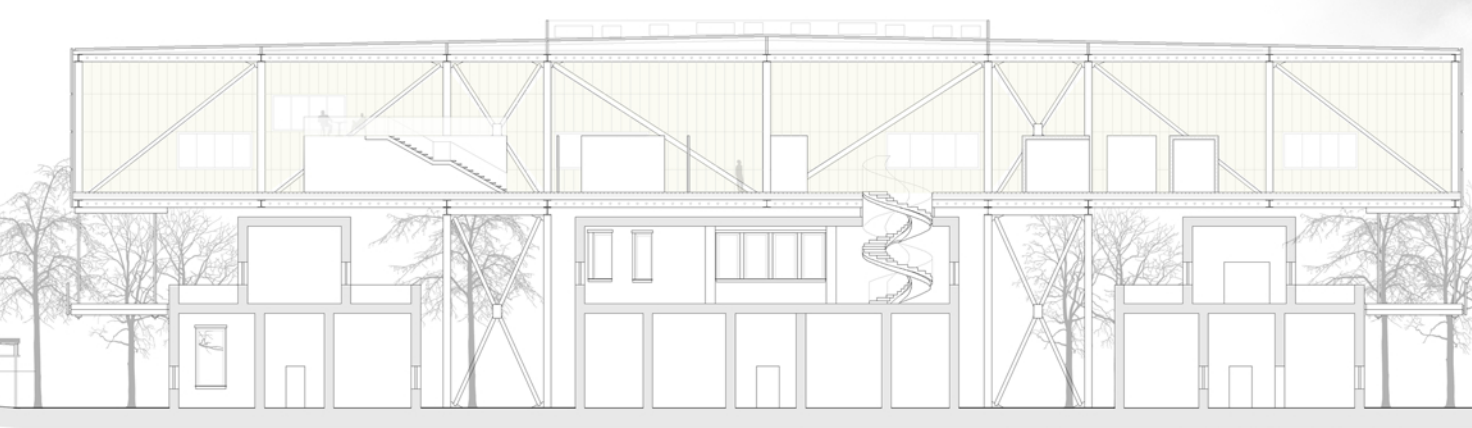
Stato di progetto



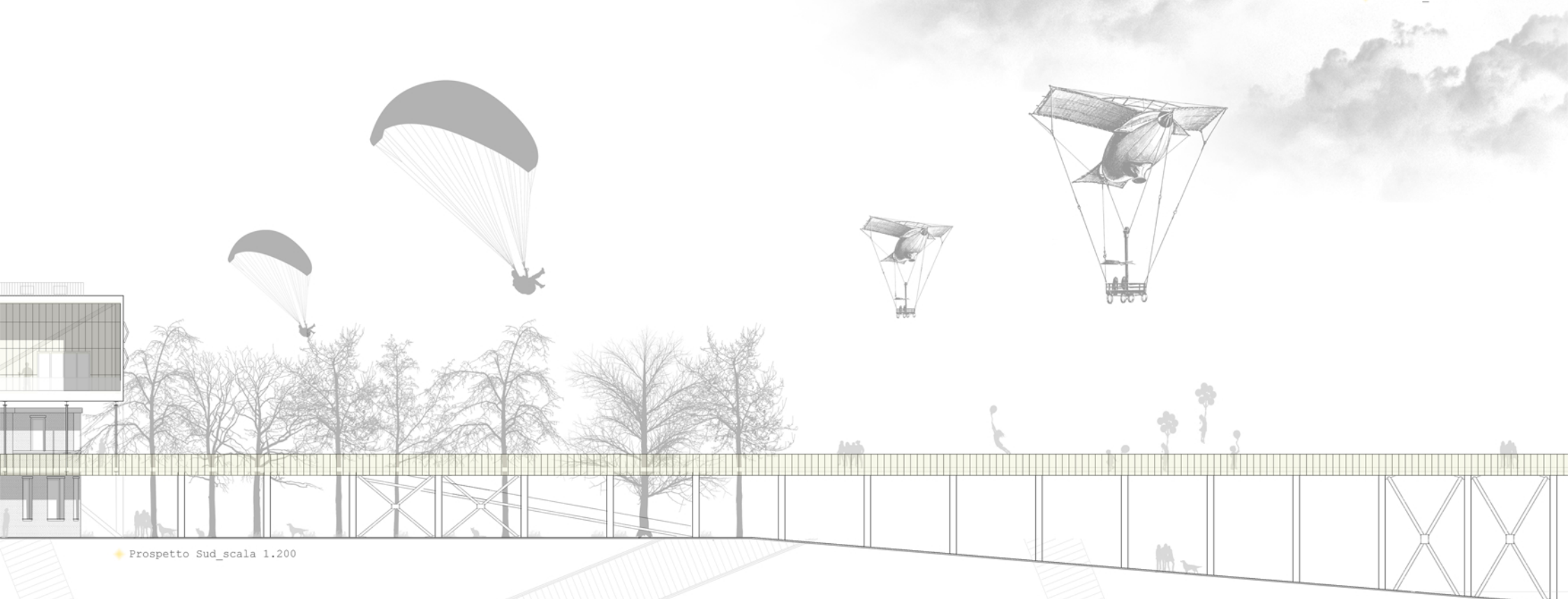
Prospetto Est_scala 1.200



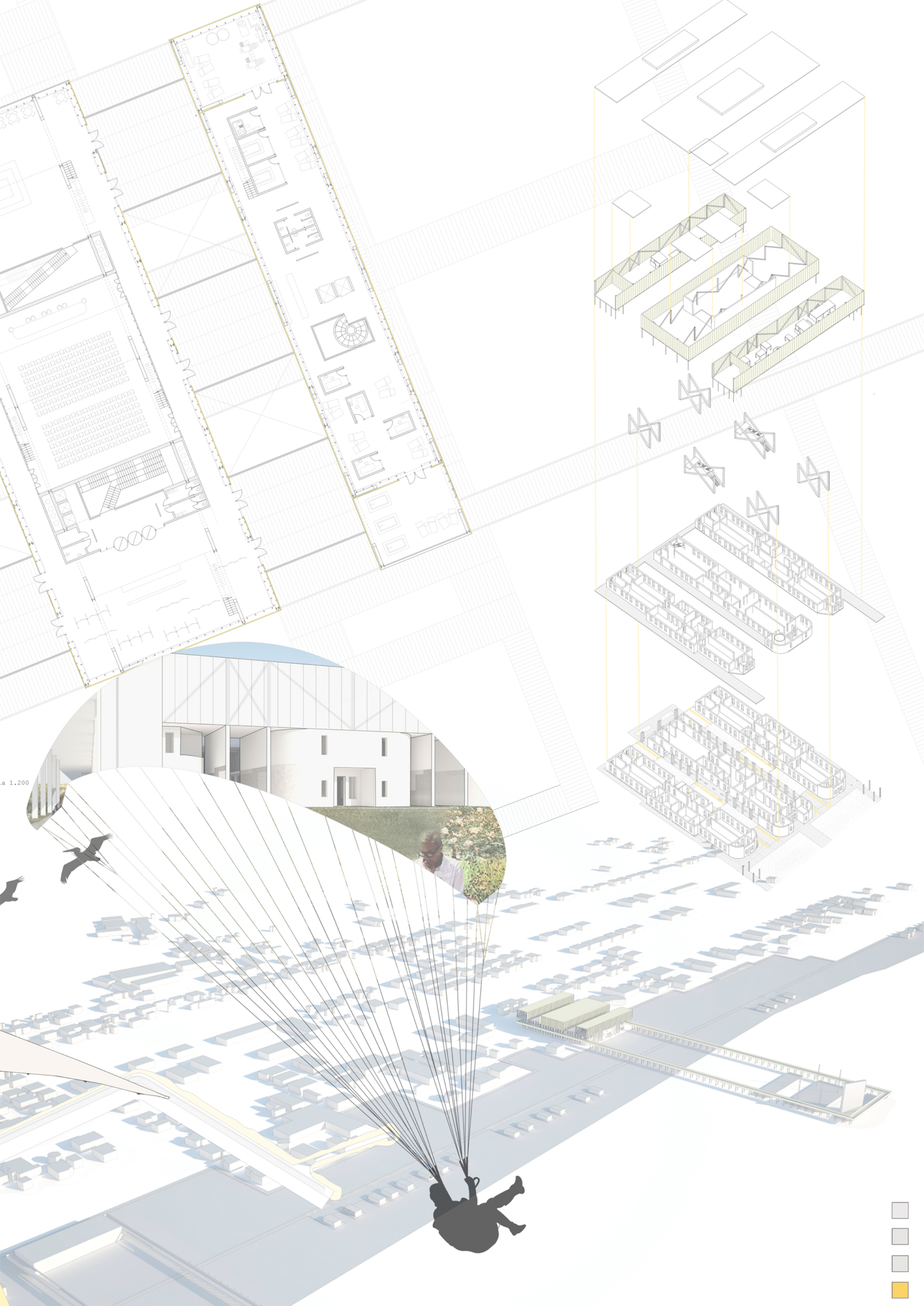
Sezione_scala 1.200



Sezione_scala 1.200

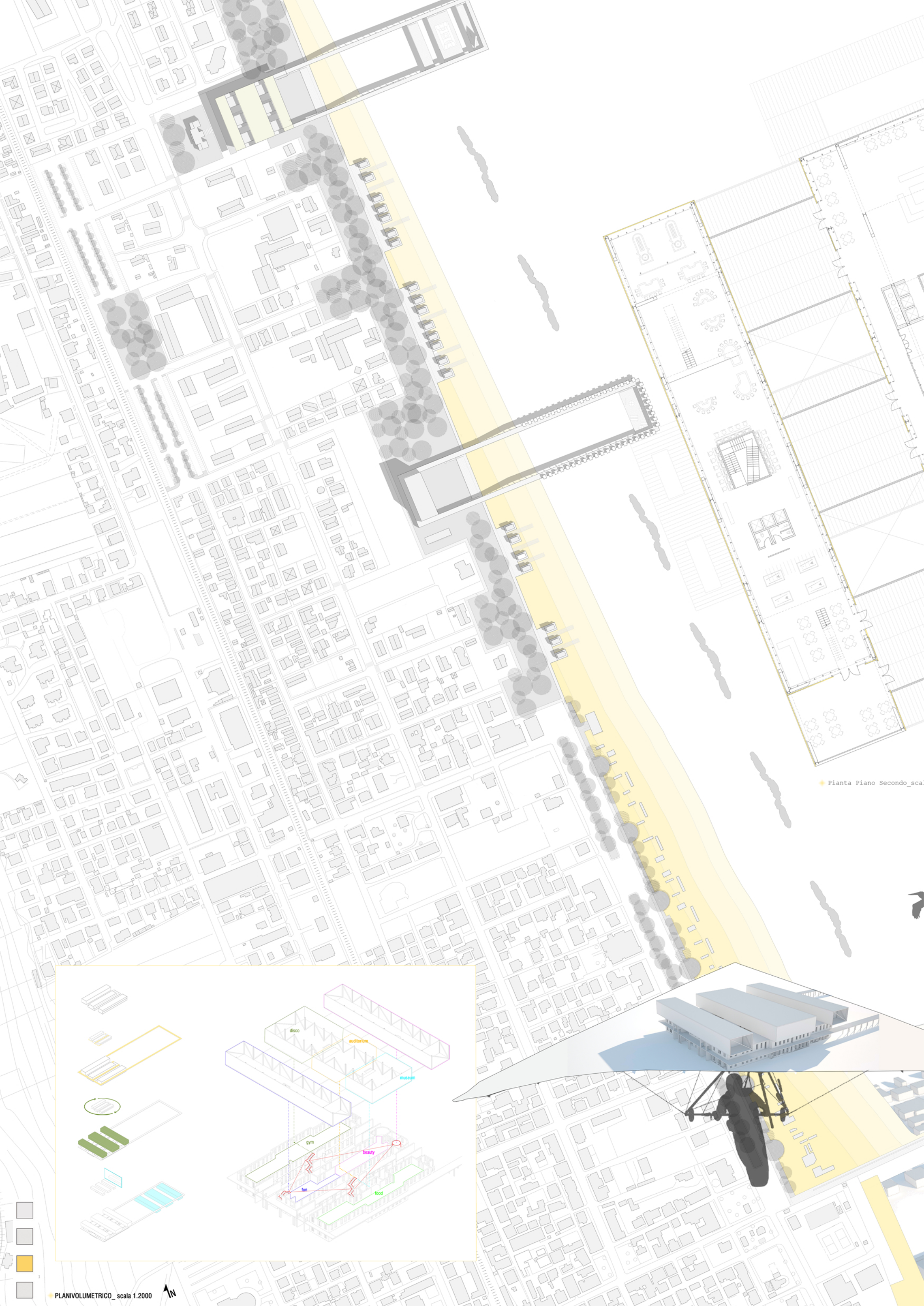


Prospetto Sud_scala 1.200



a 1.200





◆ Pianta Piano Secondo_sca

