



Laureanda: Elisa Ciucciò

TITOLO TESI: L'OFFICINA DELLE IDEE Riciclo dell'ex stabilimento Montecatini-Montedison a Falconara

Relatore: prof. Massimo Perriccioli

Questo progetto non si pone l'obiettivo di dare una soluzione ma di ridefinire di volta in volta la domanda che si è formulata all'inizio creando quindi un feedback circolare. Ciò che si è definito è la strategia con cui agire su una qualsiasi architettura industriale, e lo studio di un programma prestazionale, un catalogo di usi in modo universale, e non un progetto statico e concluso. Per questo esercizio si è scelto l'Ex Stabilimento Montecatini-Montedison di Falconara. Questa prescelta è una delle infinite possibilità di configurazione di questo spazio in cui si sono posti elementi fissi e tutto il resto è soggetto a mutamento associando le funzioni e le esigenze che cambiano nel tempo. Il principio base è l'indeterminabilità e le parole chiave sono: reversibilità, flessibilità e temporaneità; è un'architettura fatta per durare un certo periodo di tempo, ha una fine e un inizio. Vista la logica innovativa di questo progetto sono state pensate come funzioni da attivare Start Up, Coworking, Cohousing e Esposizioni in modo da attirare quelle figure lavorative che si occupano di ambiti in cui si sta effettuando una ricerca di confine.

lettura tavola



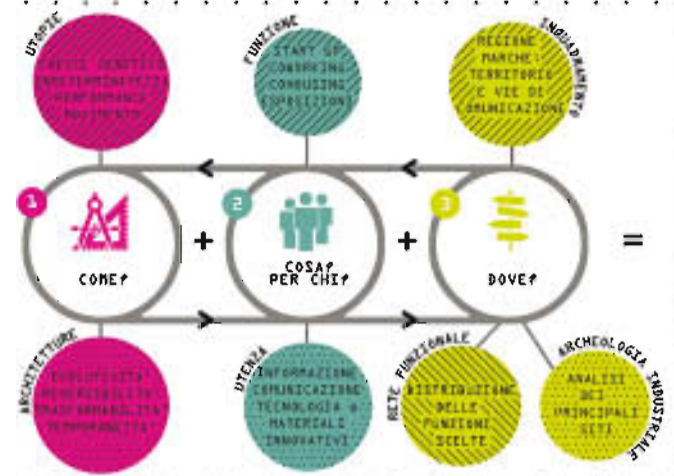
citazioni: Cedric Price 1929-2003 INGHILTERRA

"Technology is the answer but what's the question?"

ARCHITETTURA CHE SIA LUOGO DI UN LAVORO E DI UN ABITARE INNOVATIVO NEL TERRITORIO MARCHIGIANO SENZA L'USO DI NUOVO SUOLO

ARCHITETTURA CON UN INIZIO E UNA FINE BEN SPANGLITE, CHE SIA FATTA PER DURARE IN CERTA PERIODO CRONOPROGNOSTICA

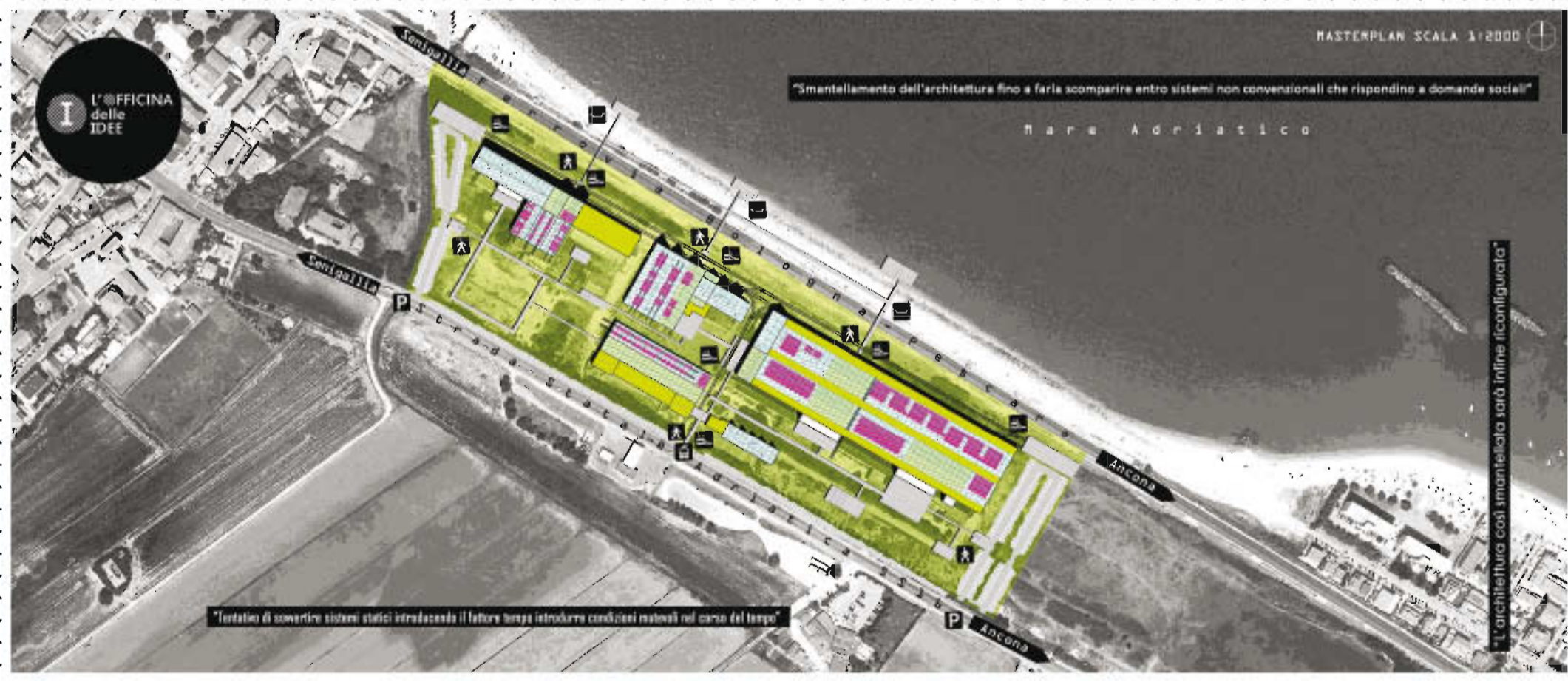
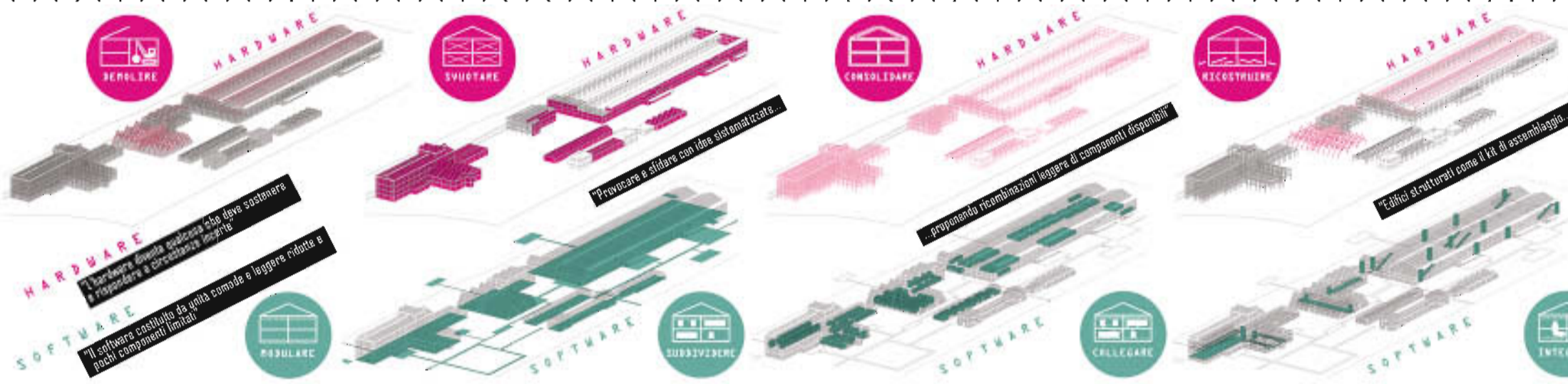
KIT DI MONTAGGIO, CATALOGO DEGLI ELEMENTI FACILITA' DI TRASPORTO, MONTAGGIO E SMONTAGGIO E EVENTUALE RICONSOLIDAZIONE, RISPOSTA INDIFFERENZIATA PER RICICLO EX AREE INDUSTRIALI



DOMANDA INIZIALE DEFINIZIONE

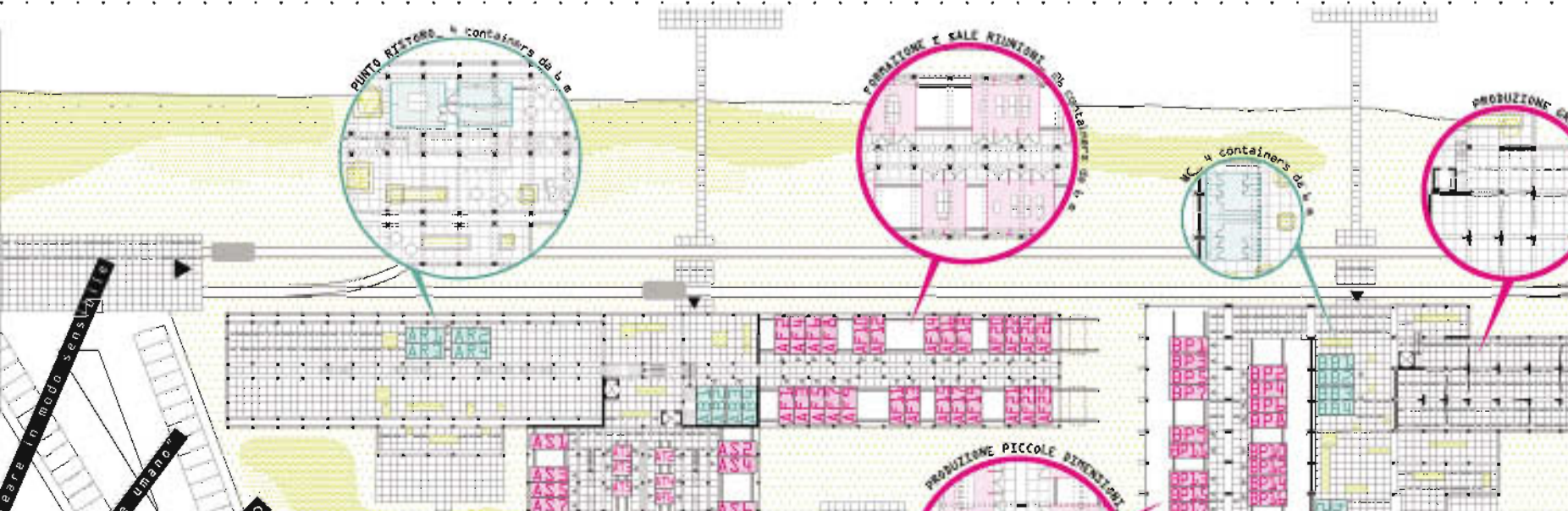
COMPONENTI RACCOLTA DATI E ANALISI

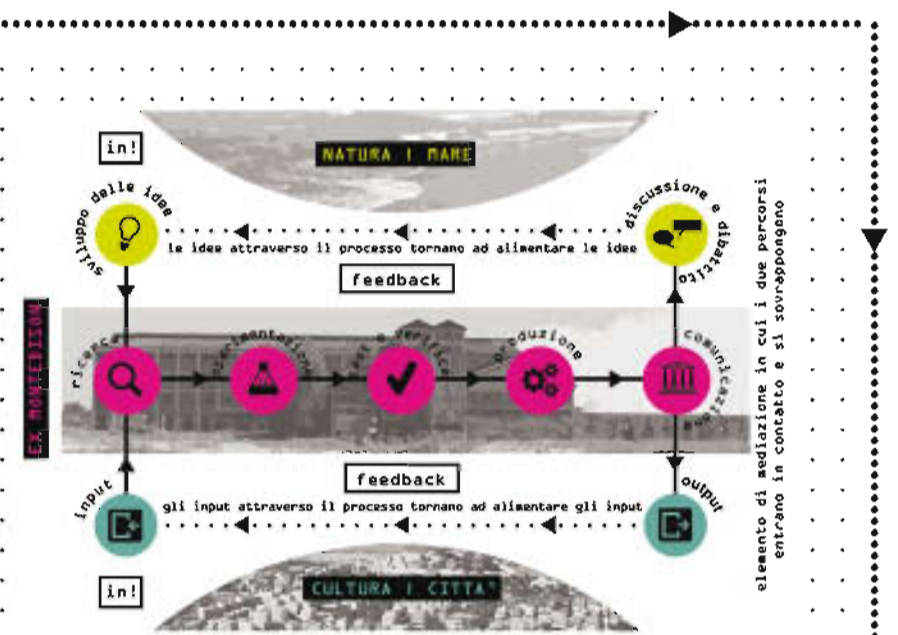
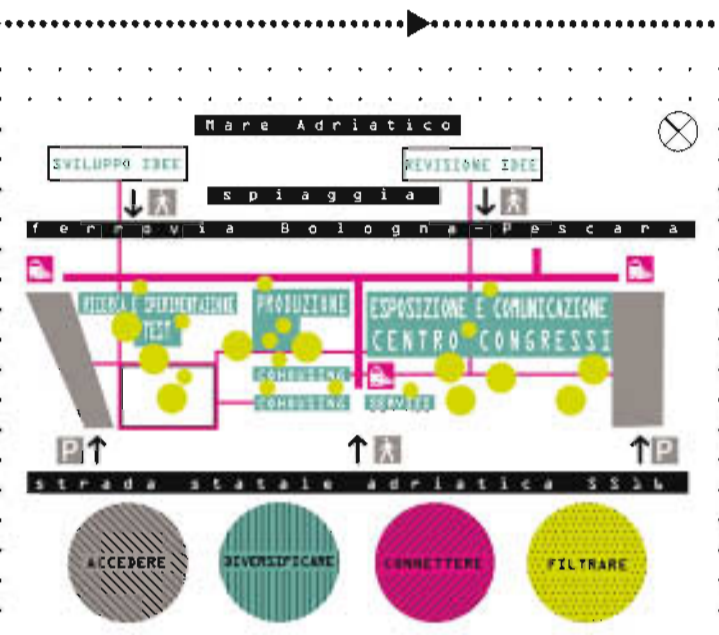
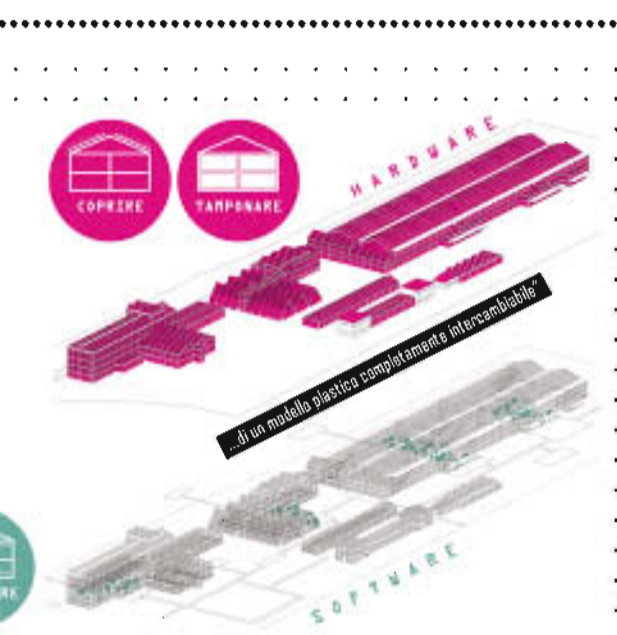
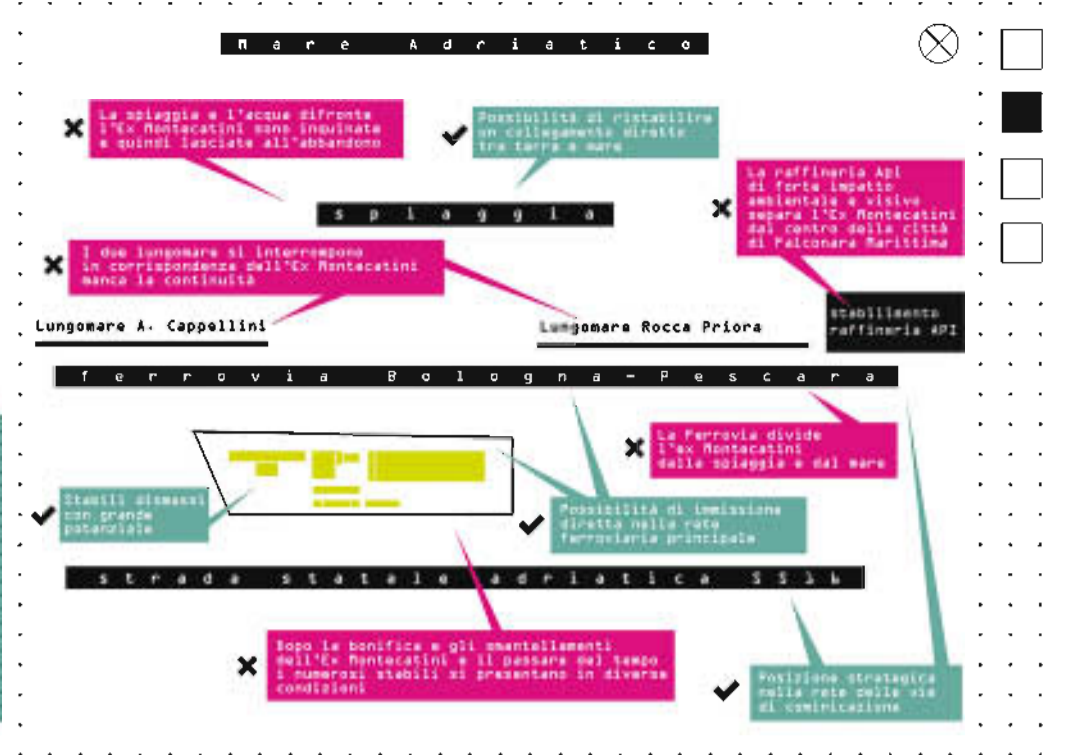
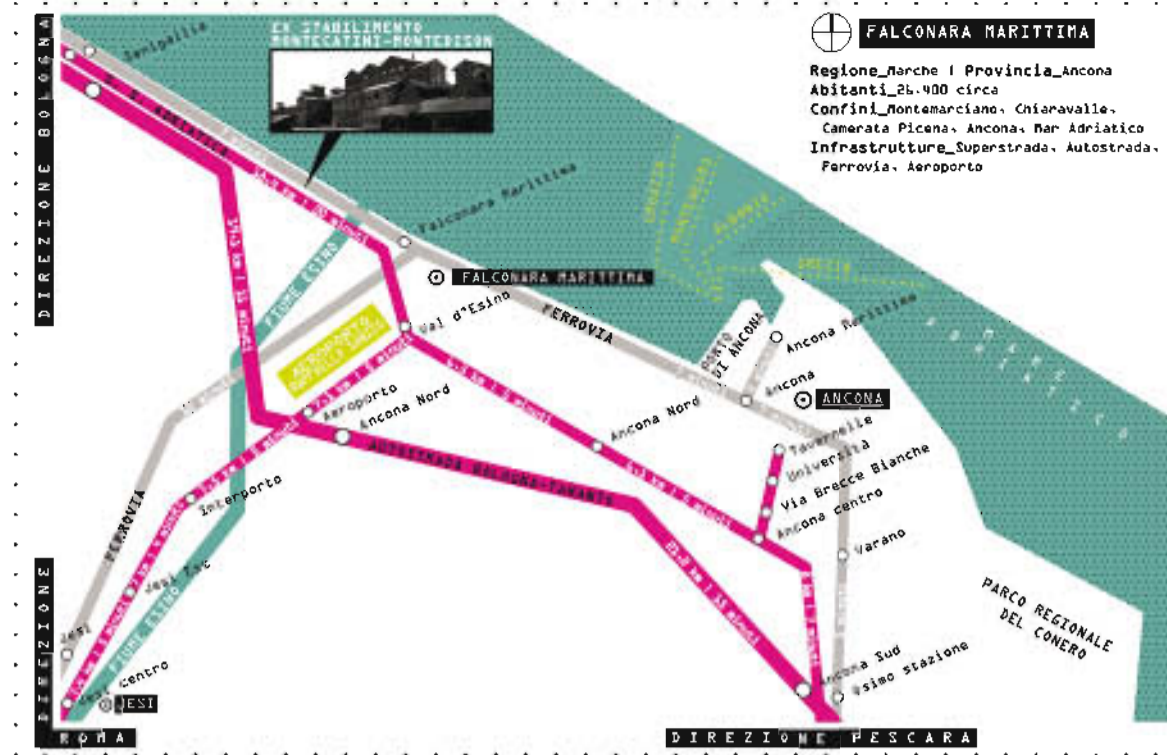
AREA PROGETTO LOCALIZZAZIONE E ANALISI



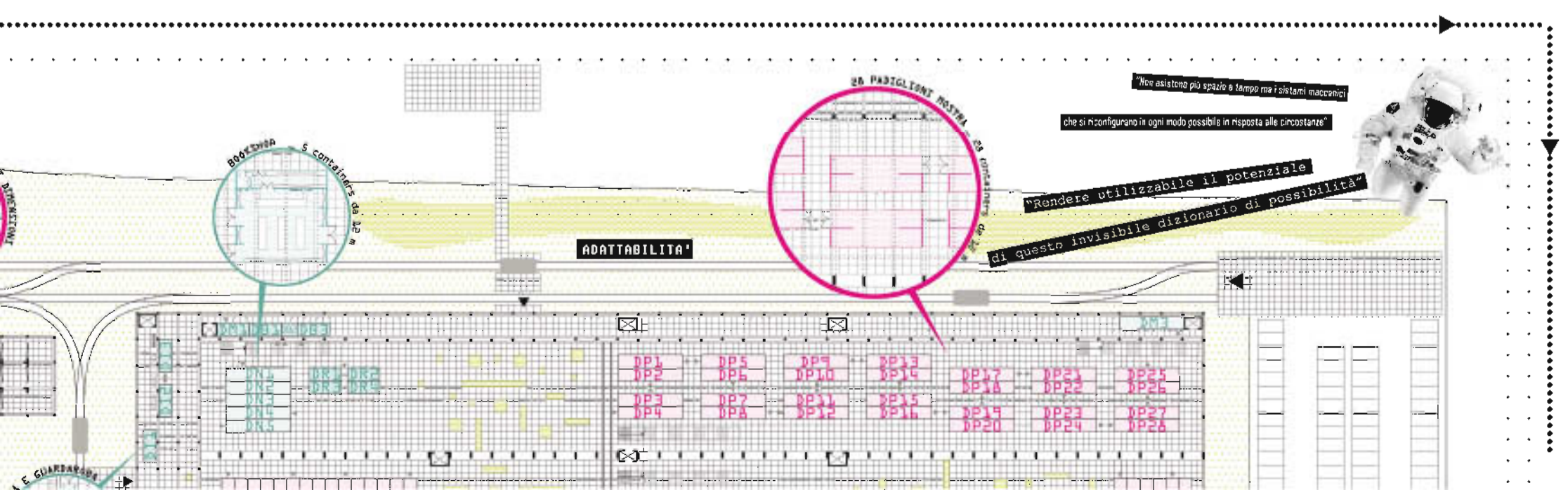
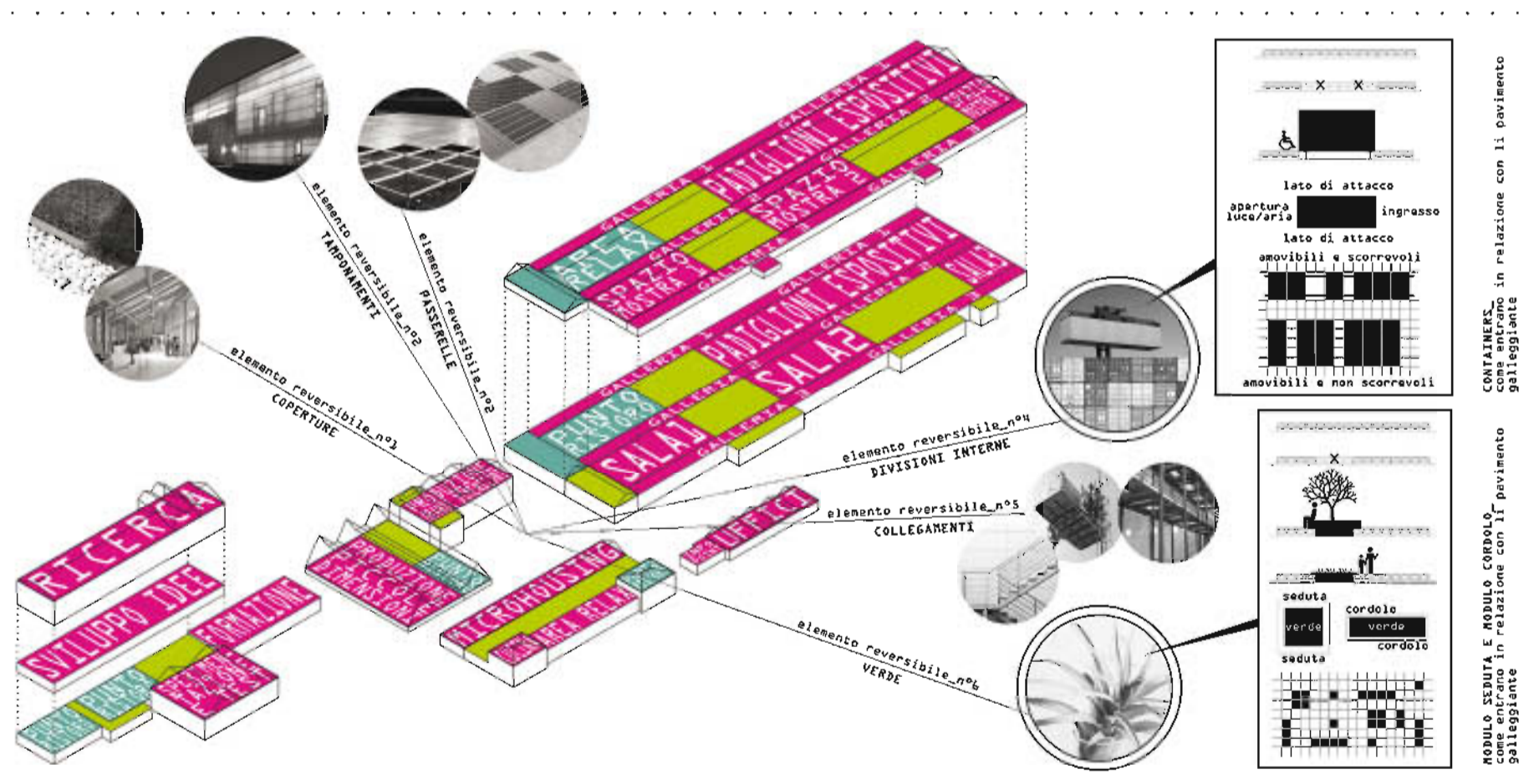
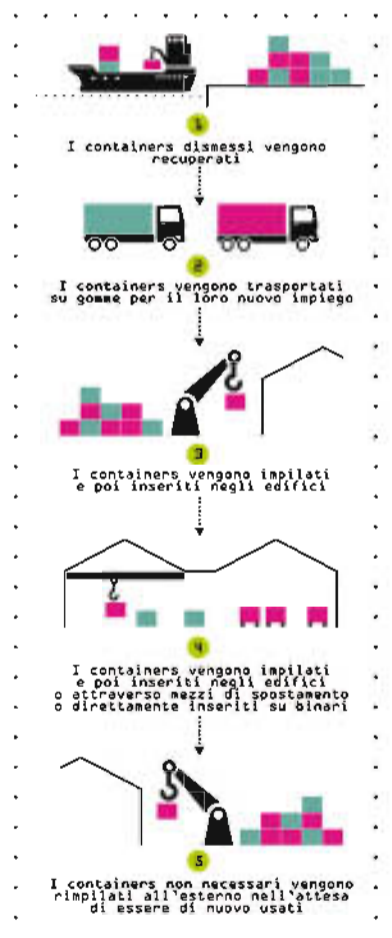
PROGETTO DEFINIZIONE E COMPONENTI

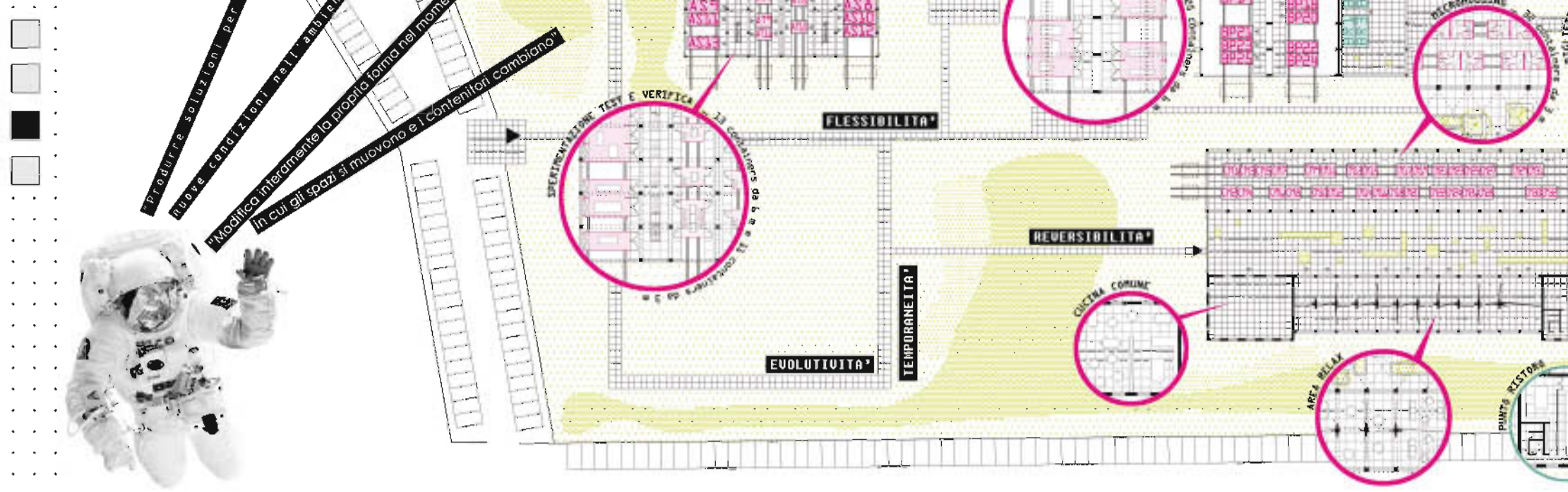
- contenitore 3 mt SERVITO
- contenitore 3 mt SERVITE
- contenitore 6 mt SERVITO
- contenitore 6 mt SERVITE
- contenitore 12 mt SERVITO
- contenitore 12 mt SERVITE
- Pannelli scorrevoli da contenitore



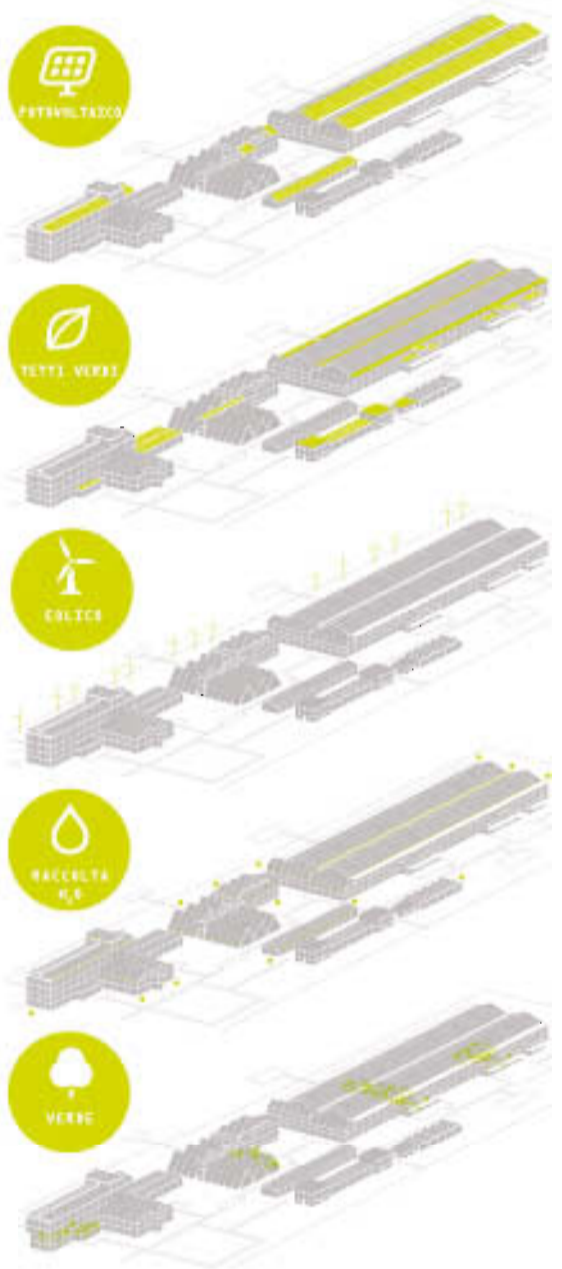


AZIONI MASTERPLAN E EDIFICI



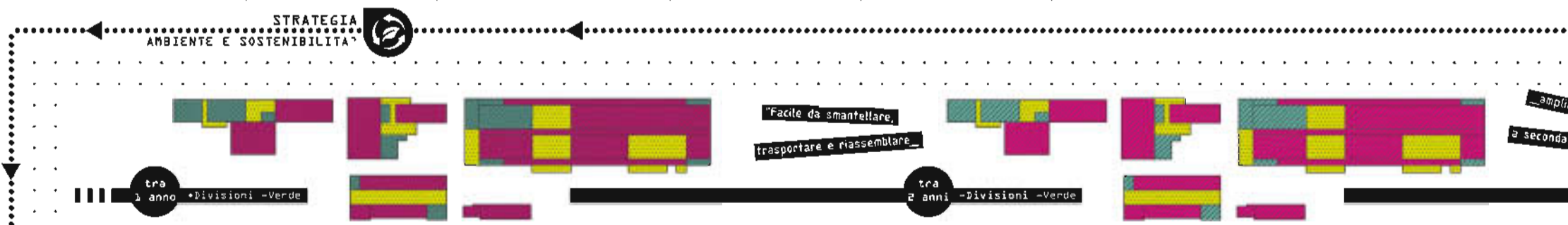
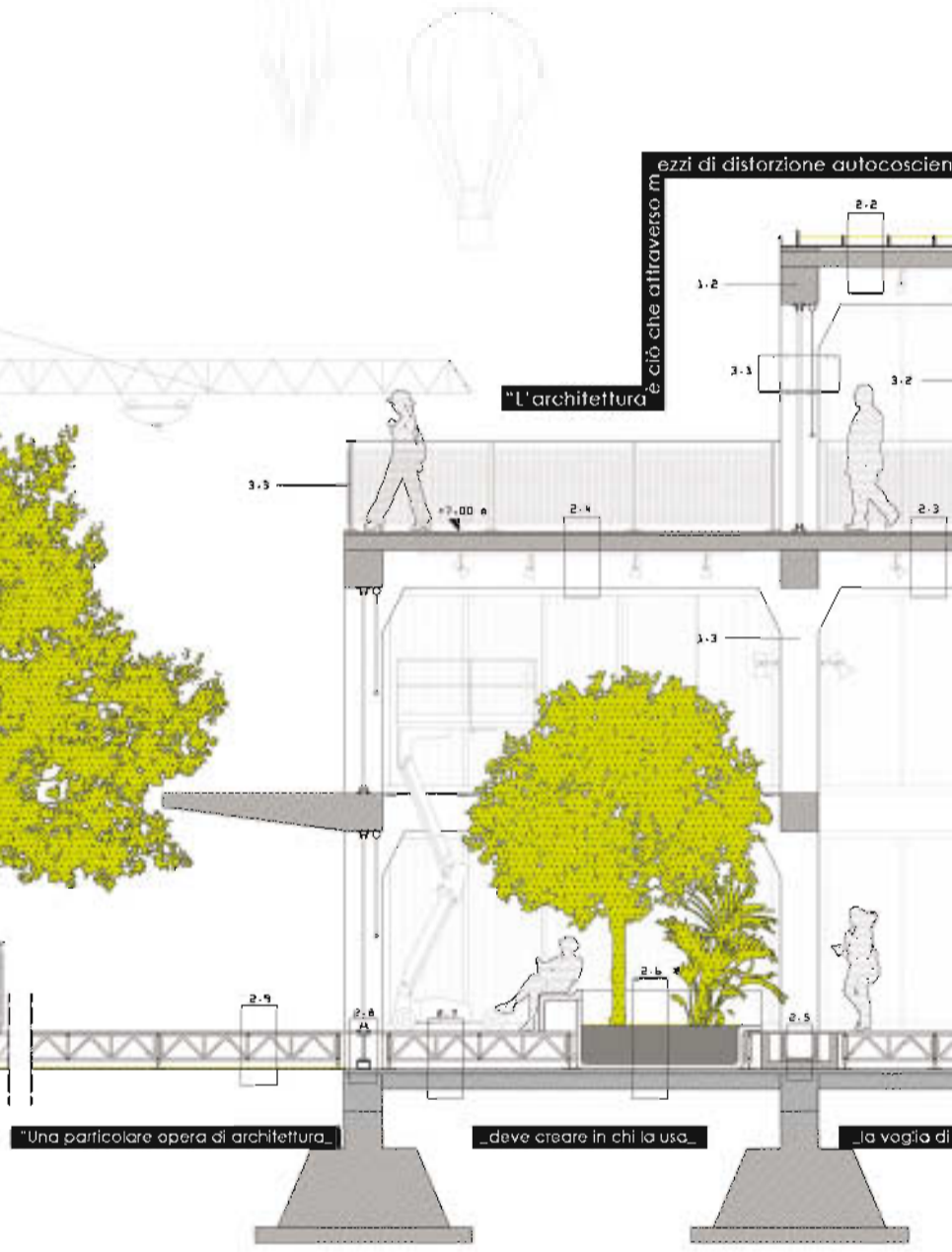
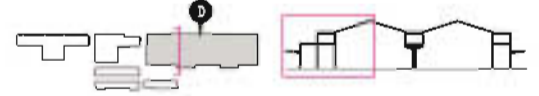


"Creare nuovi aspetti e possibilità, l'architettura è troppo lenta per risolvere problemi, è troppo lenta, è troppo pesante. Creare un nuovo dialogo continuo tra"



1. STRUTTURA
 - 1.1 arcareccio in acciaio 300 mm x 300 mm con travetti e tiranti in acciaio
 - 1.2 trave in c.a. 500 mm x 500 mm
 - 1.3 pilastro in c.a. 500 mm x 500 mm
2. PARTIZIONI
 - 2.1 copertura-serra 450 mm
 - pannelli fotovoltaici in vetro 10 mm con infissi in acciaio 300 mm x 70 mm
 - tenore assicurativo in PVC di assicuramento in cassettoni 150 mm x 150 mm
 - 2.2 solaio copertura verde 495 mm
 - pannelli verde antiodore 100 mm x 100 mm x 240 mm
 - impermeabilizzata 2 mm
 - massetto 25 mm
 - isolante fibre naturali 200 mm
 - barriera a vapore 2 mm
 - soletta c.a. preesaltata 200 mm
 - 2.3 solaio calpestio galleria 250 mm
 - soletta 30 mm
 - soletta in c.a. 200 mm
 - 2.4 solaio calpestio terrazza 262 mm
 - impermeabilizzata 2 mm
 - massetto 25 mm
 - soletta in c.a. 200 mm
 - 2.5 vasca impianti 500 mm
 - grigliata acciaio zincato 30 mm
 - elemento prefabbricato c.a. 50 mm
 - vasca c.a. in opera 105 mm
 - 2.6 vasche verdi con sedute 3000 mm
 - pannelli in PVC con rivestimento con sedute
 - 2.7 pavimento galleggiante 750 mm
 - fasciati in PVC 100 mm x 100 mm x 30 mm
 - struttura reticolare in acciaio zincato 300 mm su piastrelle regolabili in altezza
 - massetto 55 mm
 - soletta preesaltata in c.a. 150 mm
 - 2.8 giunto attacco infisso 500 mm
 - platea acciaio 40 mm
 - tra 240
 - soletta in c.a. 200 mm
 - 2.9 passerella esterna 500 mm
 - grigliata acciaio zincato 150 mm x 100 mm x 30 mm
 - struttura reticolare in acciaio zincato 300 mm su piastrelle regolabili in altezza
3. INVOLUCRO
 - 3.1 tamponamento in policarbonato
 - soletta in policarbonato 40 mm con infissi 70 mm x 100 mm
 - tenore assicurativo in PVC di assicuramento in cassettoni 150 mm x 150 mm
 - 3.2 container
 - 3.3 parapetto con profili acciaio zincato 20 mm x 50 mm e grigliata in acciaio zincato

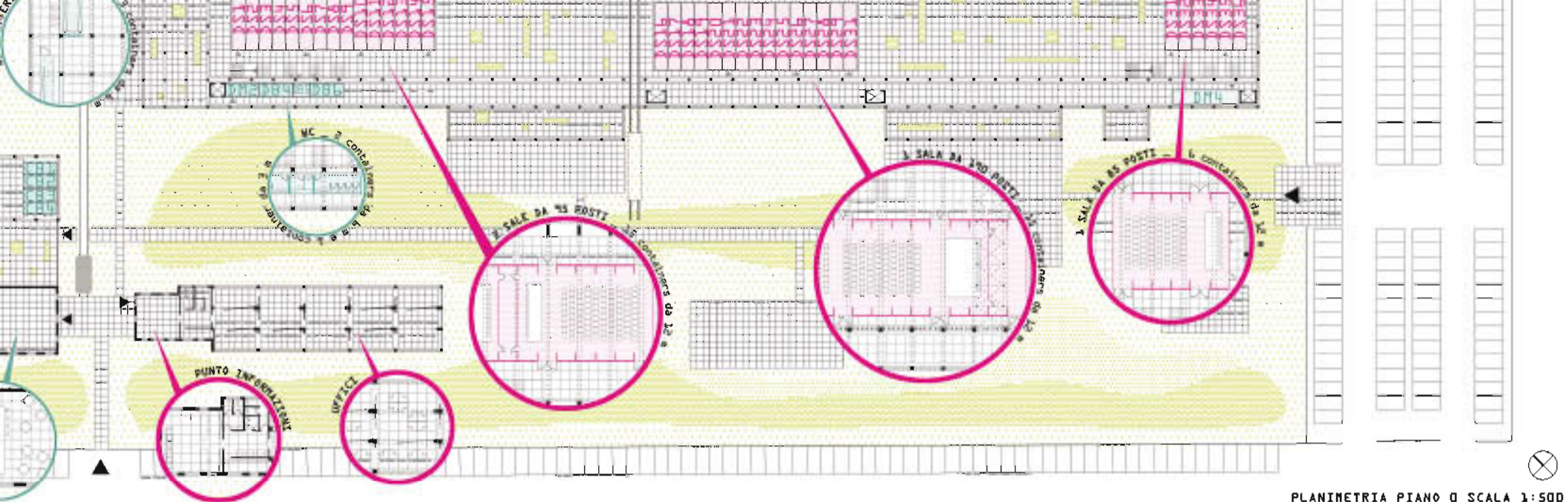
SEZIONE CIELO-TERRA SCALA 1:50



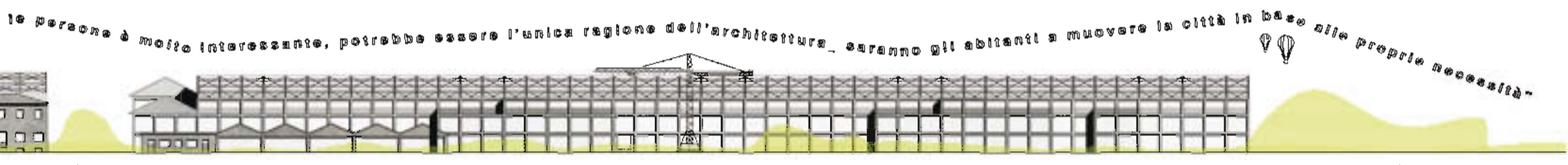
POSSIBILI SOLUZIONI CRONOPROGRAMMA E RESA FINALE



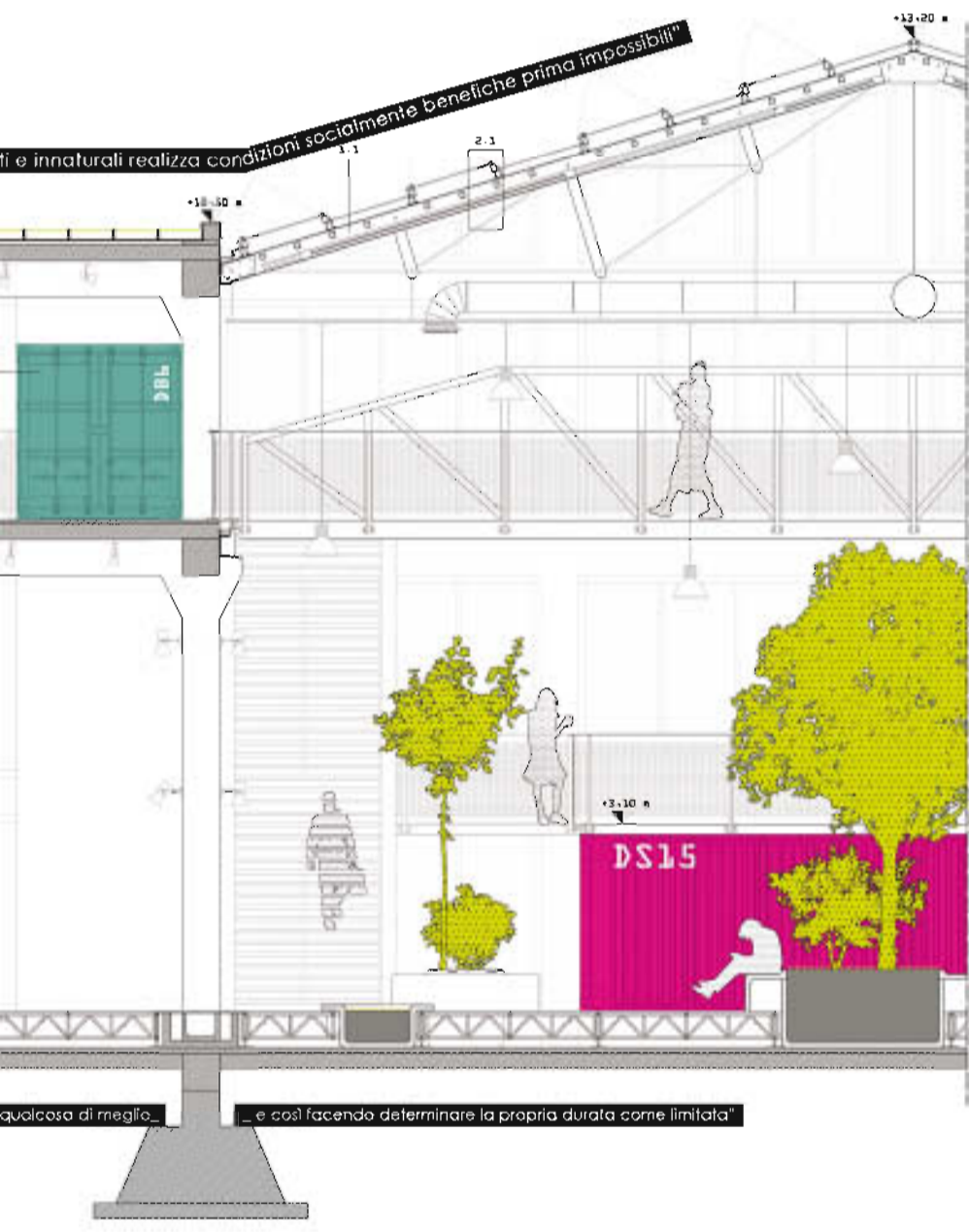
RIDEFINIZIONE DELLA DOMANDA FEEDBACK CIRCOLARE "Costruisci una circolarità: dal disegnare al fare e ritorno" RENZO PIANO "Crescite forse per sovrapposizioni" "Panta rei os potamos_tutto scorre come un fiume" ERACLITO "Non mi interessa"



PLANIMETRIA PIANO 0 SCALA 1:500
 PROSPETTO VISTA CITTA' SCALA 1:500

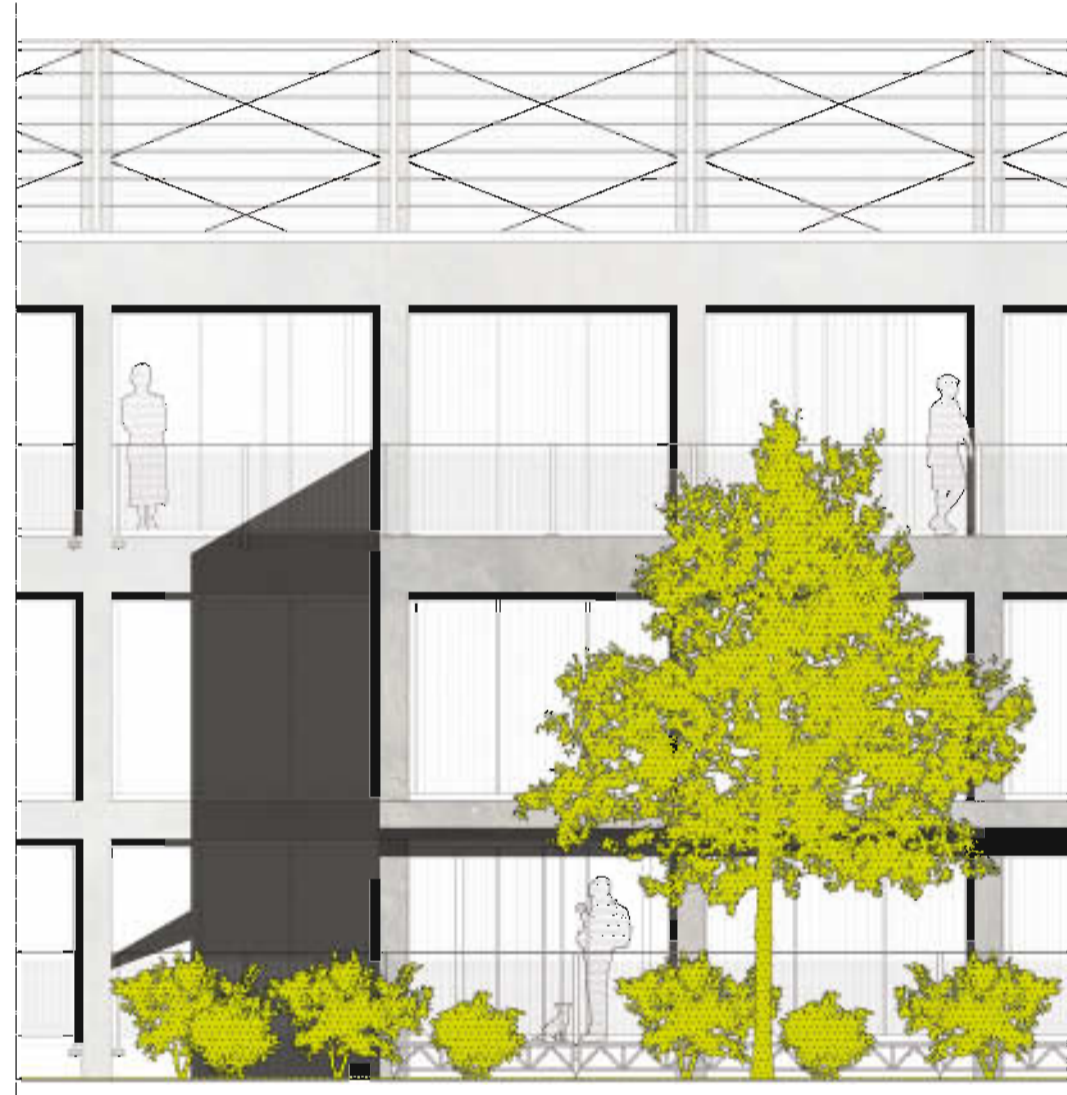


...le persone è molto interessante, potrebbe essere l'unica ragione dell'architettura... saranno gli abitanti a muovere la città in base alle proprie necessità"

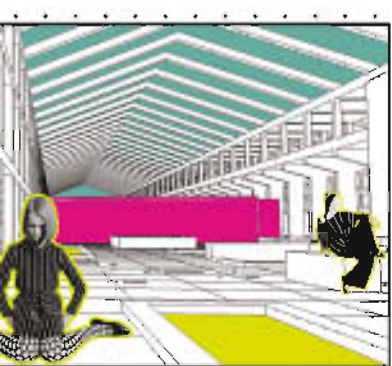
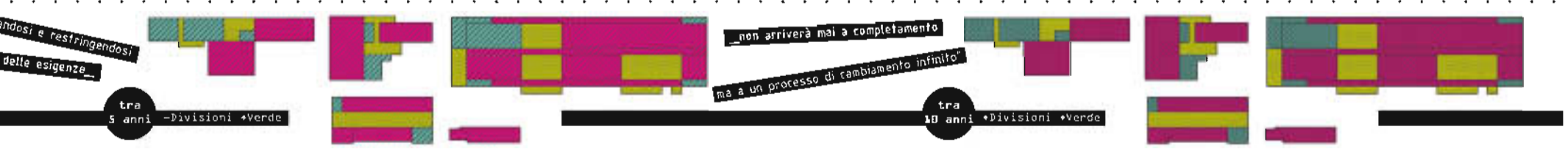


...e innaturali realizza condizioni socialmente benefiche prima impossibili"

...qualcosa di meglio... e così facendo determinare la propria durata come limitata"



STRALCIO DI PROSPETTO SCALA 1:50



...azioni successive al primo e ormai indecifrabile disegno, continua attraverso agli anni e le mutazioni a dare la sua forma ai desideri" ITALO CALVINO
 ...innalzare un edificio quanto piuttosto vedere dinanzi a me le fondamenta degli edifici possibili" WITTGENSTEIN
 "L'unica costante del mondo è la mutazione" BRUNO MUNARI