

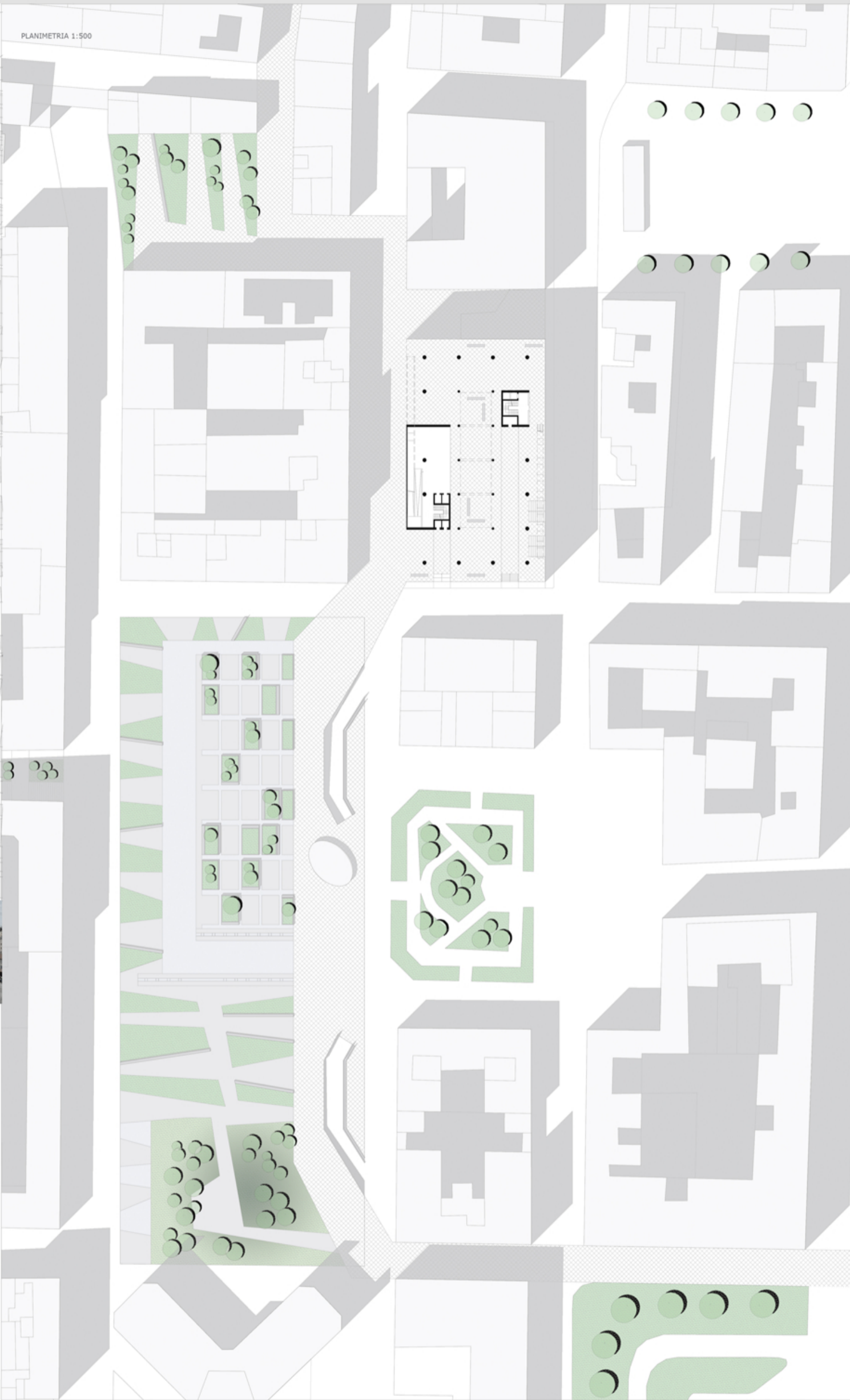
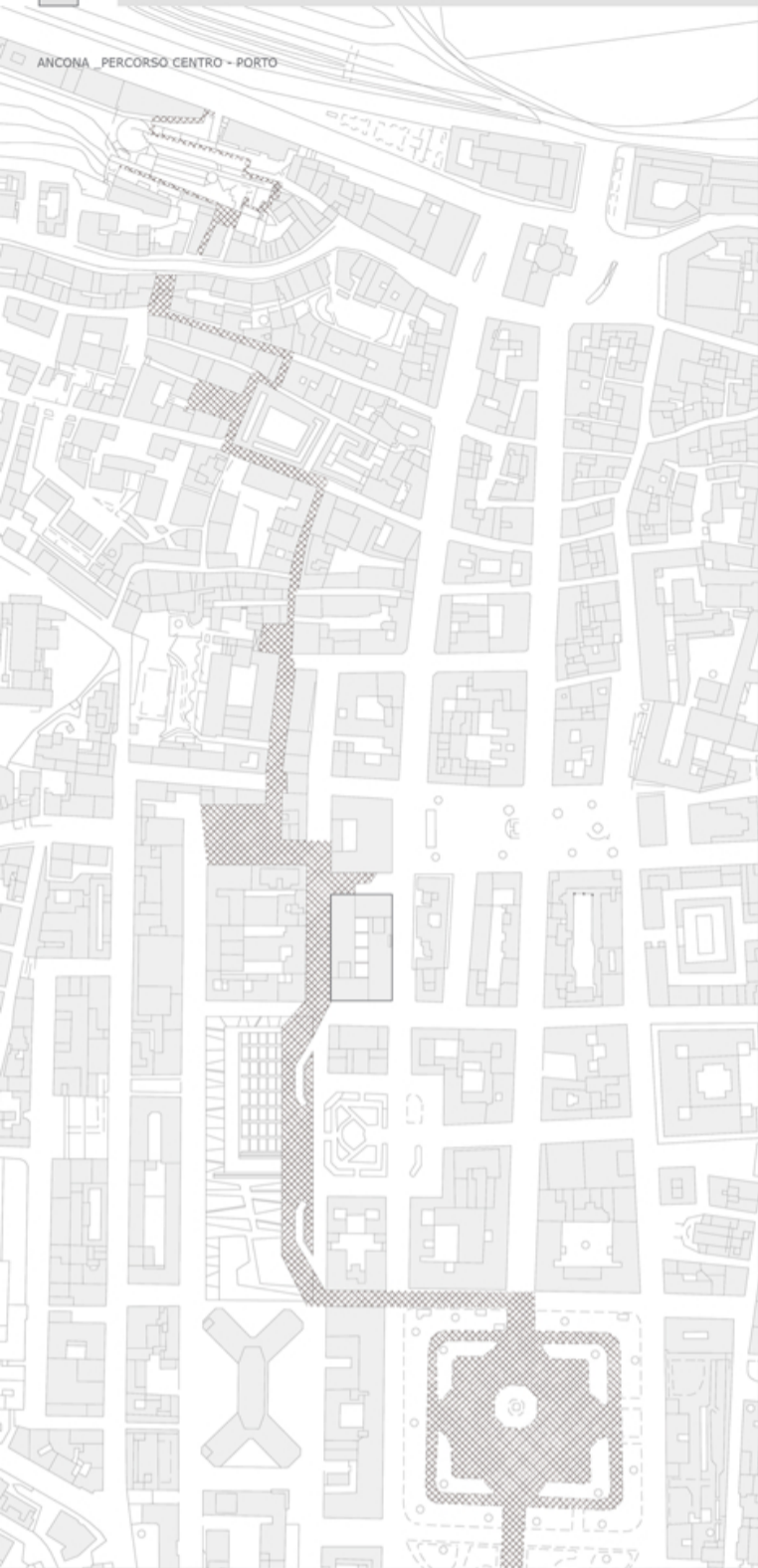


TITOLO TESI: Riqualificazione ambientale dell'edificio ex sede della Provincia di Ancona e rete ambientale degli spazi aperti

Relatore: prof. Maria Federica Ottone
Correlatore: prof. Roberta Cocci Grigoni

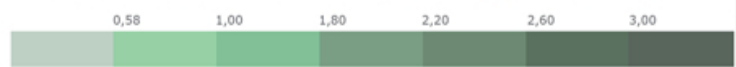
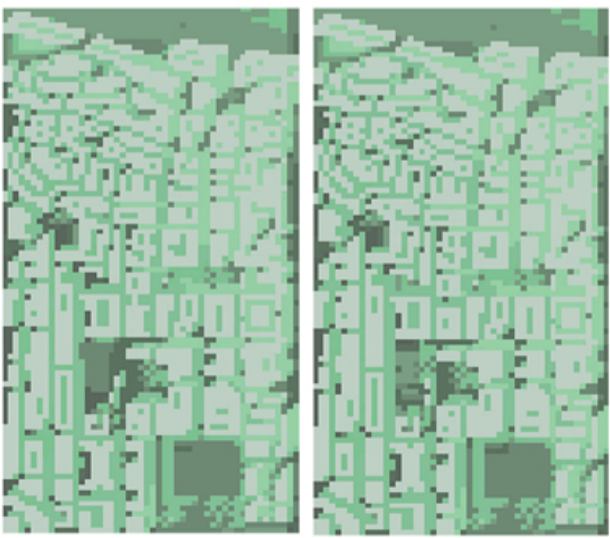
Laureanda: Stefania Marcaccio

Il progetto nasce dalla voglia di poter dare nuova vita agli spazi urbani del centro di Ancona, prendendo in considerazione anche lo scheletro dell'edificio dell'ex sede della Provincia, dismesso per una bonifica della struttura dall'amianto. L'idea progettuale è quella di un percorso, alternativo al Corso principale, che si snoda tra gli spazi urbani e il centro storico della città, per giungere al Porto. Nuovi percorsi, quindi, per far conoscere una città nuova, più cittadina e meno carrabile, nel quale si colloca l'edificio che vuole diventare un nuovo polo attrattivo per la città, una nuova possibilità in particolare per i giovani, e per i più piccoli. C'è un'intera ala riservata ai laboratori creativi per i giovani, una didattica con la scoperta del verde per i più piccoli, aree relax e di studio, e poi la zona più pubblica con due sale espositive, sala conferenza e ristorante.

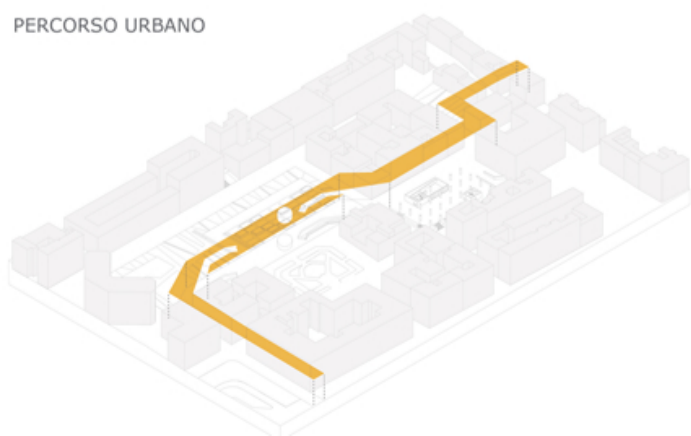


VISTE _ PIAZZA PERTINI

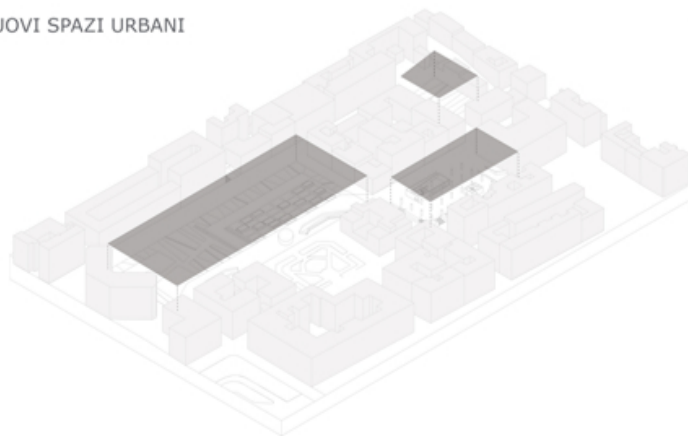
COMFORT OUTDOOR ESTATE 10 08 2011



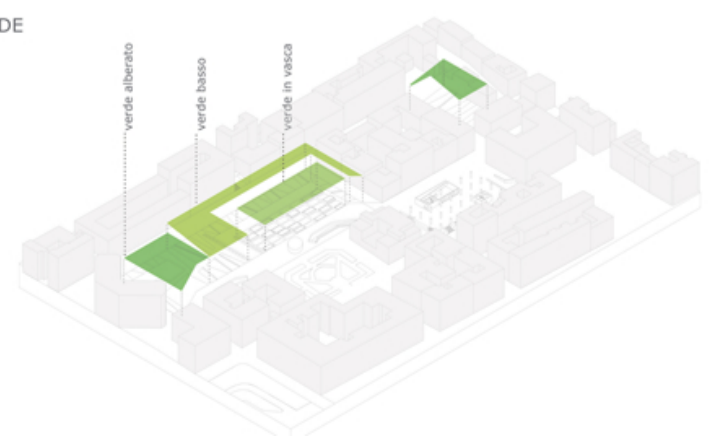
PERCORSO URBANO



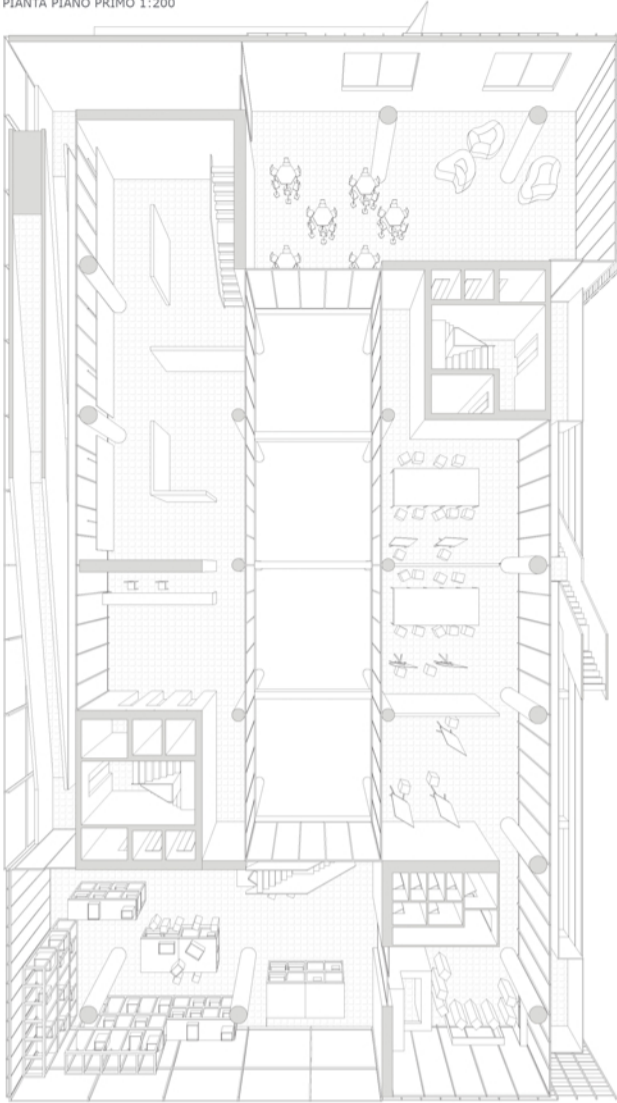
NUOVI SPAZI URBANI



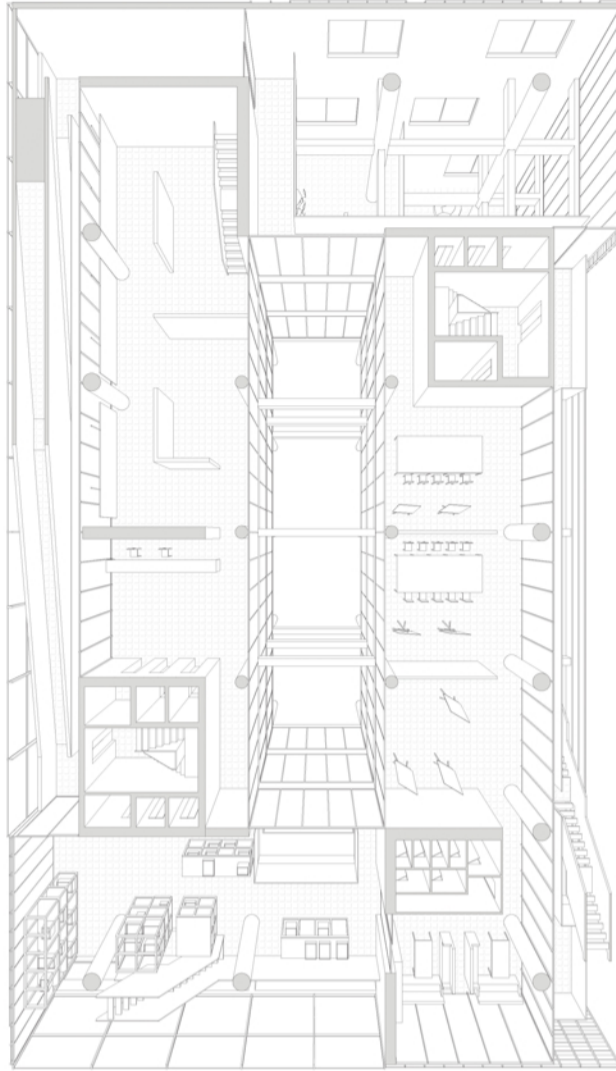
VERDE



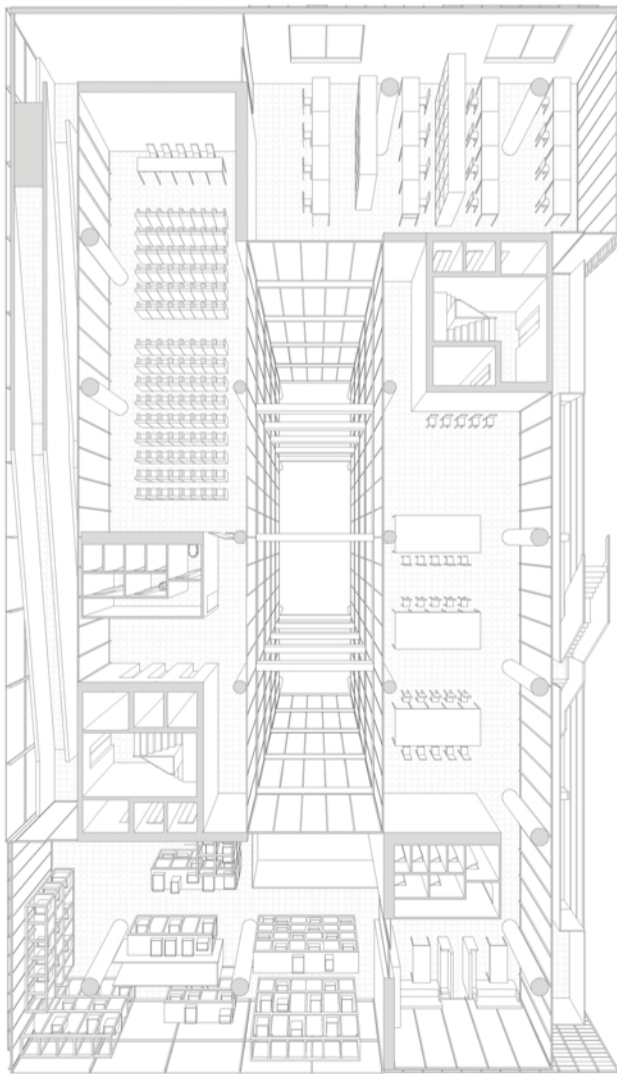
PIANTA PIANO PRIMO 1:200



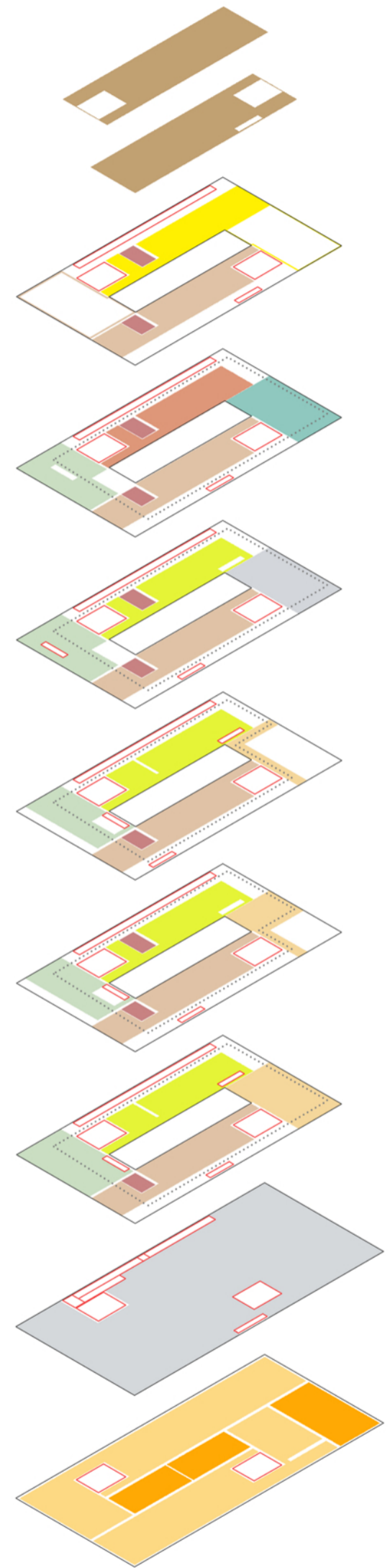
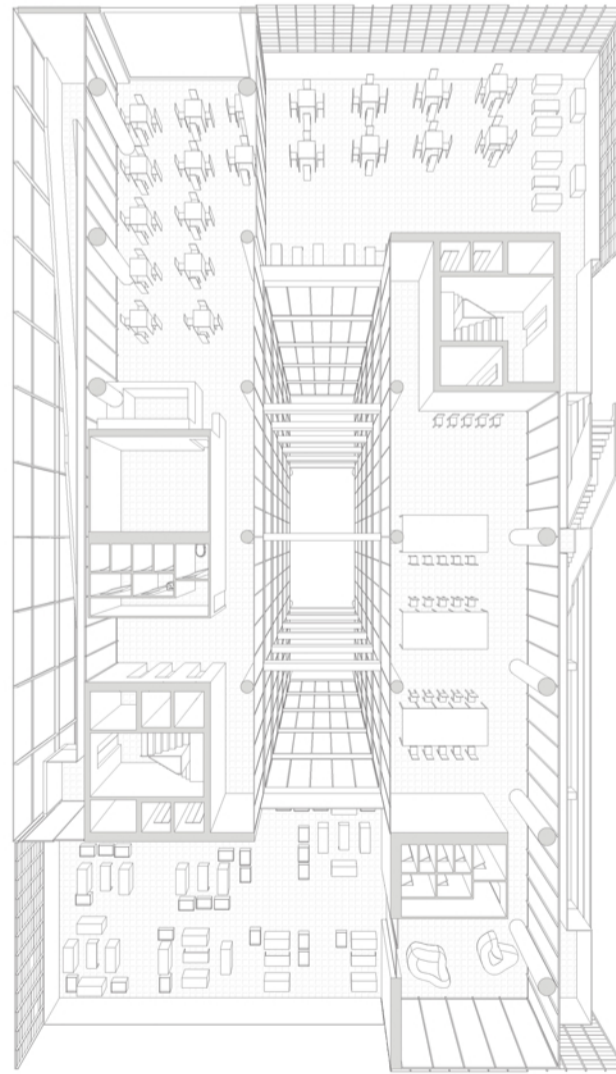
PIANTA PIANO TERZO 1:200



PIANTA PIANO QUINTO 1:200

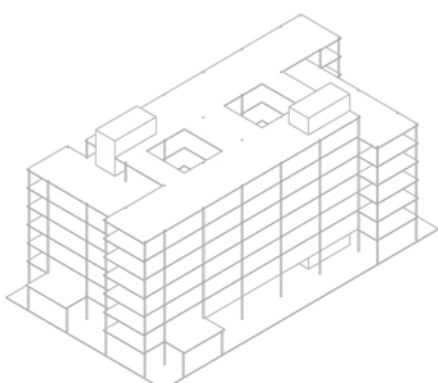


PIANTA PIANO SESTO 1:200

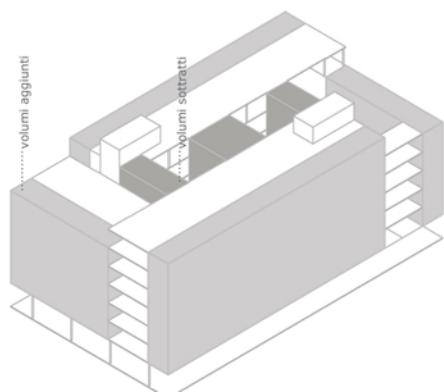


- Livello 7
 - terrazzo
- Livello 6
 - connessioni verticali
 - laboratorio
 - terrazzo
 - ristorante
 - terrazzo
 - bagni
- Livello 5
 - connessioni verticali
 - connessioni orizzontali
 - laboratorio
 - sala informatica
 - sala conferenze
 - orto didattico
 - bagni
- Livello 4
 - connessioni verticali
 - connessioni orizzontali
 - laboratorio
 - sala relax
 - spazio espositivo
 - orto didattico
 - bagni
- Livello 3
 - connessioni verticali
 - connessioni orizzontali
 - laboratorio
 - sala relax
 - spazio espositivo
 - orto didattico
 - bagni
- Livello 2
 - connessioni verticali
 - connessioni orizzontali
 - laboratorio
 - sala relax
 - spazio espositivo
 - orto didattico
 - bagni
- Livello 1
 - connessioni verticali
 - connessioni orizzontali
 - laboratorio
 - sala relax
 - spazio espositivo
 - orto didattico
 - bagni
- Livello 0
 - connessioni verticali
 - piazza
- Livello -1
 - connessioni verticali
 - magazzini
 - vani tecnici

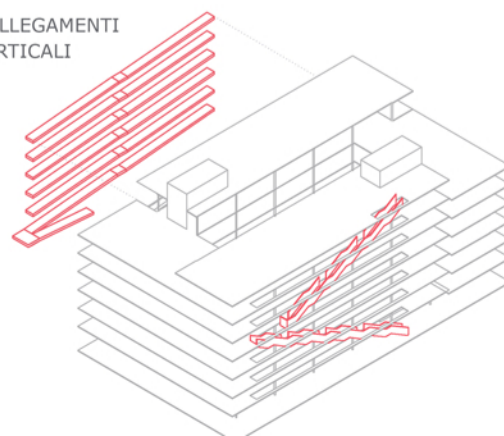
STRUTTURA ESISTENTE



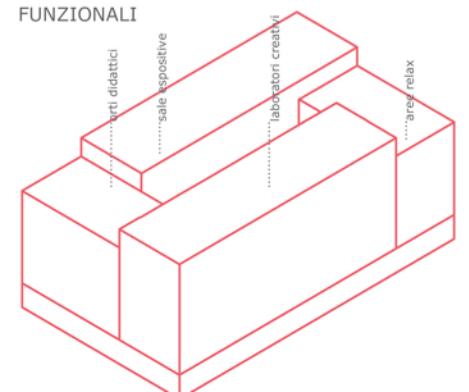
STRATEGIE

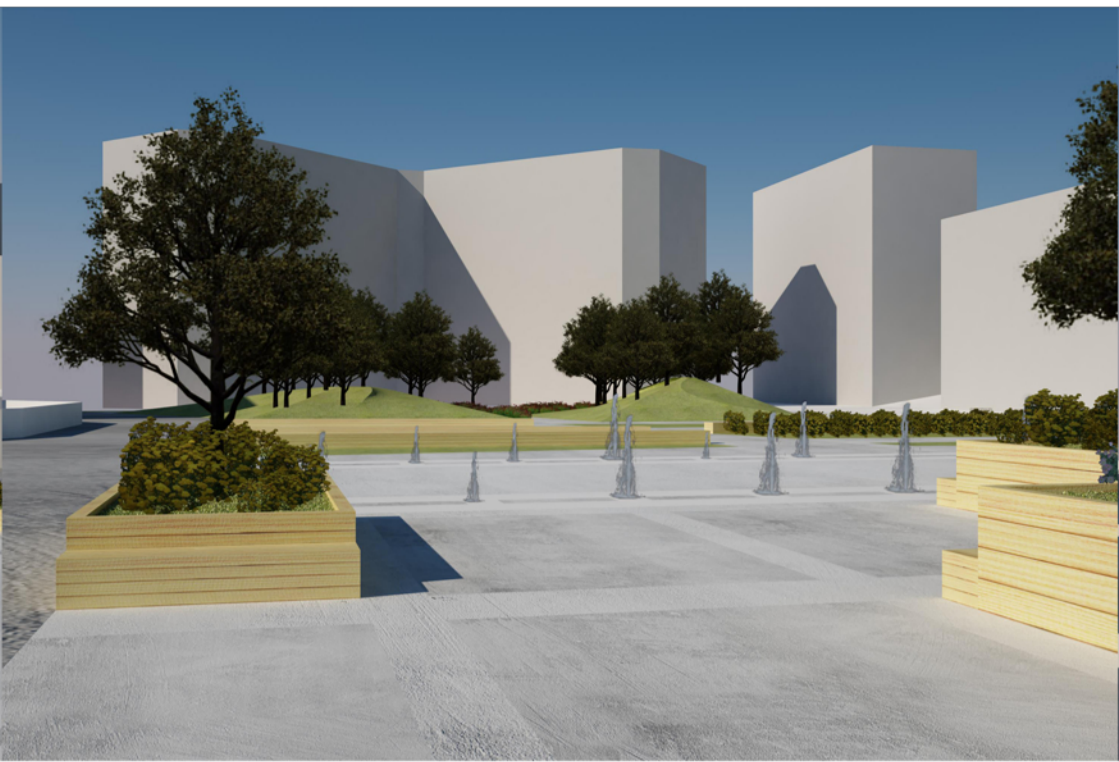


COLLEGAMENTI VERTICALI



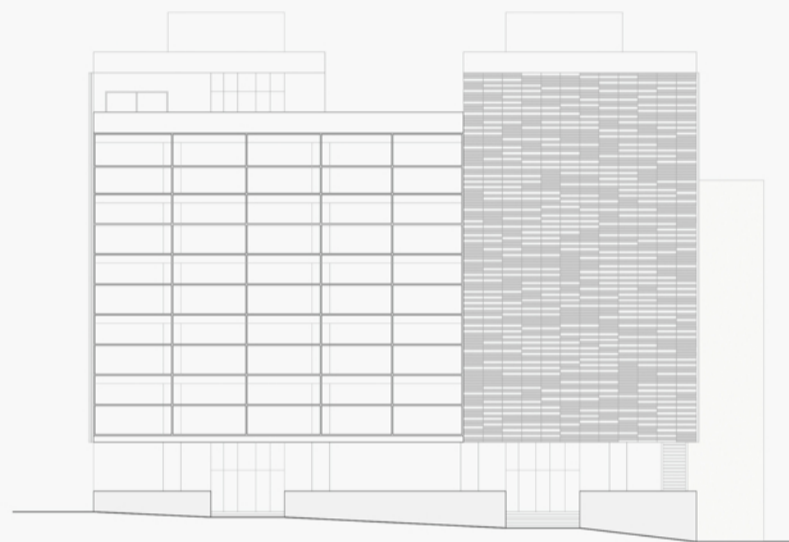
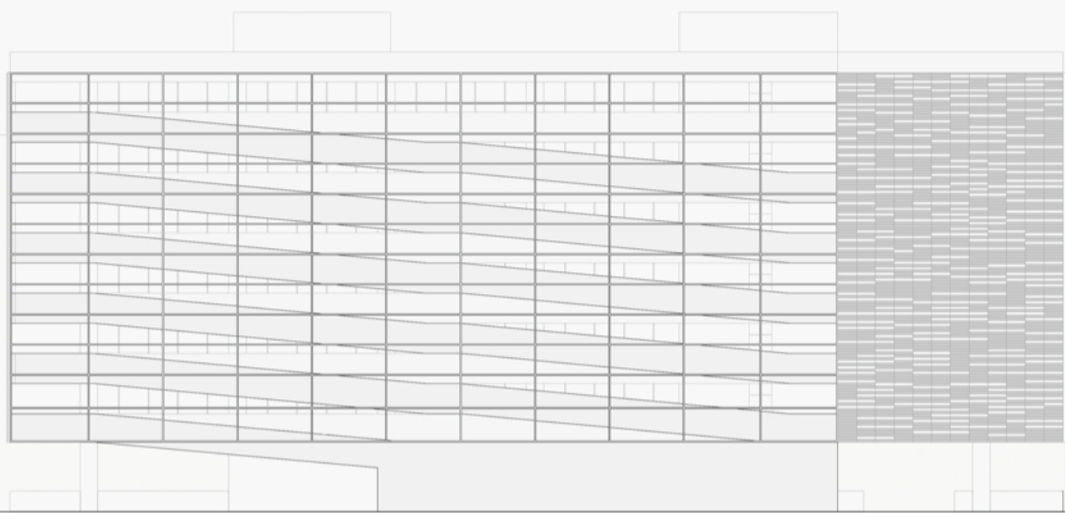
BLOCCHI FUNZIONALI





PROSPETTO OVEST 1:200

PROSPETTO SUD 1:200

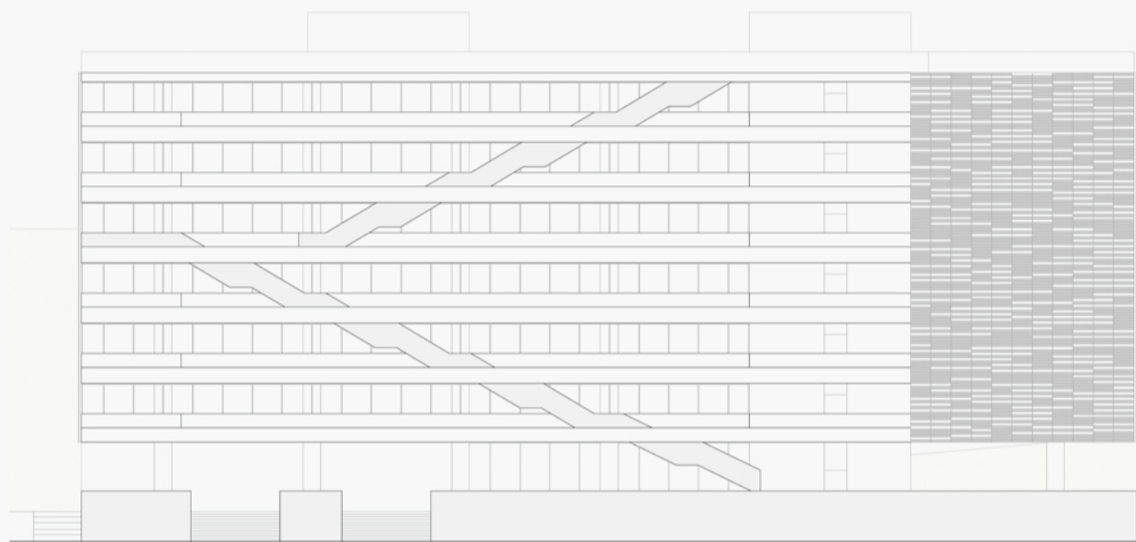


SEZIONE 1:100

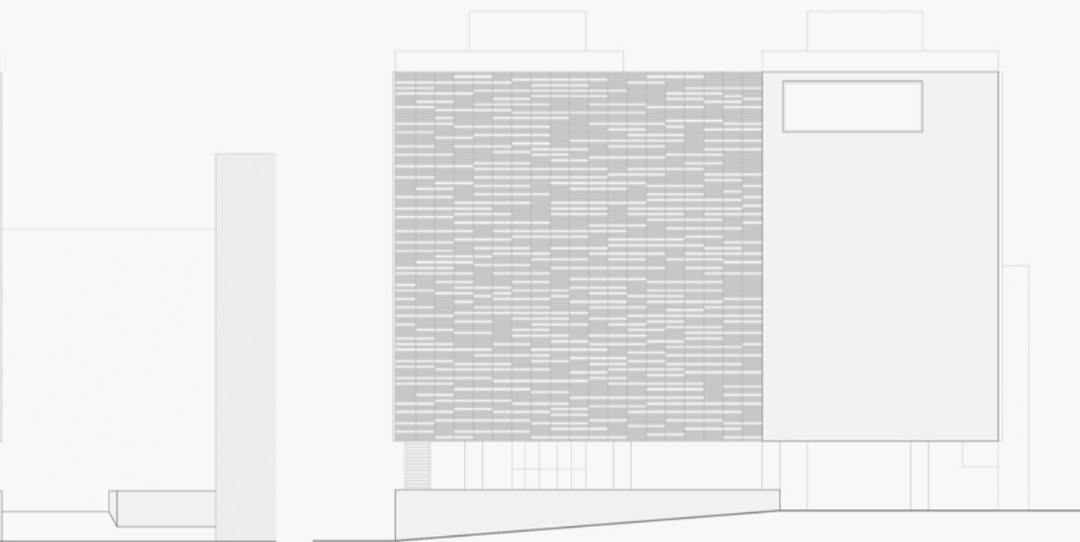




PROSPETTO EST 1:200



PROSPETTO NORD 1:200



SEZIONE 1:50

1 pavimentazione interna:

- pavimento
- strato separatore
- isolante in lana minerale
- guaina bituminosa impermeabilizzante e barriera al vapore
- soletta in calcestruzzo armato con rete elettrosaldata
- lamiera grecata tipo solac 75, 1 mm
- strato isolante

2 solaio piano copertura:

- pavimento
- massetto alleggerito
- guaina bituminosa impermeabilizzata e barriera al vapore
- isolante termico ed acustico in lana minerale 120 mm
- guaina bituminosa impermeabilizzante 10 mm
- sottofondo alleggerito
- lamiera grecata tipo solac 75, 1 mm

3 facciata ovest:

- vetro sagomato a c spessore 6 mm, ancorato tramite c in acciaio 3mm
- telaio in acciaio spessore 120 mm
- tessere in ceramica spessore 30 mm

