



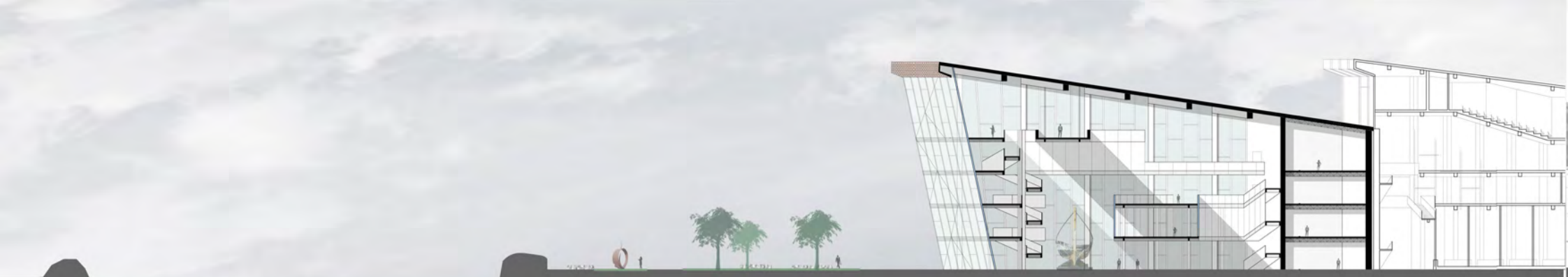
TITOLO TESI: Smart Harbor: Nuovi spazi per il porto di Pesaro;
 Museo del mare e luoghi di aggregazione.
 Relatore: prof. Raffaele Mennella

Laureanda: Giulia Lampa

Quale futuro immaginare per le aree occupate da cantieri navali dismessi?
 Riprogettare i vecchi arsenali come luoghi ludico ricreativi, per ravvivare il rapporto marecittà.
 Il progetto prevede la realizzazione di un grande edificio ponte con funzioni pubbliche che collega direttamente il lungomare con la darsena del vecchio porto, e che avvolge un grande spazio verde che serve sia come piazza pubblica per turisti e visitatori sia come centro di aggregazione sociale.
 Il porto diventa un luogo di pubblica relazione, dove incontrarsi e fare cultura; per questo è prevista la realizzazione di una biblioteca con laboratori creativi e didattici in stretta connessione con la piazza antistante.
 Per sottolineare ed enfatizzare la natura particolare del luogo, e la sua precedente funzione è stato pensato uno spazio culturale da adibire a museo del mare; questo si colloca all'estremità dell'edificio-ponte e presenta una grande vetrata inclinata che vuole ricordare la prua di una nave.







sezione A-A'



MUSEO DEL MARE



planimetria livello 1



prospetto Est



sezione C-C'

