

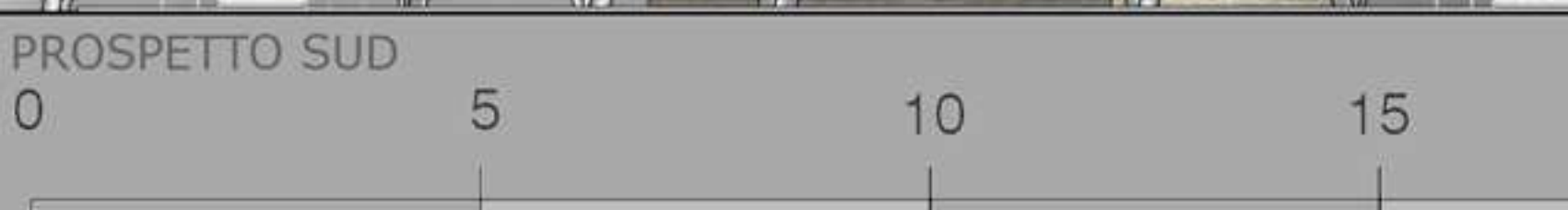
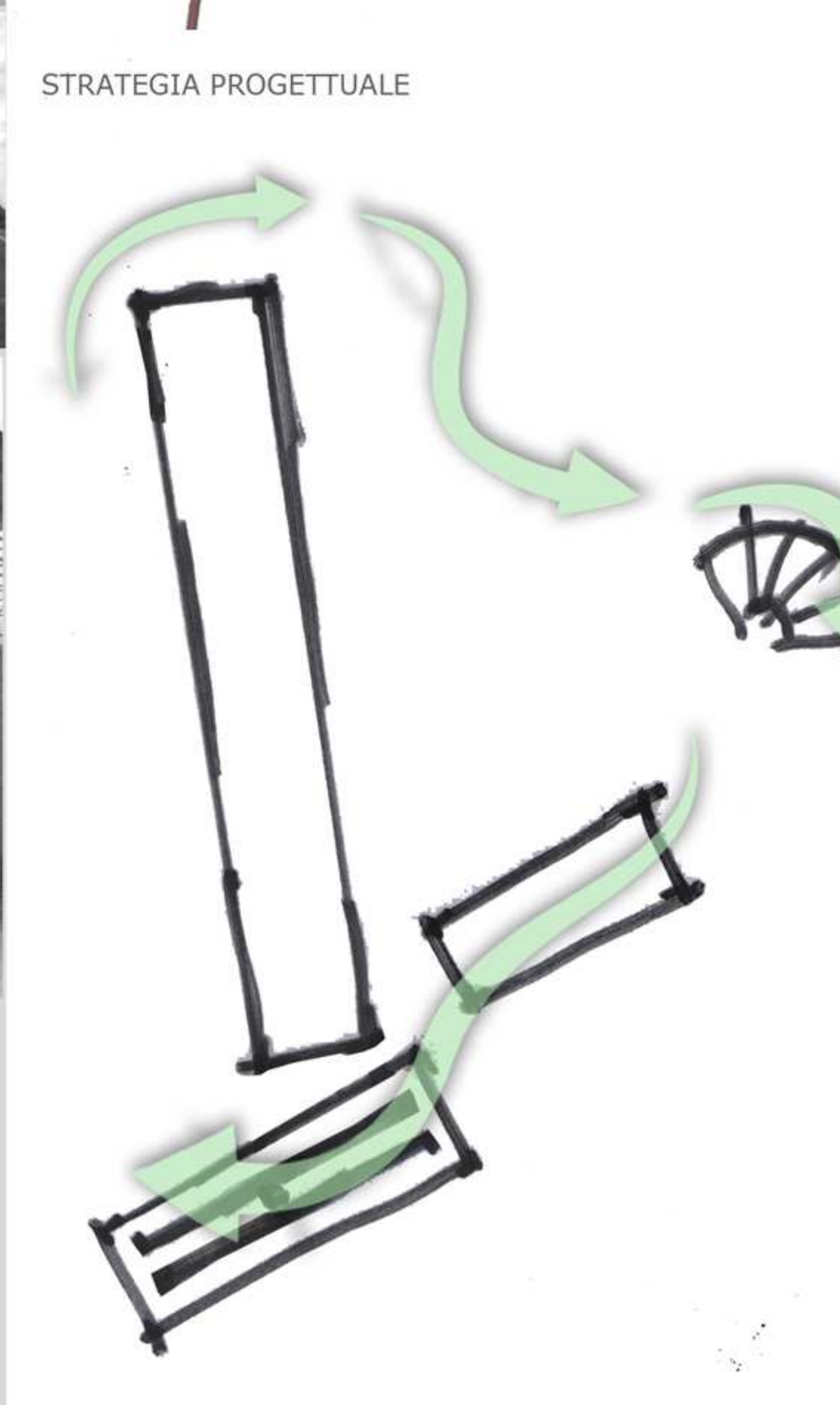


Laureando: Marco Falcioni

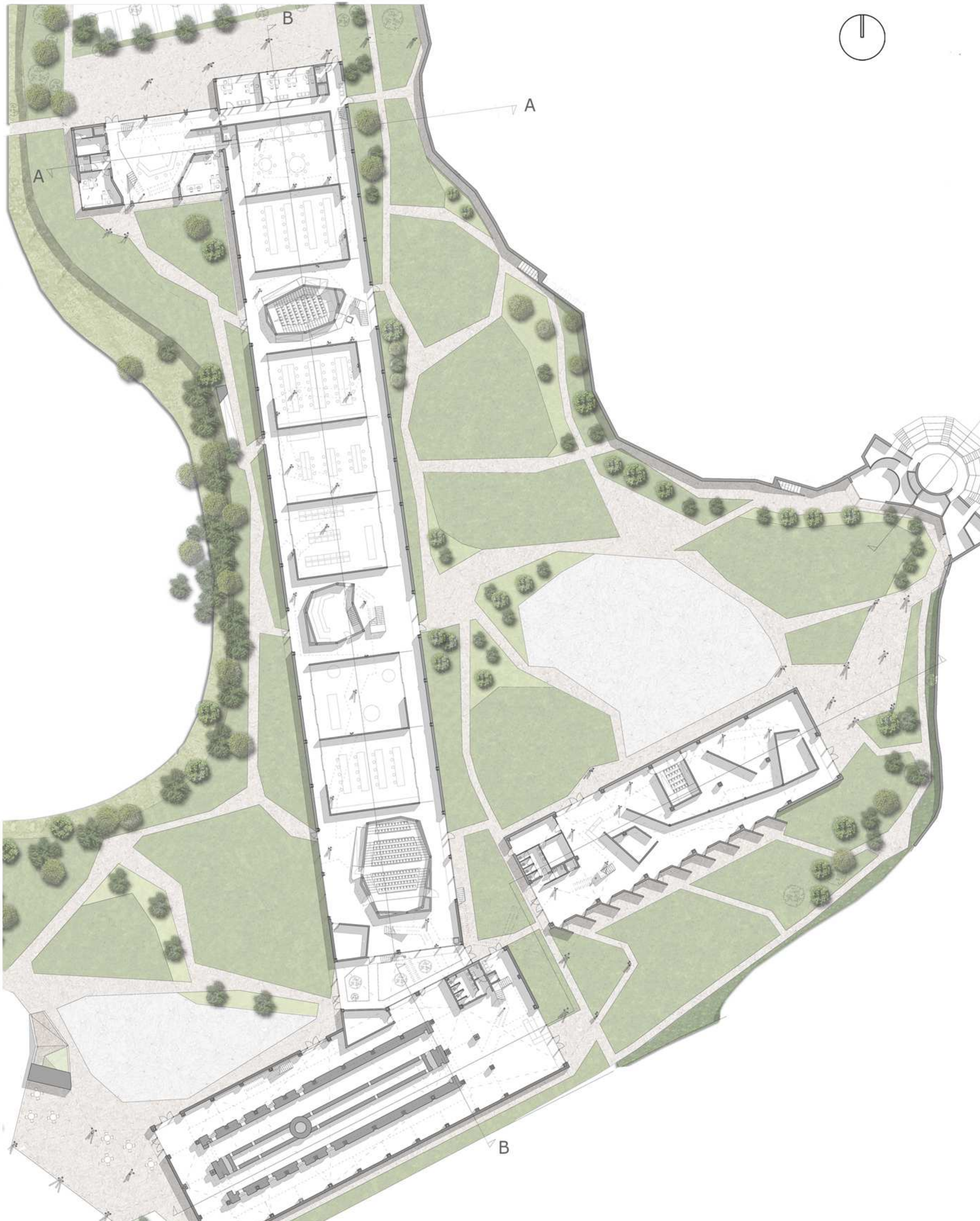
TITOLO TESI: LABORATORIO ARTISTICO AD OFFIDA

Relatore: prof. Raffaele Mennella

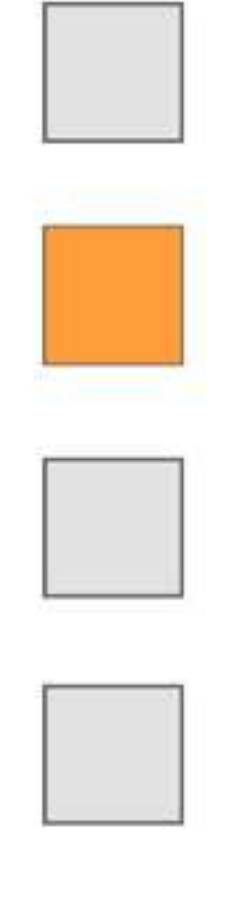
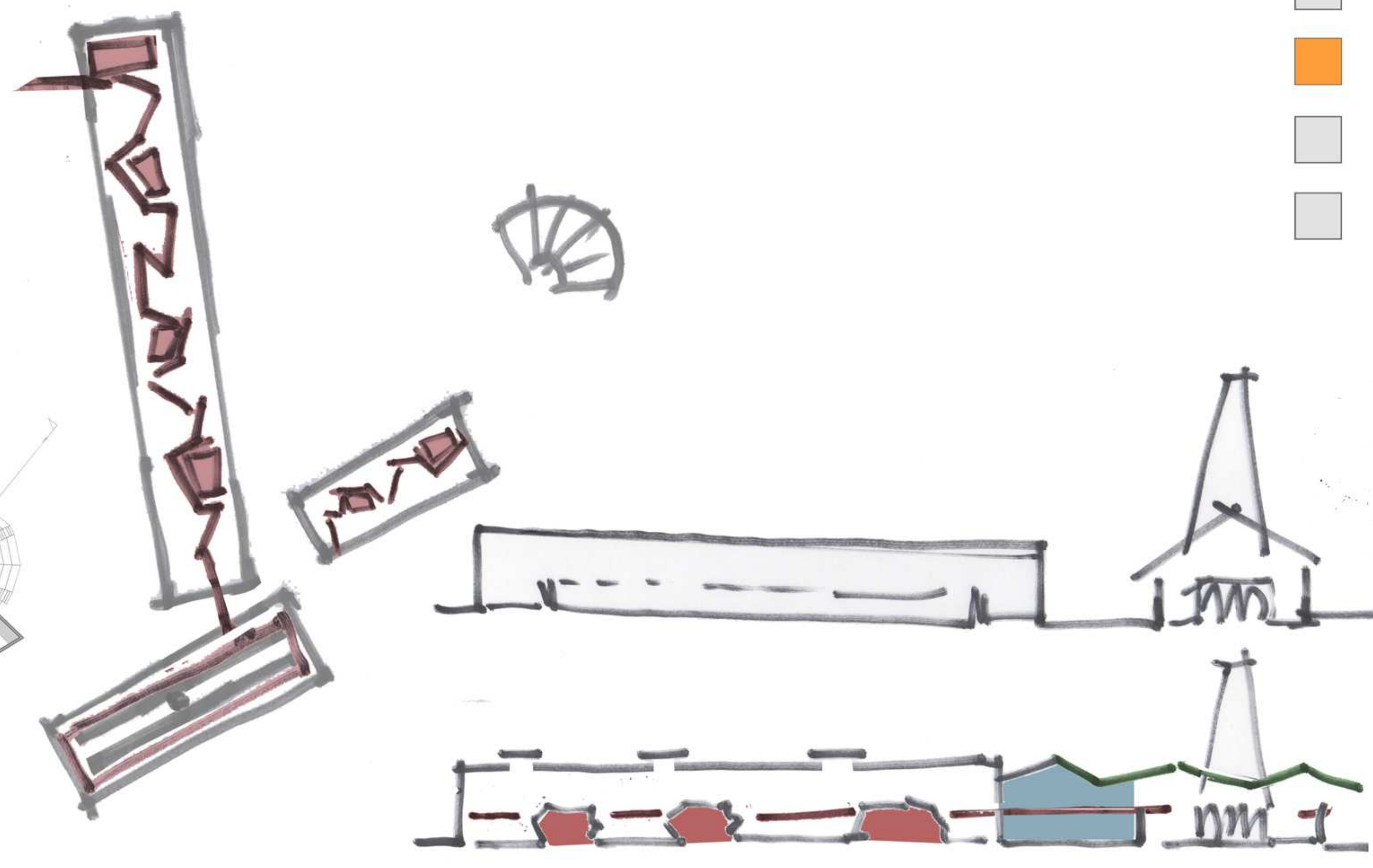
Il progetto riguarda il recupero e riconversione in LABORATORIO ARTISTICO dell'antica fornace di Offida. Dopo uno studio del contesto storico-ambientale, nel progetto si è cercato di mantenere i volumi originari dell'antica fornace Hoffman di fine ottocento e del nuovo capannone voltato a botte di fine anni 80. Per la fornace Hoffman, adibita a spazio espositivo, si è cambiata la copertura a capriata ormai crollata con un nuovo sistema di pilastri in acciaio e controventi che sorreggono una nuova copertura pensile che ricopre tutto il volume esistente. Si è voluto marcare la suddivisione tra l'esistente e la nuova struttura creando il contrasto tra il materiale opaco del mattone e quello trasparente della vetrata sovrastanti. Per il nuovo capannone all'interno si è stravolto la disposizione spaziale esistente, realizzando i laboratori artistici al piano terra e inserendo dei volumi irregolari detti parassiti con diverse funzioni: auditorium, sala video e archivio. Sopra i lab. una passerella sospesa ad andamento irregolare che garantisce la visione dei laboratori sottostanti da parte dei visitatori. Il tetto pensile percorribile arriva fino alla cava che fiancheggia il complesso dove è stato realizzato un teatro all'aperto.



PLANIMETRIA PRIMO LIVELLO

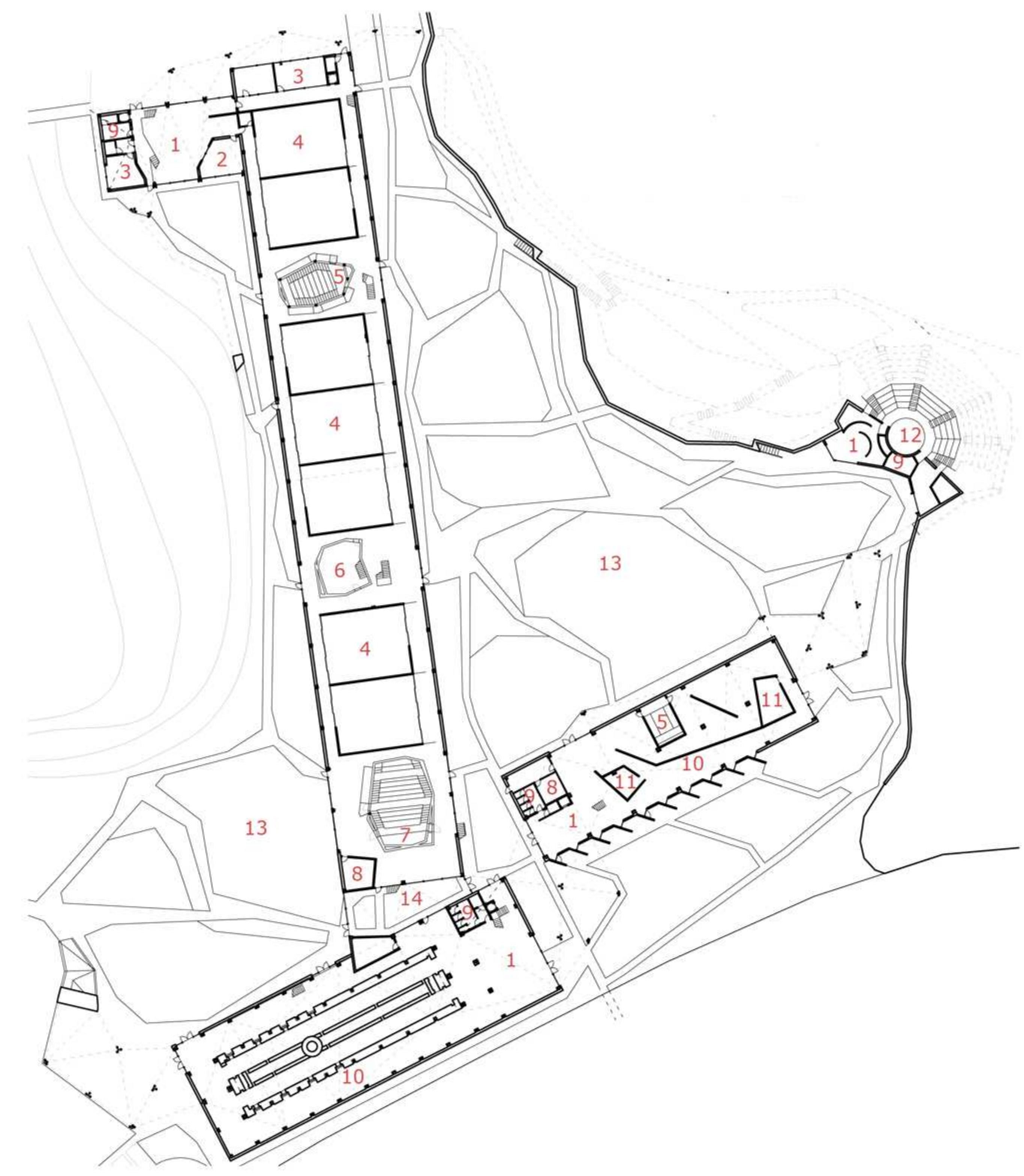


STRATEGIA PROGETTUALE

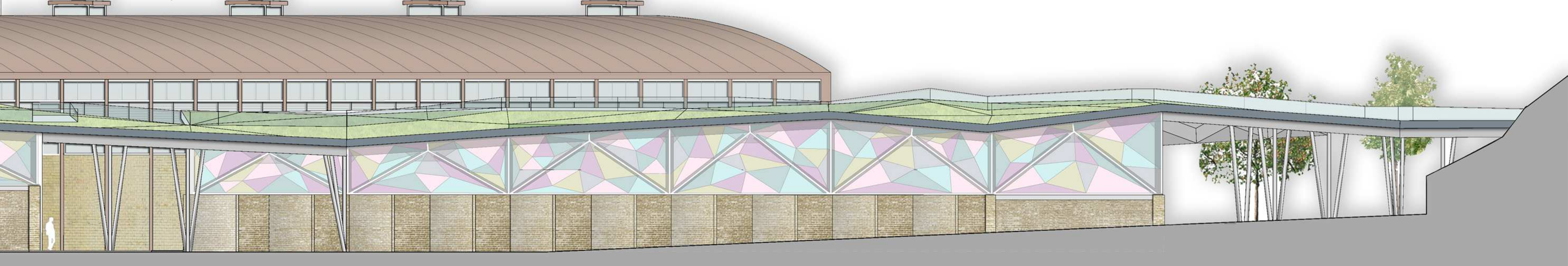


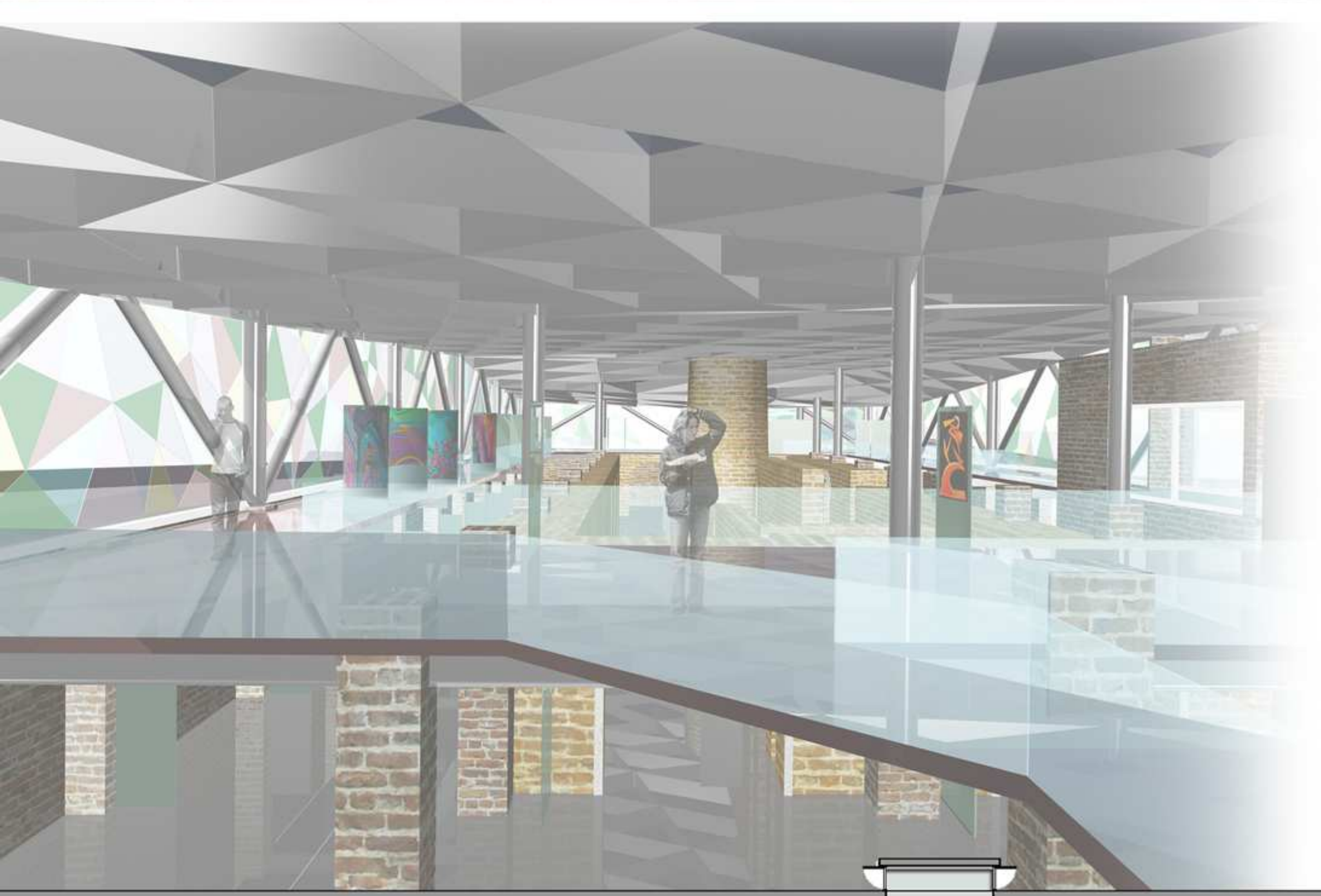
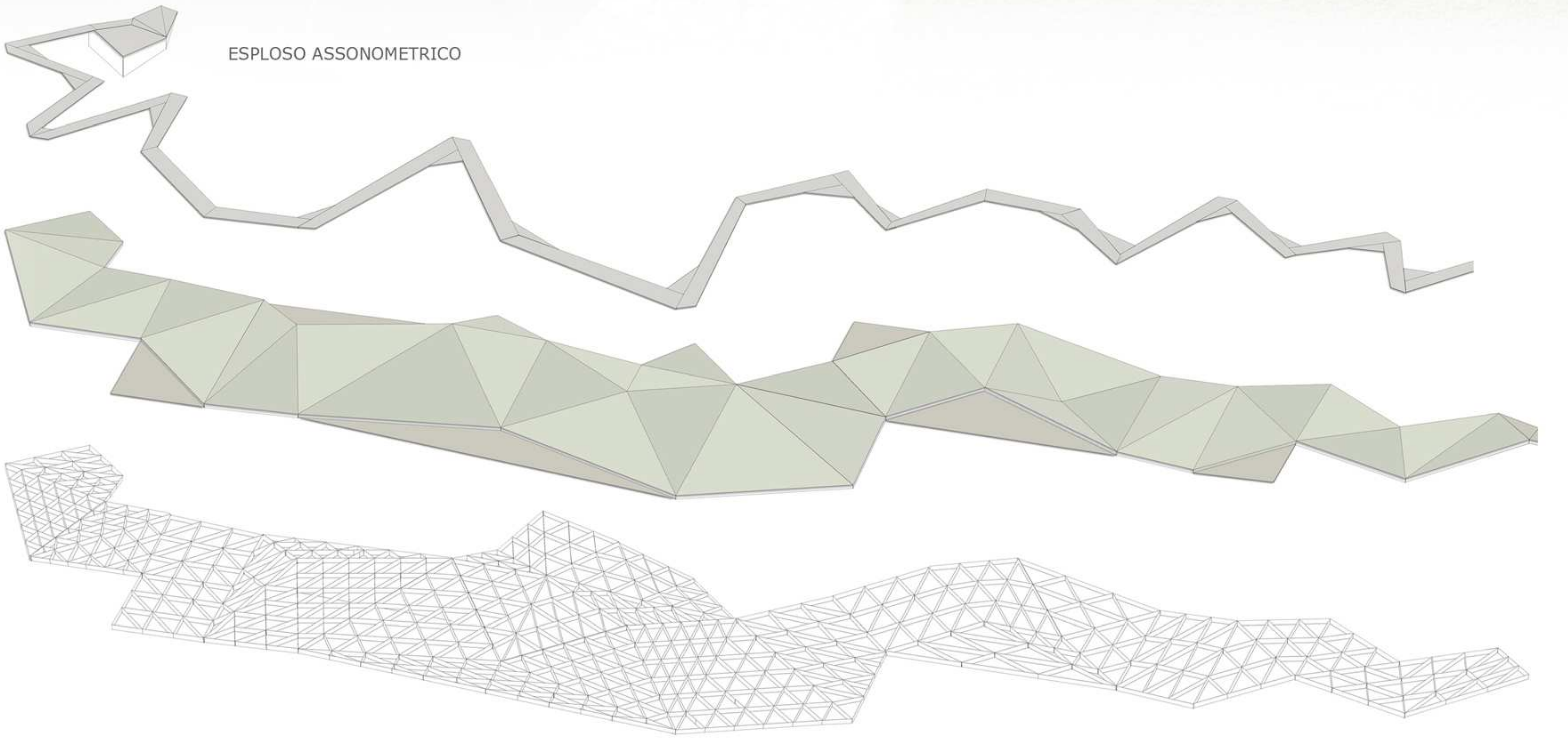
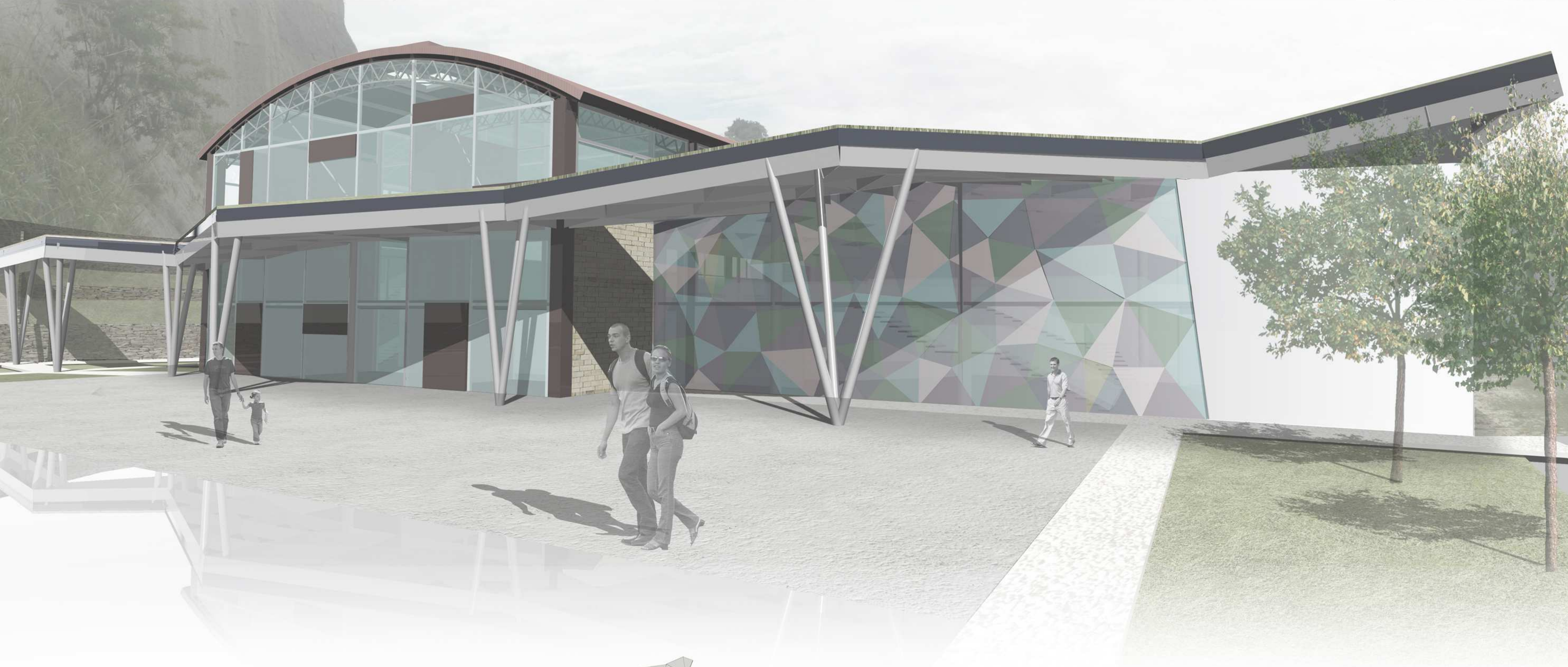
ANALISI FUNZIONALE

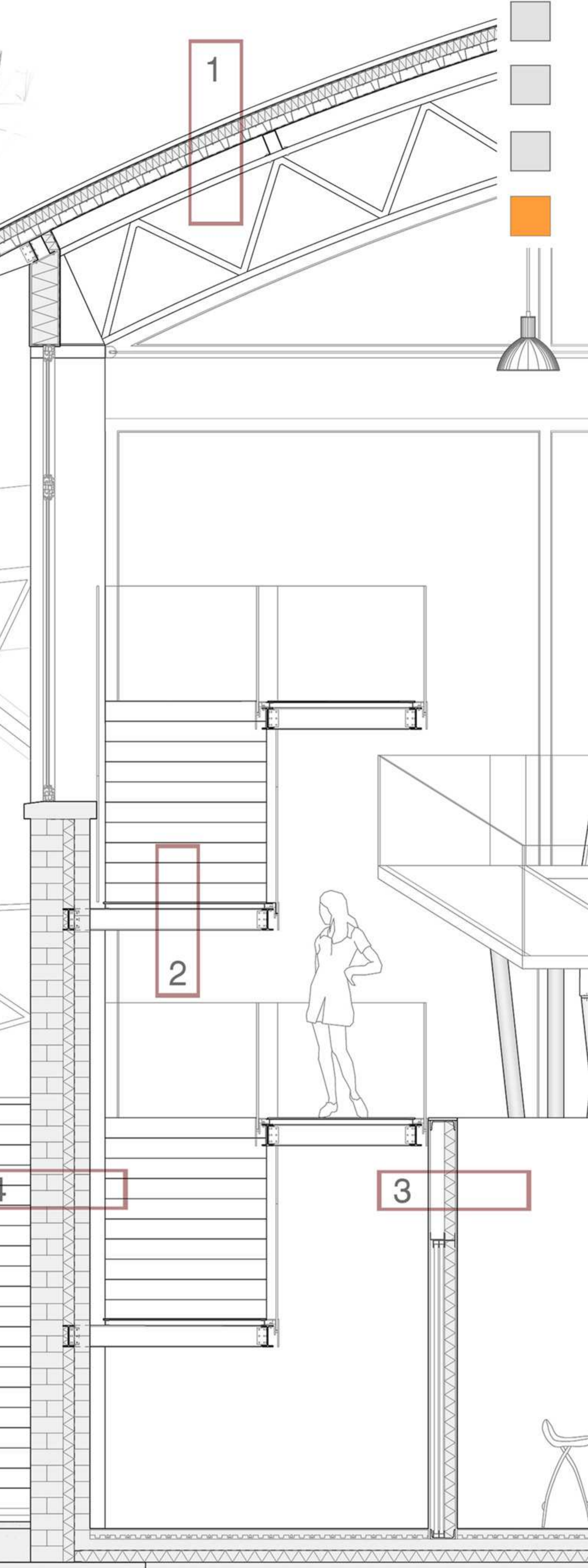
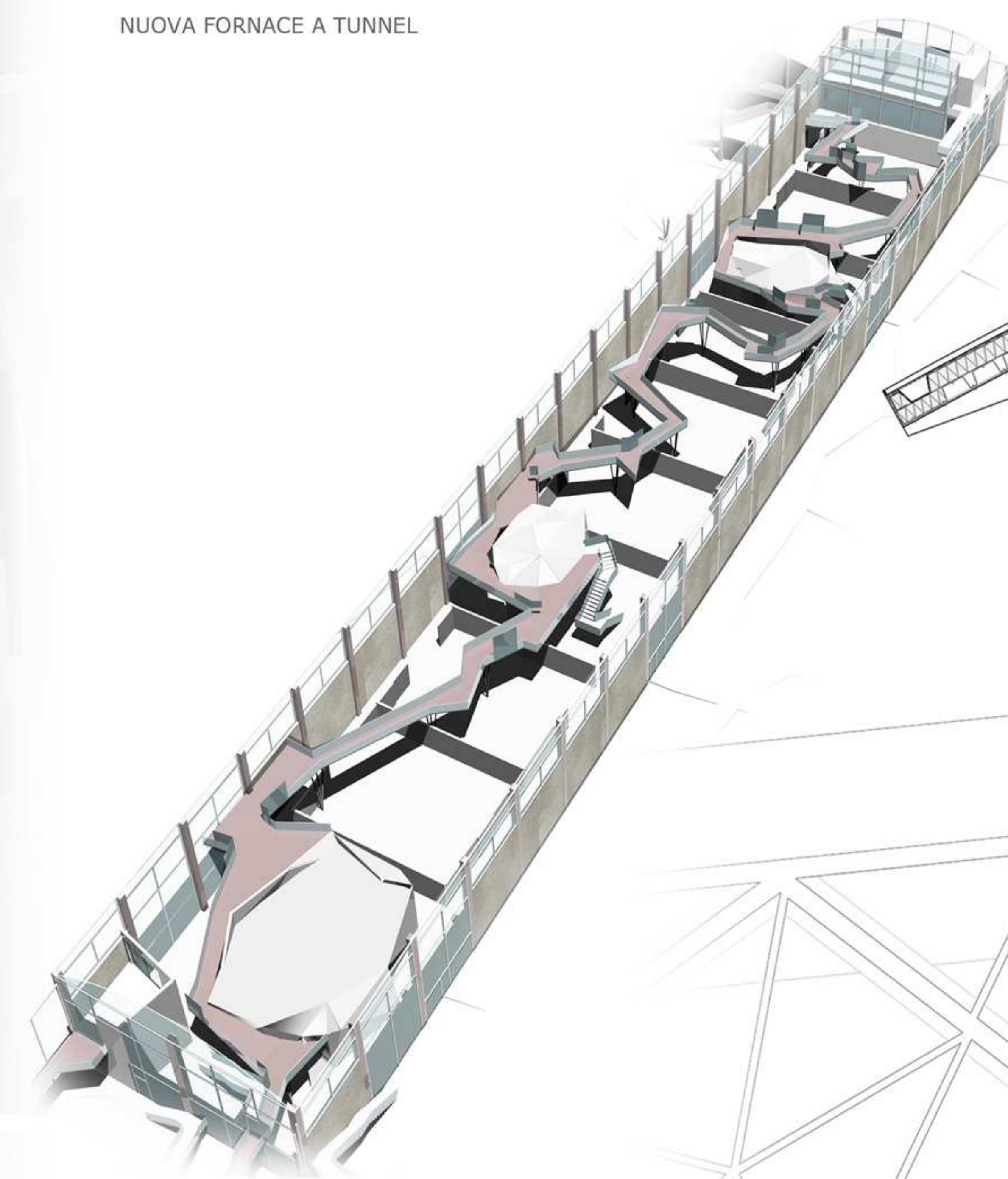
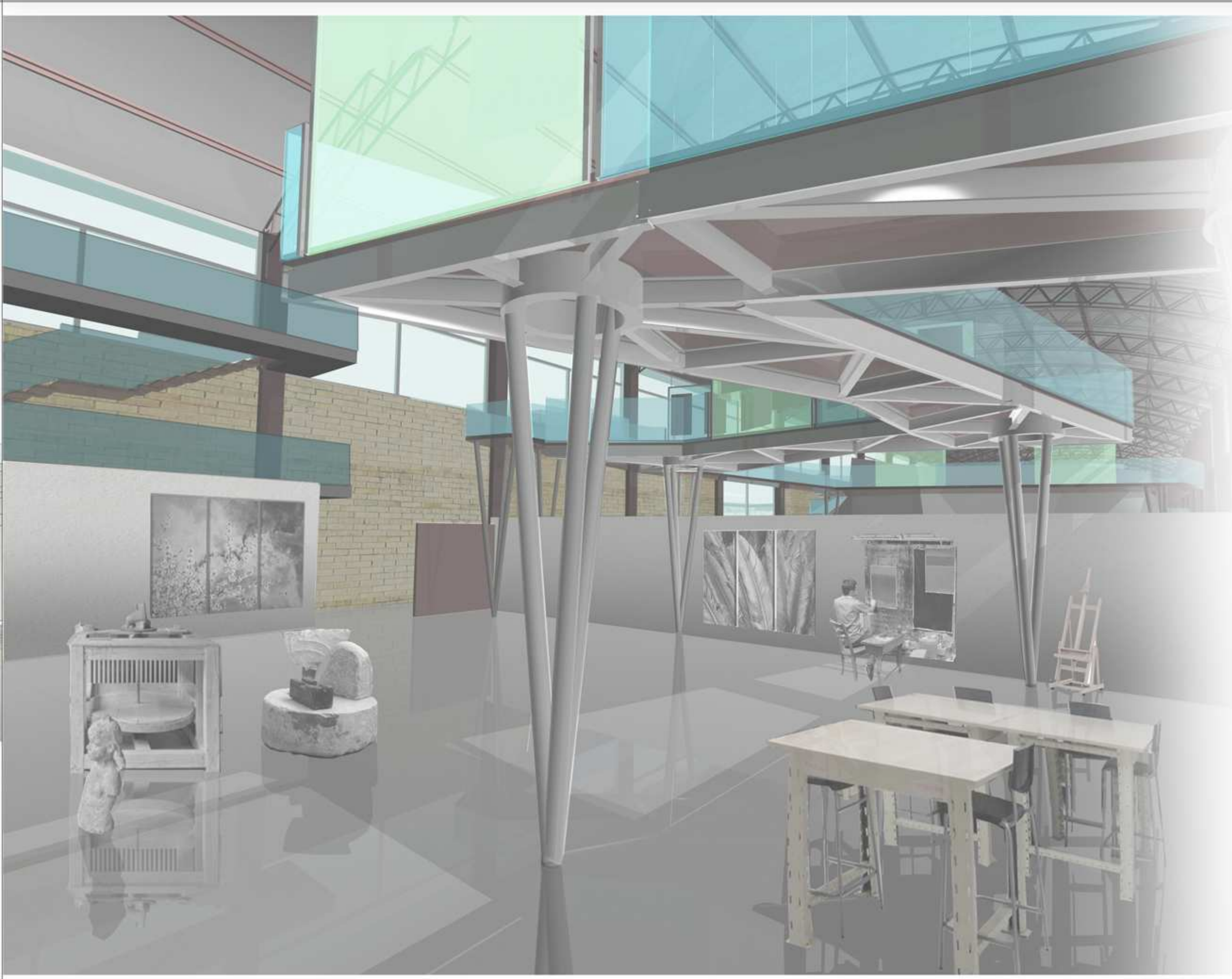
- 1 Hall - ingresso
- 2 segreteria
- 3 uffici
- 4 laboratori artigianali
- 5 sala video
- 6 archivio
- 7 auditorium da 200 posti
- 8 magazzino
- 9 bagni - spogliatoi
- 10 spazio espositivo
- 11 sale tematiche
- 12 palco
- 13 area verde
- 14 serra



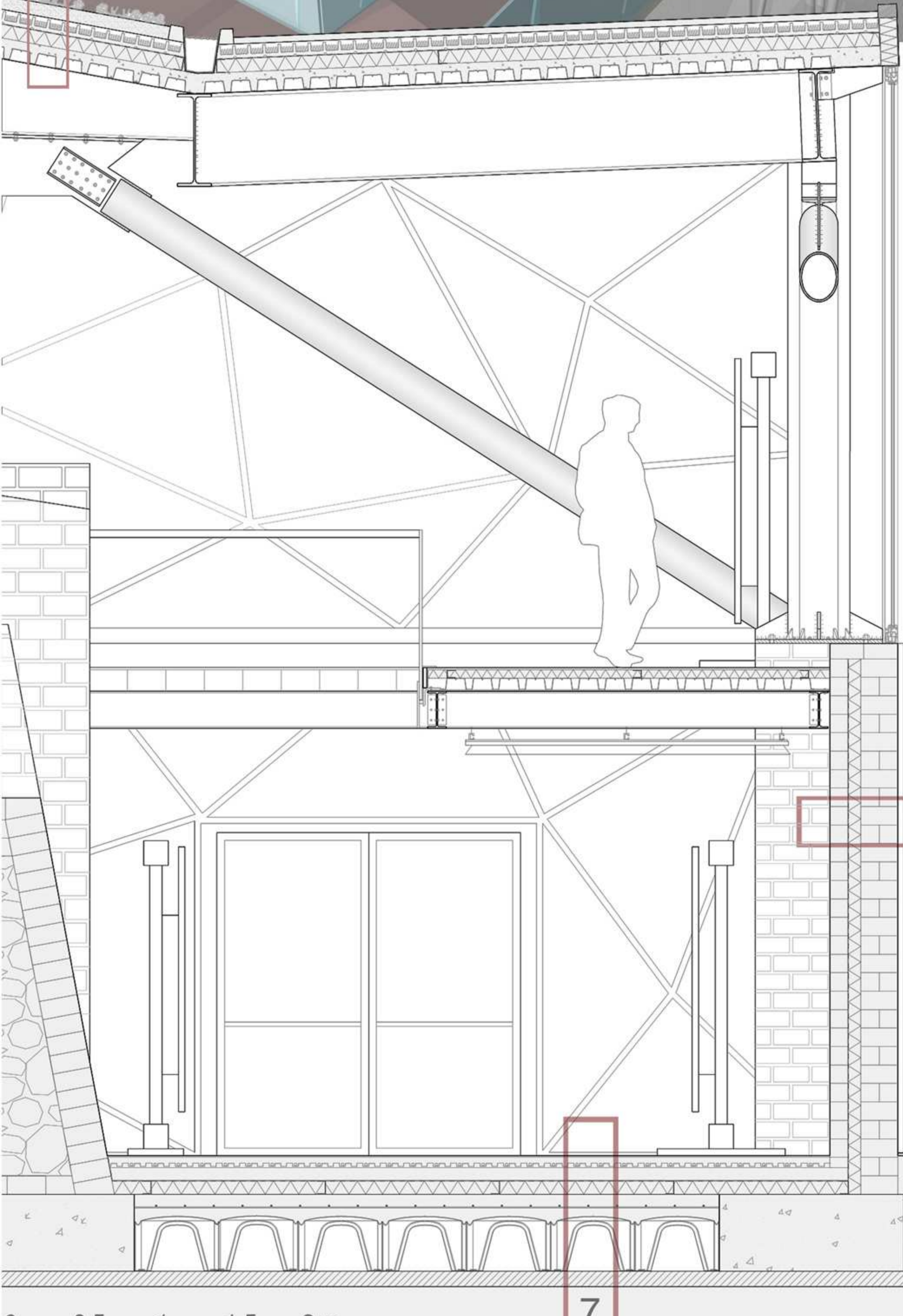
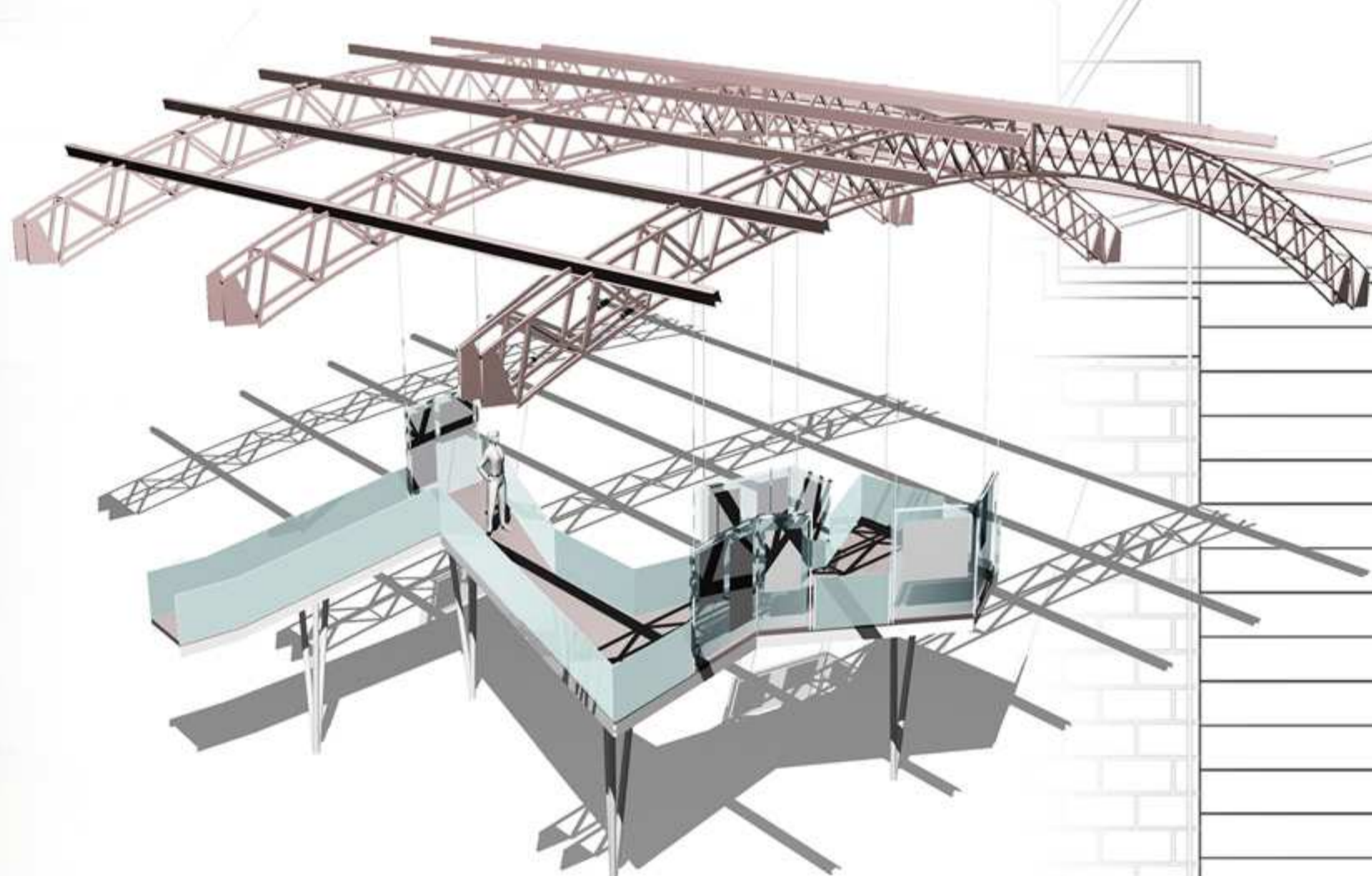
PLANIMETRIA SECONDO LIVELLO





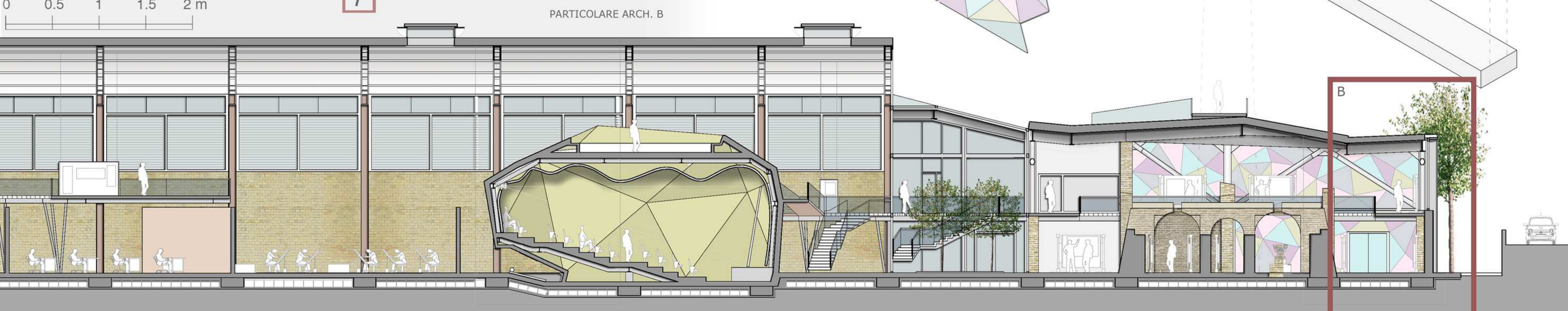
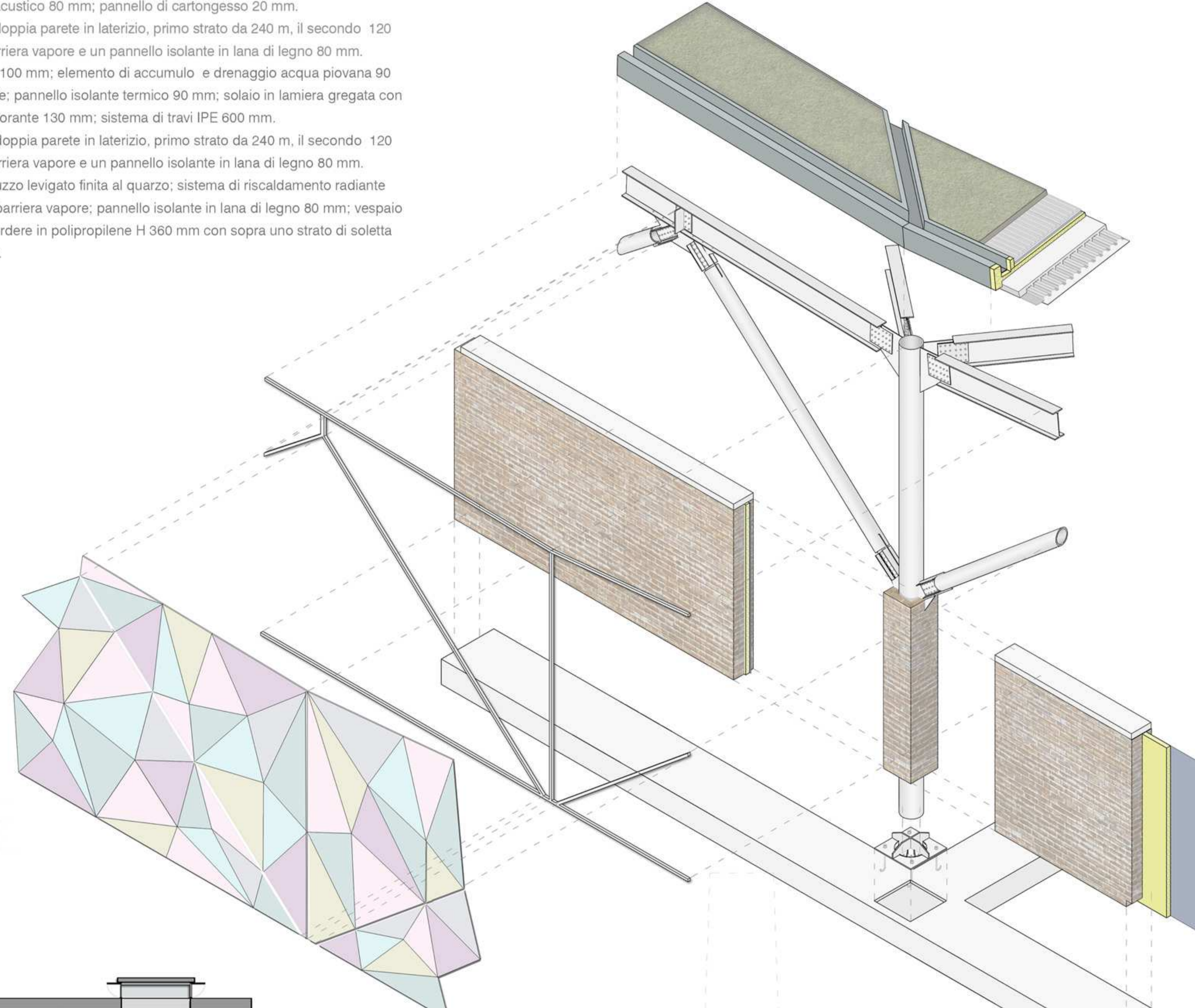


SISTEMA STRUTTURALE PASSERELLA SOSPESA



PARTICOLARI A-B

- 1- rivestimento in pannelli di Rheinzink prepatinato con doppia aggraffatura; membrana impermeabilizzante; pannello isolante 80 mm; lamiera gregata 75 mm; arcarecci con profilo omega 160x100 mm; trave reticolare esistente.
- 2- rampa formata da una griglia di acciaio; supporti in acciaio a C 40x40 mm; trave di supporto IPE 160 mm.
- 3- divisorio formato da pannelli di cartongesso 20 mm; maglia di montanti in acciaio formati da supporti a C 100x60 mm; strato di isolante acustico 80 mm; pannello di cartongesso 20 mm.
- 4- muratura del loco formata da una doppia parete in laterizio, primo strato da 240 mm, il secondo 120 mm, interposto da uno strato di barriera vapore e un pannello isolante in lana di legno 80 mm.
- 5- giardino pensile con strato di terra 100 mm; elemento di accumulo e drenaggio acqua piovana 90 mm; membrana impermeabilizzante; pannello isolante termico 90 mm; solaio in lamiera gregata con getto in calcestruzzo armato collaborante 130 mm; sistema di travi IPE 600 mm.
- 6- muratura del loco formata da una doppia parete in laterizio, primo strato da 240 mm, il secondo 120 mm, interposto da uno strato di barriera vapore e un pannello isolante in lana di legno 80 mm.
- 7- pavimentazione interna in calcestruzzo levigato finita al quarzo; sistema di riscaldamento radiante 70 mm; massetto di posa 80 mm; barriera vapore; pannello isolante in lana di legno 80 mm; vespaio costituito da casseri modulare a perdere in polipropilene H 360 mm con sopra uno strato di soletta armata 100 mm; magrone 100 mm.



PARTICOLARE ARCH. B