



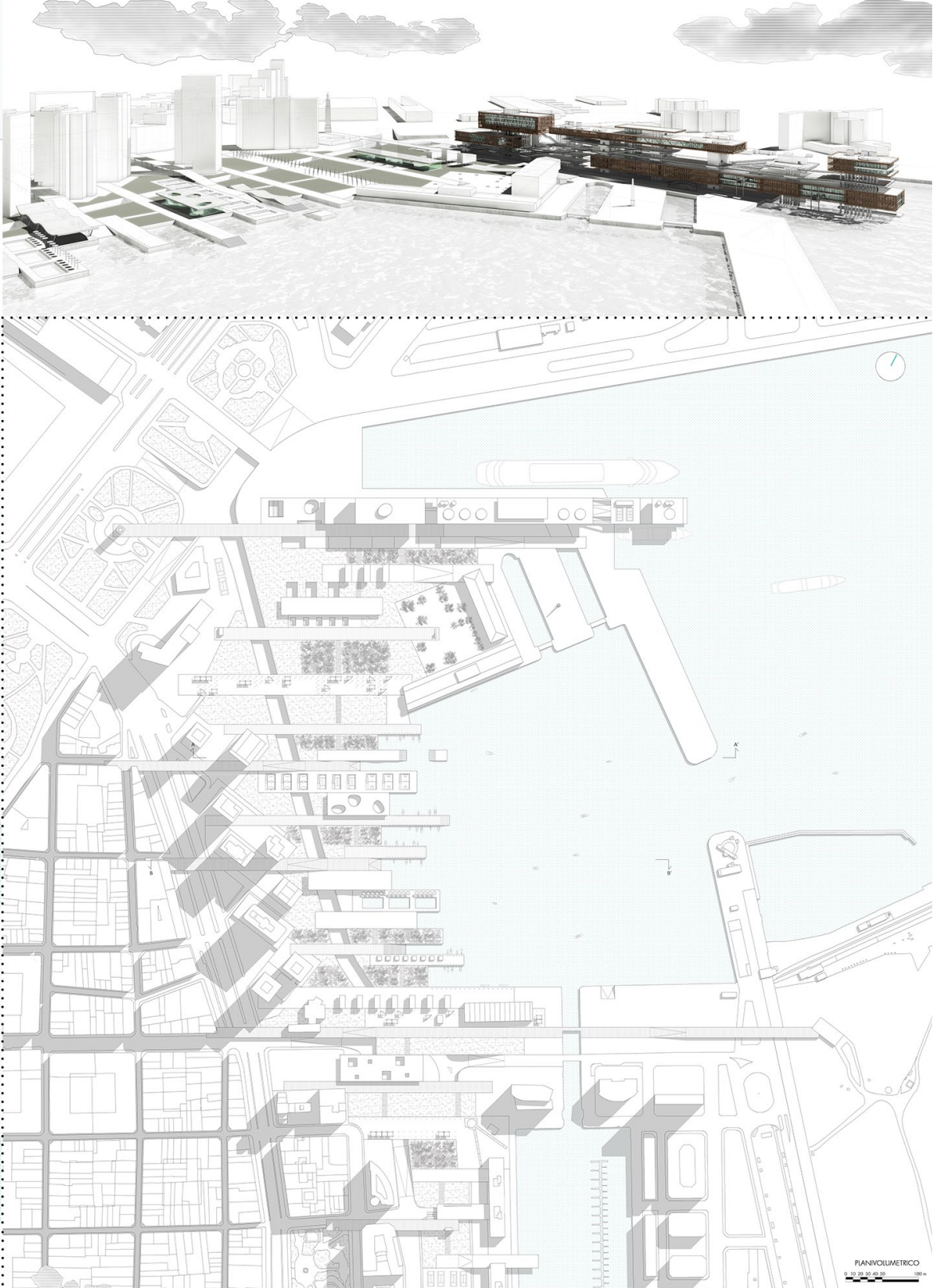
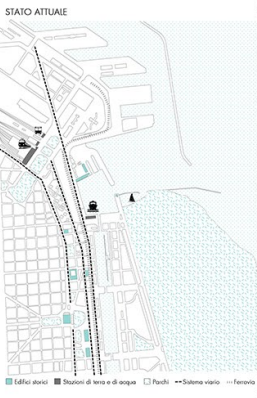
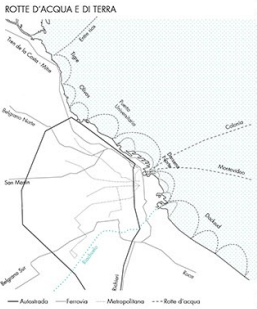
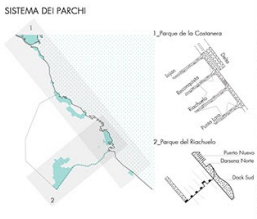
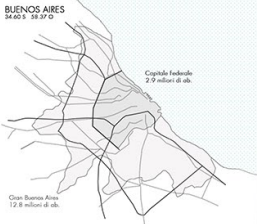
Laureando: Caterina Mari

TITOLO TESI: RIGENERAZIONI URBANE: riqualificazione del waterfront di Buenos Aires. Progetto di un nodo intermodale.

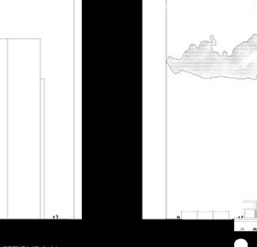
Relatore: prof. Marco D'Annunziis

Correlatore: prof. Emanuele Marcotullio

Buenos Aires, città sviluppatasi a partire dalla sponda del rio della Plata, ha oggi perduto gran parte del suo rapporto con l'acqua. Strade ad alta percorrenza, aree ferroviarie e la natura privata degli spazi portuali hanno portato ad una oscura sempre maggiore tra il tessuto della città e la riva del fiume. L'area della Darsena Norte evidenzia particolarmente queste problematiche. Essa si trova in una posizione nodale tra Piazza San Martín, Retiro, Catalina Norte e Puerto Madero. La presenza di edifici storici legati alle migrazioni, i numerosi flussi che si incontrano e la sua collocazione mettono in luce l'importanza del sito. Il masterplan ha lo scopo di riconnettere trasversalmente il tessuto urbano con l'acqua e longitudinalmente l'area di Retiro con Piazza de Mayo, definendo un doppio sistema che riesce a collegare parti di città, superare le infrastrutture viarie, relazionarsi con le emergenze storiche e recuperare il rapporto con l'elemento naturale. La testata di questo sistema, dall'aspetto di una macchina portuale, è costituita da un nodo intermodale, fornendo un sistema di approdi che si intersecano a spazi di natura pubblica legati alla cultura, allo sport e al turismo.



PLANVOLUMETRICO



SEZIONE AA'





Laureando: Ludovico Luciani



UNIVERSITA' DEGLI STUDI DI CAMERINO \_Scuola di Architettura e Design "Eduardo Vittoria"

\_sede di Ascoli Piceno

\_Laurea Magistrale in Architettura A.A. 2012/2013

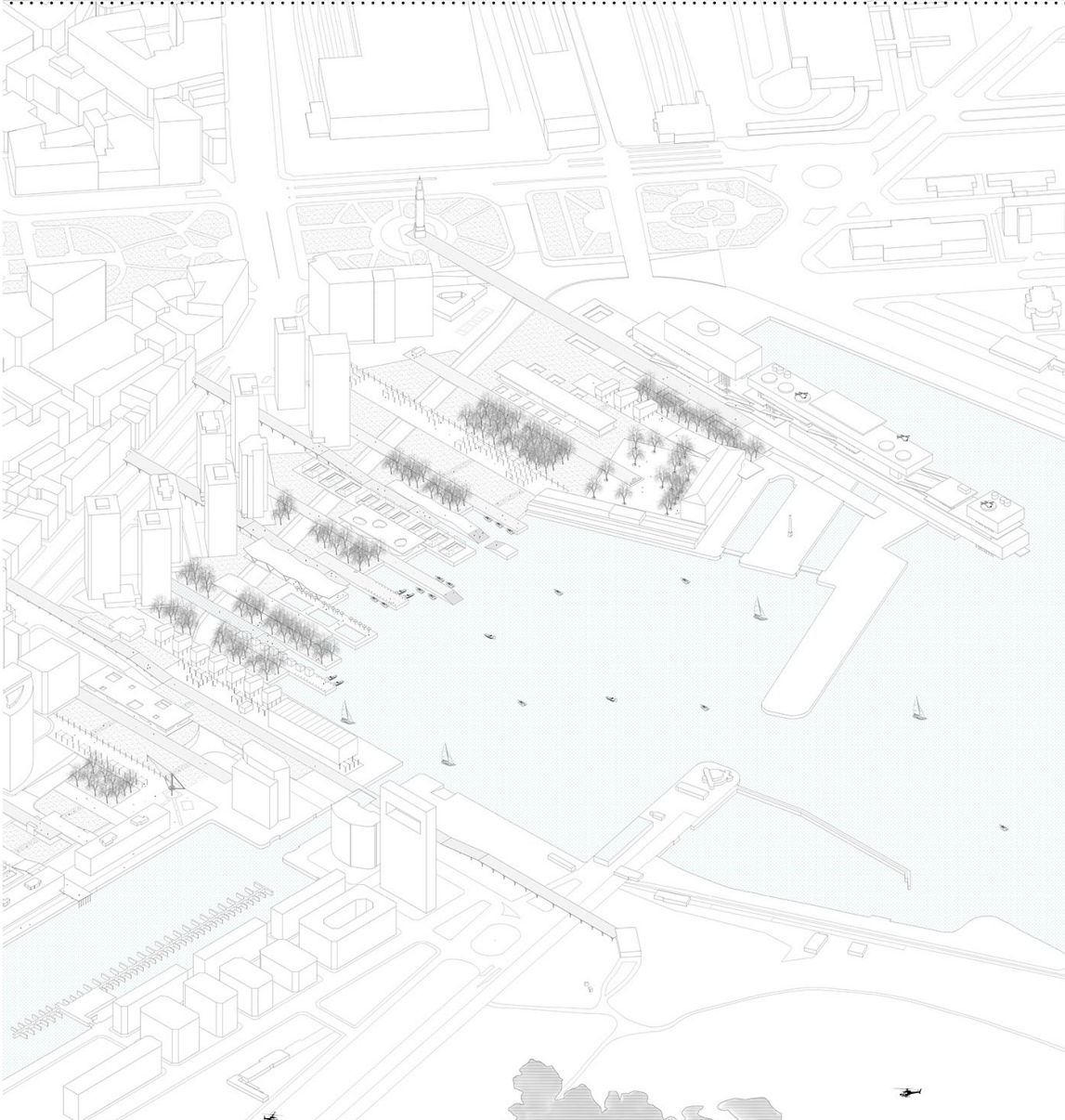
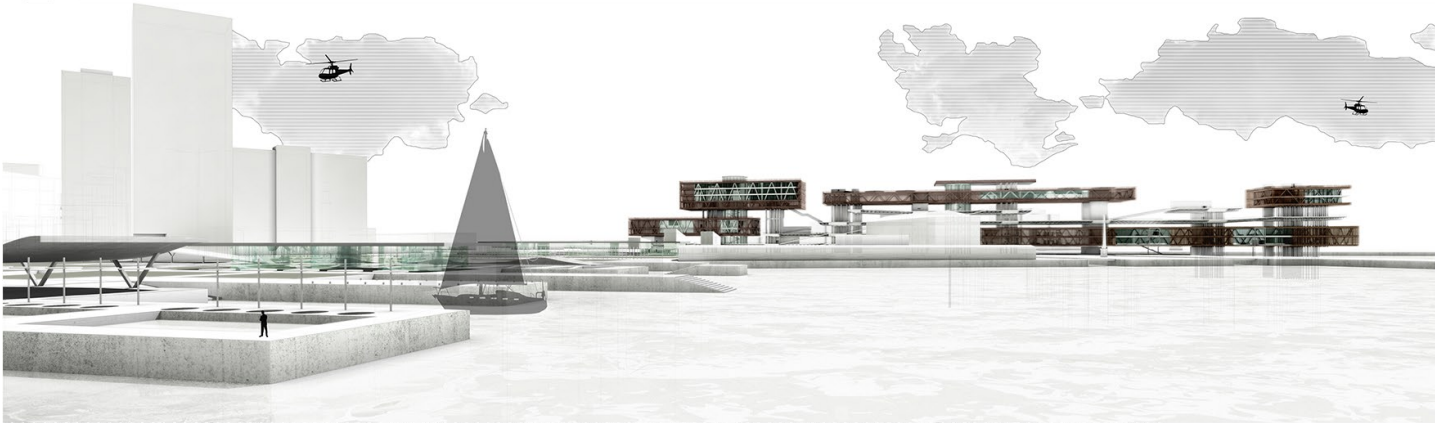
TITOLO TESI: RIGENERAZIONI URBANE: riqualificazione del waterfront di Buenos

Aires. Progetto di spazi pubblici.

Relatore: prof. Marco D'Annunziis

Correlatore: prof. Emanuele Marcotullio

Buenos Aires, città sviluppatasi a partire dalla sponda del rio della Plata, ha oggi perduto gran parte del suo rapporto con l'acqua. Strade ad alta percorrenza, aree ferroviarie e la natura privata degli spazi portuali hanno portato ad una oscura sempre maggiore tra il tessuto della città e la riva del fiume. L'area della Darsena Norte evidenzia particolarmente questa problematica. Essa si trova in una posizione nodale tra Plaza San Martín, Retiro, Catalina Norte e Puerto Madero. La presenza di edifici storici legati alle migrazioni, i numerosi flussi che si incontrano e la sua collocazione mettono in luce l'importanza del sito. Il masterplan ha lo scopo di riconnettere trasversalmente il tessuto urbano con l'acqua e longitudinalmente l'area di Retiro con Plaza de Mayo, definendo un doppio sistema che riesce a collegare parti di città, superare le infrastrutture viarie, relazionarsi con le emergenze storiche e recuperare il rapporto con l'elemento naturale. La testata di questo sistema, dall'aspetto di una macchina portuale, è costituita da un nodo intermodale, fornendo un sistema di approdi che si intersecano a spazi di natura pubblica legati alla cultura, allo sport e al turismo.



**SPAZI ATTREZZATI**

- cultura
- sport
- commercio
- intrattenimento
- servizi ospitali

**SISTEMA DEL VERDE**

**APPROCCI**

- approdi di terra
- approdi d'acqua
- approdi d'aria

**ASSI DI CONNESSIONE**

Torre degli Inglesi

Catalina Norte

Plaza San Martín

Plaza de Mayo

Plaza Retiro

Parque Botánico

Parque de la Independencia

Parque de la Victoria

Parque de la Libertad

Parque de la Constitución

Parque de la Democracia

Parque de la Justicia

Parque de la Paz

Parque de la Esperanza

Parque de la Fe

Parque de la Caridad

Parque de la Misericordia

Parque de la Piedad

Parque de la Clemencia

Parque de la Justicia

Parque de la Paz

Parque de la Esperanza

Parque de la Fe

Parque de la Caridad

Parque de la Misericordia

Parque de la Piedad

Parque de la Clemencia

**STRATEGIA**

- connessione Retiro - Plaza de Mayo
- connessione alla Riva

**STATO ATTUALE**

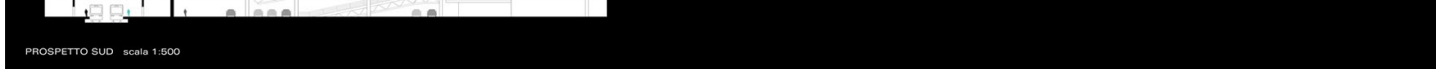
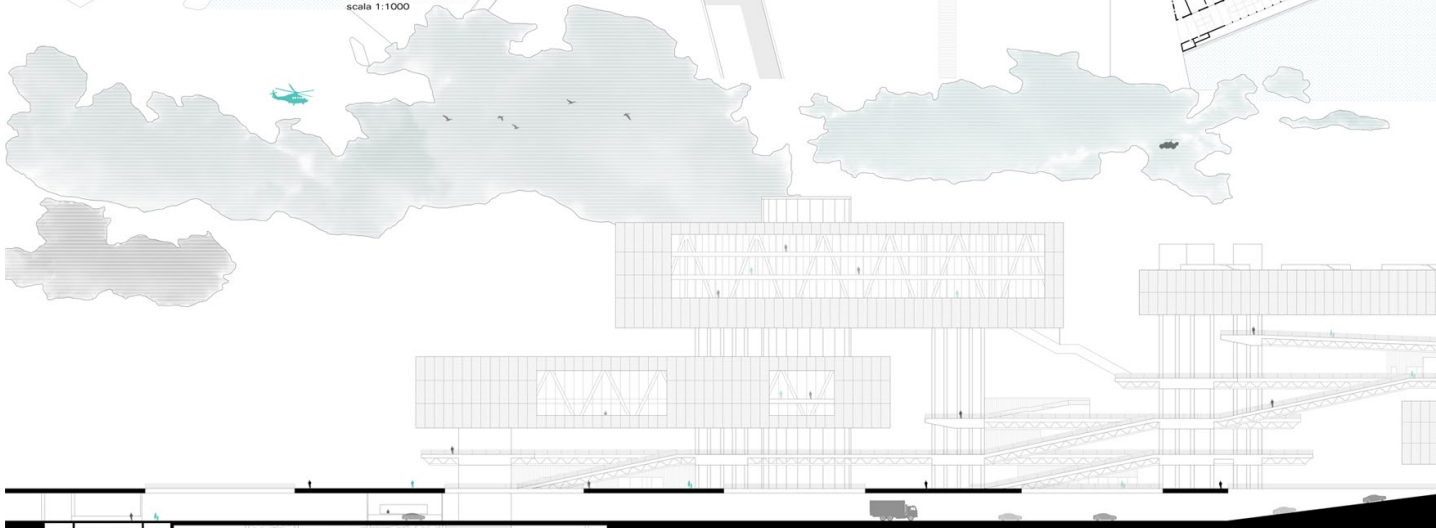
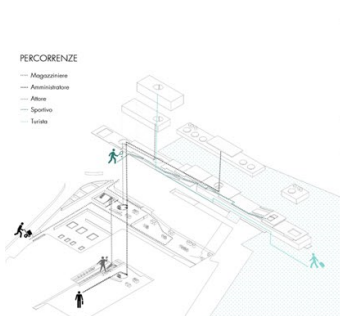
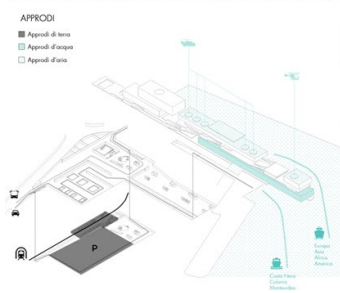
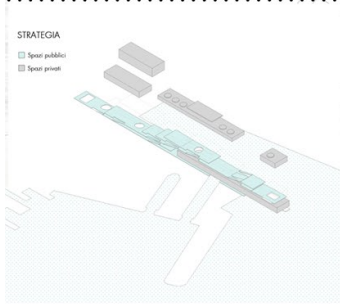
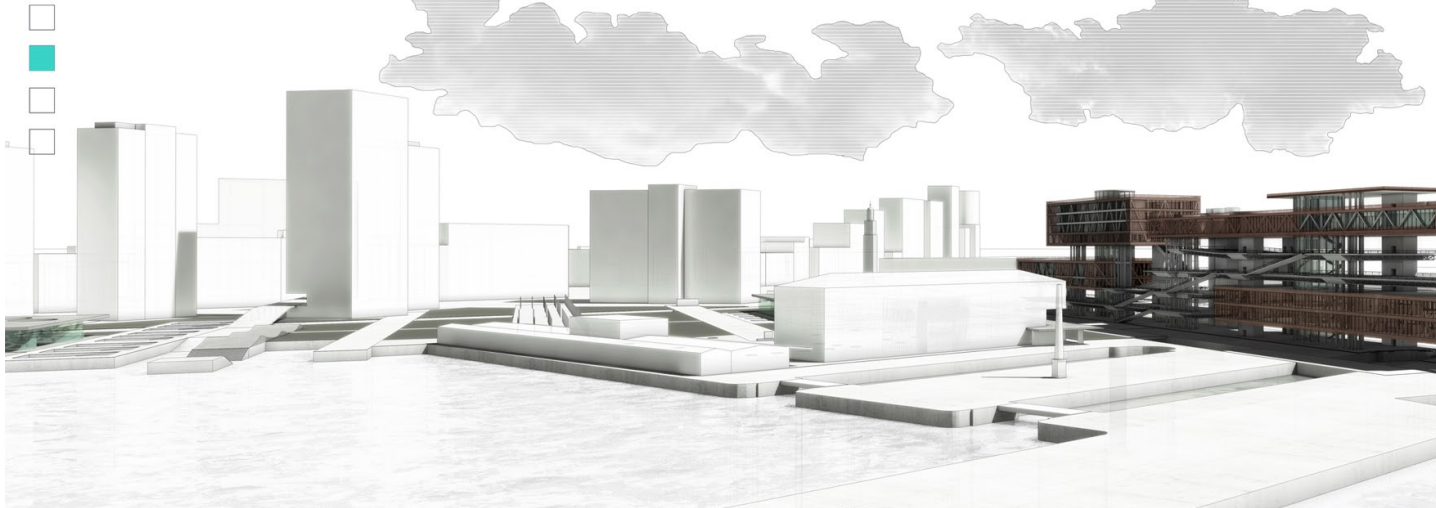
Barrio

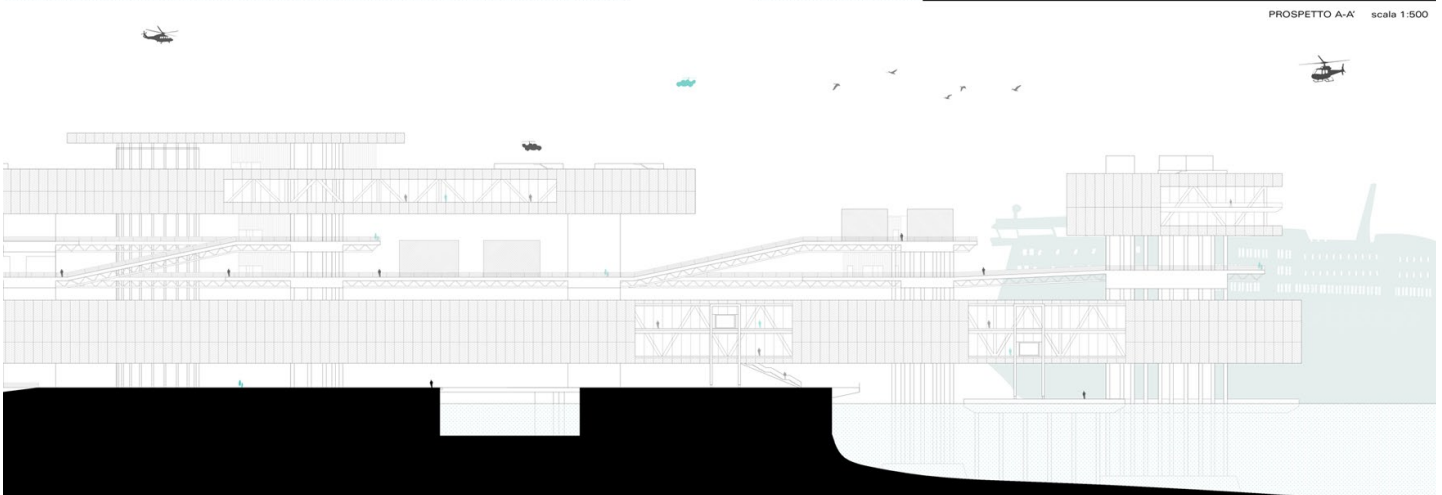
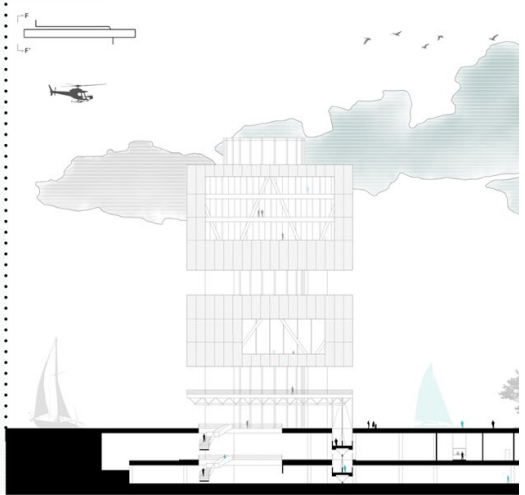
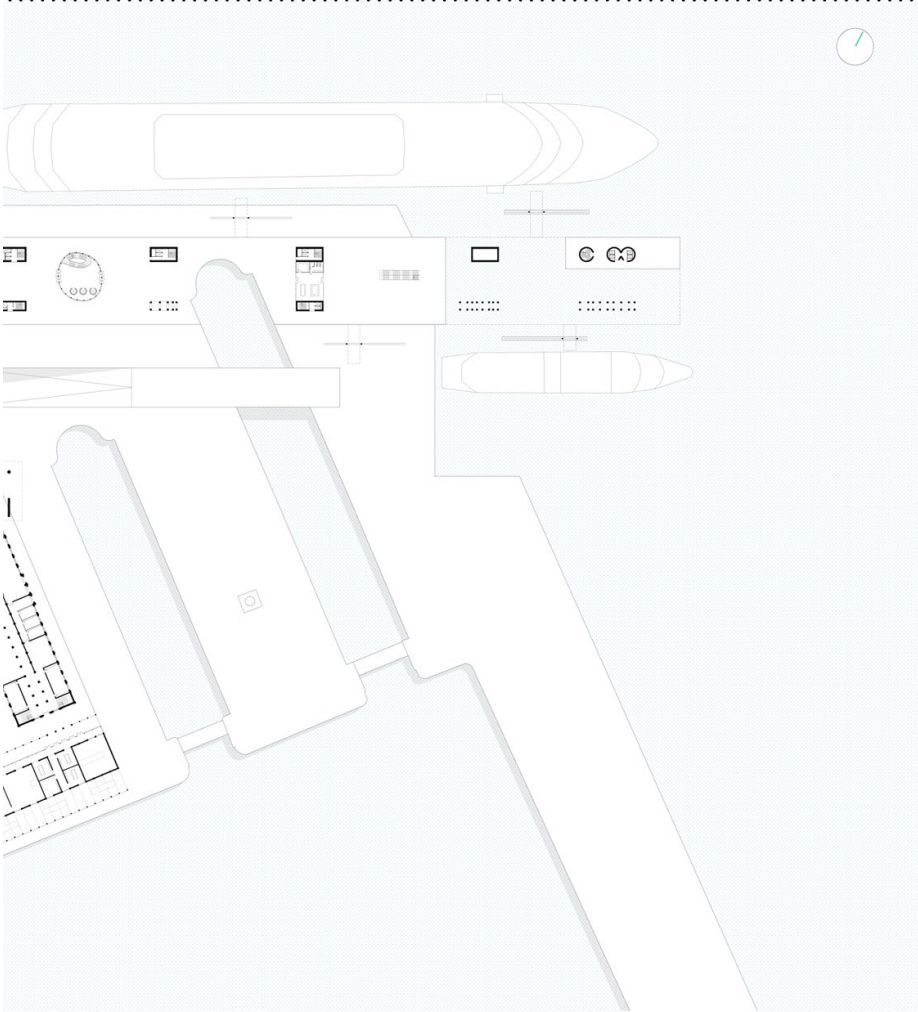
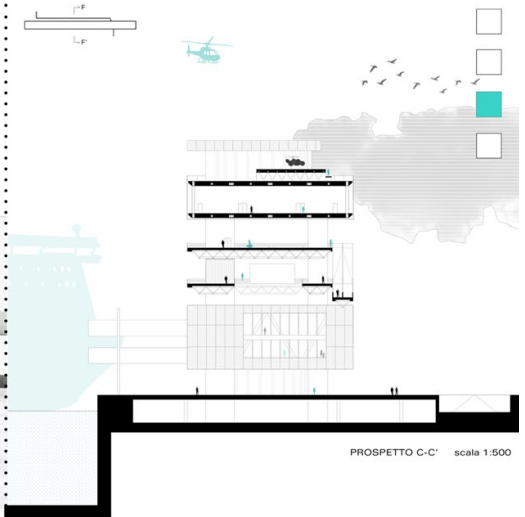
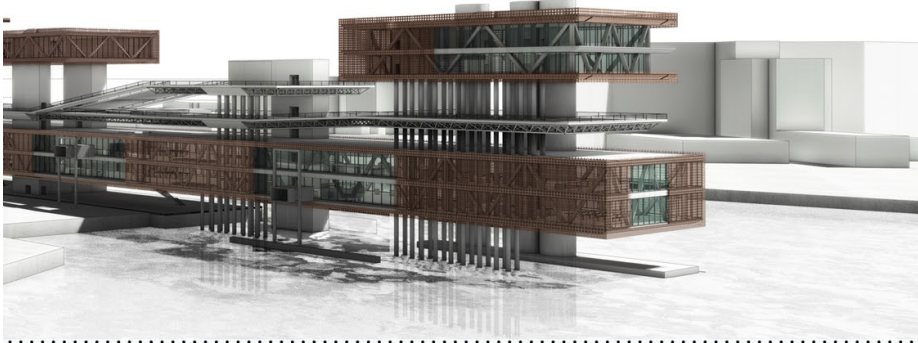
ASSONOMETRIA

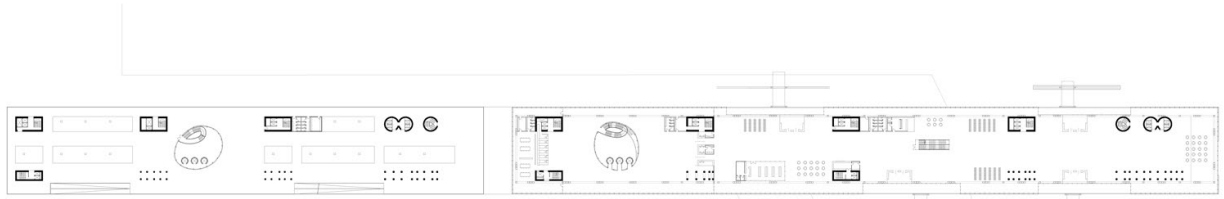


SEZIONE B-B

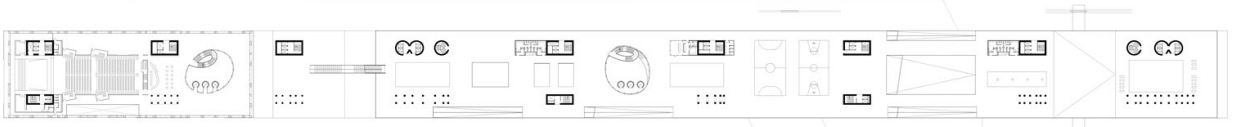
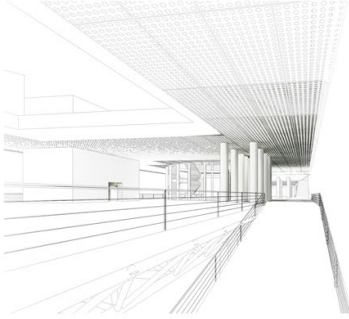




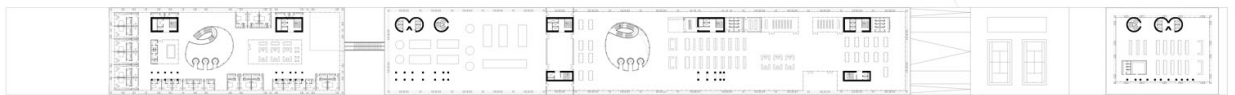
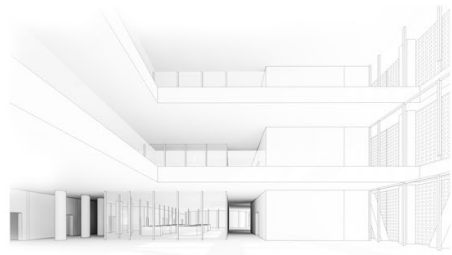




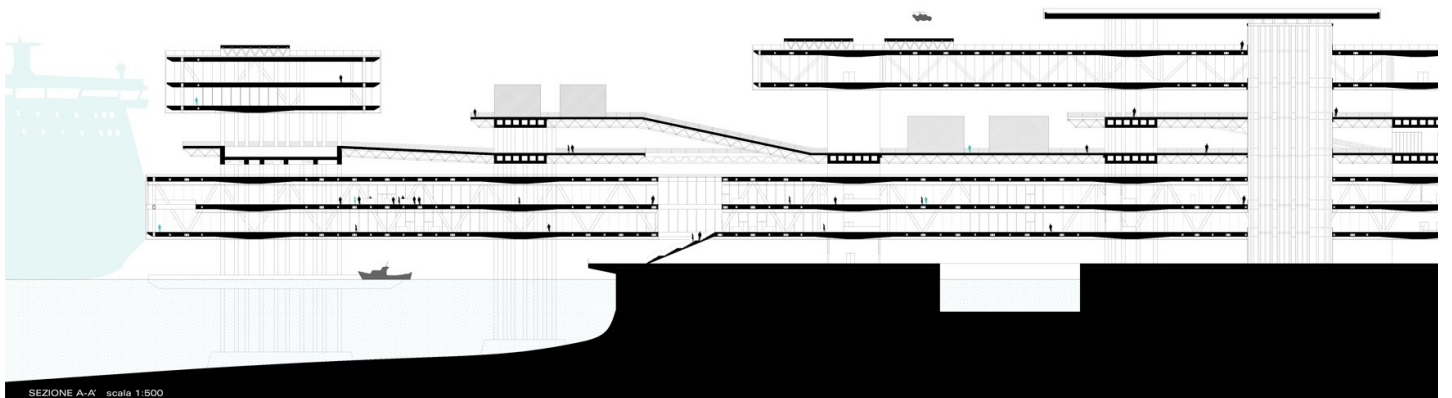
PIANTA QUOTA + 11.40 m  
scala 1:1000



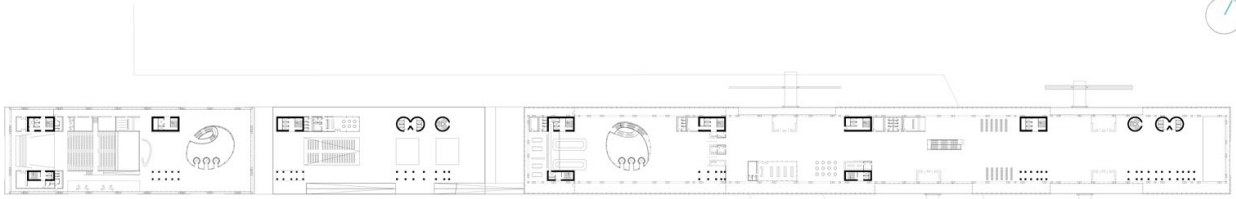
PIANTA QUOTA + 24.50 m  
scala 1:1000



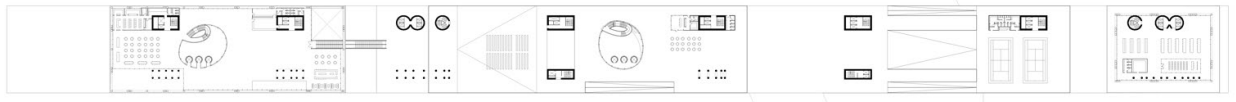
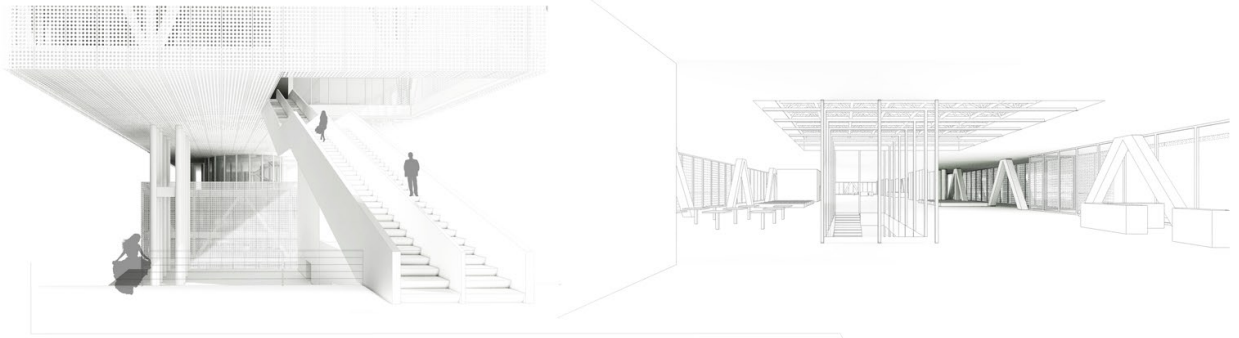
PIANTA QUOTA + 38.40 m  
scala 1:1000



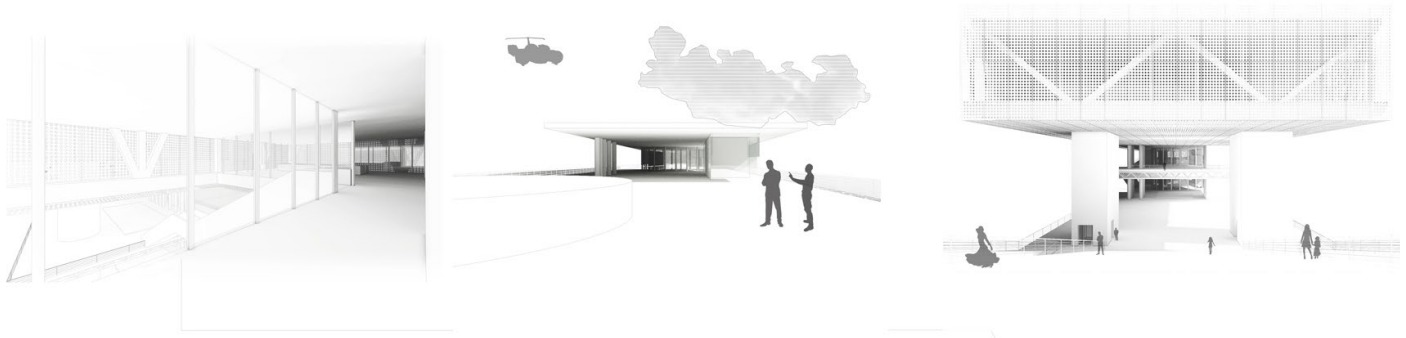
SEZIONE A-A' scala 1:500



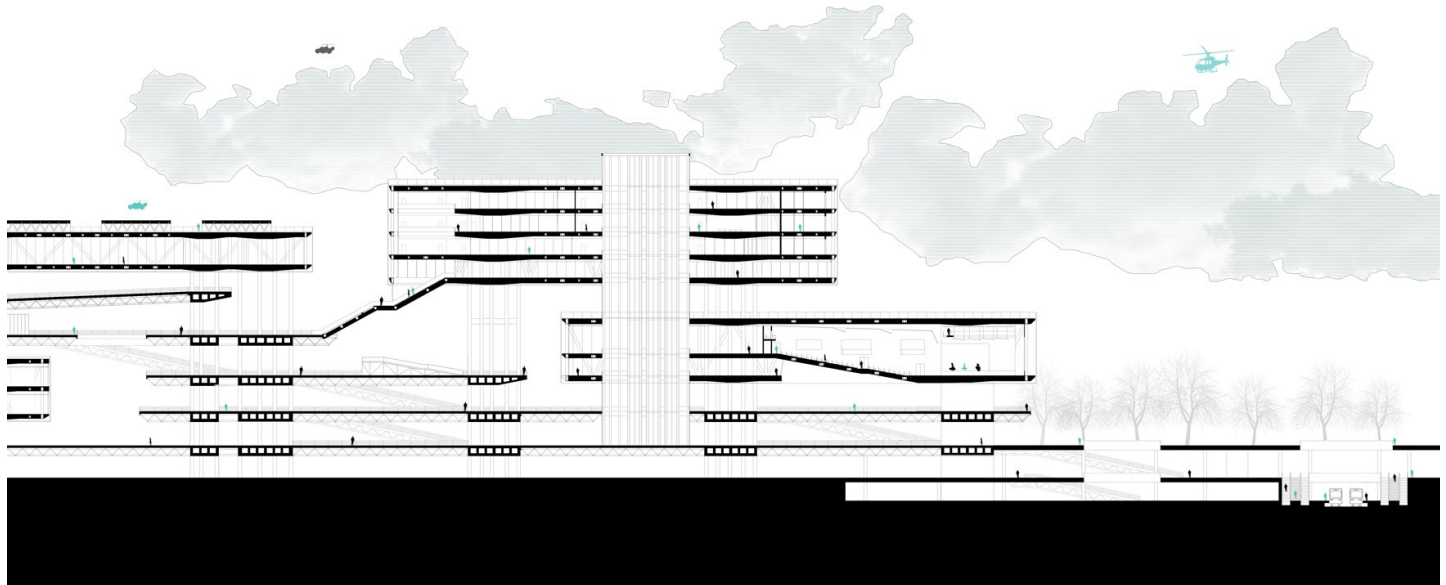
PIANTA QUOTA + 17.90 m  
scala 1:1000

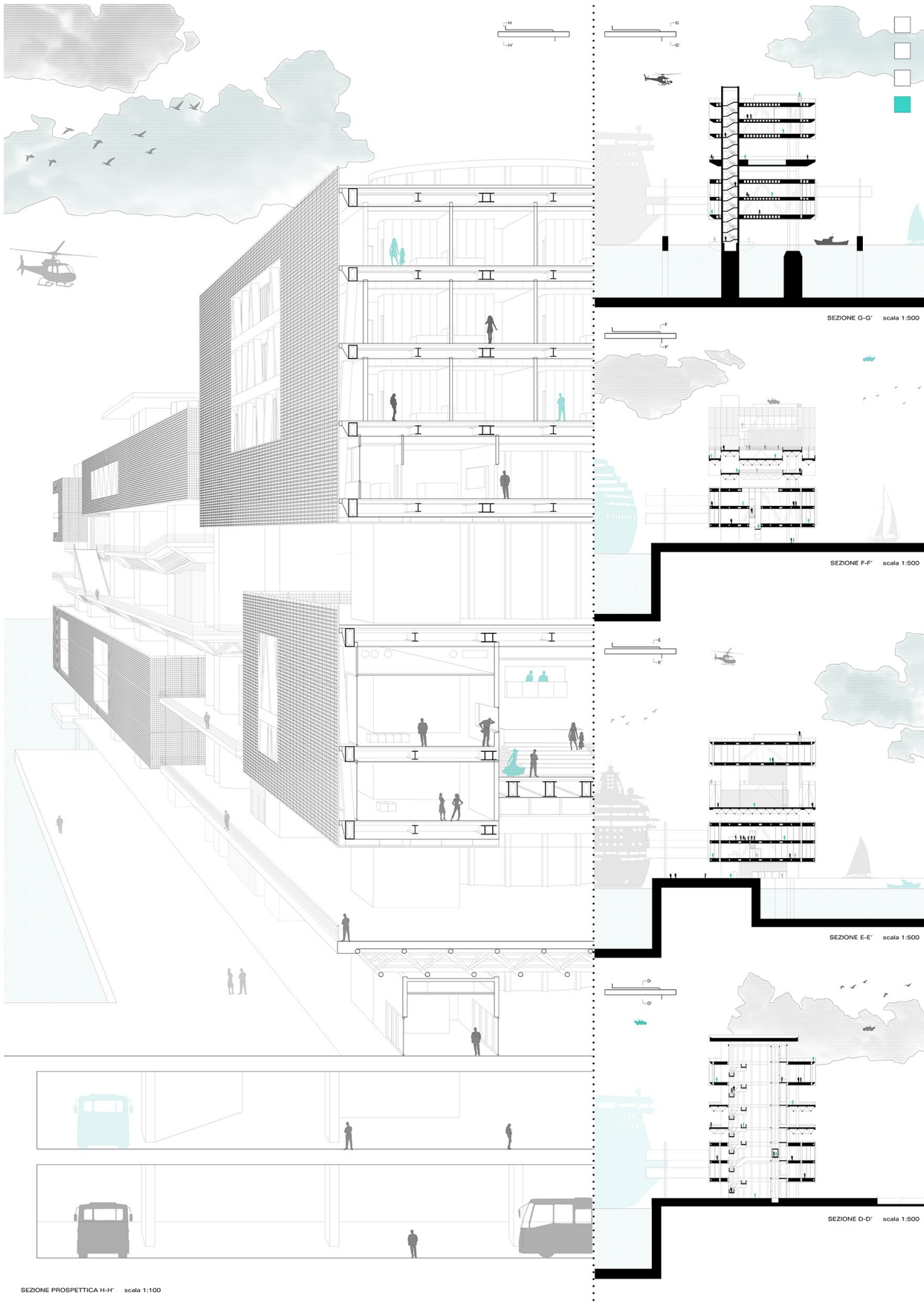


PIANTA QUOTA + 32.30 m  
scala 1:1000



PIANTA QUOTA + 43.30 m  
scala 1:1000





SEZIONE PROSPETTICA H-H' scala 1:100

SEZIONE G-G' scala 1:500

SEZIONE F-F' scala 1:500

SEZIONE E-E' scala 1:500

SEZIONE D-D' scala 1:500



LEGENDA

- 1. PARCHEGGIO
- 2. STAZIONE METROPOLITANA
- 3. IMBARCO TRAGHETTI
- 4. STAZIONAMENTO TAXI
- 5. STAZIONAMENTO AUTOBUS
- 6. CARICO E SCARICO
- 7. SERVIZI COMMERCIALI
- 8. RISTORANTE
- 9. UFFICI / PUNTO INFORMAZIONI
- 10. ATTRACCO TRAGHETTI
- 11. ATTRACCO CROCIERA
- 12. ATTRACCO GUARDIA COSTIERA
- 13. MERCATO
- 14. STAZIONE MARITTIMA
  - a. deposito bagagli
  - b. dogana
  - c. imbarco
  - d. ritiro bagagli
- 15. TEATRO
  - a. biglietteria
  - b. guardacassa
  - c. camerini
  - d. bar
- 16. CINEMA ALL'APERTO
- 17. PISTE DA BALLO
- 18. ATTREZZATURE SPORTIVE
  - a. reception
  - b. bar
  - c. ristorante
  - d. centro benessere
  - e. sala conferenze
  - f. biblioteca / mediateca
- 19. ALBERGO
  - a. ballò / corpo libero
  - b. squash
  - c. spogliatoio
  - d. calcio
  - e.asket
  - f. solarium
  - g. piscina
  - h. tennis
- 20. PALCO SPETTACOLI
- 21. BAR
- 22. IL/PRIANTI
- 23. UFFICI
- 24. CAPITANERIA DI PORTO
  - a. archivi / uffici
  - b. sala di controllo
  - c. atterraggio elicotteri
- 25. VERTIPORT
  - a. dogana

