



Laureando: Arianna Campanelli



TITOLO TESI: PROGETTO DI RICICLO DI INSEDIAMENTI PRODUTTIVI  
 RIUSO DELL'AUTOPORTO DI CASTELLALTO (TE) COME CENTRO DI SPERIMENTAZIONE  
 SULLE ENERGIE ALTERNATIVE

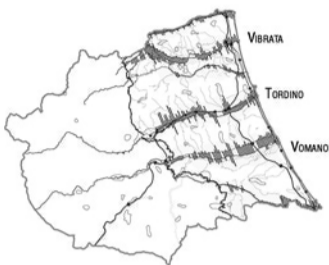
Relatore: prof. Marco d'Annunziis  
 Correlatore: arch. Sara Cipolletti

Nell'attuale contesto di paralisi produttiva, dovuta alla crisi economica, si è verificato un graduale processo di dismissione e svuotamento dei contenitori che saturano le aree industriali. Il fenomeno di inattività è stato registrato in misura rilevante anche nell'ambito della valle del Tordino. Queste emergenze hanno generato una quantità inesauribile di materiale architettonico, privo di qualità, frutto di cicli di vita brevi, esauriti o mai avviati, che muove la ricerca verso riflessioni finalizzate alla trasformazione e al "riciclo" di questi spazi ormai privi di identità. E' l'autoporto di Castellalto, a pochi chilometri dal capoluogo teramano, l'emblema delle opere incomplete a livello provinciale, una struttura in stato di abbandono che nasce come fulcro di un sistema di trasporto intermodale delle merci, ma mai veramente servita al tessuto economico locale.

Provincia di Teramo / ECONOMIA



DECENTRAMENTO PRODUTTIVO  
 seguito allo shock petrolifero del '73



DISTRETTO INDUSTRIALE  
 VIBRATA - TORDINO - VOMANO

**Imprese fallite: Teramo al secondo posto in Italia**  
 I dati del "Rapporto sull'economia", Crea (Istituto di ricerche), in crisi soprattutto commercio e edilizia. Segnalati settori del legno.

**Imprese fallite, Abruzzo al nono posto**  
 La graduatoria delle ditte che hanno chiuso, la provincia di Teramo è ottava.

**Imprese in crisi nel Teramano  
 Il 30% non farà investimenti**  
 Sondaggio di Confindustria: dati preoccupanti, per tante aziende difficoltà ad accedere al credito.

**ECONOMIA: L'ANNO ORRIBILE, OLTRE 12 MILA IMPRESE FALLITE NEL 2012**  
 Abruzzo: oltre 5.900 piccole imprese a rischio chiusura.

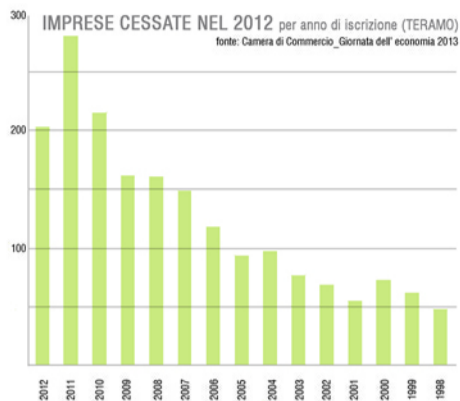
L'economia della provincia di Teramo: nella morsa della crisi alla ricerca di una nuova identità

**Imprese chiuse, Teramo è maglia nera**

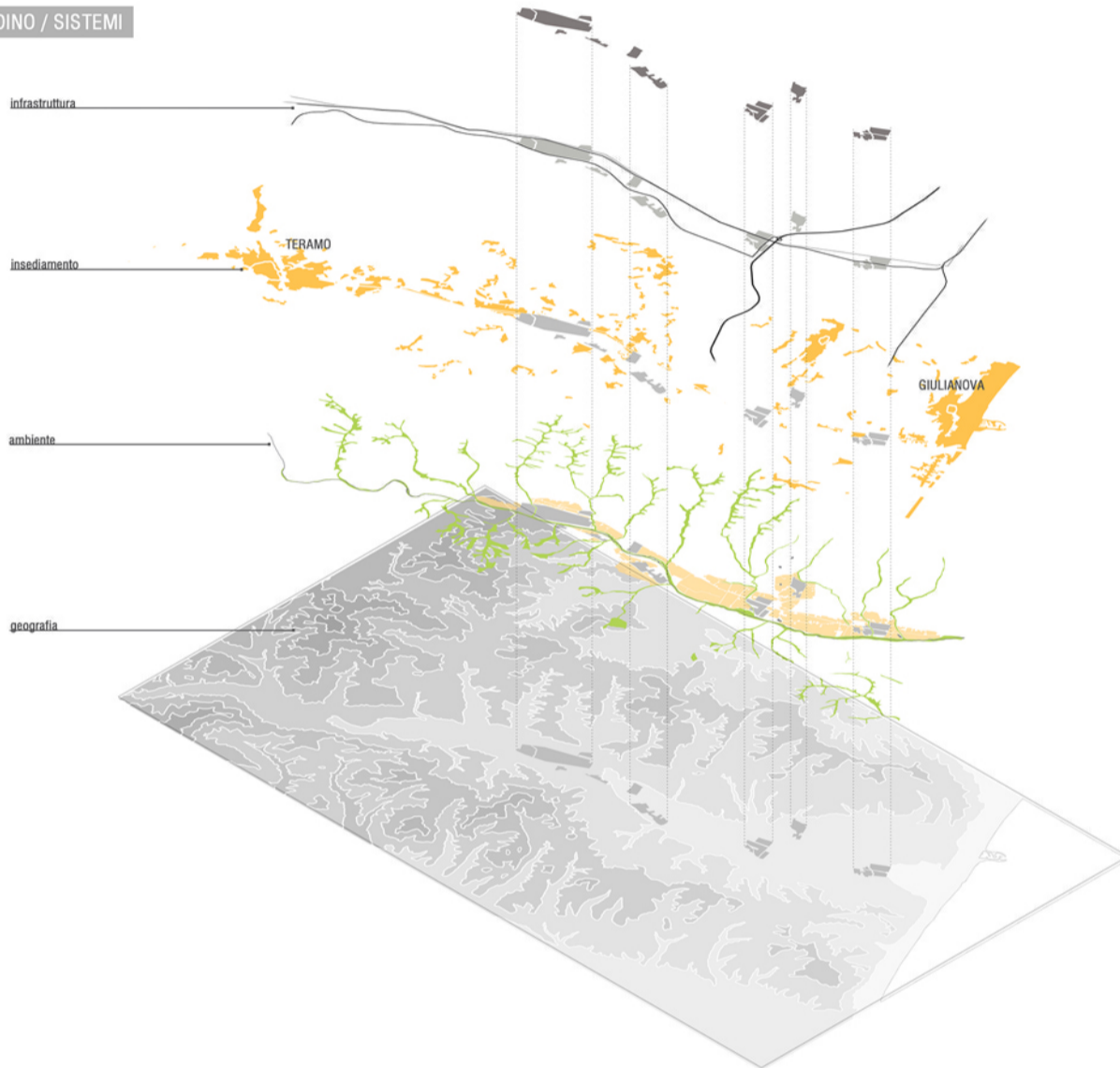
Crisi, l'Abruzzo è una regione in... cassa integrazione  
 Secondo uno studio della Cisl, la Cig in tutta la sua forma ha toccato quota 20 milioni di ore.

16 luglio 2013

**Teramo, crisi: chiuse 700 aziende**  
**Edilizia, sono fallite più di 400 imprese**  
 L'allarme di Ance e sindacati: «Serve subito un patto con le amministrazioni per salvare l'economia teramana».

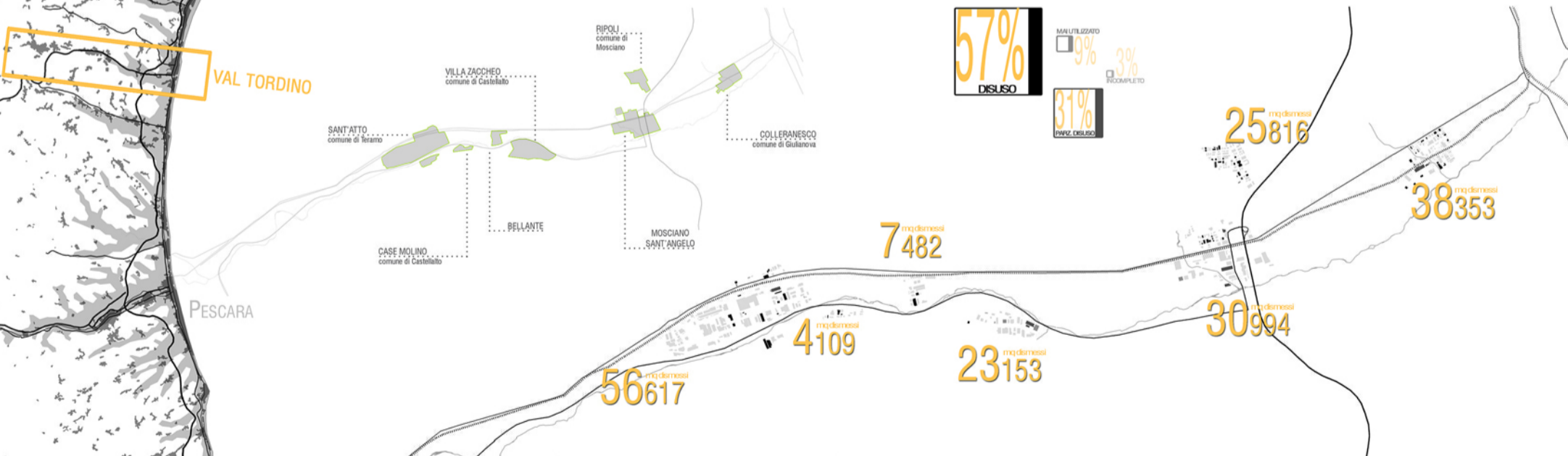


VAL TORDINO / SISTEMI

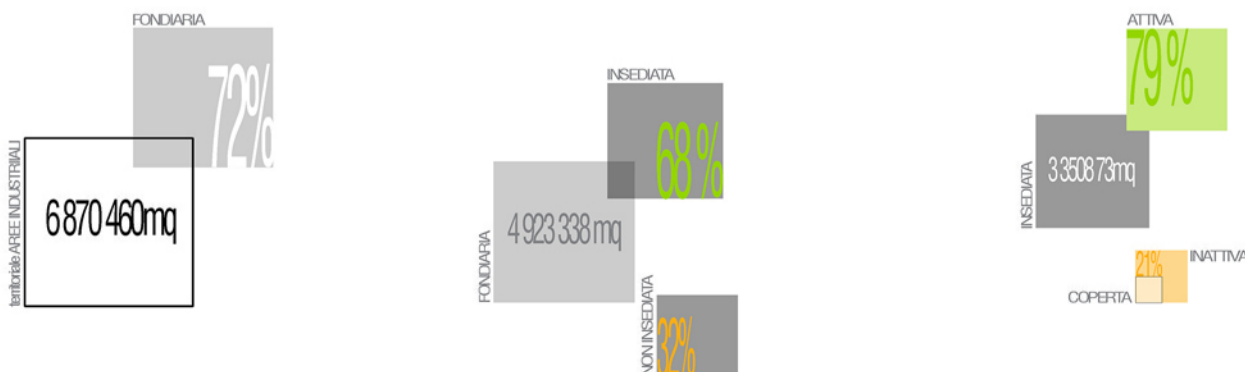


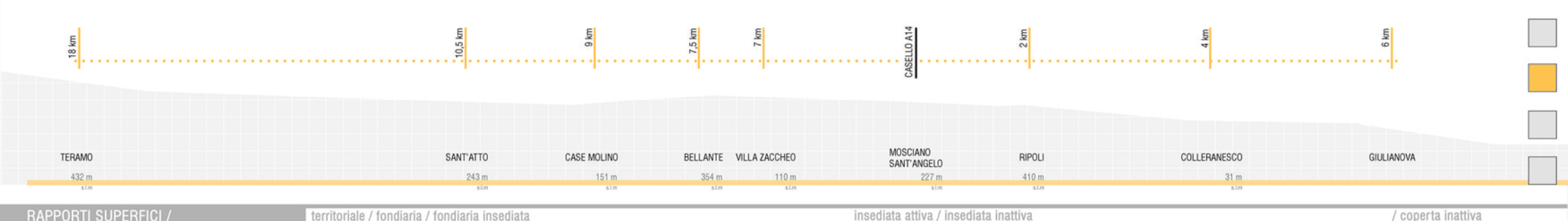
FENOMENO DISMISSIONE / / comparti / / tipologie / localizzazione

VAL TORDINO

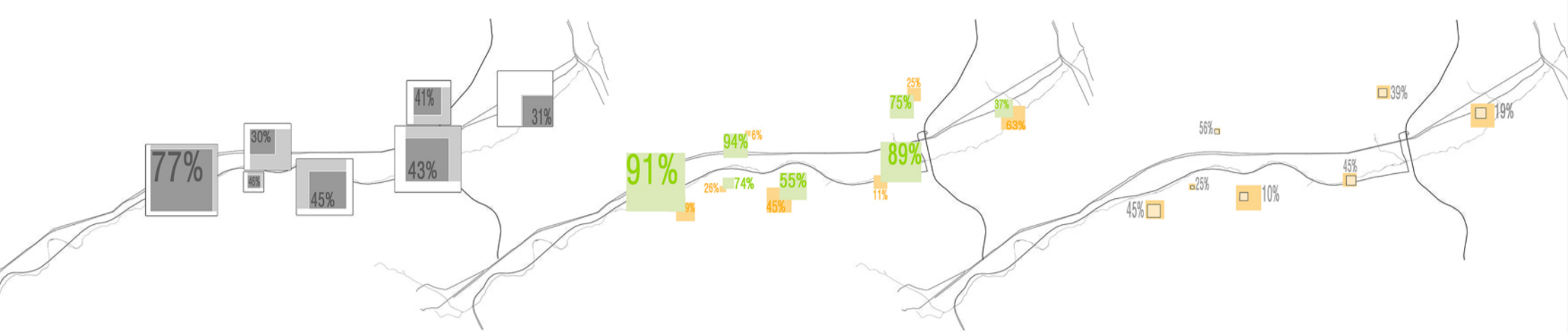


DATI COMPLESSIVI / INCIDENZA





RAPPORTI SUPERFICI / territoriale / fondiaria / fondiaria insediata      insediata attiva / insediata inattiva      / coperta inattiva



## SANT'ATTO

**SETTORI INDUSTRIALI PRESENTI**

**RELAZIONI CON SISTEMI LINEARI**

**APPARTENENZA**

**CARATTERI**

vicinanza CENTRO URBANO

**GRANDI imprese**

estensione

**GRANDI assi**

## Case Molino BELLANTE VILLA ZACCHEO

**SETTORI INDUSTRIALI PRESENTI**

**RELAZIONI CON SISTEMI LINEARI**

**ESCLUSIONE**

**INCLUSIONE**

**CARATTERI**

AREE AGRICOLE

uscita TERAMO-mare

**ZONE residenziali**

**AUTOPORTE incompiuto**

di RECENTE formazione

## RIPOLI MOSCIANO sant'angelo

**SETTORI INDUSTRIALI PRESENTI**

**RELAZIONI CON SISTEMI LINEARI**

**COMPLESSITA'**

**CARATTERI**

AREE AGRICOLE

**MIX funzionale**

COMMERCIALE artigianale INDUSTRIALE

casello A14

## COLLERANESCO

**SETTORI INDUSTRIALI PRESENTI**

**RELAZIONI CON SISTEMI LINEARI**

**LINEARITA'**

**CARATTERI**

vecchie industrie

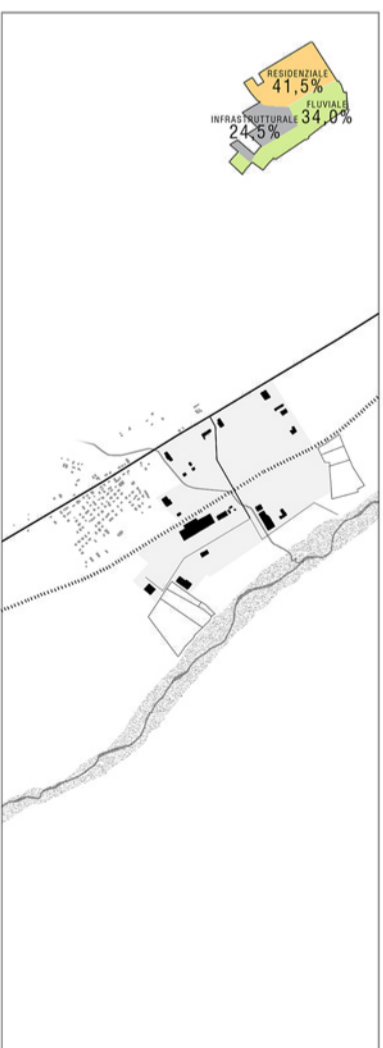
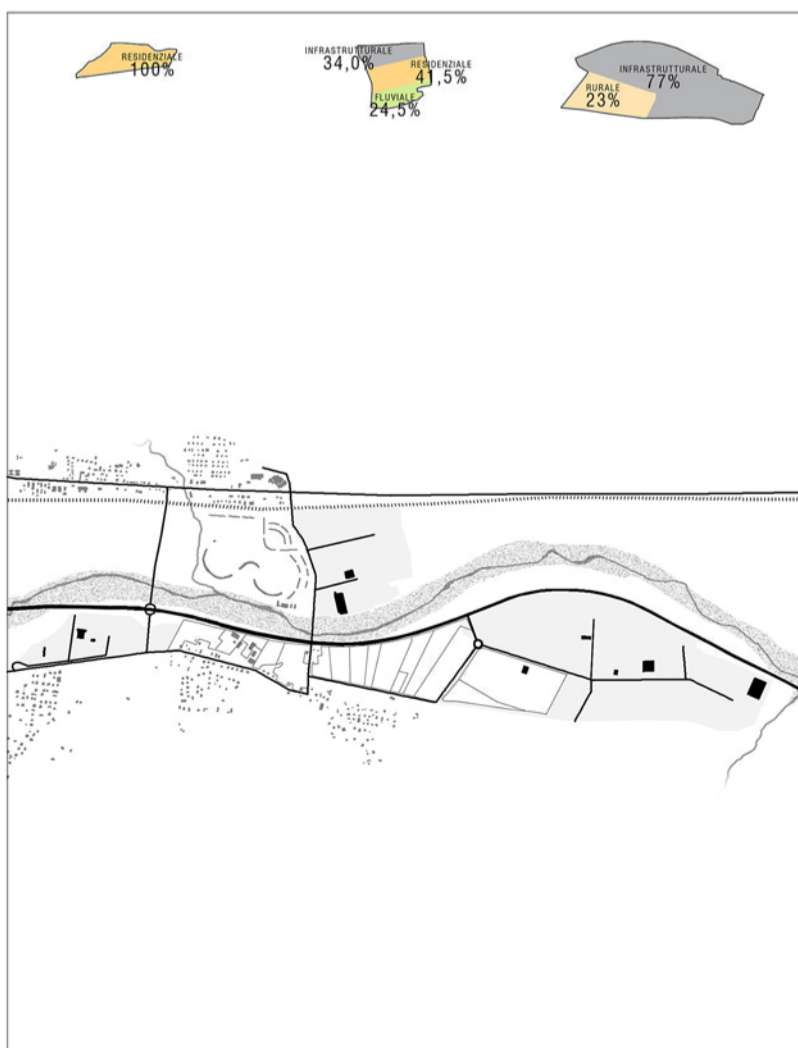
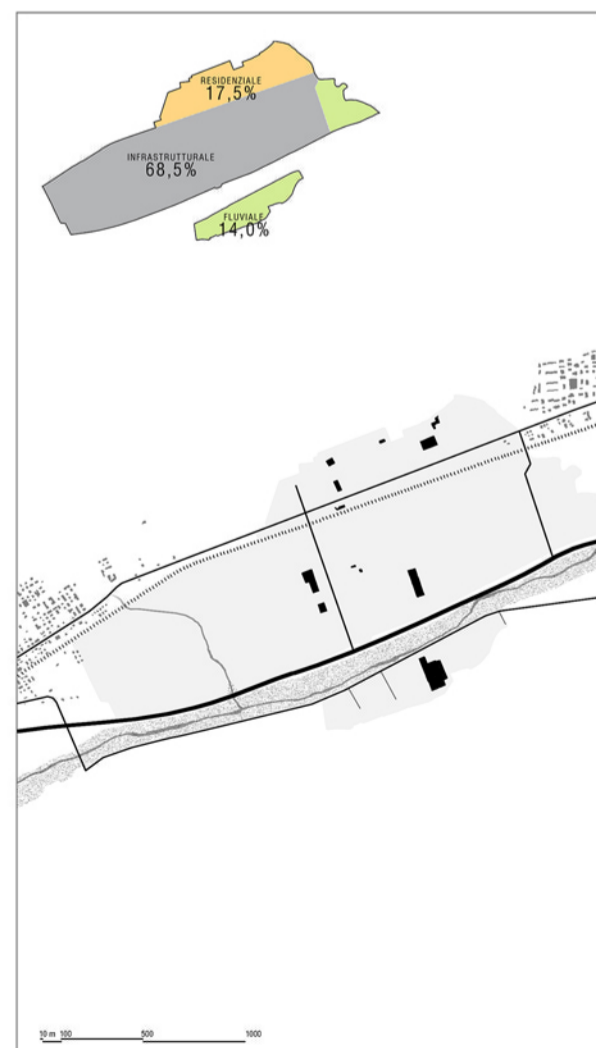
ferrovia

**NATURALITA'**

**RURALITA'**

**RAPPORTO FIUME**

### CAPANNONI INDUSTRIALI / RELAZIONI





TITOLO TESI: PROGETTO DI RICICLO DI INSEDIAMENTI PRODUTTIVI  
RIUSO DELL'AUTOPORTO DI CASTELLALTO (TE) COME CENTRO DI PRODUZIONE  
DELLE ENERGIE ALTERNATIVE

Relatore: prof. Marco d'Annunziis  
Correlatore: arch. Sara Cipolletti

Nell'attuale contesto di paralisi produttiva, dovuta alla crisi economica, si è verificato un graduale processo di dismissione e svuotamento dei contenitori che saturano le aree industriali. Il fenomeno di inattività è stato registrato in misura rilevante anche nell'ambito della valle del Tordino. Queste emergenze hanno generato una quantità inesauribile di materiale architettonico, privo di qualità, frutto di cicli di vita brevi, esauriti o mai avviati, che muove la ricerca verso riflessioni finalizzate alla trasformazione e al "riciclo" di questi spazi ormai privi di identità. E' l'autoporto di Castellalto, a pochi chilometri dal capoluogo teramano, l'emblema delle opere incomplete a livello provinciale, una struttura in stato di abbandono che nasce come fulcro di un sistema di trasporto intermodale delle merci, ma mai veramente servita al tessuto economico locale.

Laureando: Eleonora Capriotti

PIANO D'AREA

CASEMOLINO: VILLA ZACCHEO

DEFINIZIONE PROGRAMMA FUNZIONALE

STRATEGIA TERRITORIALE

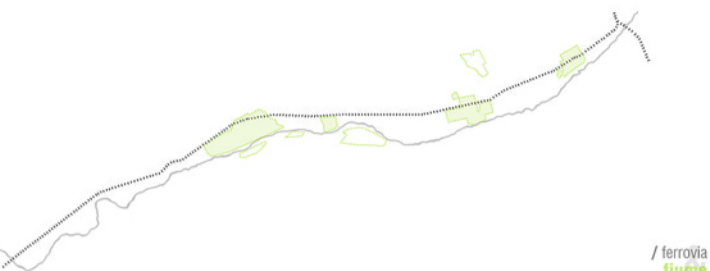
sito previsto



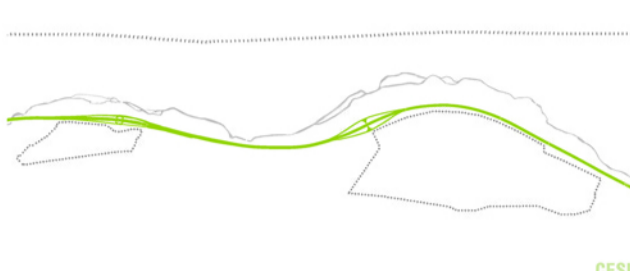
RIDUZIONE del consumo di suolo  
RIUSO delle superfici inattive

- istruzione
- direzionale
- sportiva
- interesse comune
- commerciale

- sperimentazione energie alternative
- servizi all'infrastruttura



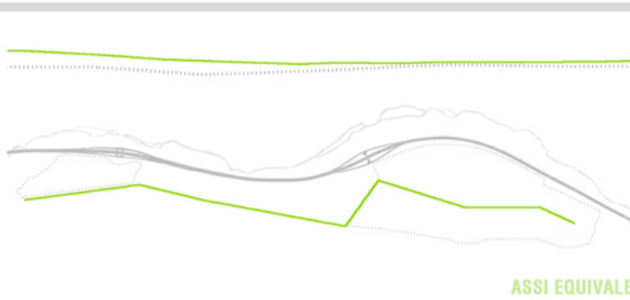
ferrovia fiume



CESURA



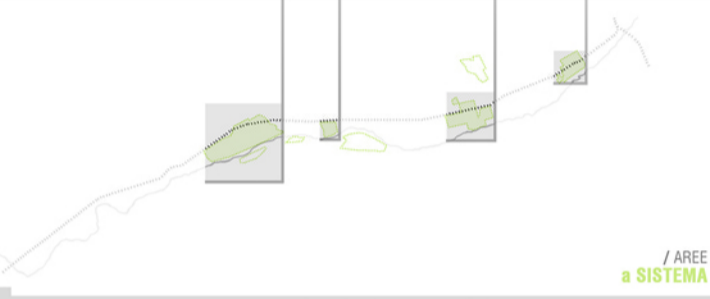
AREE di PROGETTO



ASSI EQUIVALENTI



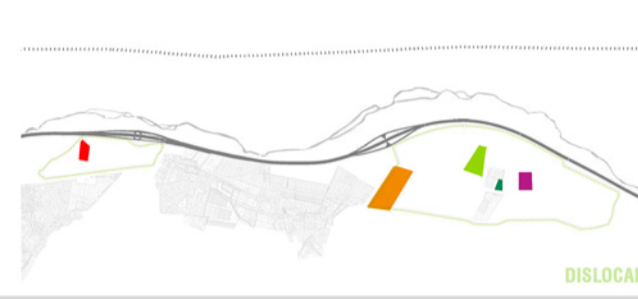
PRG PREVISIONE



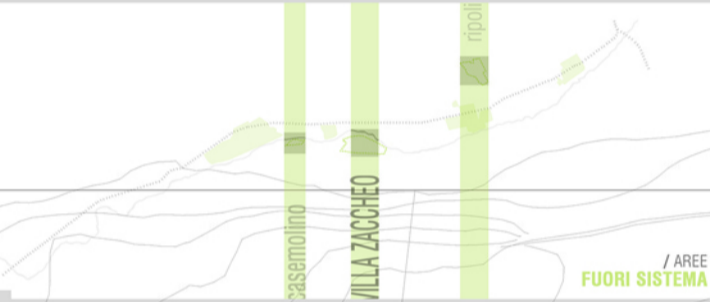
AREE a SISTEMA



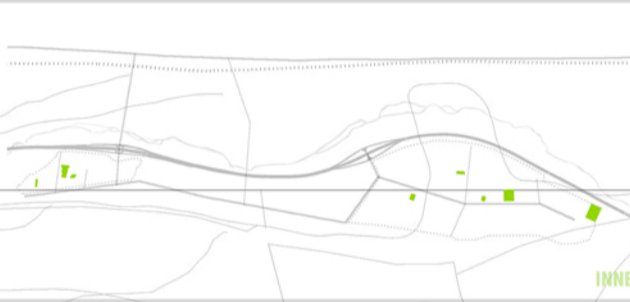
TRASVERSALI



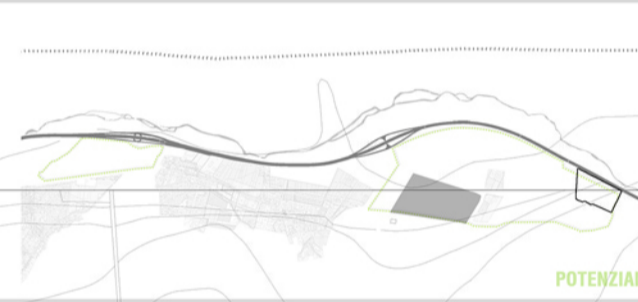
PRG DISLOCAMENTO



AREE FUORI SISTEMA



INNESTI



PRG POTENZIAMENTO

MASTERPLAN /



1/ ACCESSIBILITÀ

2/ INATTIVITÀ

3/ TASSELLI



SUPERFICI E RENDIMENTI



PLANOMATERICO / scala 1.2000



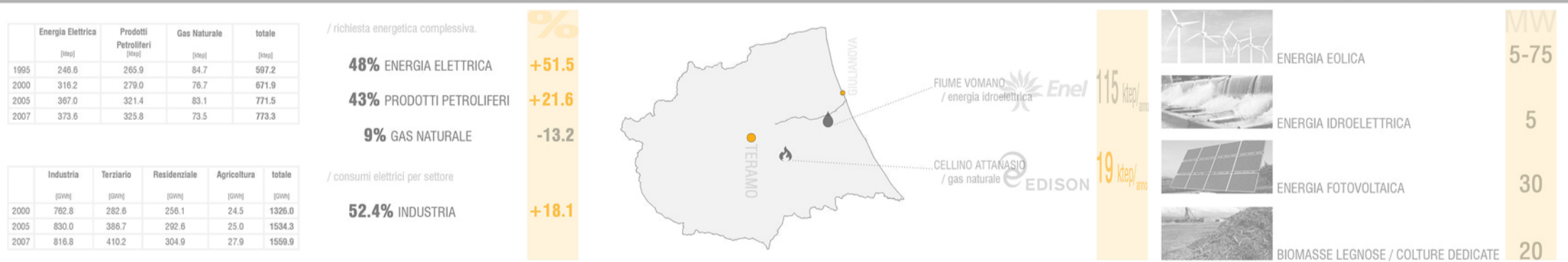
BIOCOMBUSTIBILI / TIMELINE



ENERGIA / PROCESSO.



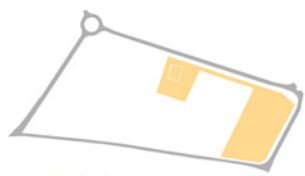
Provincia di TERAMO /



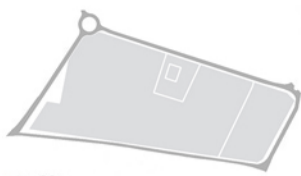
Provincia di TERAMO /



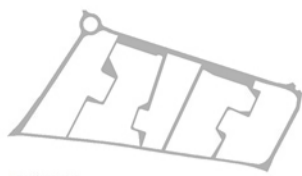
CONCEPT /



/ STATO ATTUALE



/ PLACCA



/ FRATTURE



/ VOLUMI



/ TESSITURE



/ FILAMENTI



SPECIE VEGETALI /

MASTERPLAN / scala 1 : 2000

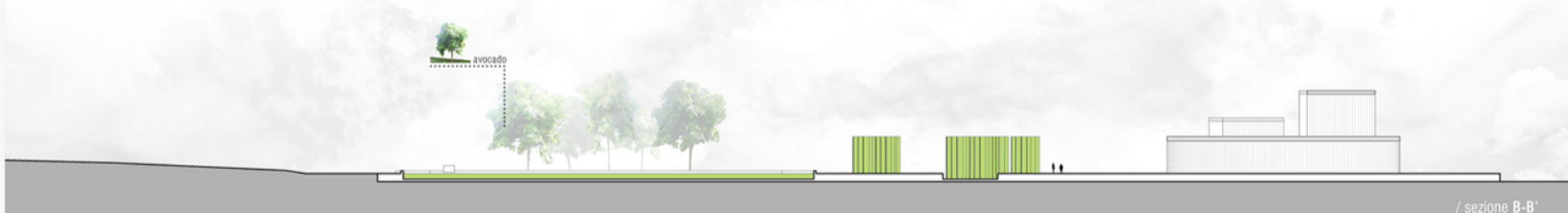
/ sezione A-A'

GEN FEB MAR APR MAG GIU LUG AGO SET OTT NOV DIC

	AVOCADO (Persea americana)	
	RICINO (Ricinus communis)	
	MANDORLO (Prunus dulcis)	
	ARACHIDE (Arachis hypogaea)	
	COLZA (Brassica napus)	
	SENAPE NERA (Brassica nigra)	
	SOIA (Glycine max)	
	GIRASOLE (Helianthus annuus)	
	LINO (Linum usitatissimum)	
	TABACCO (Nicotiana tabacum)	
	GRANOTURCO (Zea mays)	



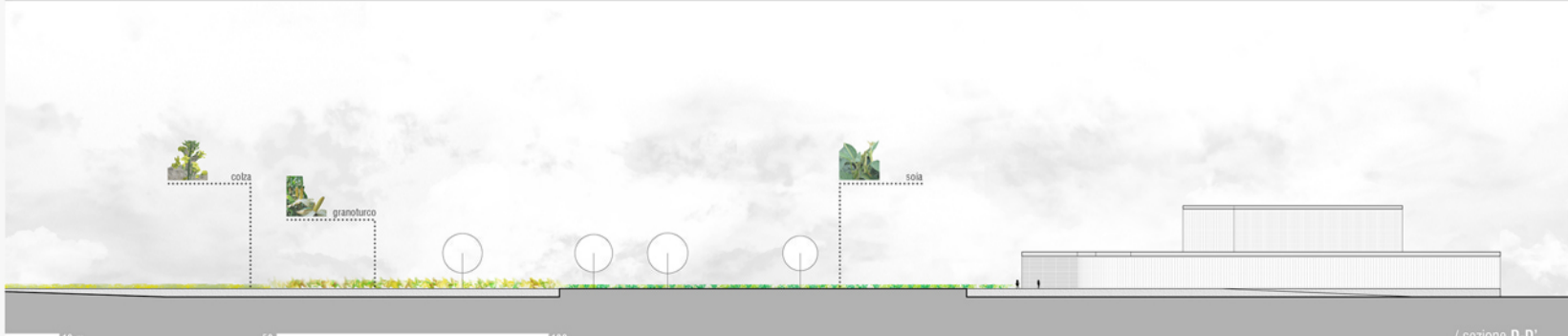
SEZIONI /



/ sezione B-B'



/ sezione C-C'



/ sezione D-D'

/ CICLO vegetativo

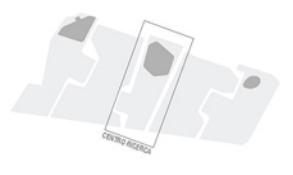


GEN FEB MAR APR MAG GIU LUG AGO SET OTT NOV DIC



GEN FEB MAR APR MAG GIU LUG AGO SET OTT NOV DIC





/ AZIONI

PREESISTENZA

**riATTIVARE**

STRUTTURA

**riORGANIZZARE**

FORME

**riGENERARE**

ACCESSI

**riCONNETTERE**

FUNZIONI

**riDESTINARE**

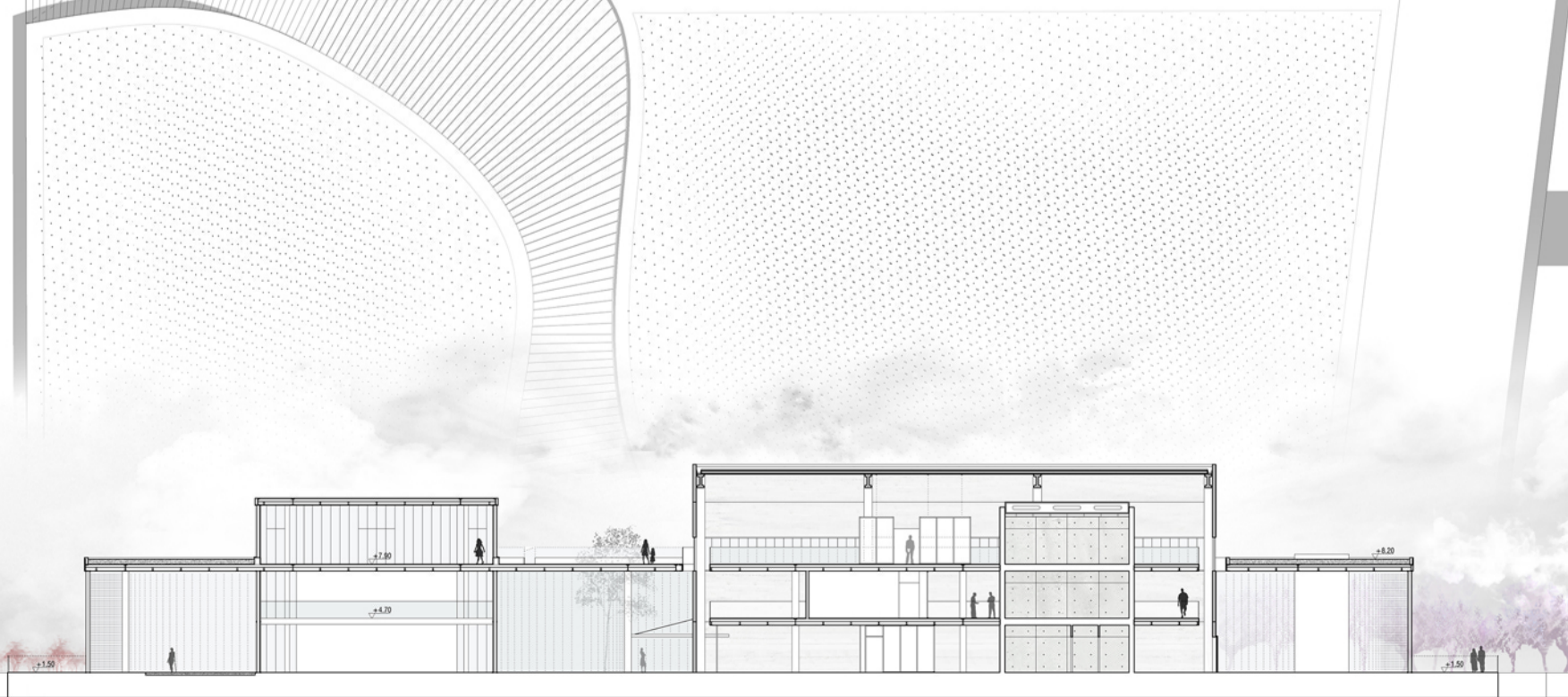
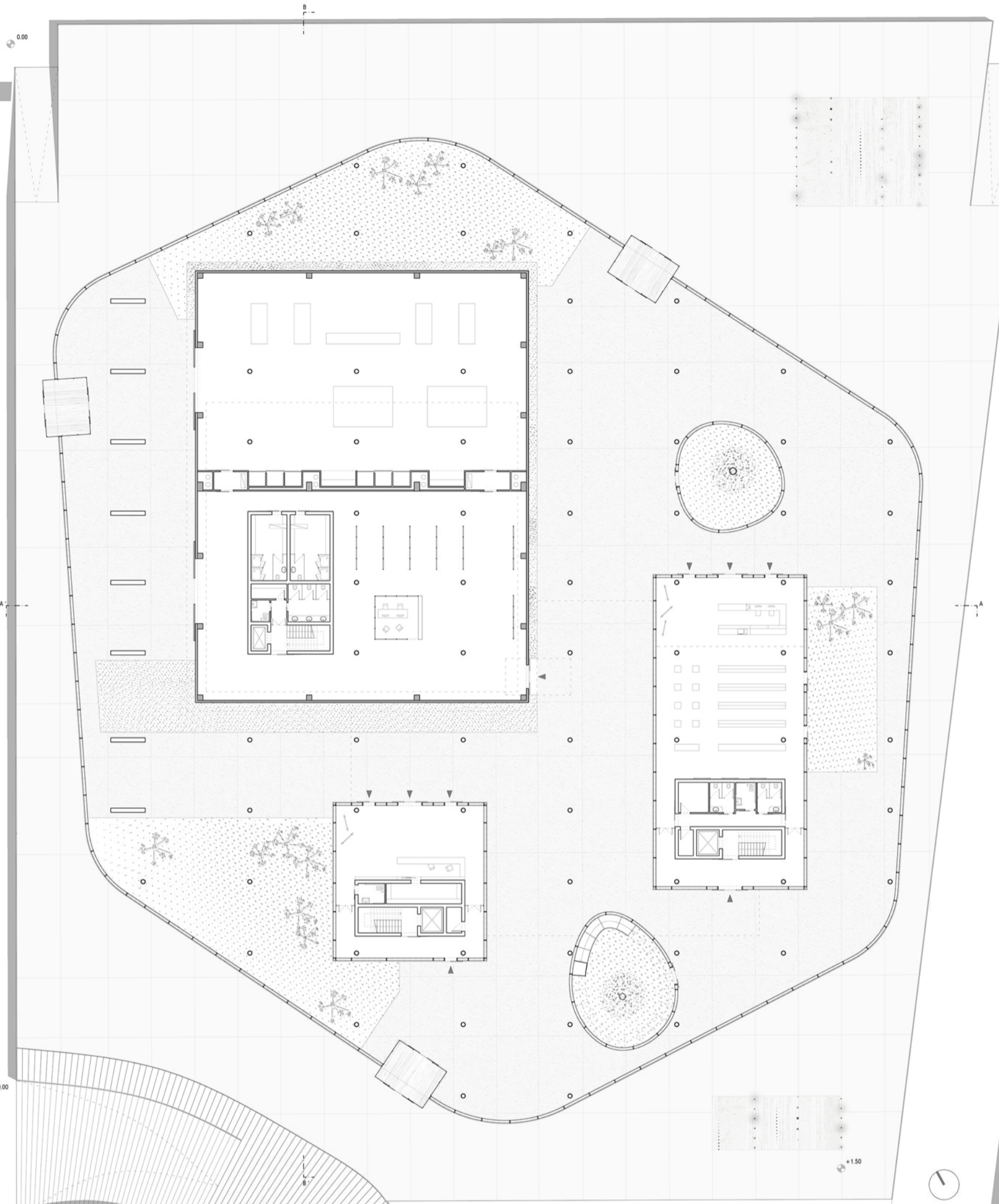
centro RICERCA  
ENERGIE  
ALTERNATIVE

CONFERENZE  
meeting  
materiale  
MULTIMEDIALE

PUBBLICO  
Informazioni

VERDE

**riCOLORARE**

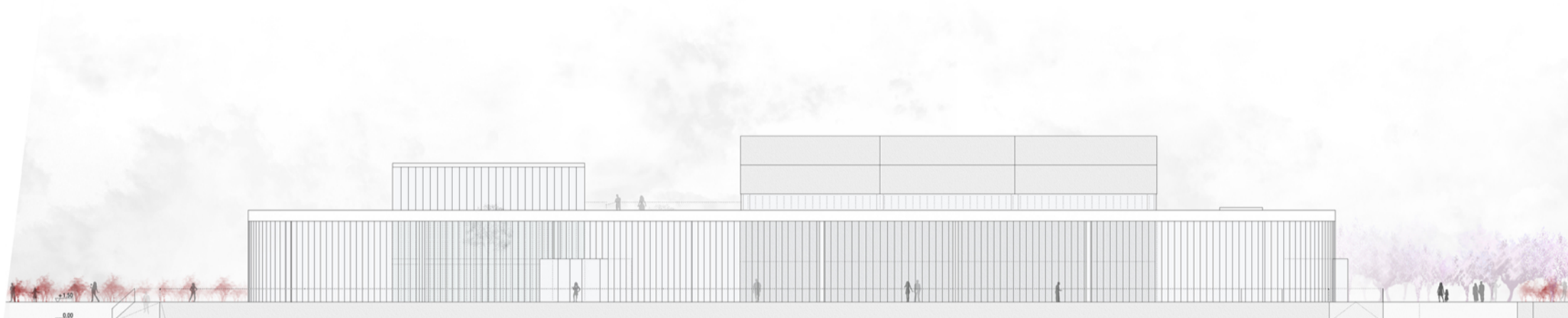
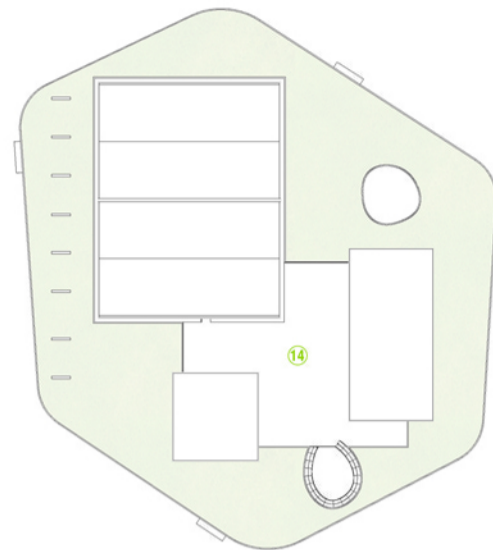
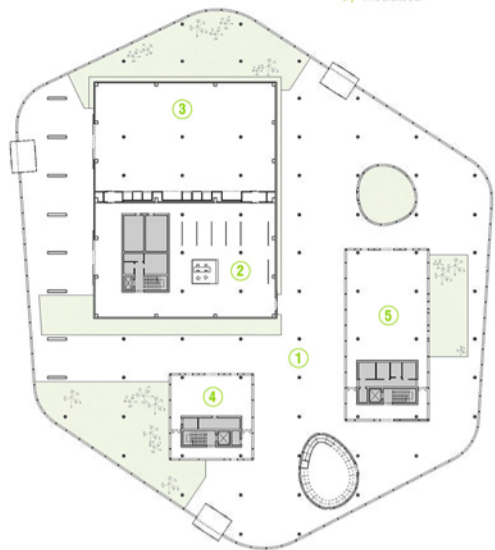


- 1 / piazza coperta
- 2 / ingresso centro ricerca
- 3 / sala macchine
- 4 / informazioni
- 5 / mediateca

- 5 / mediateca
- 6 / aule ricerca
- 7 / sale controllo
- 8 / shop

- 9 / sala riunioni
- 10 / bacheca
- 11 / laboratori
- 12 / bar
- 13 / sala conferenze

- 14 / piazza



/ PROSPETTO NORD

/ elementi prefabbricati

/ piattaforma in c.a.

/ pilastri in acciaio

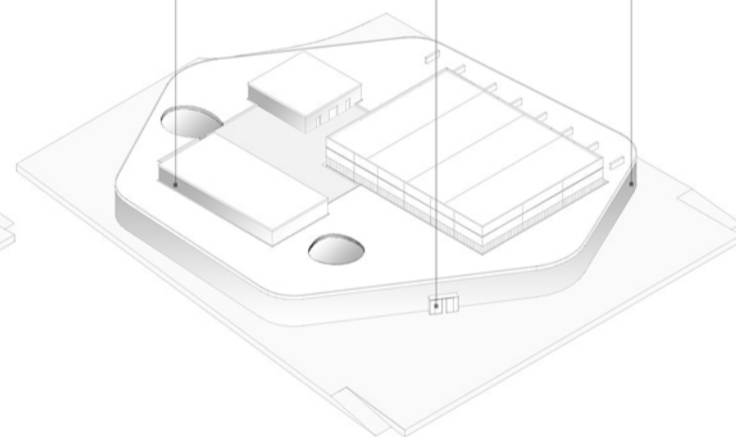
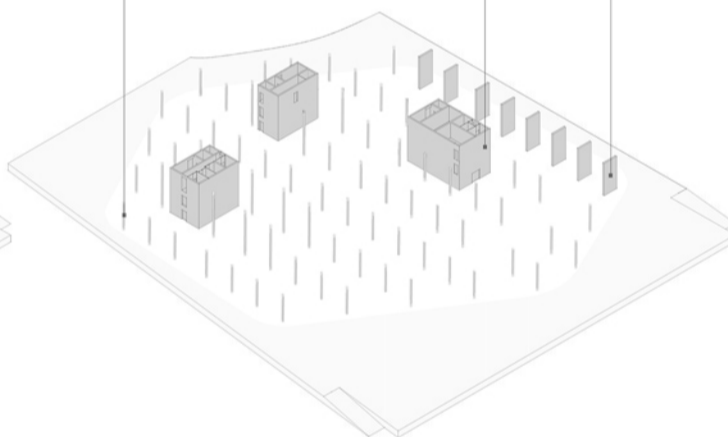
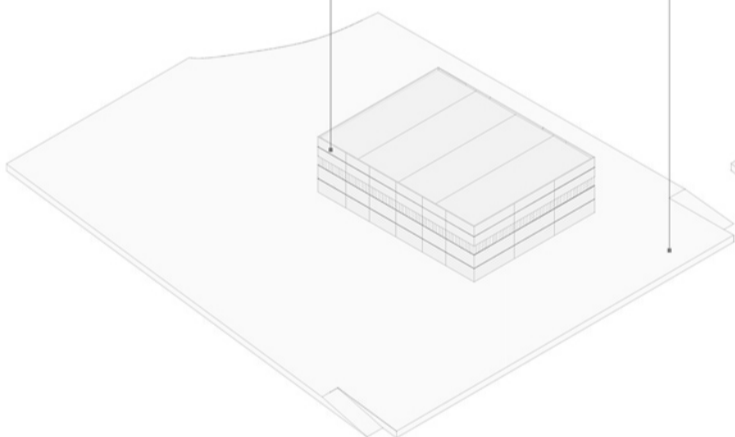
/ blocchi in c.a.

/ setti in c.a.

/ involucro in pvc

/ involucro in pvc

/ blocco ingresso



/ PROSPETTO OVEST



/ SEZIONE B-B'

