



Laureanda: Martina Stortini

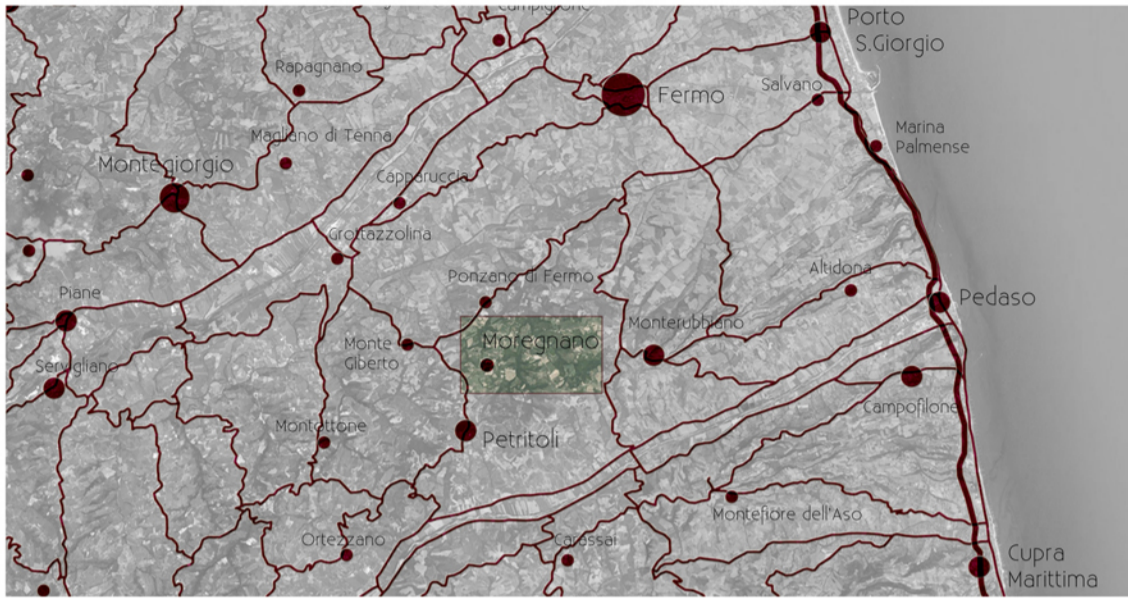


TITOLO TESI: Moregnano: riconversione e valorizzazione di un edificio del borgo

Relatore: prof. Nicola Flora

Correlatore: prof. Salvatore Santuccio

L'intervento ha come scopo principale quello della rivitalizzazione del borgo, attraverso tre step: incrementare la rete dei trasporti con i paesi vicini, creare nuovi appartamenti adeguati alle nuove esigenze, fornire un insieme di nuovi servizi utili alla cittadinanza. La parte che è stata sviluppata vede la ristrutturazione di due edifici adiacenti, posti all'ingresso del borgo, che si affacciano alla piazza principale. Le due ali laterali contengono ora nuove unità abitative mentre il nuovo blocco centrale fornisce i servizi necessari. La piazza è stata ridisegnata a formare una leggera cavea che funga da punto d'incontro. Il giardino retrostante è stato invece recuperato ed aperto alla cittadinanza. Con questo intervento i vecchi contenitori caduti ormai in disuso vengono riempiti di nuove funzioni necessarie sia ai vecchi cittadini che alle nuove famiglie, generando una spinta verso l'integrazione di queste ultime.

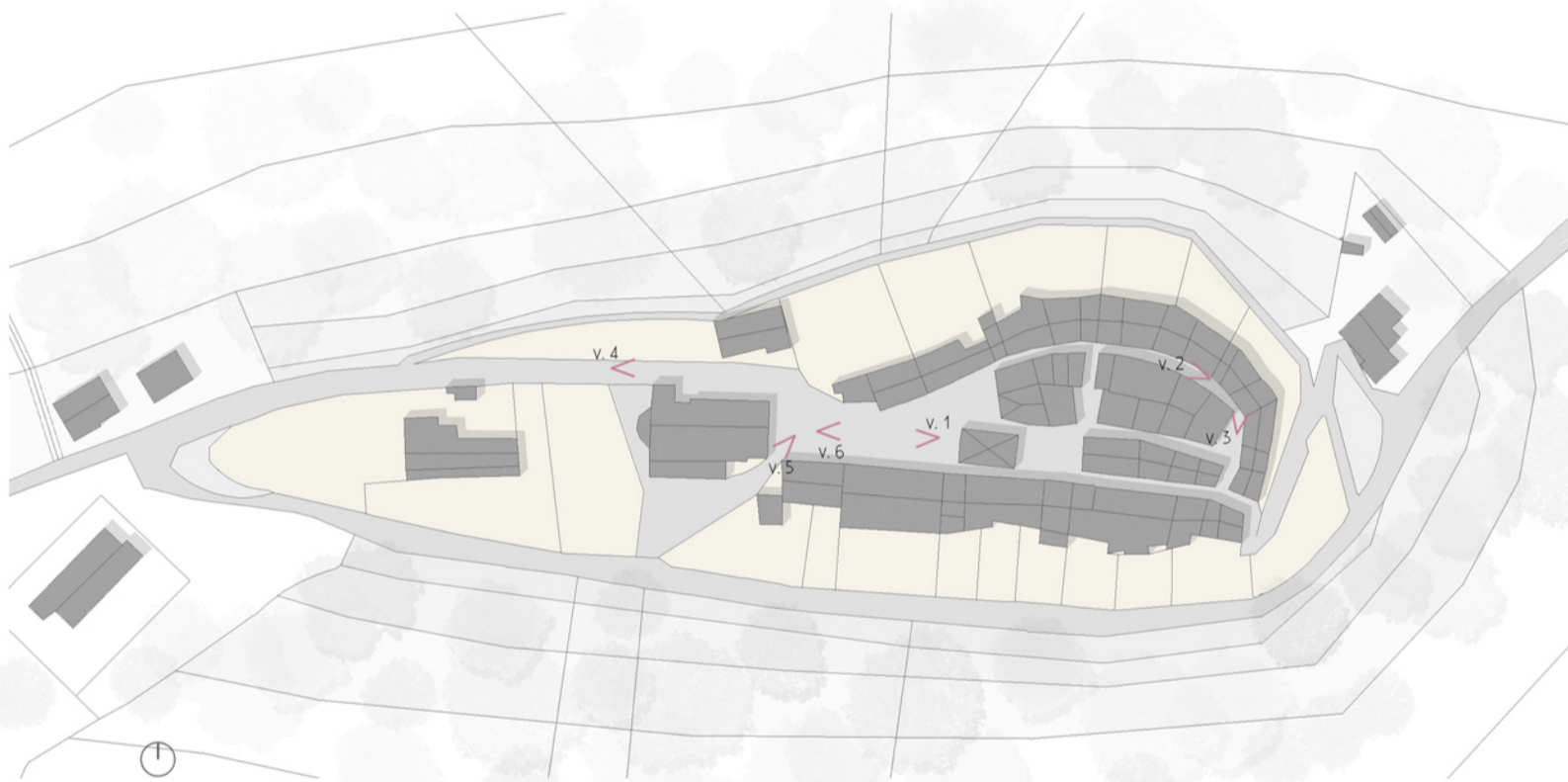


Inquadramento

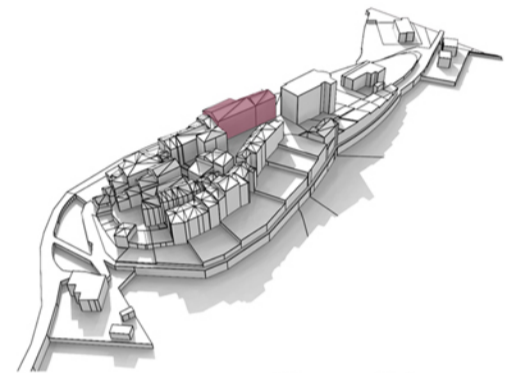


Foto del borgo

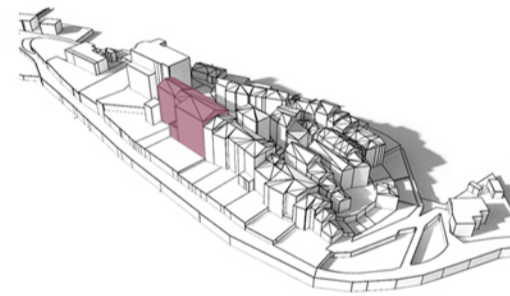
MILLE BATTUTE
FONT: VERDANA



Planivolumetrico del borgo _ scala 1:1500



Viste prospettiche
del borgo



1_ Vista Est della piazza dei SS. Vittore e Corona



2_ Vista in Via da Bora



3_ Scorcio in Via da Bora



4_ Vista dell'ingresso al Borgo



5_ Scorcio verso la vallata sud



6_ Vista della piazza e della chiesa dei SS. Vittore e Corona



Strada comunale di Sotto
Strada provinciale di Torchiaro
Via da Bora
Via da Sole



Vuoti



Pieni



Piazza SS. Vittore e Corona
Piazza di Via Marzo
Affaccio panoramico



Chiesa dei SS. Vittore e Corona
Ex Palazzo Comunale



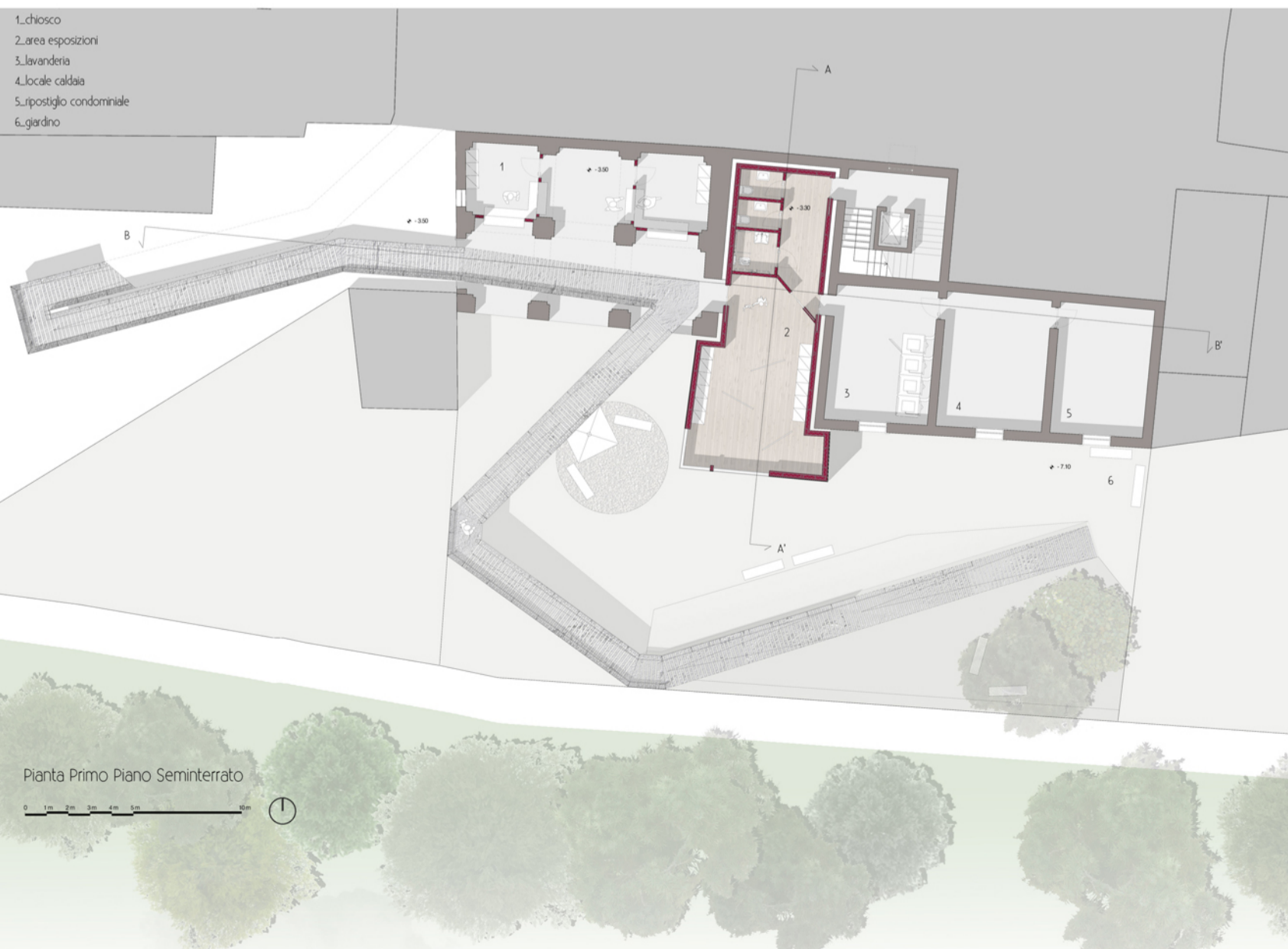
Orti e verde privato



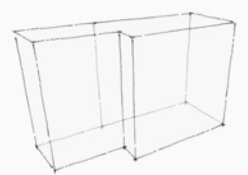
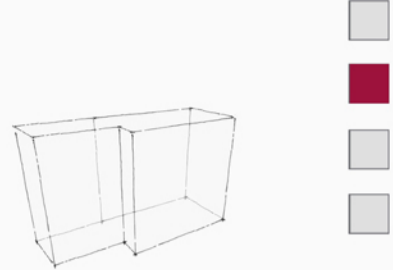
Prospetto Est



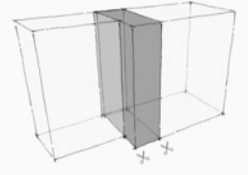
Prospetto Sud



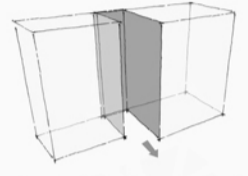
Pianta Primo Piano Seminterrato



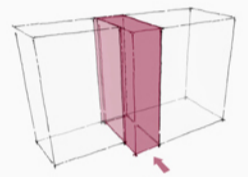
Volume iniziale: l'unione dei due edifici adiacenti, Palazzo Comunale e Palazzo Trenta.



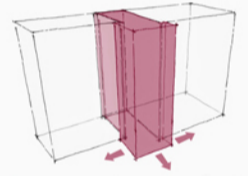
Nuova partizione: individuazione di un'area centrale che è di confine tra i due palazzi.



Sottrazione: rimozione di questa area, creando così due ali laterali distinte tra loro.

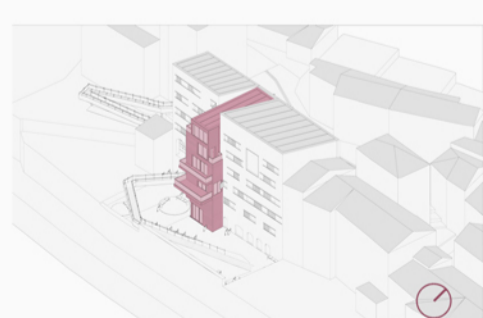
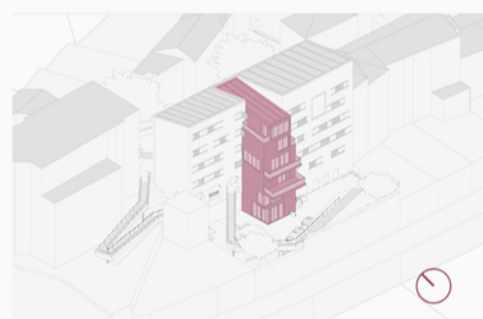


Addizione: aggiunta di una nuova volumetria che sostituisce la precedente, con nuove funzioni



Modellazione: adattamento della configurazione iniziale alle nuove esigenze e scopi, con la prerogativa dell'affaccio sul panorama.

Viste assometriche



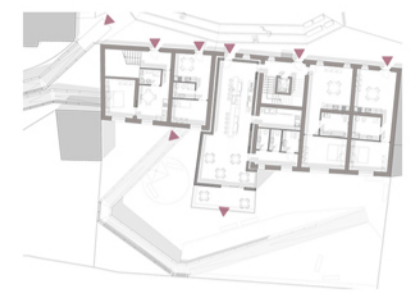


- livello +3 _ sala lettura / area computer
- livello +2 _ area nido
- livello +1 _ area fitness
- livello 0 _ bar/caffetteria
- livello -1 _ servizi comuni - sala esposizioni
- livello -2 _ sala riunioni / home theatre

Sezione A - A'

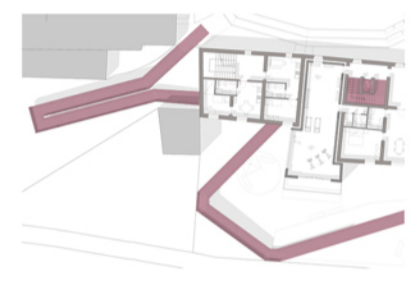
Accessi e percorsi

Si accede all'edificio a tre livelli differenti. La piazza e la passerella conducono in modi diversi al piano terra, al primo piano interrato e al giardino.



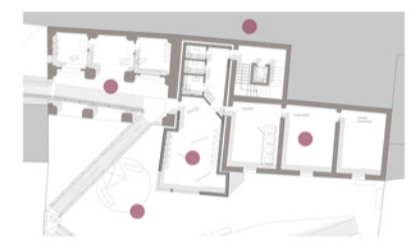
Servizi di distribuzione

Il passaggio tra i vari livelli è garantito da scale, ascensori e passerella esterna.



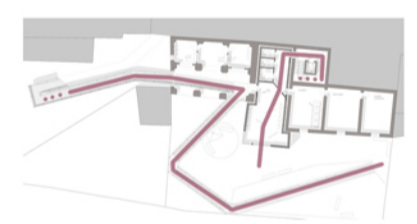
Locali comuni

Nuove aree a disposizione dei cittadini: piazza, giardino, loggia, bar, sala esposizioni, zona fitness...



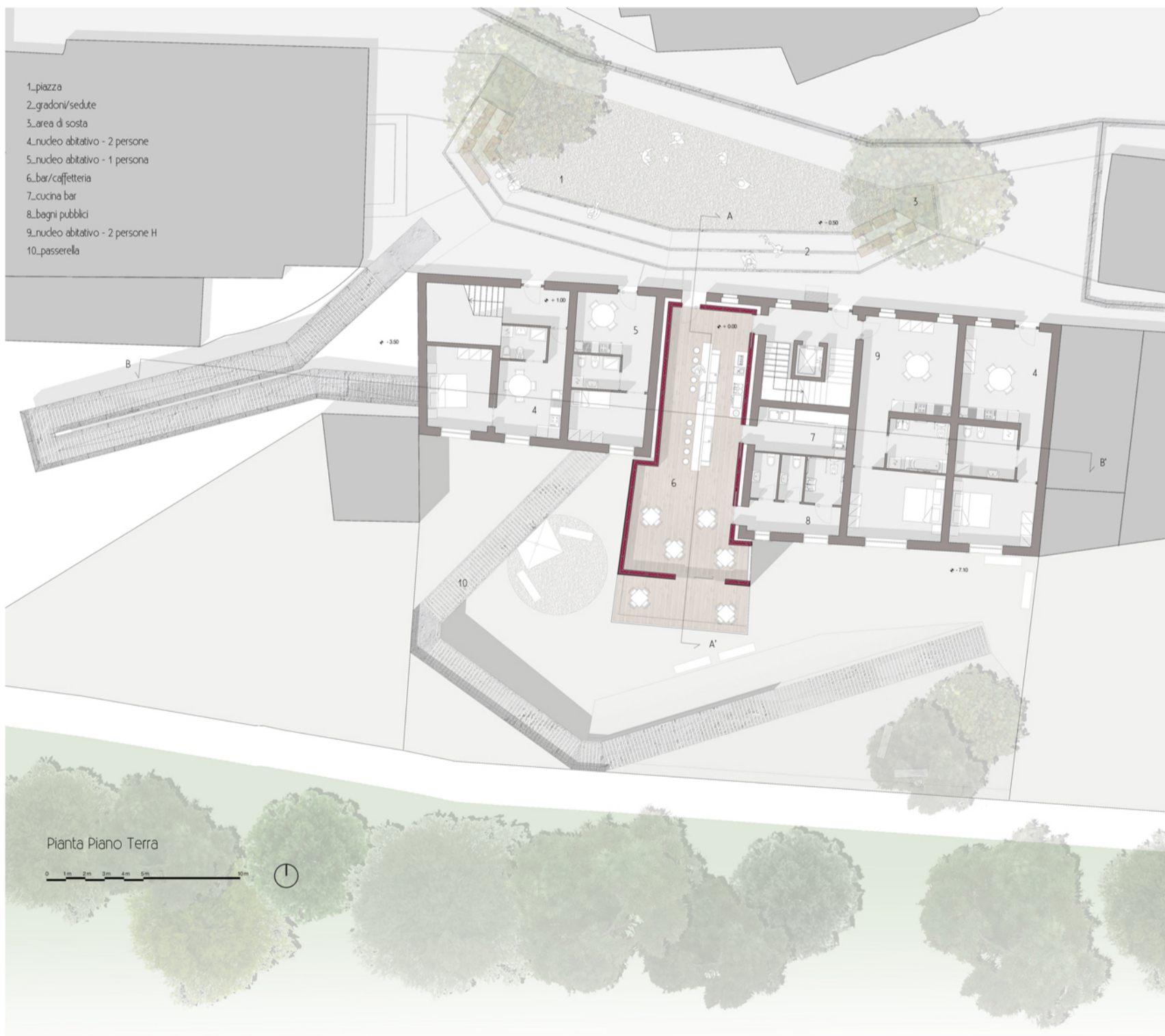
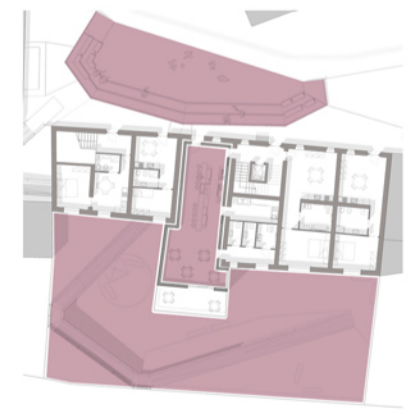
Rapporto interno/esterno

Lo spazio verde comune è posto sul retro dell'edificio. Per accedere a tale zona è necessario attraversarlo.



Aree di socializzazione

Le aree adibite a tale scopo sono tre: la piazza, il giardino e il nuovo blocco servizi.

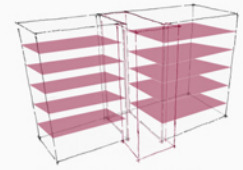


- 1_piazza
- 2_gradoni/sedute
- 3_area di sosta
- 4_nucleo abitativo - 2 persone
- 5_nucleo abitativo - 1 persona
- 6_bar/caffetteria
- 7_cucina bar
- 8_bagni pubblici
- 9_nucleo abitativo - 2 persone H
- 10_passerella

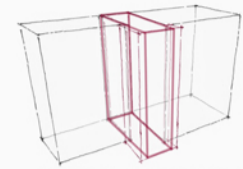
Pianta Piano Terra



Modifiche strutturali



Sostituzione dei solai



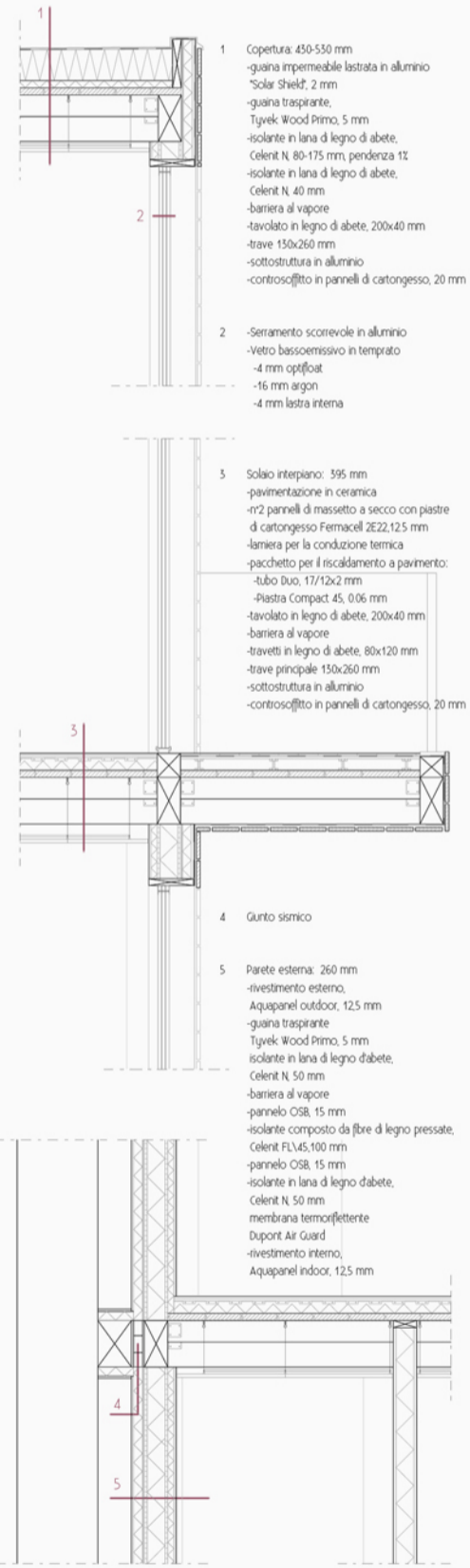
Inserimento nuova struttura in legno
Rinforzo pareti esistenti dopo la demolizione



Nuova copertura ad una falda

Sistemi costruttivi

scala 1:20



- 1_piazza
- 2_gradoni/sedute
- 3_area di sosta
- 4_nucleo abitativo - 1 persona
- 5_sala lettura/aula computer
- 6_nucleo abitativo duplex - 2 persone
- 7_giardino
- 8_passerella

