



TITOLO TESI: Architettura e paesaggio sulle strade del vino

Relatore: prof. Pippo Ciorra


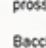
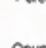
Laureando: Francesca Di Paolo

L'area di progetto si estende per 9 ettari nei vigneti della provincia di Mendoza, in Argentina, dove nasce originariamente come cantina vinicola, poi abbandonata nel tempo. L'intervento pensa alla progettazione di una nuova cantina, un'hotel, un padiglione espositivo ed aree per il relax inseriti in un parco ciclabile dove le strutture architettoniche ed il paesaggio trovano lo stesso linguaggio. Il progetto si connette alla rete di percorsi turistici ciclabili che attraversano la provincia di Mendoza e vedono nel settore vinicolo la principale risorsa economica, per questo l'area è specializzata nell'accoglienza giornaliera o prolungata di visitatori che potranno degustare un buon vino conoscendo i suoi processi di produzione ma anche soggiornare in ambienti immersi nei vigneti entrando a stretto contatto con la forte naturalezza del posto. L'area artistica potrà inoltre offrire loro spazi per sperimentare forme artistiche locali e momenti di divertimento con tango o esposizioni di artisti originari della zona.



VERDE ESISTENTE POTENZIALE

VERDE DI PROGETTO

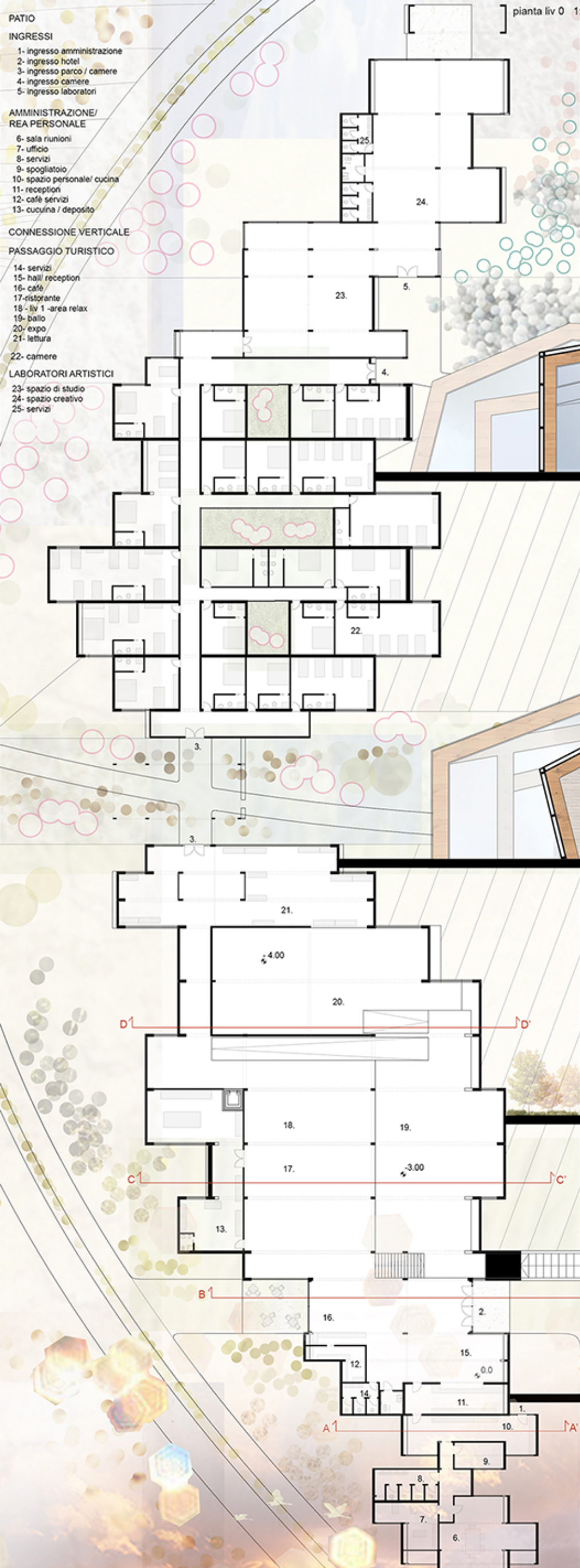
-  Uva Malbec
3 ettari di terreno coltivato
-  Schinus Molle (peperosa) sempreverde
5-7 m altezza
+ spazi d'ombra per zone relax
-  Skycitanthus aculus (ciervo de cebra)
-  Ariella brava arbusto sempreverde
+ arricchire gli spazi verdi di colore ed aromi
-  Arundo donax (Canna) max 6 metri foglie grigio-verdi
+ creare filtri visivi in prossimità dell'hotel puntuale
-  Baccharis Latifolia (Chilca) arbusto altezza 2 m, larghezza 3 m
-  Baccharis Spartoides
-  Populus Alba altezza max 30 m chioma ampia ed arrotondata anche superiore a 2.5 m di diametro
+ creare quinte di paesaggio
-  Opuntia ficus-indica max 3-5 m altezza fiori gialli specie molto diffusa nella zona il frutto "fico d'india" rappresenta una risorsa alimentare.
-  Spartium junceum L. Retamo o ginestra di Spagna arbusto liscio max altezza 3 m larghezza 2.5 m fiori gialli regala colore ed aromi
-  Aloe barbadensis Aloe Vera max altezza 1 m benefici curativi naturali
-  Eichornia crassipes fitodepurazione superficiale



1:500



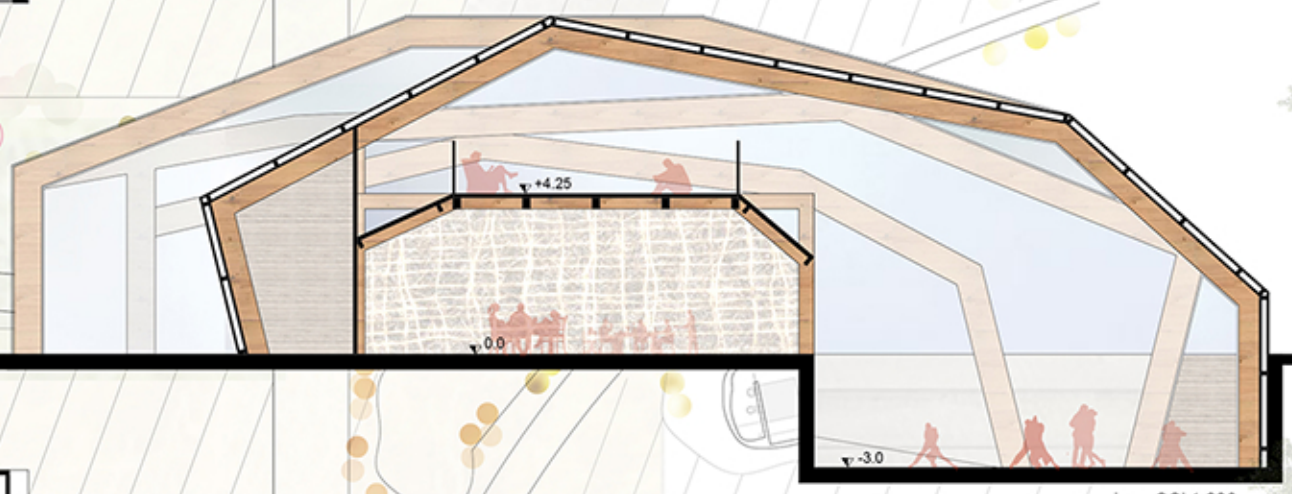
pianta liv 0 1:200



- PATIO**
- INGRESSI**
 - 1- ingresso amministrazione
 - 2- ingresso hotel
 - 3- ingresso parco / camere
 - 4- ingresso camere
 - 5- ingresso laboratori
- AMMINISTRAZIONE/ REA PERSONALE**
 - 6- sala riunioni
 - 7- ufficio
 - 8- servizi
 - 9- spogliatoio
 - 10- spazio personale/ cucina
 - 11- reception
 - 12- caffè servizi
 - 13- cucina / deposito
- CONNESSIONE VERTICALE**
- PASSAGGIO TURISTICO**
 - 14- servizi
 - 15- hall/ reception
 - 16- caffè
 - 17- ristorante
 - 18- liv 1 -area relax
 - 19- ballo
 - 20- expo
 - 21- lettura
 - 22- camere
- LABORATORI ARTISTICI**
 - 23- spazio di studio
 - 24- spazio creativo
 - 25- servizi



sezione DD' 1:200



sezione CC' 1:200



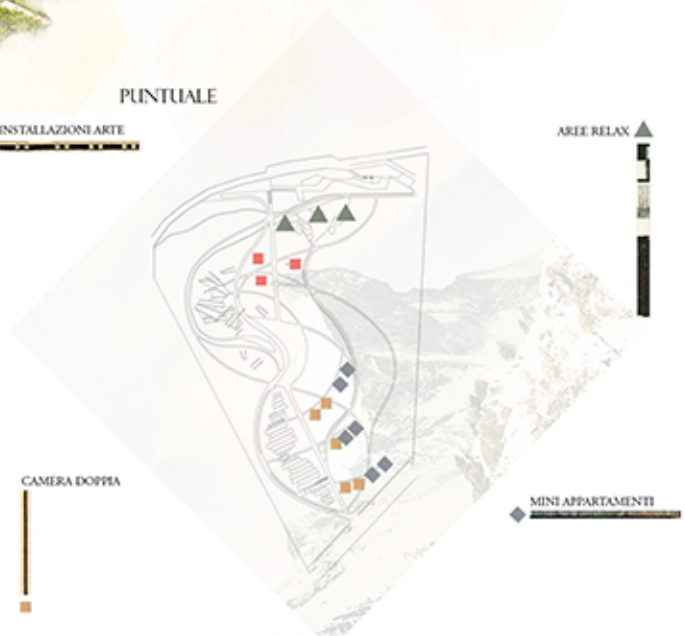
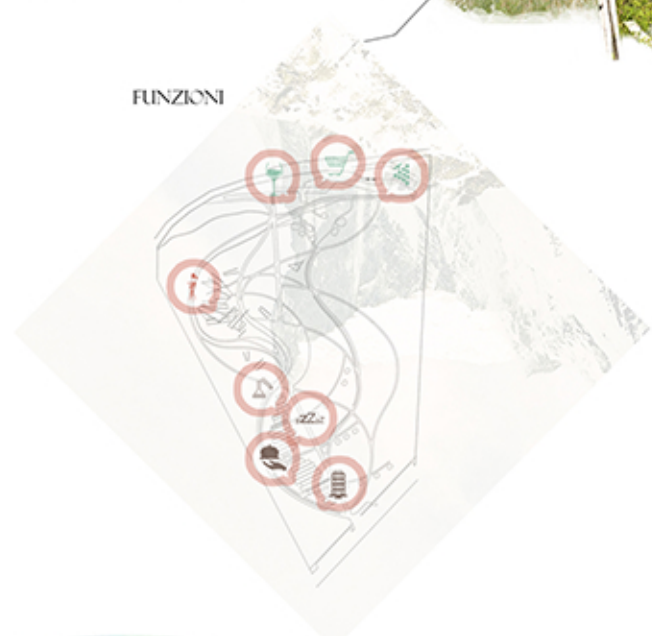
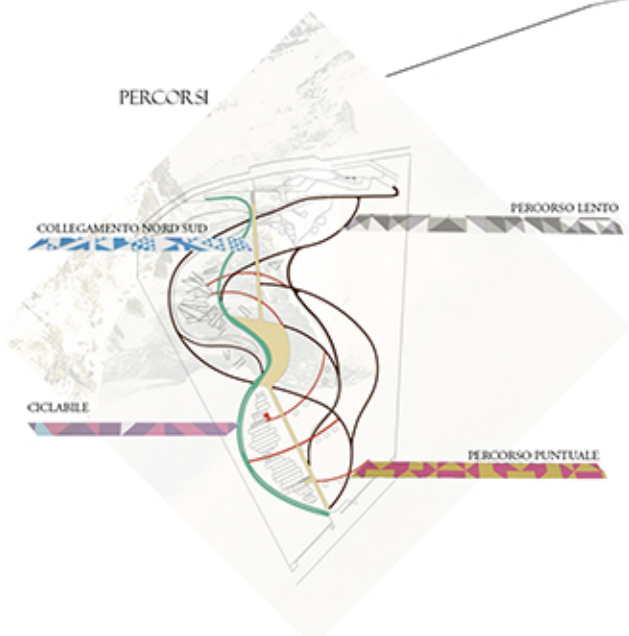
sezione BB' 1:200



sezione AA' 1:200



Argentina > Mendoza





Wine

sezione AA' 1:200

INGRESSI

- 1- ingresso turistico
- 2- ingresso parco
- 3- ingresso personale
- 4- ingresso uva / carico scarico

PASSAGGIO TURISTICO

- 5- reception
- 6- wine bar
- 7- servizi
- 8- mirador
- 9- sala degustazione
- 10- vendita vino

ZONA DI SERVIZIO / PERSONALE

- 11- cucina
- 12- servizi personale
- 13- deposito

BUSINESS AREA

- 14- ufficio
- 15- sala riunione
- 16- amministrazione
- 17- reception
- 18- servizi

BODEGA/PROGRAMMA PRODUTTIVO

- 19- classificazione e selezione uva
- 20- pulizia uva
- 21- pigiatura
- 22- spazio distributivo
- 23- deposito
- 24- laboratorio enologo/cucina/ufficio
- 25- macerazione e fermentazione
- 26- conservazione in taniche
- 27- imbottigliamento
- 28- riposo in botti di legno
- 29- conservazione in bottiglia

sezione BB' 1:100

1:200