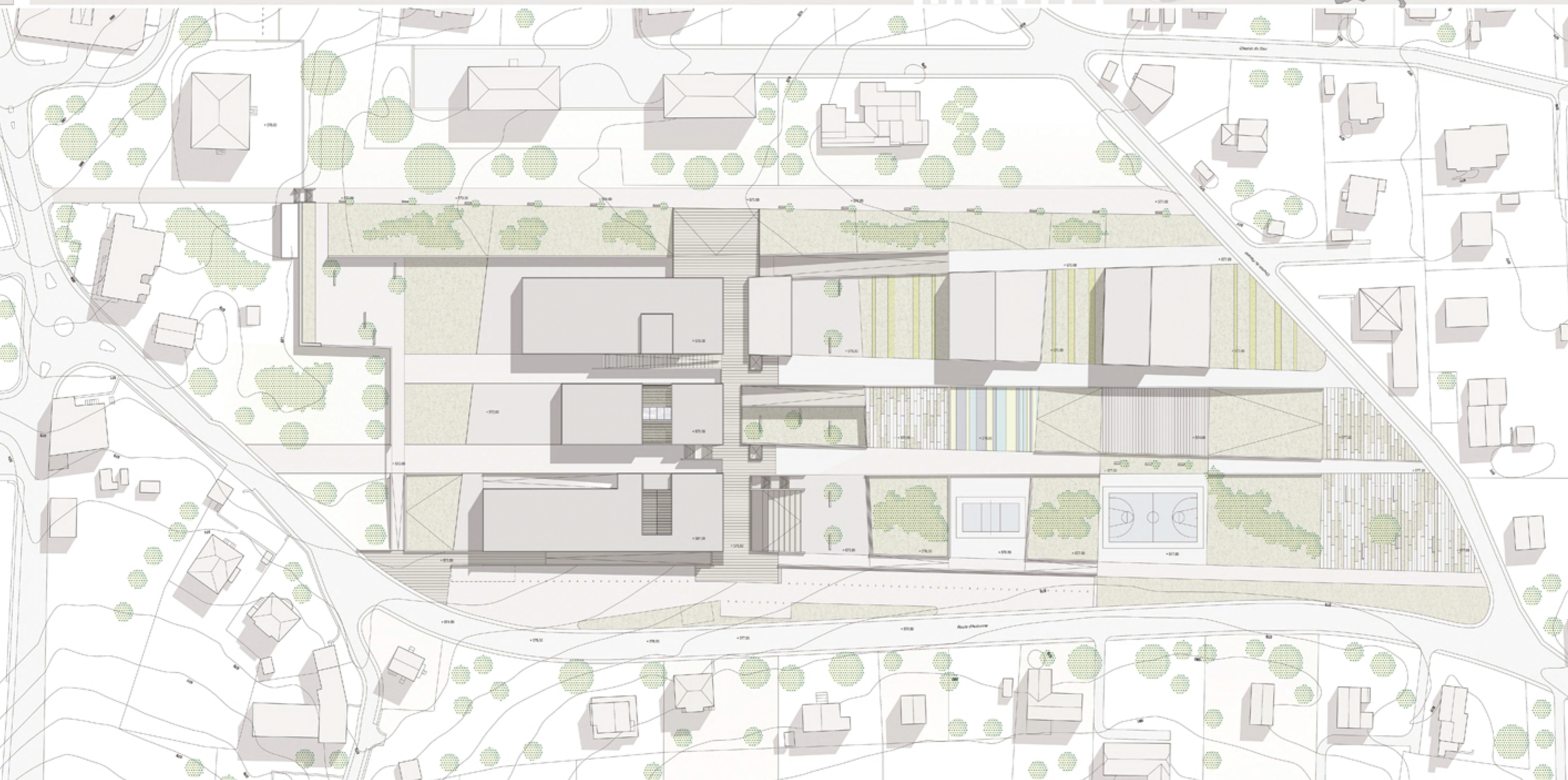
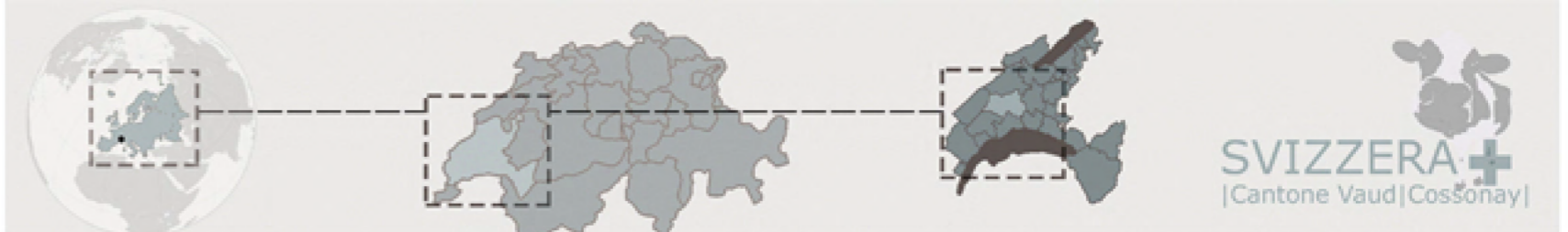


La tesi prende spunto da un concorso per la progettazione di un polo formativo e ricreativo che verrà costruito nel comune di Cossonay, in Svizzera. Affrontando il tema di come integrare i programmi scolastici e didattici in un'area di sviluppo delle attività di ricreazione, la tesi progettuale nasce dall'analisi del contesto urbano ed ambientale, che mette in evidenza il carattere rurale dell'area permettendo così un corretto inserimento nel contesto territoriale. Lo sfruttamento del dislivello del terreno crea un grande spazio scavalco che limita e protegge la vista collettiva all'interno del polo e ne determina il carattere. La necessità di collegare questi spazi si risolve, attraverso l'analisi, in un grande elemento strutturale che ha il compito di distribuire le diverse funzioni del polo, definendo il suo edificio. Gli edifici sono strutturati in modo da accogliere organicamente le differenti destinazioni, mantenendo però un'unica matrice strutturale. Essi sono articolati in modo che sull'asse est-ovest siano collocati gli spazi delle classi, parte fondamentale della scuola.



Planivolumetrico scala 1:500

Legenda

Terreno edificabile	Terreno agricolo	Energia
Edificio pubblico scolastico	Edificio pubblico abitativo	1. Zona Pila e Pila
Edificio pubblico sportivo	Edificio pubblico commerciale	2. Zona di Cossonay
Equipaggiamento sportivo	Equipaggiamento commerciale	3. Zona di Cossonay
		4. Zona di Cossonay
		5. Zona di Cossonay

Analisi delle infrastrutture

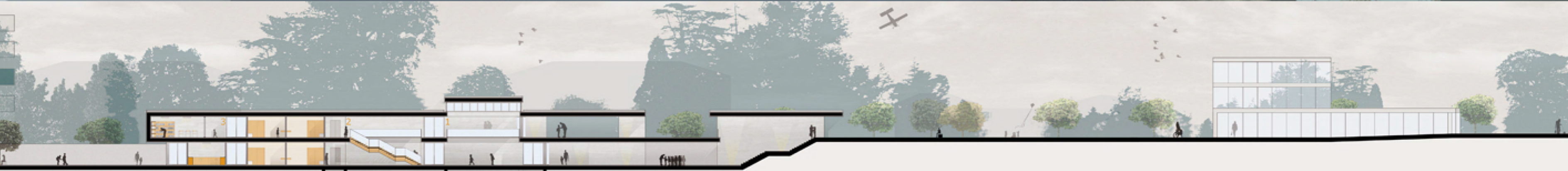
Analisi della viabilità

Analisi del verde

Zone di interesse pubblico

Zone di interesse privato

Zone a verde attrezzato



Sezione AA scala 1:200



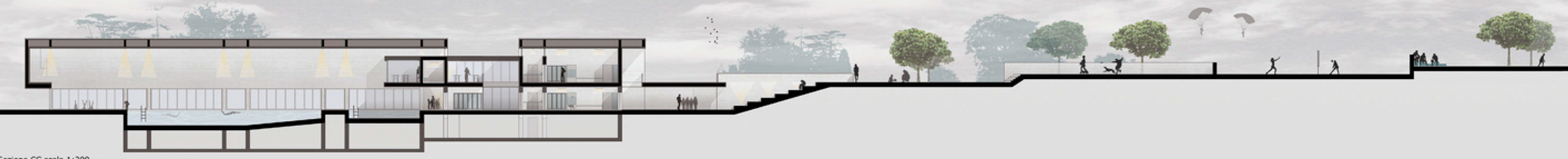
Pianta piano terra scala 1:200



Pianta primo piano scala 1:200



Sezione BB scala 1:200



Sezione CC scala 1:200

Plattforma

Recinto

Caricatura