

TITOLO TESI: New York Theater City - Campus teatrale

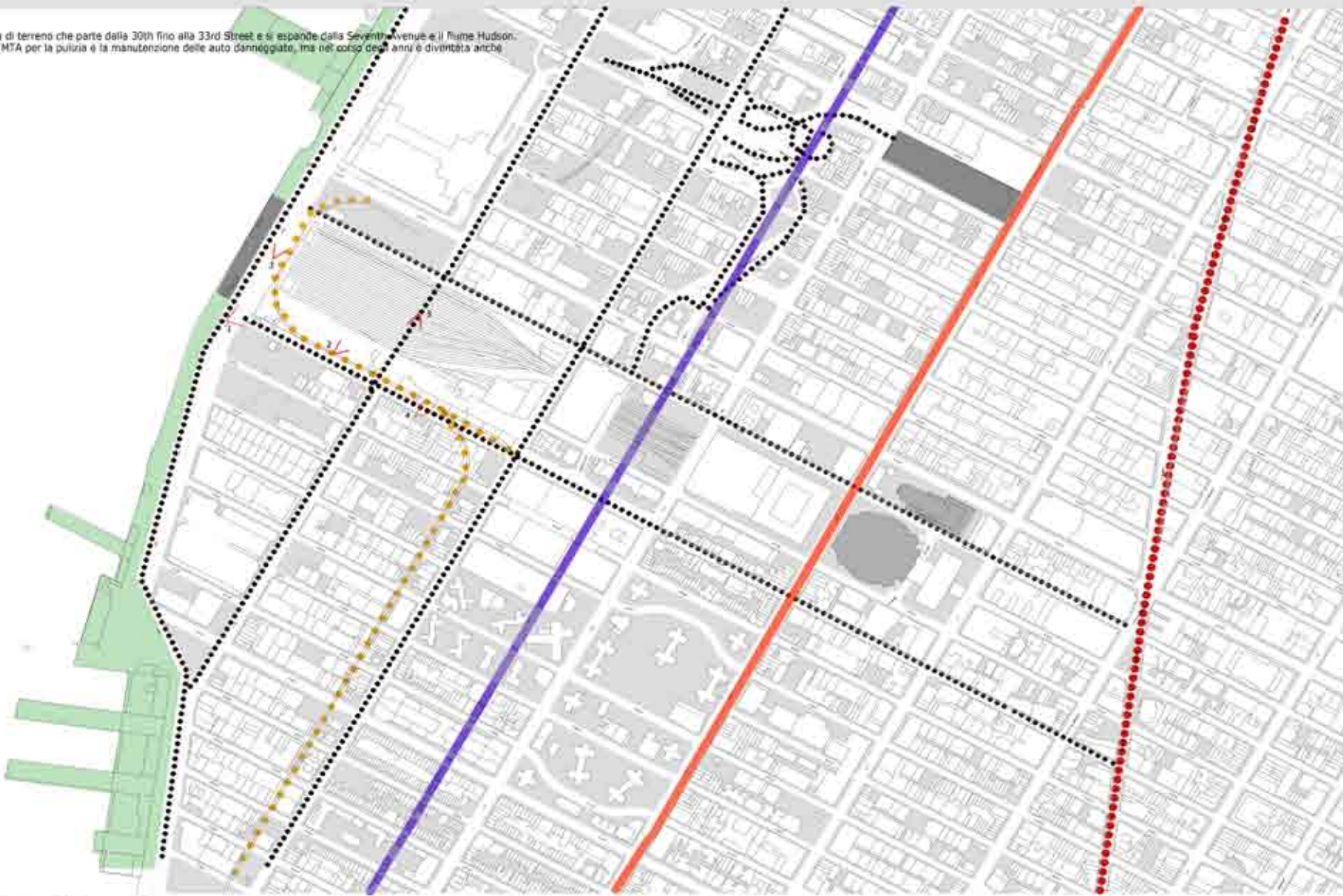
Relatore: prof. Pippo Ciorra

Laureando: Anna Maria Del Sole

L'area di progetto si inserisce in un contesto in fase di riqualificazione ed accanto ad un'opera di riuso come l'High Line. Il progetto nasce nell'area cercando di mantenere l'impianto urbano ma riappropriandosi con l'High Line e rendendo agevole l'ingresso dalle ricorrenze principali. Uno spazio pubblico deve nello stesso tempo si inserisce una funzione ben precisa come un campus teatrale. Gli spazi pubblici, per la più verità, si trovano sia al di sopra della pista, all'altezza dell'High Line in modo che l'accesso sia diretto dalla vecchia ferrovia, sia al livello del piano terra. Al di sotto della pista infatti si trovano gli ingressi ai quattro teatri inseriti all'interno di spazi controllati delimitati da delle pareti vetrate. Dal piano inferiore è possibile accedere direttamente al parco, nel secondo lotto di progetto, che ha delle fasce di verde differenti, e dove si mantengono alcune linee dei binari preesistenti e su quale si trovano dei vagoni riqualificati per abitazioni.

HUDSON YARD (the project area)

Un'area situata nel West district di Manhattan, una striscia di terreno che parte dalla 30th fino alla 33rd Street e si espande dalla Seventh Avenue e il fiume Hudson. Attualmente il sito è utilizzato dalla compagnia ferroviaria MTA per la pulizia e la manutenzione delle auto danneggiate, ma nel corso degli anni è diventata anche una discarica per i cani in disuso.



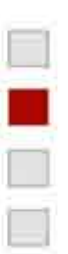
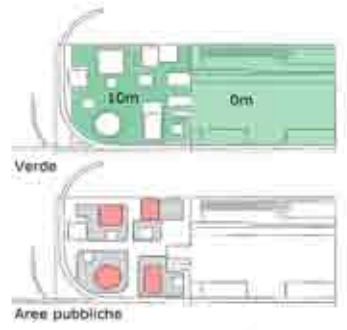
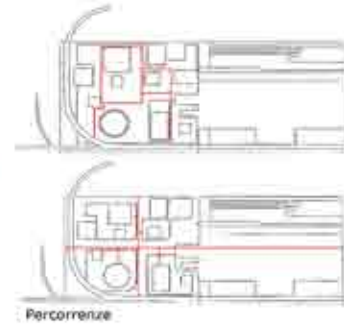
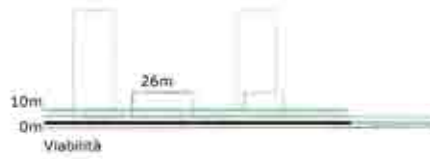
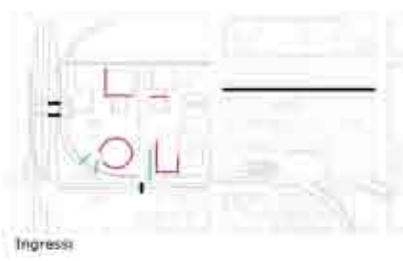
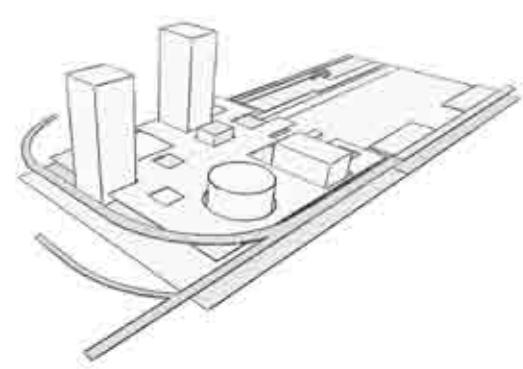
HIGH LINE UN PARCO ARCHITETTONICO ANCORA IN SVILUPPO

Cos'è?
 È un parco pubblico costruito sulla linea di trasporto merci ferroviaria storica degli anni '30 nella West Side di Manhattan.
 Dove si trova?
 Il parco va dal Meatpacking District e l'Hudson Yards.
 Voluta da?
 Voluta da "Friends of High Line", un'associazione nata grazie ai residenti che hanno combattuto per la riqualificazione della struttura ferroviaria, la quale sarebbe stata dismessa.
 Progettisti?
 Corner Field Operations e Diller Scofidio+Renfro ed un progettista del verde Piet Oudolf.

Caratteristiche:
 - Recupero di un'opera da dismettere;
 - La natura si appropria di una infrastruttura dando all'opera un valore urbano unico, per la città e per i cittadini;
 - Importante percorso pedonale che attraversa West Manhattan;
 - Le rotaie riemergono tra le traversine della nuova pavimentazione;
 - Le chaise-longue si muovono su riale d'acciaio;
 - In generale quasi tutti gli elementi d'arredo richiamano l'immaginario del mondo della ferrovia.



Per molti anni, milioni di americani hanno affermato che New York è una delle più splendide città da visitare, un posto dove vedere realizzare i propri sogni e le proprie ambizioni, una città senza limiti.
 Negli ultimi anni, a Manhattan la pressione è in aumento per trovare nuovi lotti da sviluppare per soddisfare la crescente domanda.
 ArchMedium propone il concorso per il progetto del "New York Theater City".
 La riqualificazione dell'area dell'Hudson Yard, in un teatro urbano-campus, dove piccoli impresari possono disporre di aree per le prove dei propri spettacoli.
 Allo stesso tempo, il campus è destinato a trasformarsi in un incubatore di nuove tendenze e talento e per New York City il campus deve diventare uno spazio pubblico, dove i cittadini possono andare e fare una passeggiata in un ambiente artistico fuori della zona affollata di Broadway.



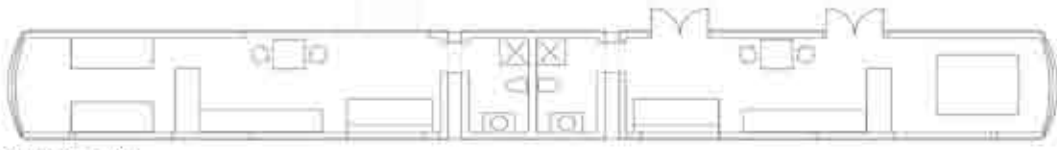
Planivolumetrico scala 1:1000



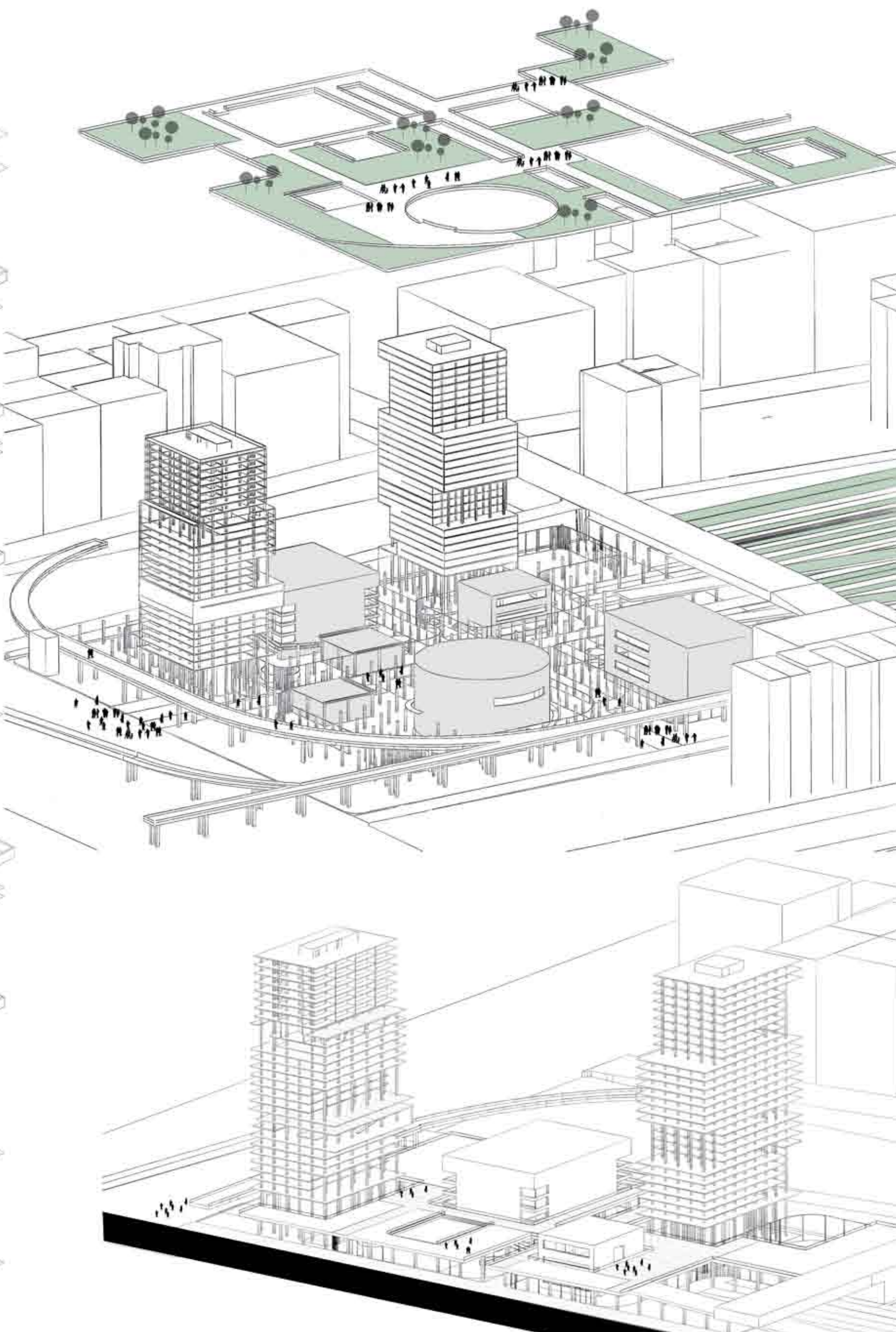
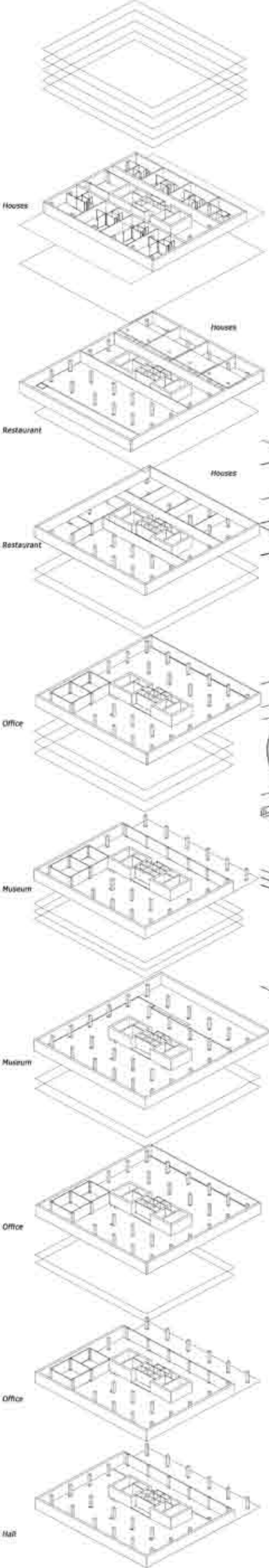
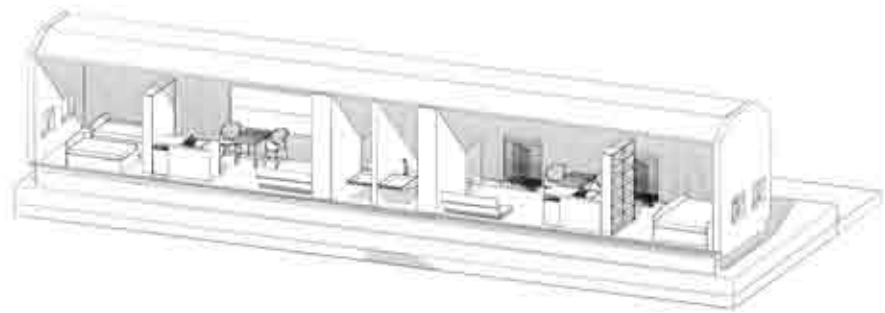
Sezione A-A' scala 1:1000

RE-USE

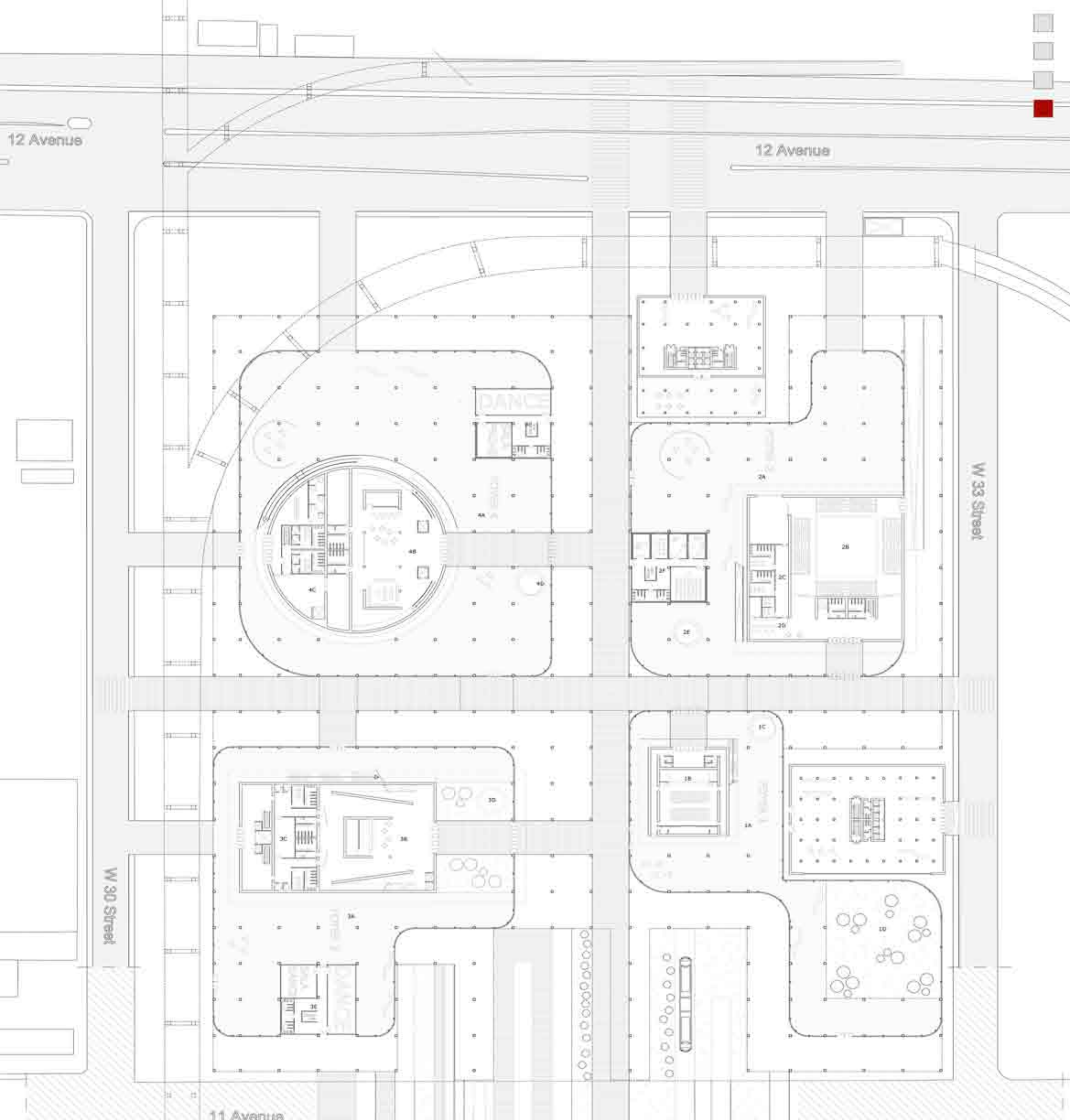
Riuso dei vagoni preesistenti per la realizzazione di alloggi temporanei destinati agli artisti che lavorano all'interno del campus teatrale.



Pianta alloggio scala 1:500

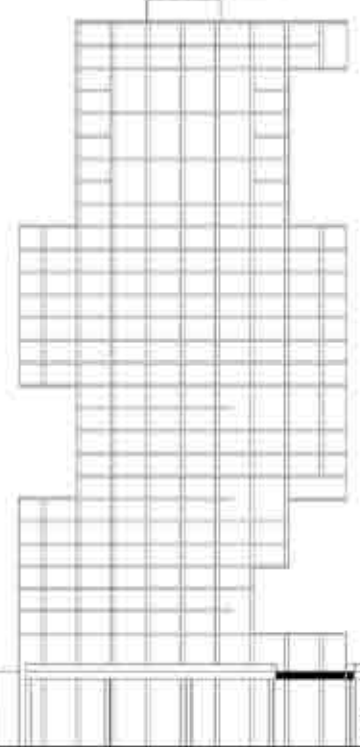


scala 1:500

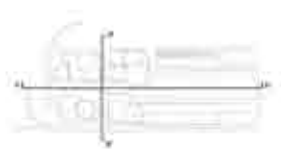


Pianta livello 0.00 scala 1:500

DRAMA THEATER	MUSIC THEATER	PERFORMANCE THEATER	DANCE THEATER
1A. Foyer	2A. Foyer	3A. Foyer	4A. Foyer
1B. Teatro	2B. Teatro	3B. Accoglienza ristorante	4B. Accoglienza ristorante
1C. Botteghino	2C. Uffici	3C. Camerini	4C. Camerini
1D. Patio	2D. Bar	3D. Botteghino	4D. Botteghino
	2E. Botteghino	3E. Sala prove	4E. Sala prove
	2F. Sala prove		

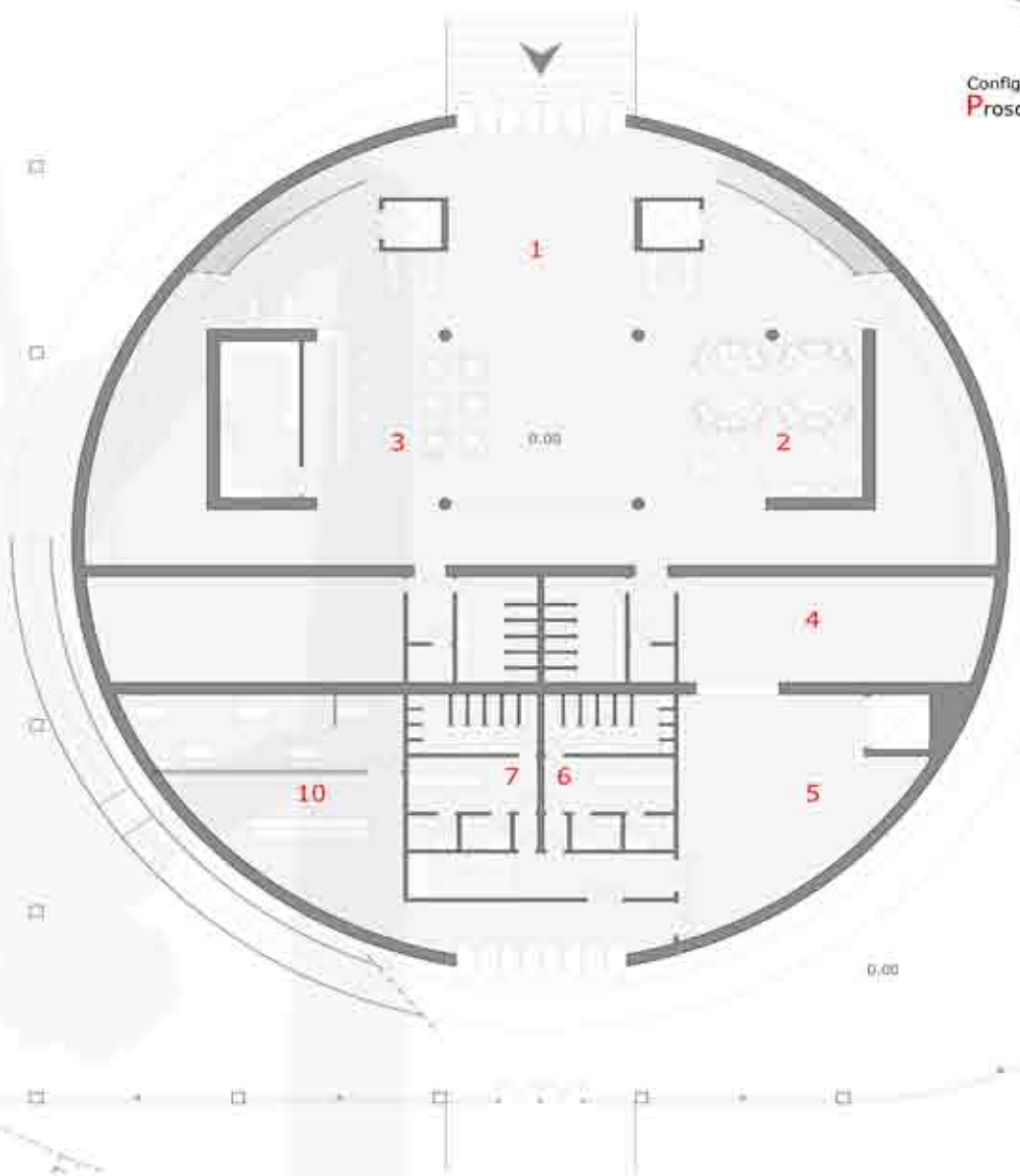
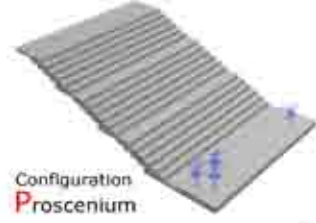


Sezione B-B' scala 1:500

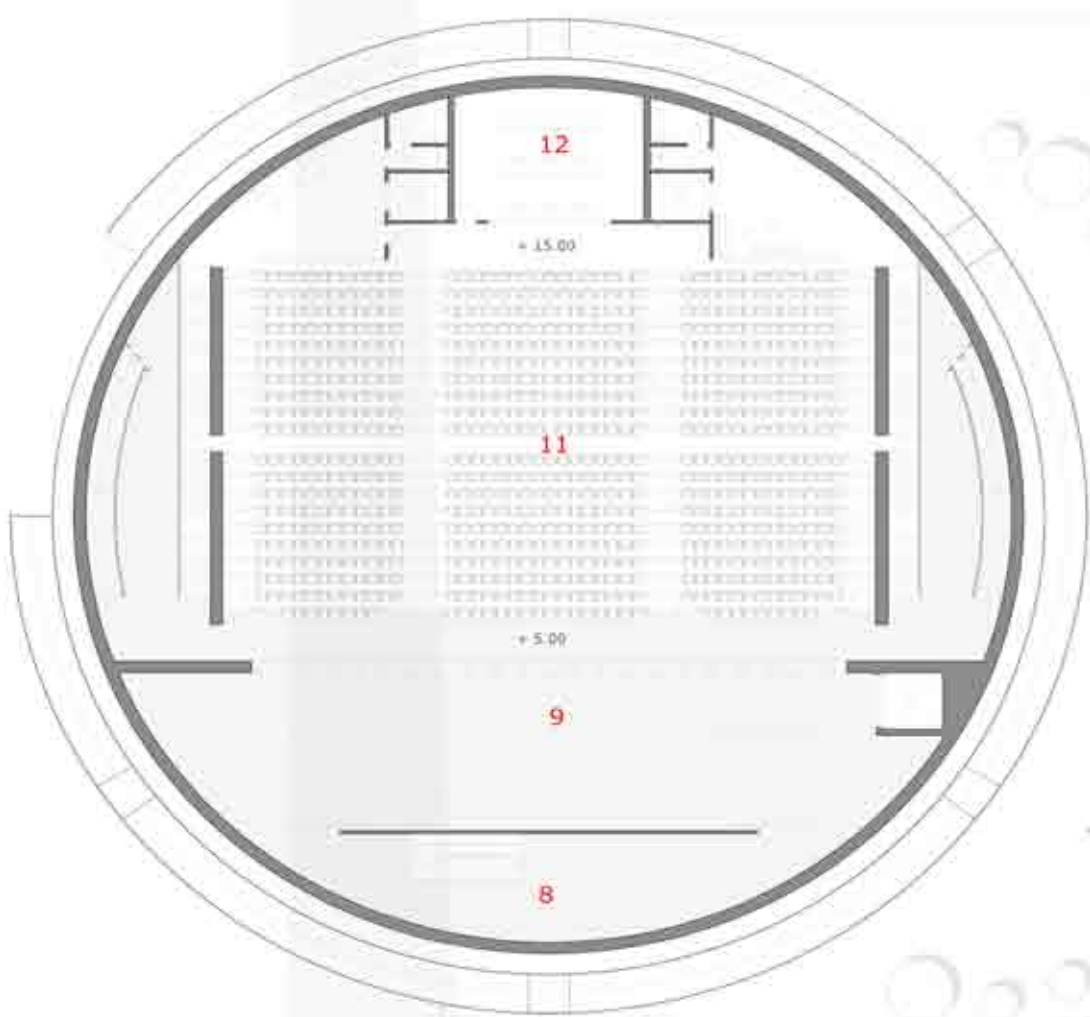


PERFORMANCE THEATER_sala 800 posti

- 1. HALL
- 2. SALA ACCOGLIENZA
- 3. BAR_RISTO
- 4. MAGAZZINO MATERIALI
- 5. MAGAZZINO COSTUMI
- 6. CAMERINI DONNE
- 7. CAMERINI UOMINI
- 8. BACKSTAGE
- 9. SCENA
- 10. AMMINISTRAZIONE
- 11. PLATEA
- 12. AUDIO_LUCI



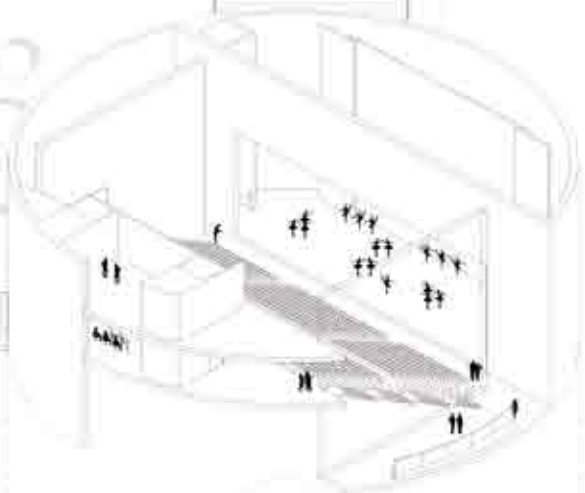
Pianta livello 0, scala 1:200



Pianta livello 1, scala 1:200



Sezione A-A, scala 1:200

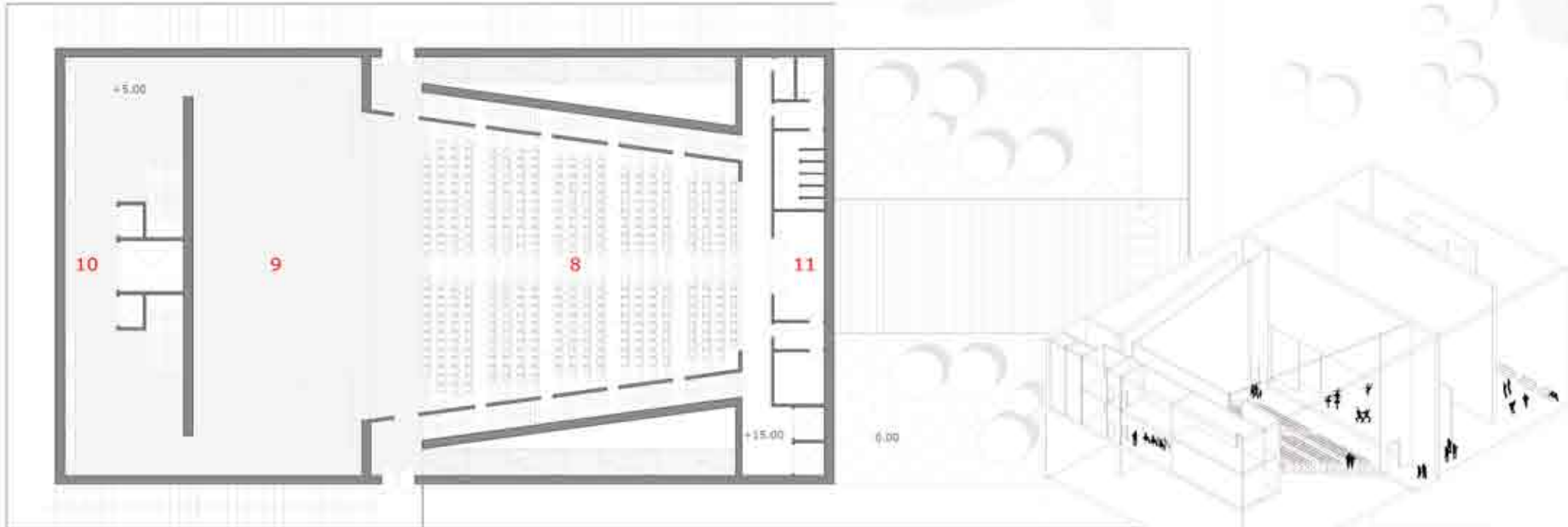


Configuration
Proscenium

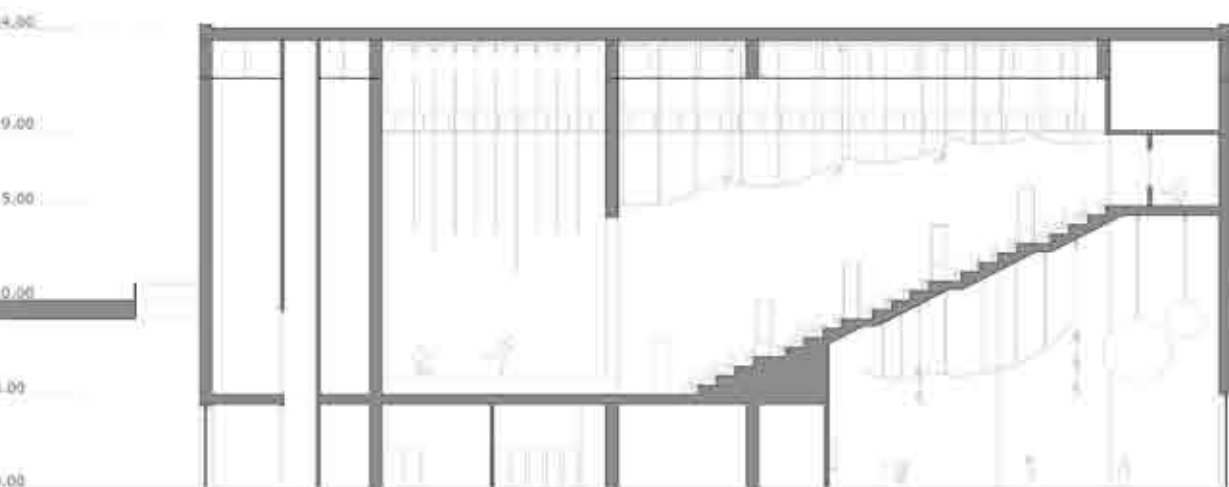
- 1. HALL
- 2. SALA ACCOGLIENZA
- 3. BAR_RISTO
- 4. MAGAZZINO COSTUMI
- 5. MAGAZZINO
- 6. CAMERINI DONNE
- 7. CAMERINI UOMINI
- 8. PLATEA
- 9. SCENA
- 10. BACKSTAGE
- 11. AUDIO_LUCI



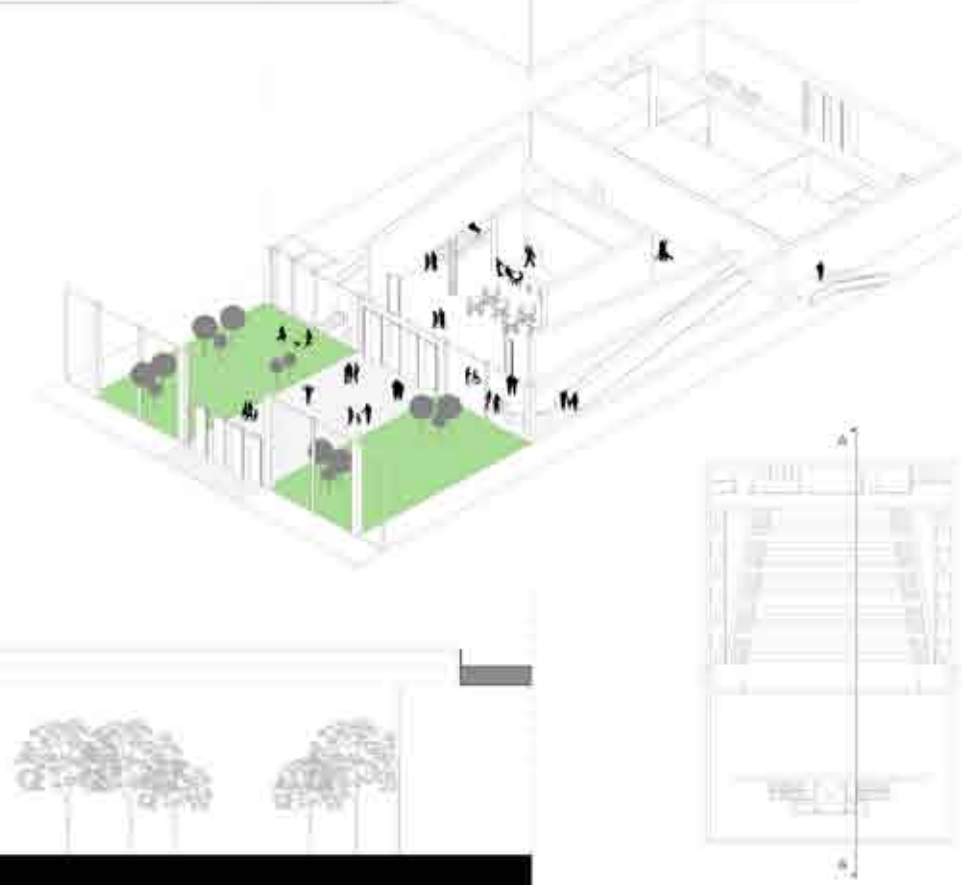
Pianta livello 0_scala 1:200



Pianta livello 1_scala 1:200



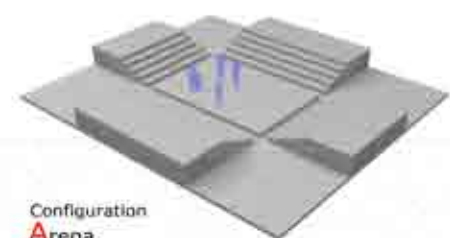
Sezione A-A_scala 1:200



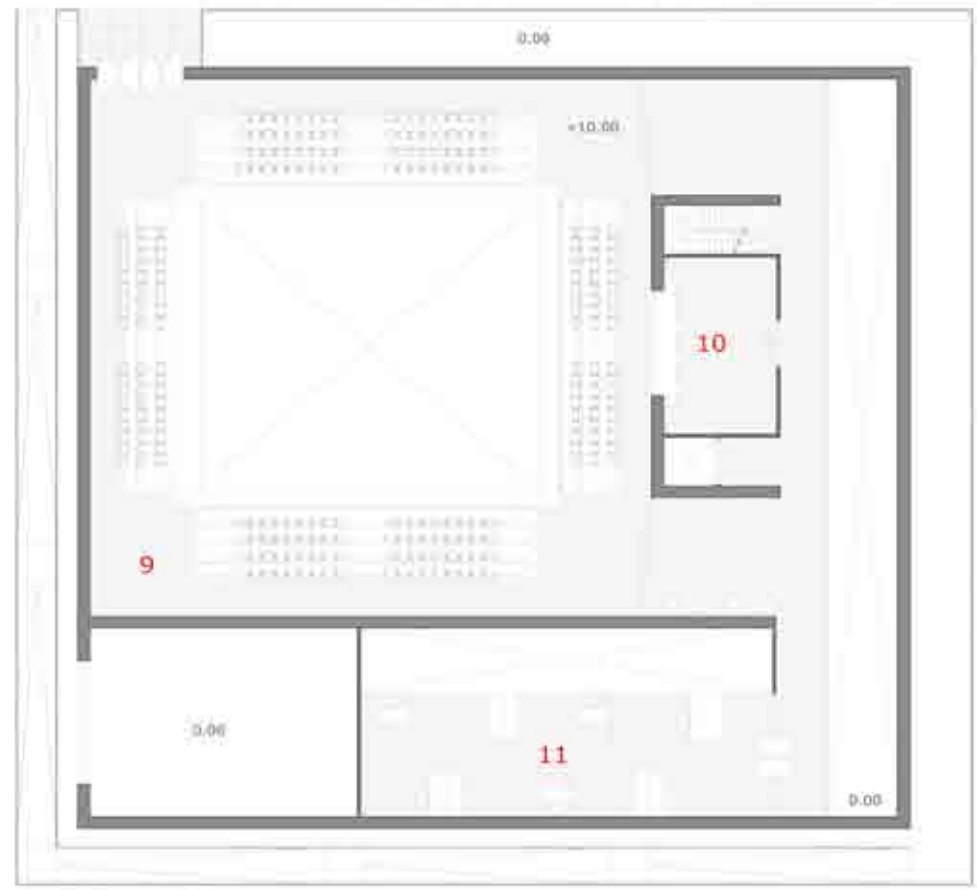
MUSIC THEATER_sala 650 posti

- 1. HALL
- 2. SALA ACCOGLIENZA
- 3. BAR_RISTO
- 4. MAGAZZINO MATERIALI
- 5. SCENA
- 6. CAMERINI DONNE
- 7. CAMERINI UOMINI
- 8. PLATEA
- 9. BALCONATA
- 10. AUDIO LUCI
- 11. AMMINISTRAZIONE

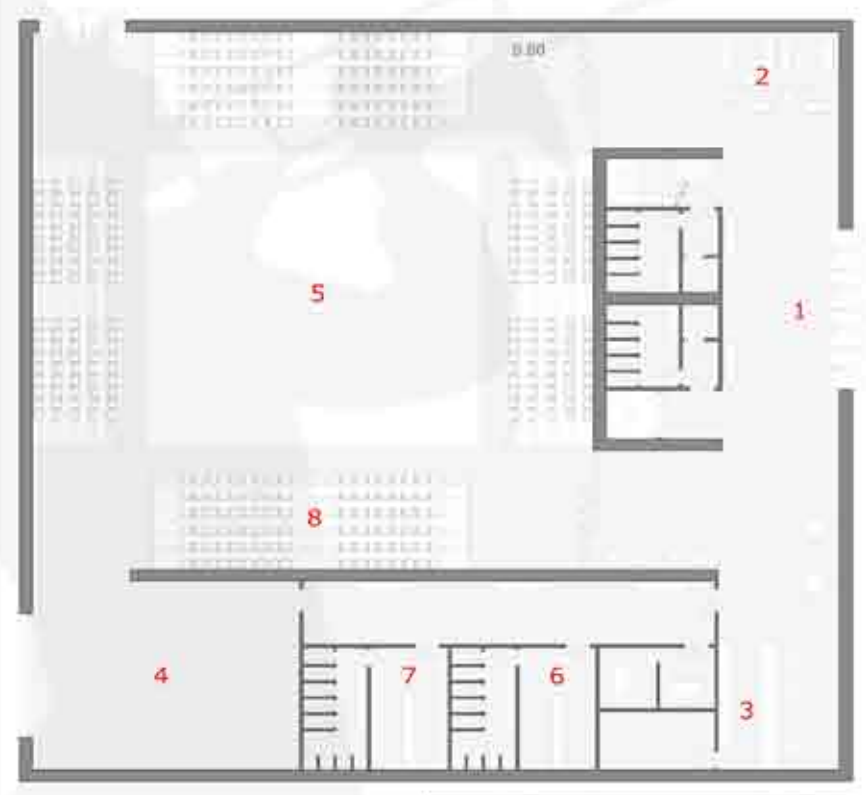
A A



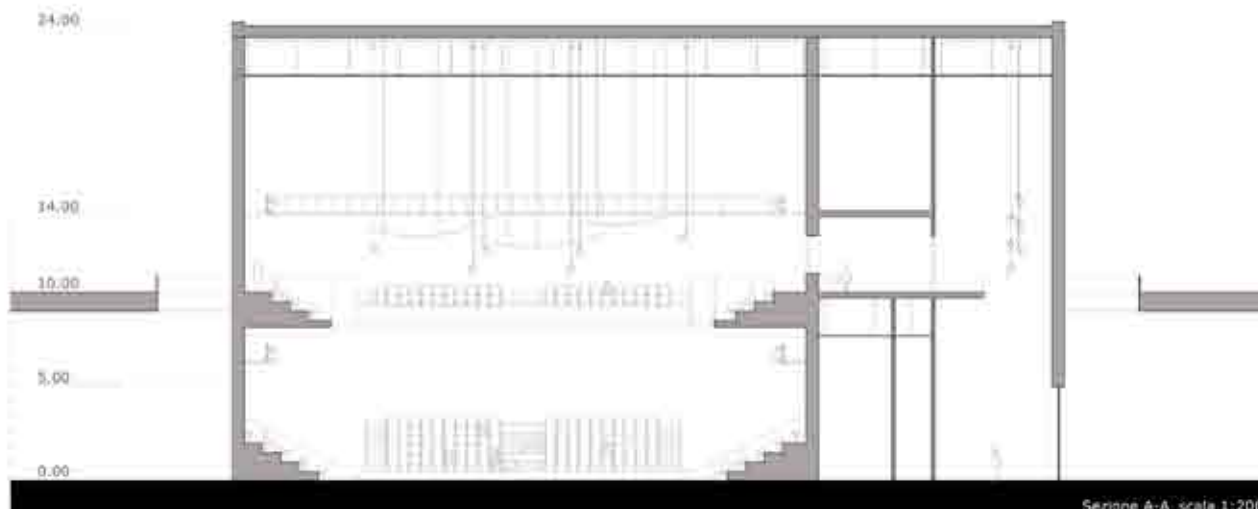
Configuration
Arena



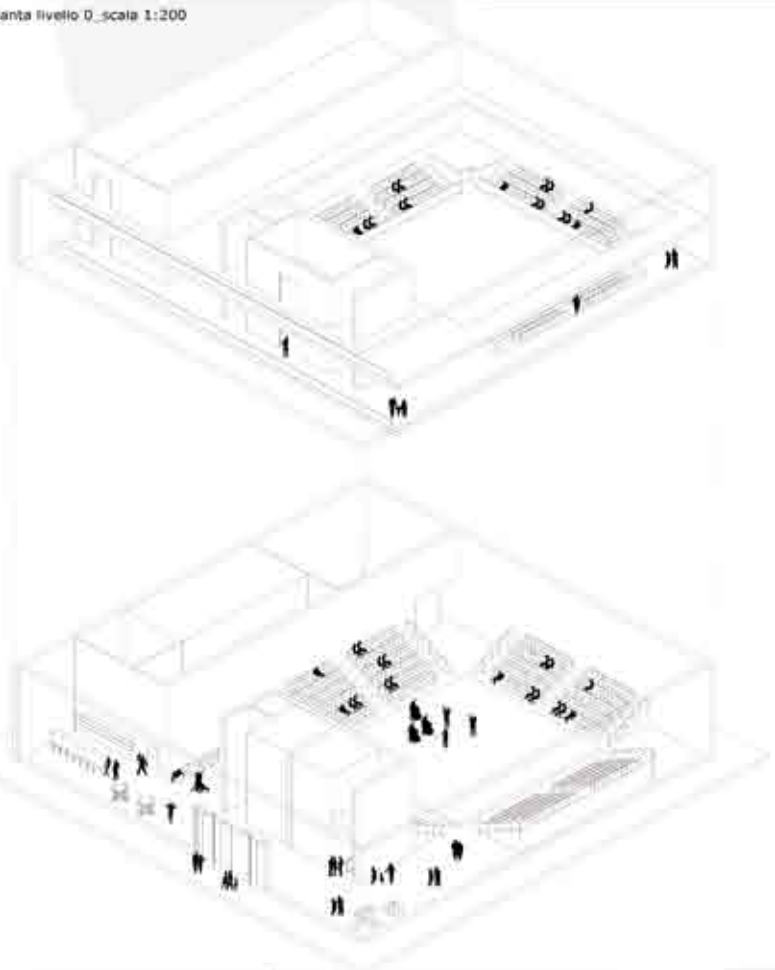
Pianta livello 1, scala 1:200



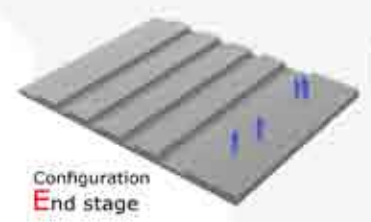
Pianta livello 0, scala 1:200



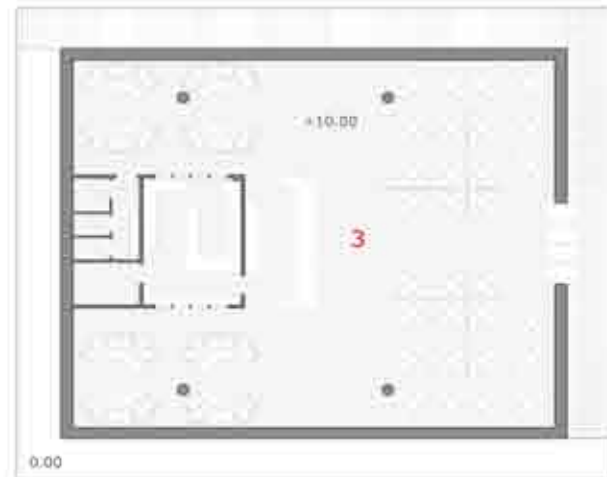
Sezione A-A, scala 1:200



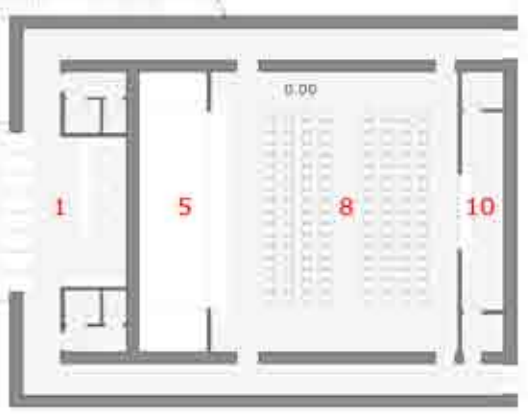
DRAMA THEATER_sala 140 posti



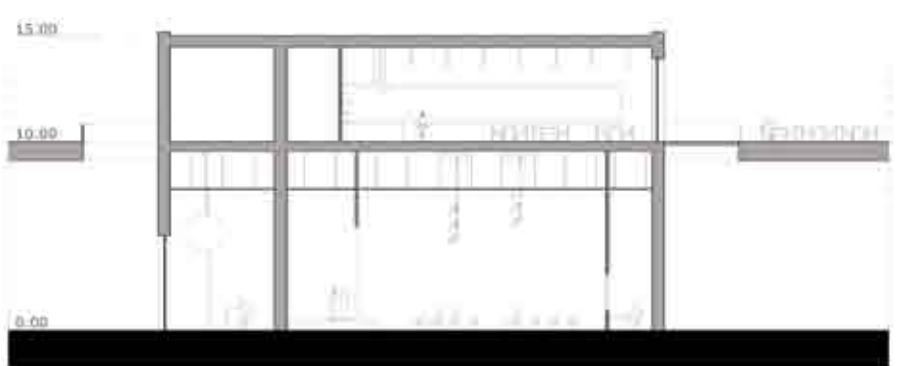
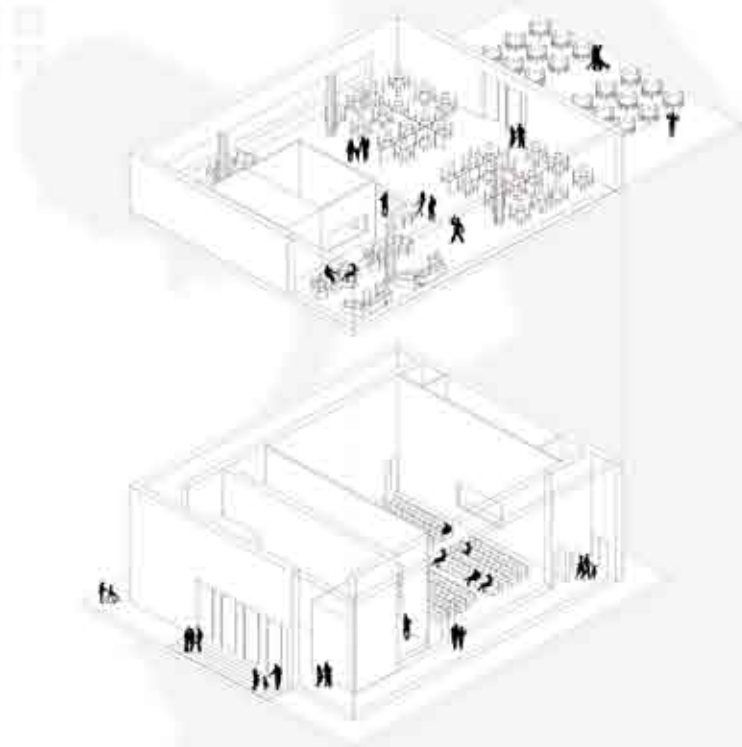
Configuration
End stage



Pianta livello 1, scala 1:200



Pianta livello 0, scala 1:200



Sezione B-B, scala 1:200