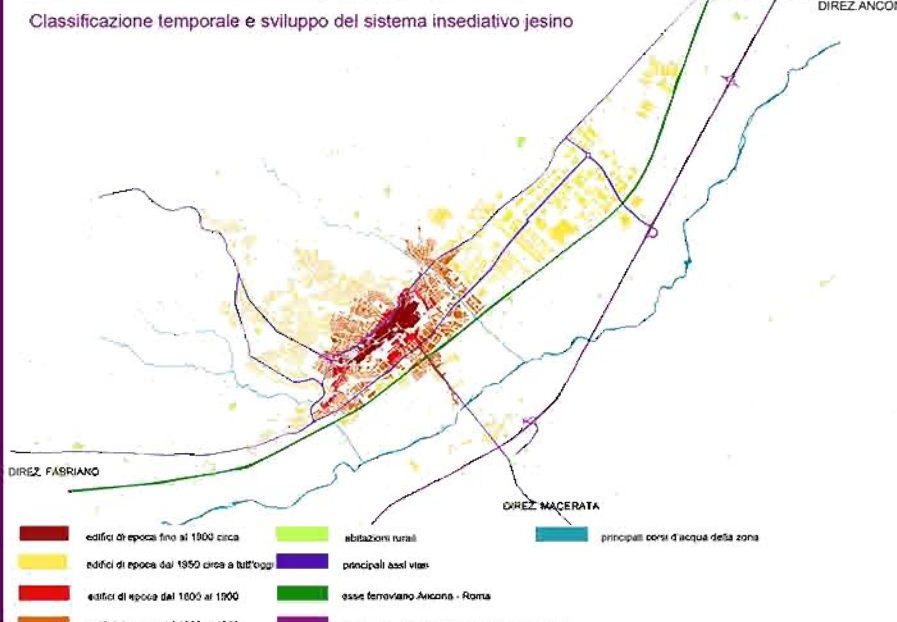
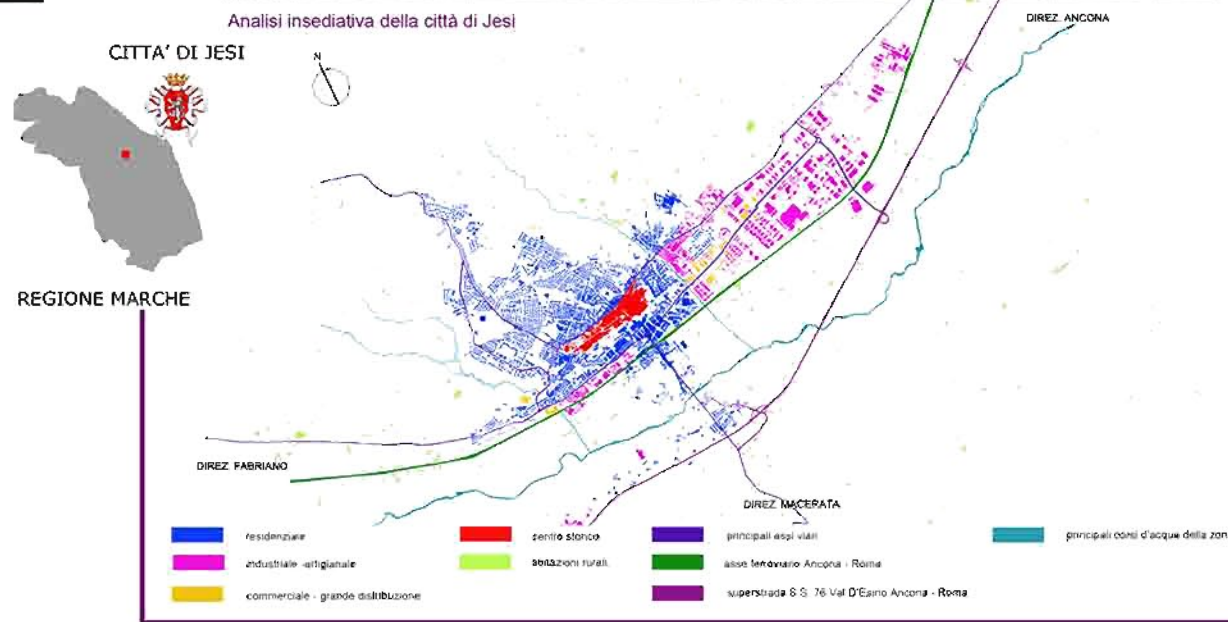
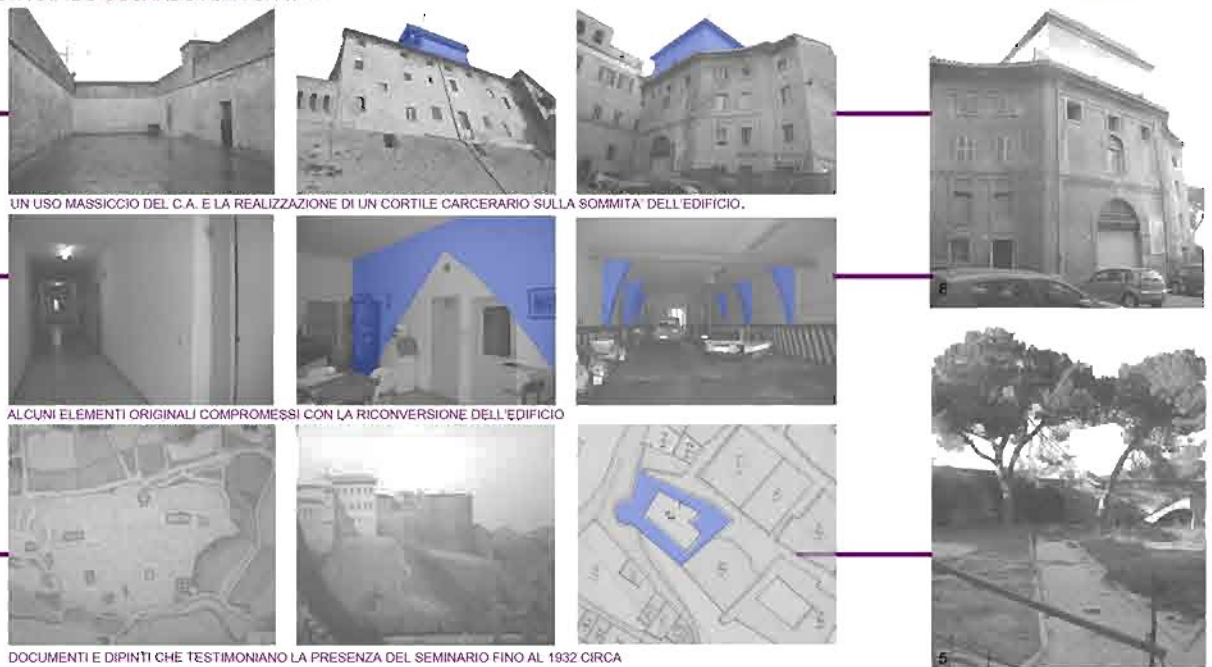




STUDIO DEL CENTRO STORICO



.....UN RAPIDO SGUARDO ALLA CITTA'.....

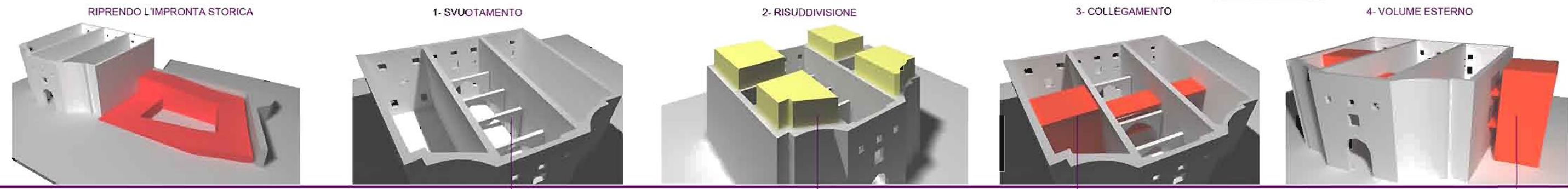


PALAZZO BALDASSINI - PIANETTI

Fondato dalla nobile famiglia Baldassini agli inizi del '700, passa agli inizi dell'800 in mano a quella dei Pianetti che la suddivide in varie proprietà. Nel 1853 il palazzo viene venduto al comune di Jesi che lo trasforma subito in caserma militare. Nel 1932 circa viene modificato permanentemente a carcere mandamentale. Dal 1983 circa, giace in disuso.

GIARDINO DELLE CARCERI

Ricavato dalla demolizione di un vecchio seminario negli anni '30, è oggi in completo degrado e abbandono. Comprende una piccola porzione delle mura storiche, con un camminamento panoramico su di esse. Il comune sta progettando di realizzare un ascensore pubblico come punto di collegamento con le parti a quote inferiori della città.



L'IMPRONTA DEL SEMINARIO DIVENTA UN NUOVO EDIFICIO INCASATO NEL TERRENO CHE FUNGERA' DA MENSA UNIVERSITARIA...
LA SUA COPERTURA E' UN CAMMINAMENTO CHE COLEGA LA CITTA' ALLE MURA STORICHE.

SVUOTAMENTO DELLA PARTE CENTRALE DELL'EDIFICIO E RIPRISTINO DELLE VECCHIE ARCADE.

RISUDDIVISIONE DELLO SPAZIO INTERNO PER GLI ALLOGGI UNIVERSITARI.

CREAZIONE DI UN NUCLEO DI COLLEGAMENTO SCALE - ASCENSORE CON DELLE PASSERELLE CHE CORRONO SOSPENSE NEL VUOTO

CREAZIONE DI UN VOLUME ESTERNO A RIDOSSO DELLA PARETE EST DELL'EDIFICIO.

L'università jesina, distaccamento della prestigiosa sede maceratese, ha una reale necessità di realizzare a breve una mensa universitaria e degli alloggi per i propri studenti. Il progetto, comprenderà quindi la creazione di circa 25 posti letto e di una mensa universitaria.



LE 6 ATTIVITA' FONDAMENTALI CHE CARATTERIZZANO IL PROGETTO



PIANTA RISALENTE AL 1853...



SCHIZZO PER IL PIANO SEMINTERRATO...



SCHIZZO PER IL PIANO TERRENO...



STUDIO DELLA SEZIONE...

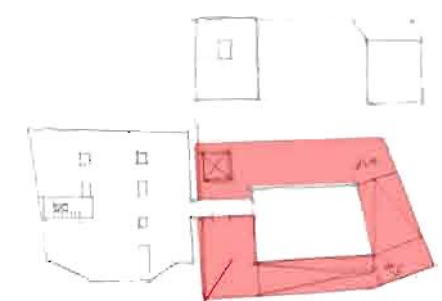
1-RIPRISTINARE LE ARCADE
 2-DEMOLIRE LE SUPERFETAZIONI
 3-CREARE PERMEABILITA' NELLA PARETE VERTICALE (a destra nella sezione)

UNA PRIMA IDEA DELLO SVUOTAMENTO DA EFFETTUARE ALL'INTERNO DELL'EDIFICIO

VENGONO RIPRESE LE FORME DEL VECCHIO EDIFICIO. IN MEZZO LA CREAZIONE DI UNO SPAZIO APERTO COME LE CORTI ANTICHE

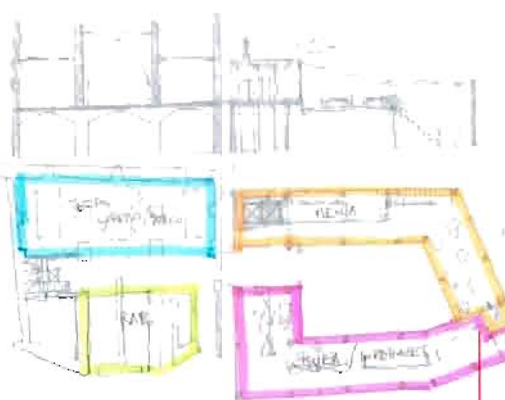


COLLEGAMENTO TRA PALAZZO PIANETTI E NUOVO EDIFICIO CON FORMA ANCORA PRIMORDIALE ...



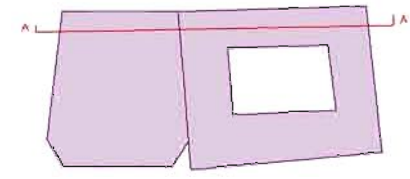
L'IMPRONTA A TERRA DIVENTA UN VOLUME CON UN PERCORSO SUL TETTO
 L'ASCENSORE ESISTENTE VIENE INGLOBATO ALL'INTERNO

STUDIO DELLA FORMA ...



STUDIO DELLA SEZIONE E PIANTE E INDIVIDUAZIONE DELLE VARIE ATTIVITA' ...

UNA PRIMA BOZZA DELLA DISPOSIZIONE DELLE ATTIVITA' NELLA FASE DEFINITIVA NON SARA' RISPETTATO QUESTO SCHEMA



ALLENARSI



Nella parte seminterrata dell'antico palazzo, è stata ricavata un'area per lo sport. Sono stati creati locali per alloggiare una piccola palestra, ed una sala per le attività sportive di vario genere, che verranno man mano organizzate.

MANGIARE



Nella parte dove si ergeva il vecchio seminario vescovile, sono stati creati spazi per accogliere una mensa. Questi locali per il ristoro sono adibiti anche a persone esterne alle attività universitarie.



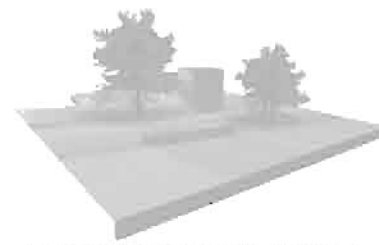
PROSPETTO SUD - VIA POSTERMA



PIANTA PIANO SEMINTERRATO -3,50m

NEL CORTILE 10 MINUTI DI RELAX...
 Nella parte centrale del lotto è stato ricavato un cortile privato, fruibile solamente da chi staziona all'interno dell'edificio.
 La pavimentazione mira a riprendere le tracce del vecchio cortile.
 Sono presenti delle sedute di varia forma.

ALCUNI STUDI DELLA CORTE INTERNA



La corte interna è stata progettata ripensando a quelli che erano i vecchi chiostri dell'antichità, con pozzo centrale.
 Sono state sviluppate una serie di sedute partendo da fasce geometriche di vario modulo create a terra.

LA PAVIMENTAZIONE IN BLOCCHI, RICALCA UN ANTICO PERIMETRO...

L'AREA BAR SI SVILUPPA SU DUE LIVELLI...

PALESTRA E ATTIVITA' FISICA...

LE PANNELLATURE IN LEGNO SEPARANO IL PERSONALE ADDETTO DALLA CLIENTELA DEL LOCALE...

I LOCALI DI SERVIZIO DISPOSTI PERIMETRALMENTE ALLO SPAZIO...

MI SIEDO, MANGIO ED OSSERVO CIO' CHE MI CIRCONDA...

LA ZONA DISTRIBUZIONE DELLA MENSA UNIVERSITARIA...

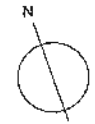
LA ZONA CUCINE CON DISPENSA E LOCALI DI SERVIZIO PER IL PERSONALE...

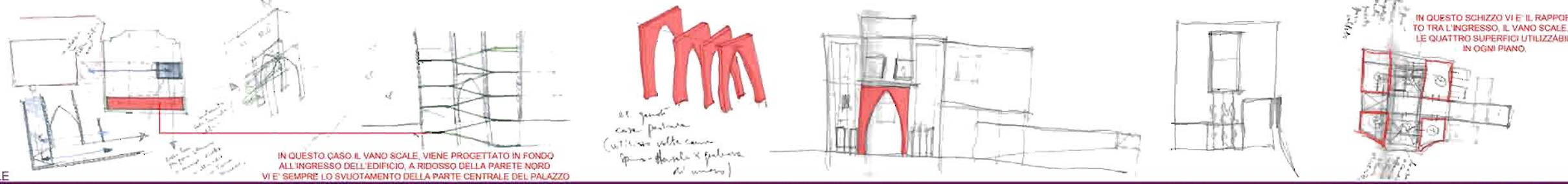
L'ASCENSORE COMUNALE E' INGLOBATO NEL PROGETTO E MI PORTA ALL'INTERNO DELLA NUOVA STRUTTURA.

L'ascensore pubblico comunale collega la strada sottostante la cinta muraria, è stato inglobato nel nuovo progetto, ed ora fa parte della nuova struttura.
 E' affiancato da un montacarichi per il trasporto delle merci dalla quota 0m alla quota -3,5m dove sono situati la mensa e il bar.

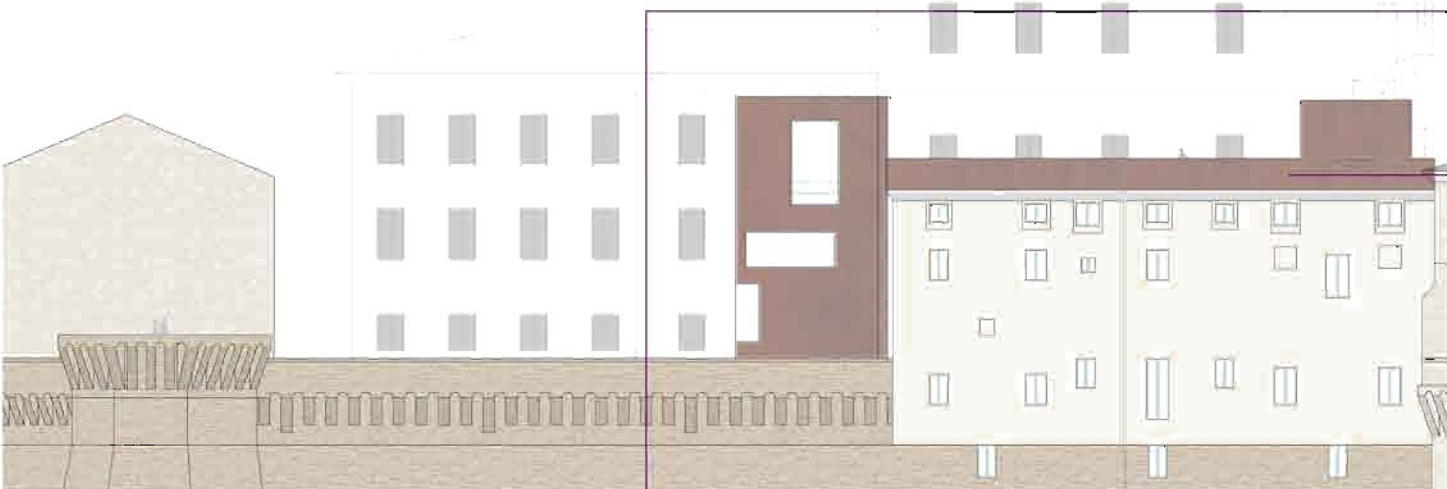
LA STANZA ALL'INTERNO DEL TORRIONE DIVENTA UNO DEGLI AMBIENTI DEL LOCALE...

La stanza interna al torrione Nord della cinta muraria medioevale, versa oggi in un completo stato di abbandono e funge da magazzino comunale. Il progetto prevede un riutilizzo come sala da pranzo, un piccolo ambiente dove poter mettere musica e fare feste.





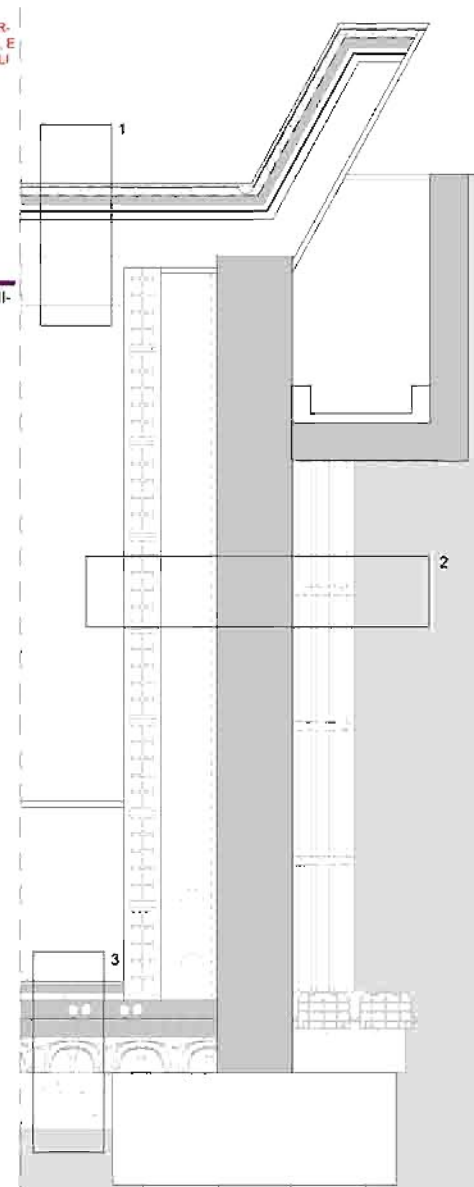
ORGANIZZAZIONE INTERNA, COLLEGAMENTO SCALE E INGRESSO... IDEA PER LA SCALA POSTA VERSO LA PARETE NORD DELL'EDIFICIO... SCHIZZI DEL NUOVO INGRESSO AL PALAZZO... PROSPETTO EST. EDIFICIO A RIDOSSO DEL PALAZZO PIANETTI... PIANO TIPO CON IL NUOVO ASSETTO PLANIMETRICO...



PROSPETTO NORD - VIA SAN FLORIANO

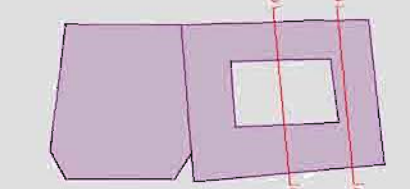
LUNGO LA STRADA DELL'ASCENSORE PERCORRO UNA GALLERIA COPERTA...

L'ACCIAIO CORTEN PER I NUOVI ELEMENTI ARCHITETTONICI...



PARTICOLARE DELLA DOPPIA PARETE 1:20

- 1- PACCHETTO SOLAIO DI COPERTURA
 - pavimentazione esterna in listoni di pietra ricostruita con anima in acciaio Listotek
 - doppio strato incrociato con guaina elastometrica autoprotetta in ardesia sp. 3 mm x 2 = 6mm
 - membrana elastoplastometrica armata con feltro di vetro rinforzato sp 4 mm
 - pannello isolante polistirene espanso battentato tipo Styrodur sp. 60mm
 - freno vapore traspirante tridimensionale
 - soletta in c.a. sp. 50mm + rete elettrosaldata diam. 6mm - 200x200mm
 - lamiera grecata mod. SG 75/800 sp. 7mm
 - profilato acciaio IPE 140
 - vano tecnico per impianti
 - cartongesso in lastre sp 12mm
- 2- PACCHETTO MURO CONTROTERRA
 - parete in mattoni forati sp. 150 mm
 - vano tecnico per impianti
 - pannello isolante polistirene espanso battentato tipo Styrodur sp. 40mm
 - muro in C.A. sp. 400mm
 - guaina bituminosa sp. 3mm
 - plgnatte per drenaggio acqua 380x250x160mm
- 3- PACCHETTO SOLAIO A TERRA
 - pavimento parquet sp. 30 mm
 - riscaldamento pavimento + isolante
 - soletta in cemento per alloggiamento impianti sp. 80mm
 - freno vapore traspirante tridimensionale
 - soletta in c.a. con rete sp. 50mm
 - igloo in PVC 500x500x100mm
 - magrone di pulizia del terreno sp 80mm



PIANTA PIANO TERRA 0.00 m

IL SOPPALCO DEL BAR...

LA STANZA NEL TORRIONE E' UN ESCLUSIVO AMBIENTE...

PASSERELLE SOSPESSE CHE COLLEGANO VARI AMBIENTI...



Le passerelle sospese collegano tra loro i vari ambienti soppalcati e la stanza all'interno del torrione. L'idea è venuta anche ispirandomi al progetto per il MACRO di Roma fatto da Odile Decq.

UNA ZONA SOPPALCATA RICAVATA SOPRA I SERVIZI...

UNA PASSEGGIATA FINO ALLE MURA STORICHE...



Snohetta Opera House - Oslo

LE SEDUTE LUNGO IL LAMMINAMENTO...

IL CAMMINAMENTO SULLE MURA...

UNA SCALA INTERNA CONDUCE DIRETTAMENTE SUL PERCORSO ALL'APERTO...



SEZIONE C-C

SEZIONE D-D

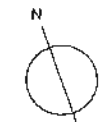
COMUNICARE

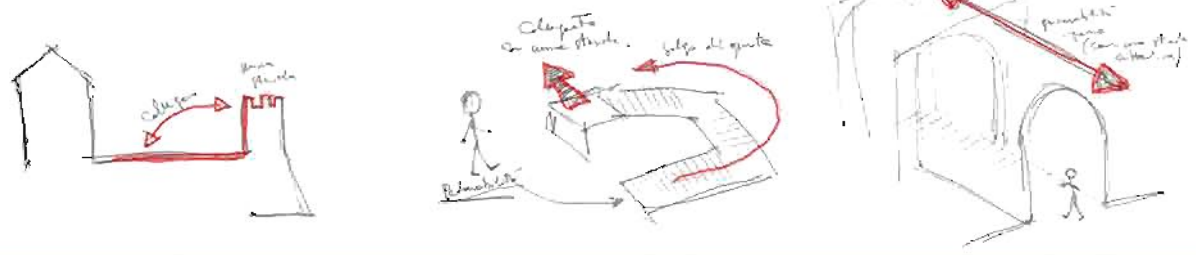


Al piano terra dell'edificio Baldassini - Pianetti è stata progettata una sala internet, elemento indispensabile per la comunicazione quotidiana dei nostri giorni.



La realizzazione di sale conferenze e proiezioni, sono ricavate nei migliori ambienti del piano terreno.





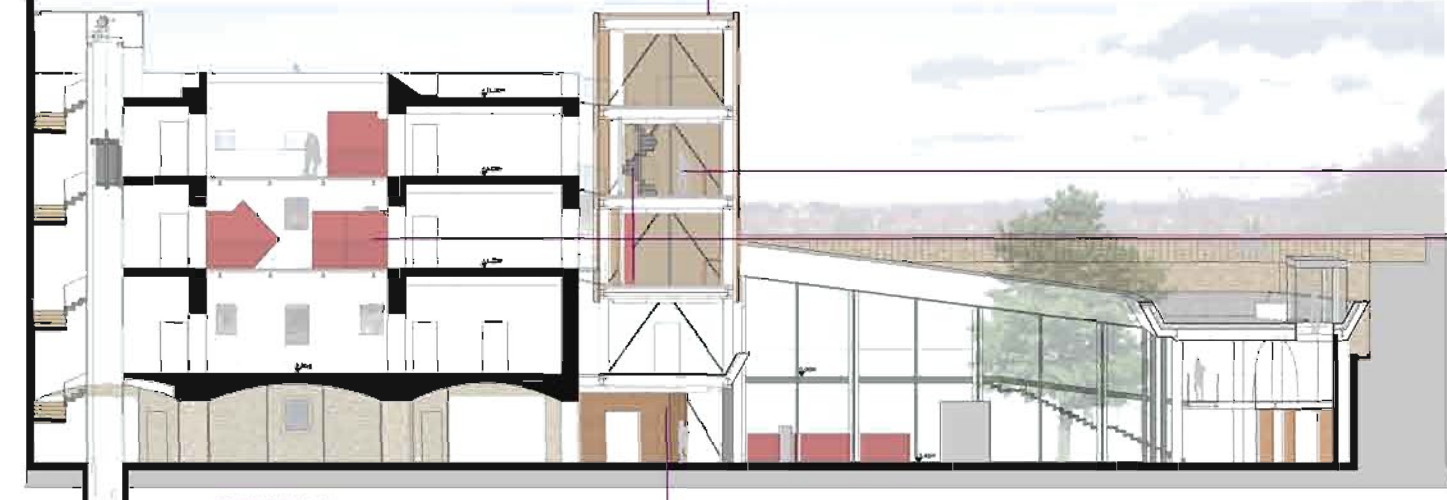
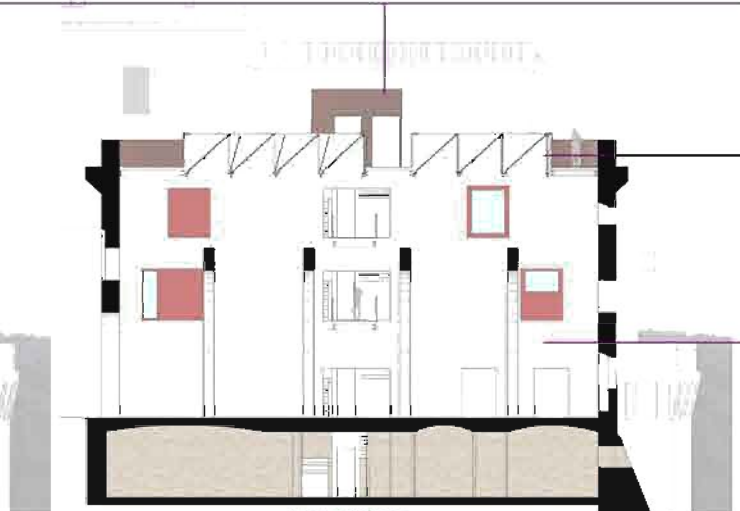
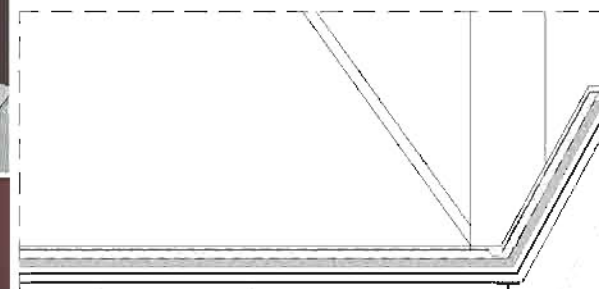
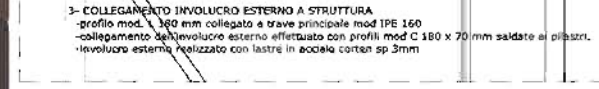
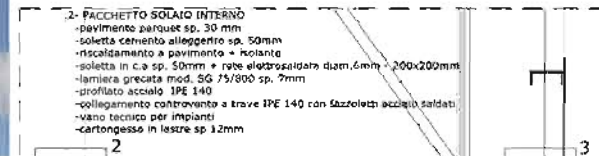
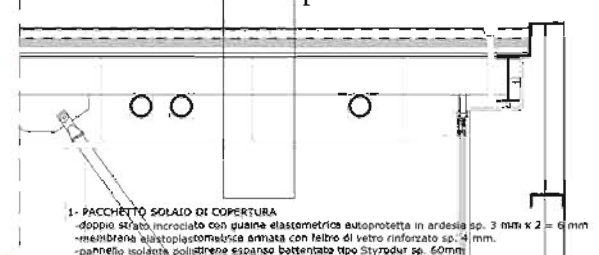
COME COLLEGARE I DUE LUOGHI?...

SCHIZZO CONCETTUALE DEL COLLEGAMENTO TRAMITE RAMPE...

L'INGRESSO AL PALAZZO DIVENTA COME UNA STRADA CITTADINA...

SISTEMA DI COLLEGAMENTO TRA L'ACENSORE PUBBLICO E LA NUOVA STRUTTURA...

LA DIVISIONE INTERNA DEGLI SPAZI ...



IL VANO SCALE COLLEGA VERTICALMENTE TUTTI I PIANI DELL'EDIFICIO....

LA COPERTURA CON SHED, DA' LUCE ALL'INGRESSO...

L'ATRIO INTERNO, E IL RAPPORTO CON GLI AFFACCI A SBALZO...

UNA PASSEGGIATA PANORAMICA SULLE MURA...

LE PARETI DEI MOBILI CREANO UNA CERTA RISERVATEZZA....

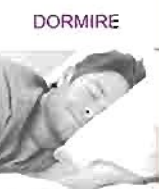
IL BLOCCO DEI SERVIZI ...

LE PASSERELLE COLLEGANO TUTTI GLI AMBIENTI SULLO STESSO LIVELLO....

UNA PELLE IN ACCIAIO CORTEN ...

UNA PICCOLA SCALA INTERNA COLLEGA TRA LORO GLI ULTIMI DUE PIANI DELL'EDIFICIO

GLI AFFACCI INTERNI...



Al piani primo e secondo, dell'edificio Baldassini - Pianetti sono stati progettati gli alloggi per studenti. Ogni piano è composto da quattro camere doppie e due singole, con relativi affacci sull'atrio centrale.



Sono stati progettati degli ambienti appositamente per lo studio, sia all'interno delle camere con delle piccole stanze aggettanti sull'atrio centrale, sia all'interno del nuovo edificio comunicante con il palazzo Baldassini - Pianetti.



All'interno del nuovo edificio comunicante con il palazzo Baldassini - Pianetti, sono presenti ambienti per la lettura.

