



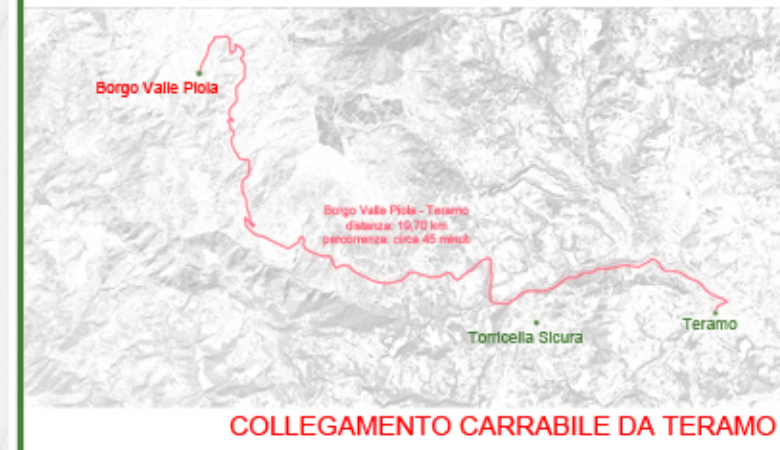
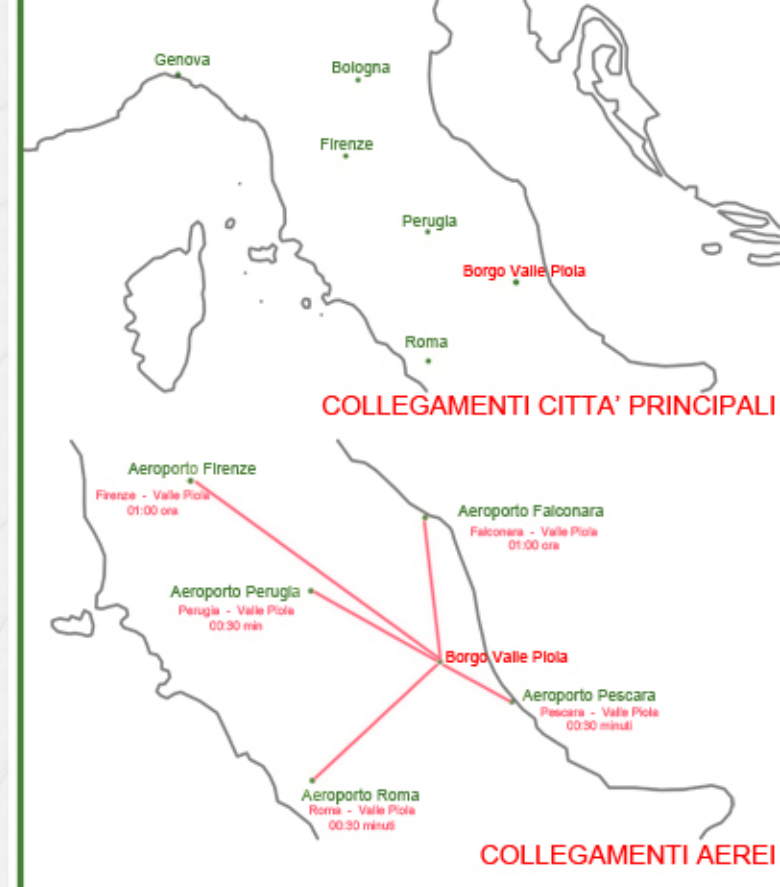
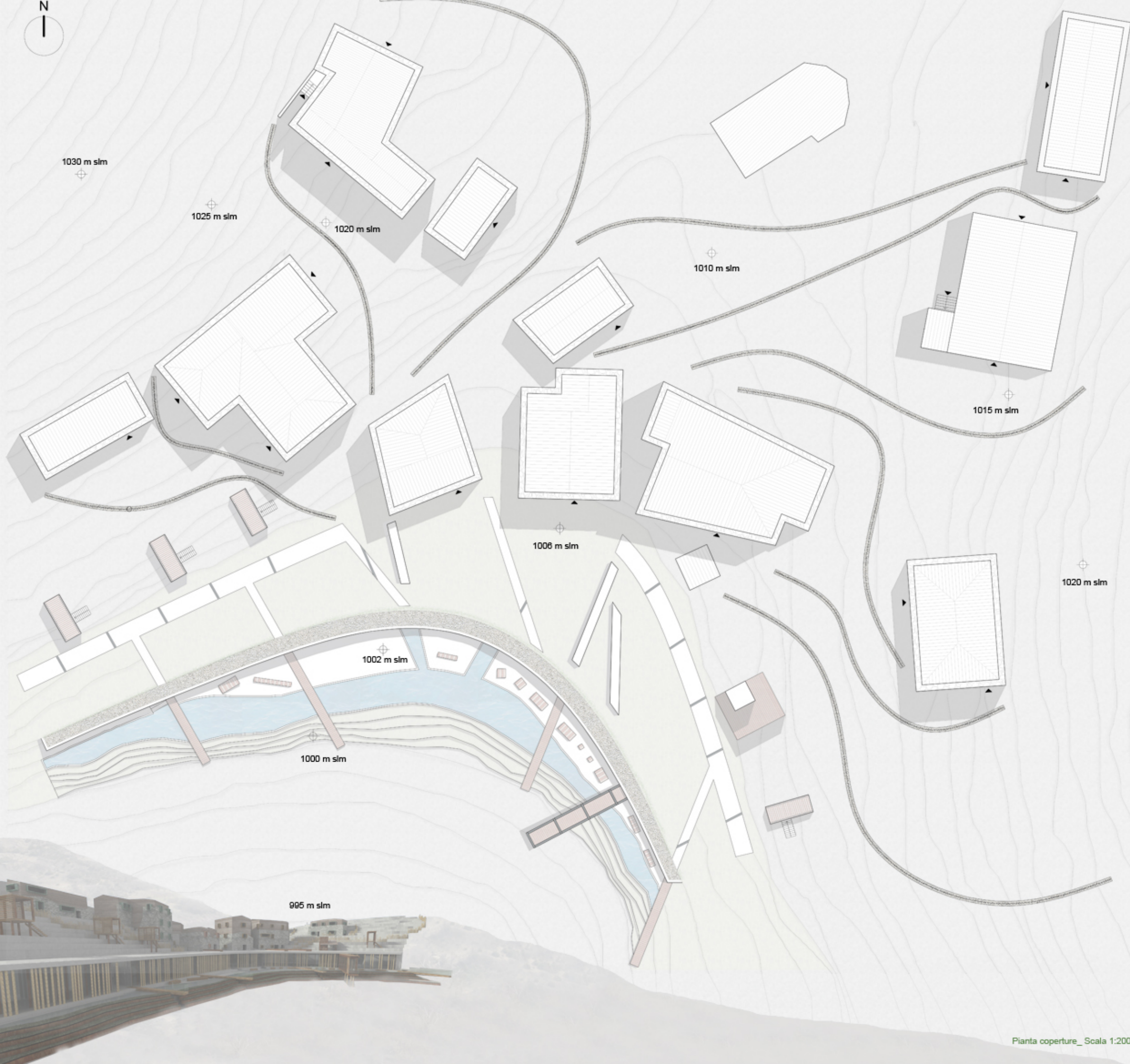
UNIVERSITA' DEGLI STUDI DI CAMERINO - SEDE DI ASCOLI PICENO - SCUOLA DI ARCHITETTURA E DESIGN " E.Vittoria"

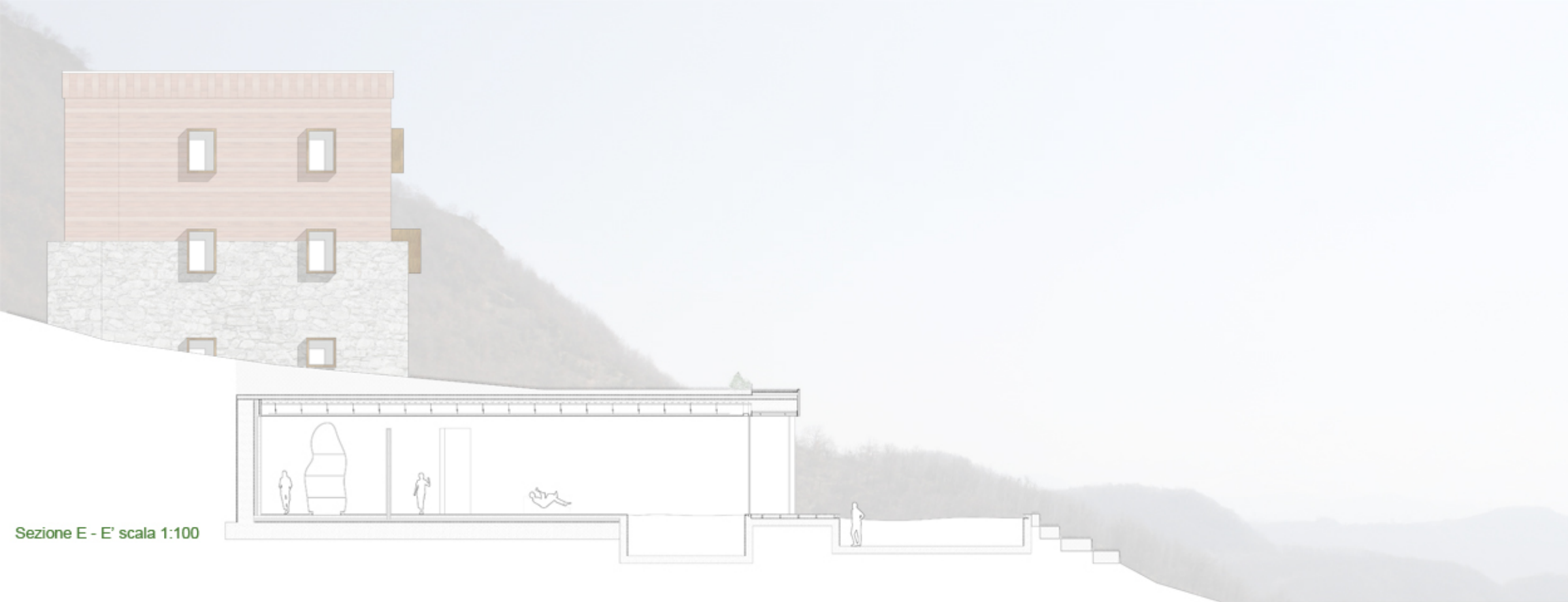
Tesi di Laurea Magistrale di Architettura A. A. 2010/2011

THE INVISIBLES: UN CENTRO BENESSERE NEL BORGO DI VALLE PIOLA

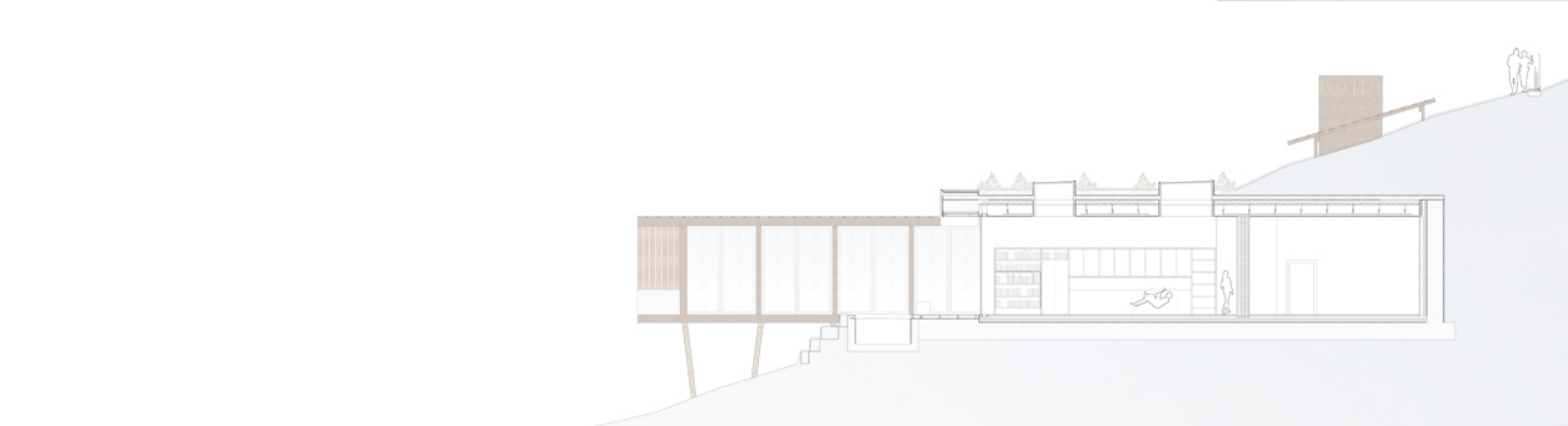
relatore: Nicola Flora

studente: Del Monte Cristina

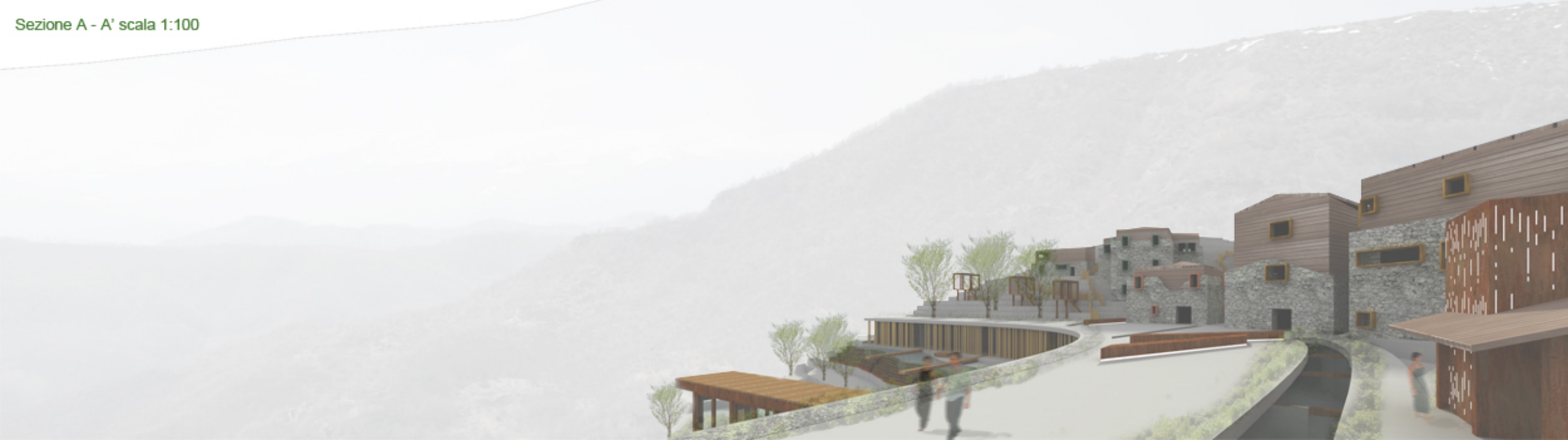




Sezione E - E' scala 1:100



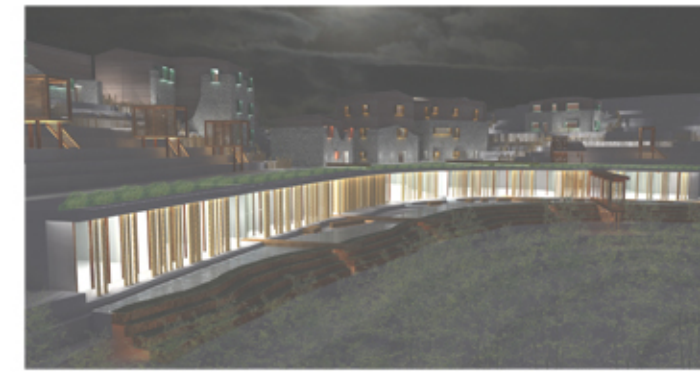
Sezione A - A' scala 1:100



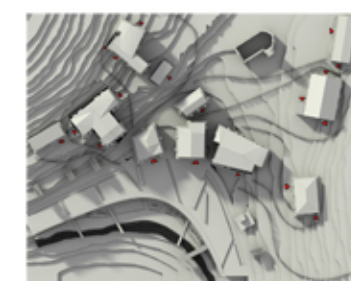
ACCESSO DALL'ALTO



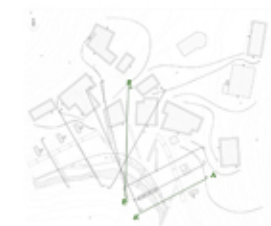
PERSISTENZA

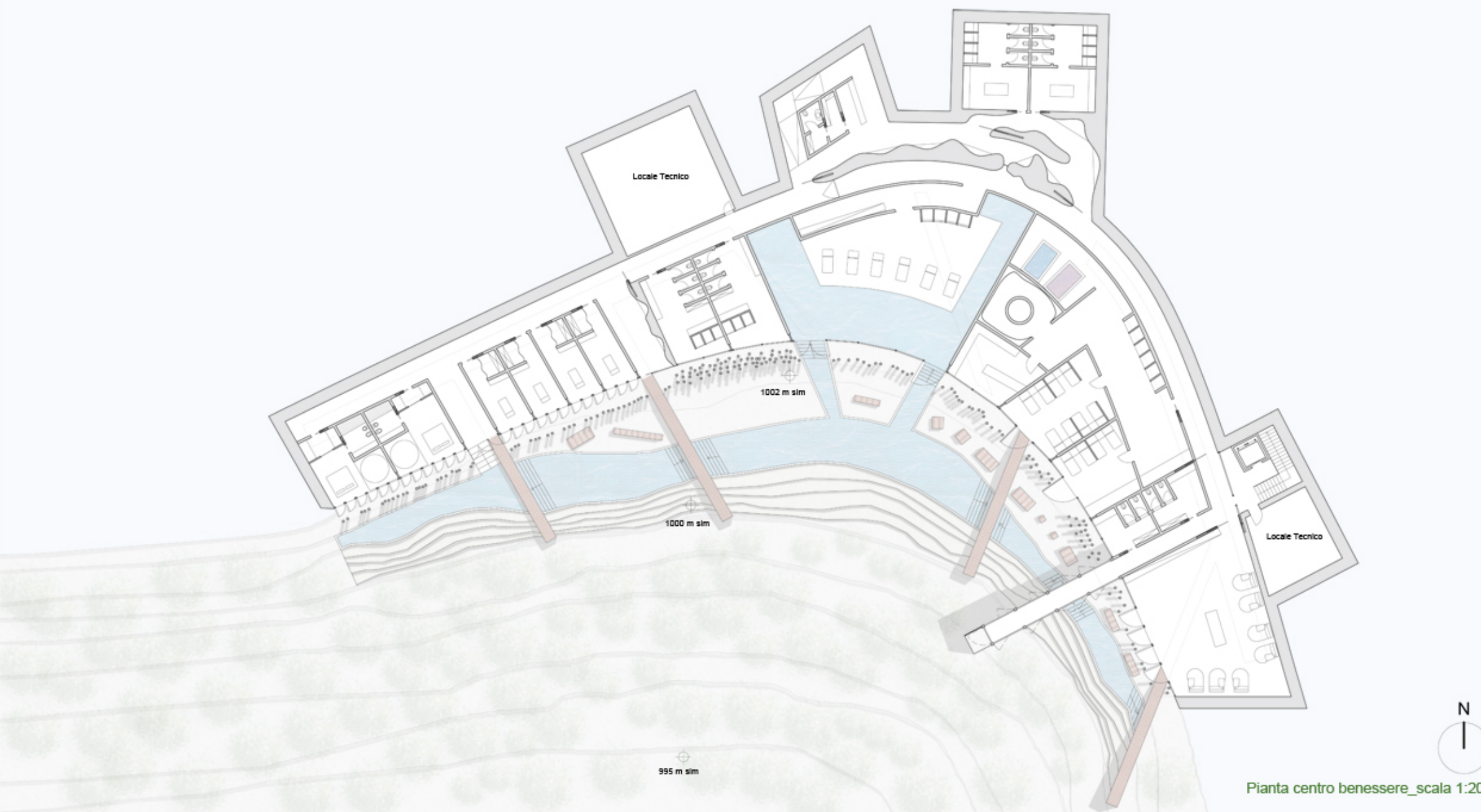


MODIFICAZIONE

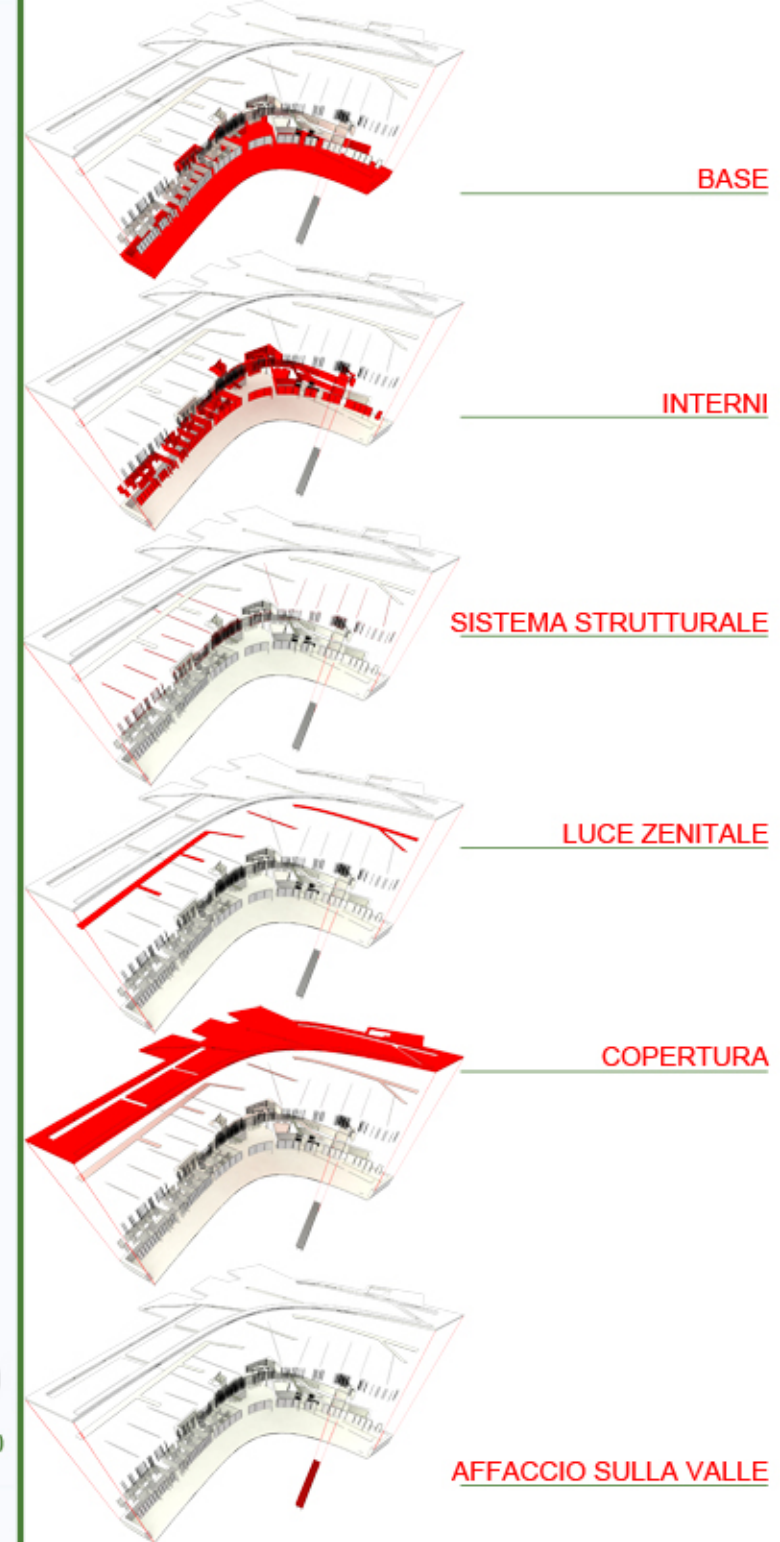


PRIVACY



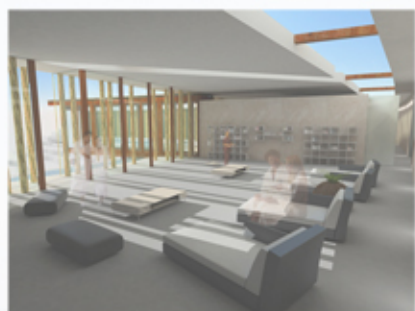


Pianta centro benessere_scala 1:200





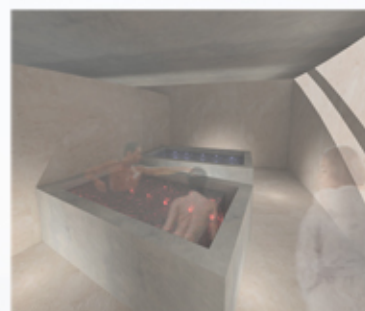
Sezione G - G' scala 1:50



SALA RELAX



PERCORSO VETRATO



HYDROFURO



DOCCIA EMOZIONALE



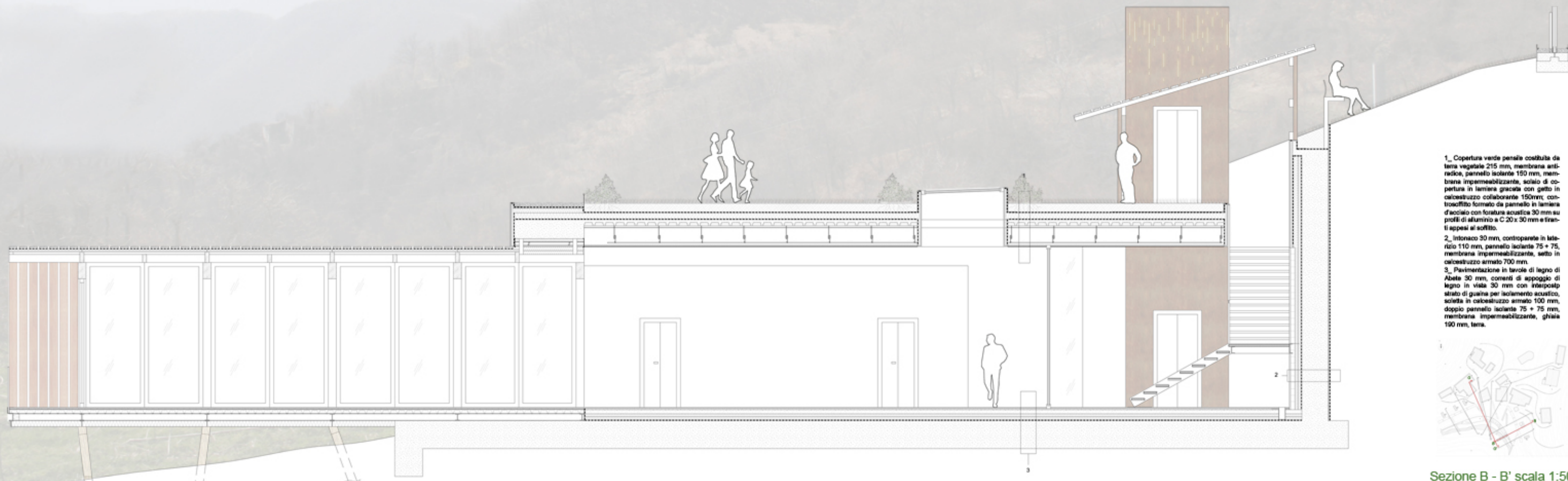
PISCINA IDROMASSAGGIO



AREA MASSAGGIO



AREA MASSAGGIO SUITE



Sezione B - B' scala 1:50

- 1_ Copertura verde pensile costituita da terra vegetale 215 mm, membrana antiradice, pannello isolante 150 mm, membrana impermeabilizzante, scolo di copertura in lamiera grata con getto in calcestruzzo collaborante 150mm, controsoffitto formato da pannello in lamiera d'acciaio con foratura acustica 30 mm su profili di alluminio a C 20x 30 mm e frangifiumi appesi al soffitto.
- 2_ Intonaco 30 mm, controparte in laterizio 110 mm, pannello isolante 75 + 75, membrana impermeabilizzante, sotto in calcestruzzo armato 700 mm.
- 3_ Pavimentazione in tavole di legno di Abete 30 mm, corredi di appoggio di legno in vista 30 mm con interposto strato di guaina per isolamento acustico, soletta in calcestruzzo armato 100 mm, doppio pannello isolante 75 + 75 mm, membrana impermeabilizzante, ghiaia 100 mm, terra.

