

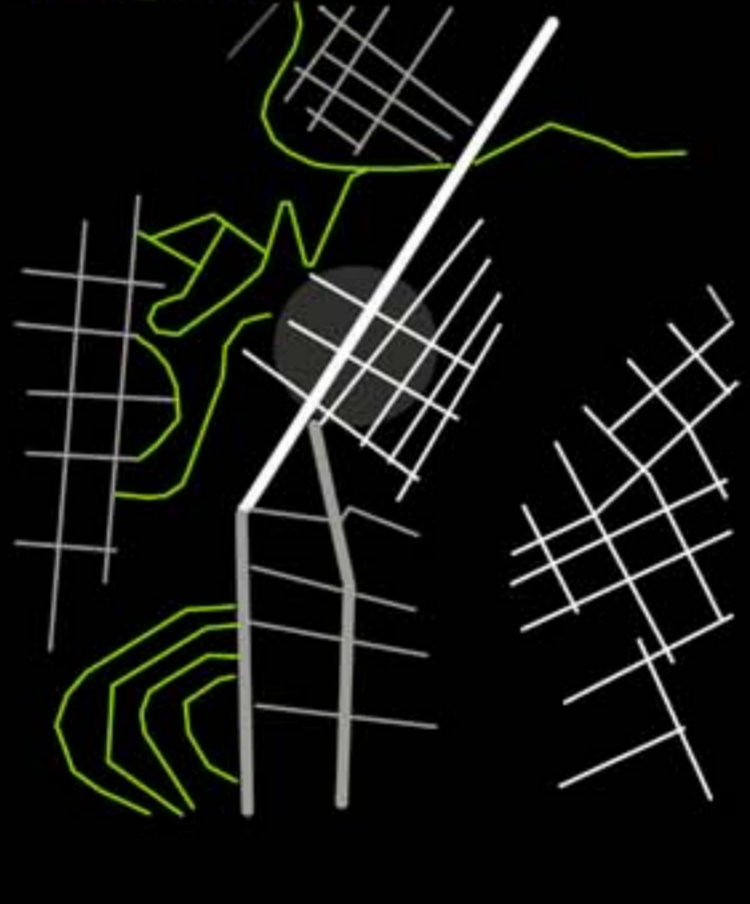
ROMA *trastevere* *case* +



STRADE_principali



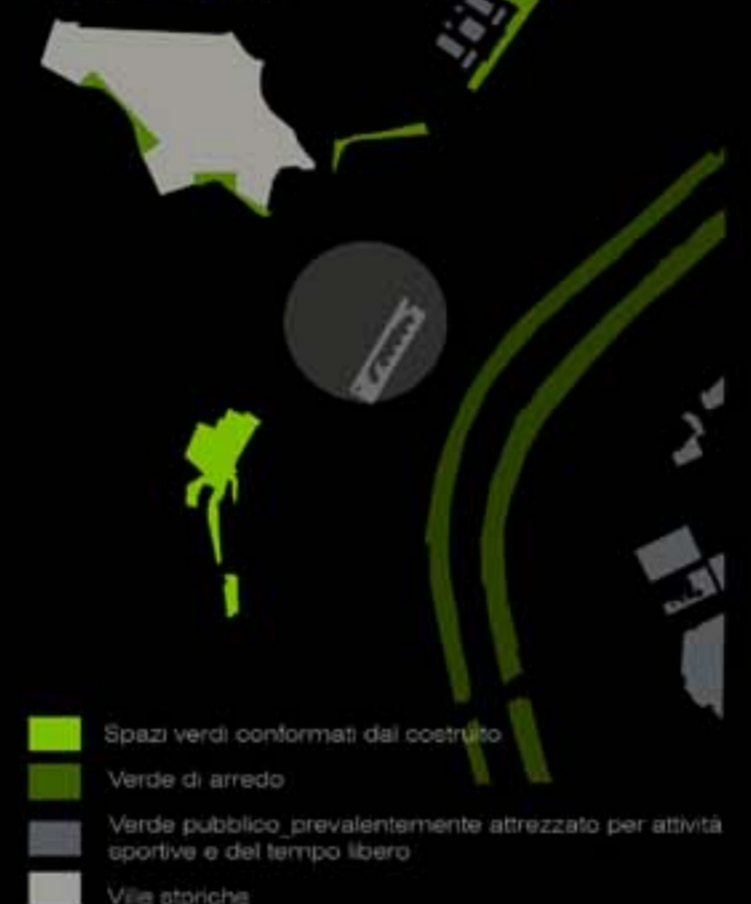
analisi_TESSUTI



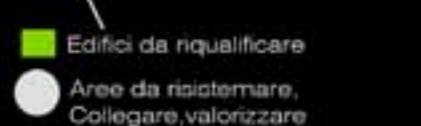
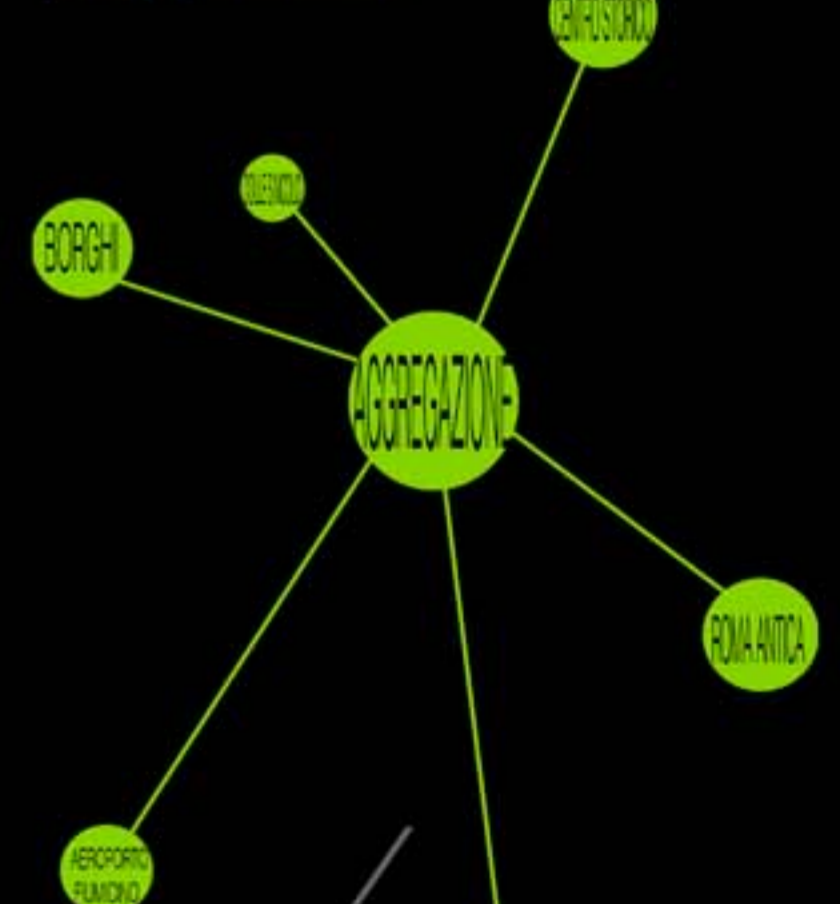
TESSUTO_urbano



VERDE_urbano



punti_di_INTERESSE



CASE + TRASTEVERE UNIVERSITA' DEGLI STUDI DI CAMERINO, SAD Scuola di Architettura e Design
Progettazione di riqualificazione area di Trastevere, Roma Social Housing + Spazi pubblici + Nuovi approcci
Relatore: prof. Arch. Marco D'Annunzio, Correlatori Arch. Sara Cipolletti, Arch. Angela Leuzzi, Laureando: Valeria BIANCHI, Mariana Lodi, DUMITRU
1 2 3 4 5 6 7 8 9 10 11 12

VILLARD 11

CASE + TRASTEVERE UNIVERSITA' DEGLI STUDI DI CAMERINO, SAD Scuola di Architettura e Design
Progettazione di riqualificazione area di Trastevere, Roma Social Housing + Spazi pubblici + Nuovi approcci
Relatore: prof. Arch. Marco D'Annunzio, Correlatori Arch. Sara Cipolletti, Arch. Angela Leuzzi, Laureando: Valeria BIANCHI, Mariana Lodi, DUMITRU
1 2 3 4 5 6 7 8 9 10 11 12

VILLARD 11



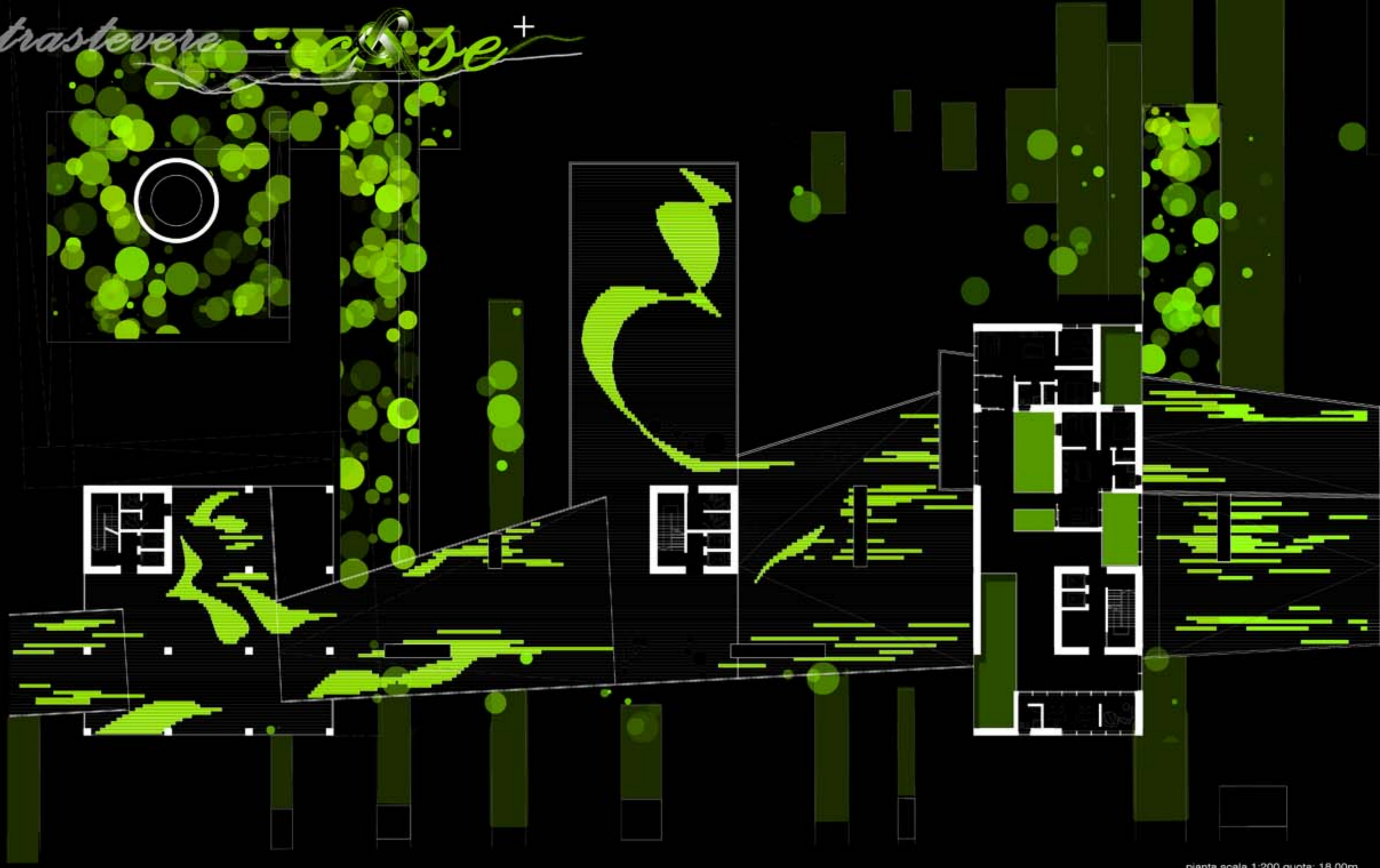
ROMA *trastevere* *case*

CASE + TRASTEVERE UNIVERSITA' DEGLI STUDI DI CAMERINO, SAD Scuola di Architettura e Design
Progettazione di riqualificazione area di Trastevere, Roma Social Housing + Spazi pubblici + Nuovi approcci
Realizatori: prof. Arch. Marco D'Annunzio, Correlatori Arch. Sara Cipolletti, Laura Andreoli, Mariana Lida Dumitrescu

VILLARD: 11

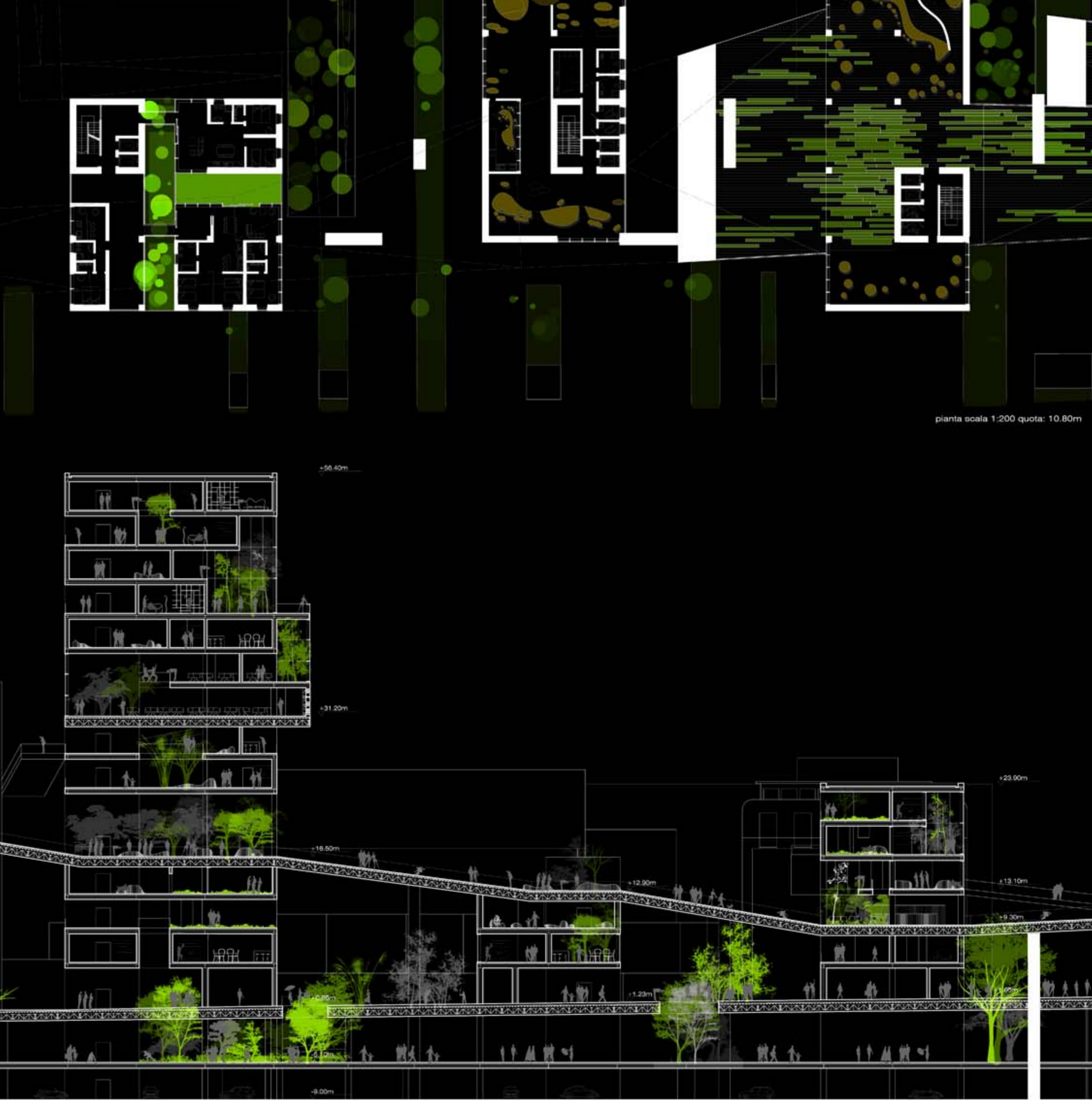
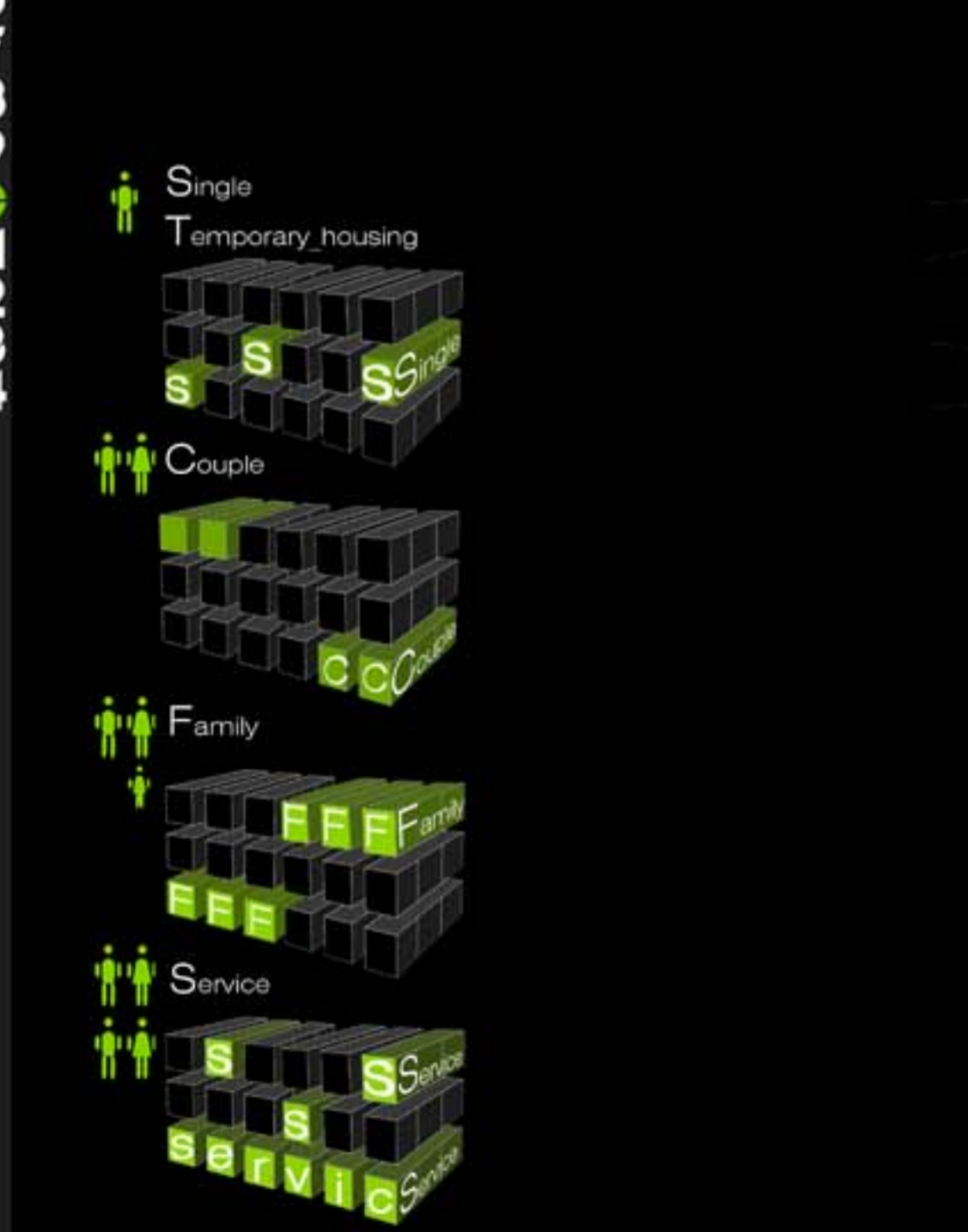
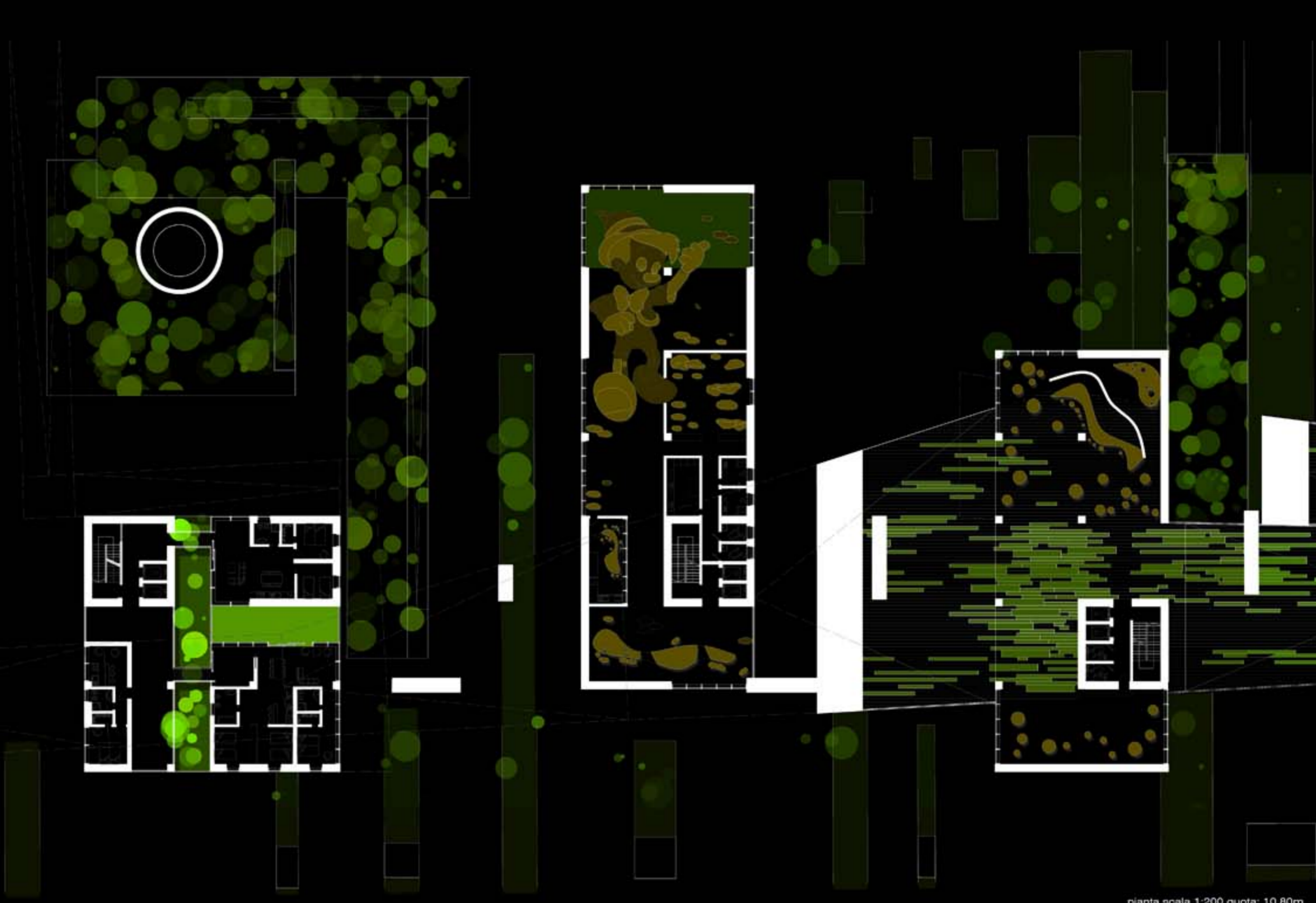
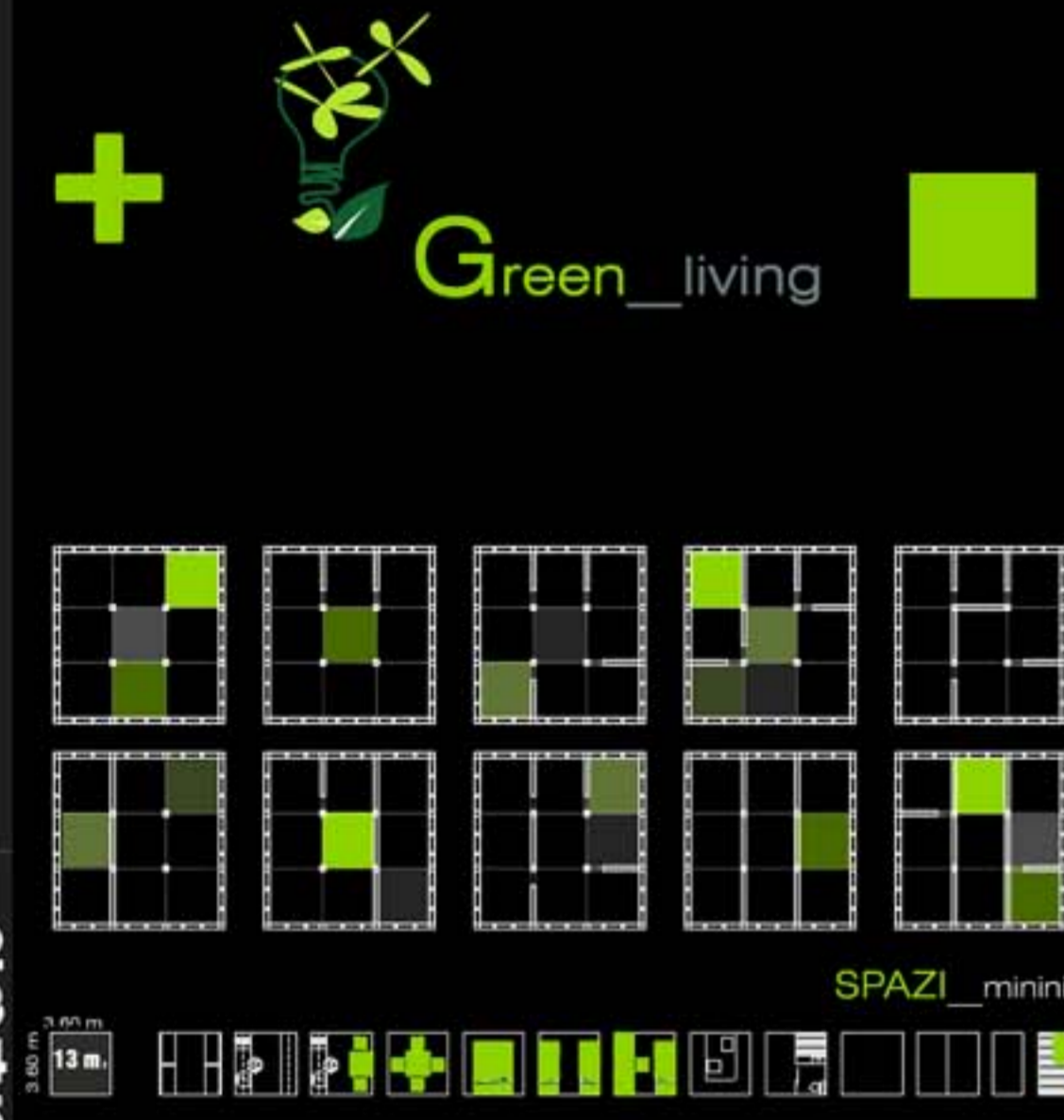
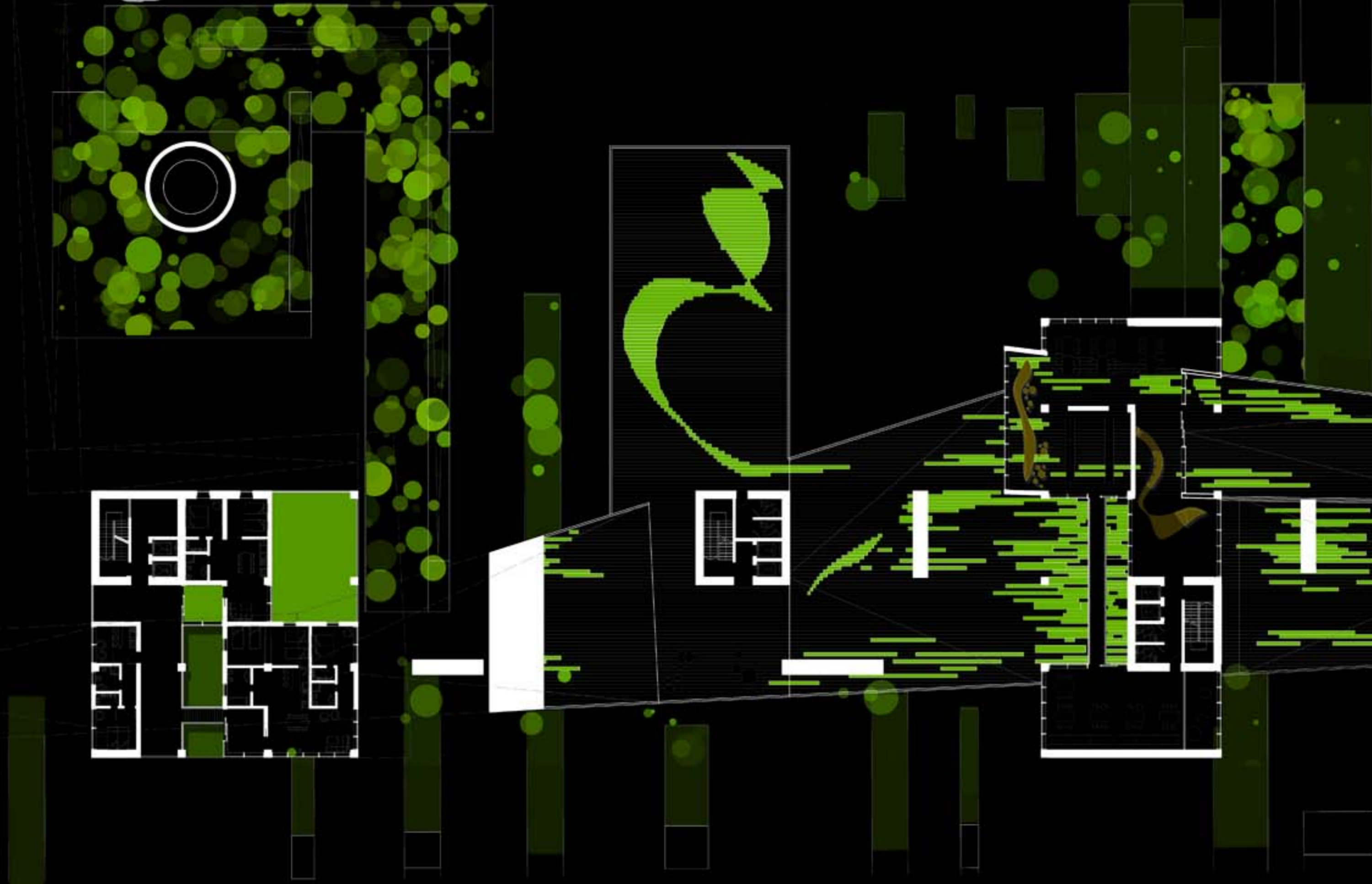
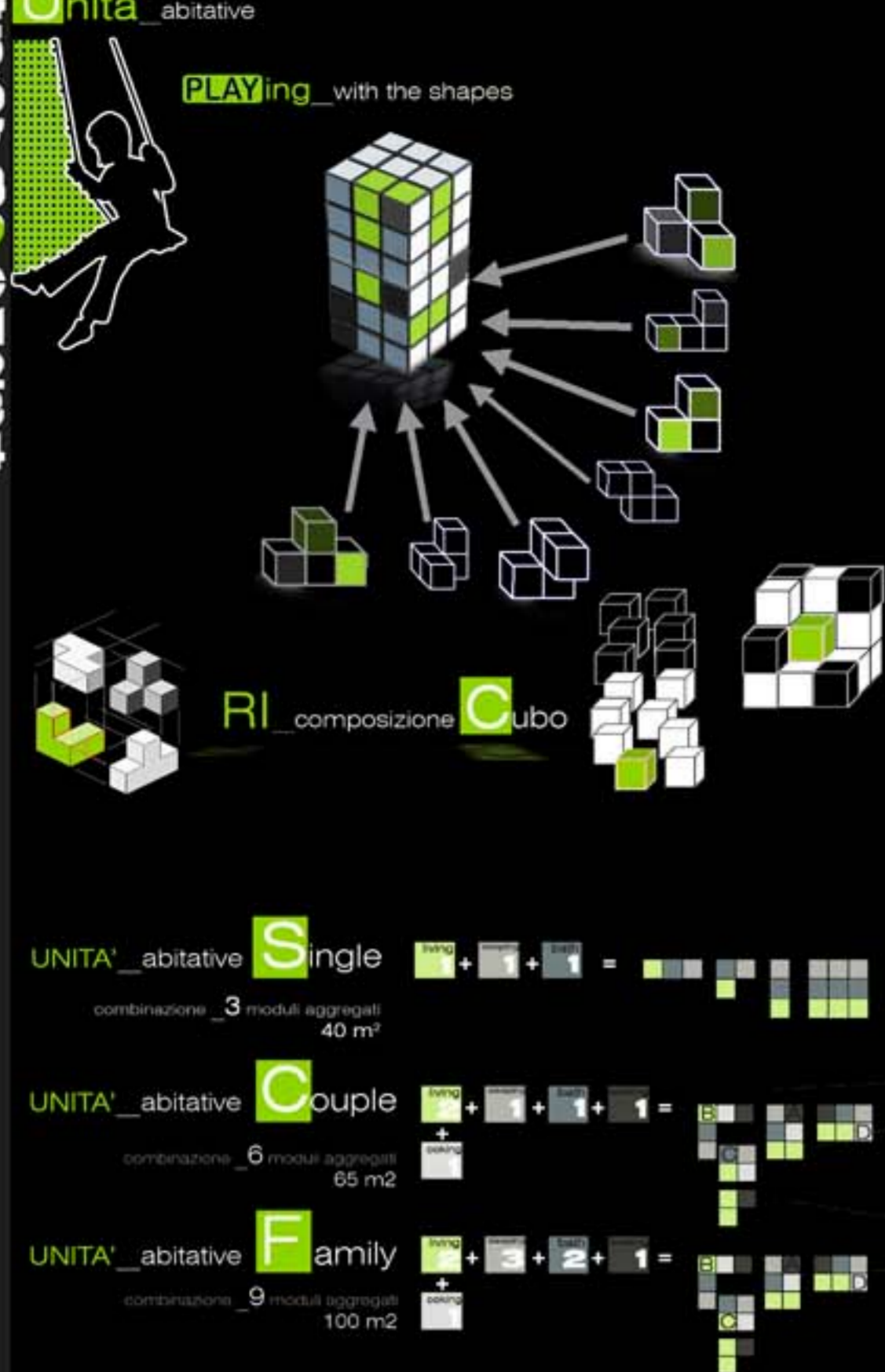
CASE + TRASTEVERE UNIVERSITA' DEGLI STUDI DI CAMERINO, SAD Scuola di Architettura e Design
Progettazione di riqualificazione area di Trastevere, Roma Social Housing + Spazi pubblici + Nuovi approcci
Realizatori: prof. Arch. Marco D'Annunzio, Correlatori Arch. Angelo Luzzo, Laura Andreoli, Valeria Bianchi-Risi

VILLARD: 11



pianta scala 1:200 quota: 18.00m





ROMA *trastevere* *case*+

CASE + TRASTEVERE UNIVERSITA' DEGLI STUDI DI CAMERINO, SAD Scuola di Architettura e Design
Progettazione di riqualificazione area di Trastevere Roma, Social Housing + Spazi pubblici + Nuovi approcci
Relatore: prof. Arch. Marco D'Annunzio, Correlatori Arch. Sara Cipolletti, Arch. Angela Luzzati, Laureando: Valterio BIANCHINI, Mariana Lilia DUMITRIU

1 2 3 4 5 6 7 8 9 10 11 12 13 14 15 16 17 18 19 20 21 22 23 24 25 26 27 28 29 30 31 32 33 34 35 36 37 38 39 40 41 42 43 44 45 46 47 48 49 50 51 52 53 54 55 56 57 58 59 60 61 62 63 64 65 66 67 68 69 70 71 72 73 74 75 76 77 78 79 80 81 82 83 84 85 86 87 88 89 90 91 92 93 94 95 96 97 98 99 100

Pianta scala 1:500, quota +47.70



CASE + TRASTEVERE UNIVERSITA' DEGLI STUDI DI CAMERINO, S.A.D. Scuola di Architettura e Design
Progettazione di riqualificazione area di Trastevere Roma Social Housing + Spazi pubblici + Nuovi approcci
Relatore: prof. Arch. Marco D'Annunzio, Correlatori Arch. Sara Cipolletti, Arch. Angelica Luzzati, Laureando: Valeria BIANCHI, Mariana LIDA DUMITRIU

VILLARD 11

1 2 3 4 5 6 7 8 9 10 11

CASE + TRASTEVERE UNIVERSITA' DEGLI STUDI DI CAMERINO, S.A.D. Scuola di Architettura e Design
Progettazione di riqualificazione area di Trastevere Roma Social Housing + Spazi pubblici + Nuovi approcci
Relatore: prof. Arch. Marco D'Annunzio, Correlatori Arch. Sara Cipolletti, Arch. Angelica Luzzati, Laureando: Valeria BIANCHI, Mariana LIDA DUMITRIU

VILLARD 11

1 2 3 4 5 6 7 8 9 10 11

CASE + TRASTEVERE UNIVERSITA' DEGLI STUDI DI CAMERINO, S.A.D. Scuola di Architettura e Design
Progettazione di riqualificazione area di Trastevere Roma Social Housing + Spazi pubblici + Nuovi approcci
Relatore: prof. Arch. Marco D'Annunzio, Correlatori Arch. Sara Cipolletti, Arch. Angelica Luzzati, Laureando: Valeria BIANCHI, Mariana LIDA DUMITRIU

VILLARD 11

Sezione II, scala 1:500

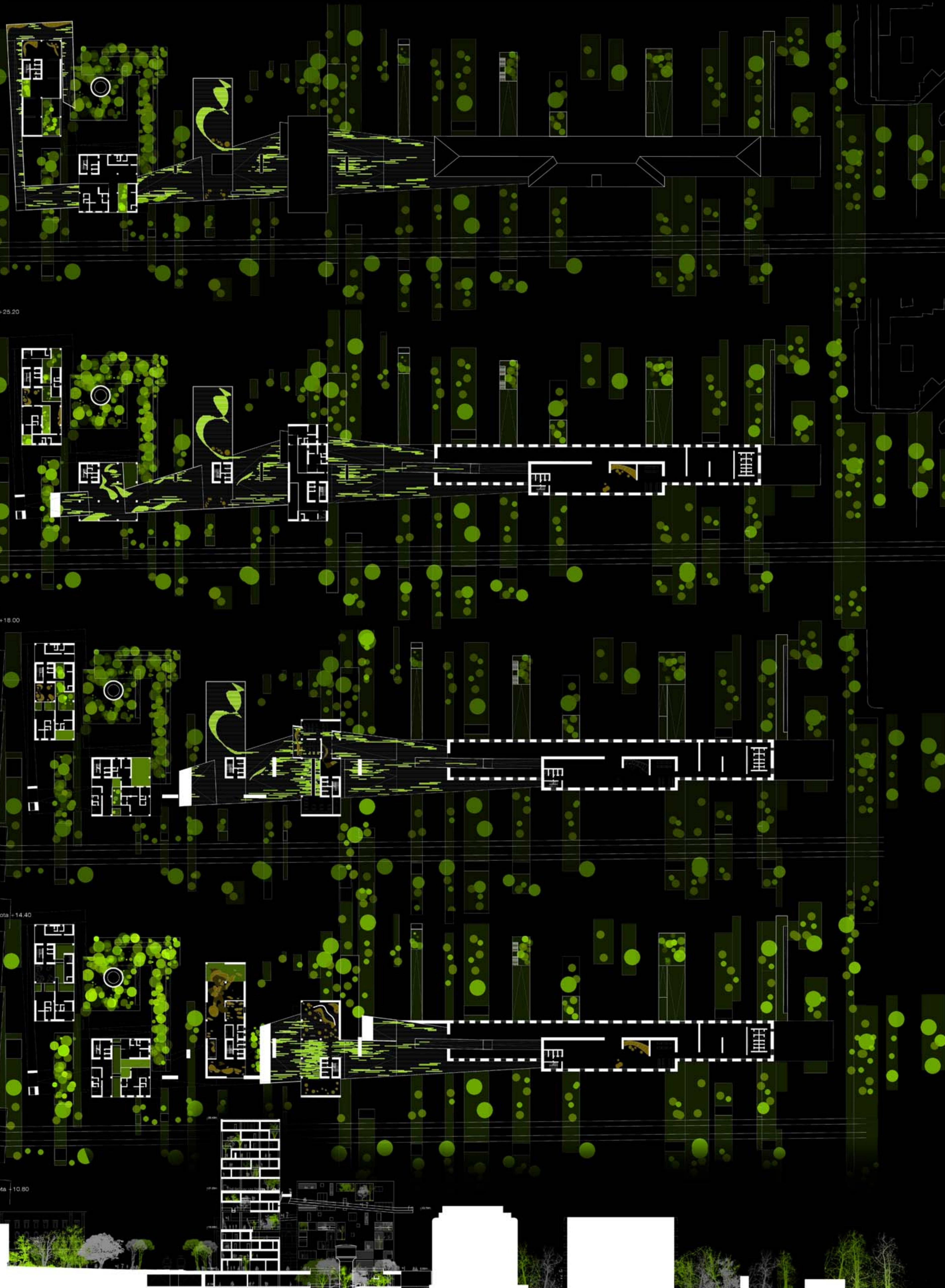
Pianta scala 1:500, quota +25.20

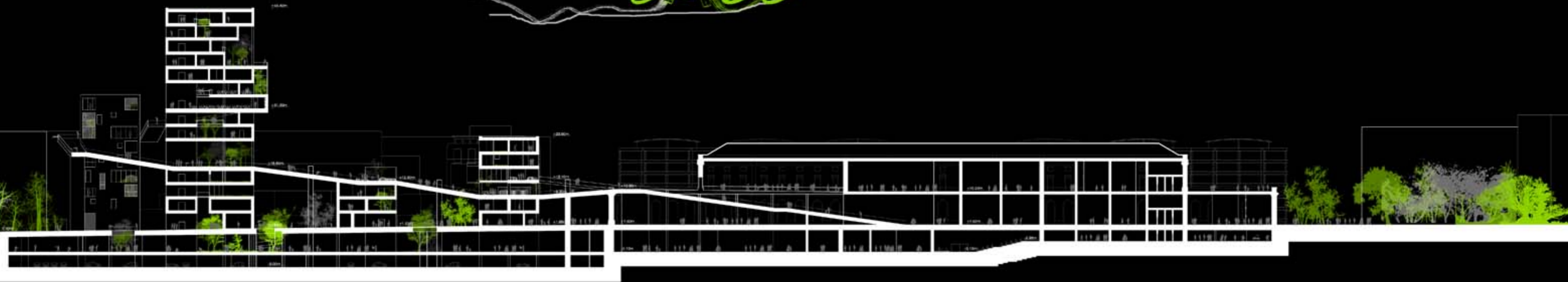
Pianta scala 1:500, quota +18.00

Pianta scala 1:500, quota +14.40

Pianta scala 1:500, quota +10.80

Sezione FF, scala 1:500





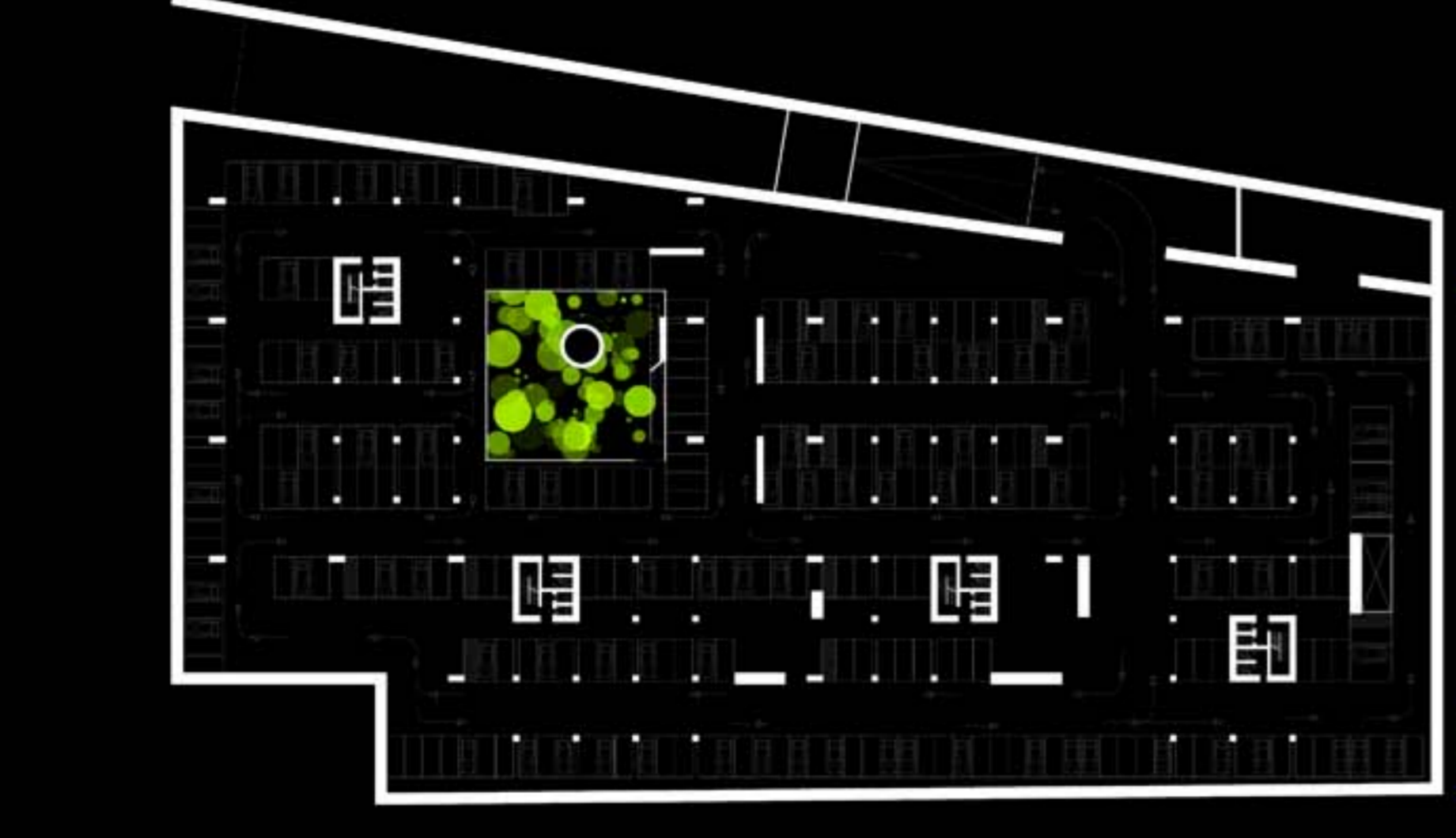
sezione HH scala 1:500



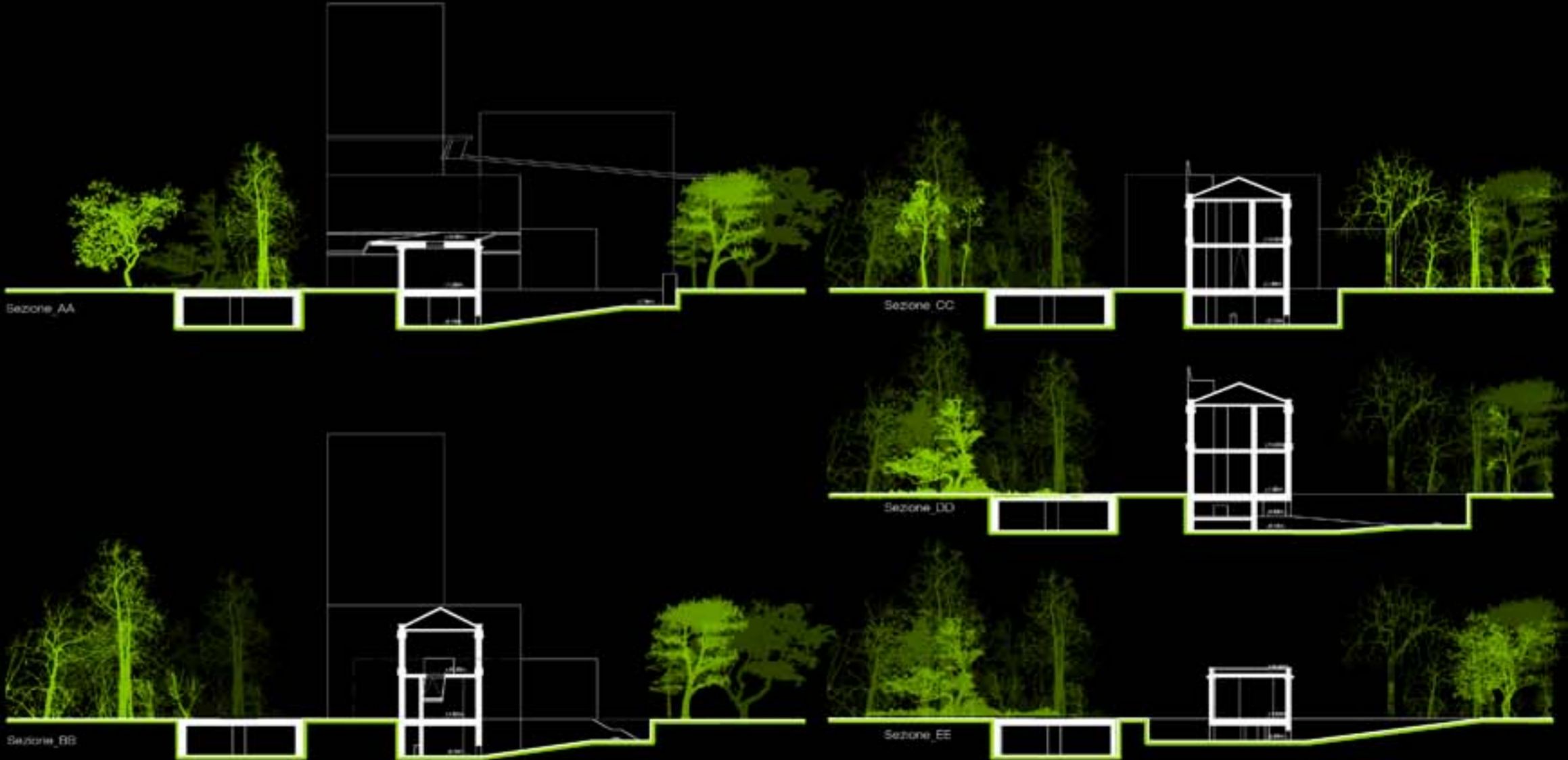
Pianta scala 1:500, quota +0.00



Pianta scala 1:500, quota -5.10



Pianta scala 1:500, quota -9.00



sezione GG scala 1:500

ROMA *trastevere* **case+**



Green_Walking

Rampa sopraelevata che connette le social housing, creando uno spazio pubblico di collegamento intervallato da verde e da diverse spazialità che accolgono vari servizi

Collegamenti Verticali

Blocchi scala a servizio di ogni edificio per collegare le social housing e gli spazi pubblici

Social Housing

Superficie lotto mq 34.000
 superficie edificata s.u.l. mq 15.300

Ex_Stazione

Riconversione della vecchia stazione in polo museale per arte contemporanea e altri servizi

High Green

Aumento della vegetazione per il miglioramento del confort outdoor

Low Green

Il verde è l'elemento unificatore del progetto, dal colle si estende fino al Tevere, quella che è definita la "QUALITA' +"

Tram

Il tram corre lungo viale Trastevere, immersa nel verde e libera da auto

Strada

Viale Trastevere è interrato per creare un ampio spazio pubblico fruibile al massimo dagli utenti, una continuità anche del verde del Gianicolo che si estende ora fino al fiume

Tessuto Esistente

L'assetto attuale di questa parte di viale Trastevere, fuori dalle mura, deriva da una significativa trasformazione voluta da Pio IX (anni '60 dell'Ottocento). Il tessuto esistente è prevalentemente residenziale.

Sport

L'area sportiva si trova ad un piano sottostante al livello 0 per rispondere alle esigenze degli abitanti.

Parcheggio

Il parcheggio si trova a quota -9.00, ed è composto da 320 parcheggi a servizio delle housing e dei nuovi servizi

Punti Luce

Situati a livello 0 danno luce ai due livelli interati

Conformazione Area

L'area è situata a ridosso di due margini: il fiume Tevere ed il Colle del Gianicolo



Pianta quota 47.70 m



Pianta quota 25.20 m



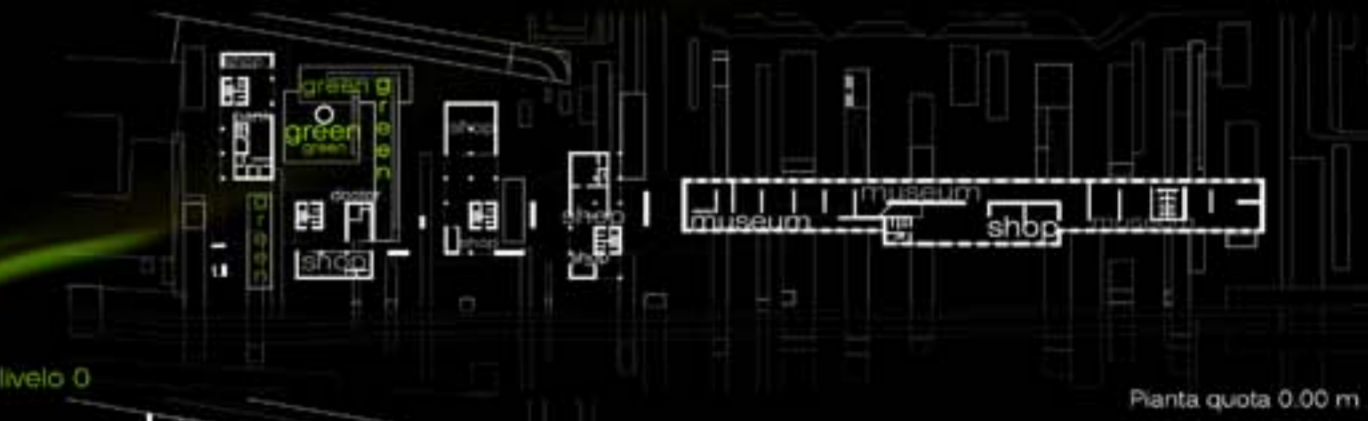
Pianta quota 18.00 m



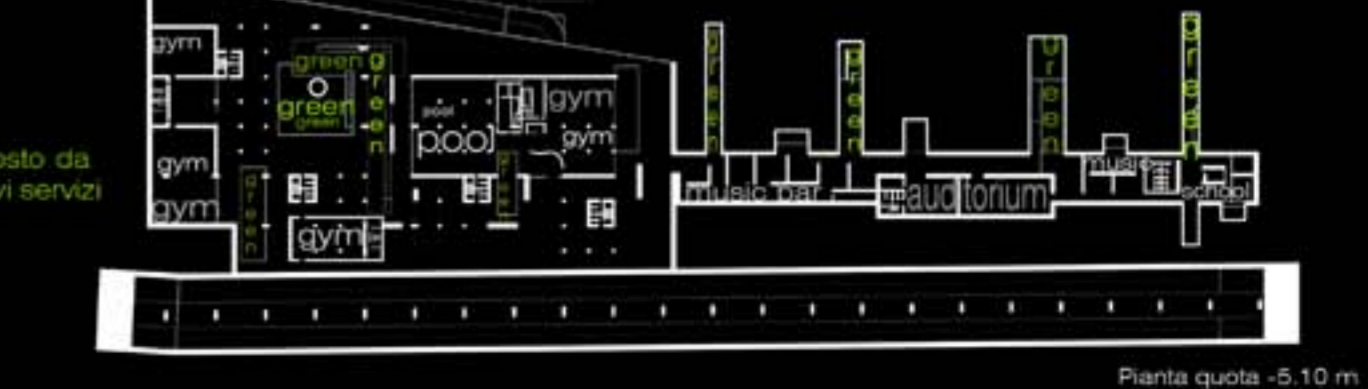
Pianta quota 14.40 m



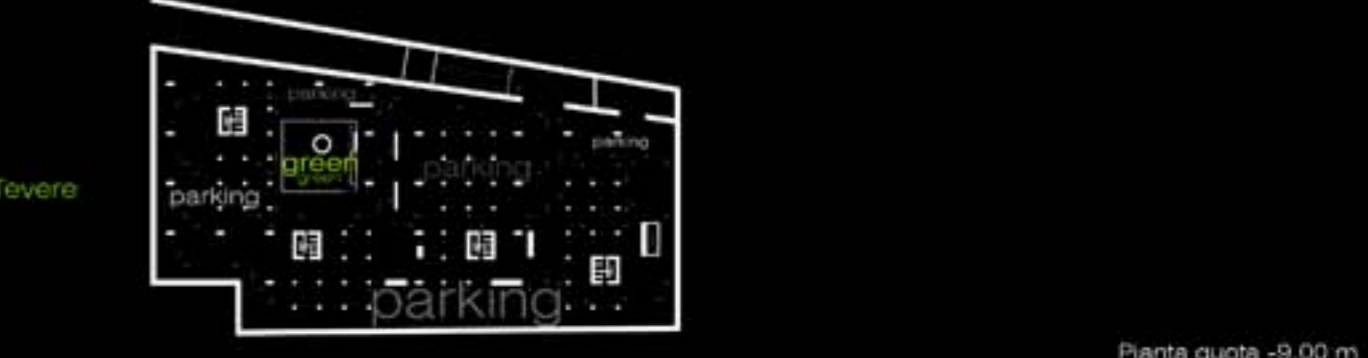
Pianta quota 10.80 m



Pianta quota 0.00 m



Pianta quota -5.10 m

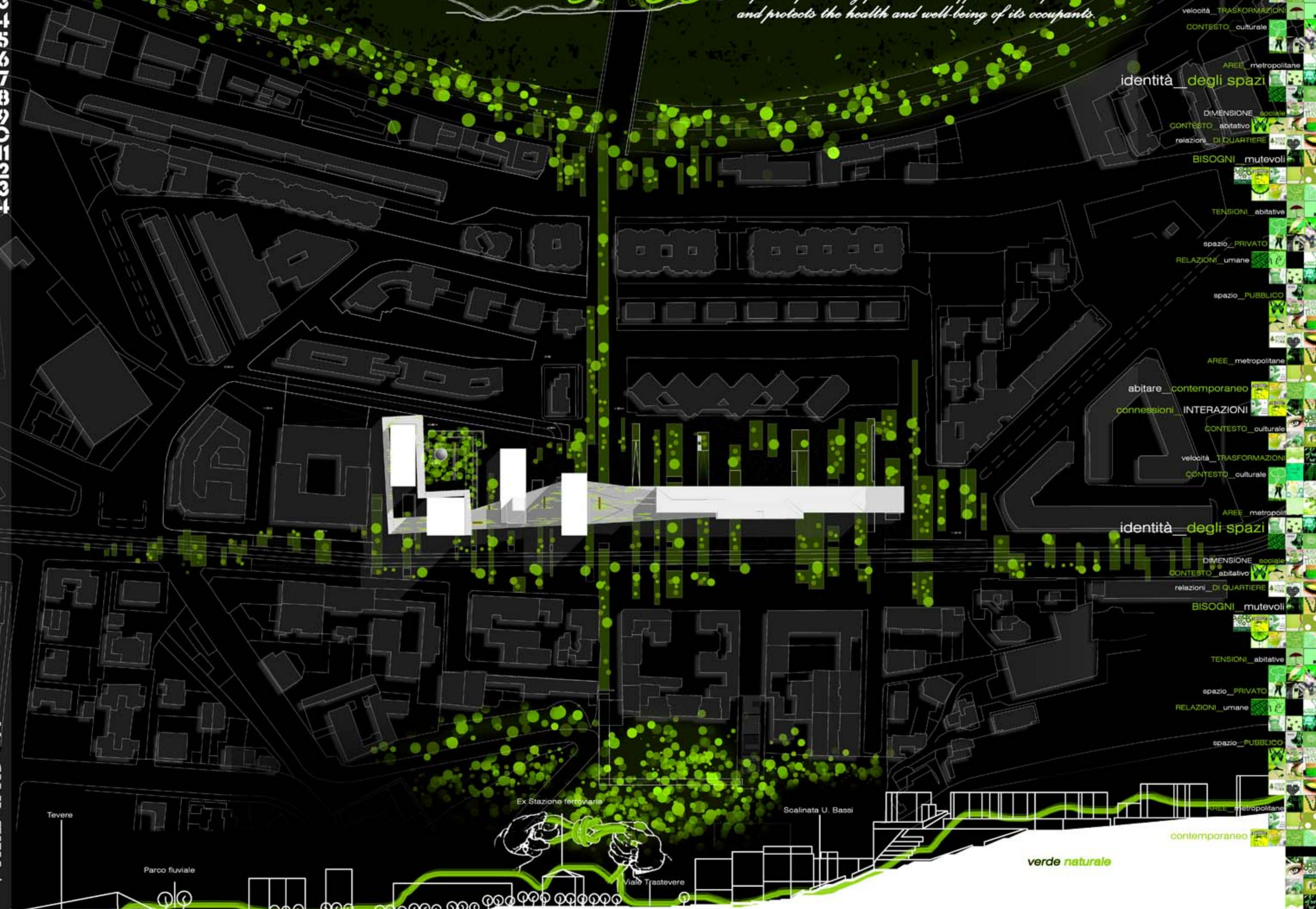


Pianta quota -9.00 m

ROMA *trastevere*



+ Green, or sustainable, architecture minimizes negative environmental impacts of building, promotes the efficient use of natural resources, and protects the health and well-being of its occupants.



identità degli spazi

abitare contemporaneo

identità degli spazi

contemporaneo

appartenenza COMUNITA

connessioni INTERAZIONI
velocità TRASFORMAZIONI
CONTESTO culturale
AREE metropolitane
DIMENSIONE sociale
CONTESTO abitativo
relazioni DI QUARTIERE
BISOGNI mutevoli
TENSIONI abitative
spazio PRIVATO
RELAZIONI umane
spazio PUBBLICO
AREE metropolitane
connessioni INTERAZIONI
CONTESTO culturale
velocità TRASFORMAZIONI
CONTESTO culturale
AREE metropolitane
relazioni DI QUARTIERE
DIMENSIONE sociale
CONTESTO abitativo
BISOGNI mutevoli
TENSIONI abitative
spazio PRIVATO
RELAZIONI umane
spazio PUBBLICO
AREE metropolitane

Tevere

Parco fluviale

Ex Stazione ferroviaria

Scalinata U. Bassi

Viale Trastevere

verde naturale

verde di progetto

verde naturale