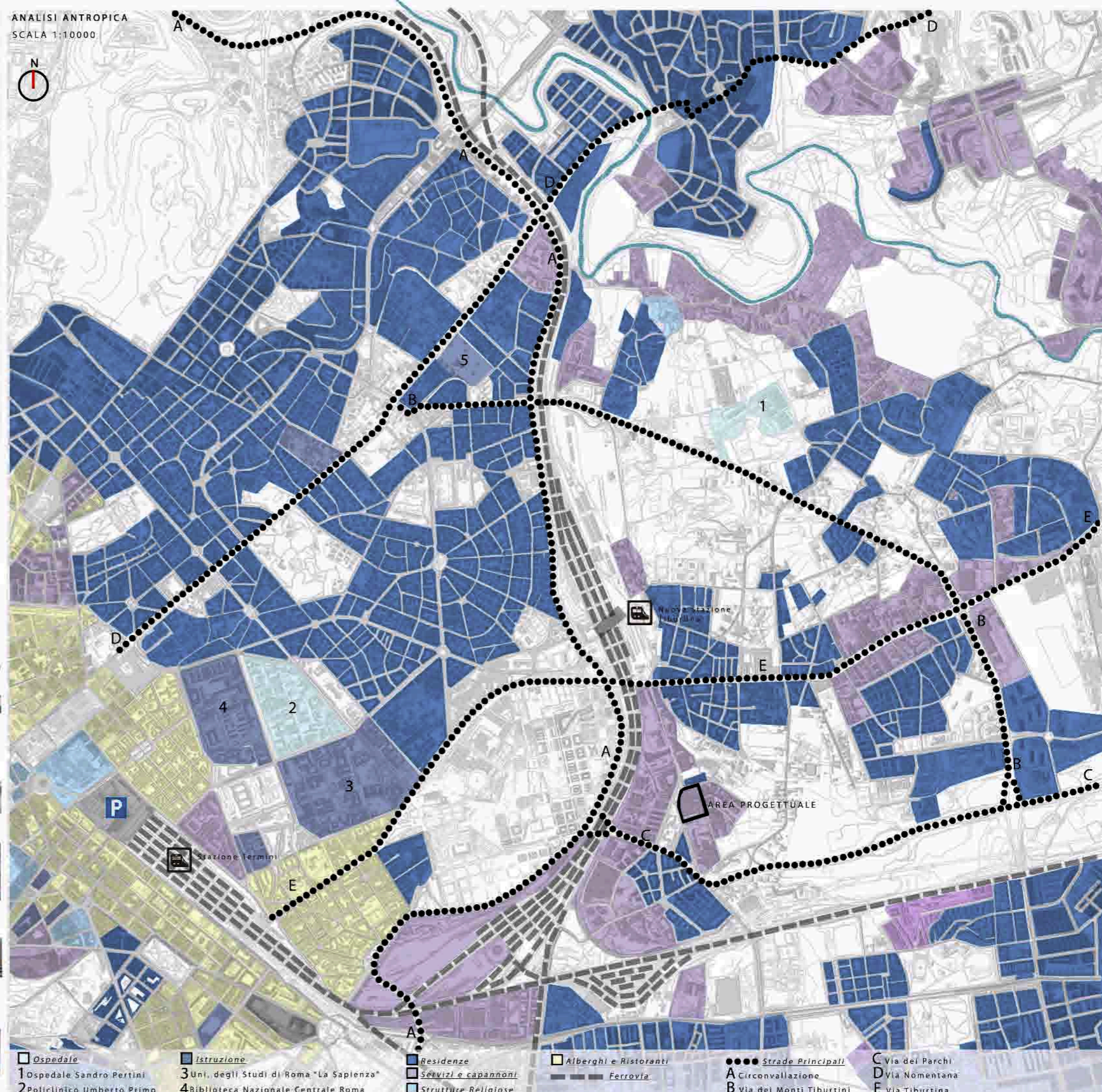
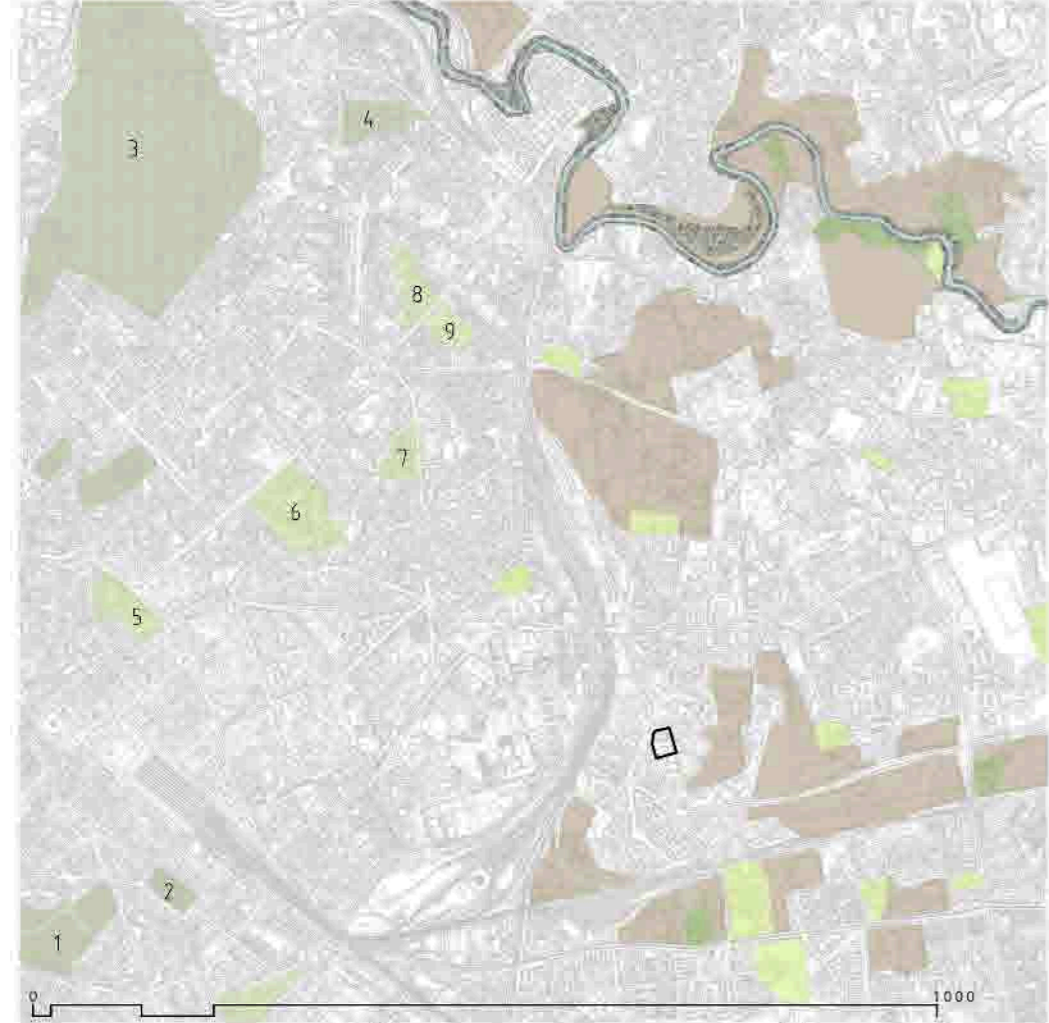


ANALISI ANTROPICA
SCALA 1:10000



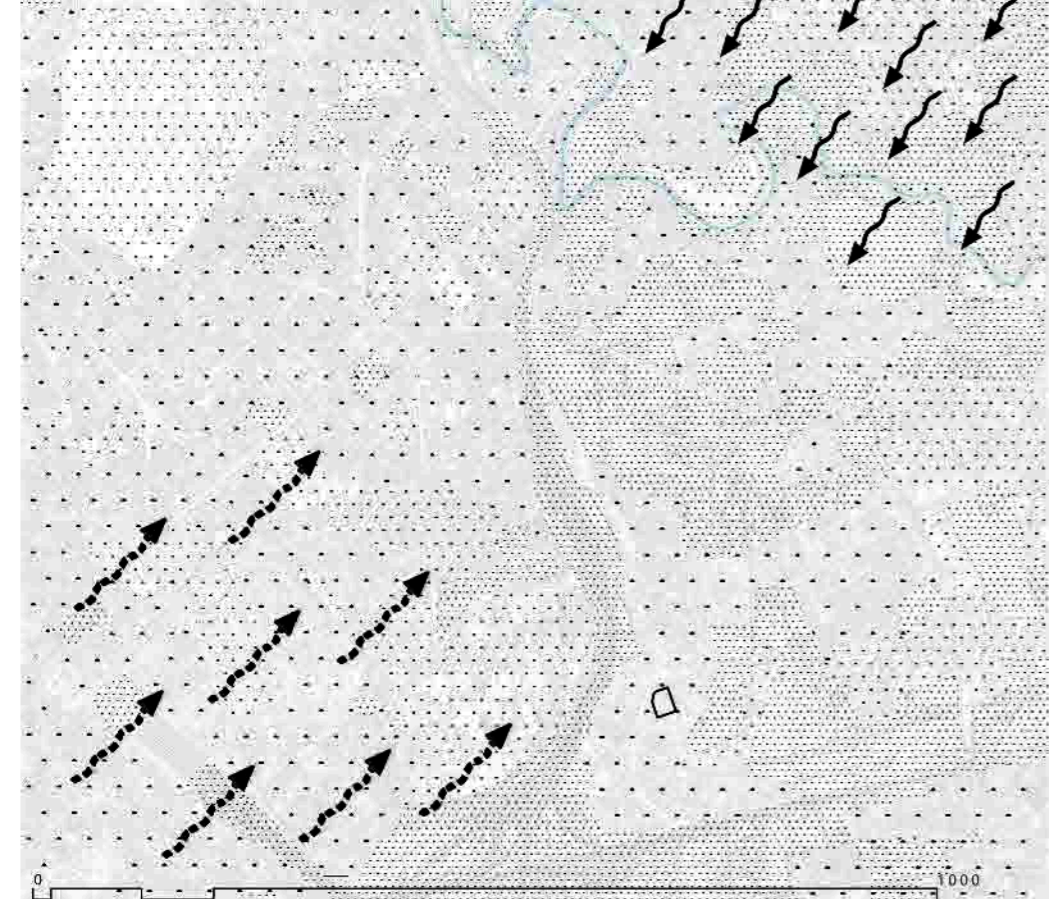
- Ospedale
- P Istruzione
- R Residenze
- A Alberghi e Ristoranti
- 1 Ospedale Sandro Pertini
- 3 Uni. degli Studi di Roma "La Sapienza"
- S Servizi e capannoni
- B Strade Principali
- 2 Policlínico Umberto Primo
- 4 Biblioteca Nazionale Centrale Roma
- C Strutture Religiose
- E Ferrovía
- Strade Principali
- Ferrovía
- Via dei Parchi
- Circonvallazione
- Via Nomentana
- Via Tiburtina

ANALISI VERDE



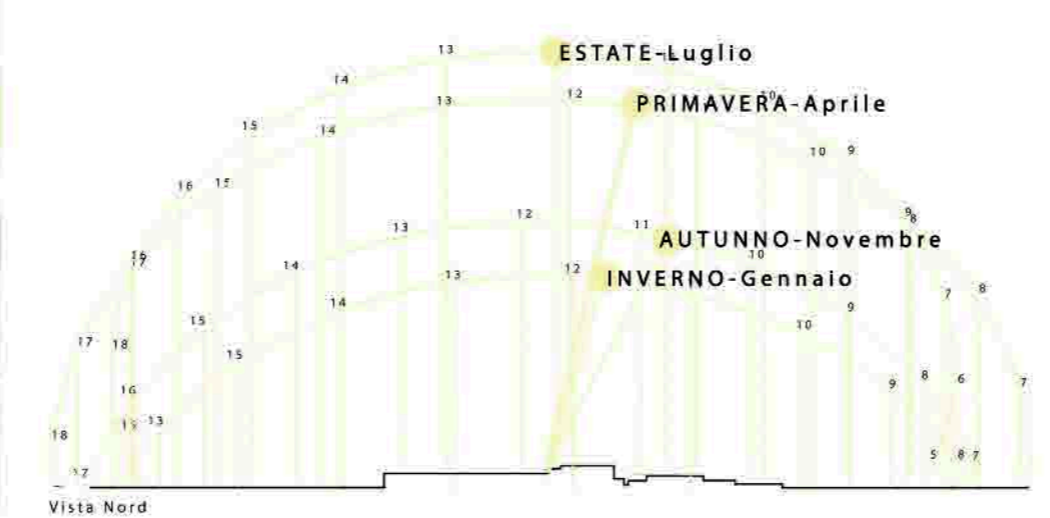
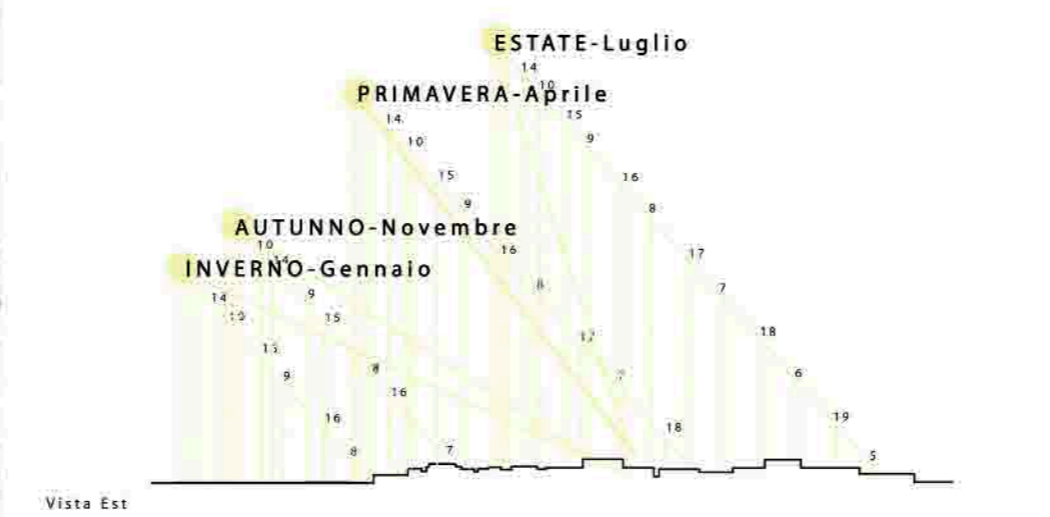
- 1 Parco di Trilano
- 2 Piazza Vittorio Emanuele
- 3 Villa Ada
- 4 Villa Chigi
- 5 Ambasciata presso lo stato italiano
- 6 Villa Albani
- 7 Villa Massimo
- 8 Ambasciata Albanese
- 9 sede dell'Univ. di Tor Vergata MASTER

ANALISI CLIMATICA

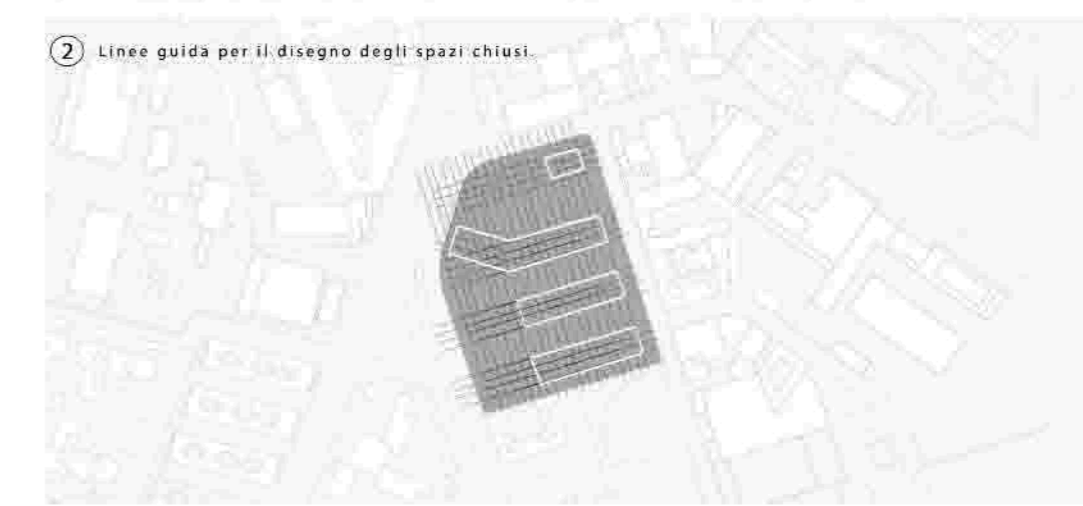
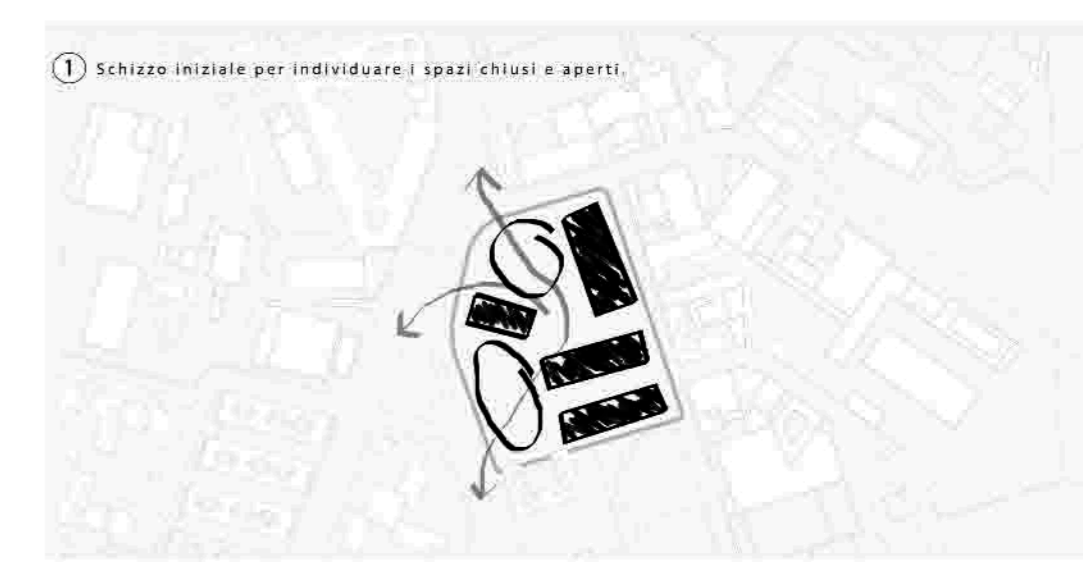
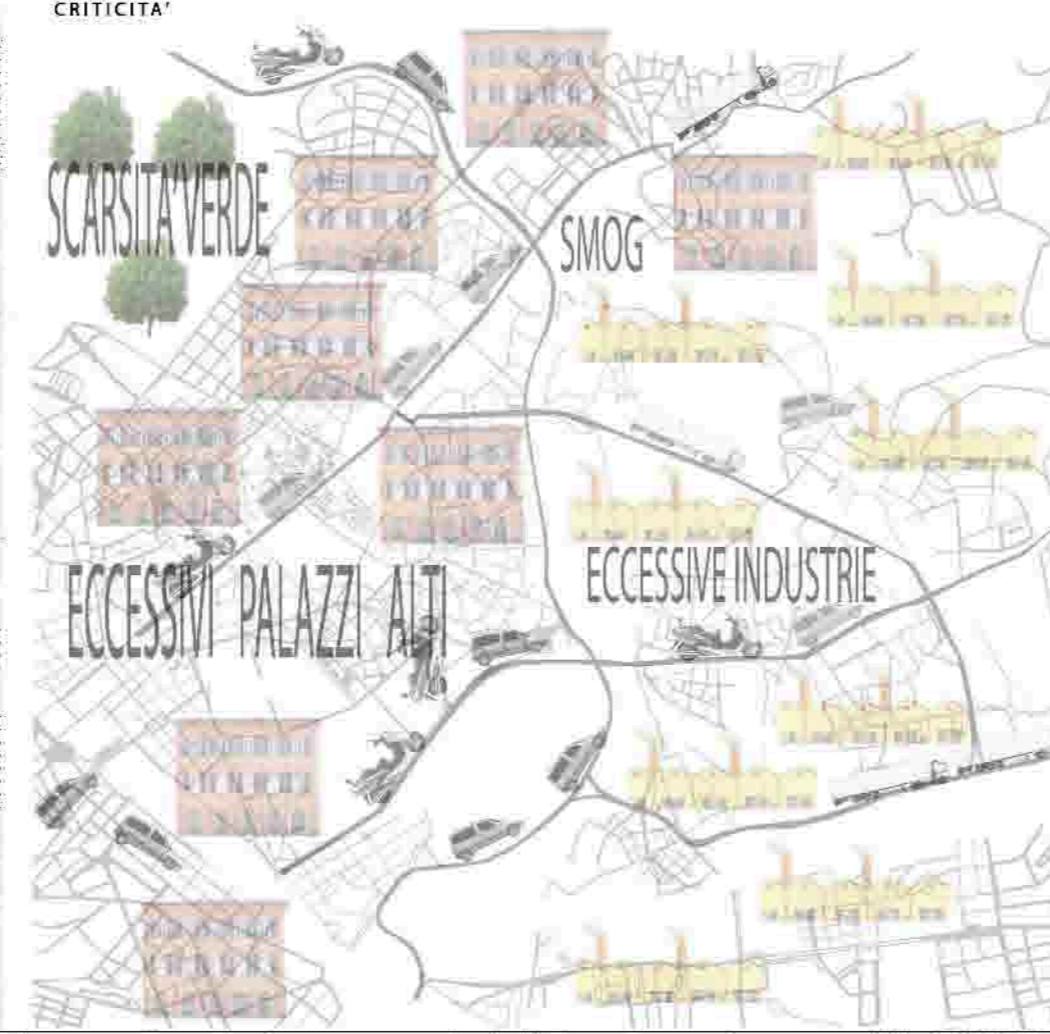


- Soleggiamento alto
- Soleggiamento medio
- Soleggiamento basso
- Vento Estate-Primavera S-SO
- Vento Autunno-Inverno N-NE

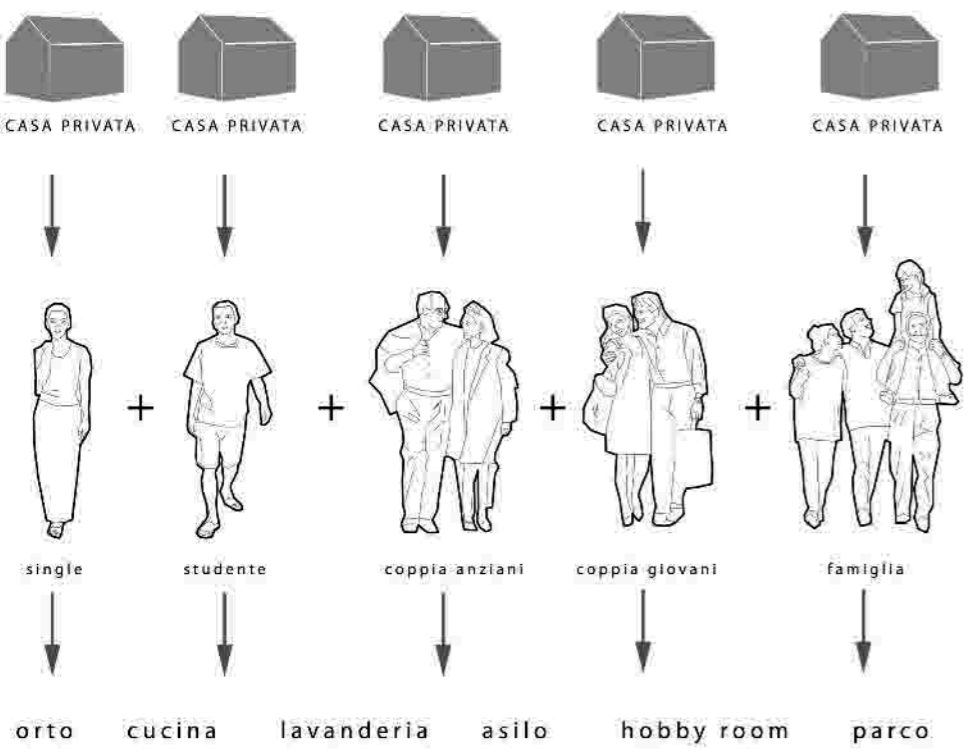
ANDAMENTO SOLARE



CRITICITA'



Il cohousing, ovvero la scelta di **abitare in comunità** di vicinato elettivo **condividendo** i principali servizi e la loro gestione, è un'alternativa percorribile, una risposta non utopica ai problemi che vivono gli abitanti di ogni realtà metropolitana. Questo nuovo modo di concepire l'abitare nasce in Scandinavia negli anni '60, ed è oggi diffuso specialmente in Danimarca, Svezia, Olanda, Inghilterra, Stati Uniti, Canada, Australia, Giappone. Le comunità di cohousing combinano l'autonomia dell'**abitazione privata** con i vantaggi di servizi, risorse e **spazi condivisi**. Tipicamente i cohousing consistono in insediamenti di 20-40 unità abitative, per famiglie, single, coppie, che si sono scelti tra loro e hanno deciso di vivere come una "comunità di vicinato" per poi dar vita, attraverso un processo di **progettazione partecipata**, alla realizzazione di un "villaggio" dove coesistono spazi privati e spazi comuni. I cohousing sono un fenomeno abitativo principalmente sviluppato all'interno delle città e dei grandi nuclei urbanizzati, dove maggiormente è sentita una frammentazione dei rapporti di socialità e solidarietà urbana. I vantaggi si misurano in termini di **risparmio sul costo finale** al metro quadro, di **risparmio energetico**, di economie di scala sugli acquisti sia di impianti, sia di arredamenti, sia di beni di uso quotidiano. I servizi più frequentemente condivisi sono: uno spazio multifunzionale comune, una sala dove i bambini possono giocare, una "portineria intelligente", un ampio spazio verde, una hobby-room attrezzata, un servizio di car-sharing o bike-sharing, car-pooling soprattutto nei cohousing fuori dai centri urbani, una lavanderia comune, uno spazio per la raccolta e il compostaggio dei rifiuti, un magazzino per le scorte dell'eventuale gruppo d'acquisto, forniture energetiche alternative.



COHOUSING NEL MONDO

STORIA

FRANCIA
L'unità d'Habitation
Le Corbusier ha dato vita ad una nuova visione di vivere in collettivo. Avere un'unità abitativa privata e degli spazi generali necessari alla popolazione insieme in un'unica struttura.

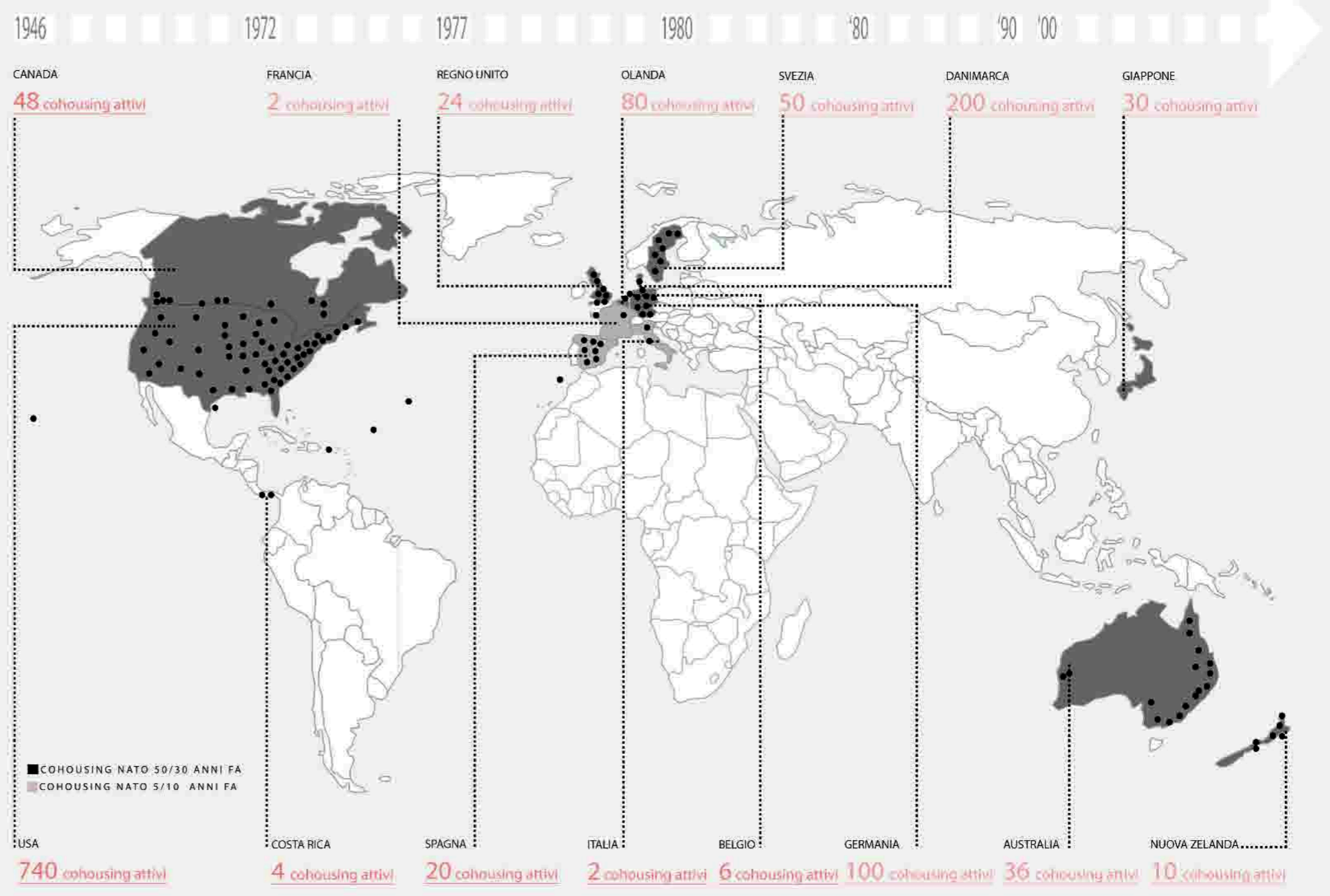
DANIMARCA
Copenaghen
Nascita del primo cohousing al mondo.

OLANDA
E' stato realizzato il primo cohousing.

SVEZIA
E' stato riconosciuto e sostenuto il cohousing dal Governo.

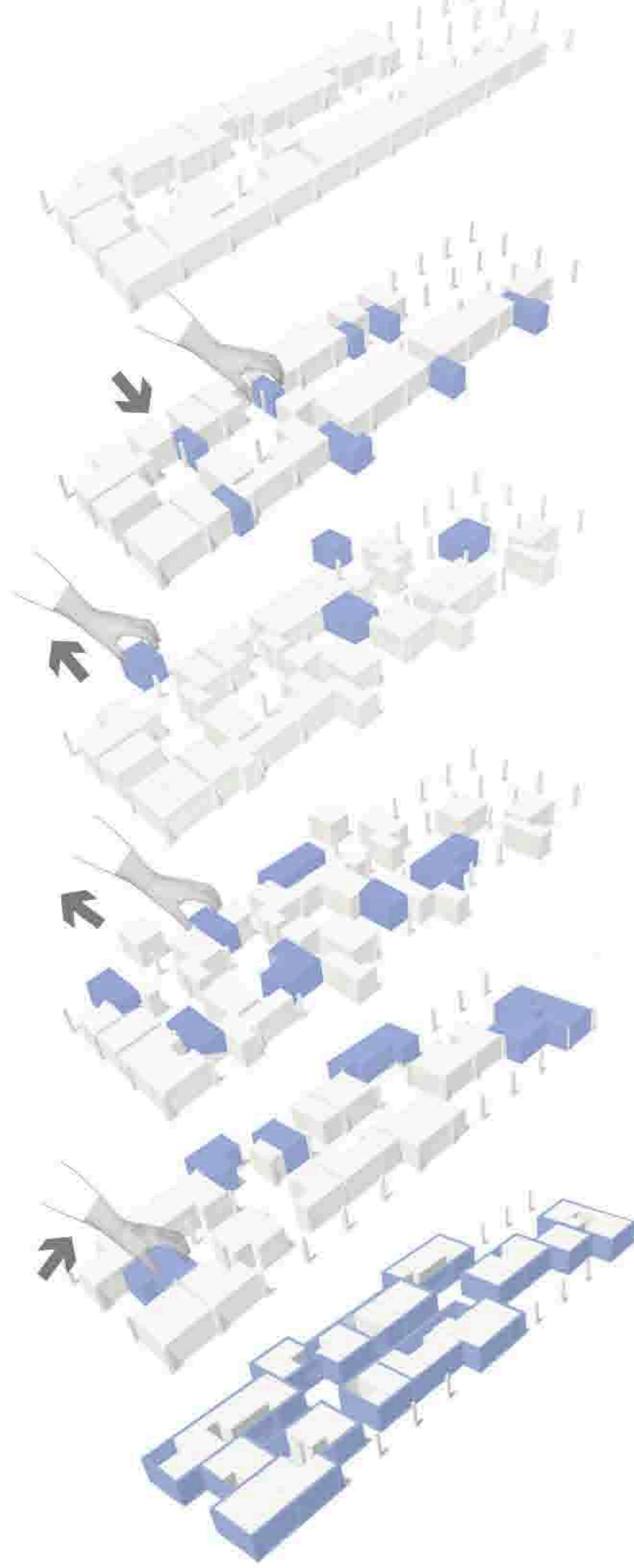
USA, CANADA, AUSTRALIA, GIAPPONE
Nascono i primi villaggi cohousing.

ITALIA, FRANCIA, SPAGNA
Interessanti progetti stanno per essere realizzati nelle capitali.



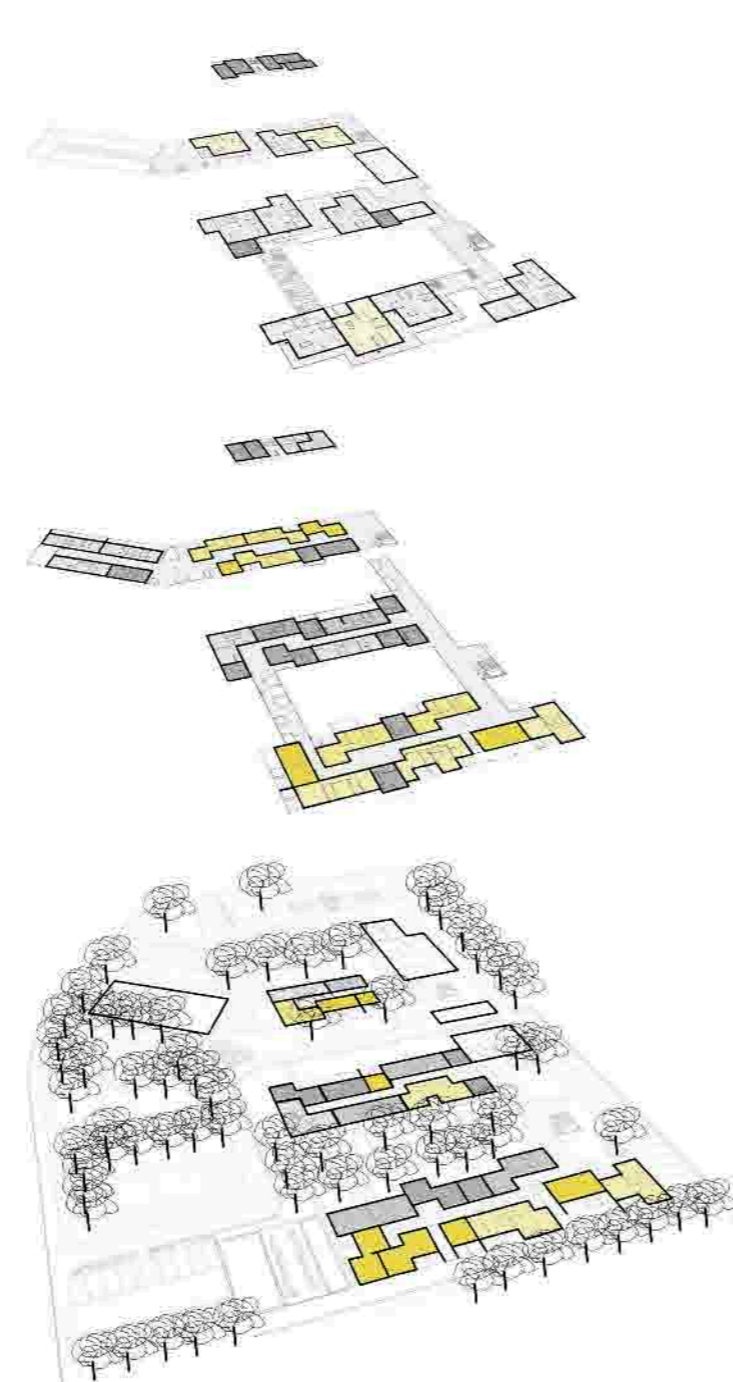
I TRATTI COMUNI DEI PROGETTI E DEGLI INSEDIAMENTI IN COHOUSING:

- PROGETTAZIONE PARTECIPATA
- AIUTO RECIPROCO
- STRUTTURA NON GERARCHICA
- DESIGN PER LA SOCIALITA'
- BENEFICI ECONOMICI
- VICINATO ELETTIVO
- GESTIONE LOCALE
- SICUREZZA
- SERVIZI A VALORE AGGIUNTO
- PRIVACY



UNITA' ABITATIVE

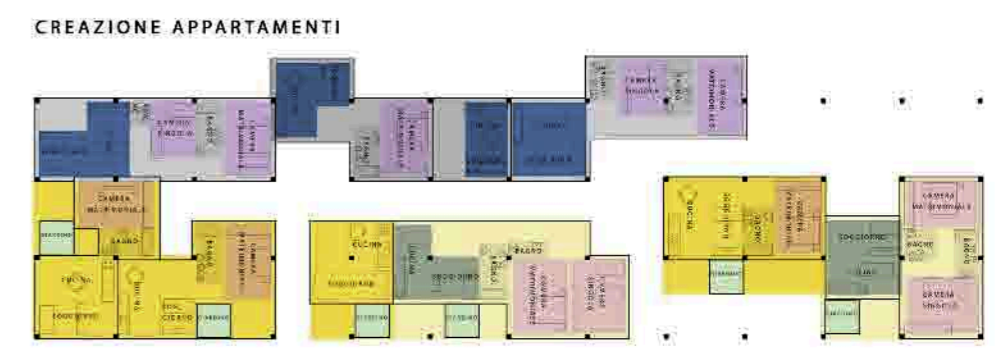
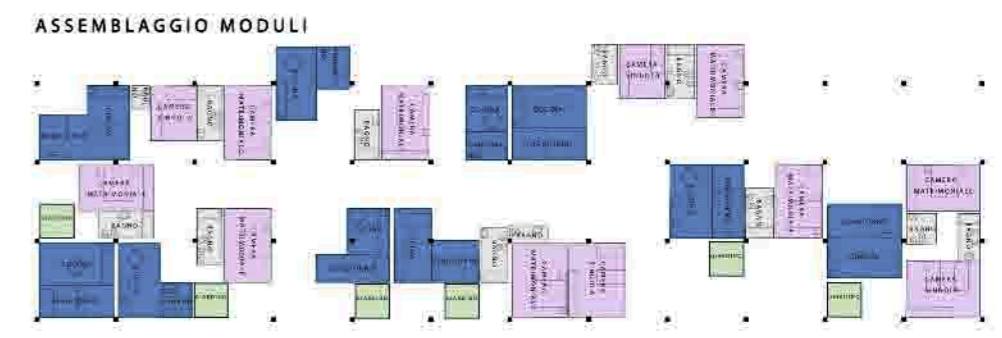
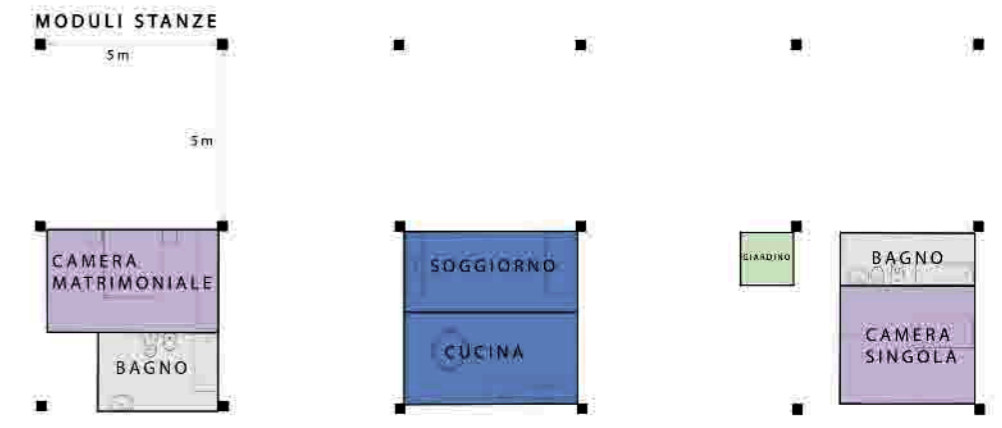
<p>1/2 persone 1MODULO GIORNO + 1MODULO NOTTE + 1MODULO SERVIZI</p>	<p>3 persone 1+1/2MODULO GIORNO + 2MODULI NOTTE + 1 MODULO SERVIZI</p>	<p>4 persone 1MODULO GIORNO + 2MODULI NOTTE + 2 MODULI SERVIZI</p>	<p>5 studenti 2MODULI GIORNO + 2+1/2MODULI NOTTE + 2MODULI SERVIZI</p>
<p>1/2 persone + animale domestico 1MODULO GIORNO + 1MODULO NOTTE + 1MODULO SERVIZI+MODULO GIARDINO</p>	<p>3 persone 1+1/2MODULO GIORNO + 2MODULI NOTTE + 1 MODULO SERVIZI +MODULO GIARDINO</p>	<p>4 persone 1MODULO GIORNO + 2MODULI NOTTE + 2 MODULI SERVIZI +MODULO GIARDINO</p>	<p>5 studenti 2MODULI GIORNO + 2+1/2MODULI NOTTE + 2MODULI SERVIZI + MODULO GIARDINO</p>

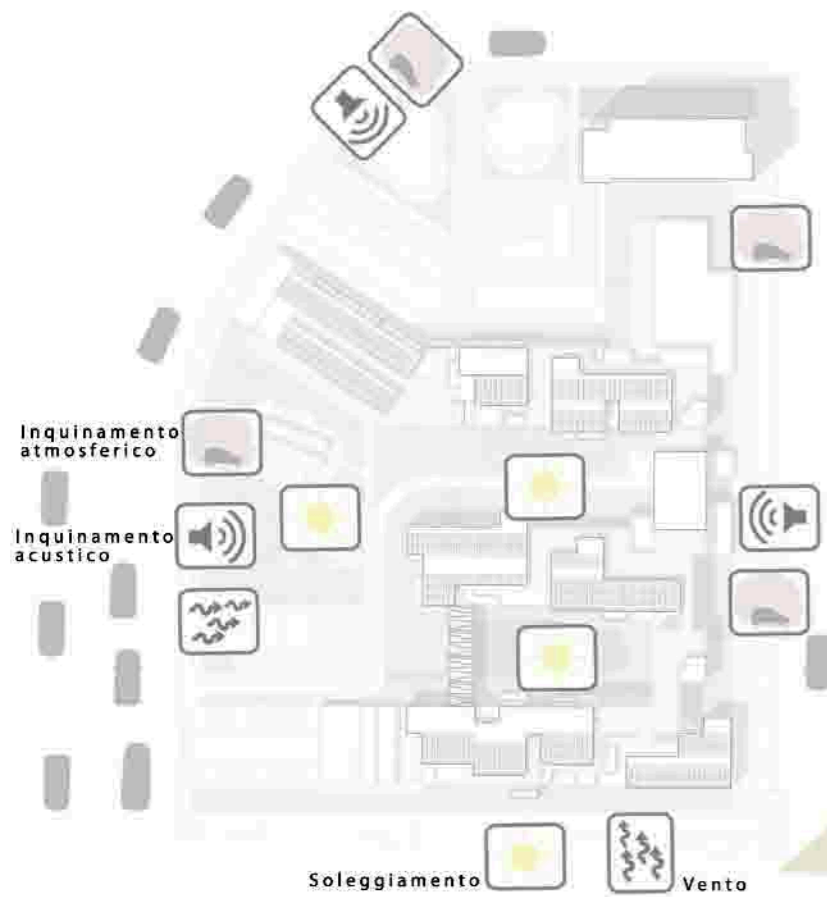


SECONDO PIANO
 7 APPARTAMENTI PER 2 PERSONE
 10 APPARTAMENTI PER 5 STUDENTI
 3 APPARTAMENTI PER 5 STUDENTI+ANIMALE DOMESTICO.

PRIMO PIANO
 18 APPARTAMENTI PER 2 PERSONE
 6 APPARTAMENTI PER 3 PERSONE
 9 APPARTAMENTI PER 4 PERSONE
 4 APPARTAMENTI PER 2 PERSONE + ANIMALE DOMESTICO
 5 APPARTAMENTI PER 3 PERSONE + ANIMALE DOMESTICO
 3 APPARTAMENTI PER 4 PERSONE + ANIMALE DOMESTICO

PIANO TERRA
 13 APPARTAMENTI PER 2 PERSONE
 6 APPARTAMENTI PER 3 PERSONE
 5 APPARTAMENTI PER 4 PERSONE
 7 APPARTAMENTI PER 2 PERSONE + ANIMALE DOMESTICO
 1 APPARTAMENTO PER 3 PERSONE + ANIMALE DOMESTICO
 3 APPARTAMENTI PER 4 PERSONE + ANIMALE DOMESTICO



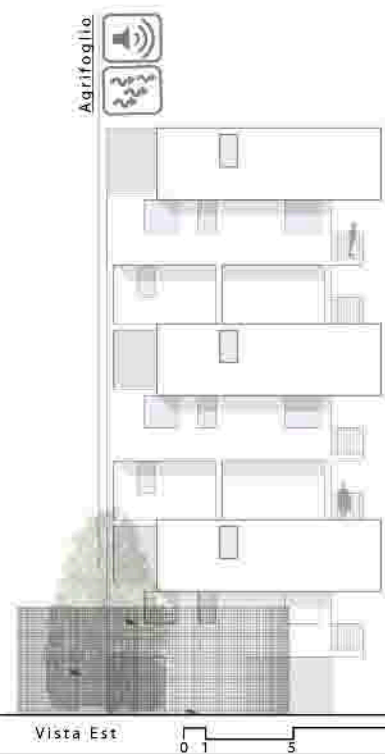


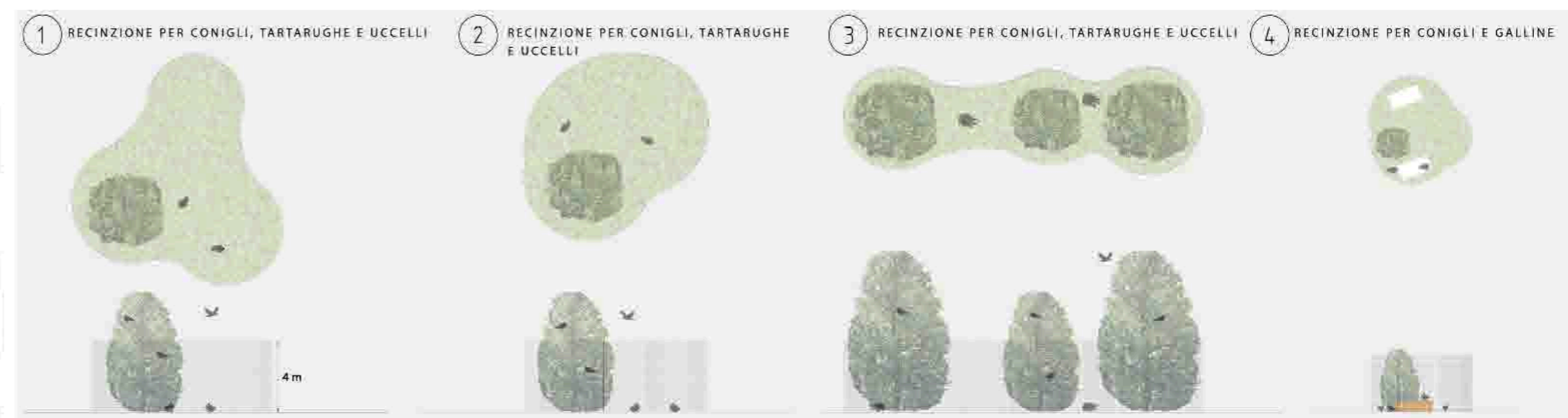
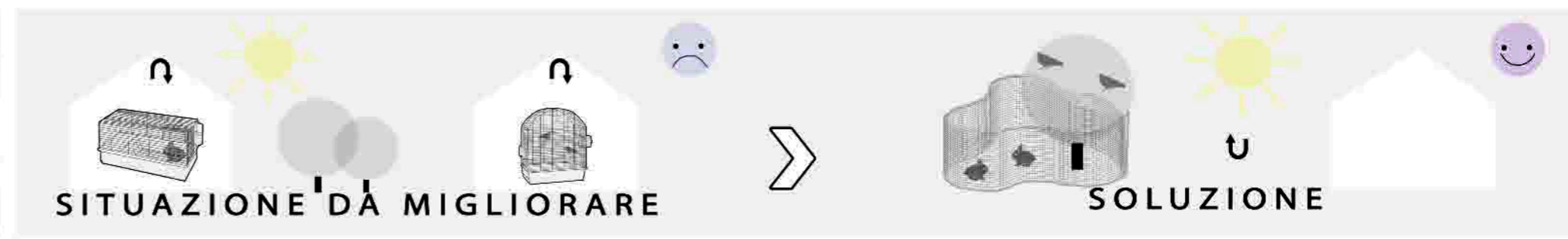
	FOGLIE	FIORI	TEMPERATURA	VALENZA
PRIMAVERA Acero Campestre			15°/20°	-Ombreggiamento -Barriera vento -Consolidamento terreno
Abete Bianco			15°/20°	-Barriera acustica -Barriera vento -Consolidamento terreno
Platano			15°/20°	-Ombreggiamento -Inquinamento atmosferico
Agrifoglio			15°/20°	-Barriera Acustica -Barriera vento -Consolidamento Terreno

	FOGLIE	FRUTTO	COLORE FRUTTO	FRUTTIFICAZIONE EVIDENTE
PRIMAVERA			verde	si
ESTATE			marrone	si
ESTATE			marrone	si
ESTATE			rosso	si

	FOGLIE	ESIGENZE CLIMATICHE	COLORE "AUTUNNALE"
AUTUNNO		Precipitazioni medie	giallo
AUTUNNO		Precipitazioni elevate	verde
AUTUNNO		Precipitazioni medie	marrone
AUTUNNO		Precipitazioni medie	verde

	FOGLIE	FOGLIAZIONE	TIPOLOGIA
PRIMAVERA	assente	Caducifoglie Invernale	Latifoglia
ESTATE		Sempreverde	Aghifoglia
AUTUNNO	assente	Caducifoglie Invernale	Latifoglia
INVERNO		Sempreverde	Latifoglia





scala 1:100



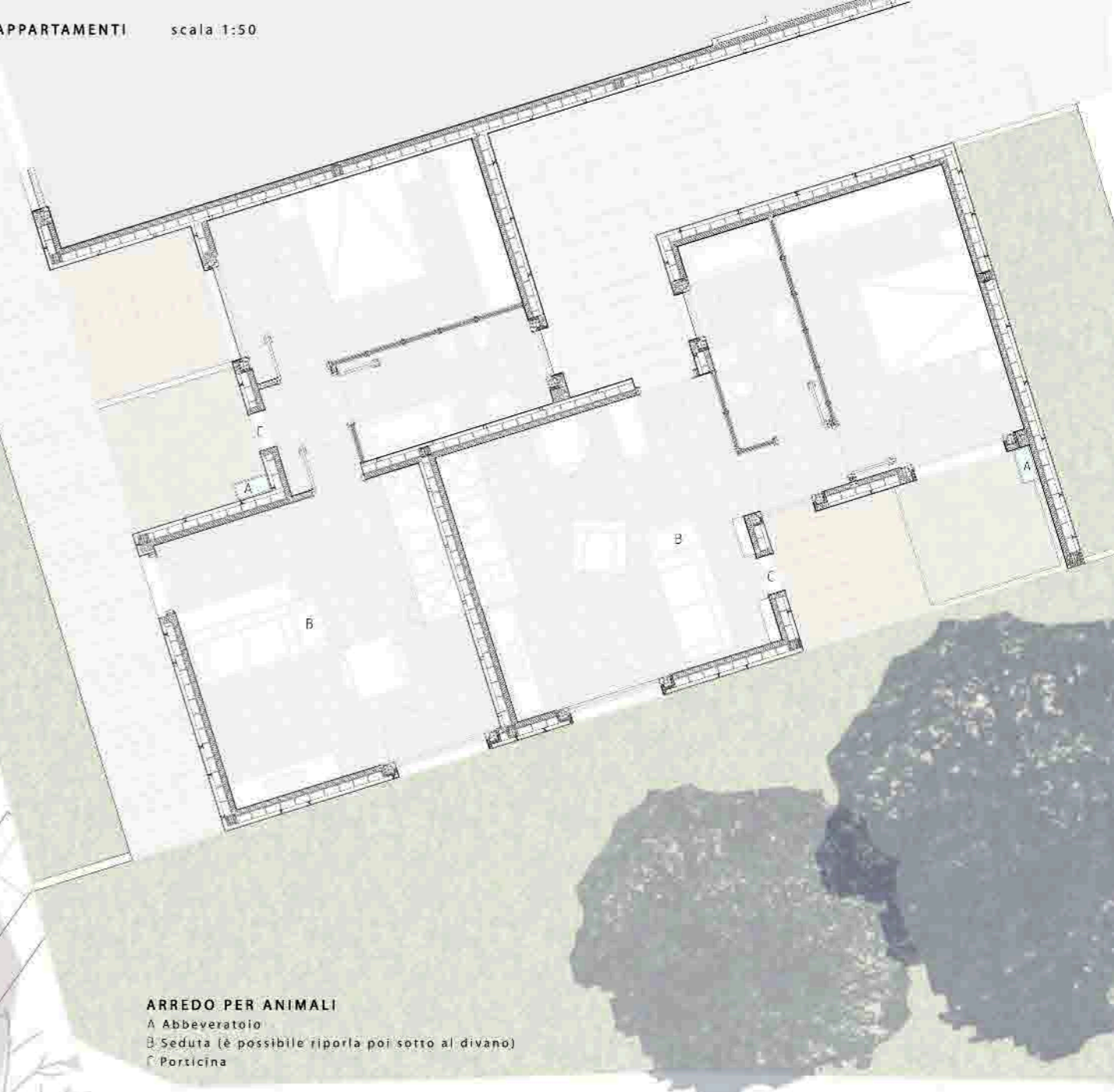
PIANI TERRA scala 1:500



DESTINAZIONI

- 1 Area Sportiva
- 2 Parco Bambini
- 3 Pensione per cani
- 4 Mercato Chiuso
- 5 Ambulatorio veterinario
- 6 Toilettatura animali
- 7 Laboratorio per hobby
- 8 Residenze
- 9 Laboratorio per la lavorazione dei frutti, ortaggi e fiori
- 10 Serra
- 11 Recinzioni animali
- 12 Orto
- 13 Asilo in comune
- 14 Parcheggio biciclette
- 15 Mensa in comune
- 16 Lavanderia
- 17 Raccolta differenziata

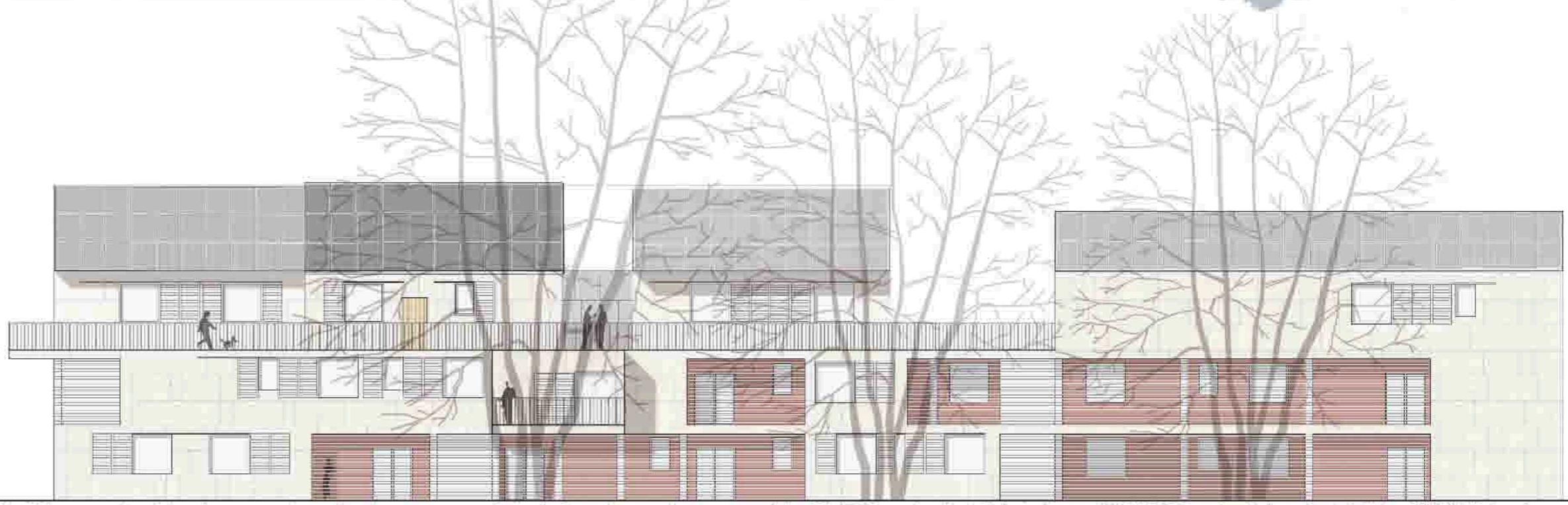
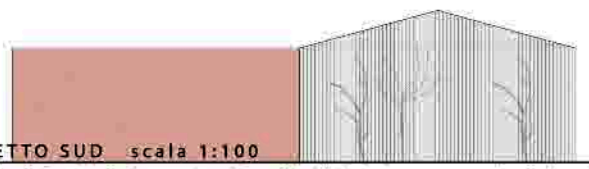
PIANI DUE APPARTAMENTI scala 1:50

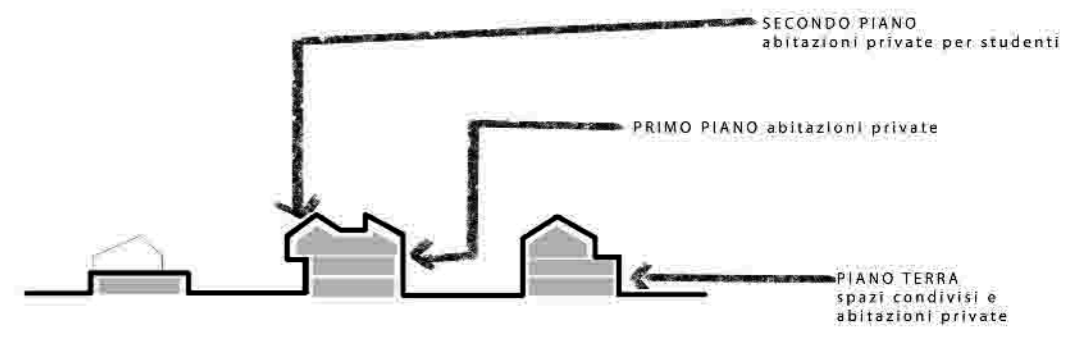
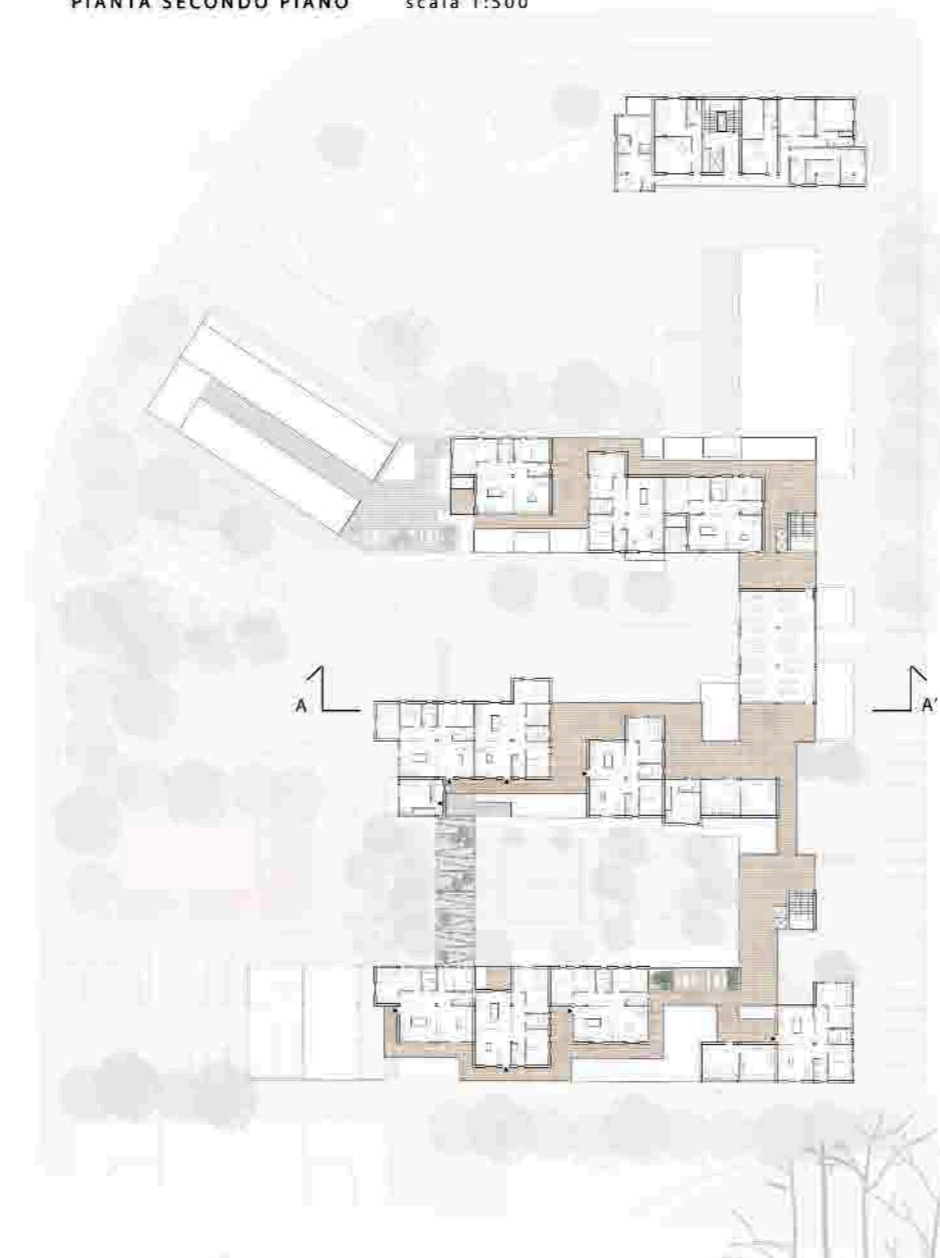
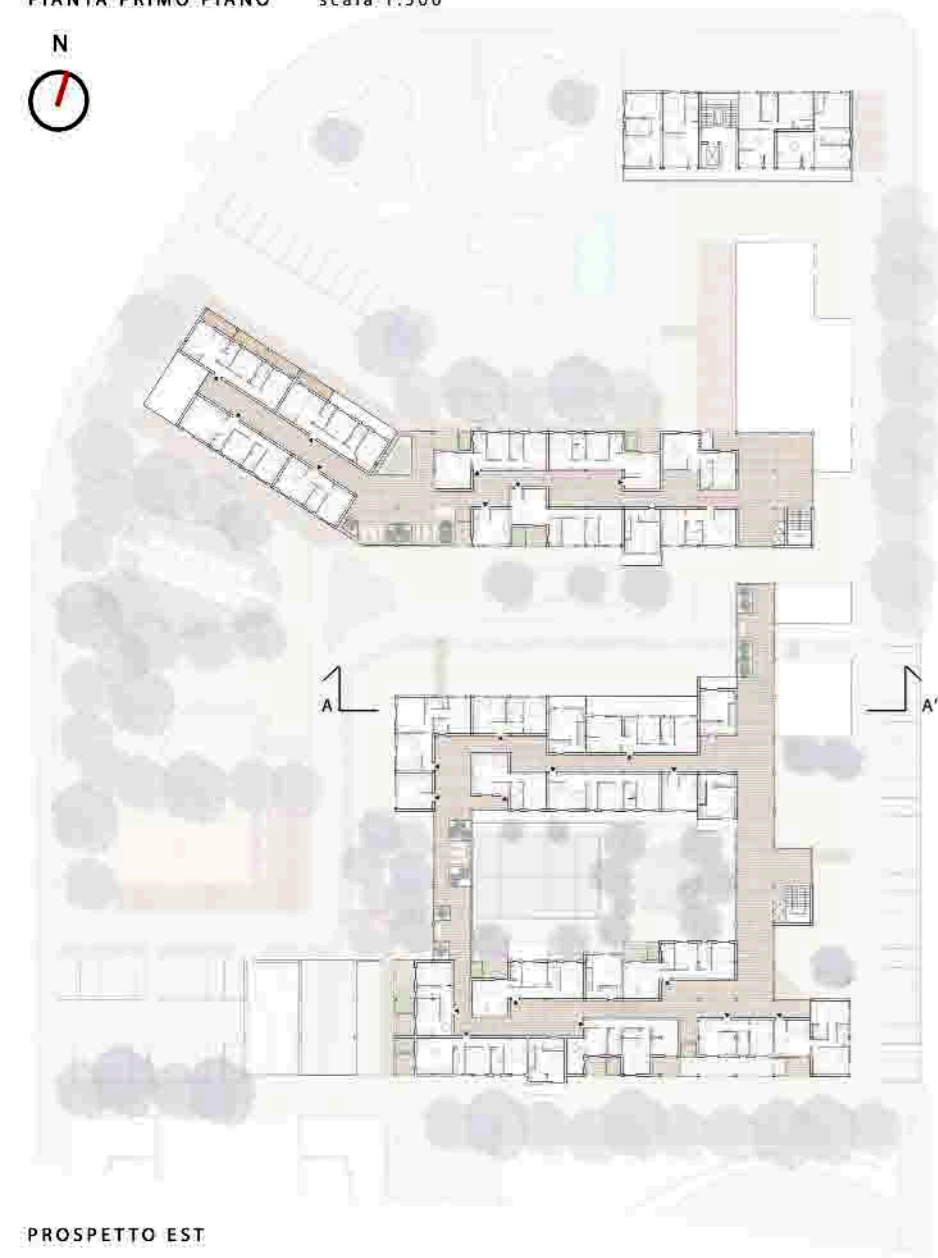
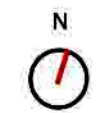


ARREDO PER ANIMALI

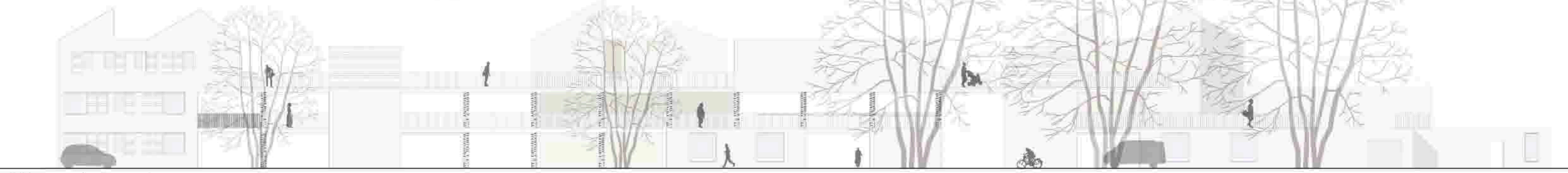
- A Abbeveratoio
- B Seduta (è possibile riporla poi sotto al divano)
- C Porticina

PROSPETTO SUD scala 1:100



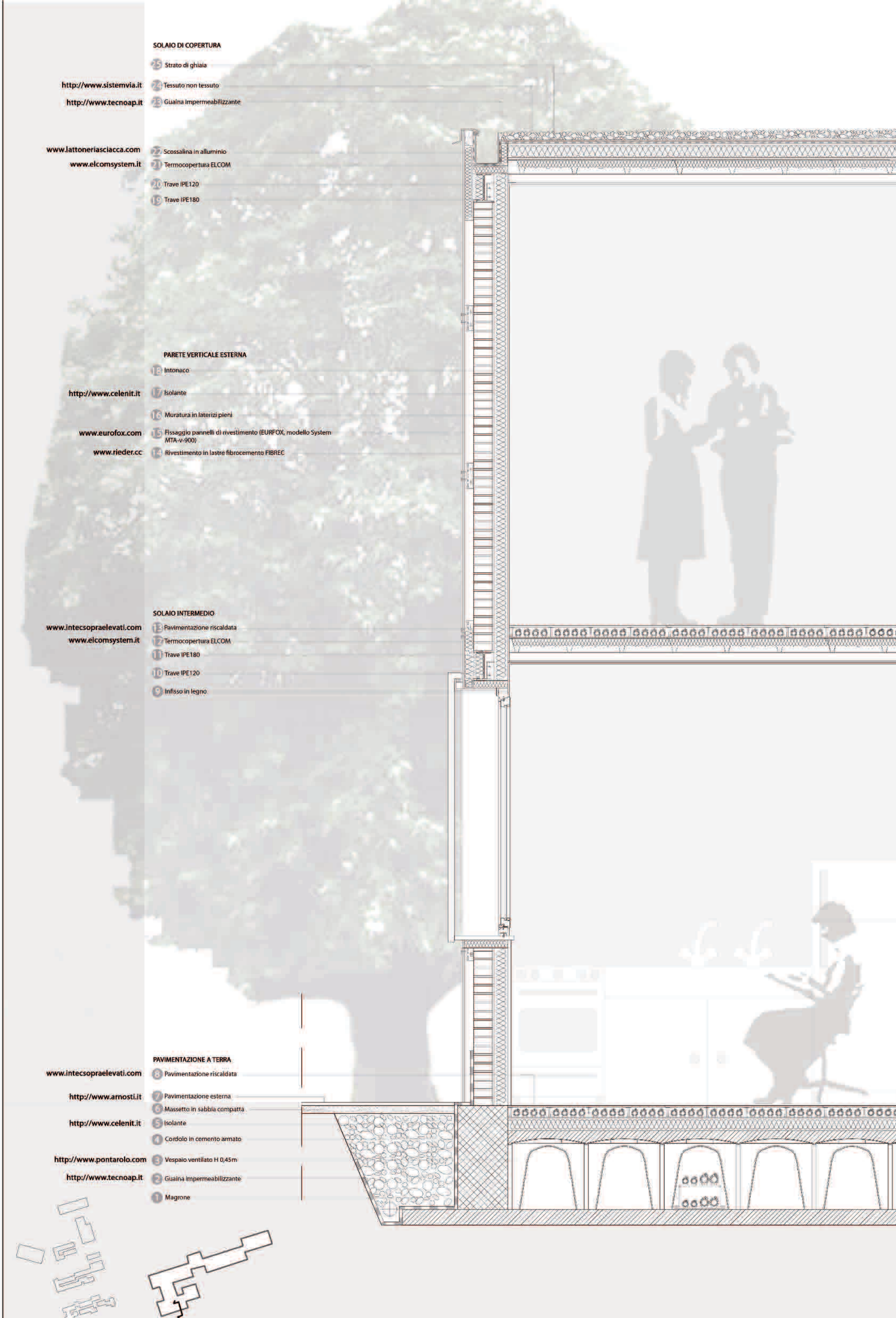


PROSPETTO EST



SEZIONE A-A' scala 1:100





SOLAIO DI COPERTURA

- 25 Strato di ghiaia
- 24 Tessuto non tessuto
- 23 Guaina impermeabilizzante

<http://www.sistemvia.it>
<http://www.tecnoap.it>

www.lattoneriaciacca.com
www.elcomsystem.it

- 22 Scossalina in alluminio
- 21 Termocopertura ELCOM
- 20 Trave IPE120
- 19 Trave IPE180

PARETE VERTICALE ESTERNA

- 18 Intonaco
- 17 Isolante
- 16 Muratura in laterizi pieni
- 15 Fissaggio pannelli di rivestimento (EURFOX, modello System MTA-v-900)
- 14 Rivestimento in lastre fibrocemento FIBREC

<http://www.celenit.it>
www.eurofox.com
www.rieder.cc

SOLAIO INTERMEDIO

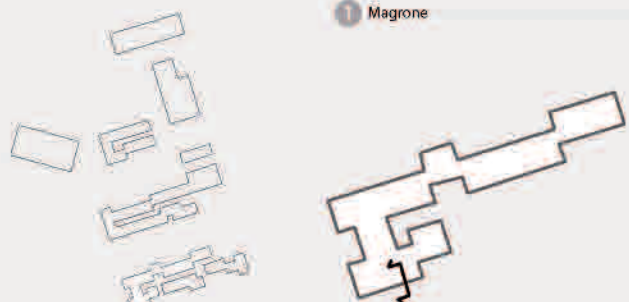
- 13 Pavimentazione riscaldata
- 12 Termocopertura ELCOM
- 11 Trave IPE180
- 10 Trave IPE120
- 9 Infilso in legno

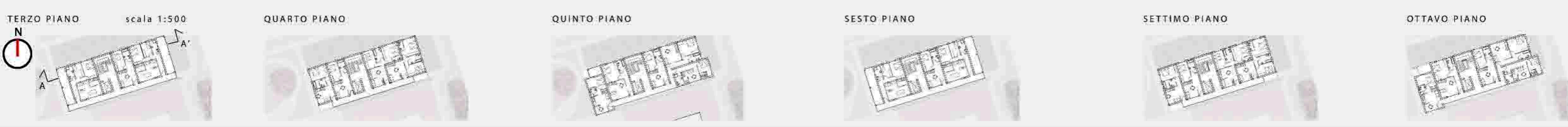
www.intecsopraelevati.com
www.elcomsystem.it

PAVIMENTAZIONE A TERRA

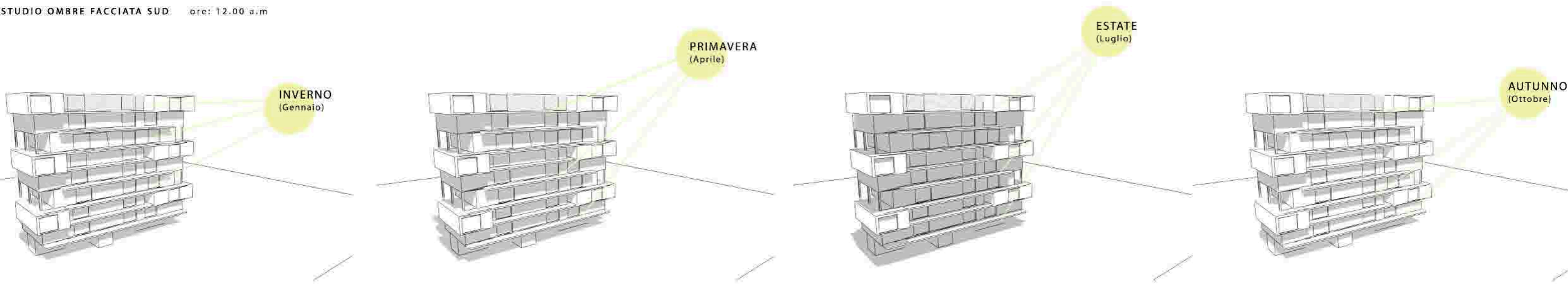
- 8 Pavimentazione riscaldata
- 7 Pavimentazione esterna
- 6 Massetto in sabbia compatta
- 5 Isolante
- 4 Cordolo in cemento armato
- 3 Vespai ventilato H 0,45m
- 2 Guaina impermeabilizzante
- 1 Magrone

www.intecsopraelevati.com
<http://www.arnosti.it>
<http://www.celenit.it>
<http://www.pontarolo.com>
<http://www.tecnoap.it>

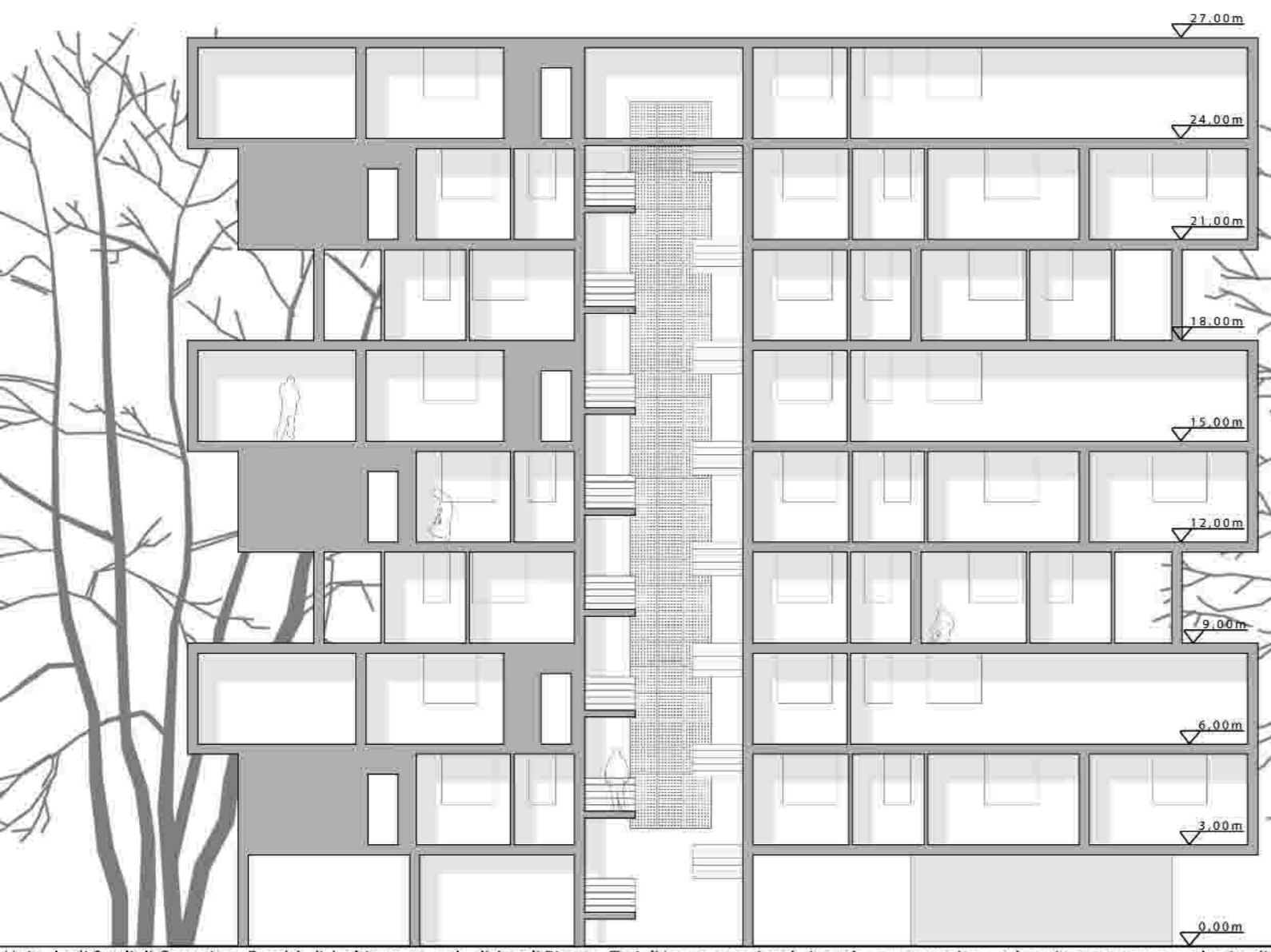




STUDIO OMBRE FACCIATA SUD ore: 12.00 a.m

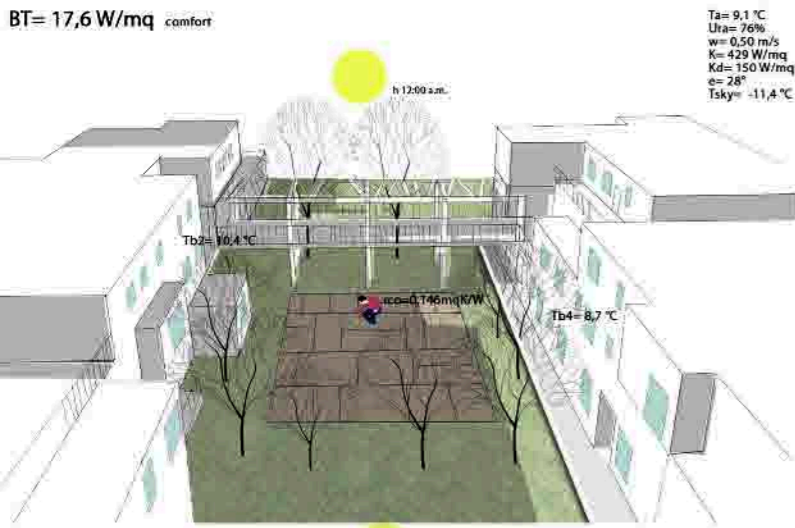


SEZIONE A-A' scala 1:100



PROSPETTO SUD scala 1:100





INVERNO

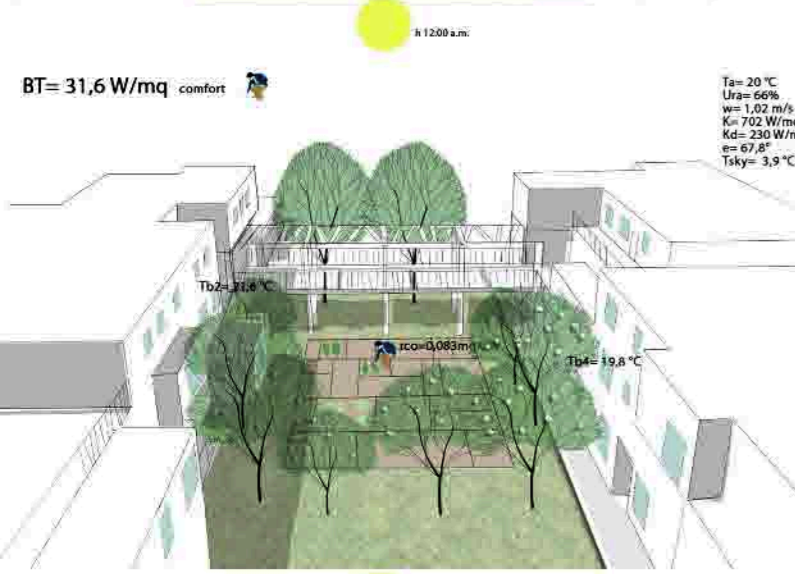
I calcoli del comfort sono stati effettuati con il programma comfa.

Condizioni di comfort termico	
Budget < -150	molto freddo
-150 < Budget < -50	un pò freddo
-50 < Budget < 50	comfort
50 < Budget < 150	caldo
Budget > 150	molto caldo

COMFORT ESTERNO NELLA CONDIZIONE DEL RESIDENTE A LAVORO NEGLI ORTI



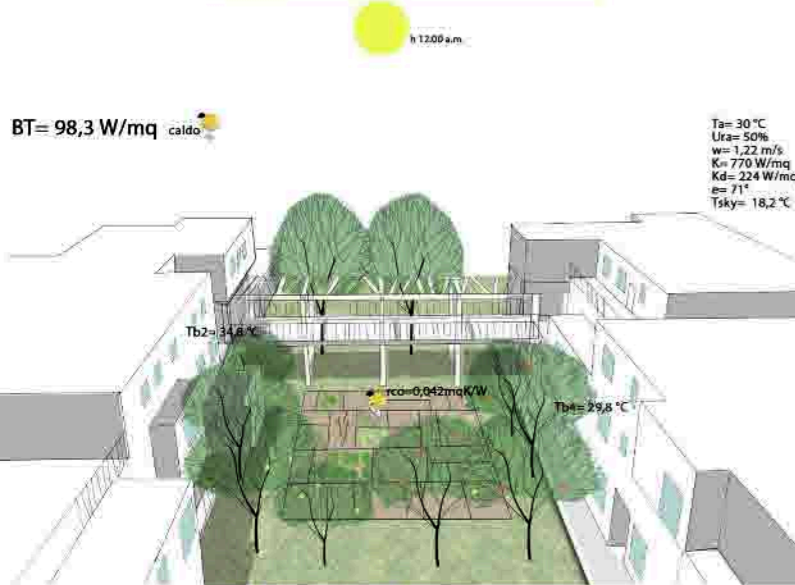
INVERNO



PRIMAVERA

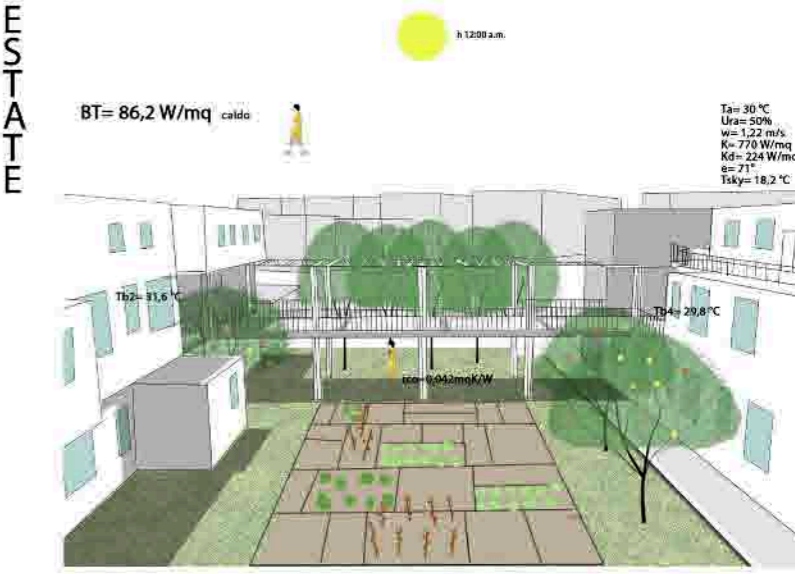


PRIMAVERA

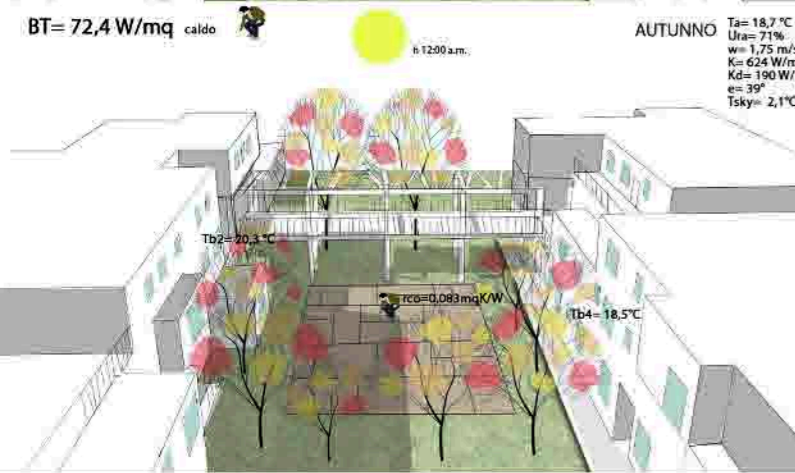


ESTATE

COMFORT ESTERNO NELLA CONDIZIONE DEL RESIDENTE CHE PASSEGgia SOTTO IL PERGOLATO



ESTATE



AUTUNNO



AUTUNNO