



TEATRO GIOACCHINO ROSSINI /
13 COMPAGNIE AMATORIALI / 18 TEATRI
STORICI / CARROZZERIA ORFEO /
ROSSINI OPERA FESTIVAL / CROCEVIE /
HANGART FEST / TEATRO RAFFAELLO
SANZIO / FESTIVAL NAZIONALE DI ARTE
DRAMMATICA / IL GUITTO / COMPAGNIA
TEATRALE DEL GALLO / ARTISTI IN
PIAZZA / FESTIVAL TIR / TEATRO ODO-
ARDO GIANANTI / FUORI CLASSE /
TEATROLTRE /

PESARO
N 43°54'37"

JESI
N 43°33'22"

POLVERIGI
N 43°33'00"

NETWORK DEI FESTIVAL
RETE DELLE COMPAGNIE TEATRALI
AREA DI INFLUENZA DI UN TEATRO

PER POTER COMPRENDERE LA NATURA DELL'ATTIVITA' TEATRALE E NECESSARIO REALIZZARE UN MODELLO EDIMPROVVISIVO
COSTRUITO TRAMITE LA SOTTOPONIZIONE DELLE INFORMAZIONI RACCOLTE PRECEDENTEMENTE. IN QUESTO MODO E'
POSSIBILE CAPIRE LE RELAZIONI CHE SI STABILISCONO TRA ATTORI, COMPAGNIE, SPAZI TEATRALI E AMBITI ORGANIZZATIVI
ALL'INTERNO DEL TERRITORIO MARCHESE.

FERMO
N 43°09'36"

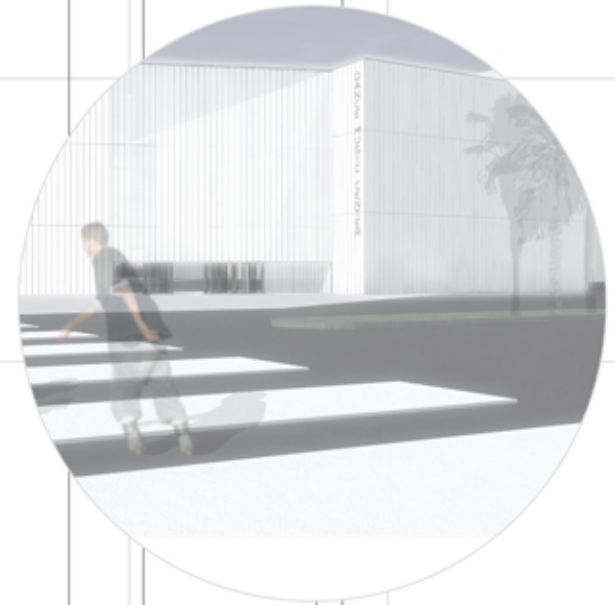
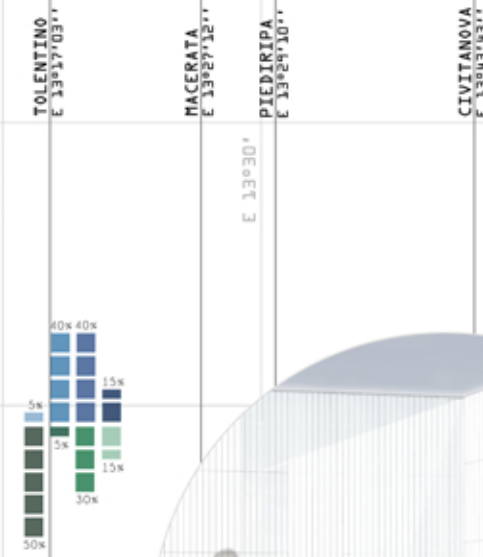
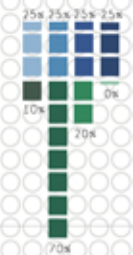
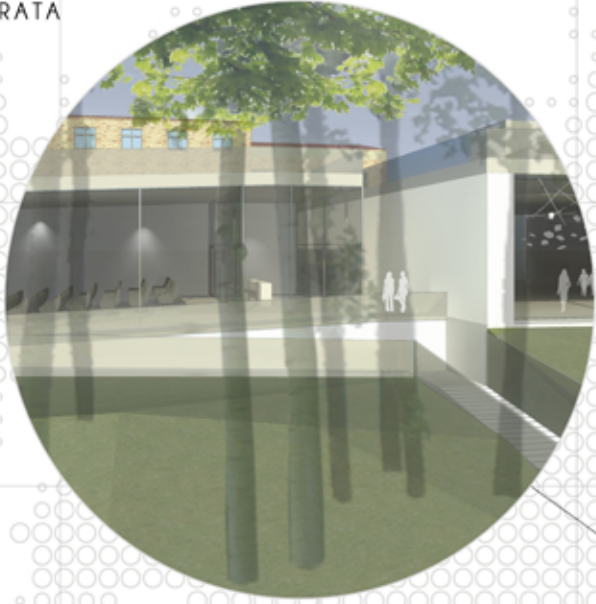
29 COMPAGNIE AMATORIALI /
INTEATROFEST / 15 TEATRI STORICI /
TEATRO ALLE CAVE / TEATRO STABILE
DELLE MARCHE / LE MUSE / TEATRO
LIRIO ARENA / VILLA NAPPI /
C.L.A.E.T. / STEP / TEATRO DEL
SORRISO /
POLVERIGI / POIESIS / HABITAT
TEATRO / HANGAR / GRUPPO TEATRALE
RE CREMISI / L'ACQUA / LA MEMORIA /
TEATRO GENTILE DA FABRIANO / IL
PAESE DEI BALOCCHI / LA NOTTE NERA
/ TEATRO DELLA PANNA / SCENA
APERTA / SINEGLOSSA / NEURONI IN
MOVIMENTO /

23 TEATRI STORICI / LA COMPAGNIA DELL'ARANCIA / 42
COMPAGNIE AMATORIALI / SFERISTERIO / CIVITANOVA
DANZA / L'ANFITEATRO ROMANO / NUOVI LINGUAGGI /
ESTEUROPAOVEST / TEATRO REBIS / OFFICINA E20 / AC-
CADEMIA /
ARENA GIGLI MUSICAL / 21 RASSEGNE / GIOCHI D'ALMA /
ARTURO BRACHETTI / TEATRO LAURO ROSSI / I PICARI /
IL TEATRO ANTICO / SFERISTERIO OPERA FESTIVAL / MA-
CERATA TEATRO /
TEATRO ANNIBAL CARO / ARENA BARCACCIA / COMPAGNIA
FILARMONICO DRAMMATICA / C.T.R. / LA BOTTEGA DE LE
OMBRE / CARO TEATRO / I MARGINI /

IL TEATRO DELLE API /
10 COMPAGNIE AMATORIALI /
1 TEATRO DEL MONDO /
6 FESTIVAL / ARS AMANDO /
8 TEATRI STORICI / TEATRO
DELL' AQUILA / GENERAZIONE
IMPROVVISO / IL TIAEFTE /
SOTTOPALCO / TEATRO ANTICO
DI FALERONE / VEREGRA
STREET /

FERMO
E 13°43'05"

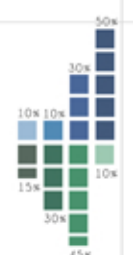
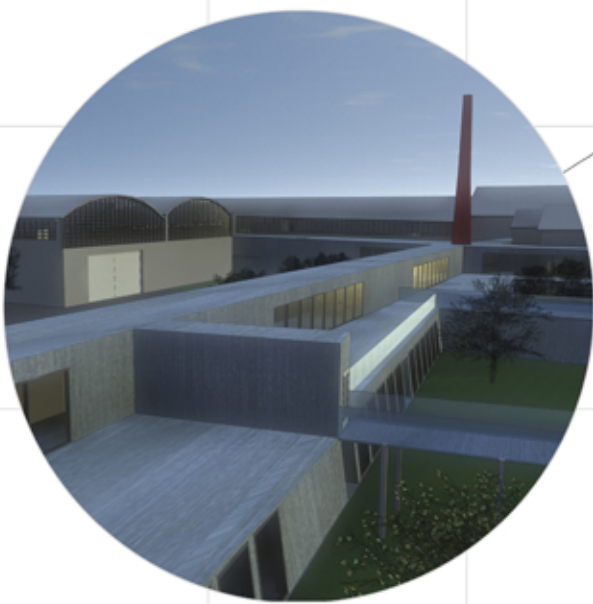
NUOVI SPAZI
per la PRODUZIONE
ARTISTICA-TEATRALE-RADIOFONICA
MACERATA



NUOVA
ARENA BARCACCIA
RIQUALIFICAZIONE pzza XX SETTEMBRE
CIVITANOVA MARCHE

DISTRIBUZIONE SPAZI (km²)

TEATRO	■	■	TECNICI
DANZA	■	■	PUBBLICI
MUSICA	■	■	PRODUZIONE
ARTE	■	■	PERFORMANCE



PERFORMING ART
CENTRE VAL DI CHIENTI
PIEDIRIPA



CAMPUS
del TEATRO
TOLENTINO

CIVITANOVA M
N 43°18'25"

MACERATA
N 43°18'00"

PIEDIRIPA
N 43°16'32"

TOLENTINO
N 43°25'41"

N 43°06'

N 42°54'

N 42°42'

N 42°30'

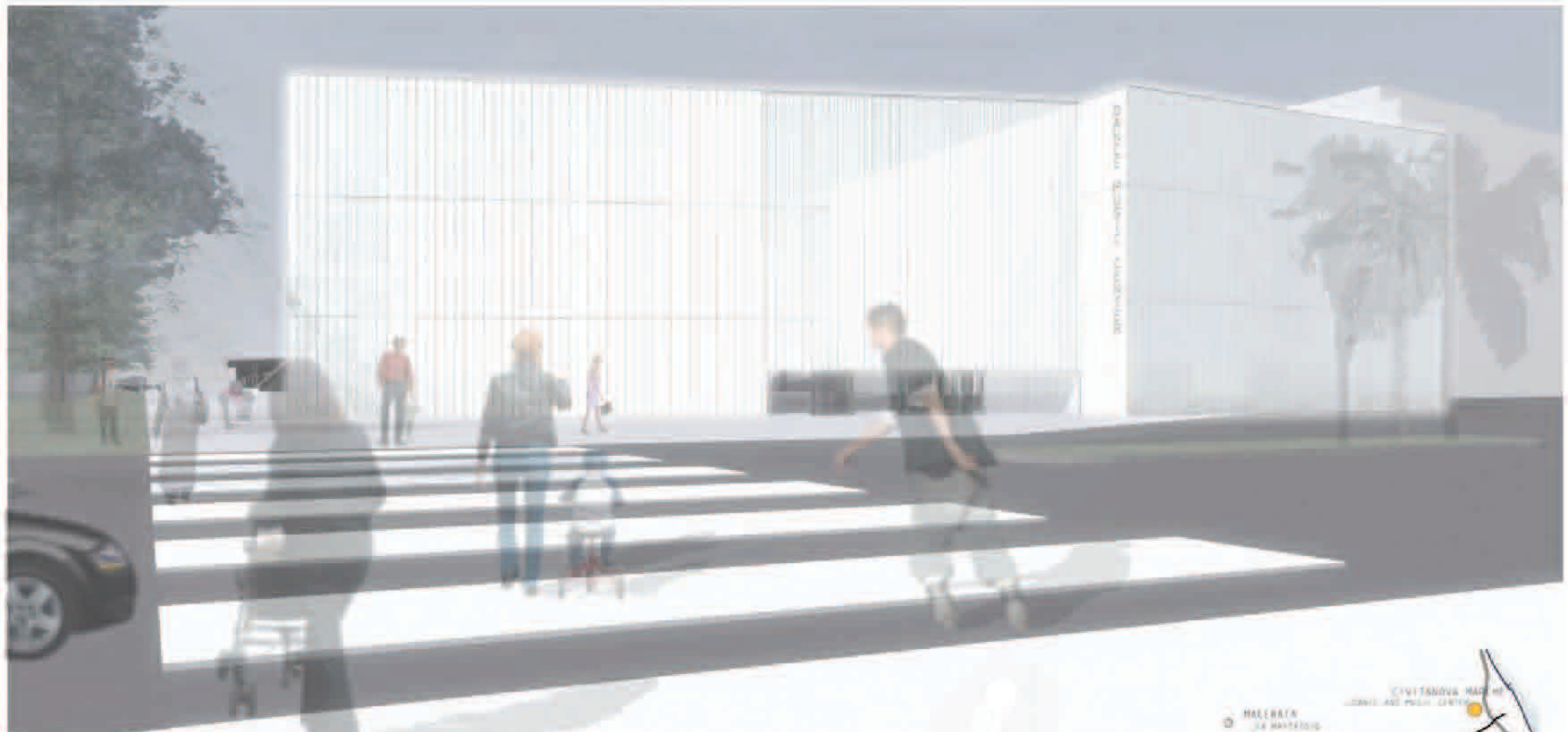
N 44°18'

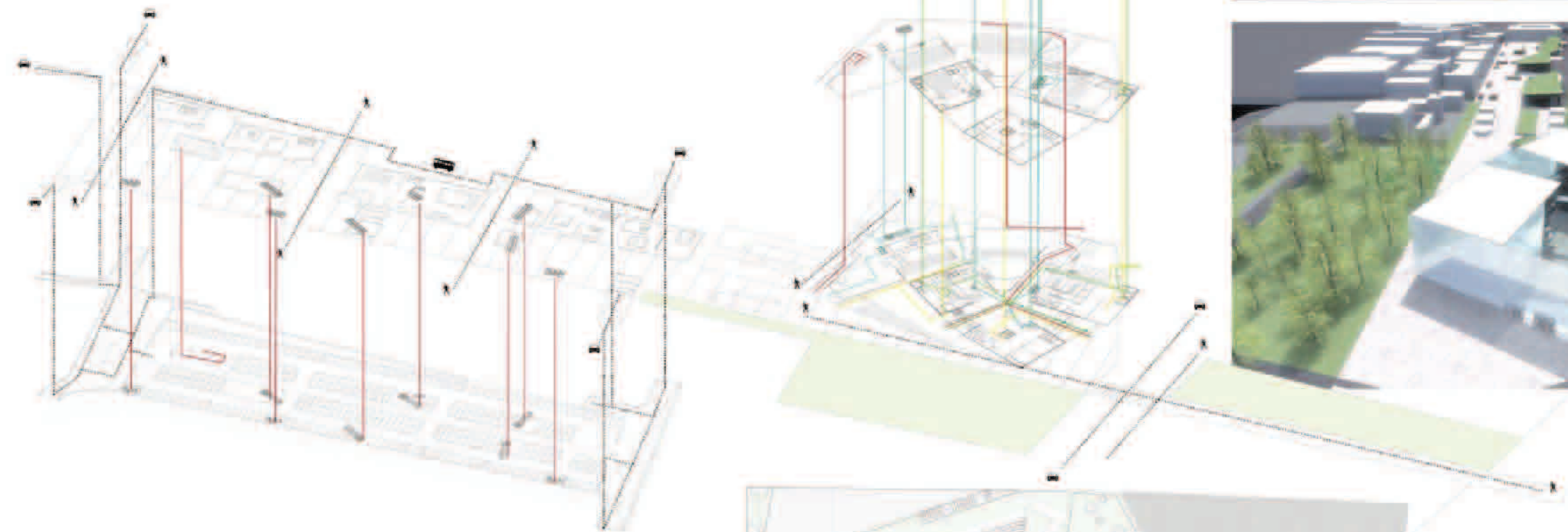
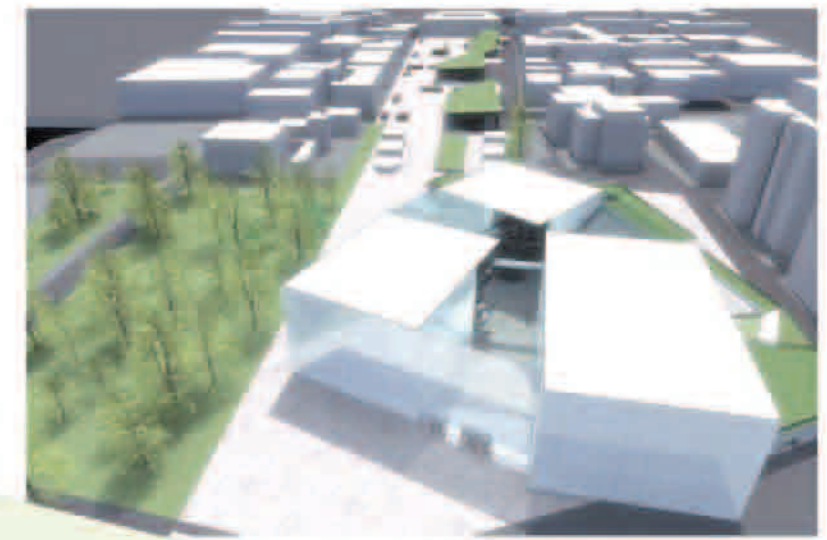
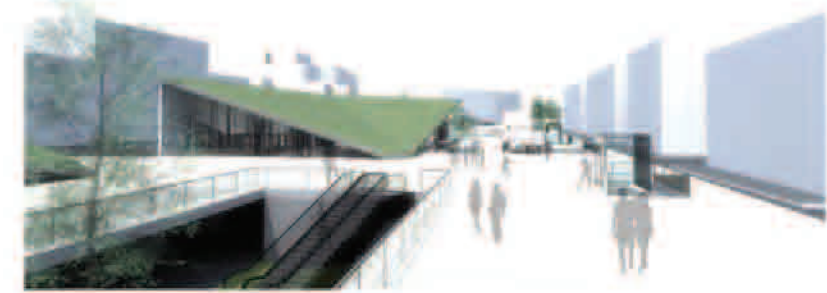
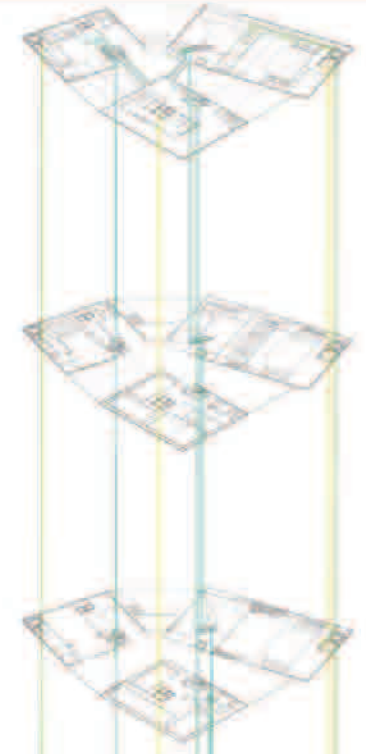
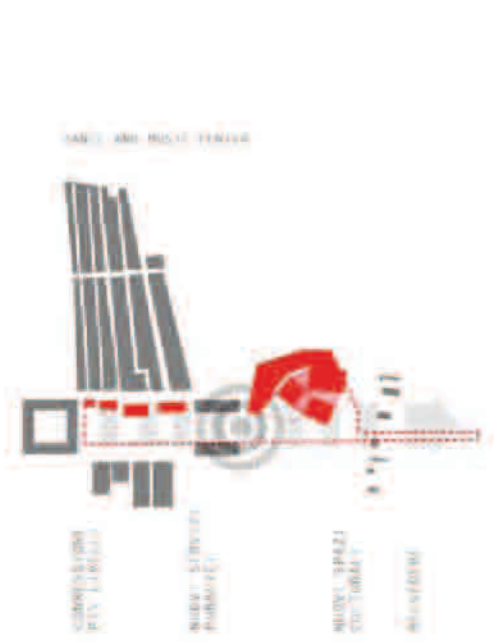
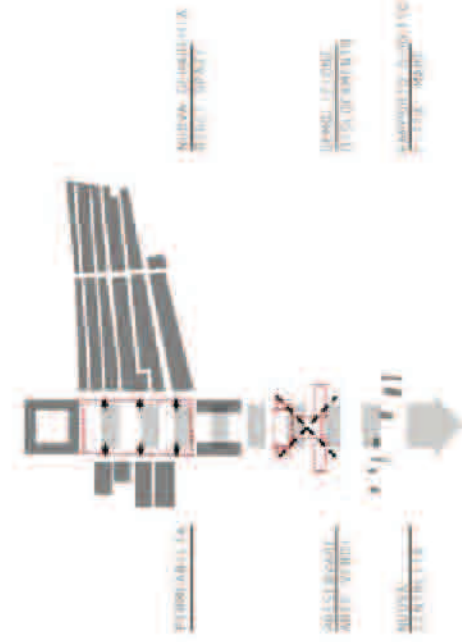
N 44°06'

N 43°54'

N 43°42'

N 43°30'





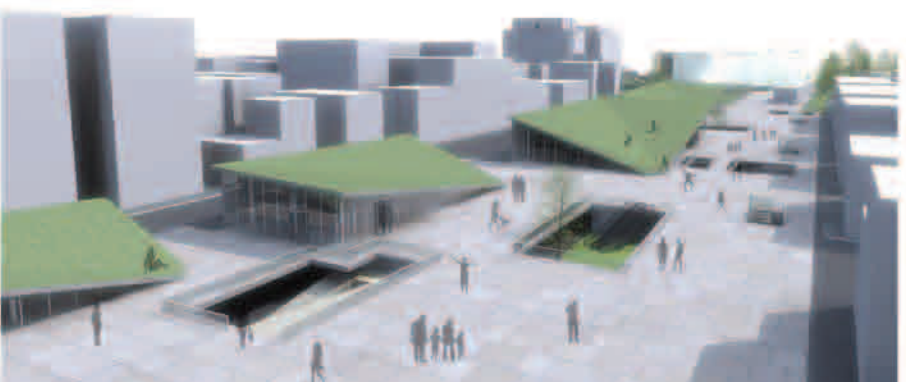
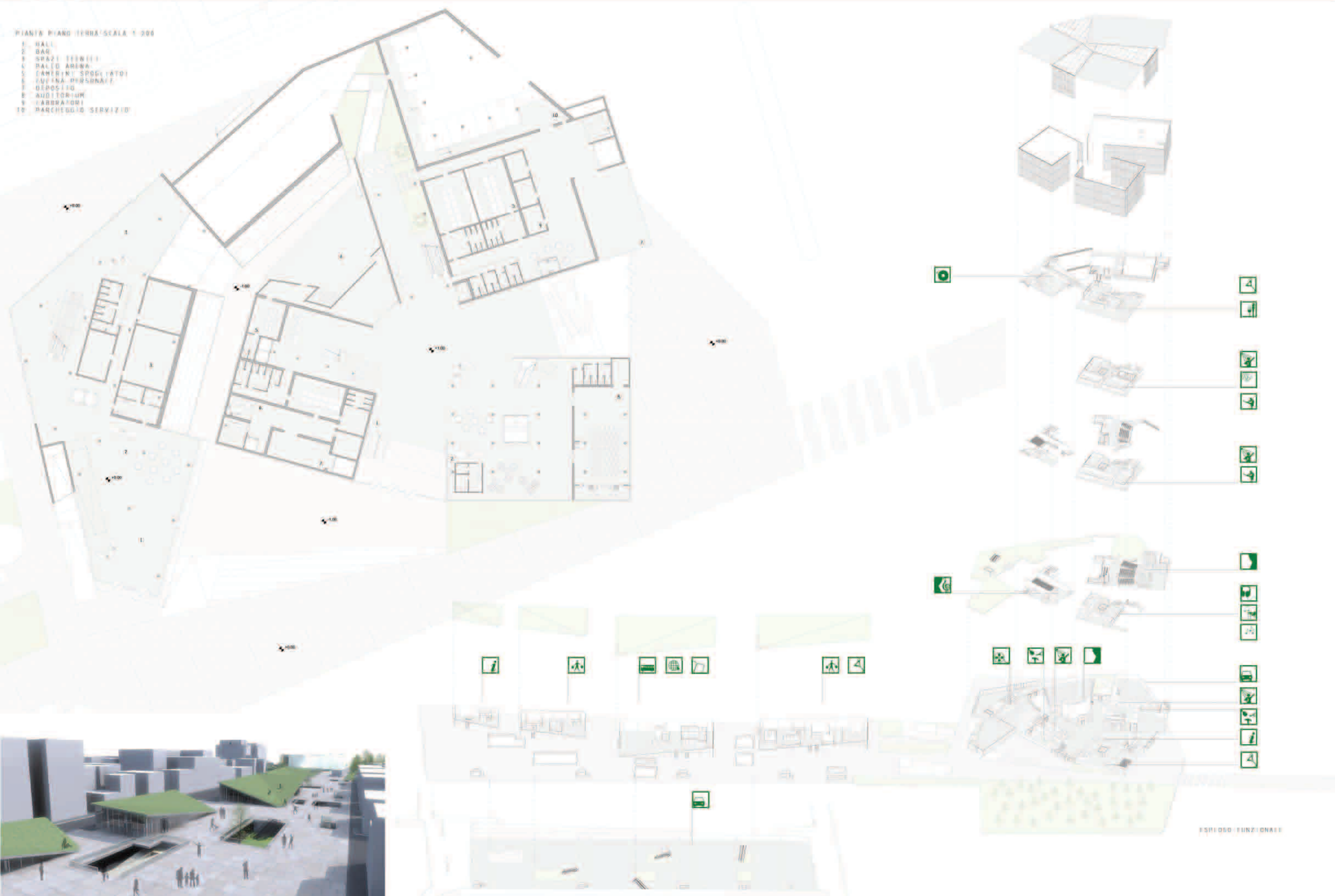
- GRUPPI
- UBBLICITÀ
- CARTE STABILE
- TERMINALE
- INGRESSI REGIONALI
- VIA BILLY GRADY
- TERMINALE AUTOMOBILI

PIANTA ESISTENTE SCALE 1:500



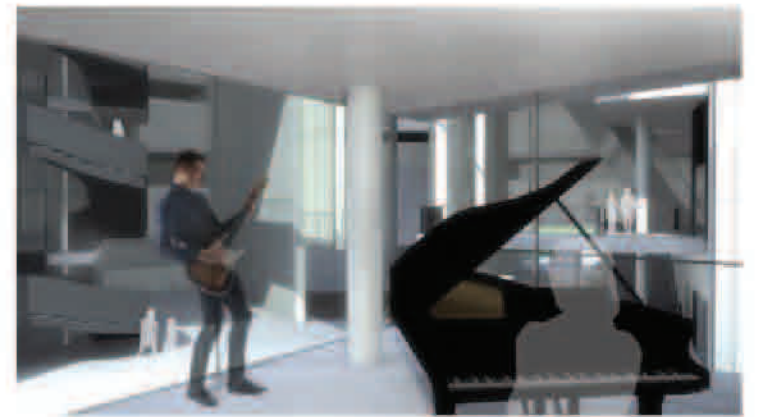
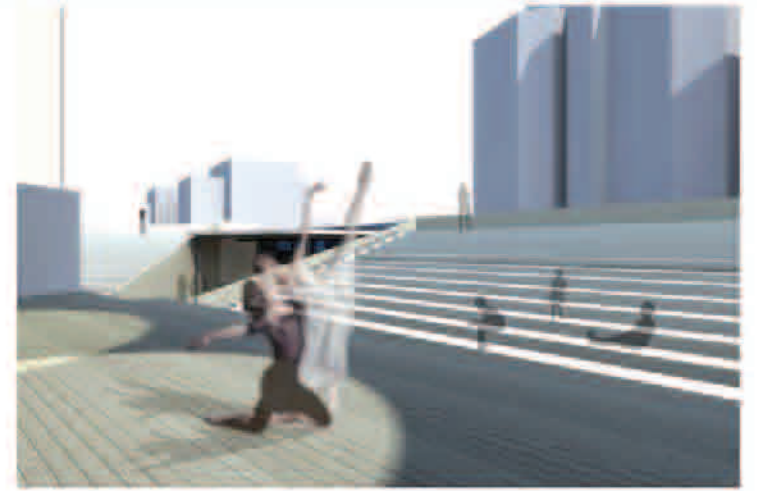
PIANTA PIANO TERRA - SCALA 1:200

- 1 HALL
- 2 BAR
- 3 SPAZI TEATRALI
- 4 PALCO ARONA
- 5 CAMERINI SPOGLIATOI
- 6 CUCINA PERSONALE
- 7 DEPOSITO
- 8 AUDITORIUM
- 9 LABORATORI
- 10 PARCHEGGIO SERVIZIO



STAGE FLOOR PLAN SCALE 1:200

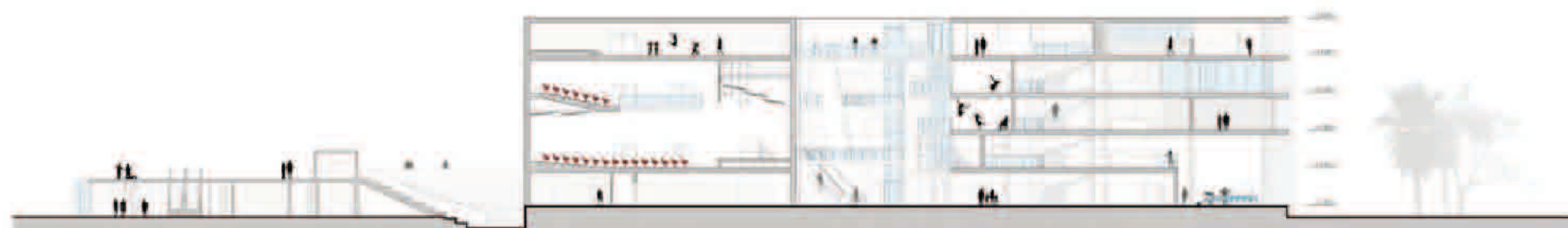
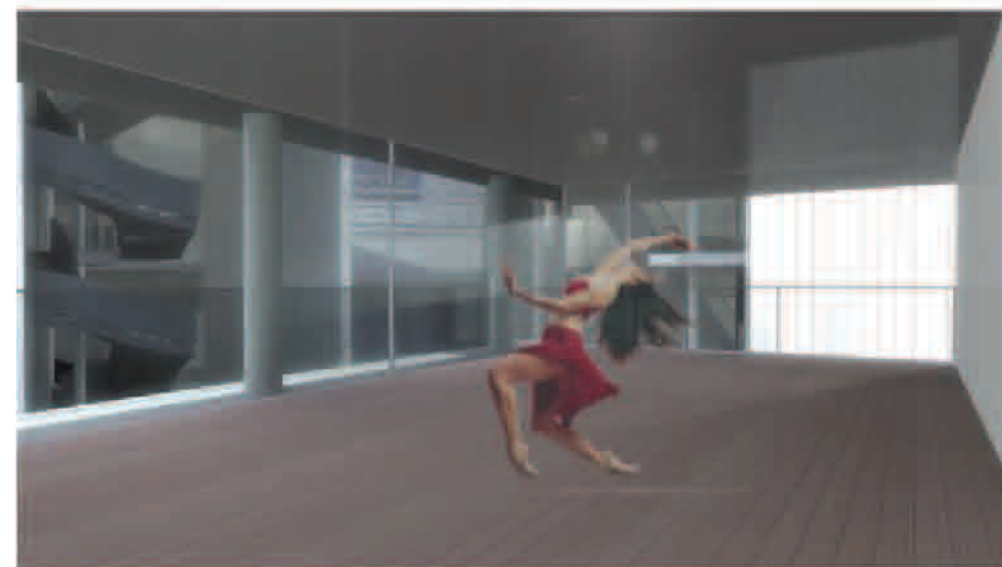
- 01 CORRIDOR / PASSAGGIO
- 02 AREA SPETTACOLO / STAGE
- 03 AREA ARTI SCENICHE
- 04 CONCERT HALL / SALOTTO
- 05 STUDIO DI PROVA
- 06 GALLERIA
- 07 RAMP / ZONDELLI



STAGE FLOOR PLAN SCALE 1:200

PiANTA PIANO SECONDO Scala 1:200

16. SCALA DI 6000



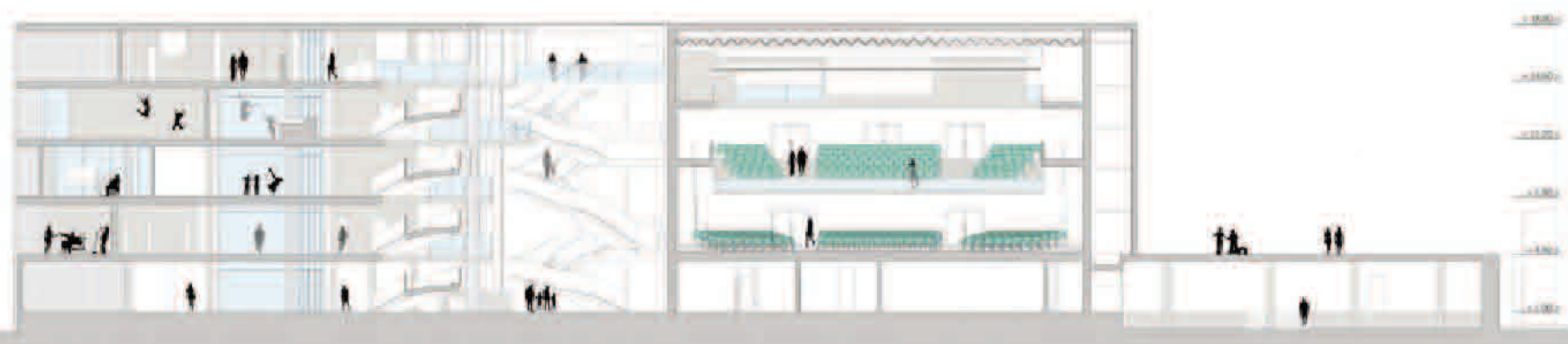
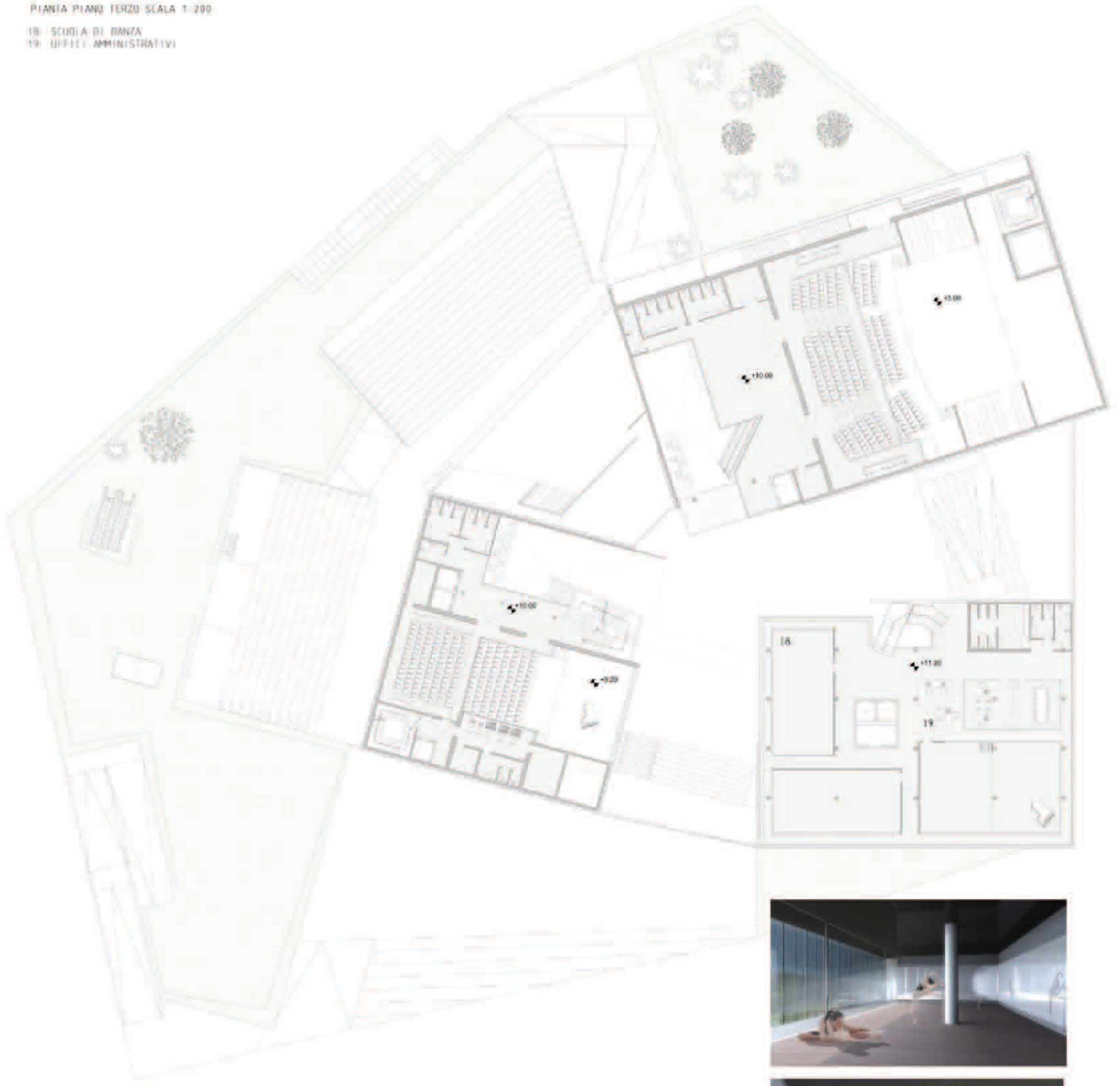
SEZIONE A-A Scala 1:100



SEZIONE B-B Scala 1:100

PIANTA PIANO TERZO SCALA 1:200

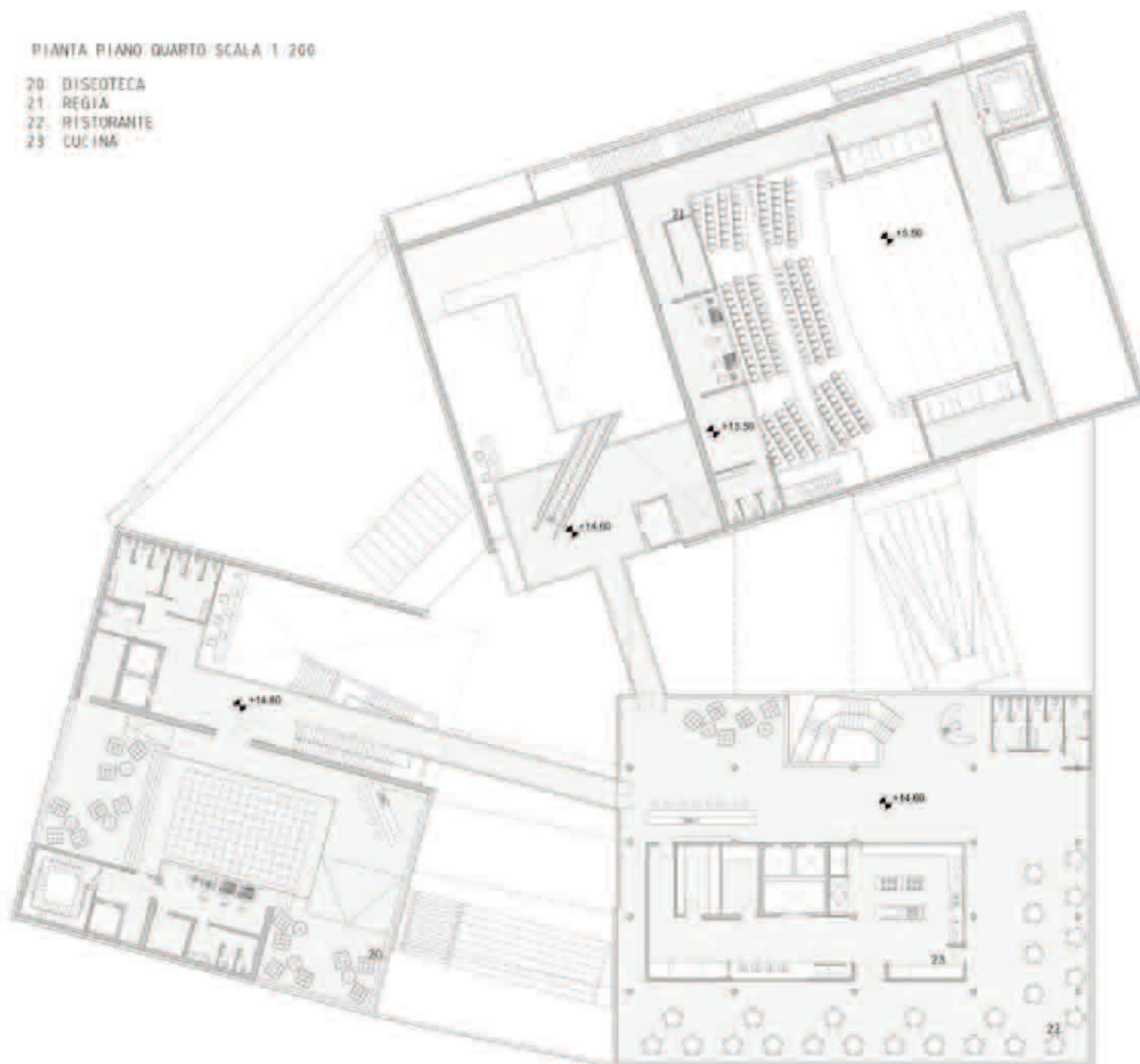
18: SCUOLA DI BALZA
19: UFFICI AMMINISTRATIVI

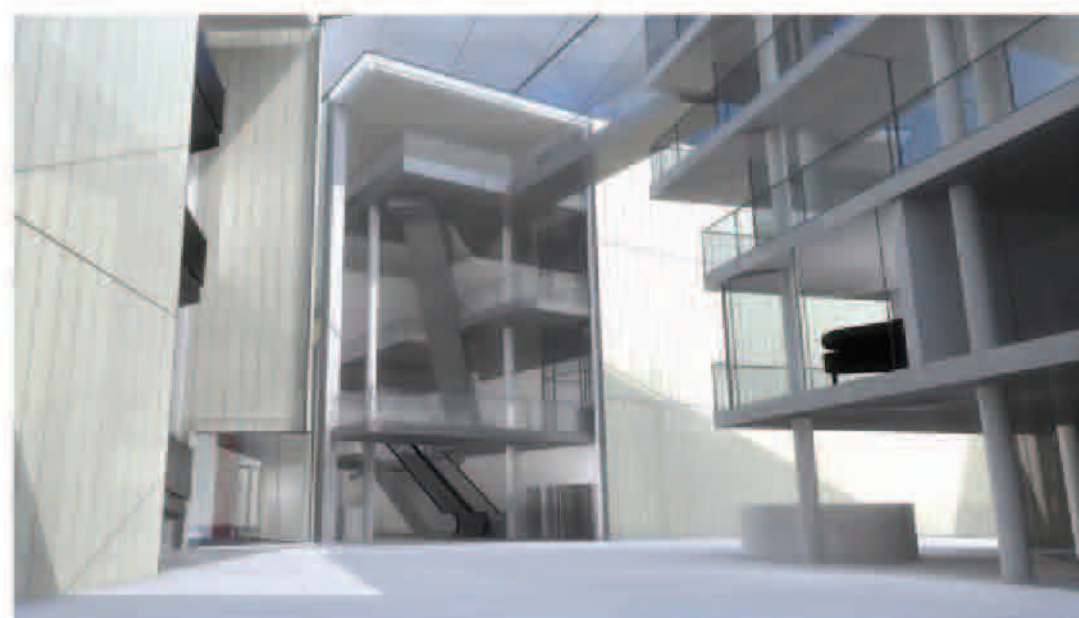
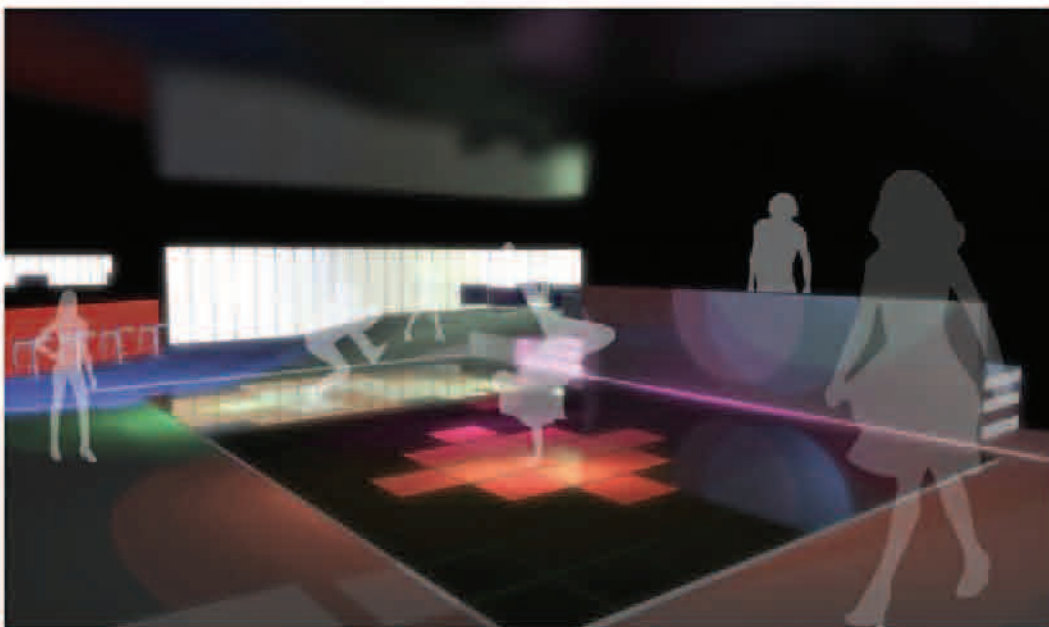
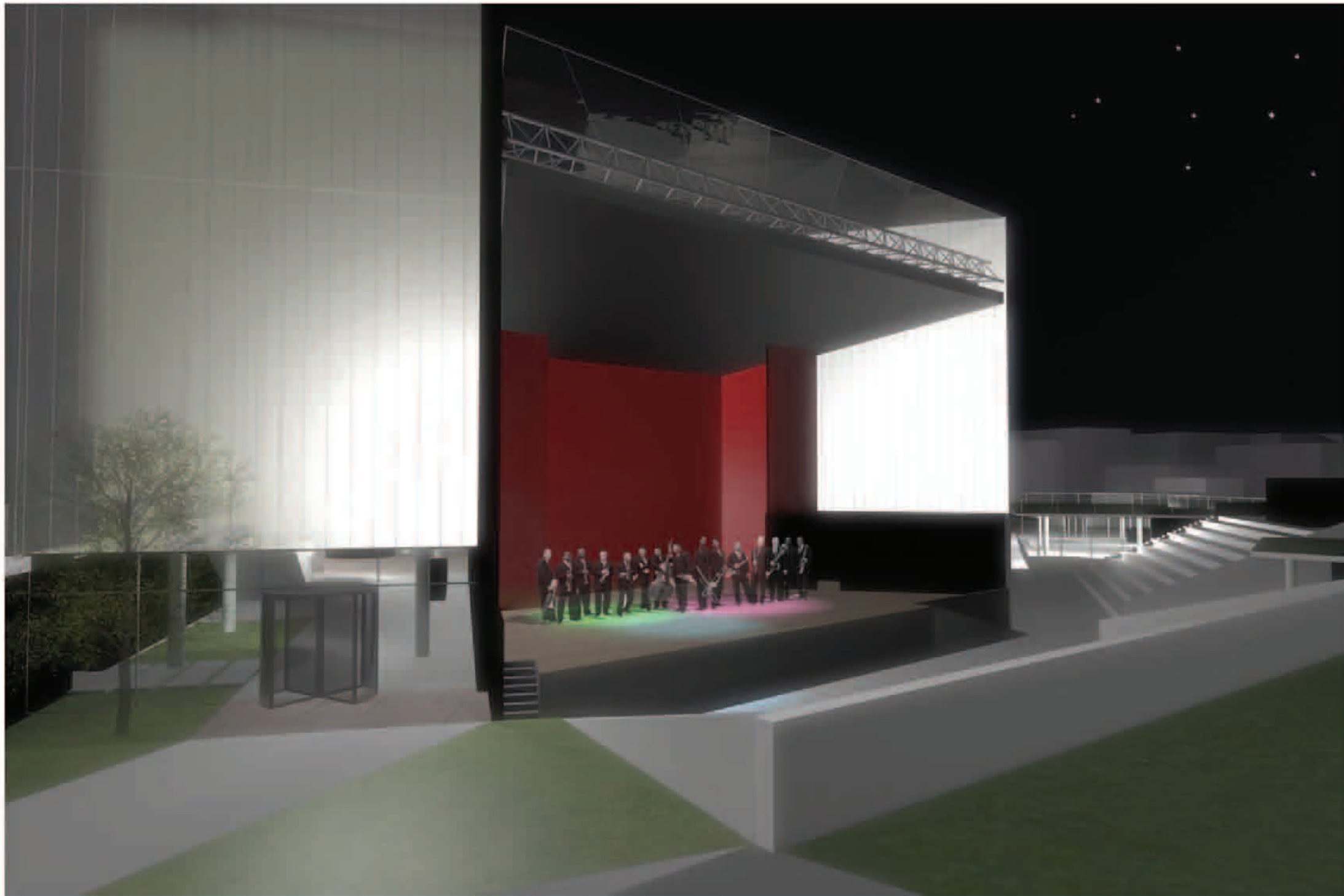


SEZIONE B-B - SCALA 1:200

PIANTA PIANO QUARTO SCALA 1 200

- 20 DISCOTECA
- 21 REGIA
- 22 RISTORANTE
- 23 CUCINA

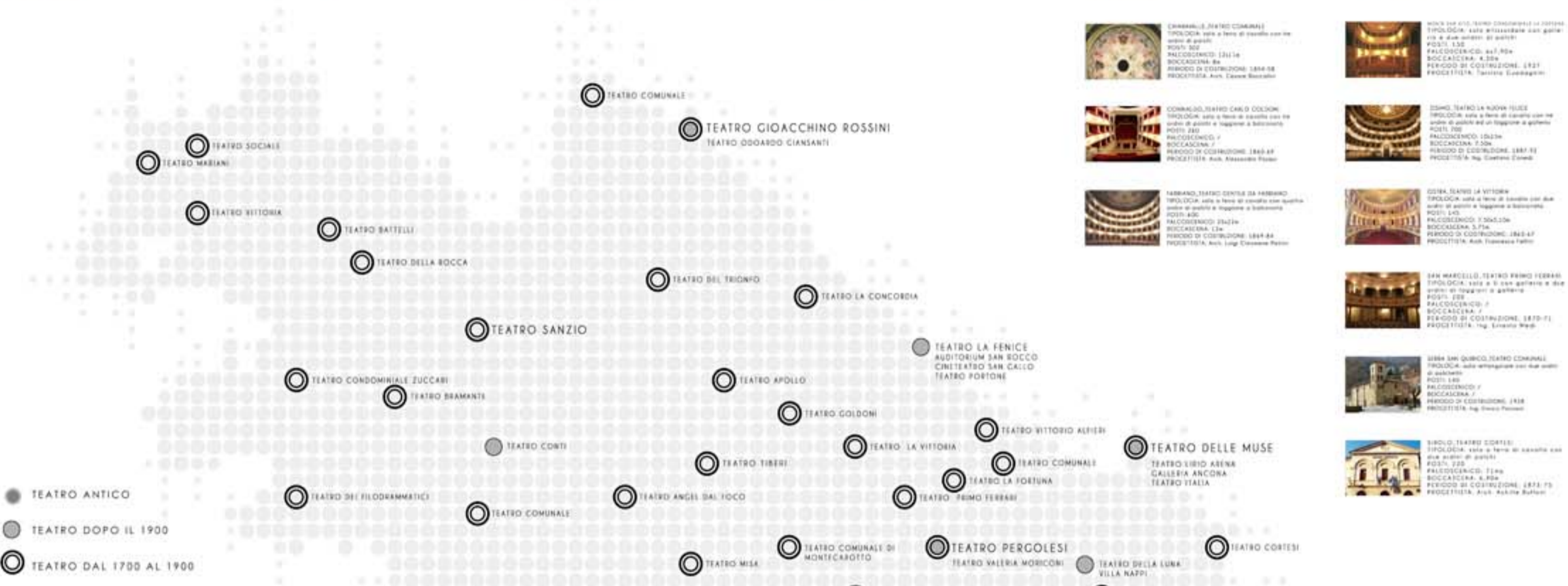






“Ciò che ho sempre trovato di più bello in un teatro, nella mia infanzia e ancora adesso, è il lampadario – un bel oggetto luminoso, cristallino, complicato, circolare e simmetrico.”

Charles Baudelaire



Dalla seconda metà del 700 e per tutto il XIX secolo ogni comune delle Marche, anche quelli più piccoli, si dotarono di un proprio edificio teatrale. Nel 1868 le Marche contavano ben 113 teatri. Il teatro insieme alla piazza e al palazzo del potere diventa il protagonista della nuova conformazione della città. La diffusione capillare nel territorio del teatro coincide con il consolidamento dell'economia marchigiana nel secolo XVIII e XIX. I teatri passano dalla tipica conformazione a U, alla tipologia a compagna introdotta da Gelli e Bibiena, alla neoclassica interpretazione della forma ellitticale, per giungere alla pianta a ferro di cavallo. La forma diventa l'elemento di distinzione per le caratteristiche acustiche e visive.



PESARO CITTÀ IN DANZA
 RASSEGNA NAZIONALE
 GENERE: Danza
 CITTÀ: Pesaro
 EDIZIONE: 7° (dal 2009)

HANGARTFEST
 FESTIVAL INDIPENDENTE
 GENERE: Danza contemporanea, Teatro danza
 CITTÀ: Pesaro
 EDIZIONE: 7° (dal 2002)

FESTIVAL NAZIONALE ARTE DRAMMATICA
 FESTIVAL NAZIONALE
 GENERE: Teatro di prosa
 CITTÀ: Pesaro
 EDIZIONE: 47° (dal 1950)

CROCEVIE
 FESTIVAL PROVINCIALE
 GENERE: Teatro di prosa
 CITTÀ: provincia di Pesaro Urbino
 EDIZIONE: 7° (dal 2002)

TEATRO ALLE CAVE
 FESTIVAL NAZIONALE
 GENERE: Teatro di prosa, Danza
 CITTÀ: Sora
 EDIZIONE: 27° (dal 1981)

HABITAT TEATRO
 PROGETTO
 GENERE: Teatro (teatro di prosa, teatro di danza)
 CITTÀ: Ancona, Camerino, San Marino, Offagna
 EDIZIONE: 7°

TEATROLTRE
 RASSEGNA NAZIONALE
 GENERE: Teatro di prosa
 CITTÀ: Pesaro, Ancona, Urbino
 EDIZIONE: 7° (dal 2005)

PROGETTO ORFEO
 FESTIVAL UNIVERSITARIO INTERNAZIONALE
 GENERE: Opera, Teatro musicale
 CITTÀ: Pesaro
 EDIZIONE: 7°

FESTIVAL TIR
 FESTIVAL
 GENERE: Teatro contemporaneo
 CITTÀ: Pesaro
 EDIZIONE: 7° (dal 2002)

FESTIVAL DEL TEATRO SOCIALE
 FESTIVAL
 GENERE: Teatro di prosa
 CITTÀ: Macerata
 EDIZIONE: 7°

INTEATROFEST
 FESTIVAL INTERNAZIONALE
 GENERE: Teatro contemporaneo
 CITTÀ: Foligno
 EDIZIONE: 27° (dal 1981)

FESTIVAL NAZIONALE DEL TEATRO DIALETTALE
 FESTIVAL NAZIONALE
 GENERE: Teatro dialettale
 CITTÀ: Foligno
 EDIZIONE: 27° (dal 2001)

FUORICLASSE
 FESTIVAL DI FILMATO DELLA REGIONE
 GENERE: Teatro di prosa
 CITTÀ: Ancona
 EDIZIONE: 17° (dal 2004)

FESTIVAL DANZE POPOLARI
 FESTIVAL INTERNAZIONALE
 GENERE: Danza popolare
 CITTÀ: Sant'Angelo in Pesaro
 EDIZIONE: 2°

ROSSINI OPERA FESTIVAL
 FESTIVAL EUROPEO
 GENERE: Teatro musicale
 CITTÀ: Pesaro
 EDIZIONE: 12° (dal 1998)

VEGUE DEL TEATRO RINASCIMENTALE
 MANIFESTAZIONE
 GENERE: Teatro rinascimentale
 CITTÀ: Urbino
 EDIZIONE: 7°

LO SBERLEFFO
 RASSEGNA
 GENERE: Teatro avanguardista
 CITTÀ: Ancona
 EDIZIONE: 7° (dal 2003)

SCOMPACINA
 RASSEGNA
 GENERE: Teatro di prosa
 CITTÀ: Ancona, Camerino, Macerata, Pesaro, San Marino, Urbino
 EDIZIONE: 4° (dal 2004)

NUOVA DANZA ITALIANA
 MICRO FESTIVAL
 GENERE: Danza
 CITTÀ: Pesaro
 EDIZIONE: 2°

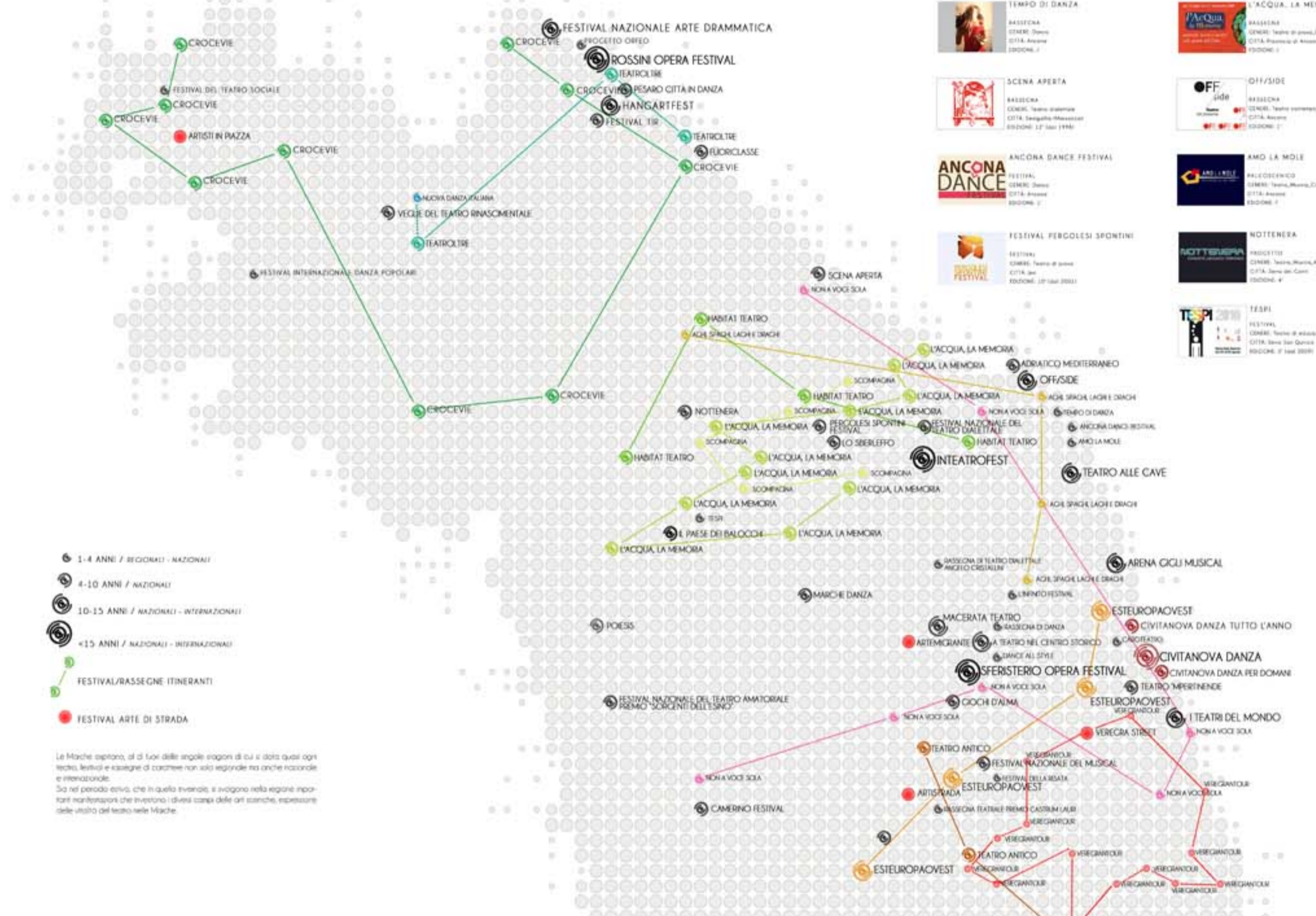
FESTIVAL INTERNAZIONALE DANZA POPOLARE
 FESTIVAL INTERNAZIONALE
 GENERE: Danza popolare
 CITTÀ: Pesaro
 EDIZIONE: 2°

ROSSINI OPERA FESTIVAL
 FESTIVAL EUROPEO
 GENERE: Teatro musicale
 CITTÀ: Pesaro
 EDIZIONE: 12° (dal 1998)

ARTISTI IN PIAZZA
 FESTIVAL INTERNAZIONALE
 GENERE: Arte di strada
 CITTÀ: Macerata
 EDIZIONE: 12° (dal 1998)

ADRIATICO MEDITERRANEO
 FESTIVAL INTERNAZIONALE
 GENERE: Teatro
 CITTÀ: Ancona
 EDIZIONE: 4° (dal 2004)

IL PAESE DEI BALOCCHI
 FESTIVAL
 GENERE: Teatro di pupe (teatro di marionette e burattini)
 CITTÀ: Senigallia, San Marino
 EDIZIONE: 17° (dal 1998)



- 1-4 ANNI / REGIONALI - NAZIONALI
- 4-10 ANNI / NAZIONALI
- 10-15 ANNI / NAZIONALI - INTERNAZIONALI
- >15 ANNI / NAZIONALI - INTERNAZIONALI
- FESTIVAL/RASSEGNE ITINERANTI
- FESTIVAL ARTE DI STRADA

Le Marche ospitano, al di fuori delle singole regioni di cui si dota ogni teatro, festival e rassegne di carattere non solo regionale ma anche nazionale e internazionale. Da nel periodo estivo, che in questa occasione, si svolgono nella regione importanti manifestazioni che investono i diversi campi delle arti sceniche, espressione delle velle del teatro nelle Marche.

CIVITANOVA DANZA
 FESTIVAL LITURGO
 GENERE: Danza
 CITTÀ: Civitanova Marche
 EDIZIONE: 18° (dal 1994)

FESTIVAL TANGO Y MAS
 FESTIVAL
 GENERE: Danza
 CITTÀ: San Gimignano
 EDIZIONE: 9° (dal 2002)

CIVITANOVA DANZA PER DOMANI
 CONCORSO
 GENERE: Danza
 CITTÀ: Civitanova Marche
 EDIZIONE: 9° (dal 2002)

DANCE ALL STYLE
 RASSEGNA
 GENERE: Danza
 CITTÀ: Macerata
 EDIZIONE: 17° (dal 1998)

CIVITANOVA DANZA TUTTO L'ANNO
 RASSEGNA INTERNAZIONALE
 GENERE: Danza
 CITTÀ: Civitanova Marche
 EDIZIONE: 17° (dal 1998)

ARTEMIGRANTE
 FESTIVAL
 GENERE: Arte di strada
 CITTÀ: Macerata
 EDIZIONE: 4° (dal 2004)

PREMIO CASTRUM LAURI
 RASSEGNA TRADIZIONALE
 GENERE: Teatro di prosa
 CITTÀ: San Marino
 EDIZIONE: 17° (dal 1998)

L'INFINITO FESTIVAL
 FESTIVAL
 GENERE: Arte, Danza, Teatro, Spettacolo
 CITTÀ: Macerata
 EDIZIONE: 2°

RASSEGNA ANGELO CRISTALLINI
 RASSEGNA DIALETTALE
 GENERE: Teatro dialettale
 CITTÀ: Macerata
 EDIZIONE: 9° (dal 2002)

NON A VOCE SOLA
 RASSEGNA ITINERANTE
 GENERE: Teatro, Musica, Danza, Musica
 CITTÀ: Provincia di Macerata, Ancona e Pesaro
 EDIZIONE: 4° (dal 2002)

ACQUA, LA MEMORIA
 RASSEGNA ESTIVA
 GENERE: Teatro per ragazzi
 CITTÀ: Ancona, Camerino, Senigallia, Serravalle
 EDIZIONE: 12° (dal 2000)

FESTIVAL NAZIONALE DEL MUSICAL
 FESTIVAL NAZIONALE
 GENERE: Musical
 CITTÀ: Macerata, Ancona, Senigallia
 EDIZIONE: 1° (dal 2001)

MACERATA TEATRO
 FESTIVAL NAZIONALE
 GENERE: Teatro di prosa
 CITTÀ: Macerata
 EDIZIONE: 47° (dal 1964)

CAROTEATRO
 RASSEGNA TRADIZIONALE NAZIONALE
 GENERE: Teatro di prosa
 CITTÀ: Civitanova Marche
 EDIZIONE: 12° (dal 1998)

CAMERINO FESTIVAL
 RASSEGNA INTERNAZIONALE
 GENERE: Teatro di prosa, Musical
 CITTÀ: Camerino
 EDIZIONE: 24°

ARENA CICLI MUSICAL
 RASSEGNA
 GENERE: Musical
 CITTÀ: Senigallia
 EDIZIONE: 12° (dal 1998)

CIOCHI D'ALMA
 STAGIONE TRADIZIONALE
 GENERE: Teatro contemporaneo
 CITTÀ: Macerata (Vila Feltrina)
 EDIZIONE: 4° (dal 2004)

ESTEUROPADOVEST
 RASSEGNA INTERNAZIONALE
 GENERE: Teatro, Musica, Danza, Musica
 CITTÀ: Civitanova Marche
 EDIZIONE: 15° (dal 1998)

MARCHE DANZA
 RASSEGNA STAGE
 GENERE: Danza
 CITTÀ: Civitanova Marche
 EDIZIONE: 4° (dal 2001)

SFERISTERIO OPERA FESTIVAL
 RASSEGNA INTERNAZIONALE
 GENERE: Teatro di prosa
 CITTÀ: Macerata
 EDIZIONE: 1°

TEATRO REBIS

Il Teatro Rebis è una insolita avventura di ricerca che dal 2003 ha intrapreso un percorso di ricerca espressiva che lo ha portato a sviluppare una forma di auto-teatro...

L'eclettica formazione dell'ensemble ha permesso al Teatro Rebis di sperimentare varie forme di spettacolo, da quelle di teatro a di teatro di prosa e al teatro in ambito sociale...

Oltre a dirigere una stagione teatrale autostituita, dedicata alle giovani compagnie marchigiane...

Naturali protagonisti della compagnia e amici della compagnia sono stati e sono i ragazzi della scuola...



CATS

CARROZZERIA OFFEO
MARA CASSIANI/MARTINA CONTI

HELENCERNA

NUOVI LINGUAGGI

Nel 1993 nasce a L'Orto il Teatro Improvvisabile, un gruppo di giovani teatrali...

Attualmente, i nuovi linguaggi ha la sua sede ideale a Porto Tino...

IMPROVVIVO

La Associazione Improvvisabile nasce nell'ottobre del 2003...

Improvvisabile porta in teatro il teatro sterile dei comuni...

La formazione per artisti, attori, musicisti, danzatori...

- CONTEMPORANEO
PROSA
MUSICAL
ALTRO
DANZA

All'interno del vasto panorama della produzione teatrale marchigiana emergono delle eccellenze...

ARTURO BRACHETTI

Artista e attore, successi all'estero, ampliando il suo repertorio...

La sua carriera professionale comincia nel 1976 in Francia...

Dalla tournée di Spoleto in Italia, torna con una sua compagnia...

COMPAGNIA DELLA RANCIA

La Compagnia della Rancia è la principale società di produzione di musical...

La compagnia ha allestito e messo in scena una serie di grandi spettacoli...

IMARGINI

La Associazione Culturale Imargini nasce dall'esigenza professionale...

Teatro, ricerca, danza, fotografia, musica, letteratura...

7-8 CHILI

Comitato di ricerca teatrale e spettacolo che si muove nel territorio...

Il gruppo produce spettacoli teatrali, seguendo un metodo di lavoro...

IL TEATRO È MORTO NEL MOMENTO IN CUI HA PERSO LA SUA FUNZIONE DI STRUTTURA DI MASSA

progetti educativi nelle scuole

LA DANZA CONTEMPORANEA È UN PRODOTTO DI NICCHIA

Era la tradizione estesa a un paese

IL TEATRO IN QUANTO FORMA DI COMUNICAZIONE È INSITO NELL' UOMO E QUINDI IMMORTALE

BISOGNA PENSARE OFF

MALCOSTUME DEL PUBBLICO

MA IL TEATRO NASCE CON L'UOMO STESSO: TRA LE MANI DI UN BAMBINO CHE CREA MONDI CON DUE SASSI. NELLE INVENZIONI DI UN ATTORE CHE DANZA AI PIEDI DI UNA CAVEA GRECA, NELLE MAGIE MEDIEVALI DI BUFFONI E SALTIMBANCHI, O SVELATO DIETRO LE BEFFE DI UNA MASCHERA DELLA COMMEDIA DELL'ARTE.

CIVITANOVA DANZA È UN MOMENTO FANTASTICO...UNO SGUARDO VERSO L'EMILIA RIMAGNA

Il teatro è un petalo di un fiore chiamato cultura

LA LIRICA PER SOPRAVVIVERE HA 3 POSSIBILITÀ: L'AMPLIFICAZIONE, LA CONTAMINAZIONE O LE PRODUZIONI COLLETTIVE

MANCA UNA RETE DI CONNESSIONE CHE METTA IN RETE LE COMPAGNIE AMATORIALI

manca una logica di scambio

il laboratorio è uno scambio

DENTRO IL TEATRO C'È LA MORTE... CHI MUORE È CHI È DENTRO IL TEATRO

I COSTI PER L'APERTURA DI UN TEATRO STORICO SONO ALTI

IL LEGNO È IL MATERIALE MIGLIORE PER UN BUON TEATRO

DIVENTARE PROFESSIONISTI È UN'INVESTIMENTO ETICO POLITICO SOCIALE

Difficile abbatterlo: anche in mezzo al deserto ed alla devastazione, finché due uomini si racconteranno storie davanti all'ultima candela, il Teatro vivrà per sempre in quella scintilla di fantasia e creatività.

ESSERE UN MICRONUCLEO VIRTUOSO

alfabetizzazione teatrale

il teatro è vivo

BISOGNA SRADICARSI DALL'ORIGINE NOBILE DEL TEATRO

OGNI ANNO CON LA RASSEGNA TEATRALE C'È LA PRIMA DI UNO SPETTACOLO

ESISTE IL LUOGO TEATRALE MA NON PIÙ L'ANIMO TEATRALE

IL TEATRO NON È SPETTACOLO

CASTIGLIONCELLO: UN'ISOLA FELICE

UN GESTO PER UN ATTORE È UN DRAMMA

L'ARTE FIGURATIVA PRECEDE IL TEATRO PERCHÉ È IMMEDIATA

TEATRO DI MORA

il pubblico del teatro è cambiato

COMPAGNIE INTERVISTATE

La fase finale della ricerca si è svolta attraverso un questionario che abbiamo rivolto direttamente agli addetti ai lavori del mondo del teatro. Altri, registi, compagnie amatoriali e professionisti hanno risposto a 10 domande relative sia agli spazi del teatro, che più in generale allo stato di salute delle arti sceniche. Dato la varietà dei punti di vista, dal dialettale al diacono, abbiamo ottenuto una molteplicità di opinioni ma anche delle problematiche comuni a tutti. Ad esempio la mancanza di una rete di connessione tra le varie compagnie amatoriali capace di far mettere in circuito scenografie e costumi così da poter abbattere i costi di produzione di una rappresentazione. Un'ulteriore argomento di discussione sono stati gli spazi per la produzione artistica che spesso risultano inadeguati alle esigenze delle compagnie.

LE BRICIOLE

La compagnia nasce a Montefano nel 1989 da un gruppo di amici amanti del teatro, e nei negli anni seguenti... si aggiungono nuovi appassionati. Nel 2005 nasce una vera e propria compagnia teatrale, che con l'apporto di attori e registi, si impegna a portare in scena commedie britanniche.

TEATRO EMPORIO

Il Teatro Emporio come compagnia teatrale di fatto nasce nel 2001, ma già da diversi anni i fondatori si dedicano ad interpretare spettacoli di ogni genere e per ogni esigenza. Principalmente si occupano di musical (solitamente più di 10 attori).

LE SIBILLE

Nata nel 2002, dalla dissoluzione di tre componenti del TOST, storico gruppo teatrale amatoriale del Maceratese che ha collaborato con grandi personalità dello spettacolo: Taverio Merconi, Marina Garroni, Giovanni Lombardo Radice. Le Sibille cominciano la loro attività attraverso lavori teatrali rivolti ai bambini provenienti anche laboratori creativi, dalla scrittura creativa, alla costruzione del burattino fino alla messa in scena.

TEATRO REBIS

Il Teatro Rebis è una ensemble artistica di Macerata che dal 2003 ha intrapreso un percorso di ricerca espressiva che lo ha portato a sviluppare una forma di auto-pedagogia assistita. L'attività formativa dell'ensemble ha permesso al Teatro Rebis di aggiornare varie forme di spettacolo, da quello comico a di strada al teatro ragazzi, fino al teatro di prosa e al teatro in ambito sociale.

LEXY E POZZO DA VENERO, A DOMENICO, IL VIAGGIO DI ROBINSON CRUSOE DI UNA SPECIE CATTIVA (RECROSCUM)

Spazio per le prove: teatro rebis di Villa Rotonda

OFFICINA E20

Officina E20 è un'associazione culturale no profit fondata nel giugno 2005 da cinque amici: Roberto Leri, Aldo Caldarini, Davide Amari, Irene Orzi e Sergio Labate. Attualmente l'associazione organizza eventi di danza contemporanea, produzioni di spettacoli del coreografo e insegnante Roberto Leri.

TUFFO NEL VUOTO QUERINCA ANTOLOGIA COREOGRAFICA

Spazio per le prove: polsterie

NUOVI LINGUAGGI

Nel 1995 nasce a Loreto il "Teatro Linguaggi", un gruppo di ricerca teatrale nel quale si confrontano le esperienze di alcuni giovani artisti. Quella primitiva formazione istintiva, esperienza fra le prime nella Provincia, un corso di Approccio al Teatro.

IL BERRETTO A SONAGLI

Spazio per le prove: la compagnia teatrale della Scuola di Recitazione ha a disposizione una sala prove di 175 mq. s. attrezzata con palcoscenico di 24 mq. completa impianto audio luci, servizi igienici.

IMPROVVIVO

L'Associazione IMPROVVIVO nasce nell'ottobre 2000, quando un gruppo di sei ragazzi tra i 25 ai 35 anni, collabora da anni con la TOST. L'intenzione è quella di valorizzare al meglio questo settore artistico già operante. La "fatta" nel campo dell'improvvisazione, e di coinvolgere tutte queste energie positive in un unico "fatto", innescando ed autorizzando nella stessa tempo, per poter finalmente imparare dall'esperienza del grande pubblico, questo affascinante filone artistico e formativo.

COMEDY IMPROVVISAZIONI

Comedy può essere realizzata in Teatro o all'aperto qualora vi sia un palco (almeno 80 x 60, altimetro 100 x 80).