

edificio principale
posizionato al centro del parco

ad ogni edificio corrisponde una differente
disciplina d'insegnamento



perimetro del parco

OGGI

SCUOLA STEINERIANA (WALDORF)



Freie Waldorfschule Heidenheim



Schule Nürnberg, Turnhalle



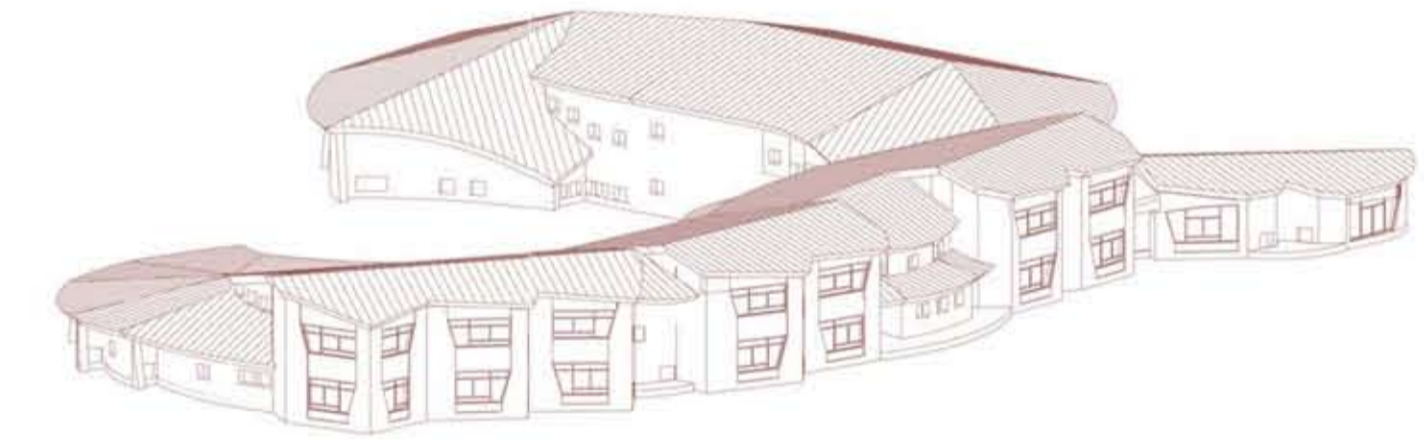
Schule Wandsbek, Hamburg



Freie Waldorfschule Kiel

costruire in mezzo alla natura

ITALIA



Scuola Novalis, Conegliano Veneto

edificio dalla forma di "abbraccio"
verso l'ingresso



importanza della luce



Scuola Maria Garagnini, Bologna

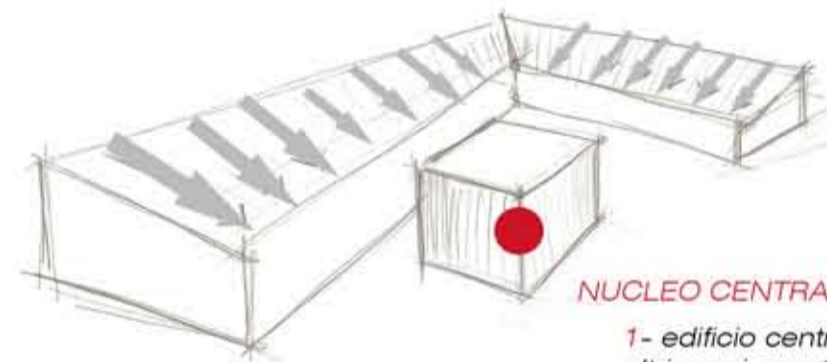
La pedagogia Waldorf mira a sviluppare individualità libere, in grado di continuare ad imparare dalla vita.

Va in questa direzione cercando di riconoscere, coltivare e portare a manifestazione le potenzialità di ciascun bambino, rispettando i tempi della sua evoluzione fisica e interiore.

Grande importanza hanno le conoscenze su come, parallelamente a importanti mutamenti fisici, si evolvono gradualmente le facoltà dell'animo umano: volere, sentire, e pensare.

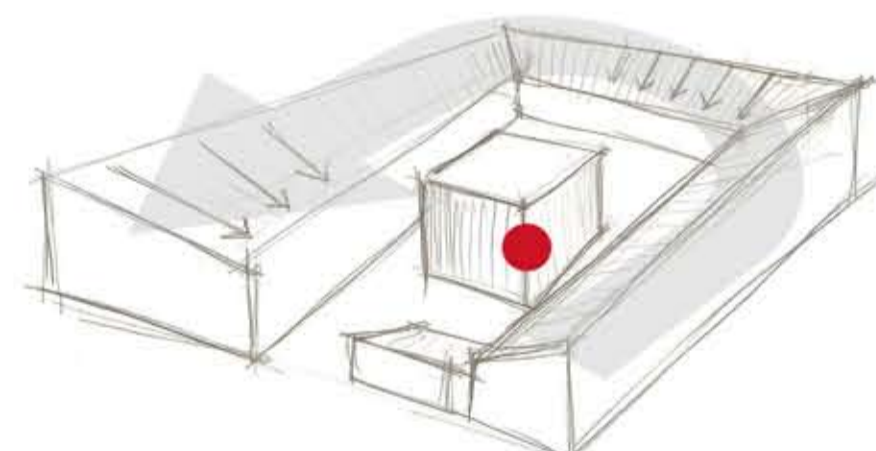
ELEMENTI PRESI DA SCUOLE STEINERIANE

- 1 falde inclinate
- 2 costruire in mezzo alla natura
- 3 edificio dalla forma di "abbraccio"
- 4 importanza della luce
- 5 composizione architettonica di più corpi intersecati tra loro

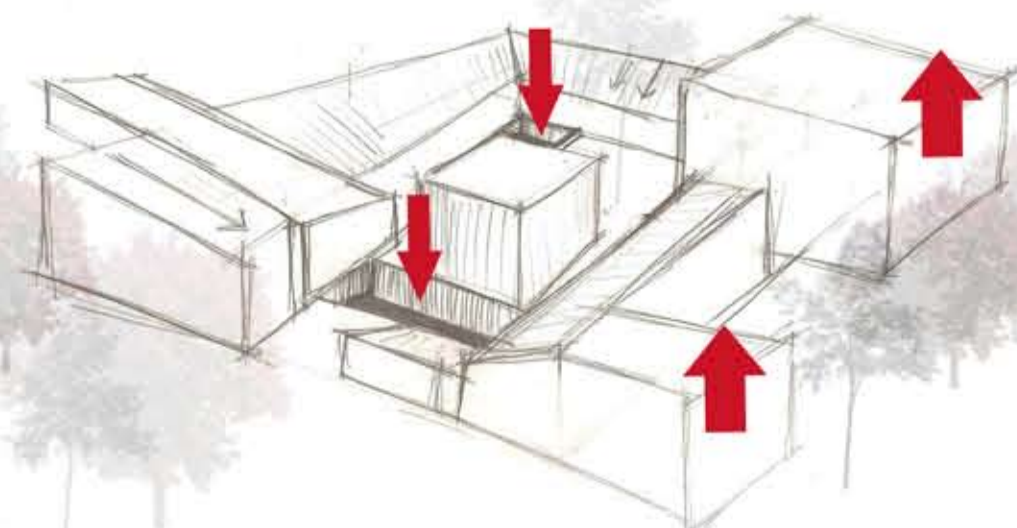


NUCLEO CENTRALE

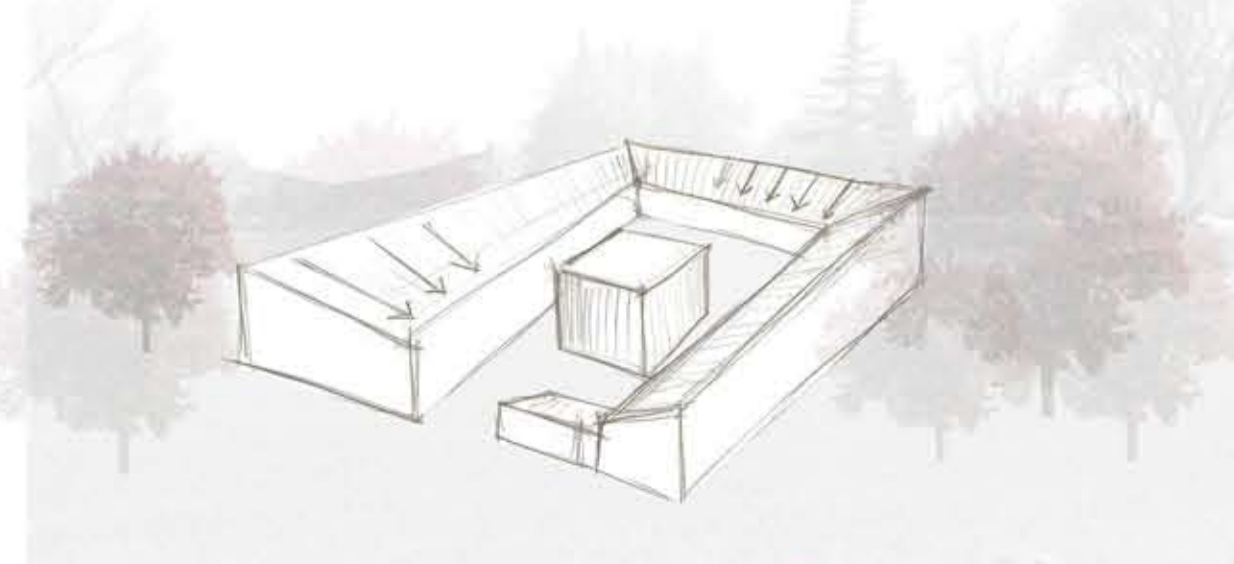
1- edificio centrale circondato da altri corpi aventi falde inclinate verso l'interno quasi ad evidenziare l'importanza del "nucleo".



3 - gli edifici attorno a quello centrale lo circondano come un "abbraccio".

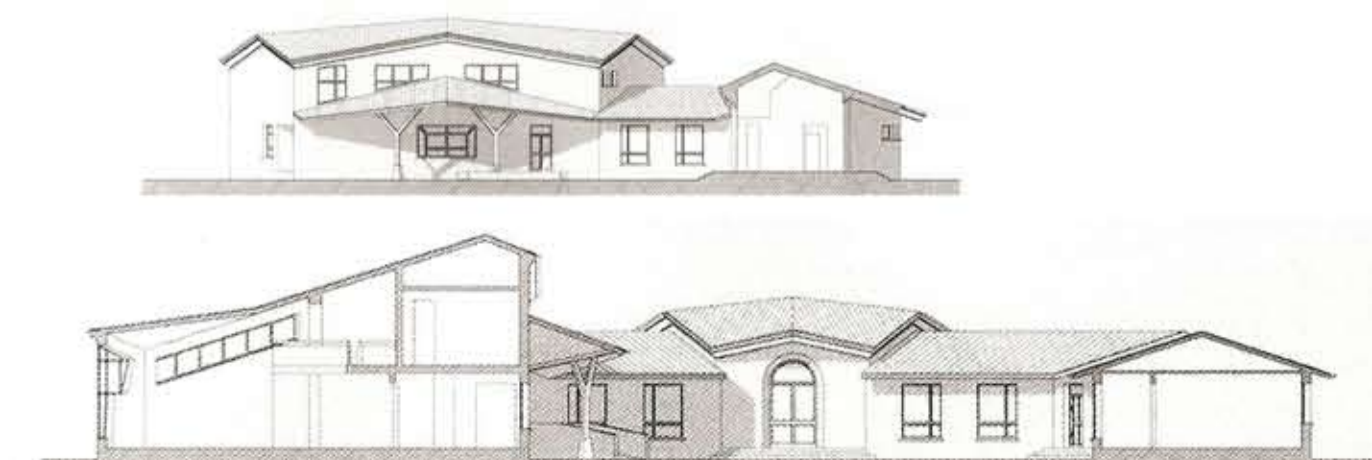


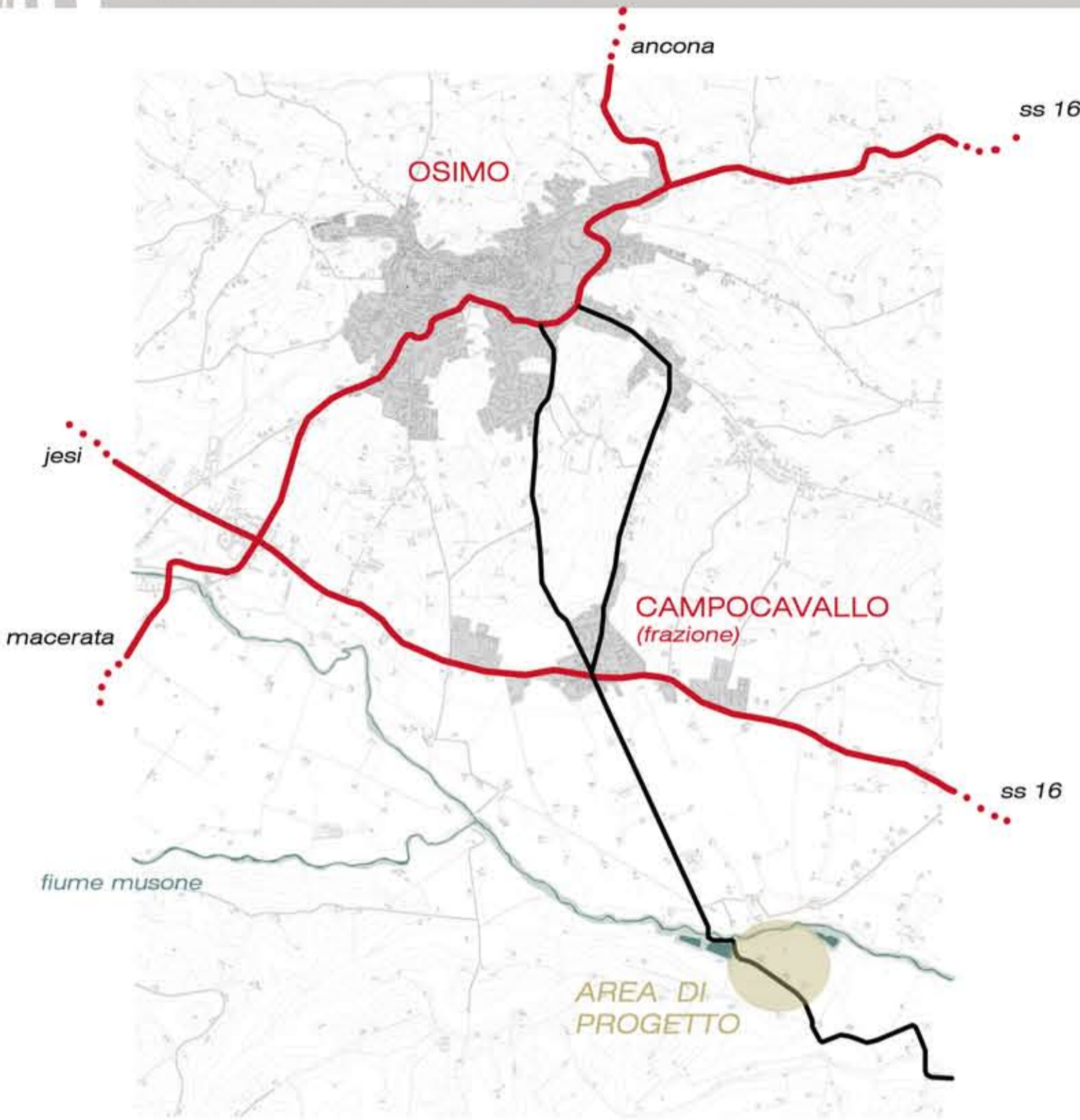
5 - la struttura è composta da più corpi tra loro intersecati, giocando su una serie di pieni e vuoti.



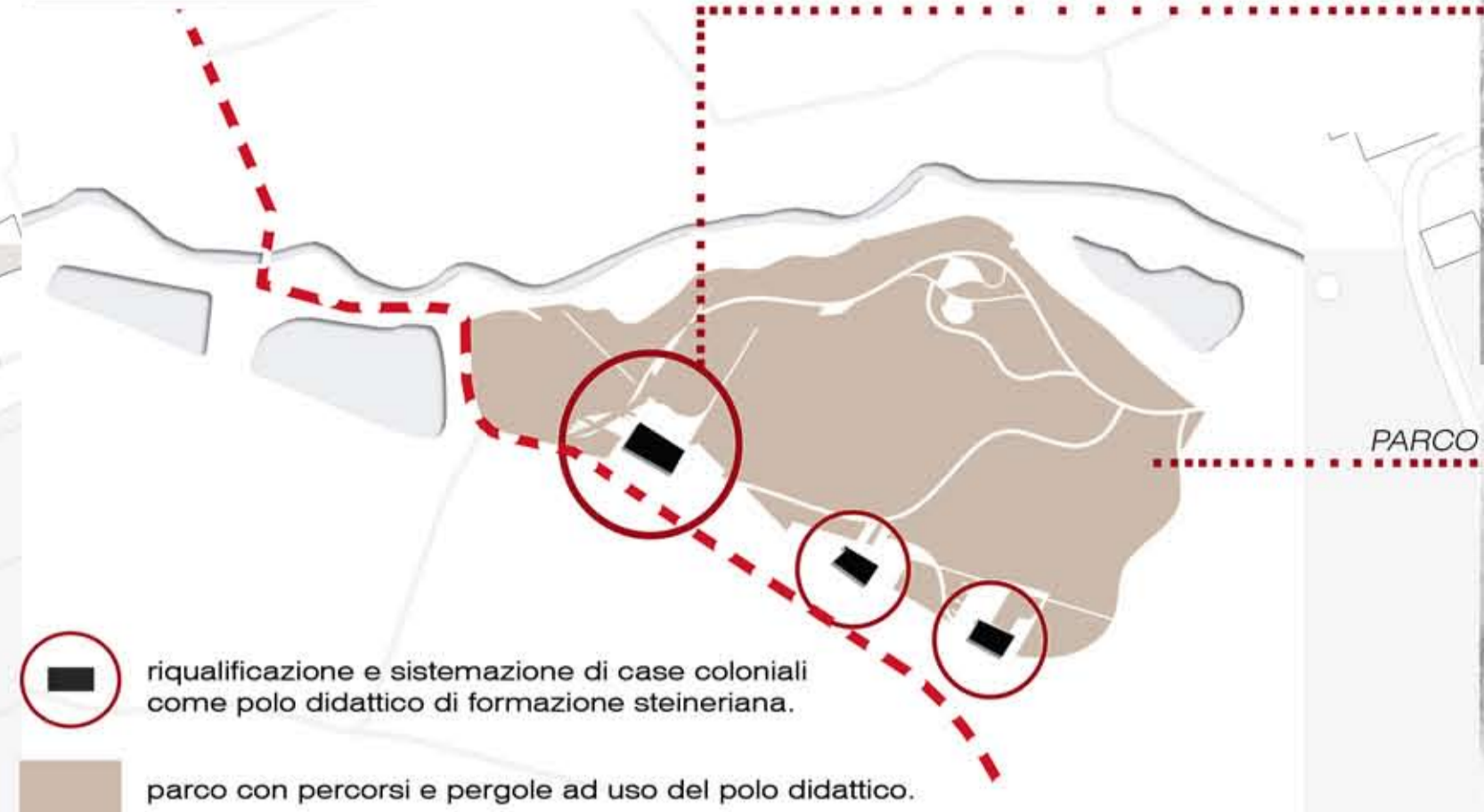
2 - la struttura è circondata dalla natura.

PERSPECTIVE

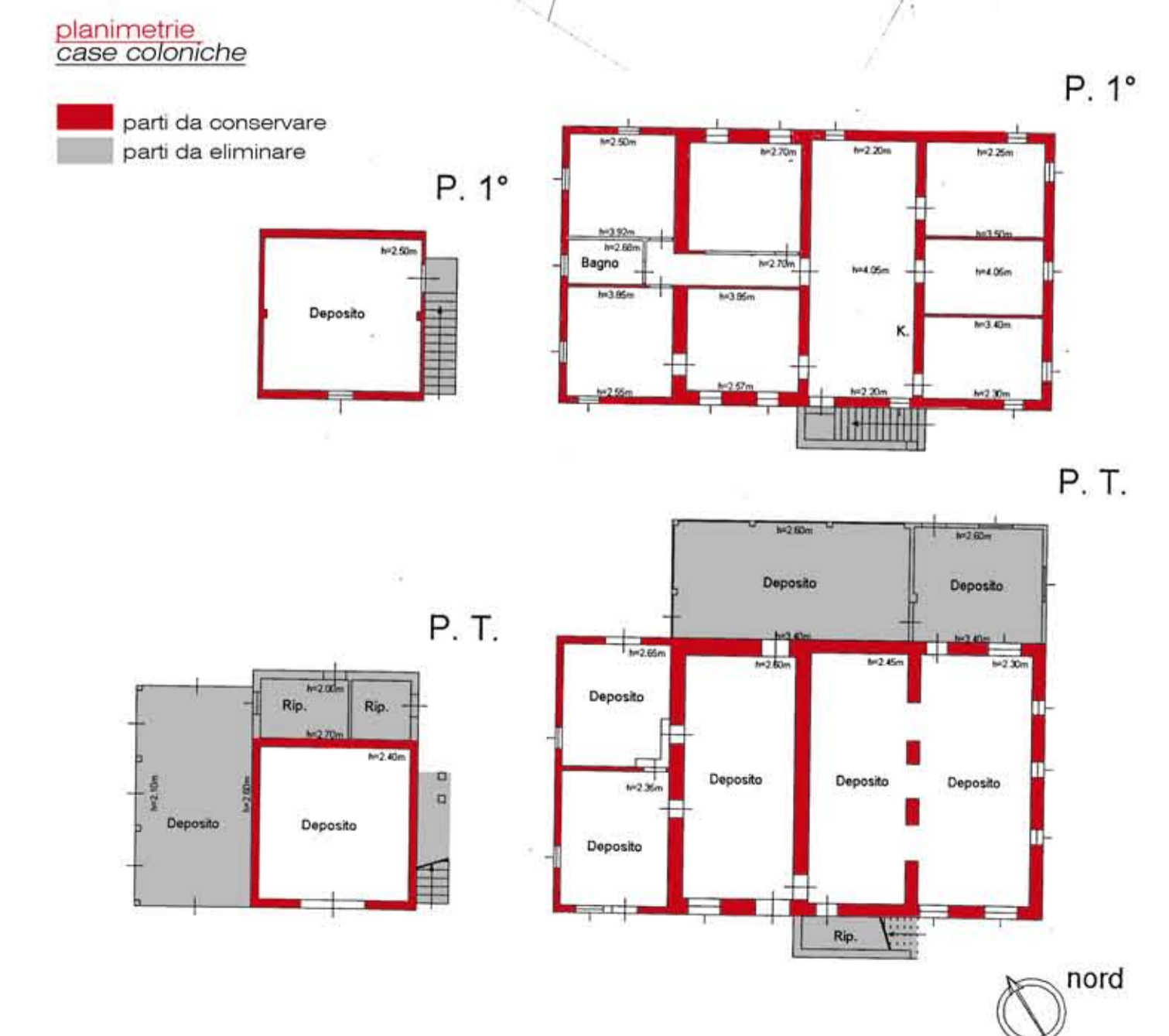
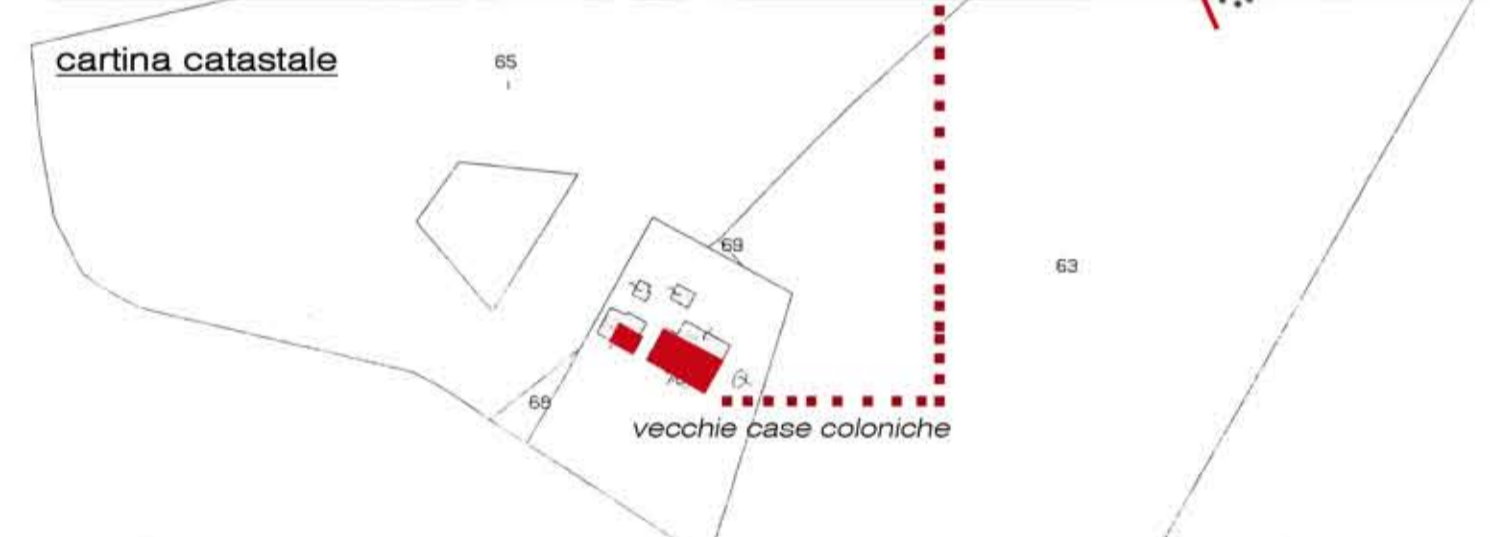
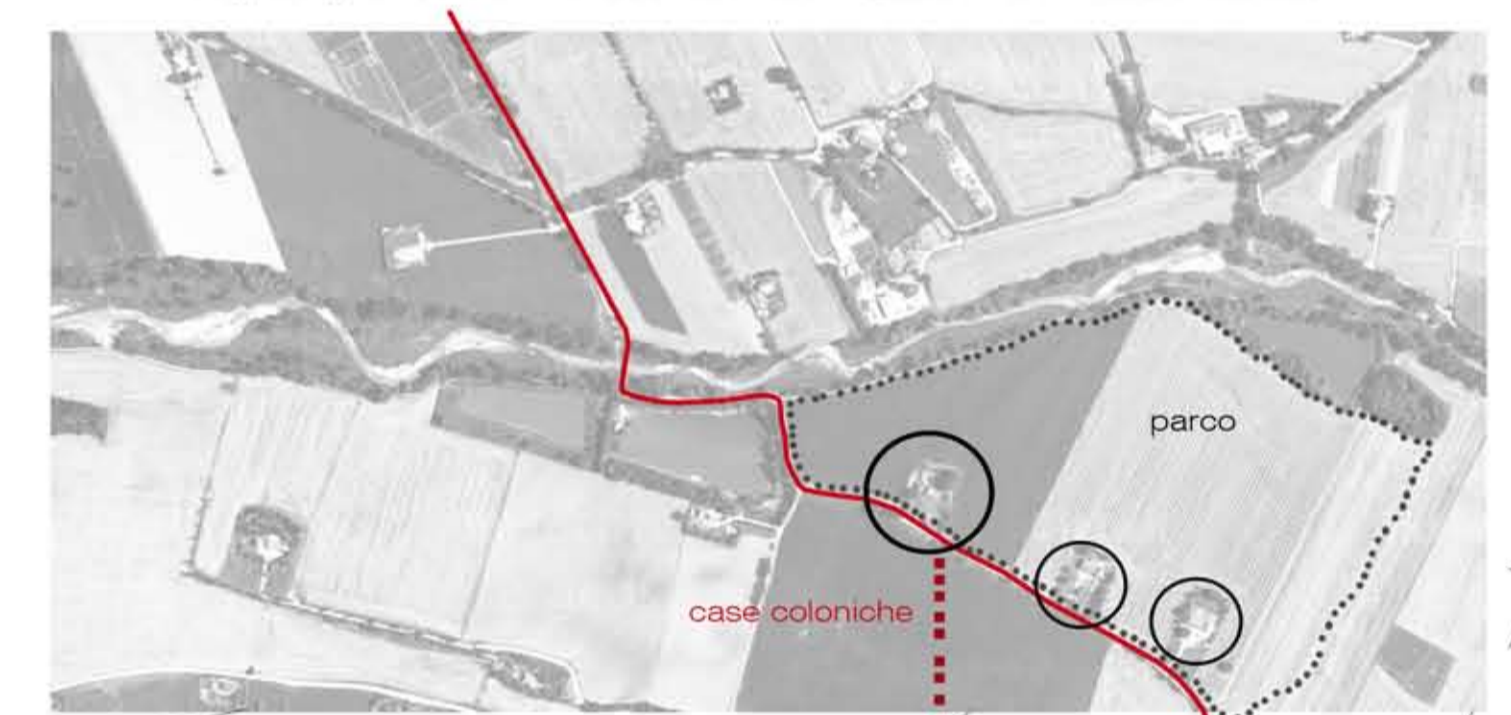
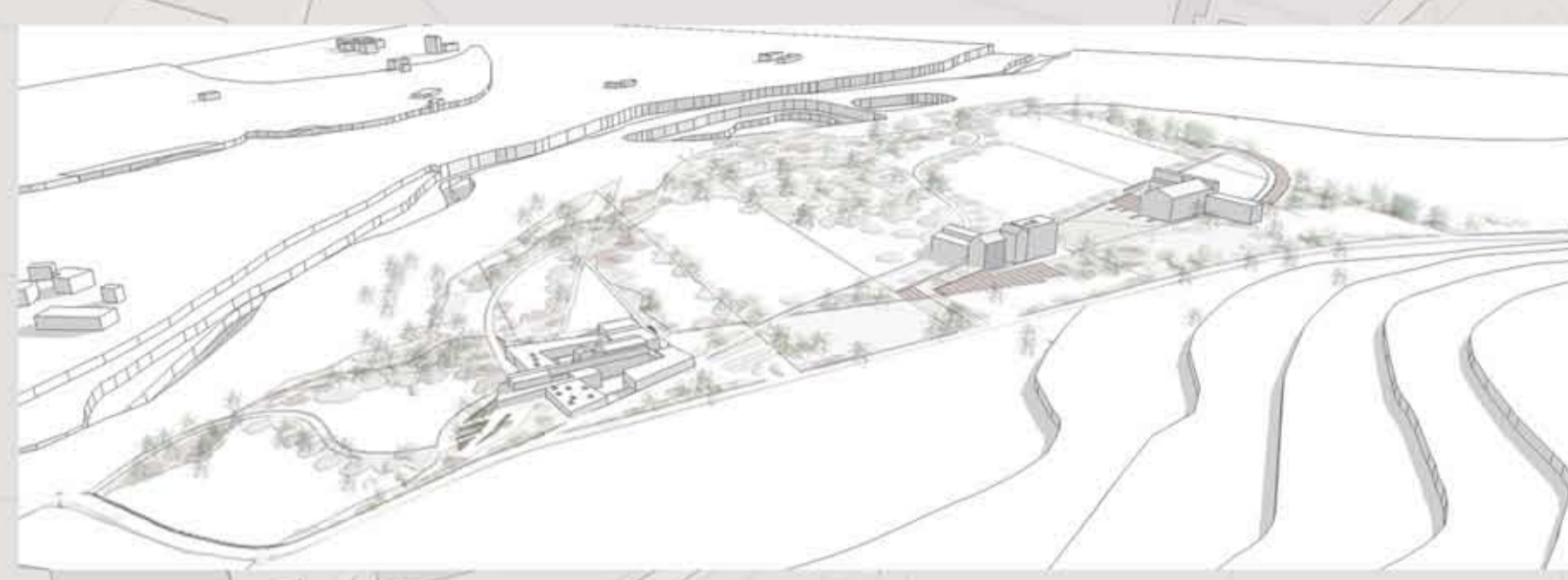
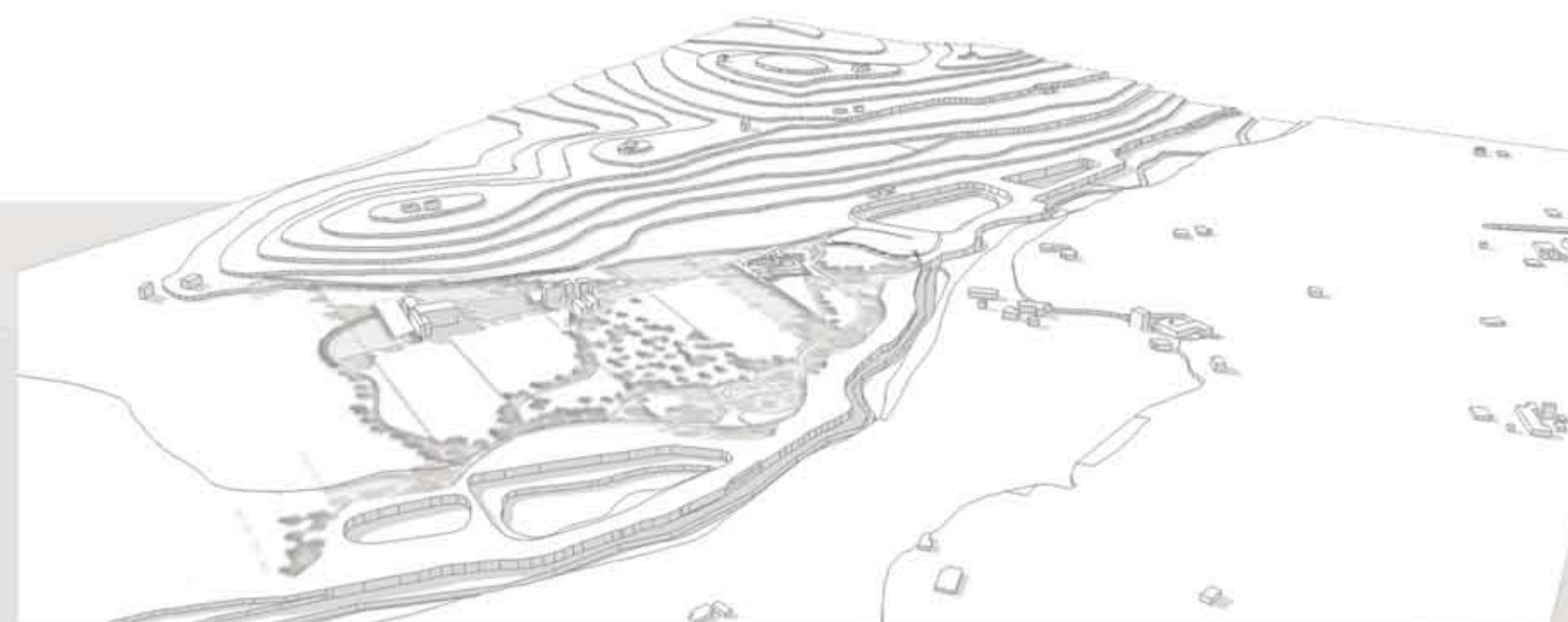




concept di partenza



La scelta del LUOGO...
per progettare un polo didattico Steineriano è stata scelta quest'area sia per la disponibilità del committente che per la sua locazione: sembra essere immersi nella natura verde, a stretto contatto col paesaggio. La natura, secondo Steiner, deve partecipare alla vita dell'uomo, cercando di armonizzarsi, tramite l'architettura che diviene il punto di connessione tra le due parti.

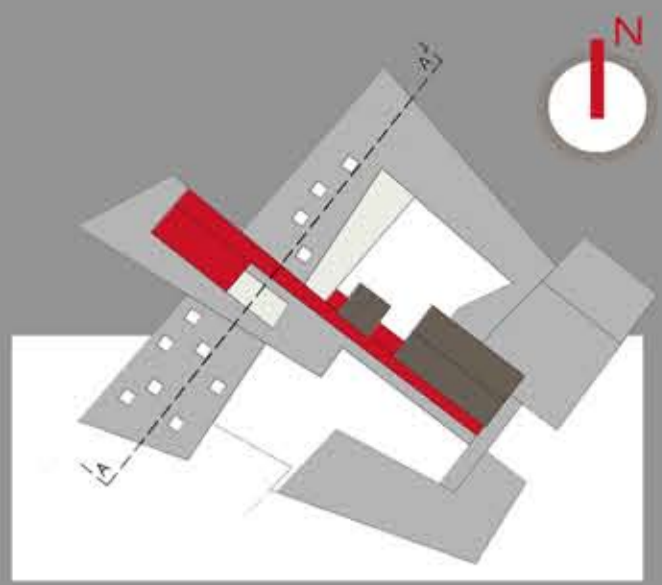


MASTERPLAN
scala 1:2000

LEGENDA
1- polo steineriano
2- struttura ludica/ricreativa extracurriculare
3- struttura d'accoglienza/foresteria
4- parco naturale



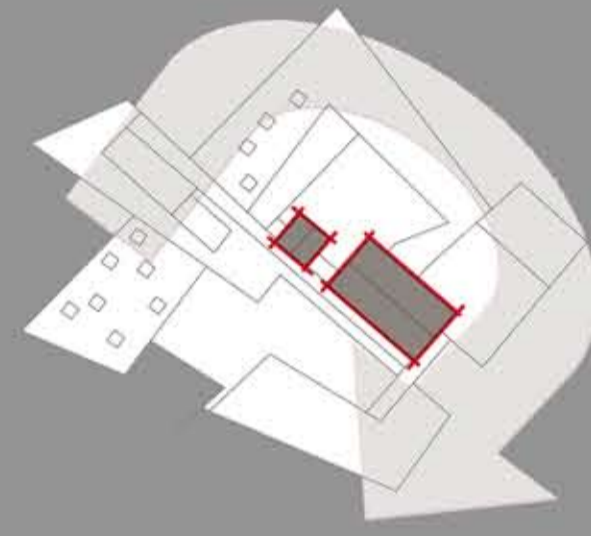
sezione A-A'
scala 1:200



LIVELLO -1
pianta piano interrato
quota - 2.80
scala 1:200

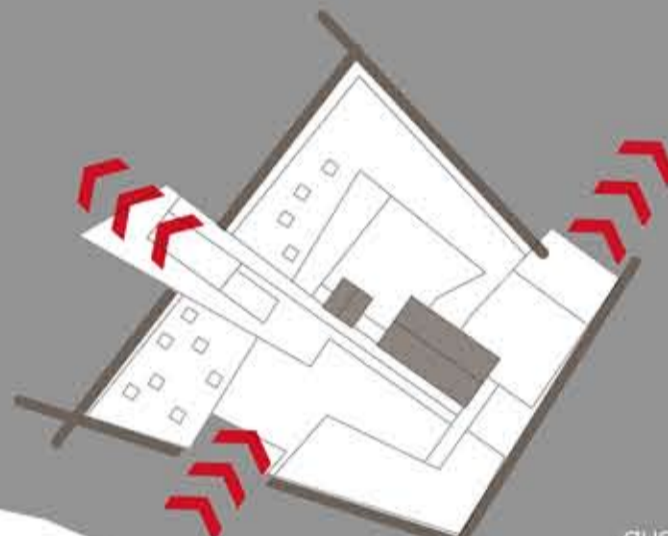


CONCETTI



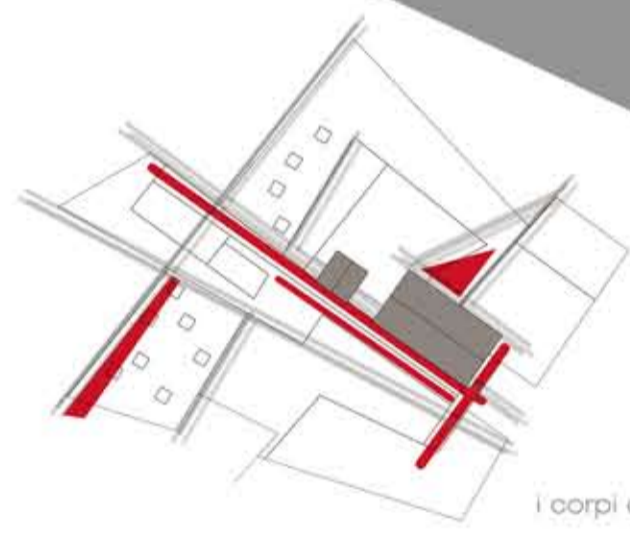
il NUOVO ha la funzione di abbracciare il VECCHIO sia a livello architettonico che a livello pedagogico.

PRIMA FASE



questo perimetro CHIUSO viene APERTO in tre punti.

SECONDA FASE



i corpi di COLLEGAMENTO tra le varie parti seguono le linee principali del progetto, in prossimità del VECCHIO.

TERZA FASE



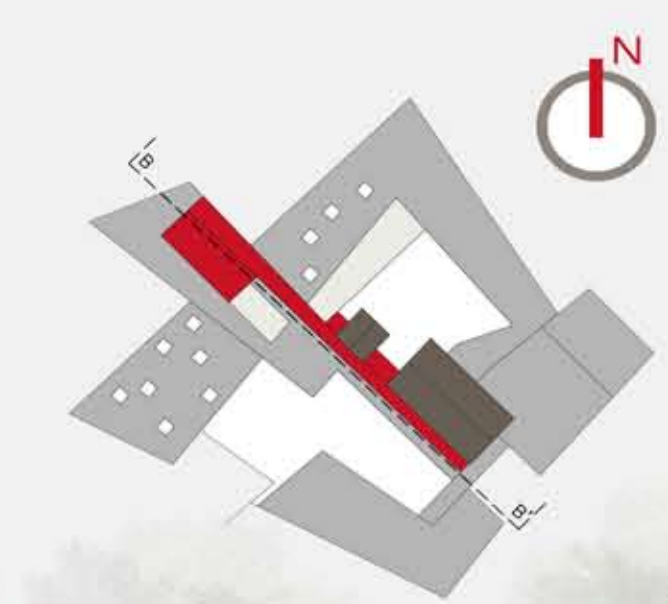
- LEGENDA
- 1 - aula giochi bambini
 - 2 - aula insegnanti
 - 3 - giardino botanico
 - 4 - servizi
 - 5 - magazzini/locali tecnologici
 - 6 - piazzetta



prospetto sud
scala 1:200

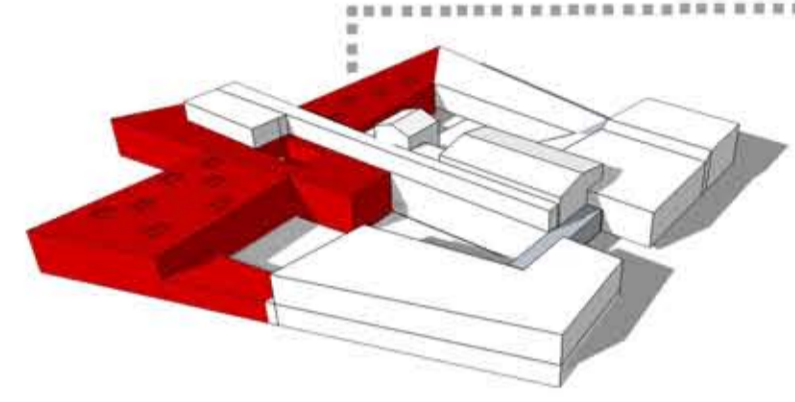


prospetto nord
scala 1:200

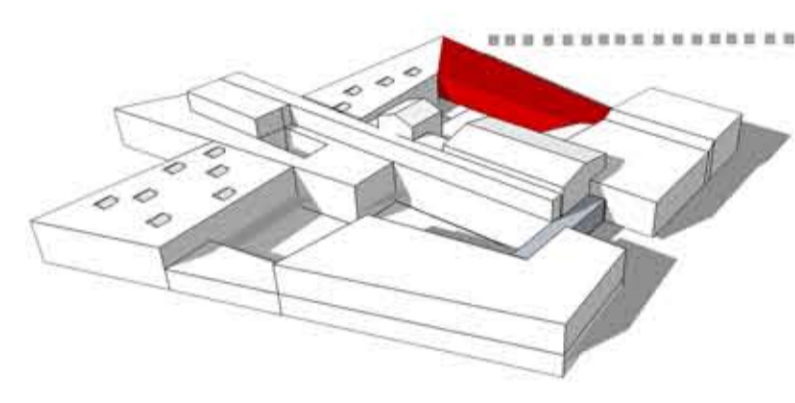


LIVELLO +0
pianta piano terra
quota +0.50
scala 1:200

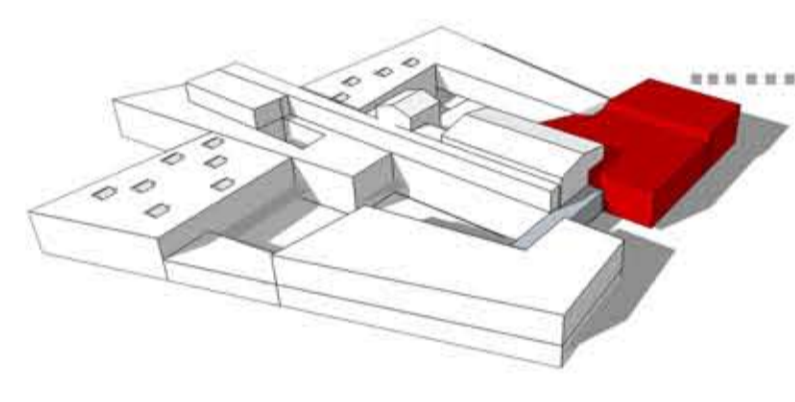
DESTINAZIONI



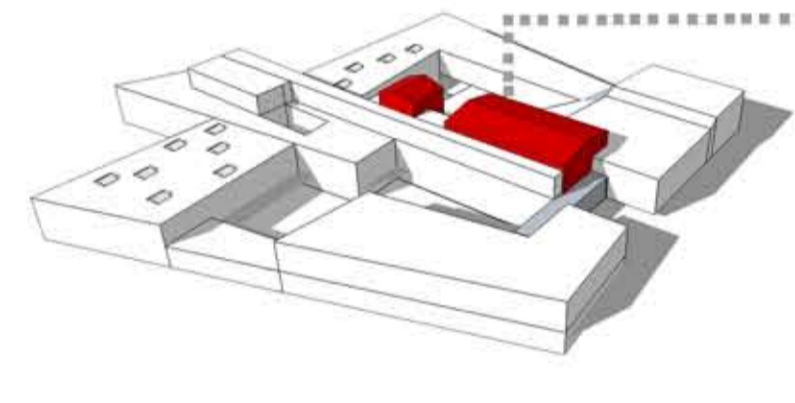
giardino d'infanzia
l'architettura agisce direttamente nella conformazione e nell'organizzazione dell'organismo corporeo, fisico e vitale dell'uomo. gli spazi dedicati ai bambini si rifanno a forme morbide, con stanze dalle pareti tondeggianti e protettive.



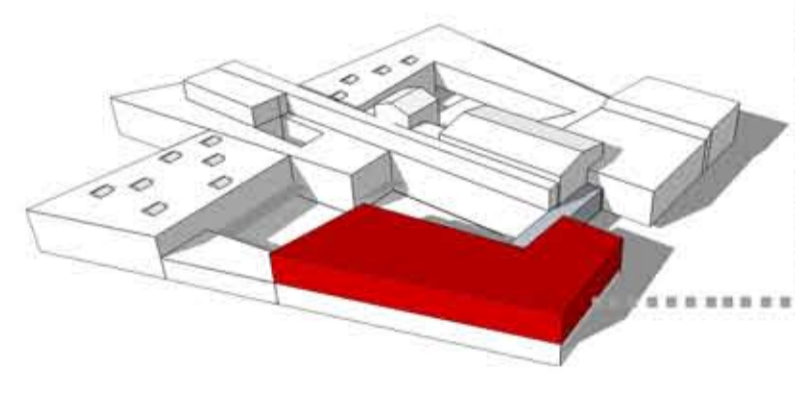
laboratori adulti
la scuola steineriana non coinvolge solo gli educatori, ma anche gli educati e le loro famiglie. qui avviene lo scambio e la collaborazione tra insegnanti e genitori. si cerca di costruire una comunità in cui i bambini possano trovare le migliori condizioni di crescita.



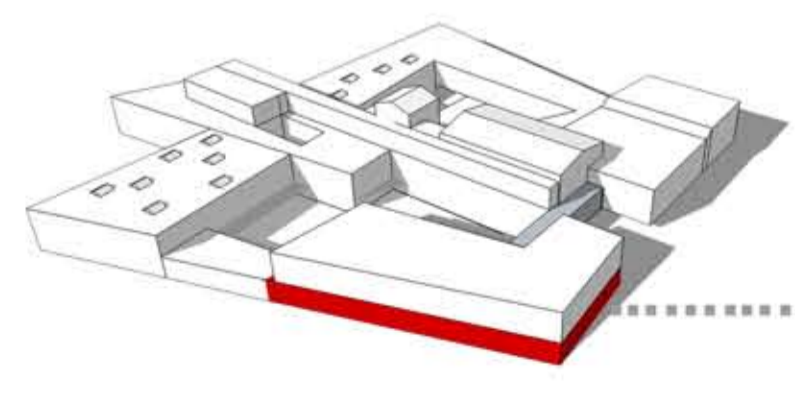
teatro
quest'esperienza viene vissuta da tutti i bambini per l'intero percorso scolastico, con periodiche rappresentazioni di recite, concerti e spettacoli di euritmia. offrire ad un pubblico il proprio lavoro educa al piacere di donare.



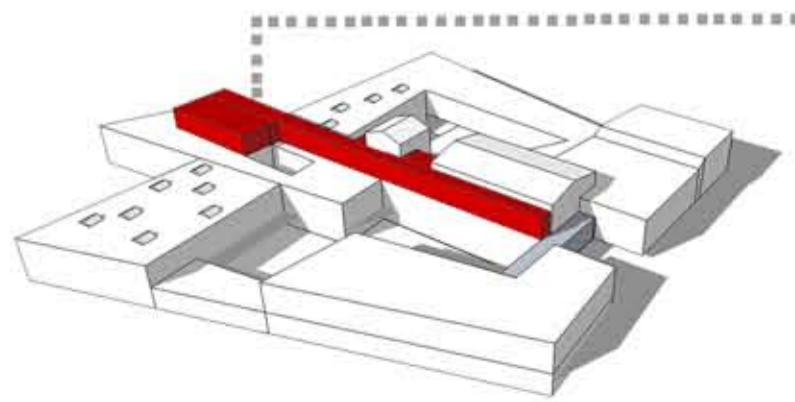
funzioni amministrative e biblioteca
le case coloniche, collocate al centro del progetto, diventano il punto centrale del tutto.



sala conferenze
qui l'entrata è aperta al pubblico, nella quale ci si confronta, ci si rapporta col mondo esterno per ampliare la conoscenza della pedagogia steineriana.



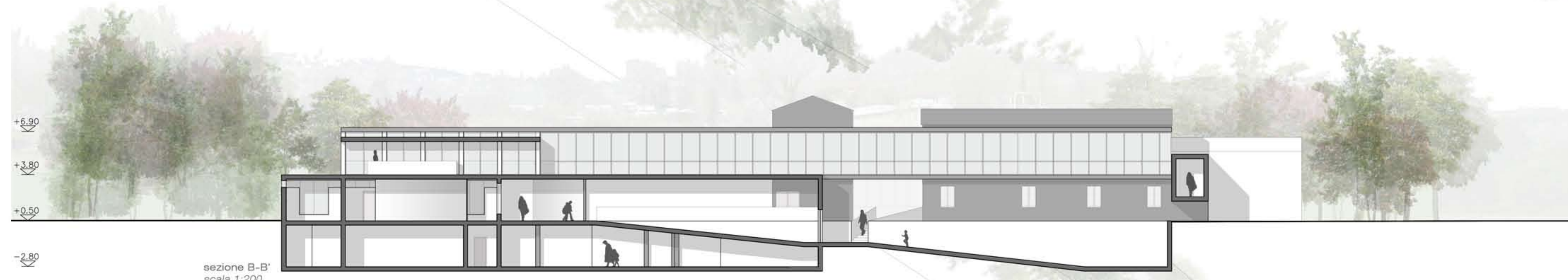
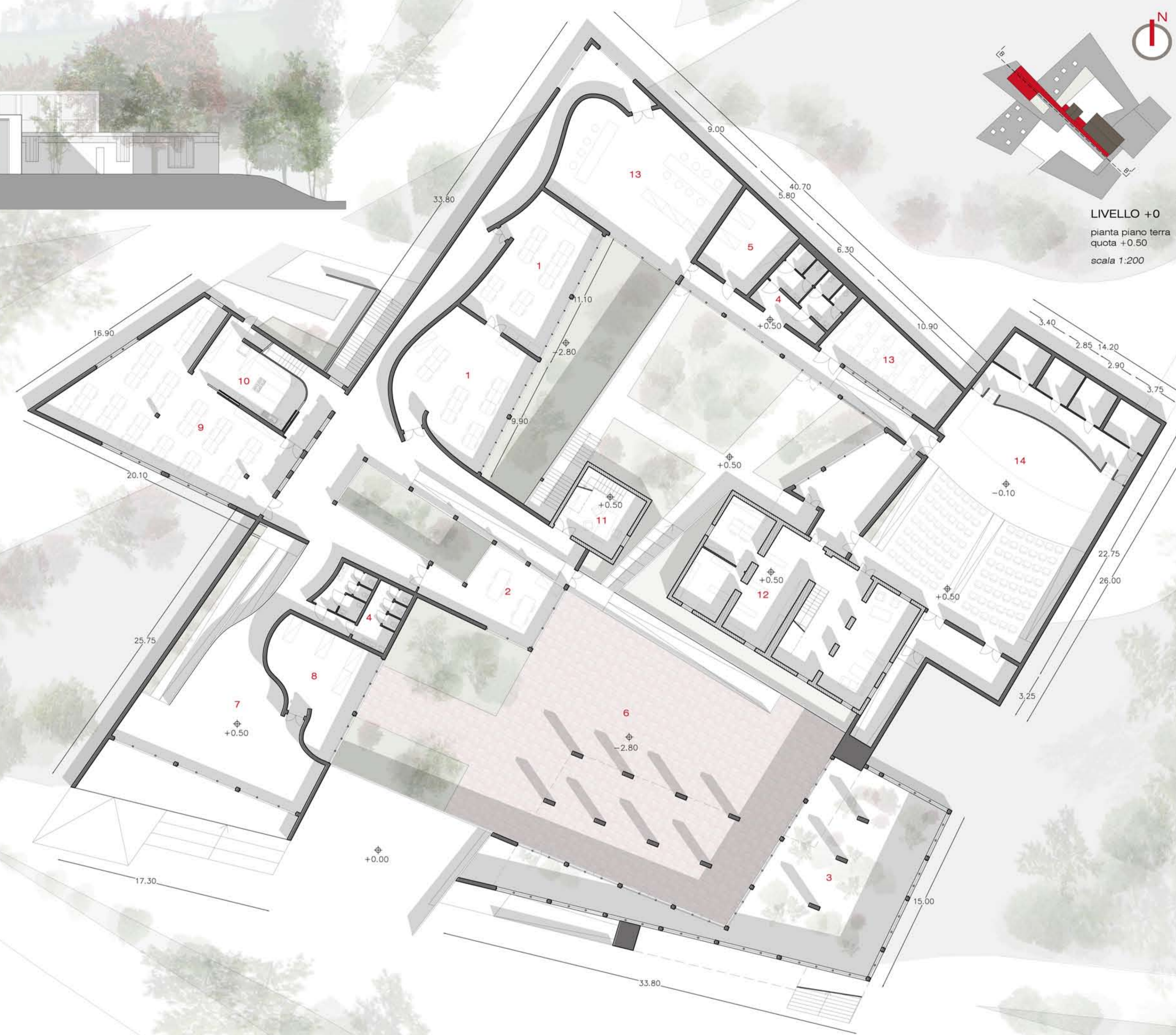
giardino botanico
dare forma o vita con le proprie mani. sviluppare il senso del tatto, l'olfatto e il buon gusto ed esercitarsi a compiere certi movimenti in modo corretto aumenta le forze vitali del bambino e lo educa al rispetto, alla cura e al senso etico.



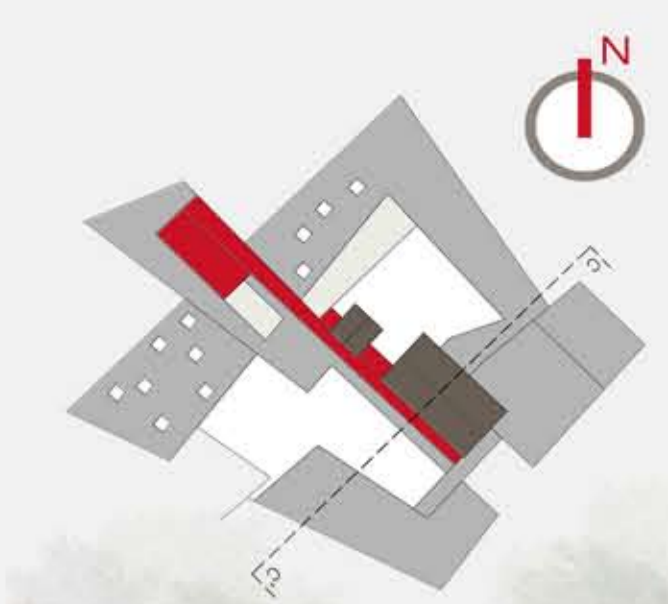
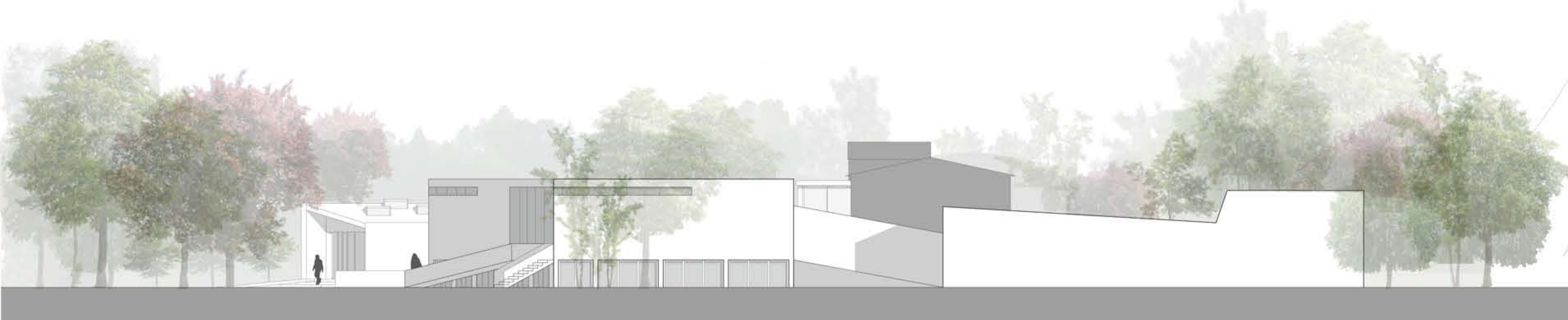
percorso e ampliamento mensa
l'unico elemento che collega le due case coloniche termina con un corpo: l'ampliamento della mensa, la quale è collocata al piano inferiore.

LEGENDA

- 1 - aula giochi bambini
- 2 - aula insegnanti
- 3 - giardino botanico
- 4 - servizi
- 5 - magazzino
- 6 - piazzetta
- 7 - ingresso
- 8 - guardaroba
- 9 - aula mensa
- 10 - cucina
- 11 - direzione
- 12 - biblioteca
- 13 - laboratorio genitori
- 14 - teatrino

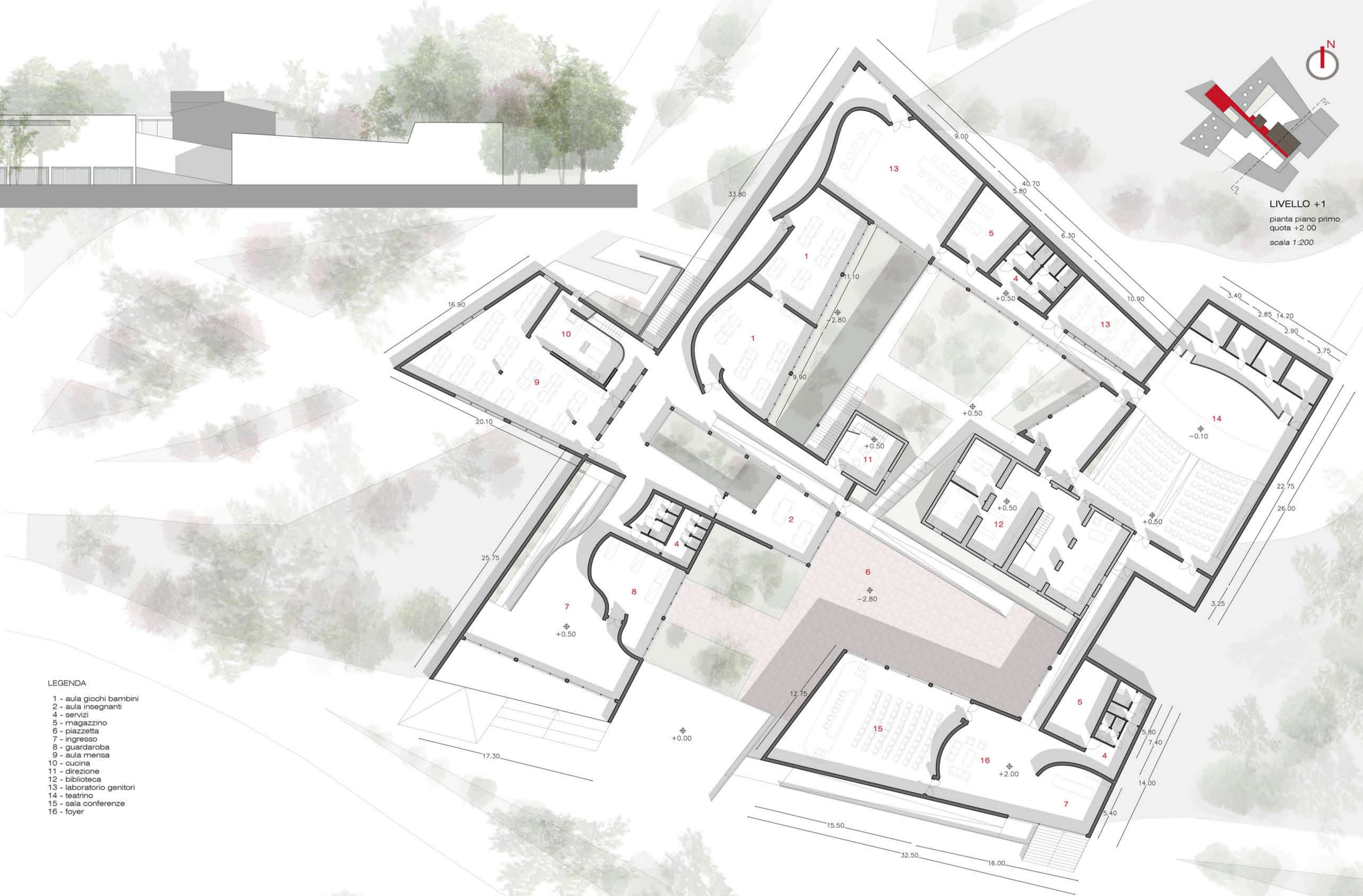
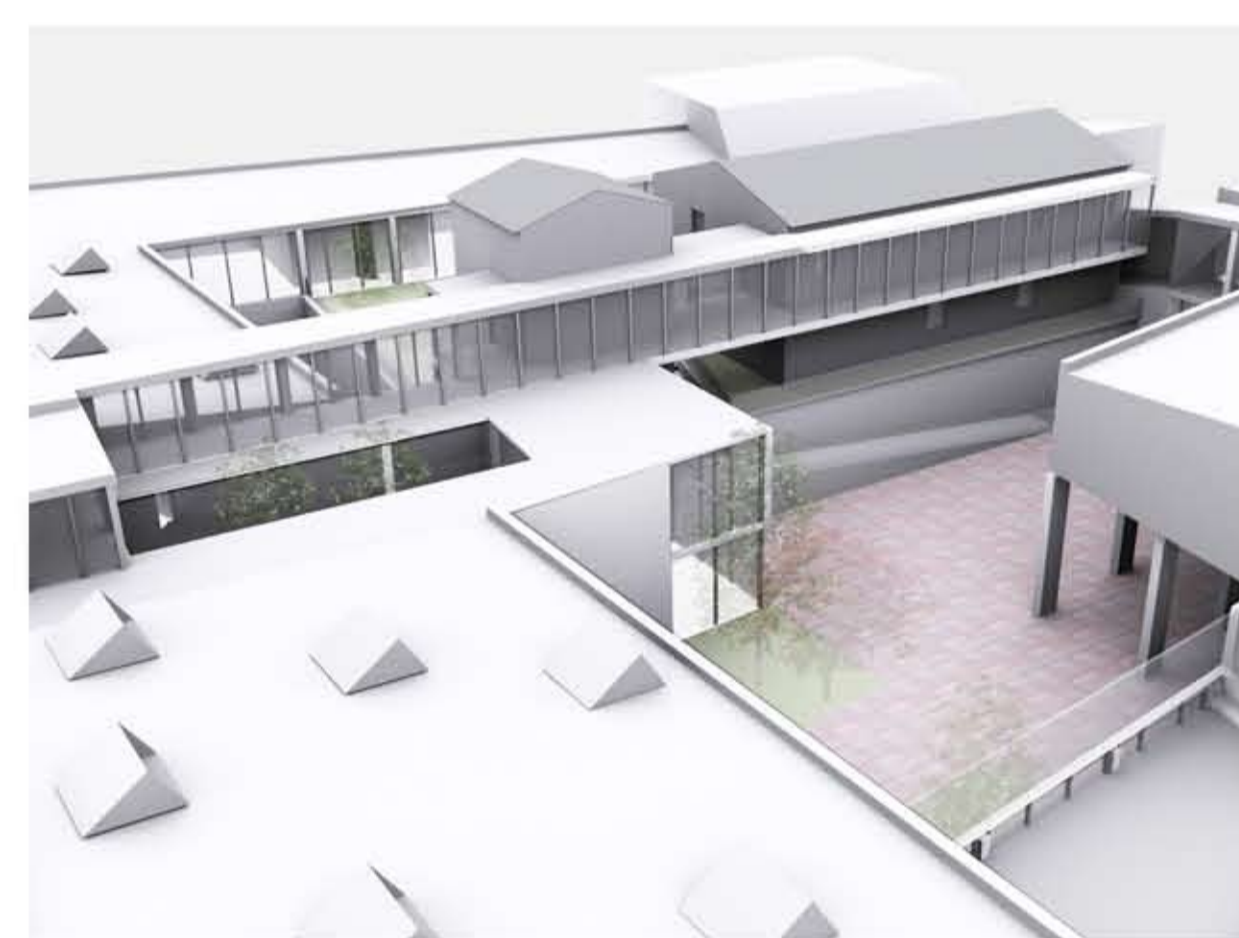


sezione B-B
scala 1:200



LIVELLO +1
 pianta piano primo
 quota +2.00
 scala 1:200

prospetto est
 scala 1:200



- LEGENDA
- 1 - aula giochi bambini
 - 2 - aula insegnanti
 - 4 - servizi
 - 5 - magazzino
 - 6 - piazzetta
 - 7 - ingresso
 - 8 - guardaroba
 - 9 - aula mensa
 - 10 - cucina
 - 11 - direzione
 - 12 - biblioteca
 - 13 - laboratorio genitori
 - 14 - teatrino
 - 15 - sala conferenze
 - 16 - foyer

+8.00
 +6.00
 +3.80
 +2.00
 +0.50
 -2.80

sezione C-C'
 scala 1:200





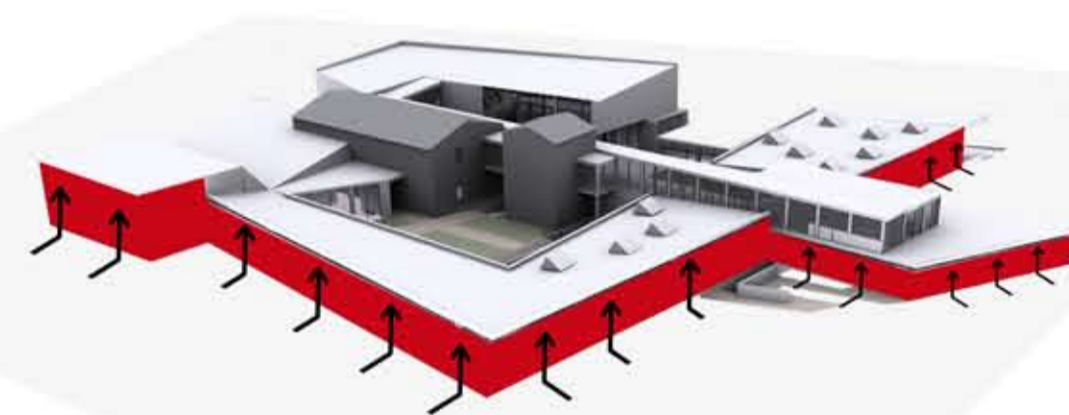
LIVELLO +2
 pianta piano secondo
 quota +3.80
 scala 1:200

- LEGENDA
- 4 - servizi
 - 5 - magazzino
 - 6 - piazzetta
 - 7 - ingresso
 - 9 - aula mensa
 - 11 - direzione
 - 12 - biblioteca
 - 14 - teatrino
 - 15 - sala conferenze
 - 16 - foyer

prospetto ovest
 scala 1:200

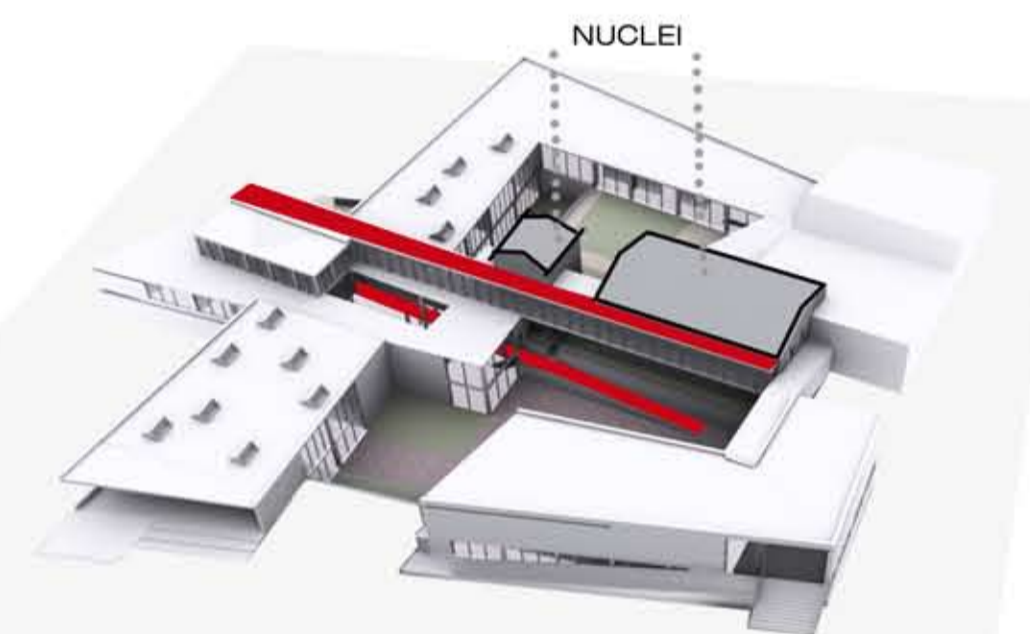


S C H E M I I



PERIMETRO

il perimetro esterno dell'edificio è stato pensato come una forma pulita che si eleva dal terreno, un perimetro che nasce dalla natura e si alza come una linea unica creando spazi architettonici.



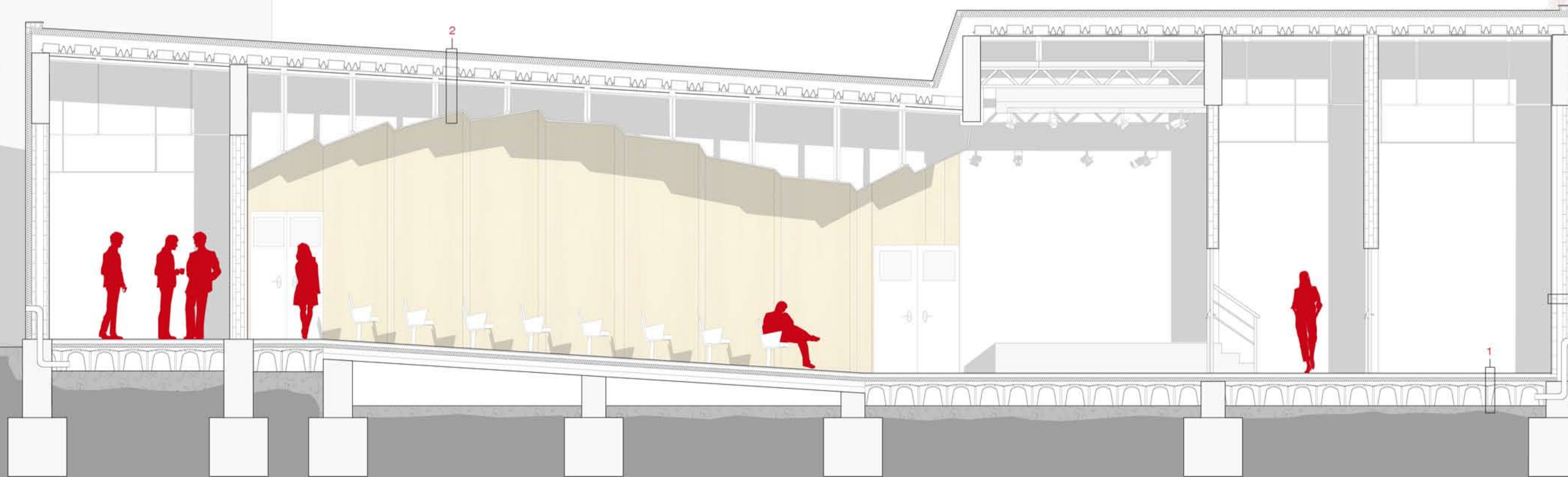
COLLEGAMENTI

per evidenziare l'importanza degli edifici vecchi sono stati posizionate delle fasce di collegamento su più piani, marcate da una forte orizzontalità.



SPAZI COMUNI

la struttura presenta più luoghi comuni per poter interagire e comunicare, messi sempre in prossimità del vecchio, ancora una volta per risaltarne la sua importanza.



LEGENDA

1 - pavimentazione interna in doghe di legno sp. 20 mm, malta di livellamento, massetto in posa con maglia in acciaio elettrosaldato di rinforzo, sistema di riscaldamento radiante su supporto sp. 60 mm, isolante in polistirene espanso sp. 60 mm, solaio ventilato costituito da igloo e cappa cementizia sp. totale 400 mm, veipaio 600 mm, guaina impermeabilizzante.

2 - copertura con pavimentazione in lastre di calcestruzzo 1,20x2,00 m sp. 15 mm, malta di livellamento, guaina impermeabilizzante, pannello isolante rigido sp. 100 mm, solaio a lastre prefabbricate in c.a.n. tipo "predalle" sp. 200 mm, controsoffitto in pannelli di legno perforato sp. 10 mm.

3 - intonaco, forato sp. 80 mm, camera d'aria, forato sp. 120 mm, barriera al vapore, pannello isolante sp. 80 mm, rivestimento finitura a cappotto.

sezione D-D'
scala 1:50

