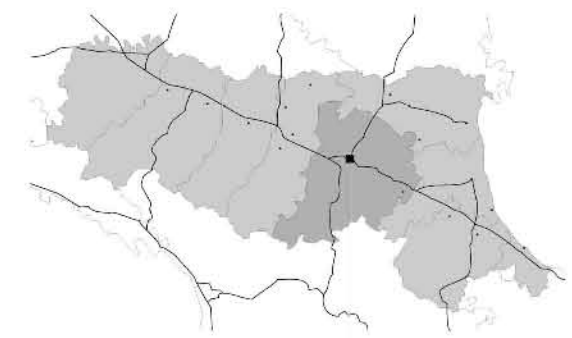


BOLOGNA



BOLOGNA



BOLOGNA



Questo progetto rappresenta lo sviluppo del sito di una proposta per il riassetto dell'area ex caserma Sani, in ambito Bologna Est, elaborata nel corso del seminario internazionale di progettazione Villard9, Bologna città della architettura.

Si nella fase del seminario che nell'ulteriore lavoro di redazione della tesi sono stati creati i materiali consigliati da docenti e tutor del seminario e in particolare da Francesco Vangelisti, Comune di Bologna, Piero Ottolenghi, IBC - Istituto per Beni Artistici, Culturali e Naturali dell'Emilia Romagna e Mario Piccini dell'INU - Istituto Nazionale di Urbanistica dell'Emilia-Romagna. Alla conclusione del seminario il progetto è stato considerato meritevole di premio da una giuria esterna.

TERRITORIO URBANIZZATO

Il Comune ha 572.000 abitanti residenti e 140.000 temporanei (40.000 studenti fuori sede e oltre 100.000 esseri giuridicamente permessi di studio, lavoro, affari, turismo); la sua area metropolitana ha circa 950.000. Si conferma nel comune capoluogo una sostanziale stabilità demografica. L'8% della popolazione residente è costituita da stranieri, in prevalenza di età inferiore a 45 anni e donne. Prevalgono in aumento il numero di nuclei familiari (circa 193.800) il 7,5% dei quali è costituito da single. La dimensione media della famiglia è di 1,69 componenti.



SISTEMA INFRASTRUTTURALE

Dei circa 2 milioni di appartamenti che ogni giorno interessano il comune di Bologna, circa la metà sono inerti all'uso comunale, mentre i restanti sono in uso prevalentemente al servizio dei comuni. Un numero di veicoli (120.000 e 150.000) utilizzati tangenzialmente nelle due direzioni, mentre i soli 80.000 e 100.000 sono i veicoli che percorrono le autostrade. Per gli appartamenti inerti al comune, su 100 bolognesi 26 utilizzano i mezzi pubblici, 35 il proprio auto, 11 il servizio di motorveicoli e ciclisti e 28 usano la bicicletta o vanno a piedi.



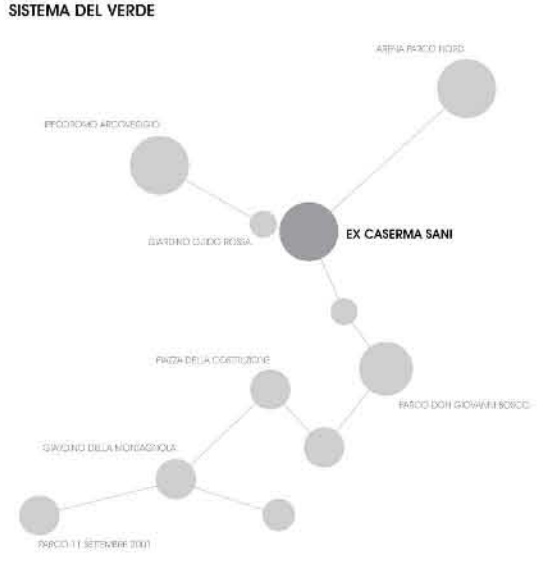
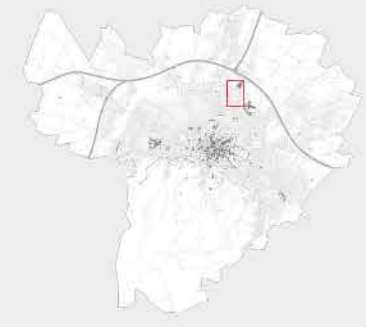
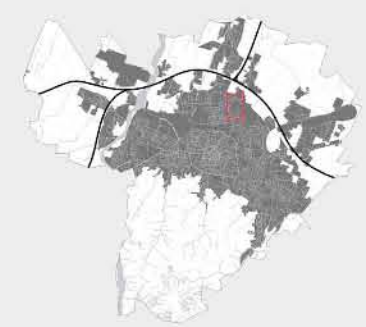
EDIFICI DI INTERESSE ARCHITETTONICO

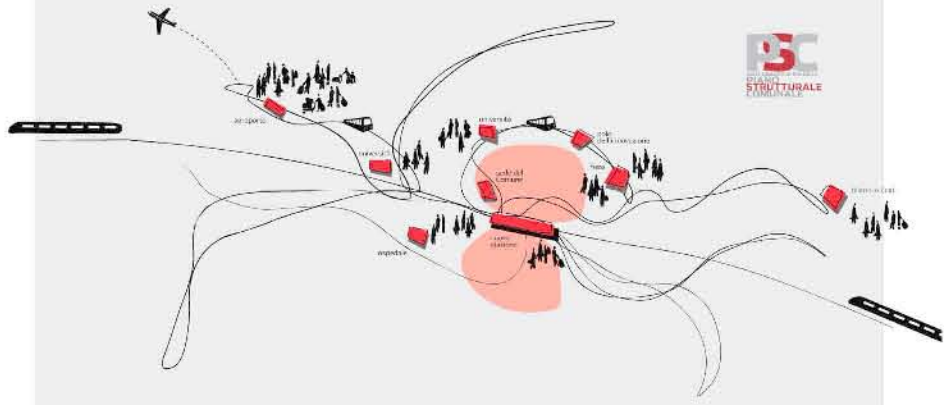
La Bologna est comprende un'ampia zona da carattere disomogeneo, che si estende da via Stalingrado a via Renovaligo. Vi si trovano diverse aree produttive dismesse tra cui ex officine Casaralta. La Caserma Sani, localizzata in posizione chiave tra via Stalingrado e via Penale, rappresenta un'opportunità fondamentale per la riqualificazione di questa parte di città, resa possibile dalla dismissione militare e dall'instaurazione delle aree del Programma di valorizzazione dei beni demerziali.



POLI FUNZIONALI

La Città della Terzo identifica la catena degli nodi urbanistici in una relazione tra: aeroporto, fiera, luoghi della fruibilità (che ospitano le relazioni internazionali), dove massima accessibilità e concentrazione di funzioni eccellenze fanno incontrare le tante, diverse popolazioni della miscela demografica contemporanea. È la città dove si verificano le trasformazioni più rilevanti, dove avviene la ricomposizione degli insediamenti esistenti prima e dopo la rivoluzione urbana e industriale: la Bologna storica e il quartiere della Bologna, separate dal fascio ferroviario.





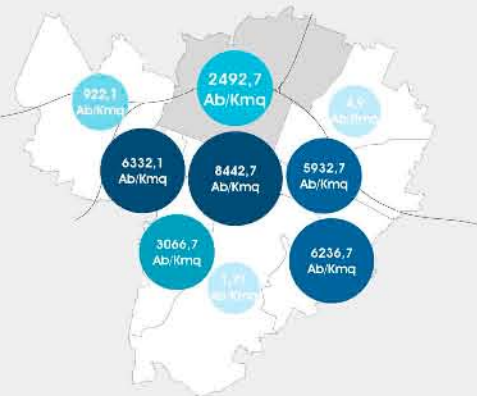
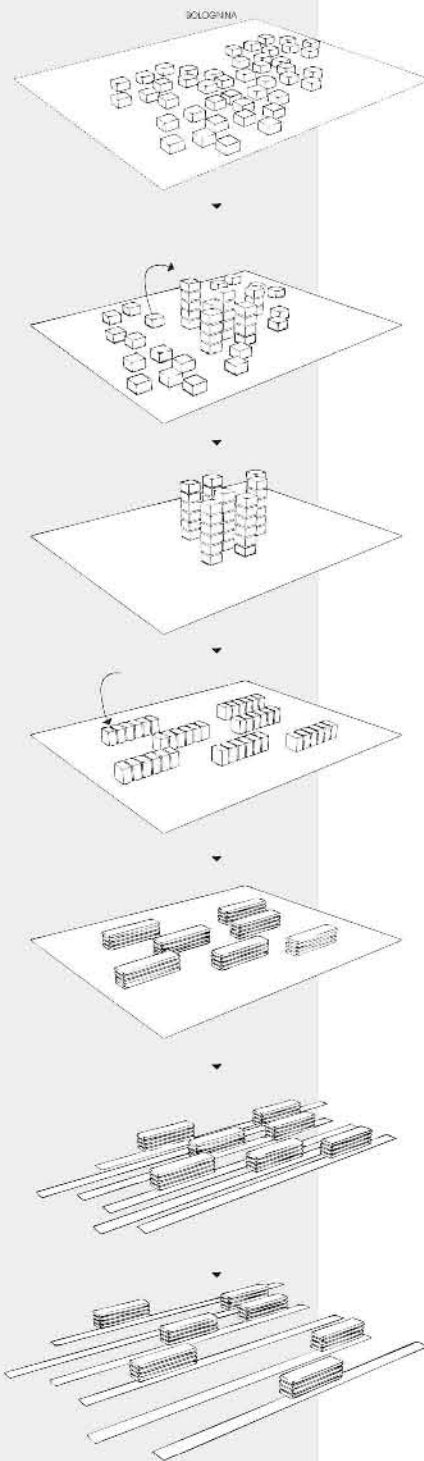
LA NUOVA IMMAGINE DI BOLOGNA - CITTA' DELLA FERROVIA
 (PSC Bologna - P. Gabellini)

La città della ferrovia identifica la catena degli spazi urbani (nuova stazione ferroviaria, aeroporto, fiera, luoghi della didattica) che ospitano le relazioni internazionali, dove la massima accessibilità e la concentrazione di funzioni eccellenti formano contesti e forte diverse popolazioni che contraddistinguono la miscela demografica contemporanea.

È la città dove nei prossimi anni avverranno le trasformazioni più rilevanti, dove avverrà la ricomposizione degli insediamenti storici e dopo la rivoluzione urbana e industriale, la Bologna storica e il quartiere della Bolognina, separate dall'asse ferroviario.

È la figura urbana che sta al centro della situazione che il psc cerca di governare, quella che rappresenta la nuova immagine di Bologna in Italia e nel mondo.

INDAGINE SULLA DENSITA'



BOLOGNA

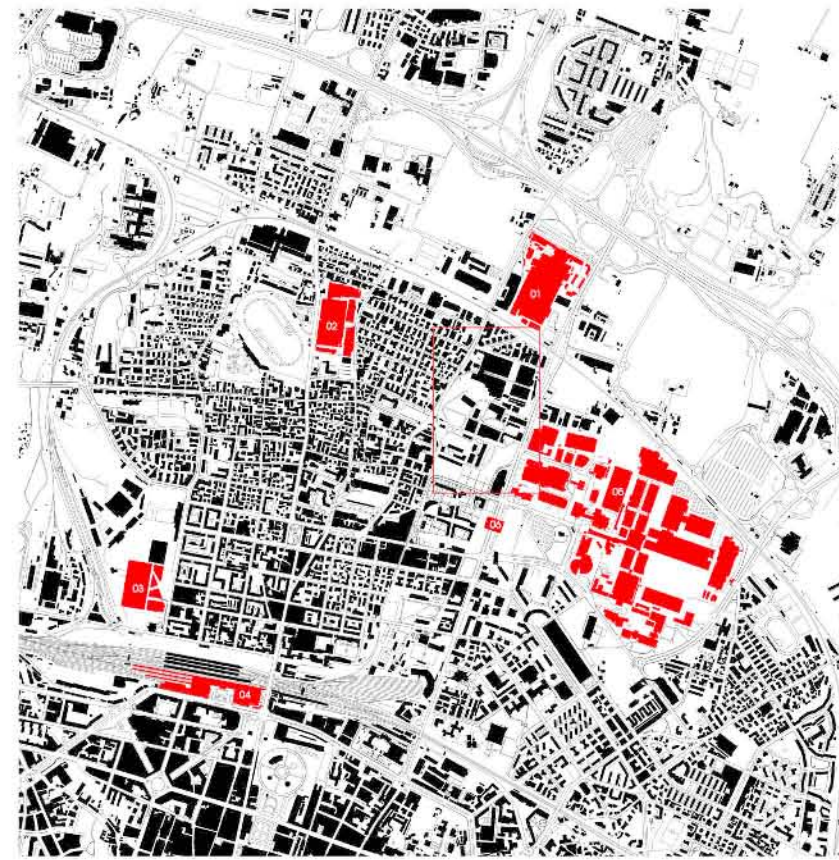
Superficie territoriale: 140,73 Km²
 Numero di abitanti: 377.220 Ab.
 Densità di popolazione: 2.681,35 Ab/kmq

BOLOGNINA

Superficie territoriale: 4,943 Km²
 Numero di abitanti: 32.751 Ab.
 Densità di popolazione: 6.626,7 Ab/kmq

PROGETTO

Superficie territoriale: 0,166 Km²
 Numero di abitanti: 400 Ab.
 Densità di popolazione: 2.424 Ab/kmq



PRINCIPALI PROGETTI COSTRUITI E IN CORSO D'OPERA NELL'AREA DELLA BOLOGNINA

- area di intervento
- 21 manifattura tabacchi
- 22 ex-sopis
- 23 nuova sede comunale
- 24 stazione dell'alta velocità
- 25 fiera districa
- 26 sovraposizione via Stalingrado



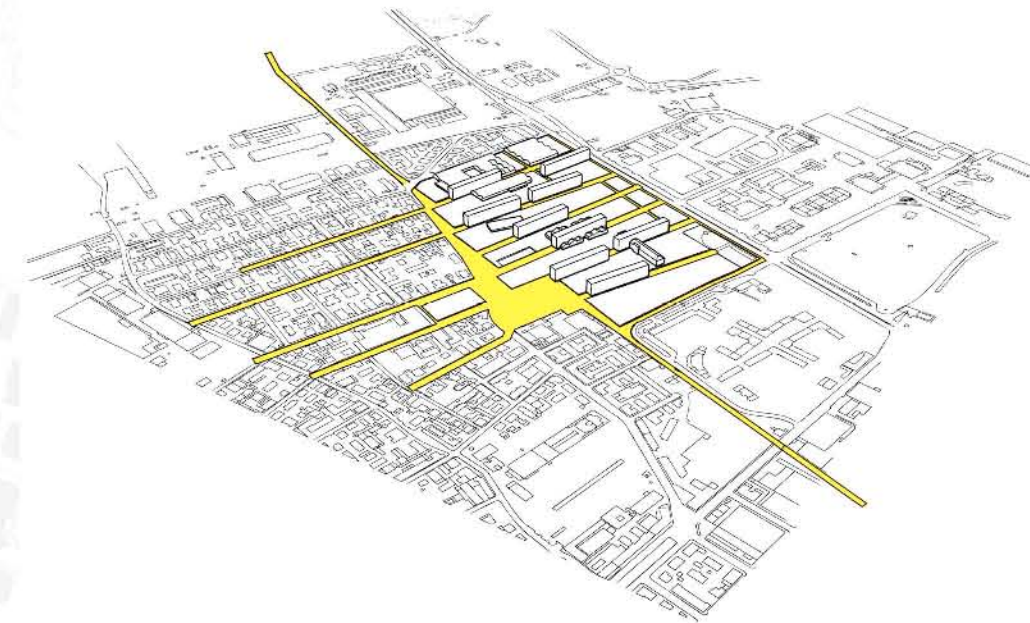
INFRASTRUTTURE

- cubellada
- strade principali
- strade secondarie
- ferrovia
- tracciato ferroviario dismesso



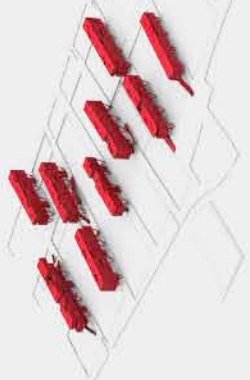
RICONVERSIONE E DEMOLIZIONE

- edifici da riconvertire
- edifici da demolire
- tracciato ferroviario dismesso

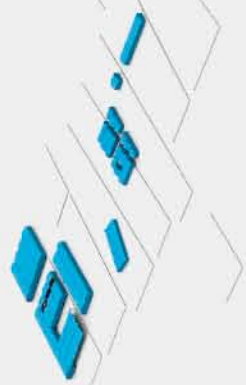




RESIDENZA



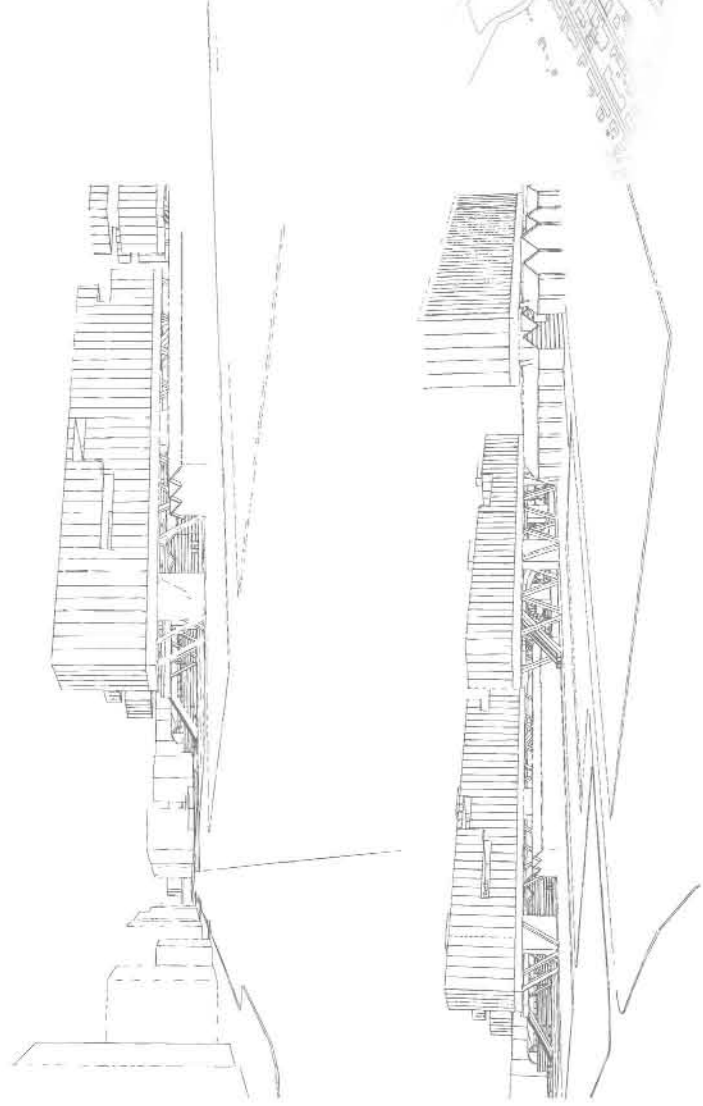
SERVIZI



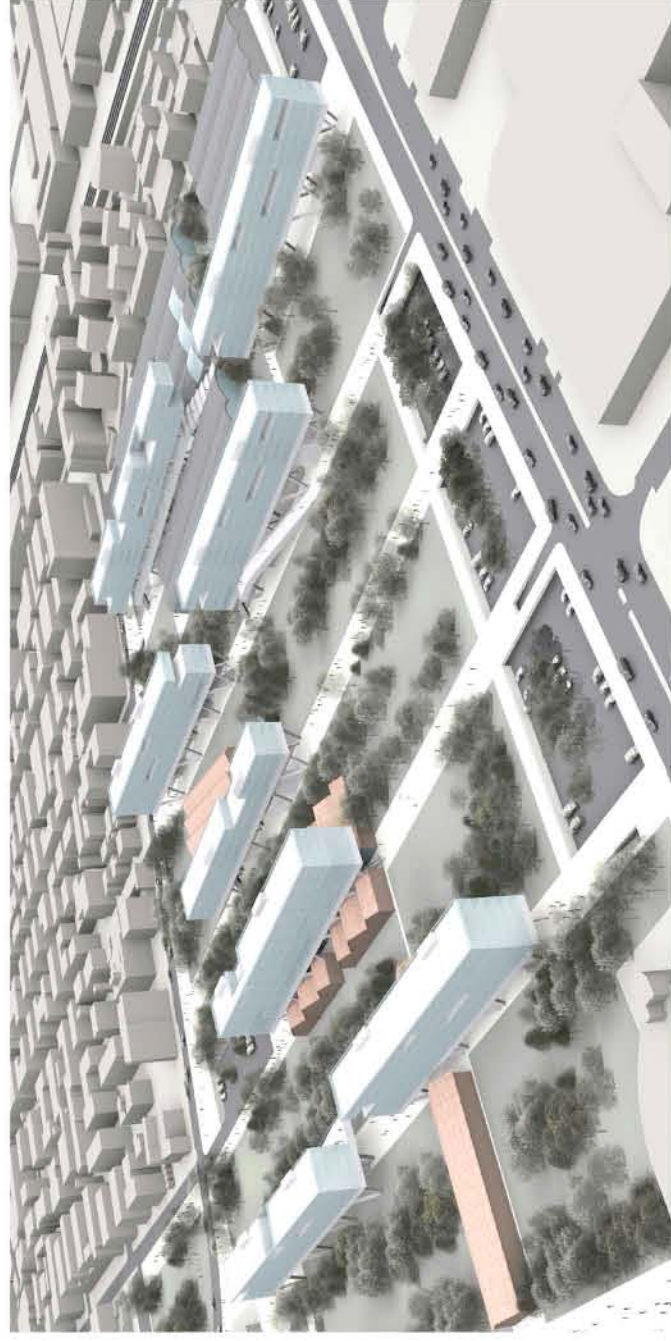
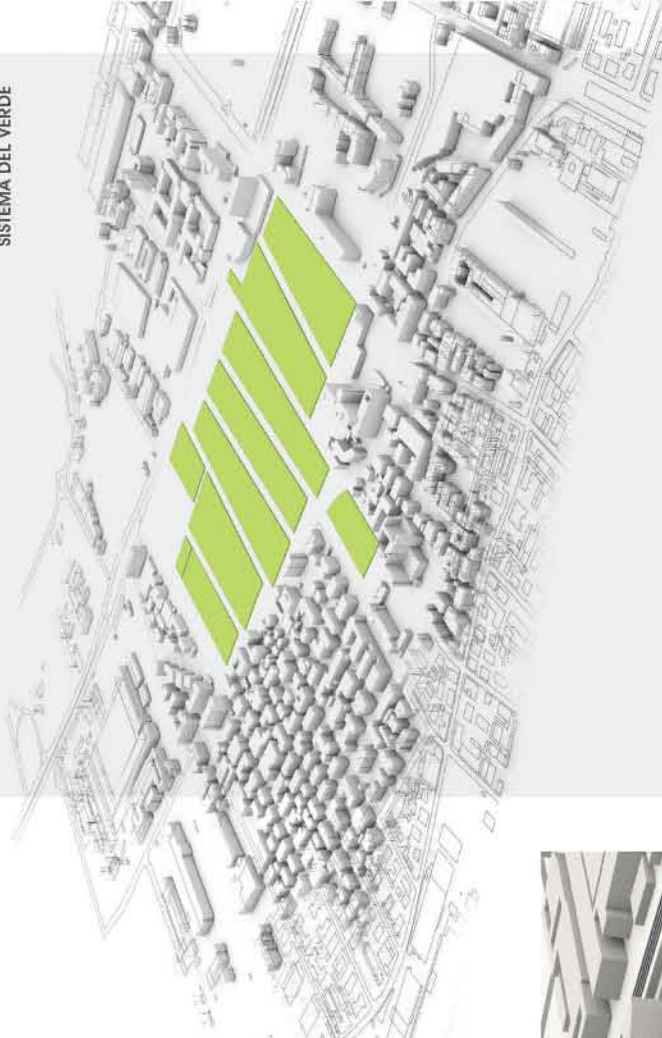
PERCORSI



planimetria scala 1:5000



SISTEMA DEL VERDE

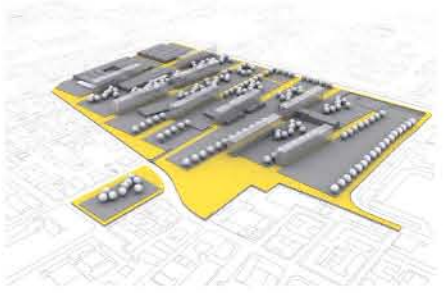




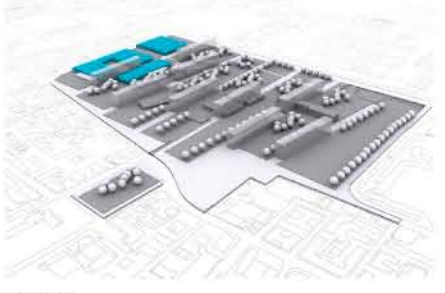
RESIDENZE



VERDE



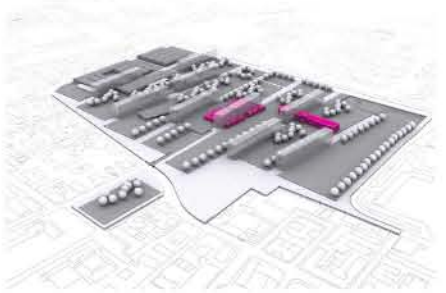
PERCORSI



UNIVERSITA'

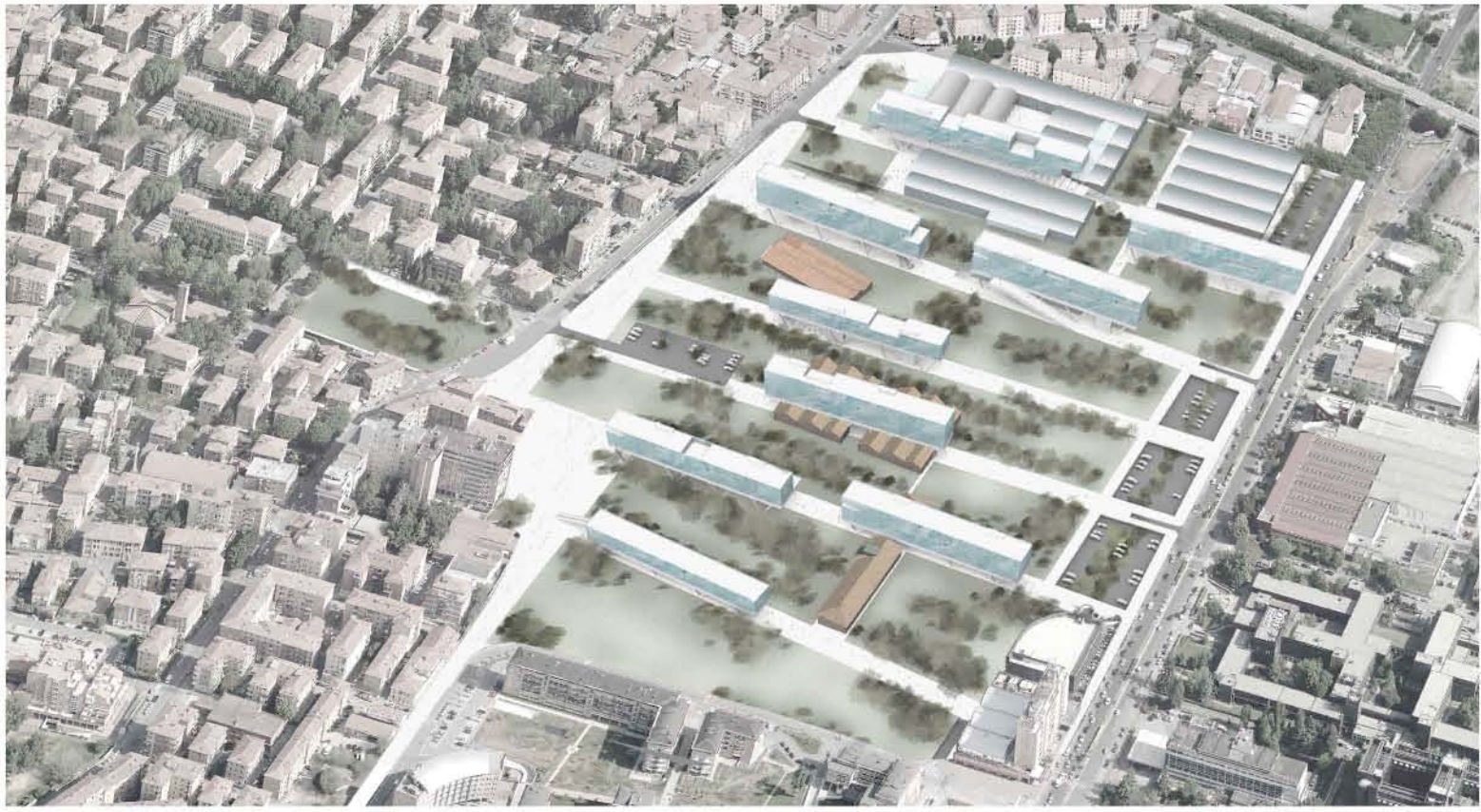


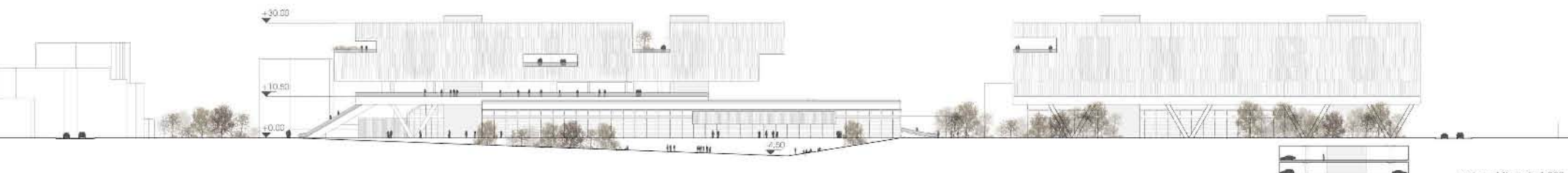
ATTREZZATURE PER IL QUARTIERE



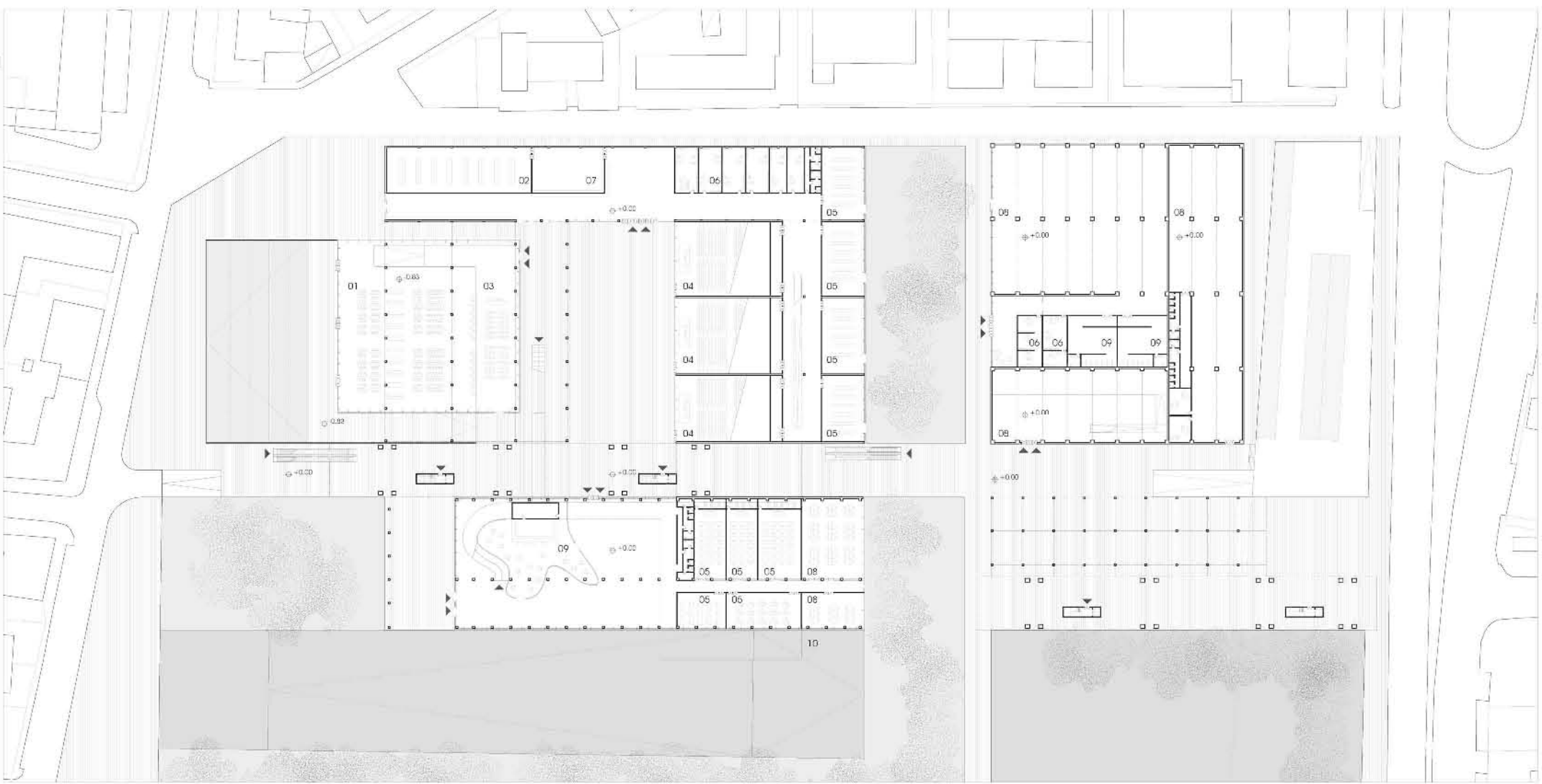
STRUTTURE RICETTIVE

planimetria scala 1:1000






sezione AA' scala 1:500



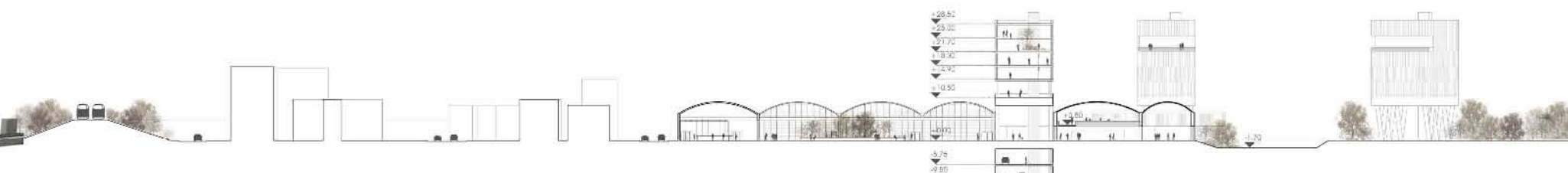
pianta quota +1.60 mt scala 1:500



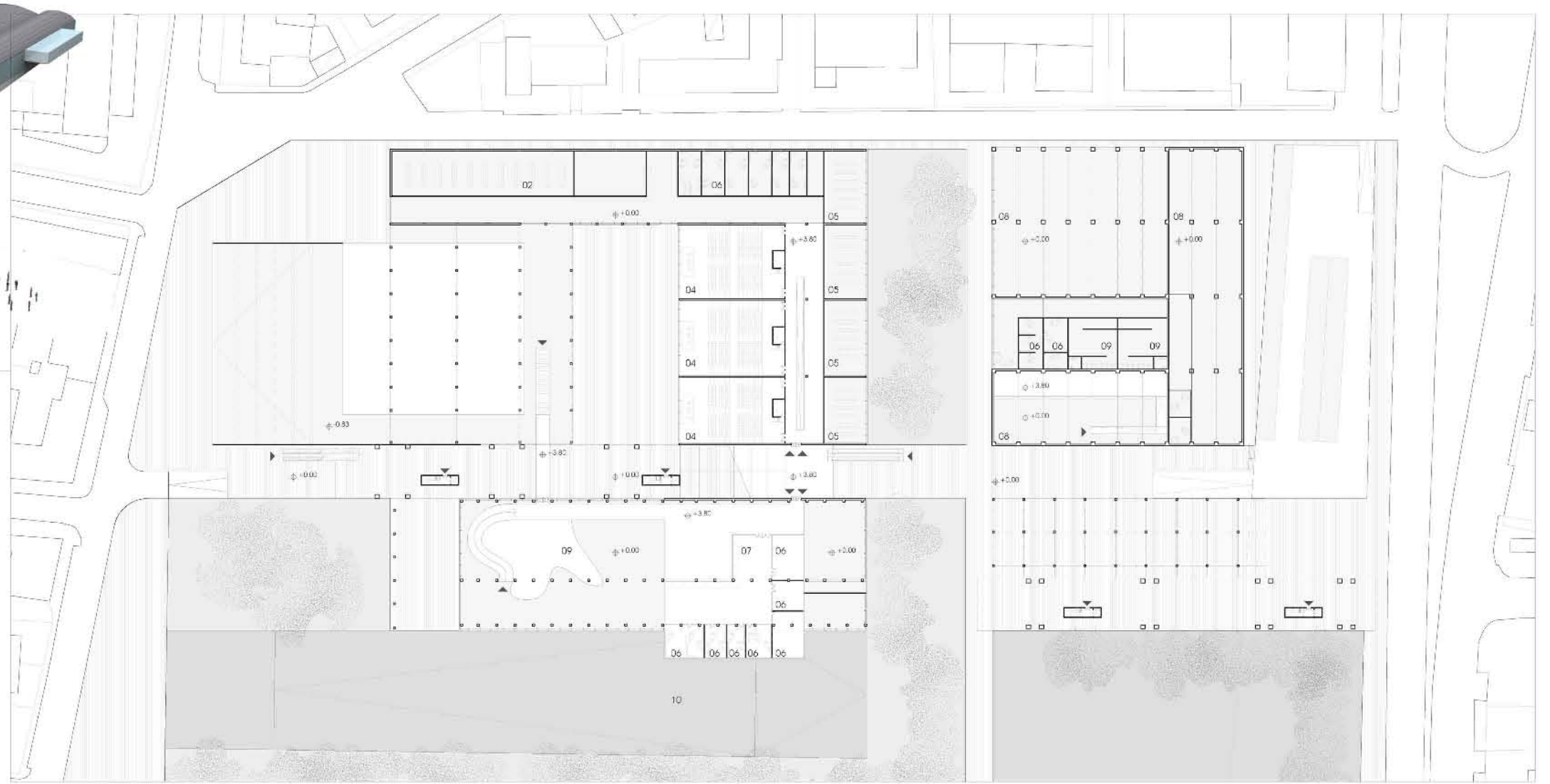
UNIBO

- ▲▲ Ingresso
- ▲ accessi verticali
- 01. biblioteca
- 02. archivio
- 03. sala lettura
- 04. sala conferenze
- 05. aula
- 06. uffici
- 07. info
- 08. laboratorio
- 09. servizi, bar
- 10. teatro all'aperto



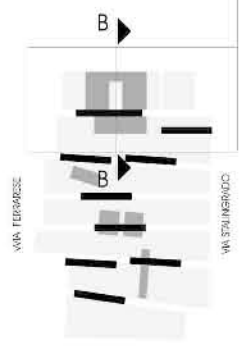


sezione B8' scala 1:500



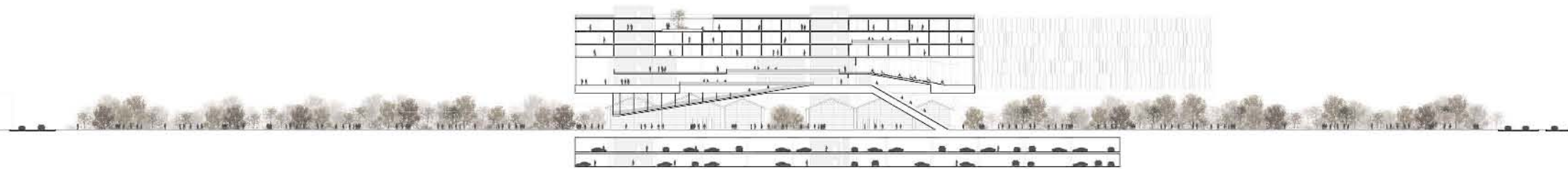
UNIBO

- ▲▲ Ingresso
- ▲ accessi verticali
- 01. biblioteca
- 02. archivio
- 03. sala lettura
- 04. sala conferenze
- 05. aule
- 06. uffici
- 07. rfo
- 08. laboratori
- 09. servizi, bar
- 10. teatro all'aperto



piano quota +4.80 mt scala 1:500





sezione AA scala 1:500

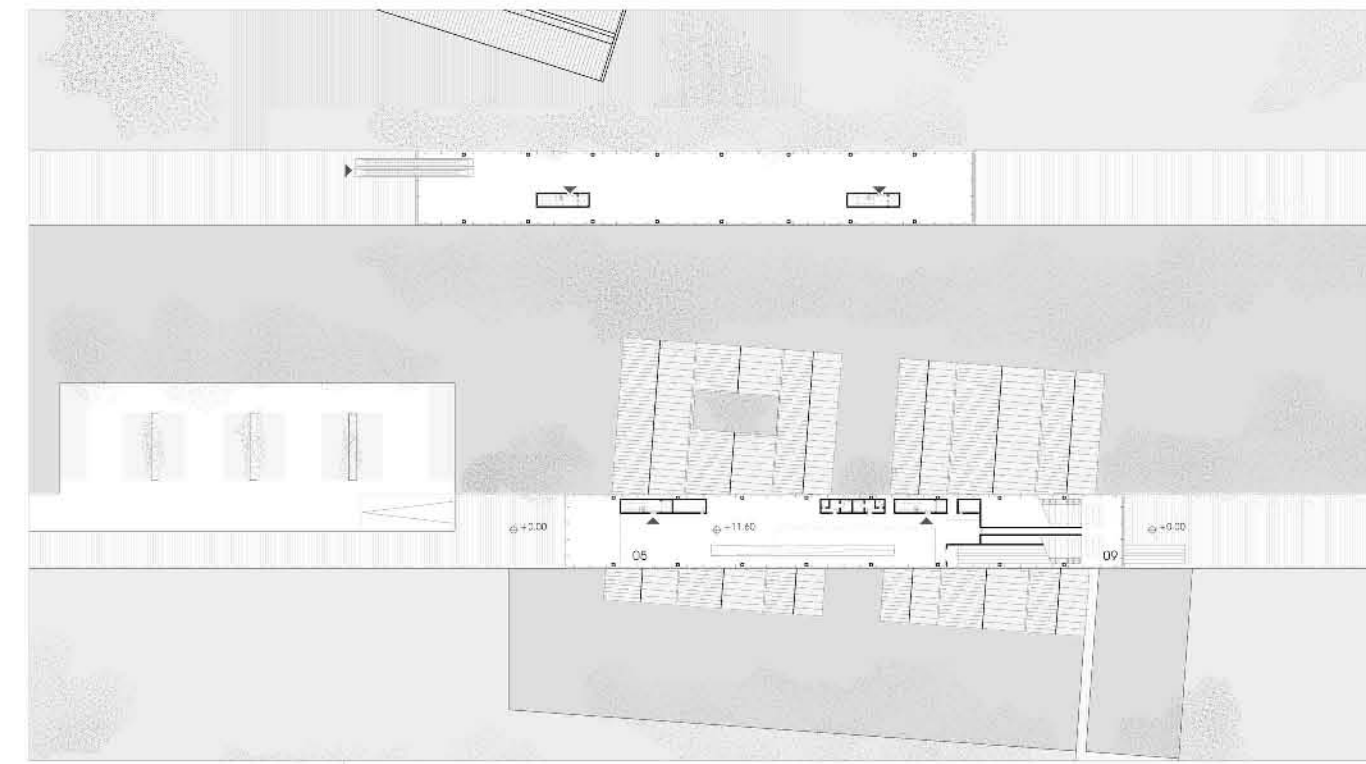


HOTEL

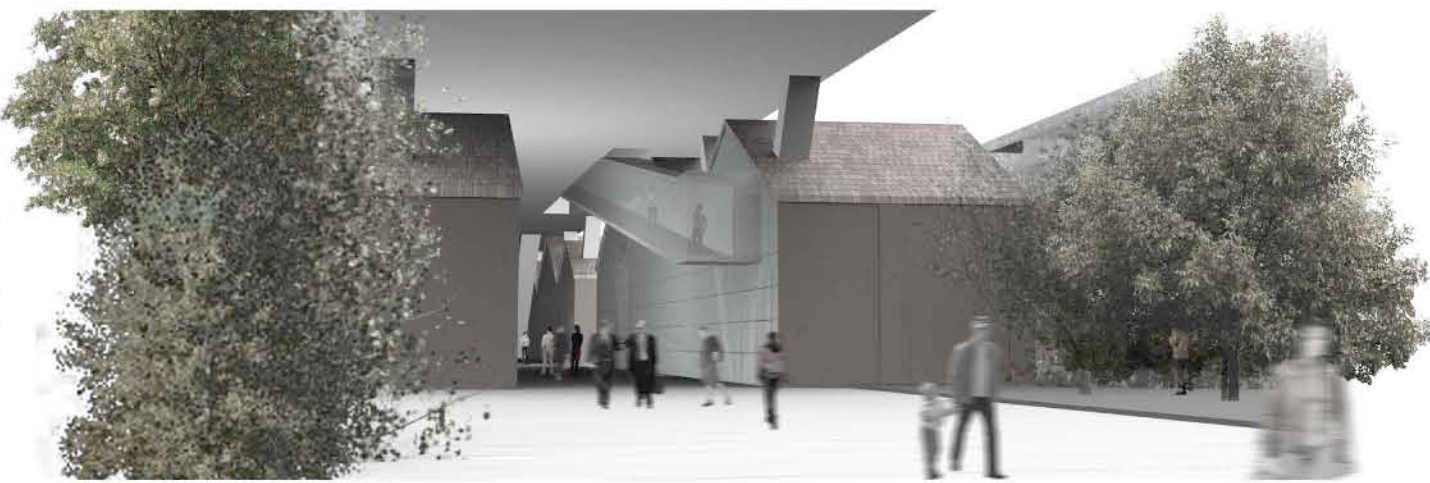
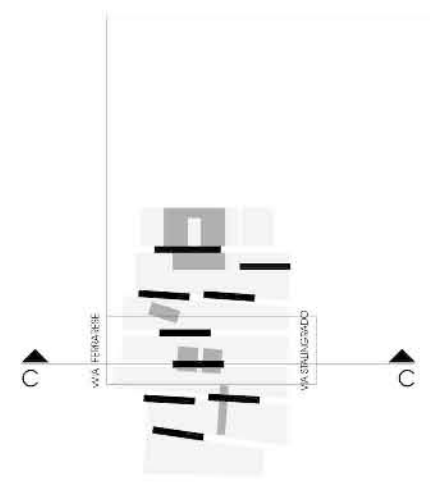
- ▲▲ ingresso
- ▲ accessi verticali
- 01. biblioteca
- 02. archivio
- 03. sala lettura
- 04. sala conferenze
- 05. aula
- 06. uffici
- 07. info
- 08. laboratori
- 09. servizi bar
- 10. teatro all'aperto

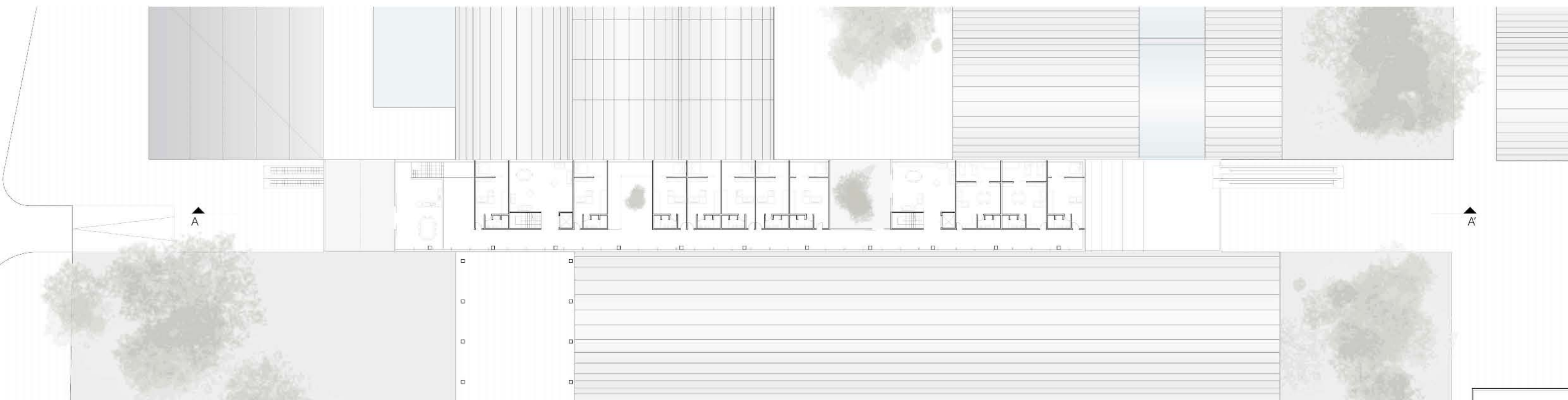


pianta quota +1.60 mt scala 1:500

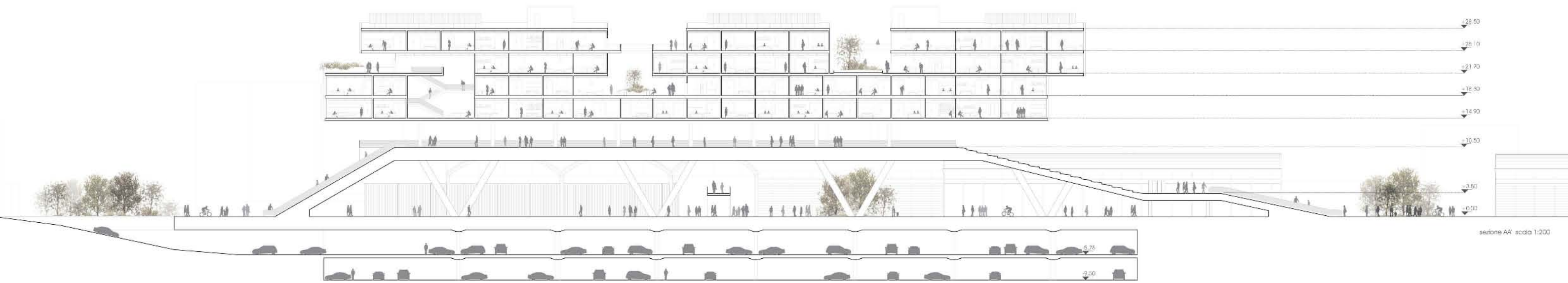


pianta quota +12.60 mt scala 1:500





pianta quota +25.60 mt scala 1:200



sezione AA' scala 1:200