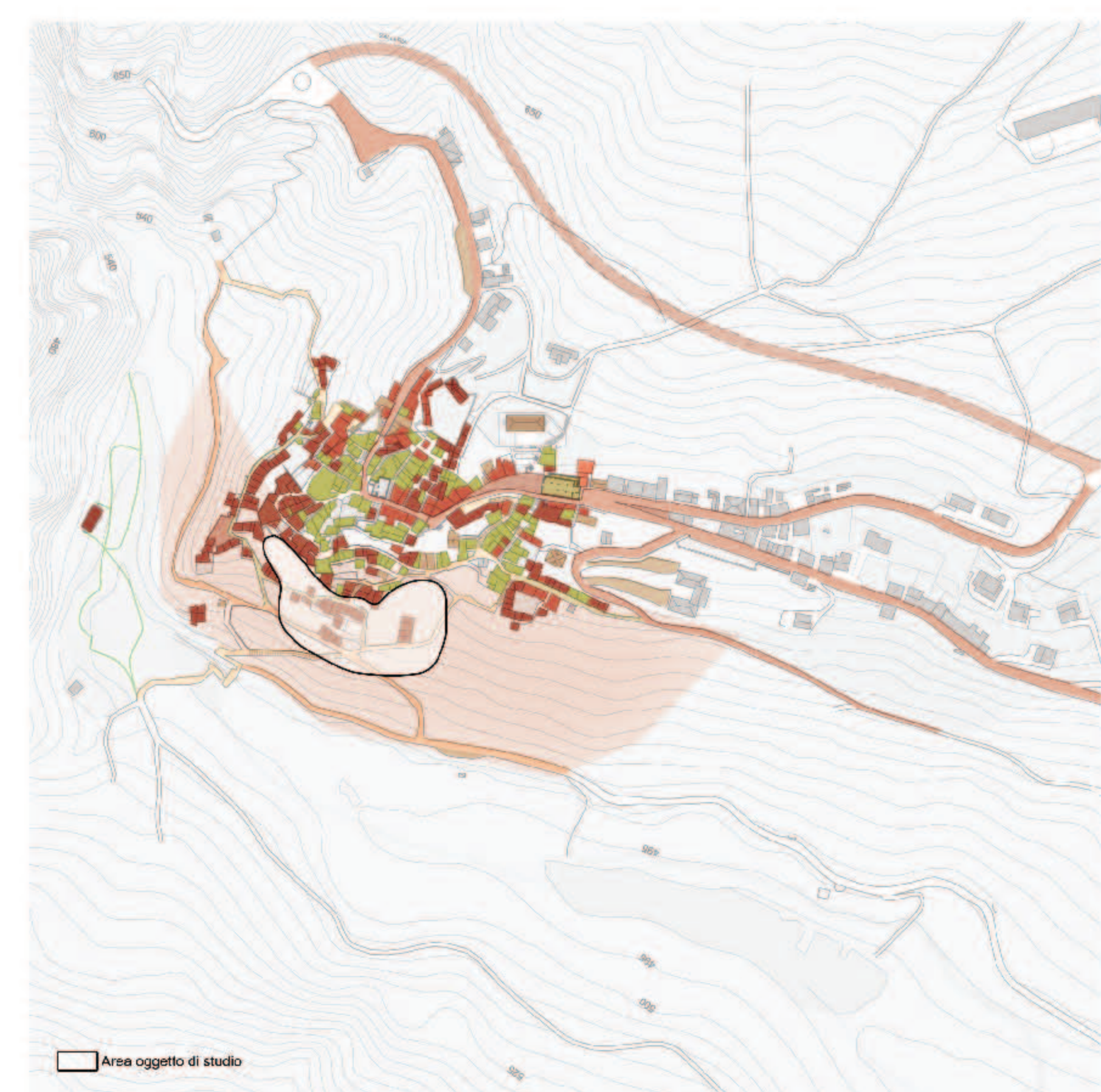


- Legenda:**
- Edificato paese di Anversa
 - Corti e spazi privati
 - Ipotesi tracciato delle mura antiche secondo uno studio del 2006
 - A Municipio e sede del parco letterario
 - B Info - point Anversa degli Abruzzi e parchi
 - C Centro di ricerca giardino botanico "Gole del Sagittario"
 - D Chiesa di S. Marie delle grazie
 - E Chiesa di S. Marcello
 - F Piazza Roma
 - G Largo Area Aia delle Piagge
 - Parcheggi
 - Giardini pubblici
 - Orti privati
 - Giardino botanico "Gole del Sagittario"
 - Vegetazione ripariale e boschiva
 - Fiume Sagittario
 - Sorgenti di Cavuto

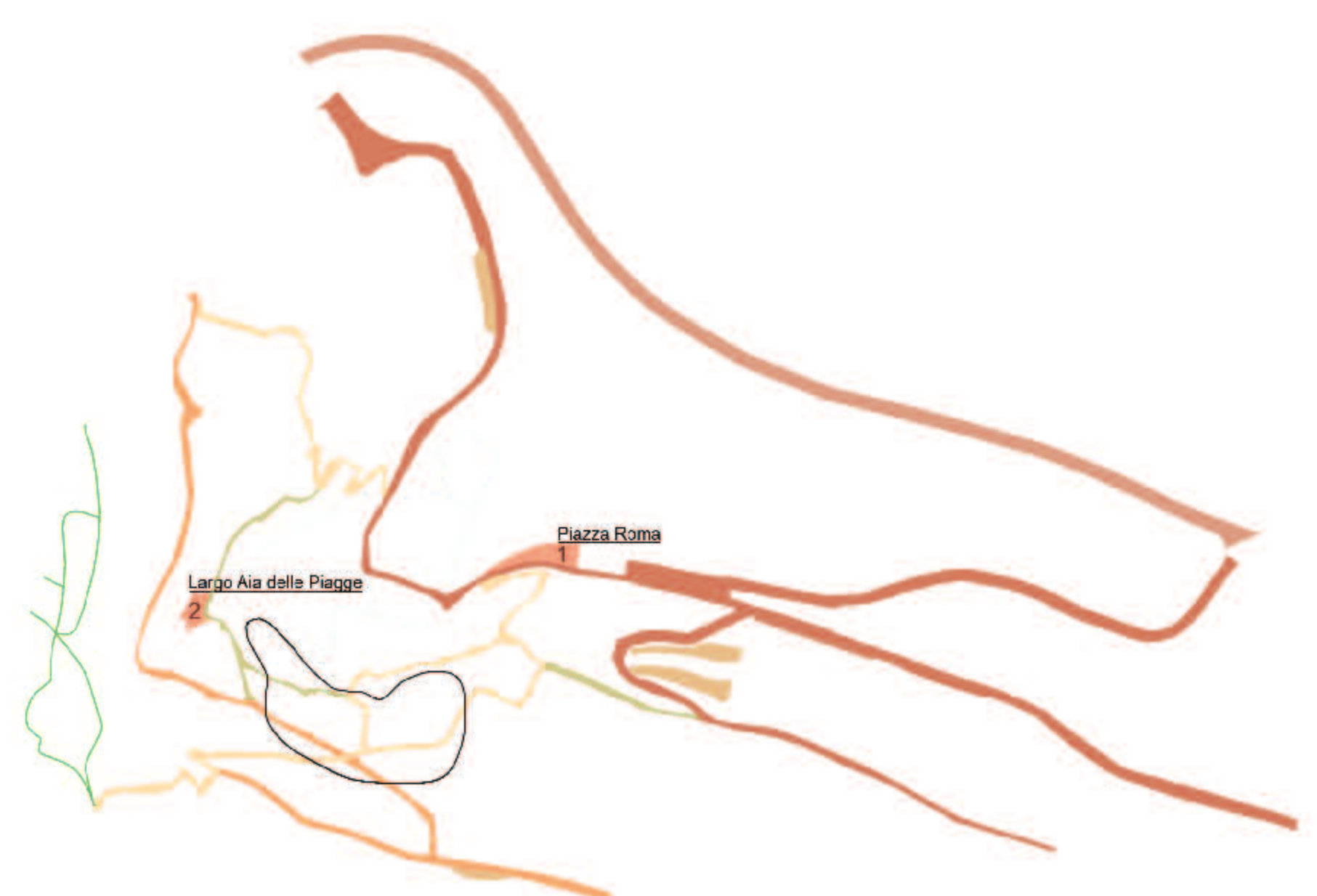
Planimetria
Scala 1:2000



POTENZIALITA'



STUDIO EDIFICATO



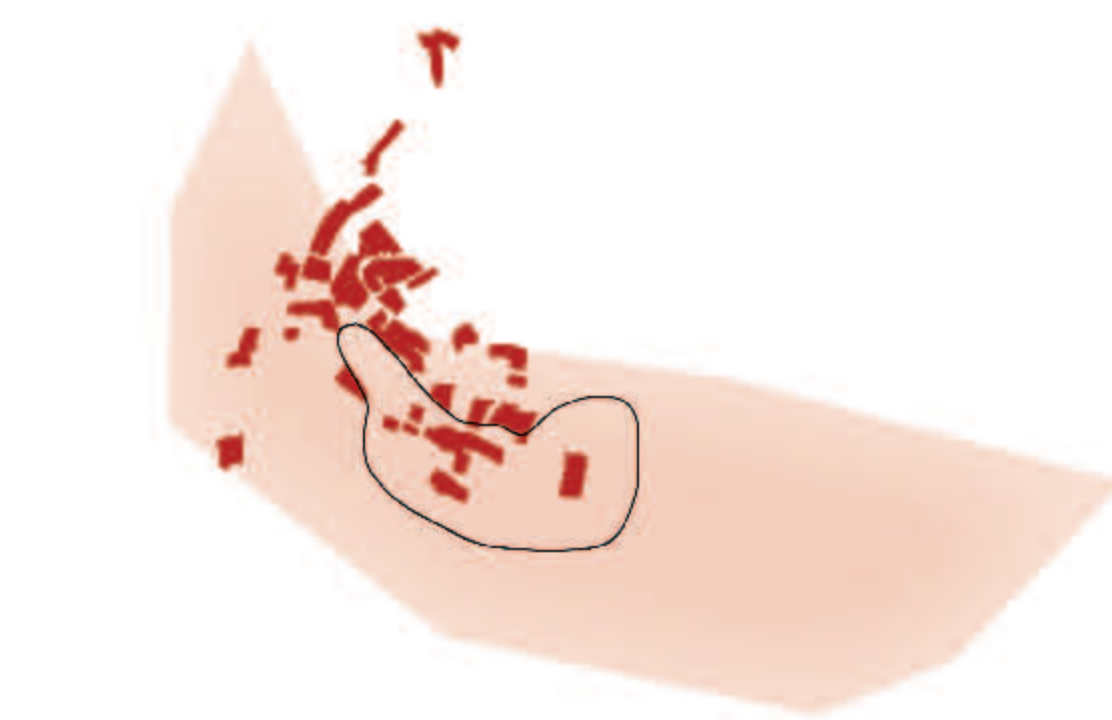
- Legenda:** (dati estratti dal Piano di Recupero comunale di Anversa degli Abuzzi)
- Viabilità di attraversamento centro storico di Anversa
 - Viabilità di attraversamento veloce centro storico di Anversa in galleria
 - Percorso congiungente giardino botanico - centro storico
 - Asse di viabilità interna area Aia delle Piagge
 - Percorso naturalistico di mezzo monte (ex. strada vecchia Anversa - Scanno)
 - Percorso naturalistico intorno al giardino botanico "Gole del Sagittano"
 - Piazze principali di Anversa: 1. Piazza Roma; 2. Largo Aia delle Piagge
 - Parcheggi

VIABILITA'



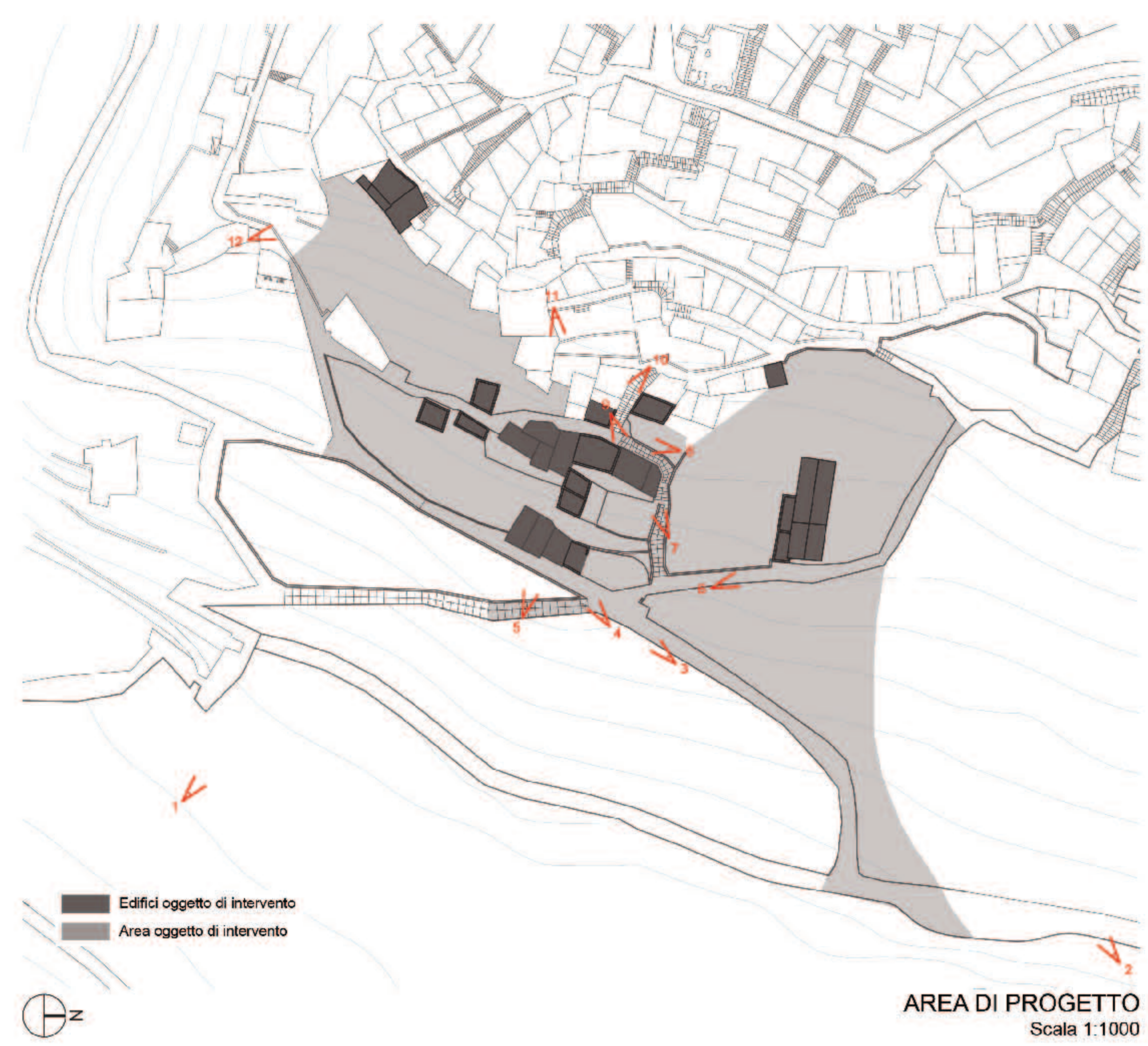
- Legenda:** (dati estratti dal Piano di Recupero comunale di Anversa degli Abuzzi)
- Edifici antichi senza interventi successivi di cui alcuni recentemente recuperati/restaurati in modo sostanzialmente congruo.
 - Edifici antichi con interventi storicizzati di valore. Nella stessa categoria sono inseriti gli edifici otto - novecenteschi costruiti in gran parte alla maniera antica senza interventi successivi.
 - Edifici antichi con interventi storicizzati e/o recenti disordinati, di consistente incidenza o dominanti rispetto all'architettura dell'antico impianto senza particolare valore architettonico e incongrui, di impatto generalmento negativo rispetto al contesto.
 - Edifici di recente costruzione (post 1950).

CRITICITA' EDIFICATO



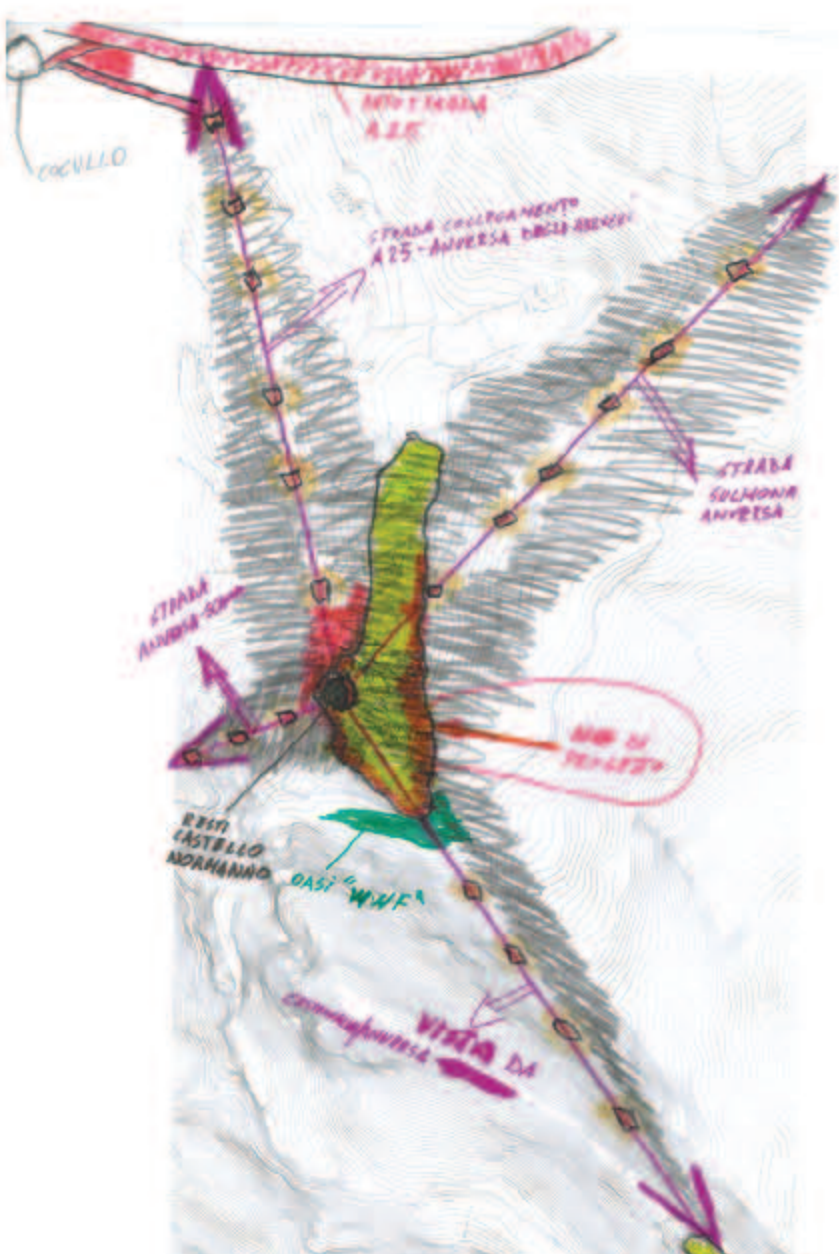
- Legenda:** (dati estratti dal Piano di Recupero comunale di Anversa degli Abuzzi)
- **DEGRADO EDILIZIO**
Edifici o complessi di edifici caratterizzati da condizioni d'uso ridotte o limitate a causa di precarie condizioni di staticità, connesse all'usura del tempo o all'effetto di eventi sismici o di natura idrogeologica, ad inadeguate tecniche costruttive rispetto alla funzione dell'immobile, ovvero alla fatiscenza delle strutture e delle finiture, di carenza o di inadeguatezza degli impianti tecnologici, anche in presenza di superfetazioni edilizie che alterino la morfologia e l'impianto storico - architettonico dell'edificio.
 - **DEGRADO GEO FISICO**
Zone urbane caratterizzate da presenza di fenomeni di dissesto idrogeologico richiedenti interventi di consolidamento dei substrati dell'abitato, di aree libere impropriamente utilizzate o su cui insistono ruderi di edifici distrutti da eventi naturali o artificiali, nonché nei casi di impropria utilizzazione, abbandono o impoverimento fisico delle aree libere.

AREA MAGGIORMENTE DEGRADATA

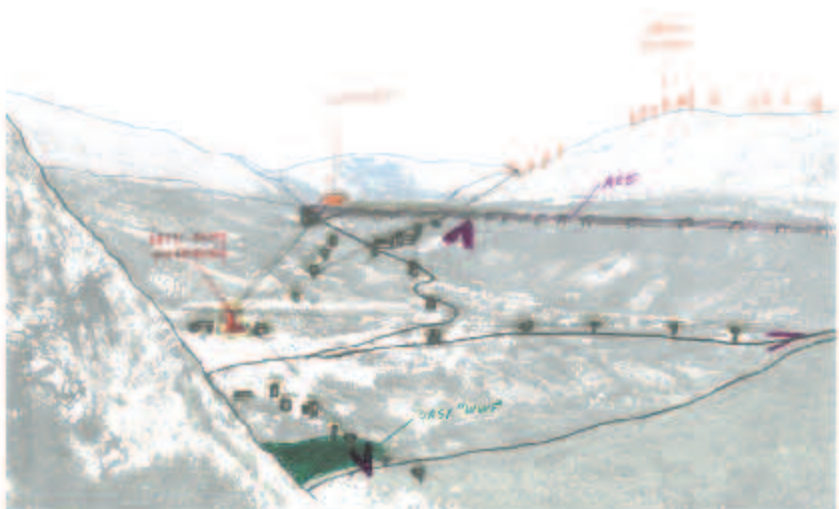


AREA DI PROGETTO
Scala 1:1000

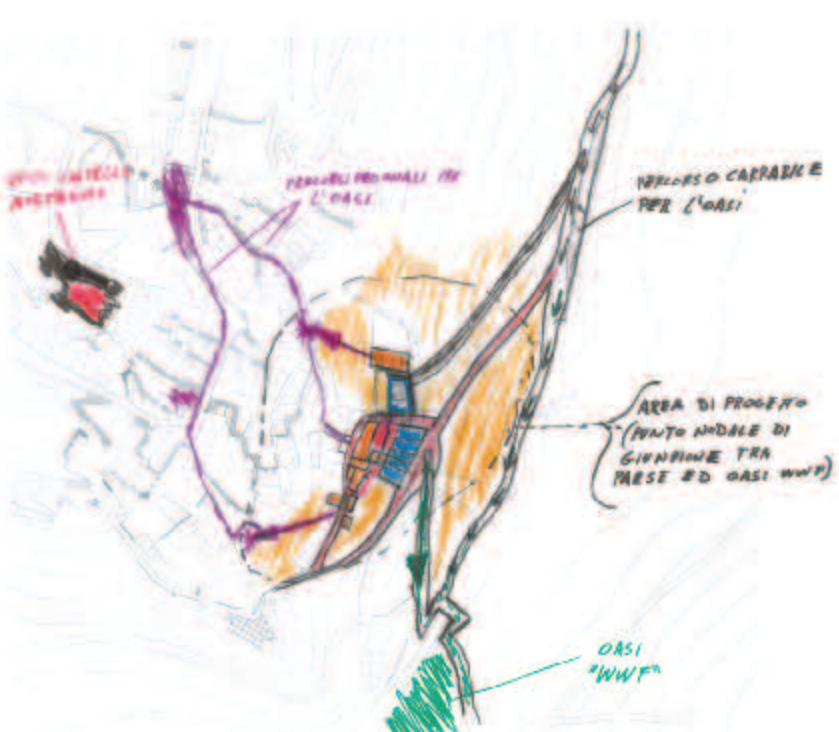




CAPISALDI E PUNTI DI FORZA PRESENTI NELL'AREA



IPOTESI DI INTERVENTO SUL TERRITORIO



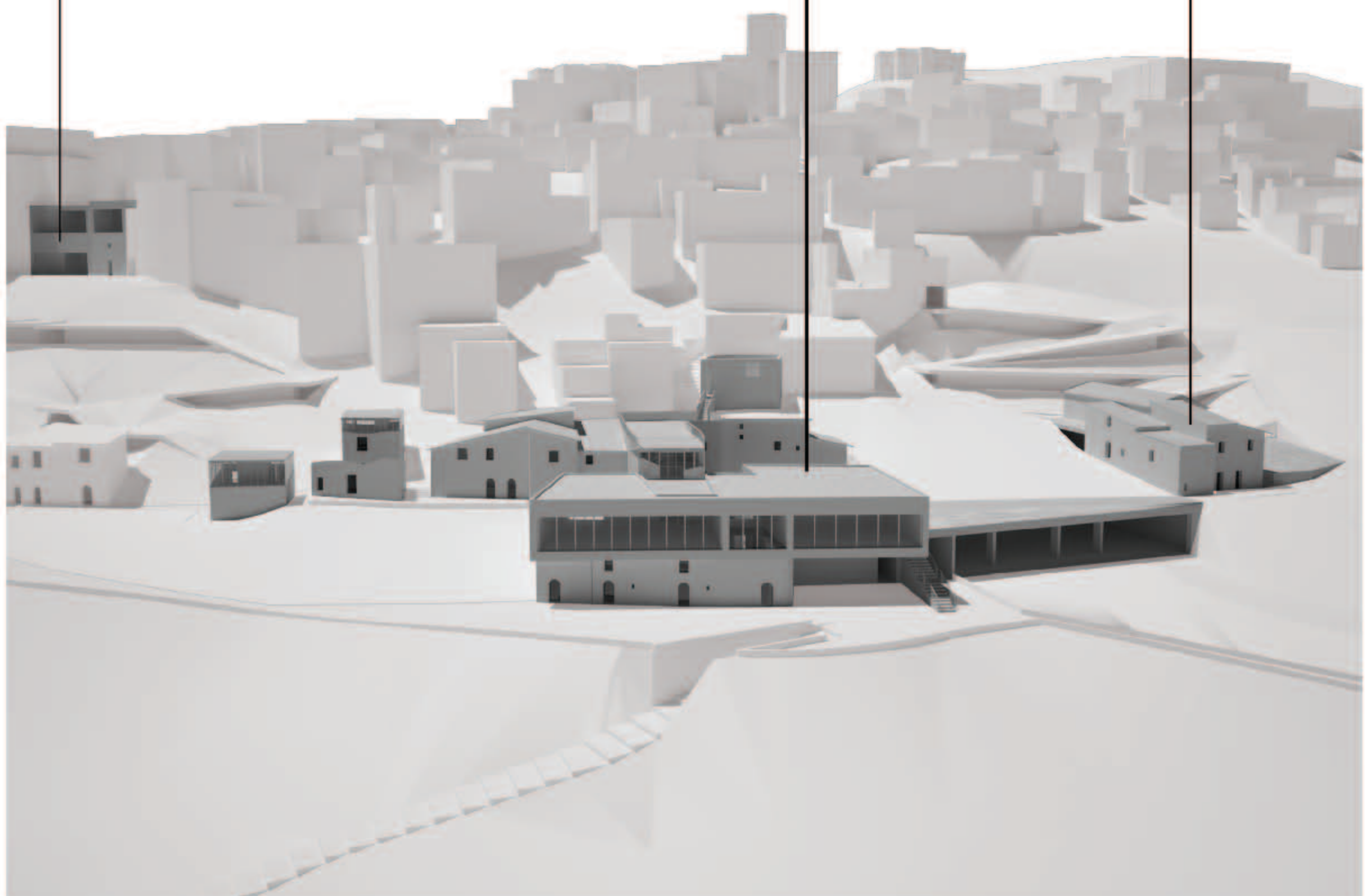
CONCEPT PROGETTUALE

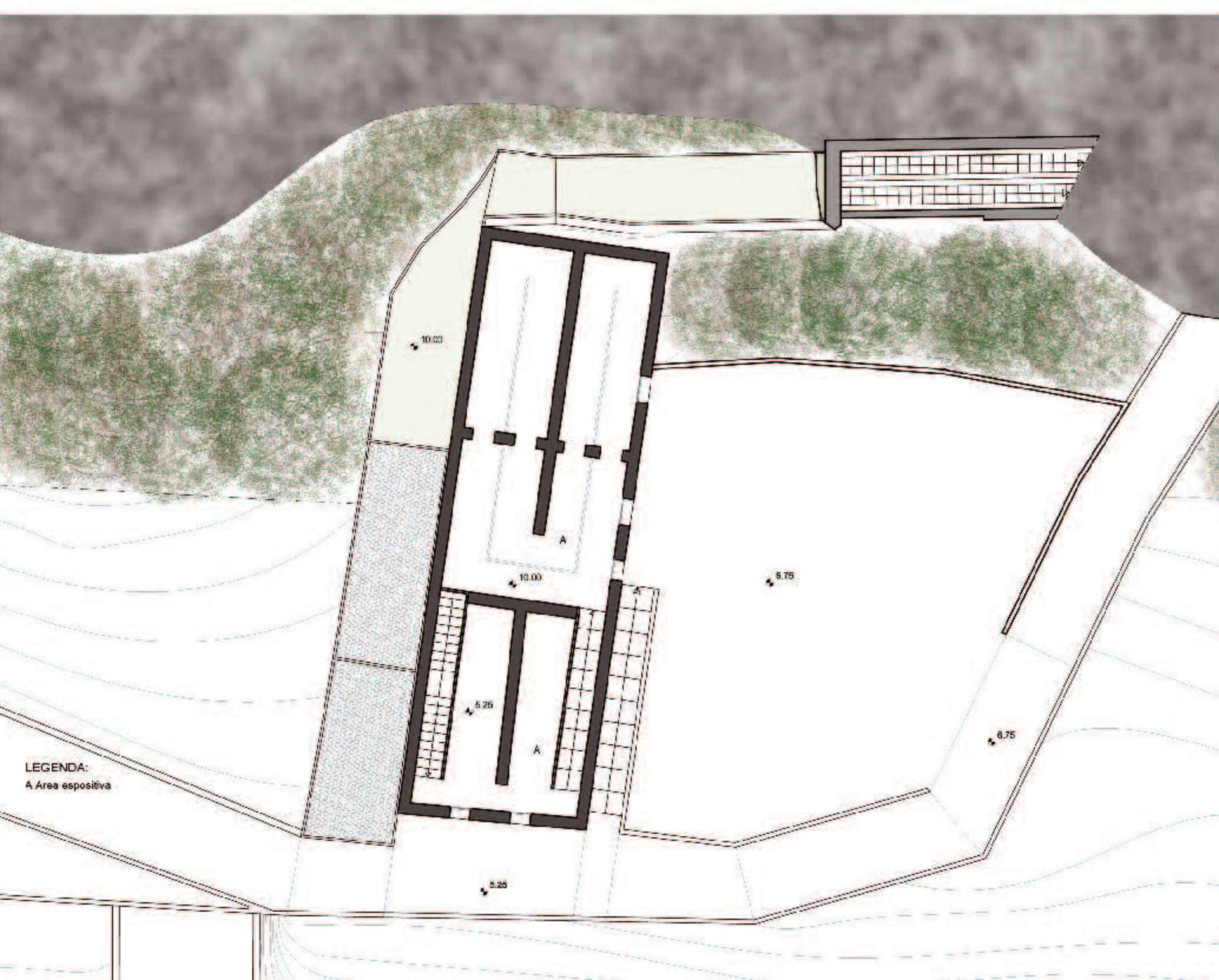
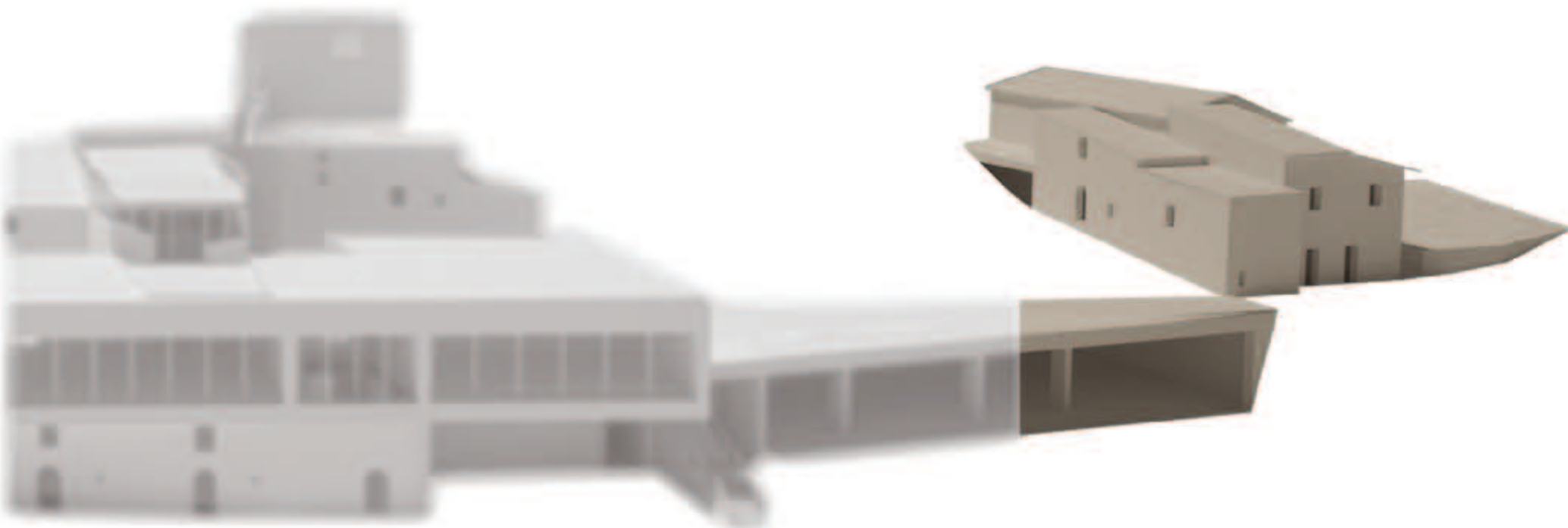


COMPARTO "C"

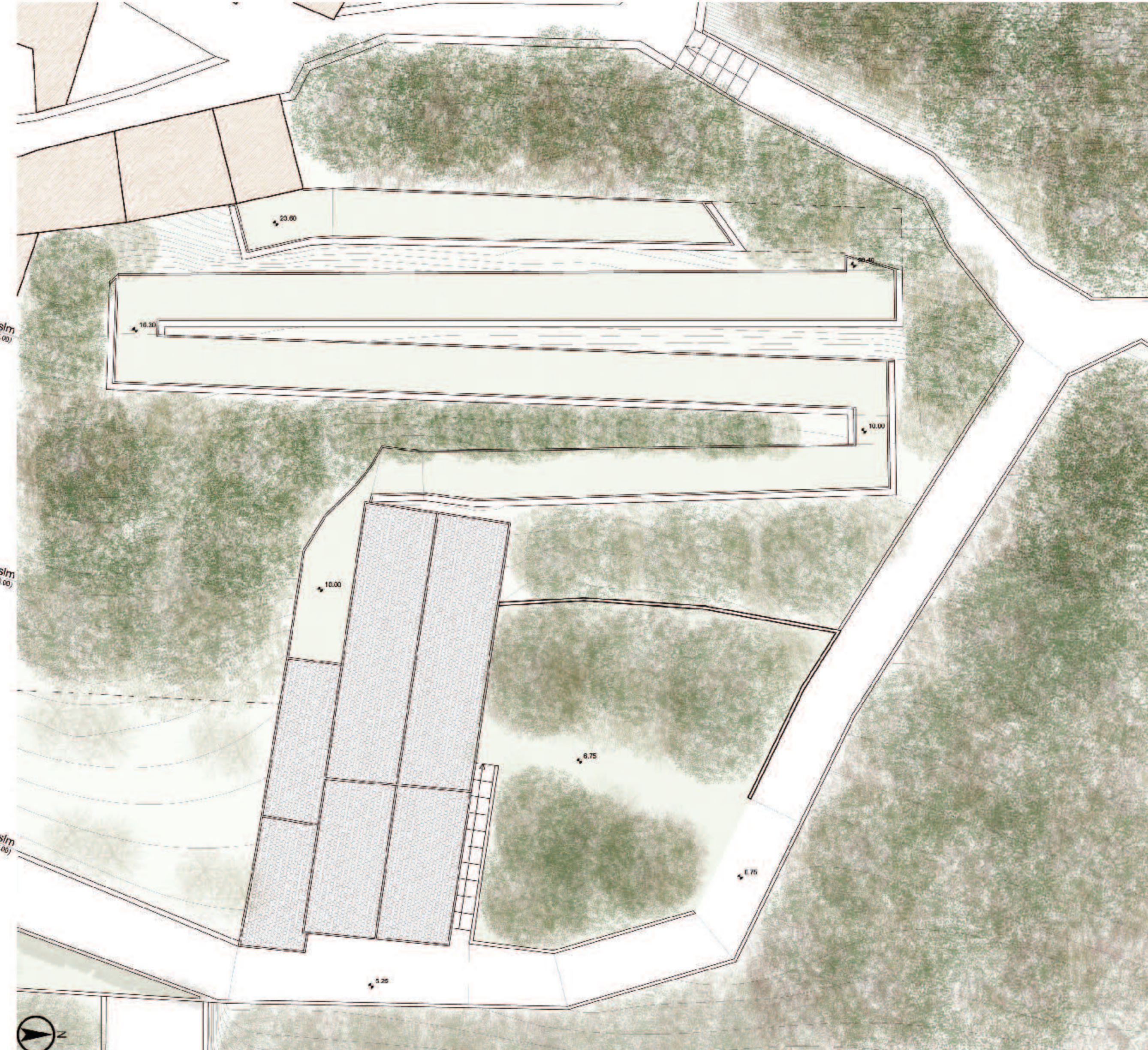
COMPARTO "A"

COMPARTO "B"





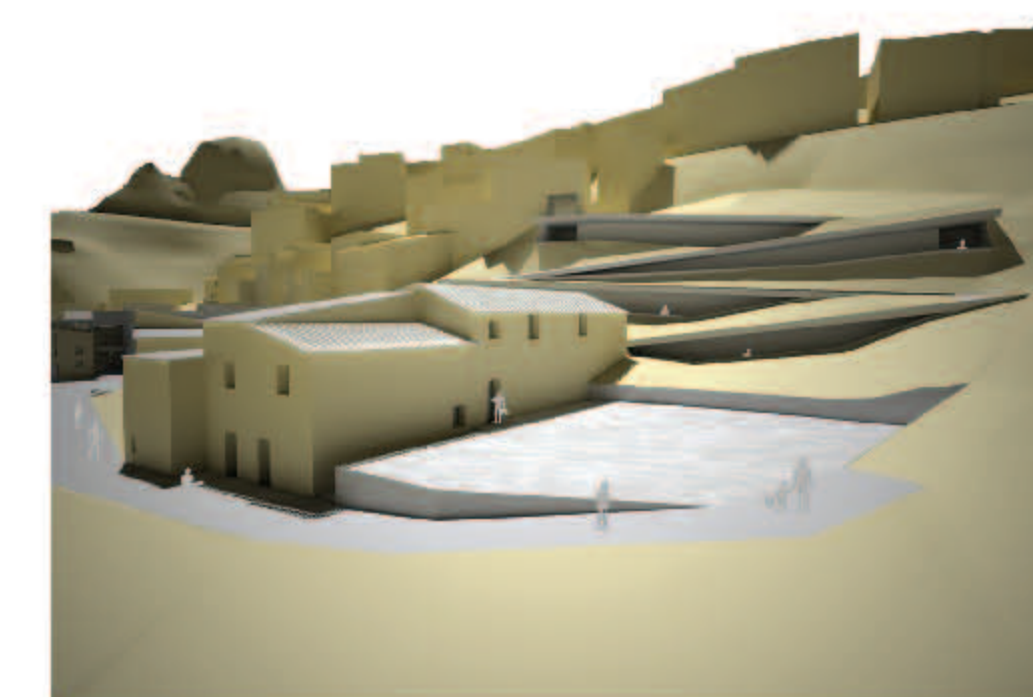
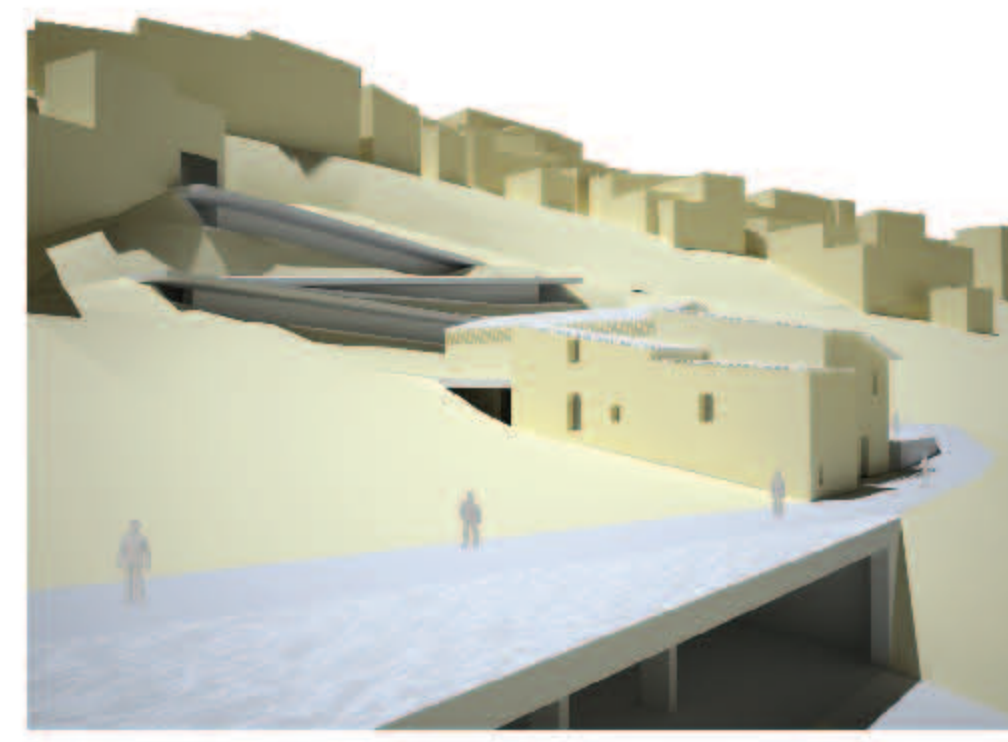
PIANTA LIVELLO 1 Comparto "B"
Scala 1:200



PIANTA COPERTURA Comparto "B"
Scala 1:200

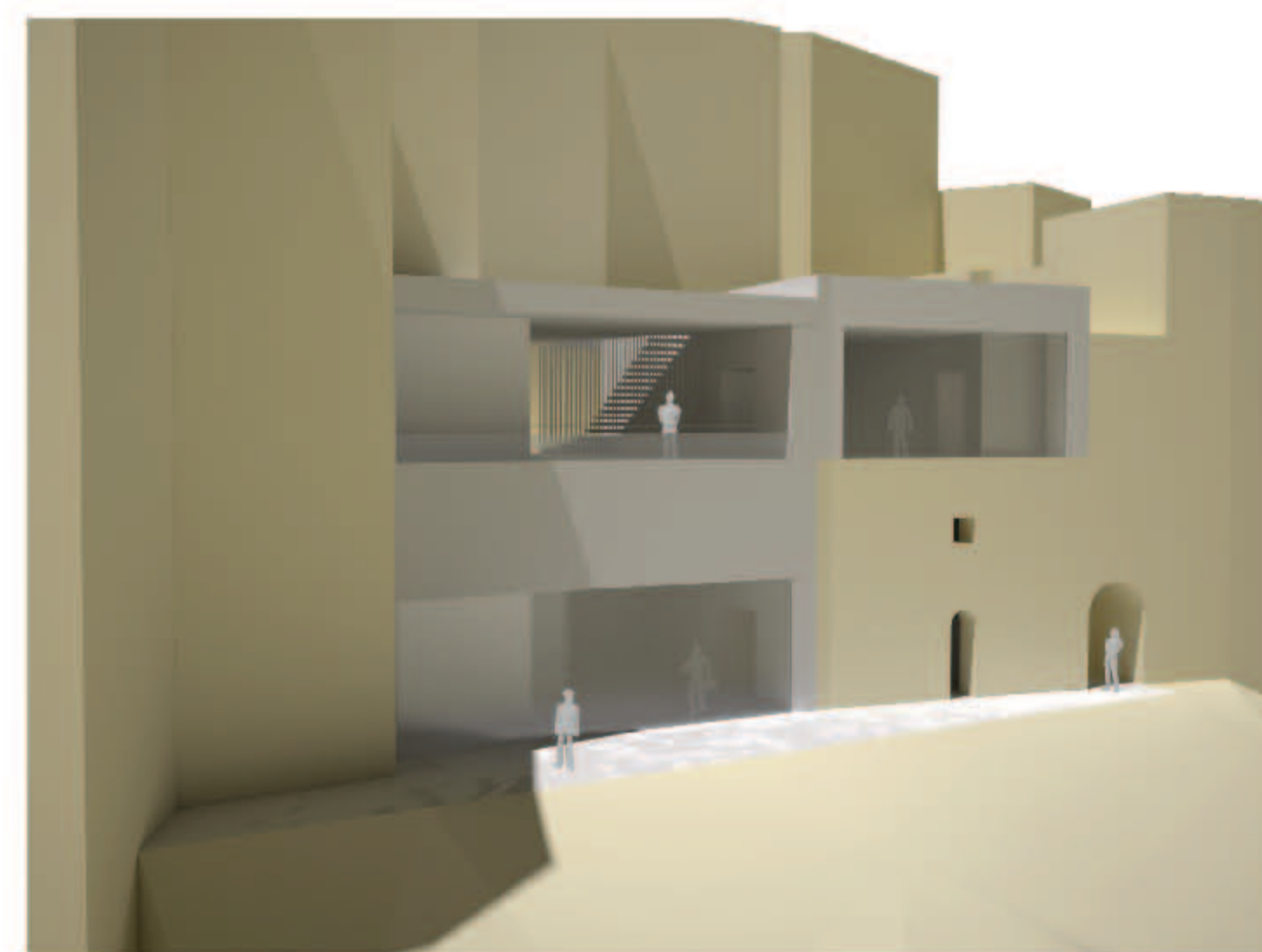
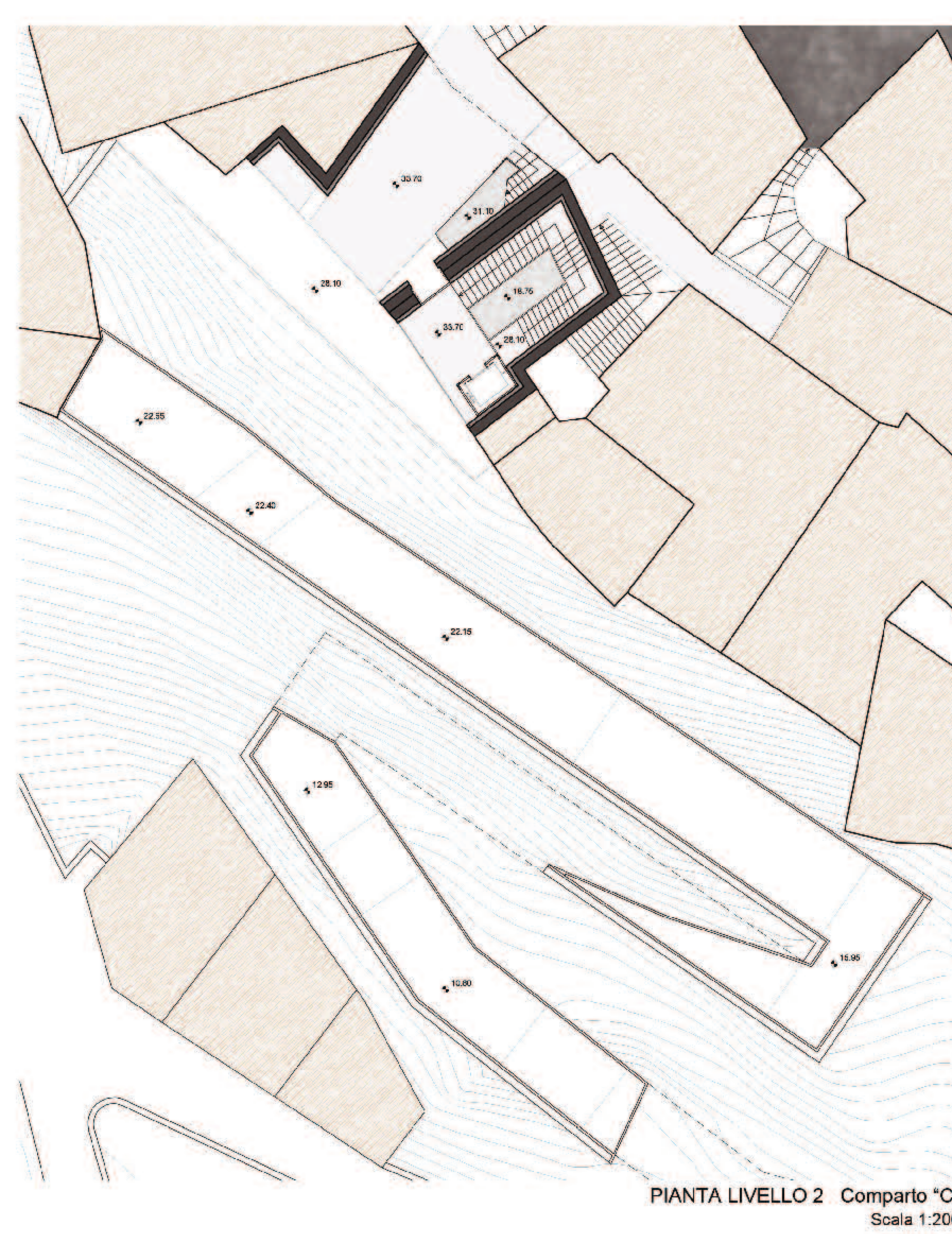


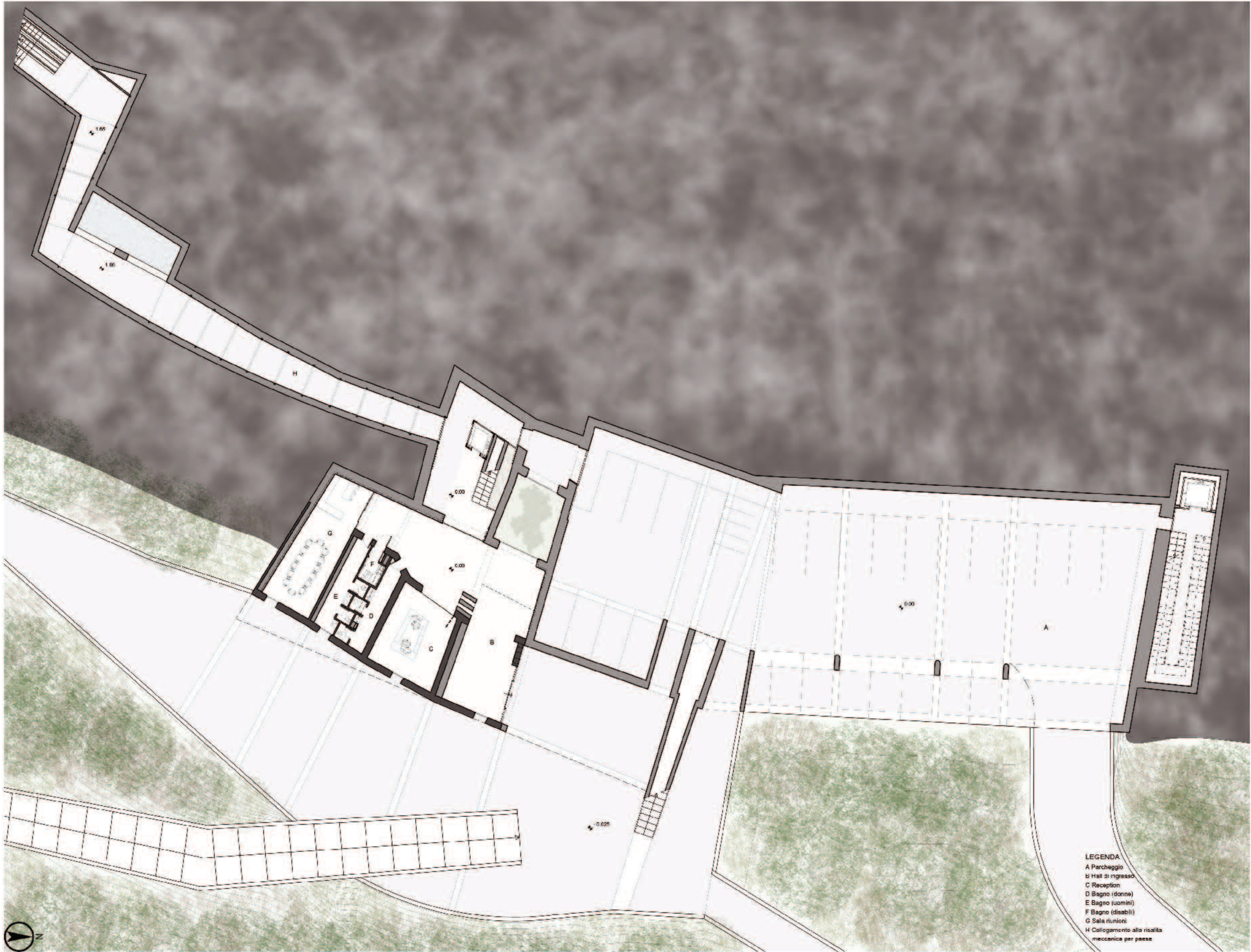
PIANTA LIVELLO 0 Comparto "B"
Scala 1:200



LEGENDA:
A Area espositiva

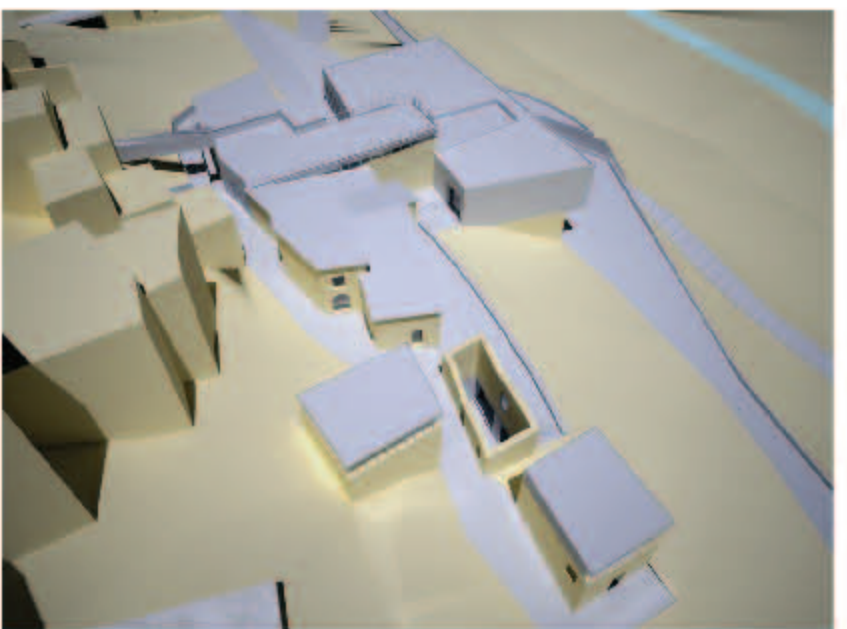
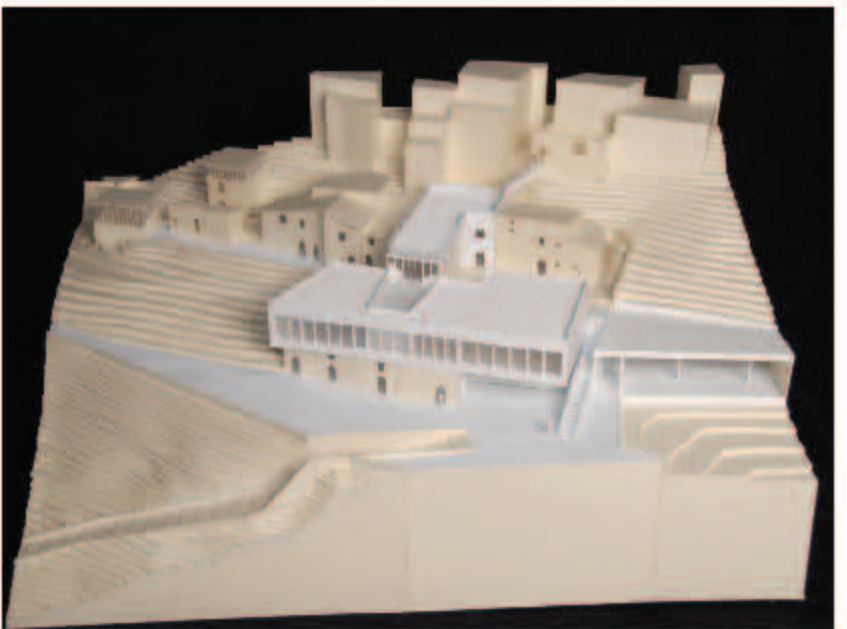
LEGENDA:
A Vendita attrezzata
B Hall di ingresso
C Deposito esposizione
D Spogliatoio bar
E Bar
F Collegamento alla risalita meccanica per passeo
G Cucina bar
H Spogliatoio bar
I Ragni privati (PM)
L Bagno (donne e disabili)
M Bagno (uomini)



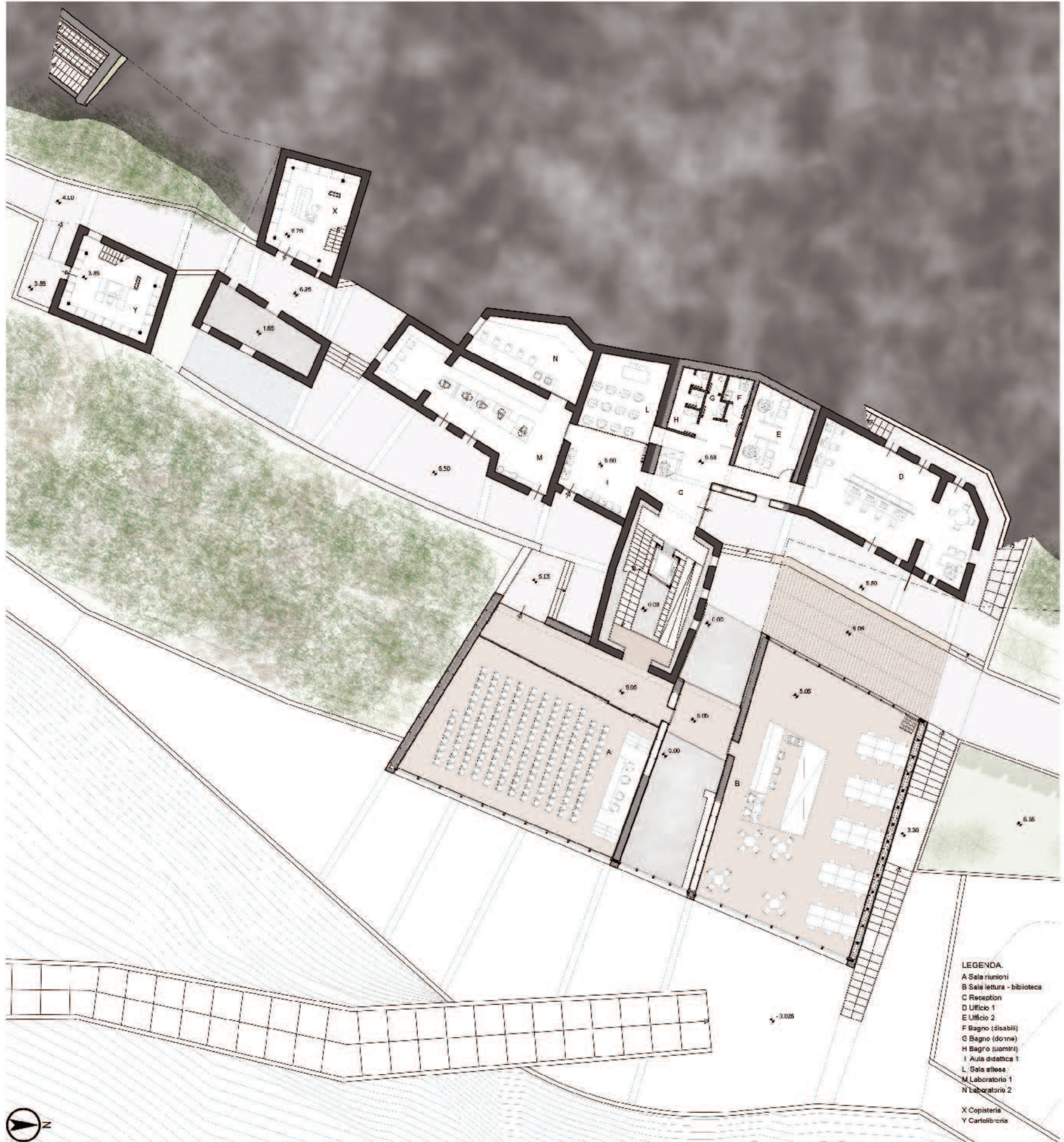
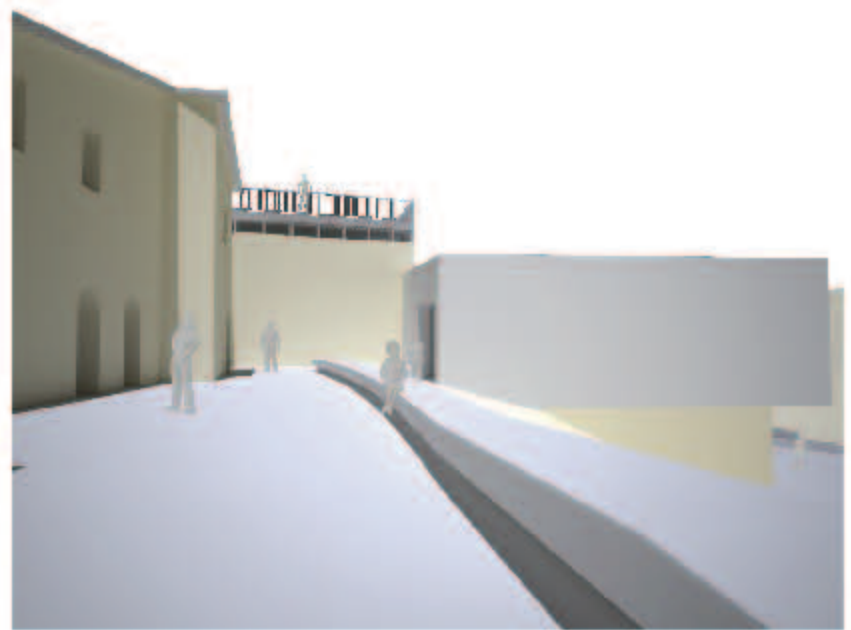


- LEGENDA
- A Parcheggio
 - B Hall di ingresso
 - C Reception
 - D Bagno (donne)
 - E Bagno (uomini)
 - F Bagno (disabili)
 - G Sala riunioni
 - H Collegamento alla risalita meccanica per paese

PIANTA LIVELLO 0 Comparto "A"
Scala 1:200



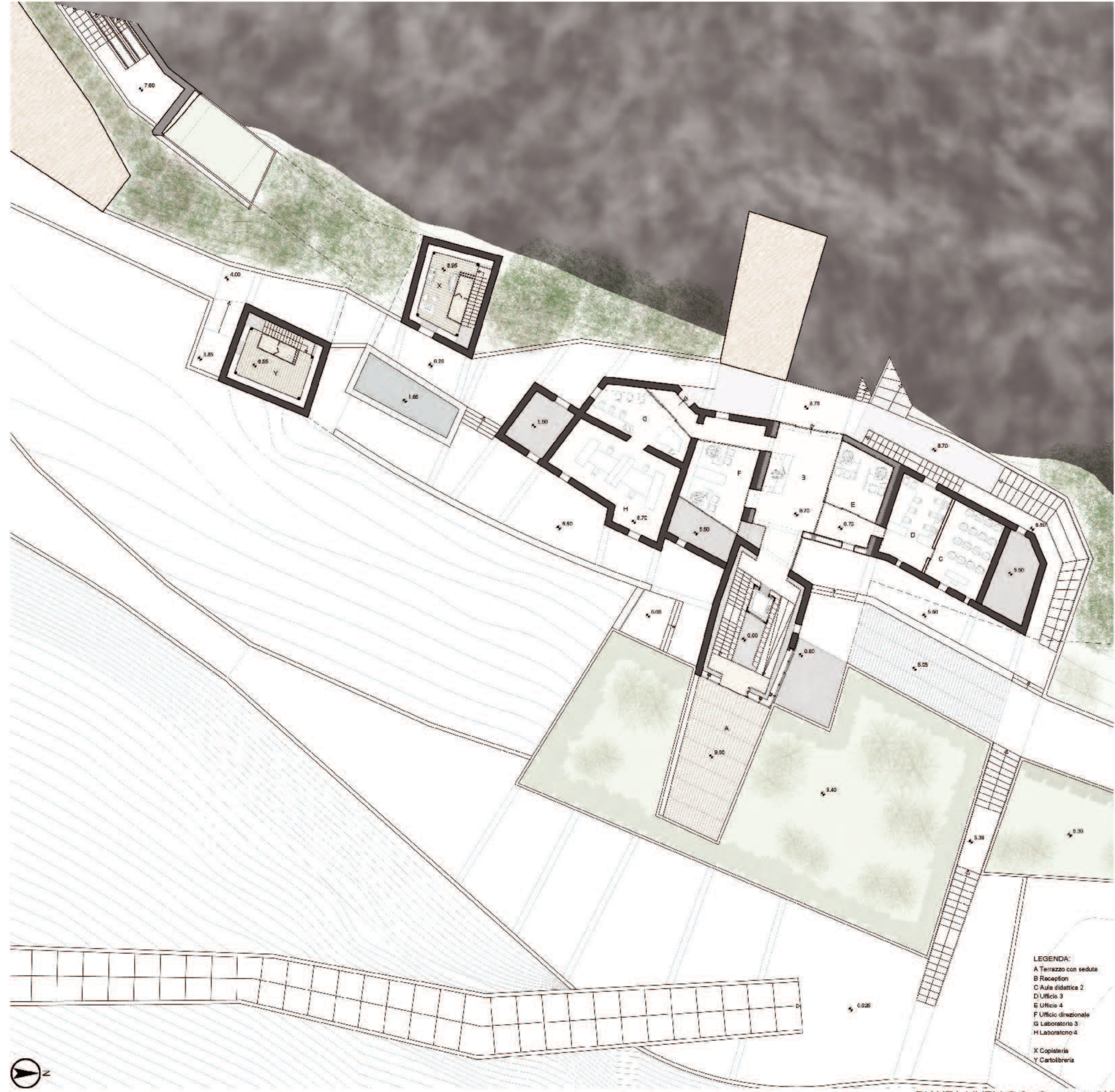
PROSPETTO 1-1 Comparto "A"
Scala 1:200

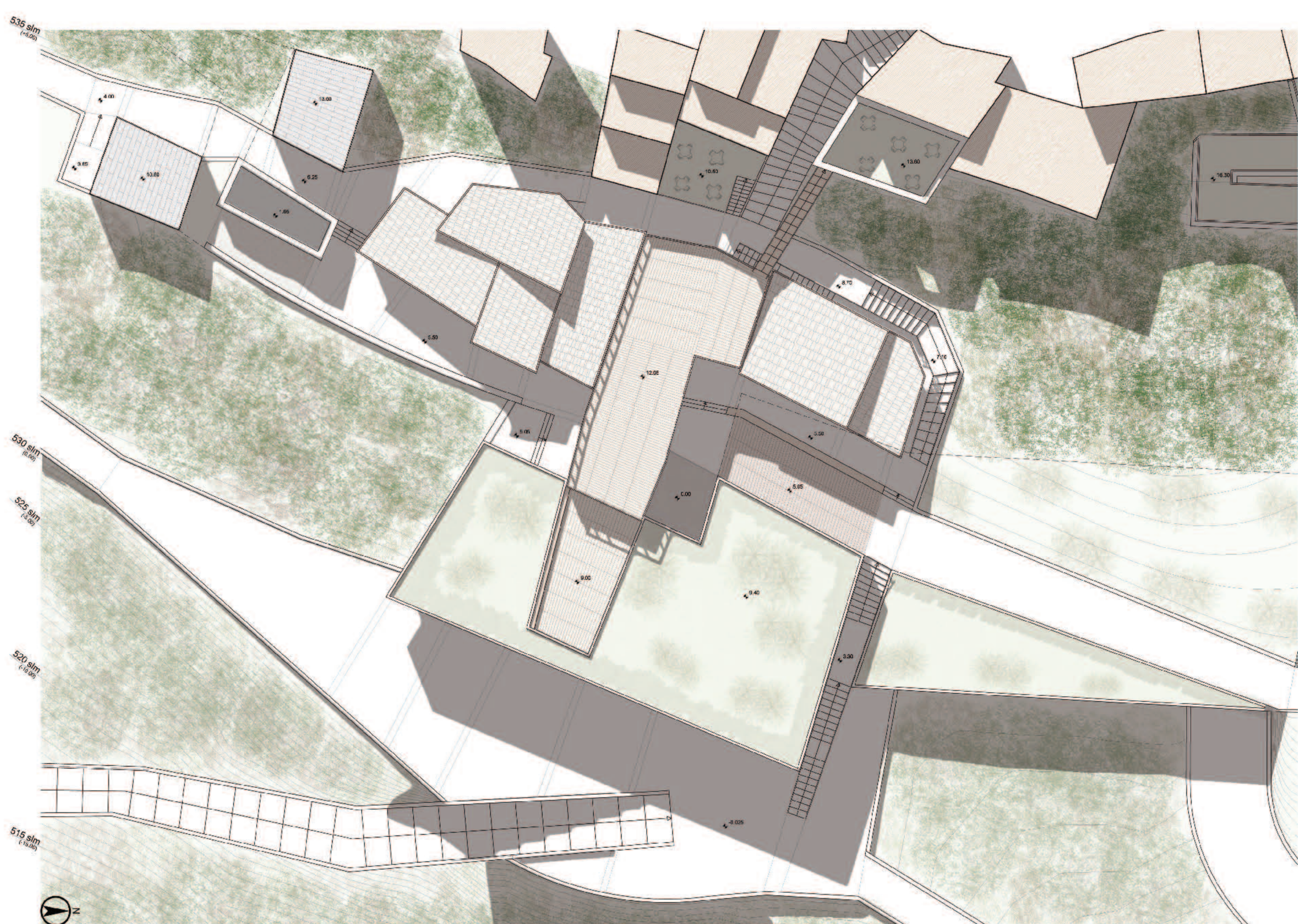
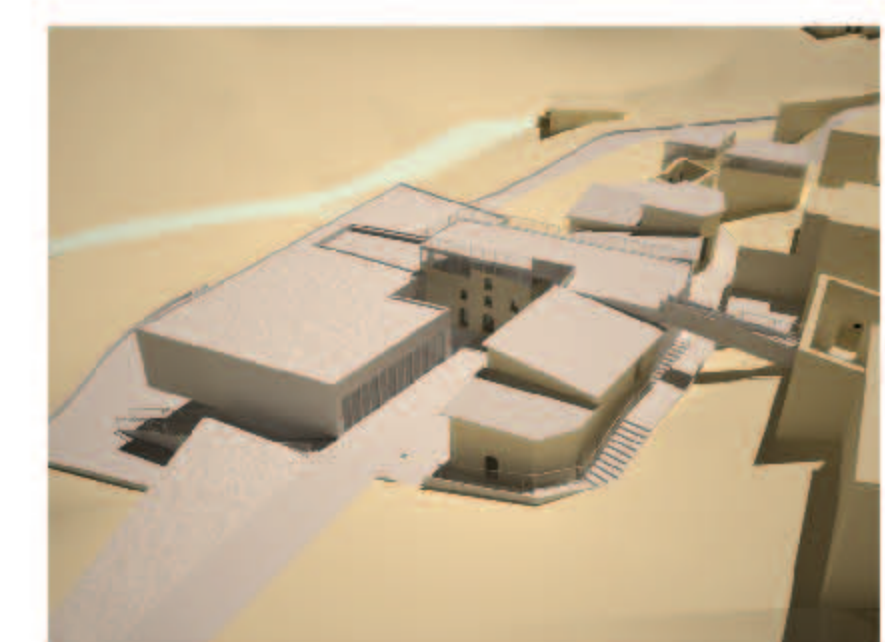
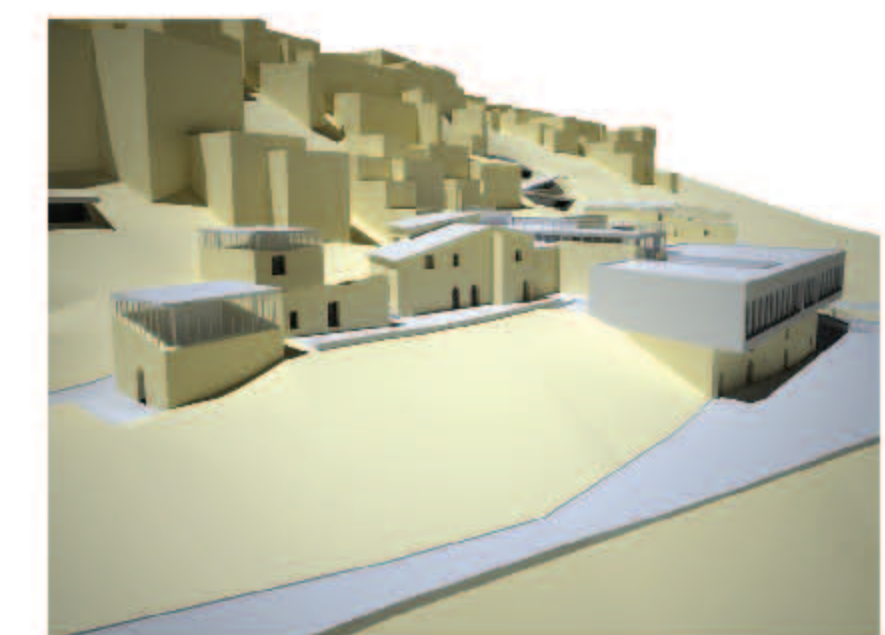
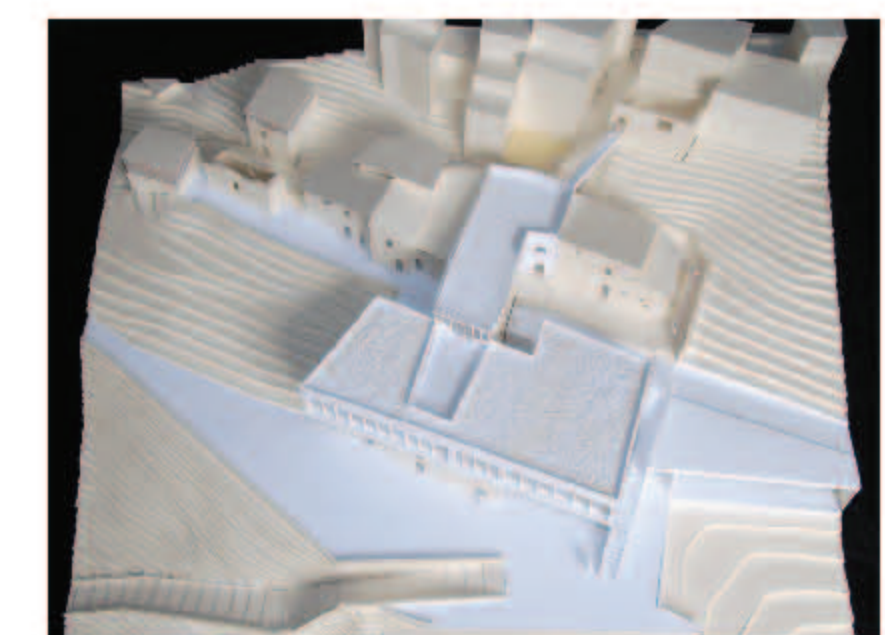
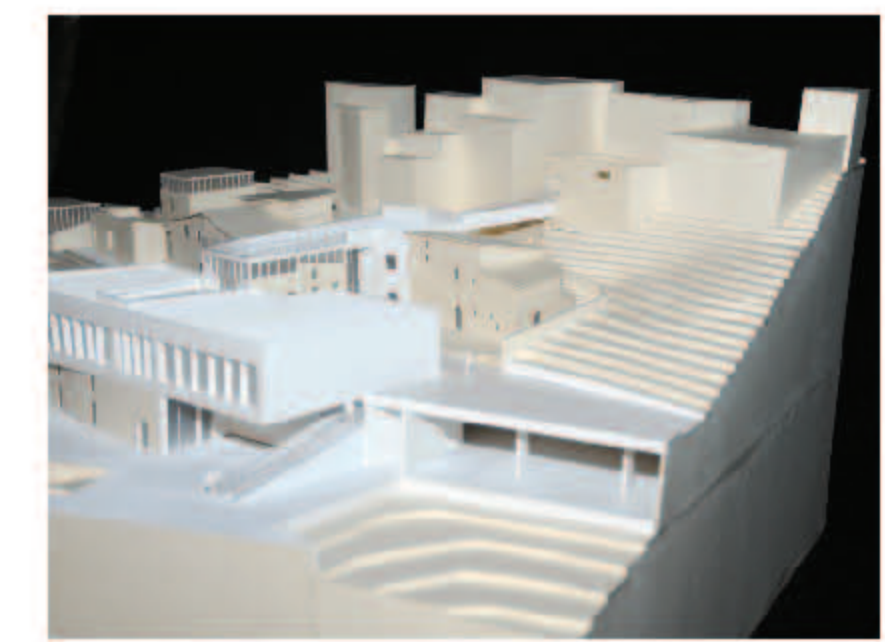


PIANTA LIVELLO 1 Comparto "A"
Scala 1:200

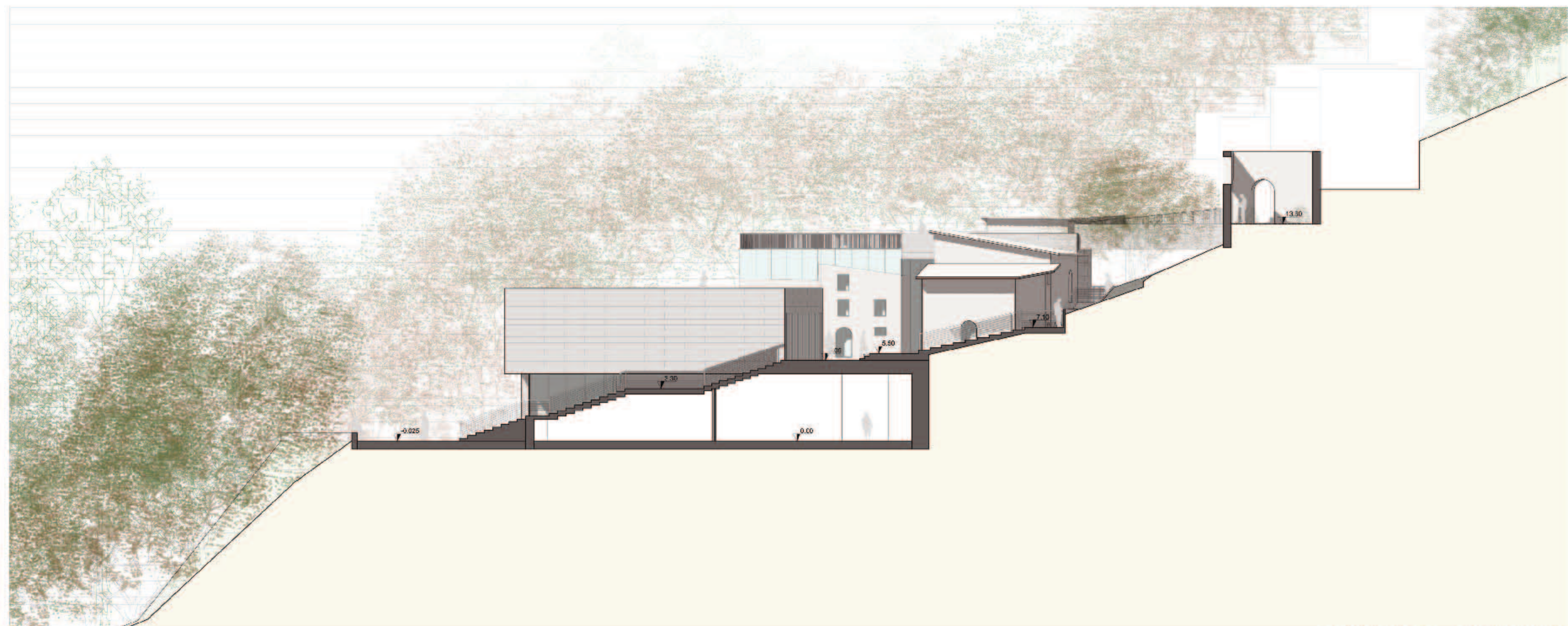


PROSPETTO 2-2 Comparto "A"
Scala 1:200

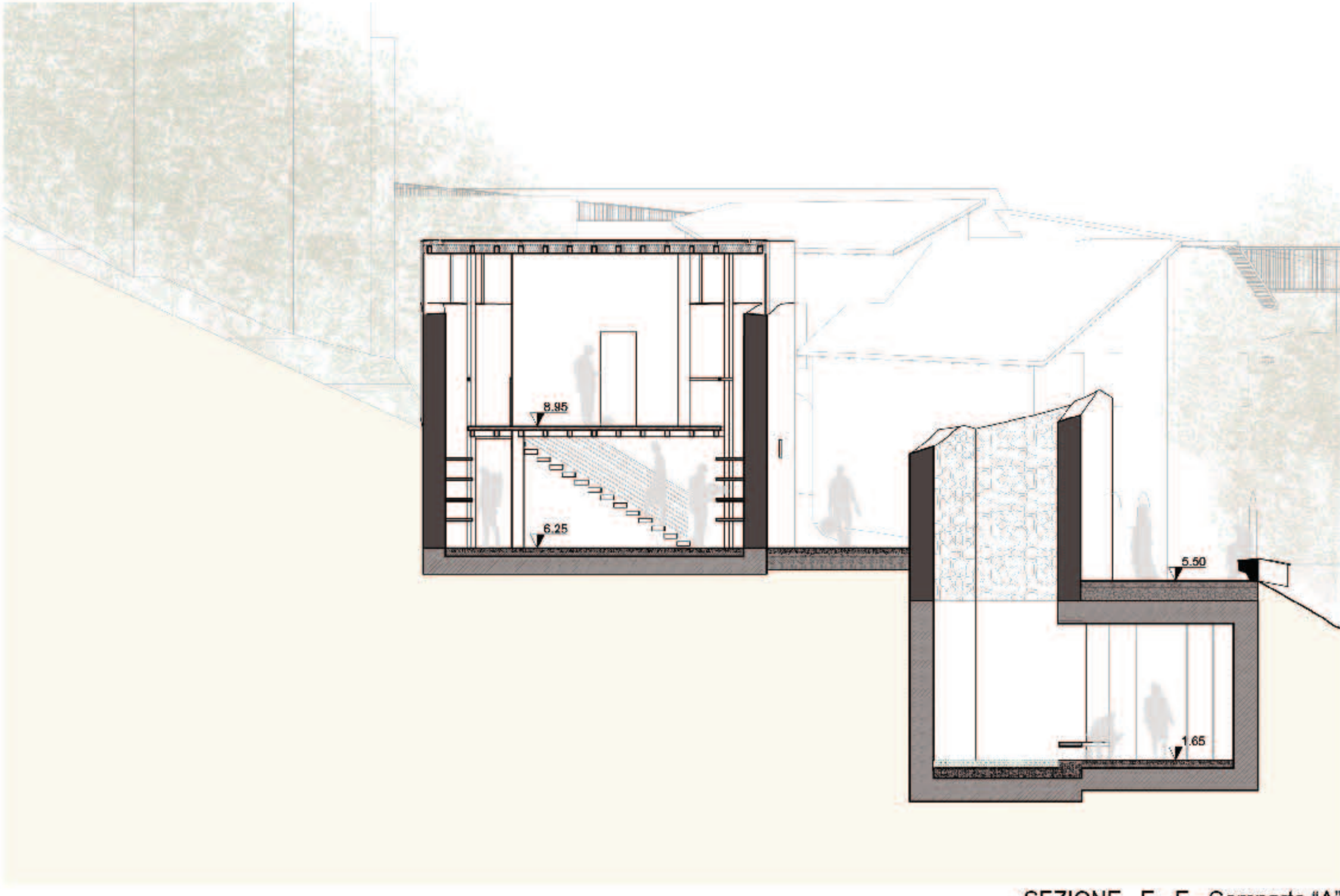
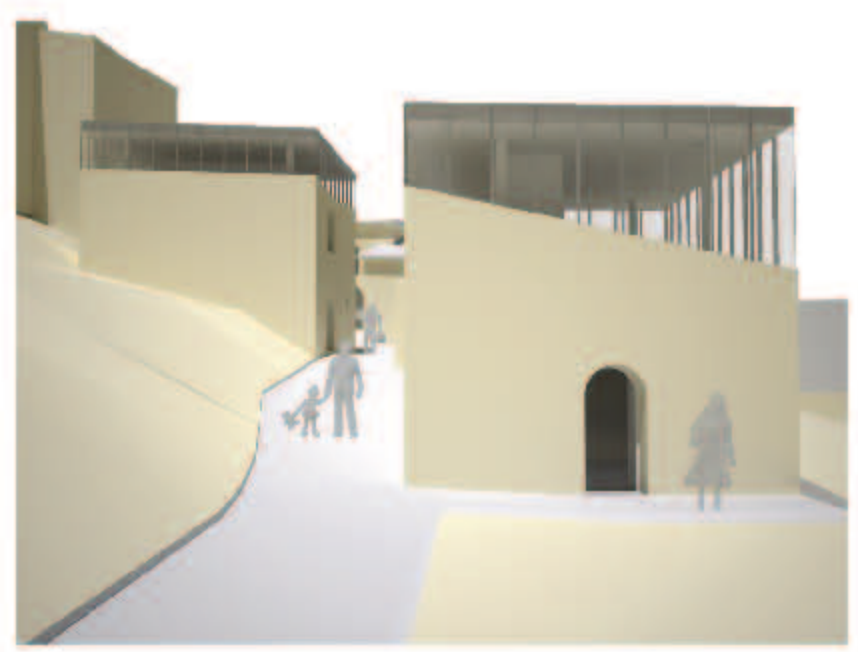
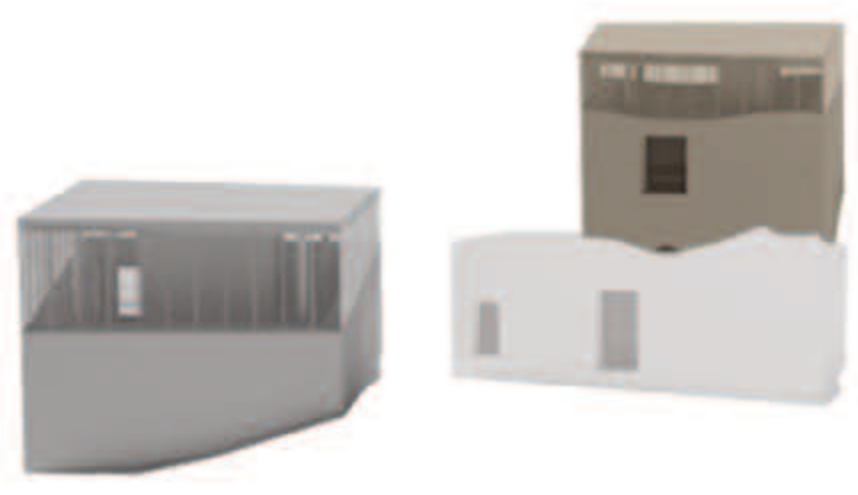
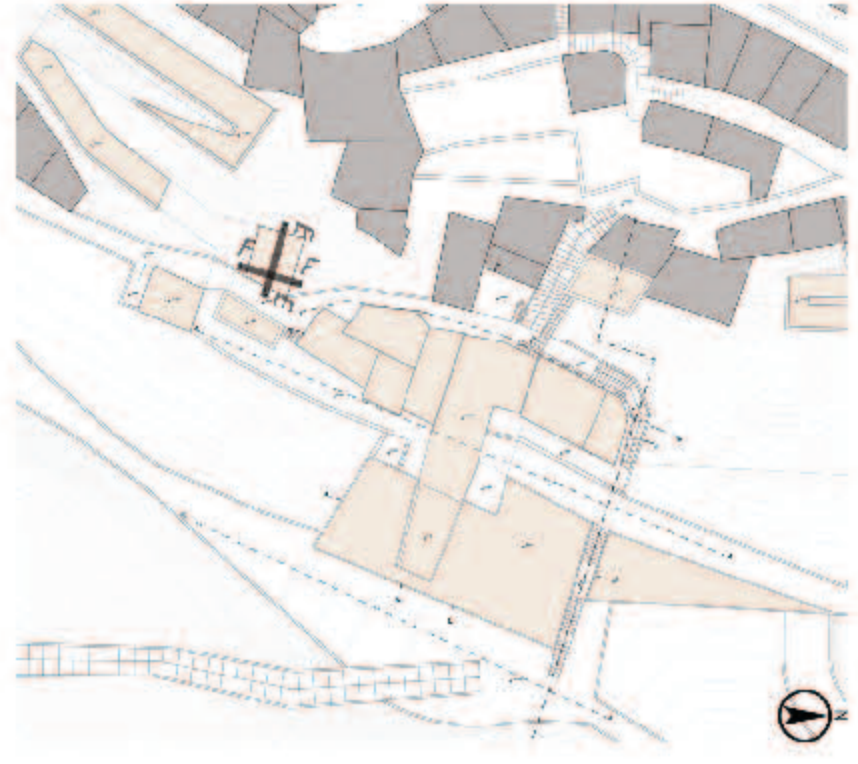




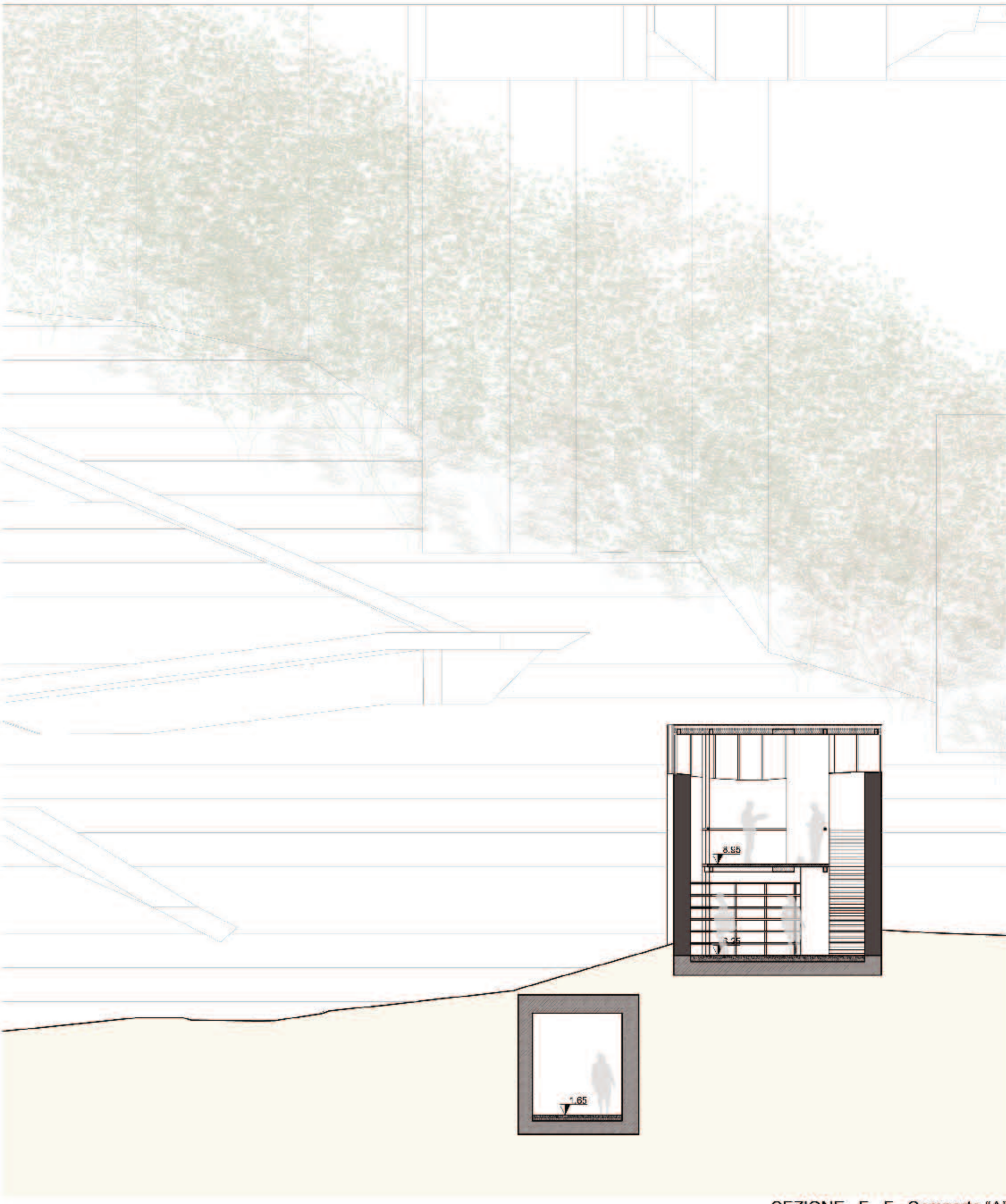
PIANTA COPERTURE Comparto "A"
Scala 1:200



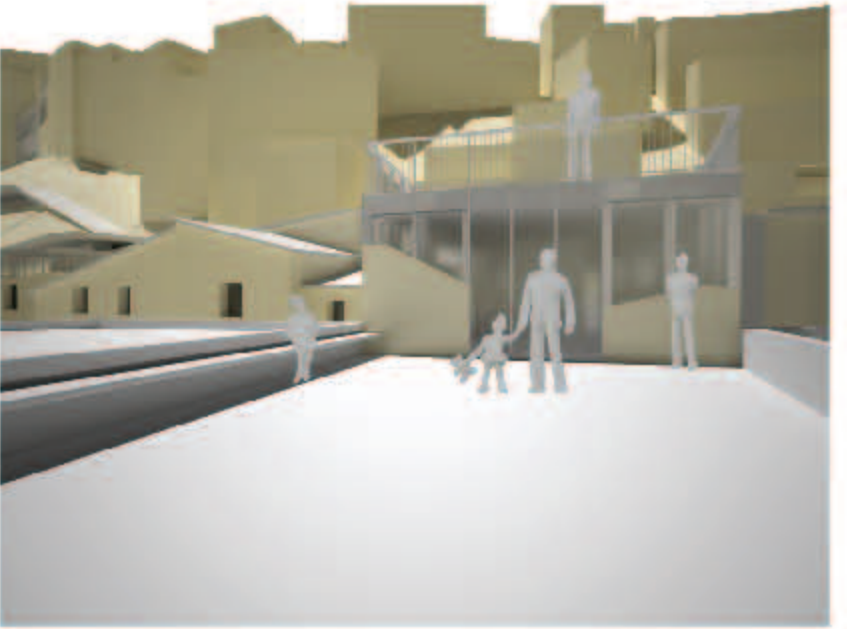
PROSPETTO 4-4 Comparto "A"
Scala 1:200



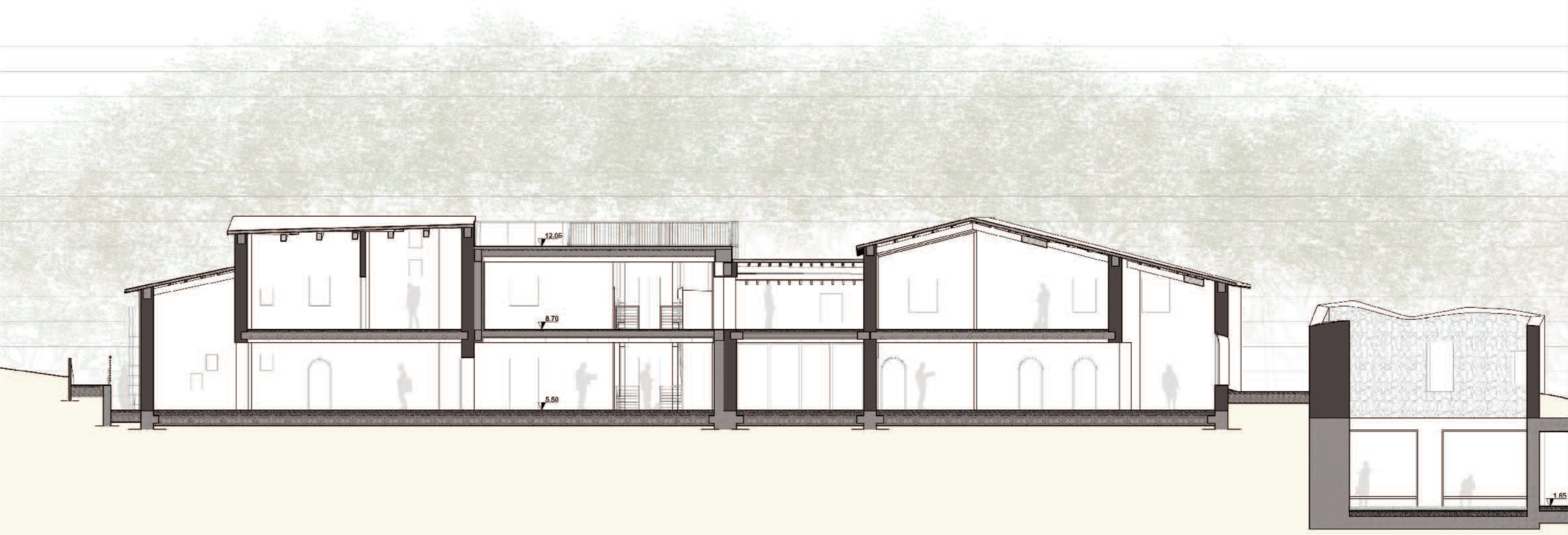
SEZIONE E - E Comparto "A"
Scala 1:100



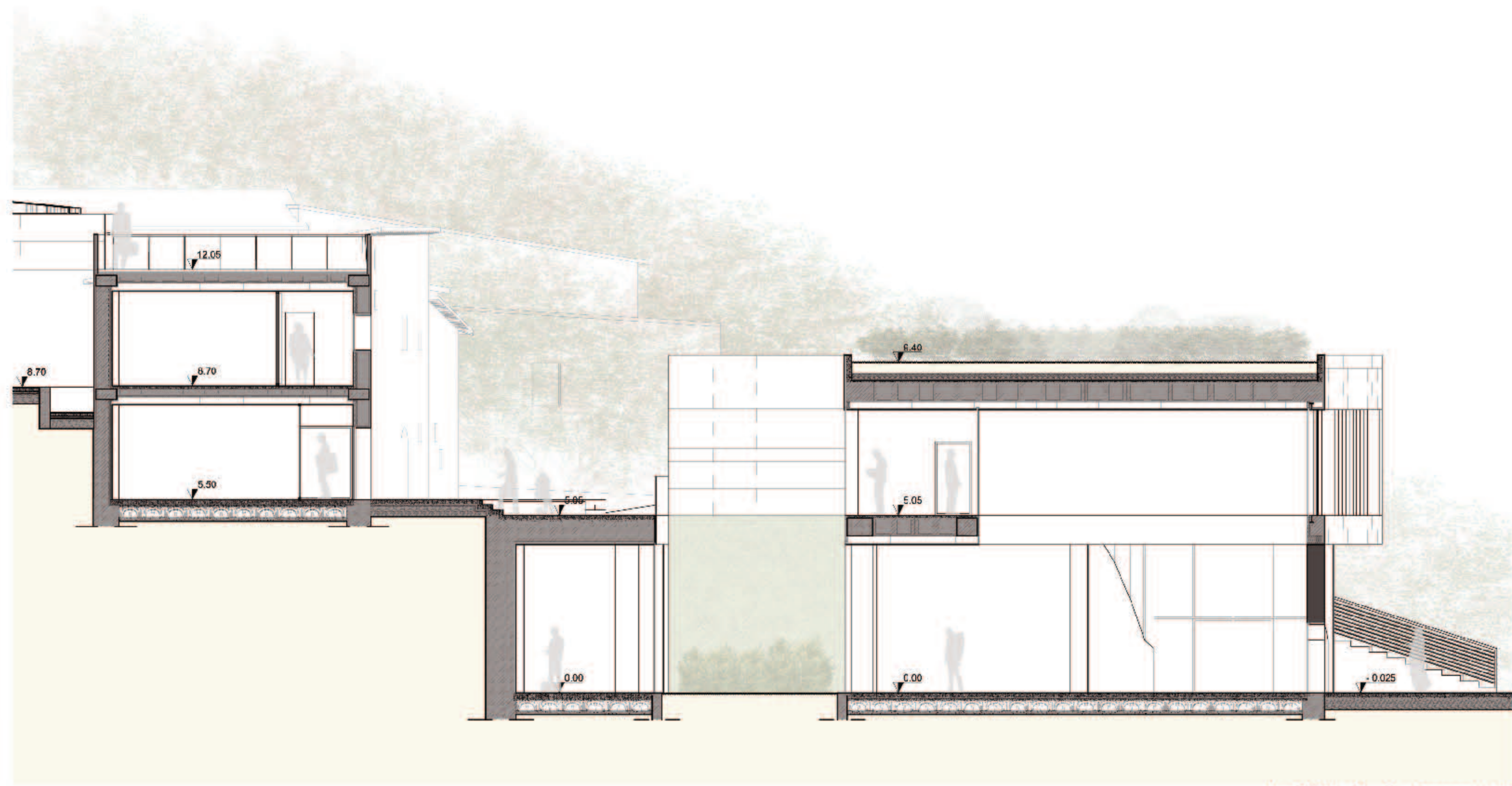
SEZIONE F - F Comparto "A"
Scala 1:100



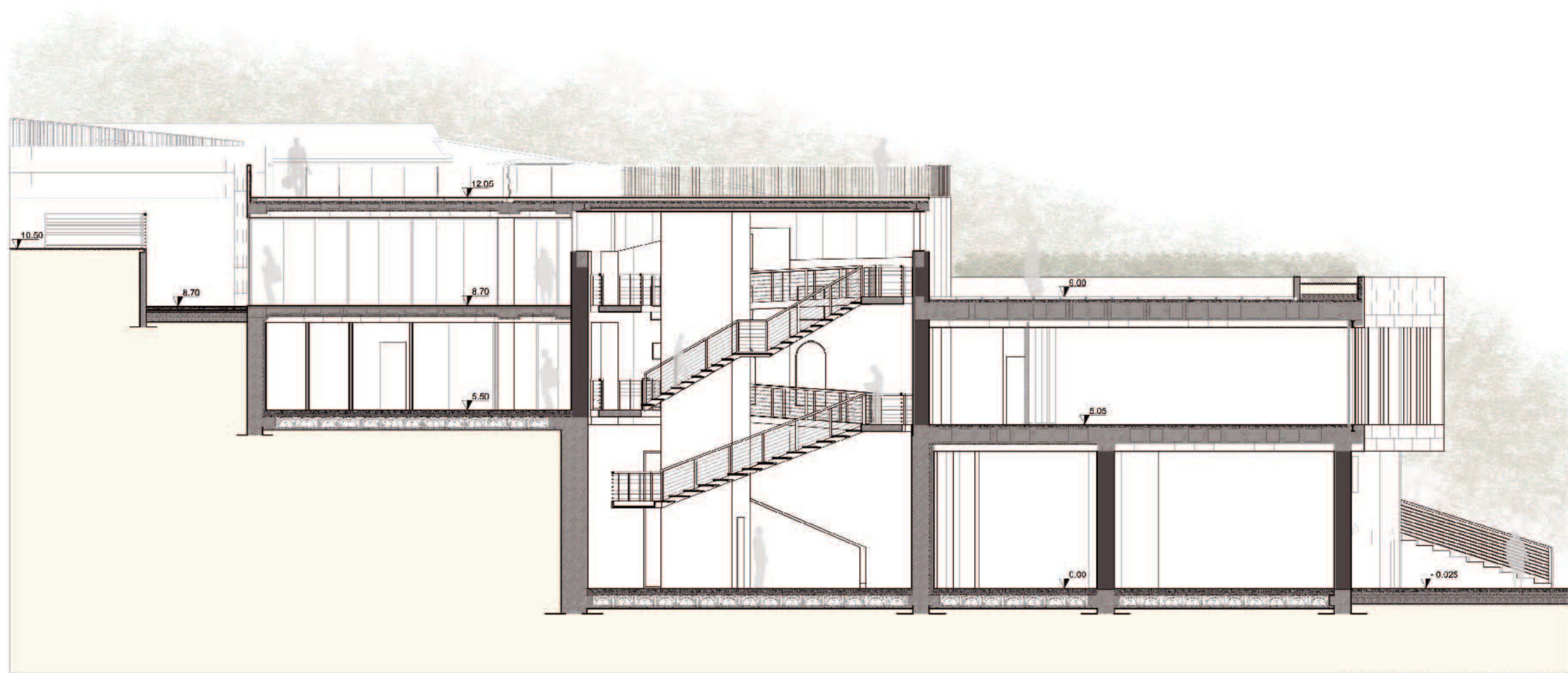
SEZIONE A - A Comparto "A"
Scala 1:100



SEZIONE B - B Comparto "A"
Scala 1:100



SEZIONE C - C Comparto "A"
Scala 1:100



SEZIONE D - D Comparto "A"
Scala 1:100