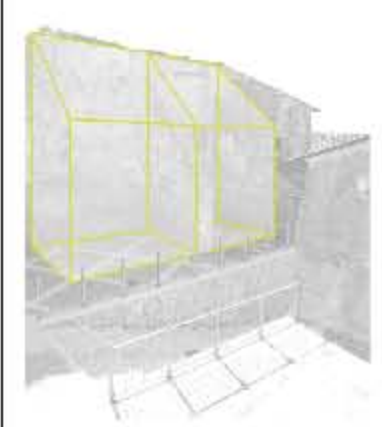


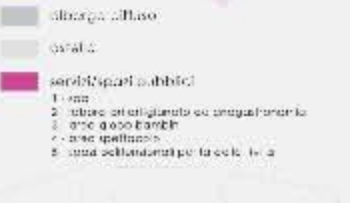
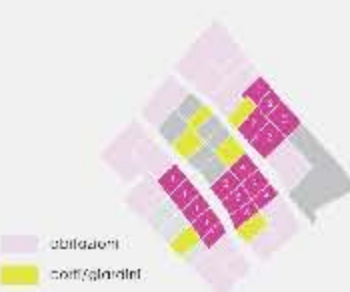
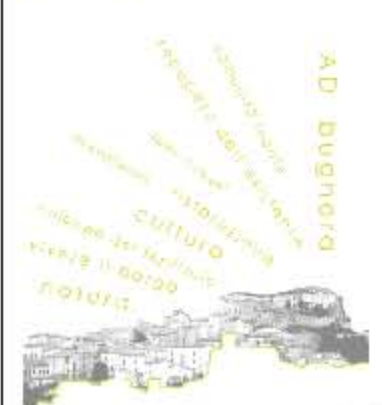
arricchimento



stato attuale



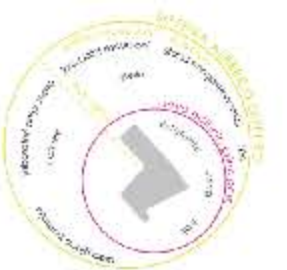
albergo diffuso



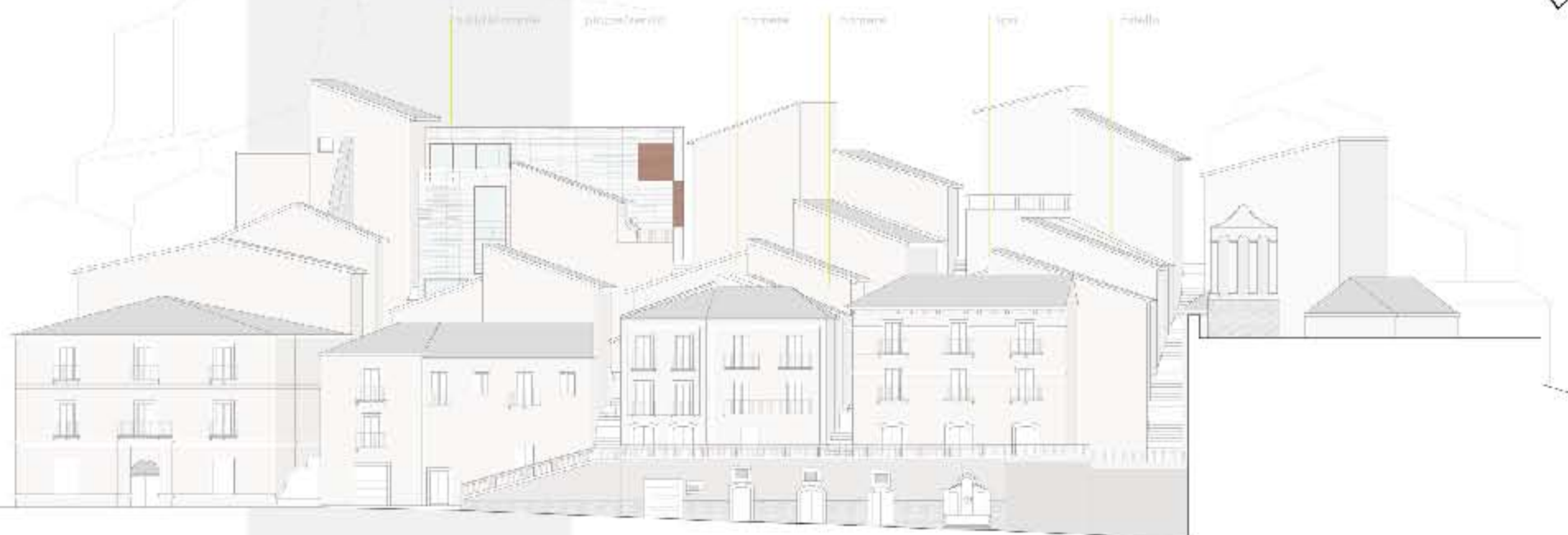
La mancanza di un piano di riqualificazione funzionale del centro storico ha portato alla demolizione di molti edifici degradati a causa del pericolo del loro stato di abbandono, senza aver tenuto conto dei **valori urbani** dove prima sorreggeva un'alta qualità edilizia.

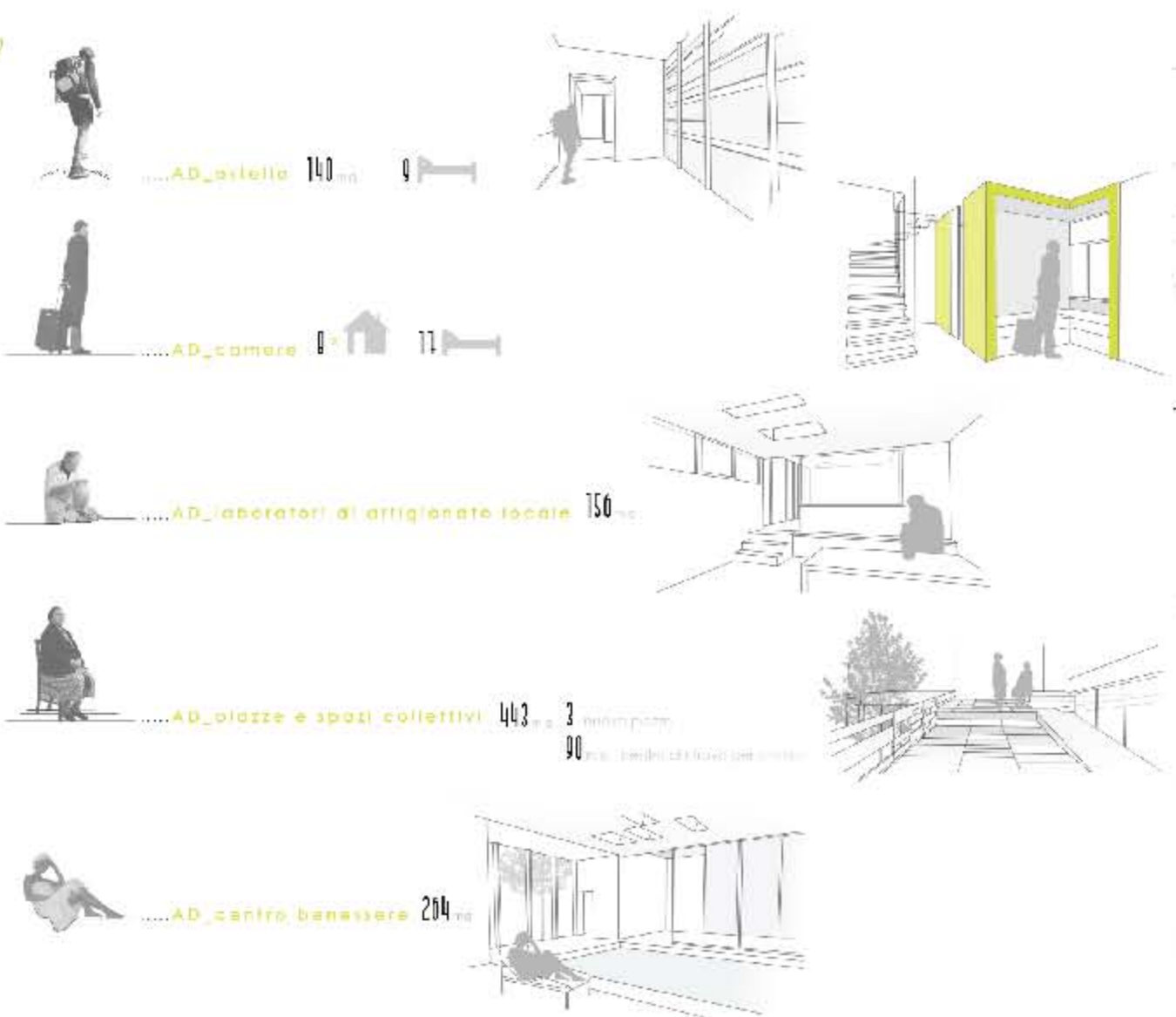
Dopo il sisma che ha colpito l'Abruzzo nel 1915, molti edifici del centro storico, già degradati, sono stati demoliti e ricostruiti con materiali e tecniche di scarsa qualità.

L'AD è un modello di sviluppo del territorio che non crea impatto ambientale poiché si basa sul recupero dell'esistente. In un AD, lungo la marcia sociale, si anima il centro storico stimolando iniziative e coinvolgendo i residenti del borgo proponendo una vivacità e un soggiorno, uno stile di vita. Proprio per questo un AD non può nascere in borghi abbandonati.

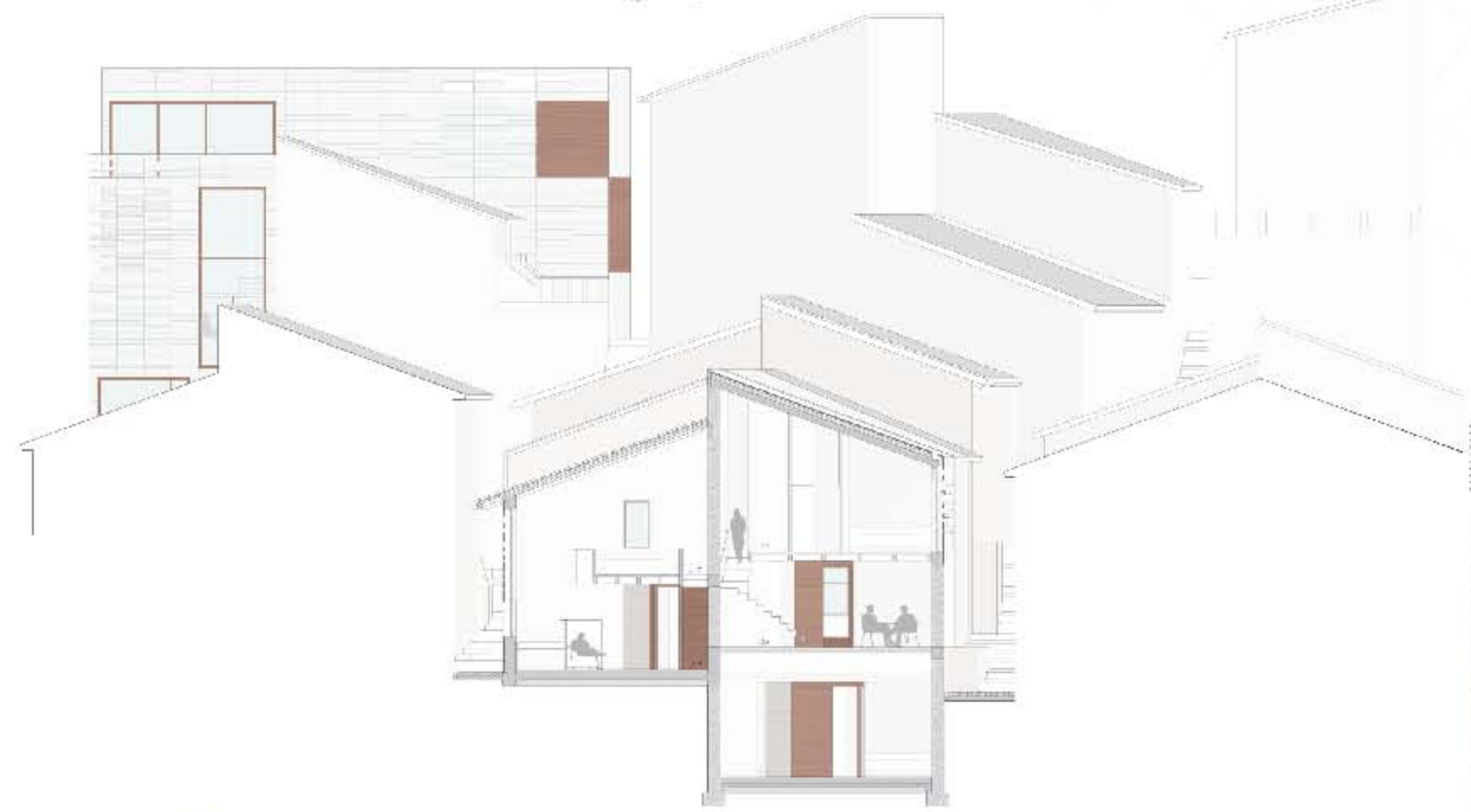


L'AD offre servizi alberghieri di alta qualità, assistenza turistica, spazi comuni per gli ospiti che alloggiano in case o camere che distano non oltre 200 metri dal "cuore" dell'albergo diffuso.





01023  
 laboratorio artigianato locale  
 servizi  
 negozi e servizi di base  
 servizi di quartiere  
 servizi di base  
 servizi di quartiere  
 servizi di base  
 servizi di quartiere  
 servizi di base  
 servizi di quartiere  
 servizi di base







pianta vello 1

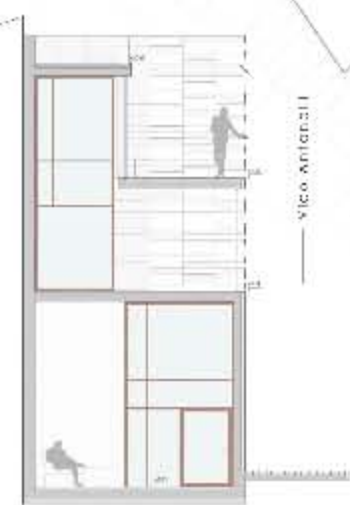


vico de la Cotte

vico Fabbroci

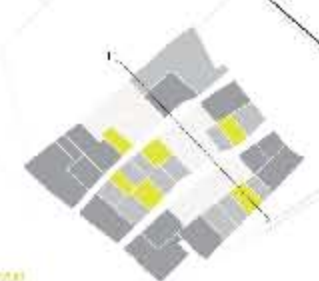
vico de ferre

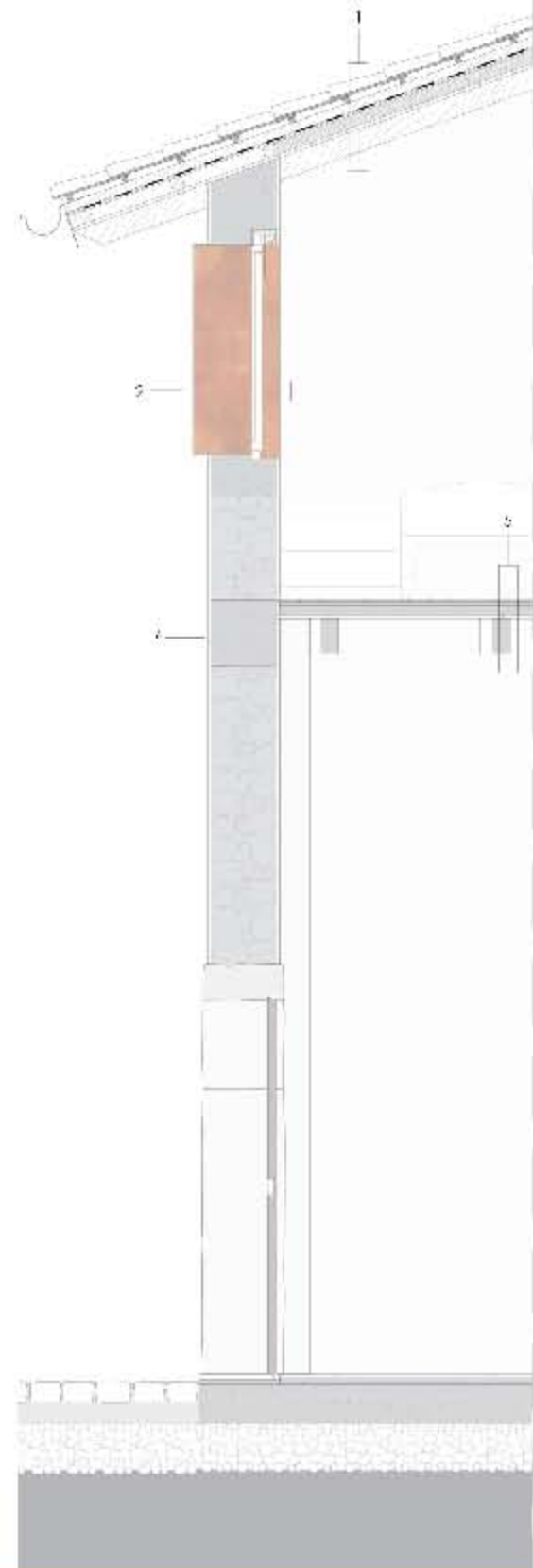
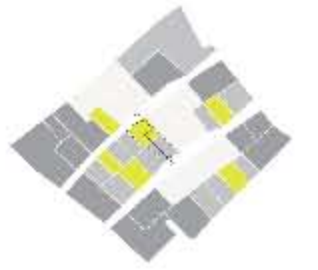
vico Aricciati



sezione 11'

pianta vello 4





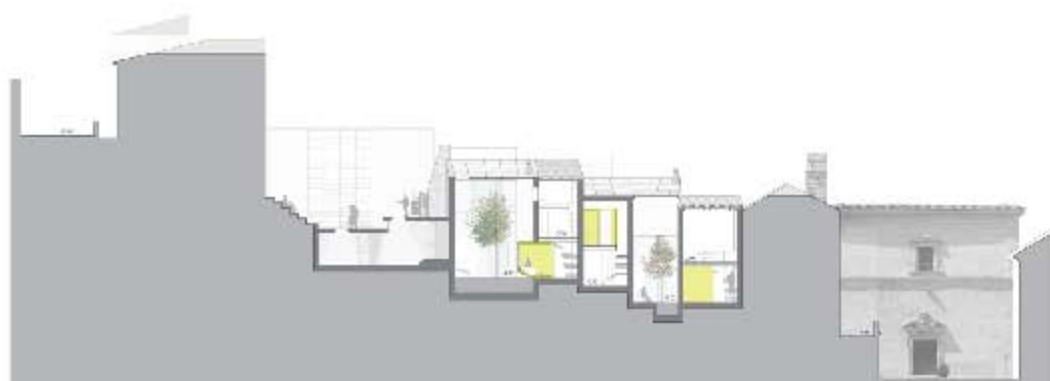
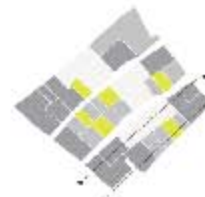
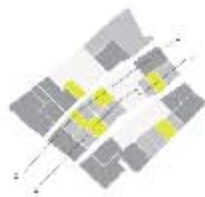
- 1 - Tetto con tabe in legno lamellato da legno, isolato 200 mm frastrada in stoffa isolante, strato di ventilazione in legno di pice, schiuma impermeabile in polipropilene, pannello isolante in lana di roccia sp. 100 mm, cassa in legno sp. 20 mm, battente in legno lamellato di abete 80x120 mm.
- 2 - Finestra con incollato in tinte di acciaio con ten sp. 6 mm, infisso in legno e pannello in pannello 200x60 mm.
- 3 - Rivestimento esterno pannello in legno sp. 20 mm, telaio di supporto in alluminio, struttura in acciaio HEB 50, balconi termici sp. 40 mm.
- 4 - Facciata in latero e pietra bianca della valle sp. 40 mm, struttura di sostegno in acciaio L200x60 mm.
- 5 - Solaio in legno composto da pavimentazione in legno, strato di sovrappiatti in massello sp. 60 mm, scalo in legno, battente in legno lamellato 20x100 mm.
- 6 - Cordolo di ancoraggio del solaio in legno.



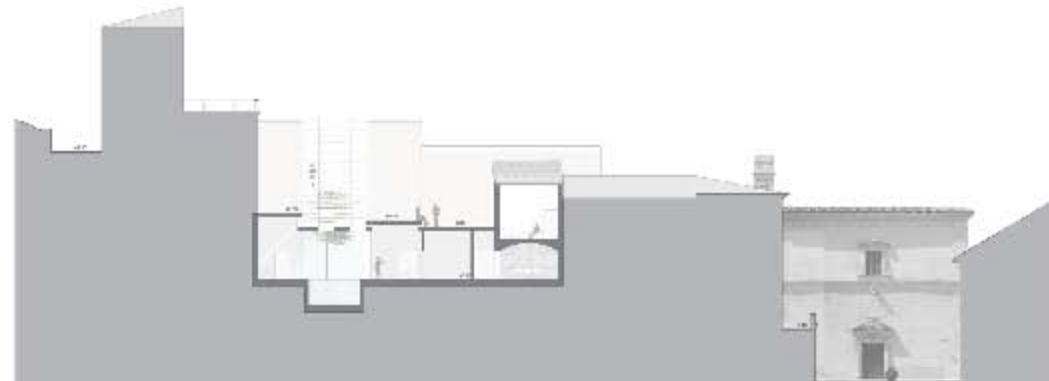
SECTION 0-0' 1/4"



SECTION 0-0' 1/4"



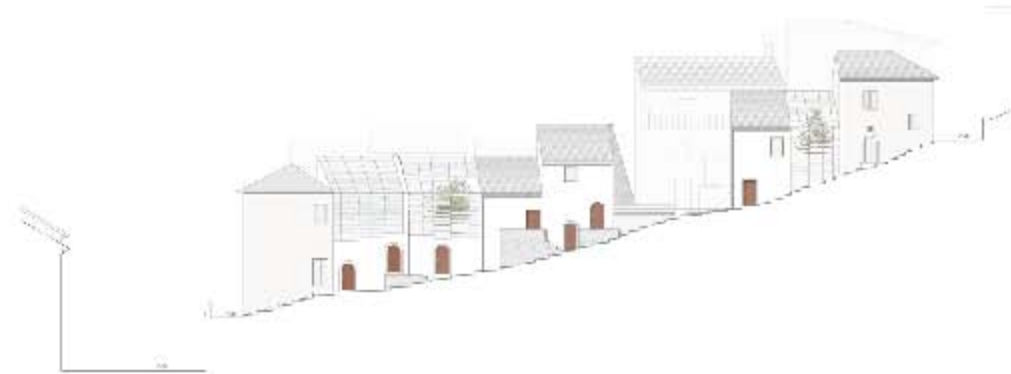
SECTION 0-0' 1/4"



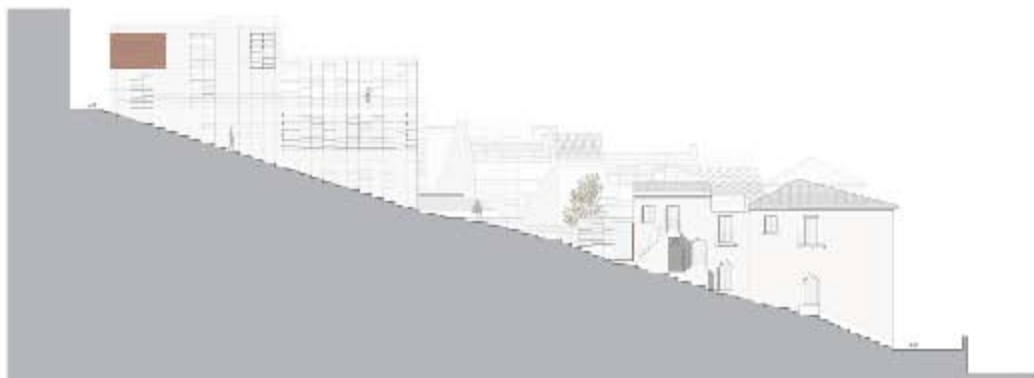
SECTION 0-0' 1/4"



Via della Carta



Via S. Francesco



Via Antico



Via del Ferro



