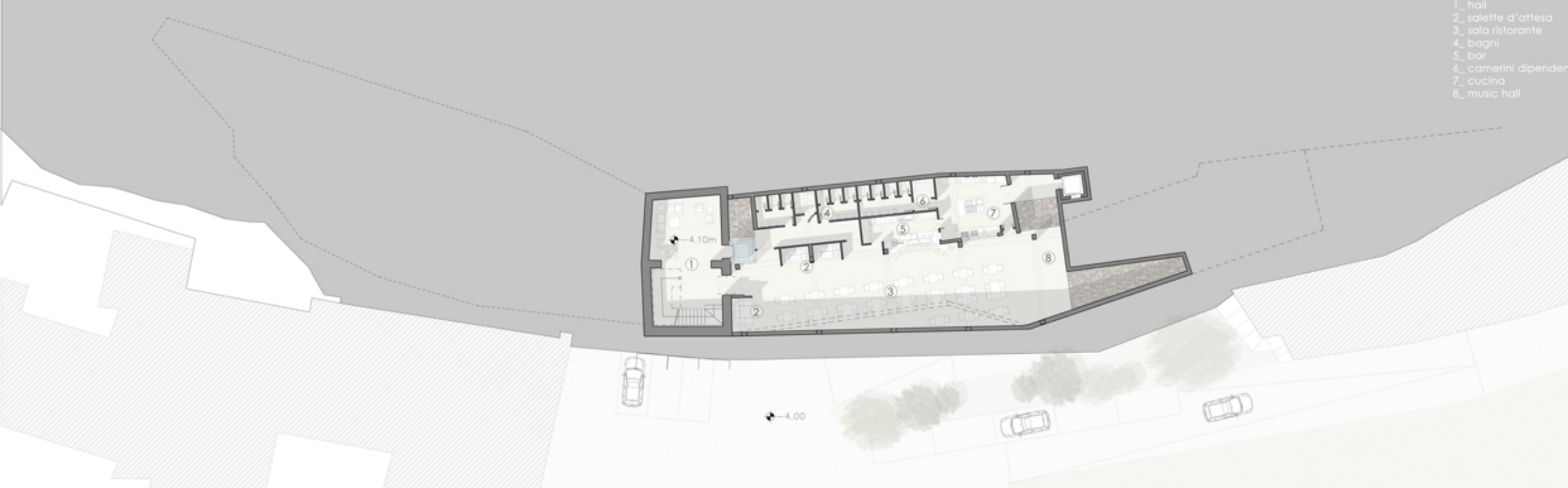


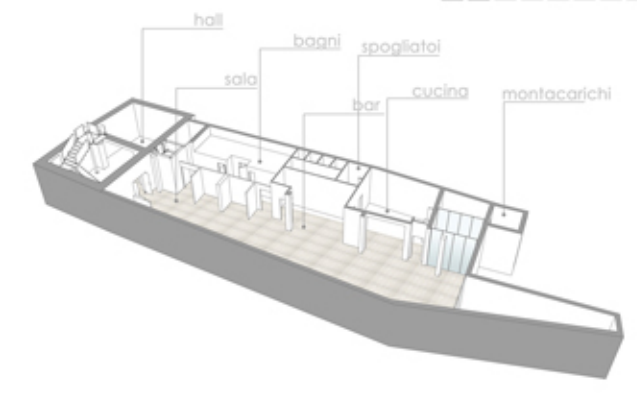
L'edificio a torre come un faro e punto di riferimento  
 vengono create delle nuove bucaure sul prospetto sud.....e sul prospetto nord  
 aggiunti blocchi a sbalzo che creano dei balconcini, un piano interrato adibito a ristorante e vengono alzate due parti dell'edificio, creando un tetto a falda.  
 L'idea è, inoltre, quella di far "salire" il verde sull'edificio per creare una continuità con i 2 giardini, dando un senso di tranquillità per il centro benessere.



pianta quota -2.00m scala 1:200

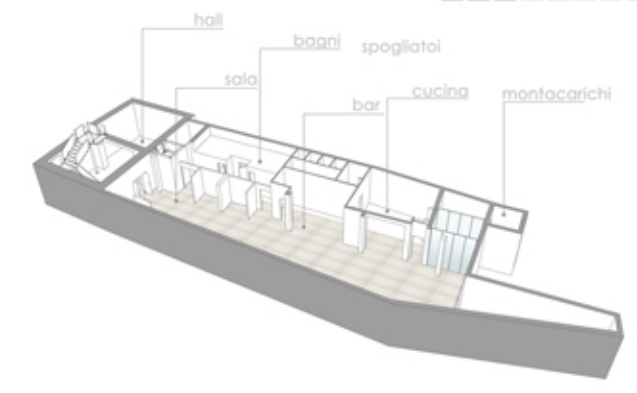
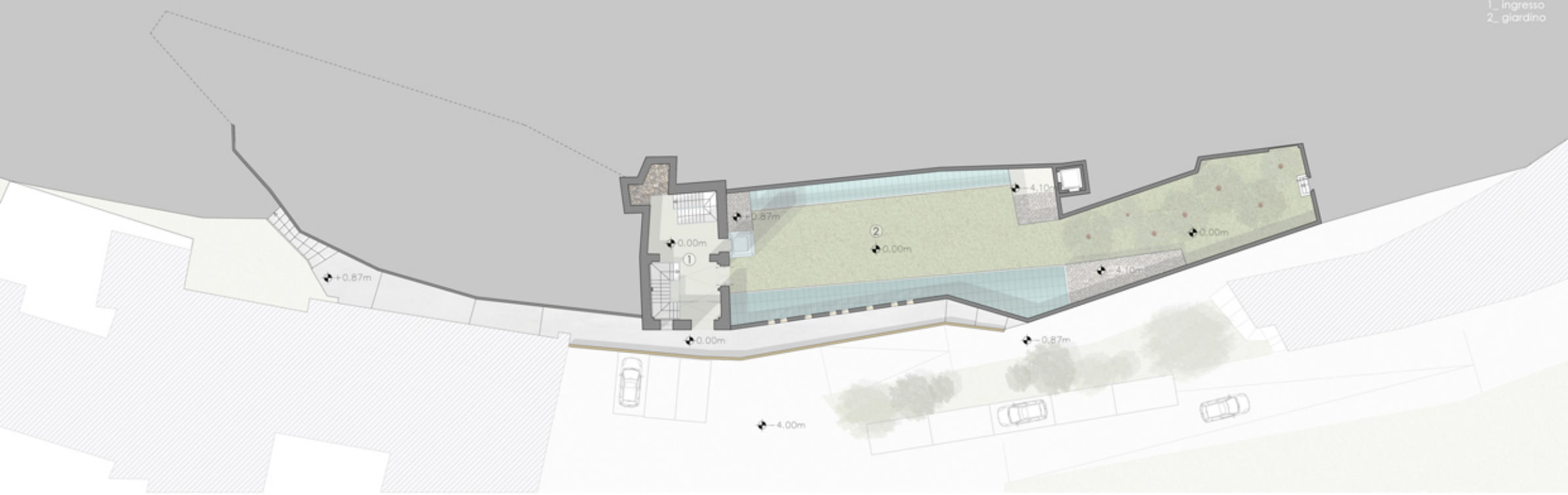


- 1\_ hall
- 2\_ salette d'attesa
- 3\_ sala ristorante
- 4\_ bagni
- 5\_ bar
- 6\_ camerini dipendenti
- 7\_ cucina
- 8\_ music hall



sezione AA scala 1:200

pianta quota +2.00m scala 1:200



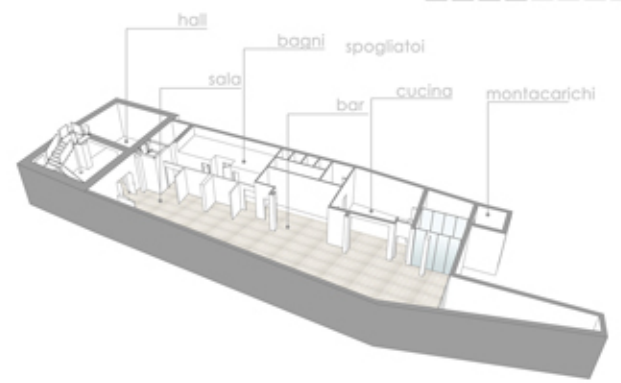
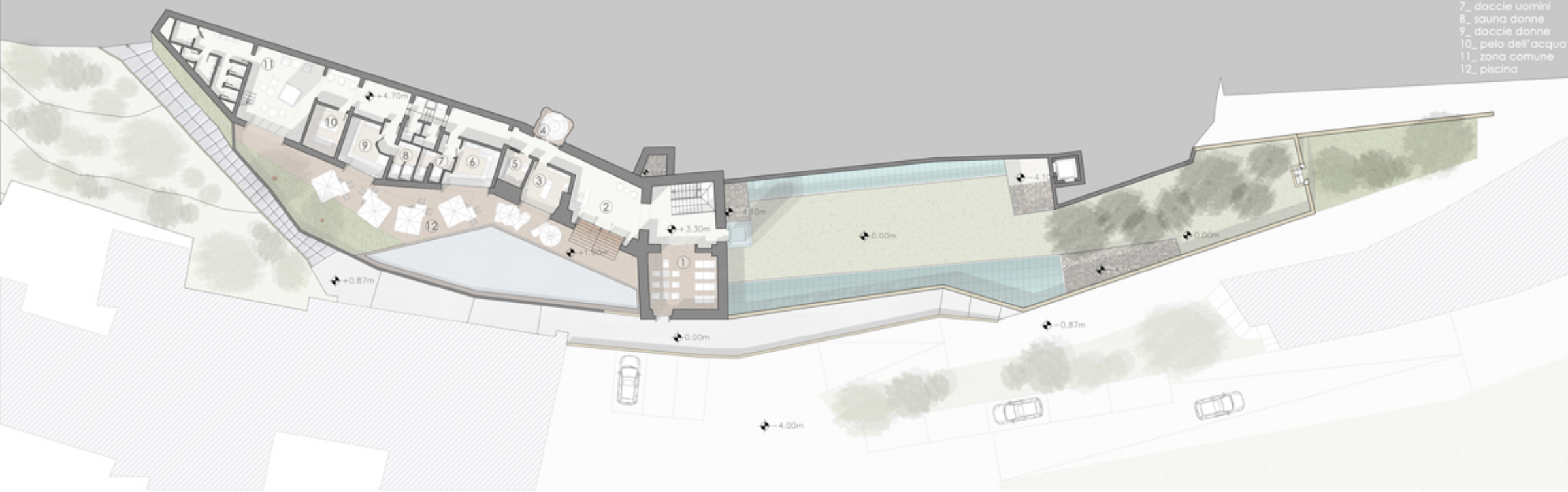
1\_ ingresso  
2\_ giardino



prospetto sud scala 1:200

0,00  
 pianta quota +5.00m scala 1:200

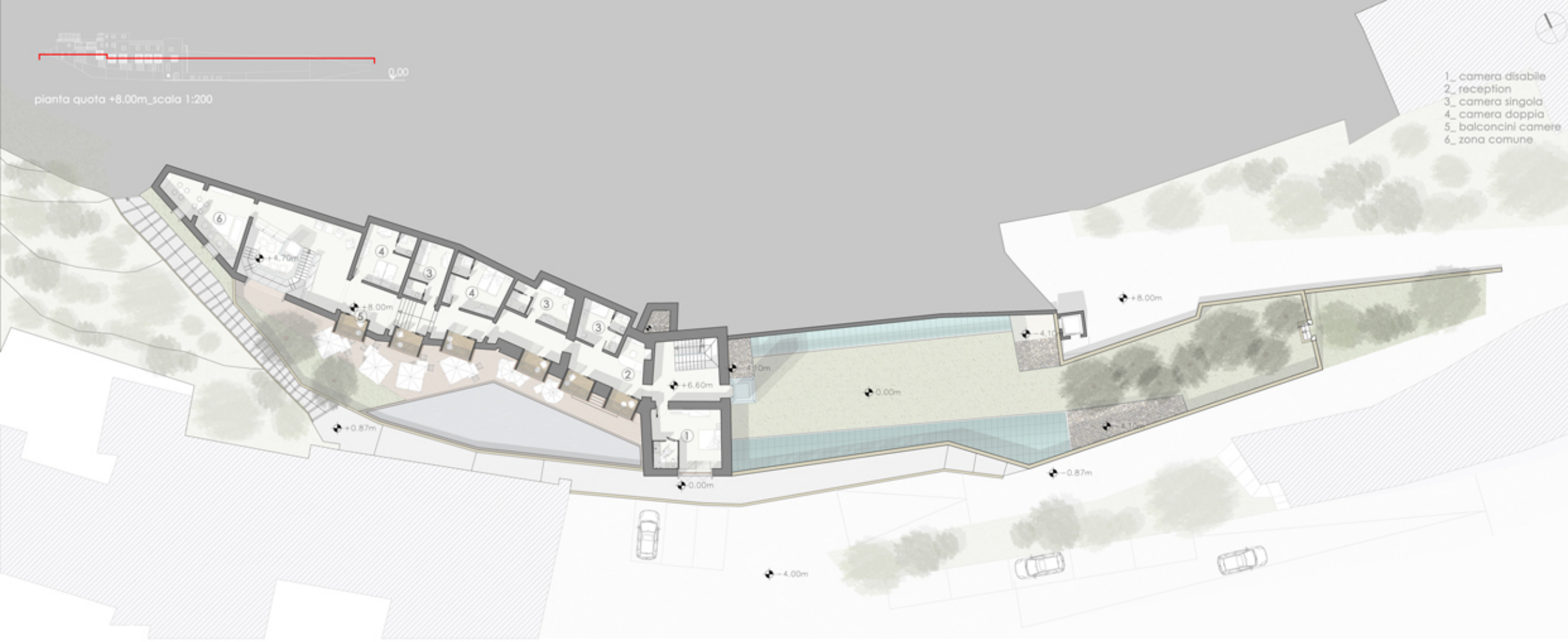
- 1\_ fisioterapia
- 2\_ reception
- 3\_ sala massaggi
- 4\_ idromassaggio
- 5\_ solarium
- 6\_ sauna uomini
- 7\_ docce uomini
- 8\_ sauna donne
- 9\_ docce donne
- 10\_ pelo dell'acqua
- 11\_ zona comune
- 12\_ piscina



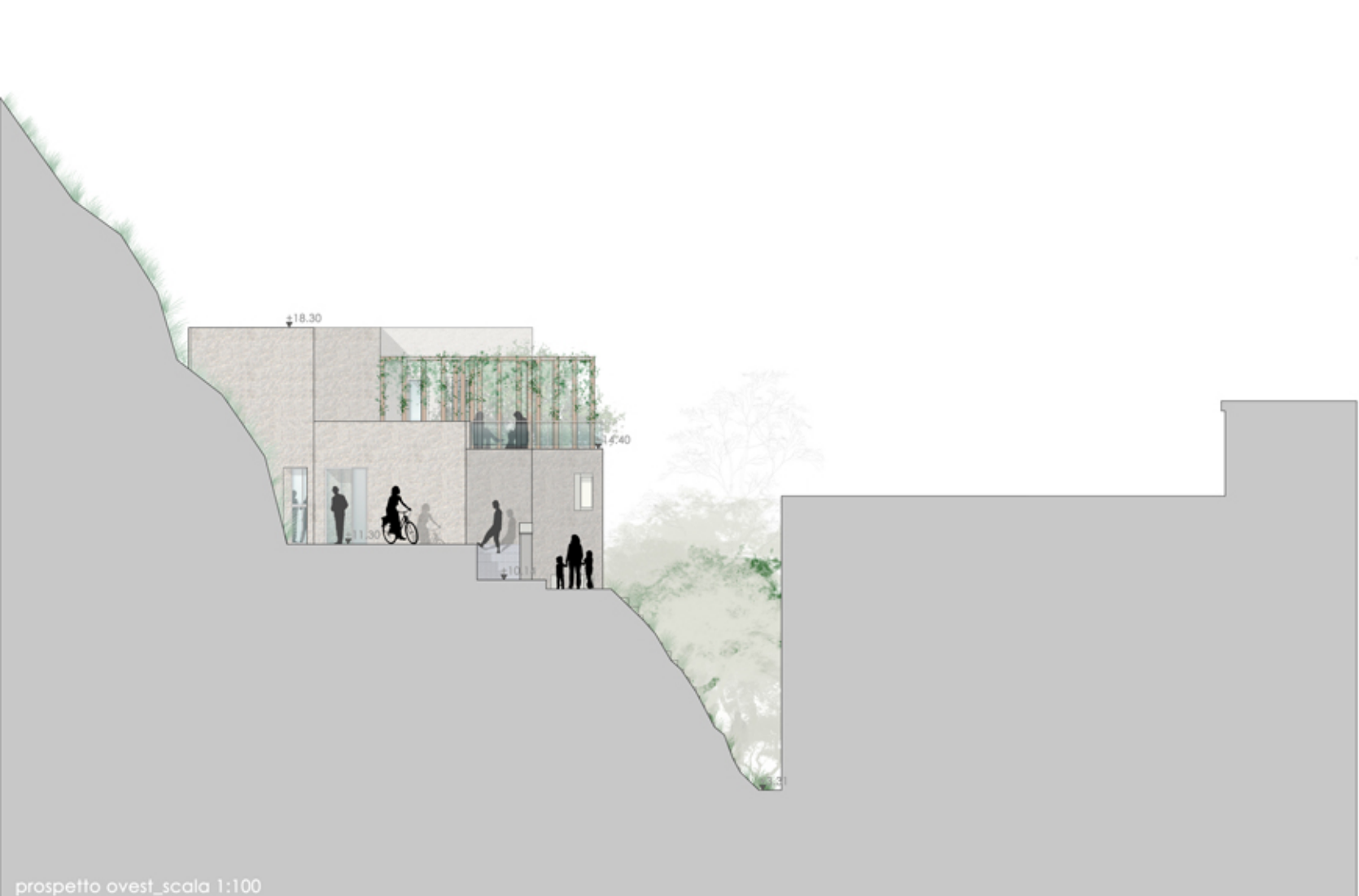
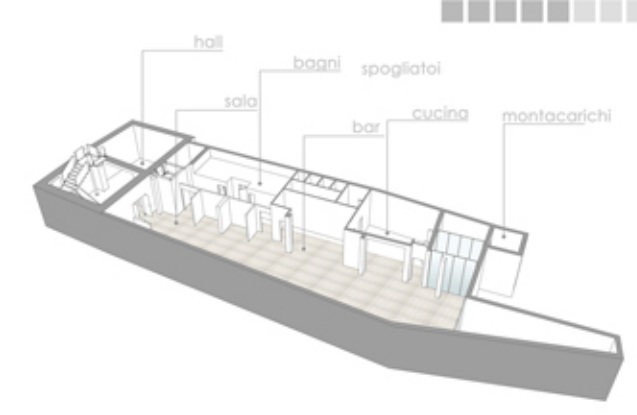
sezione BB scala 1:100

sezione CC scala 1:100

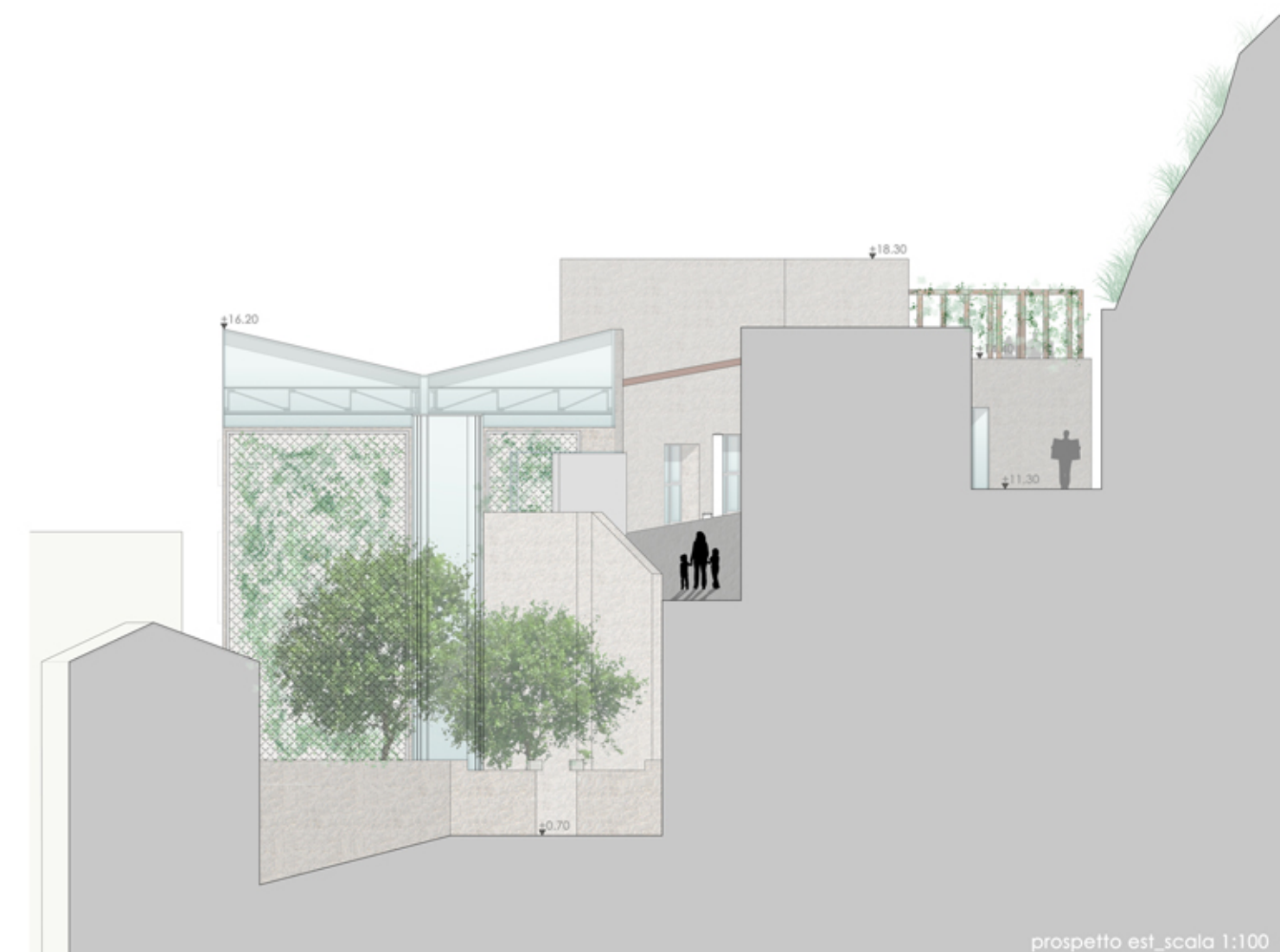
pianta quota +8.00m\_scala 1:200



- 1. camera disabile
- 2. reception
- 3. camera singola
- 4. camera doppia
- 5. balconcini camere
- 6. zona comune



prospetto ovest\_scala 1:100



prospetto est\_scala 1:100

