



- 1 Parco Nazionale del Gran Sasso e Monti della Laga
- 2 Parco Nazionale Regionale Silente - Velino
- 3 Parco Nazionale della Maiella
- 4 Parco Nazionale d'Abruzzo
- 5 Autostrada A25

ABC...3 tag sul paesaggio lungo la strada dei parchi

3 punti lungo una direttrice che attraversa il cuore verde del Centro Italia.
 Arrivando da Ovest si incontra in primo luogo Cocullo che con la sua uscita autostradale genera lo spunto per dare il via ad un progetto di riqualificazione paesaggistica e funzionale dell'area e dei suoi centri storici.

il macrotema: Anversa degli Abruzzi/Bugnara/Cocullo

ANVERSA DEGLI ABRUZZI

Ad oggi si presenta come il borgo più attrezzato fra i tre; quello più frequentato e dunque meno abbandonato anche dal punto di vista paesaggistico. Il progetto potrebbe riguardare per lo più l'ambito periferico che si espande a Sud del paese e che potrebbe diventare un interessante polo culturale.

BUGNARA

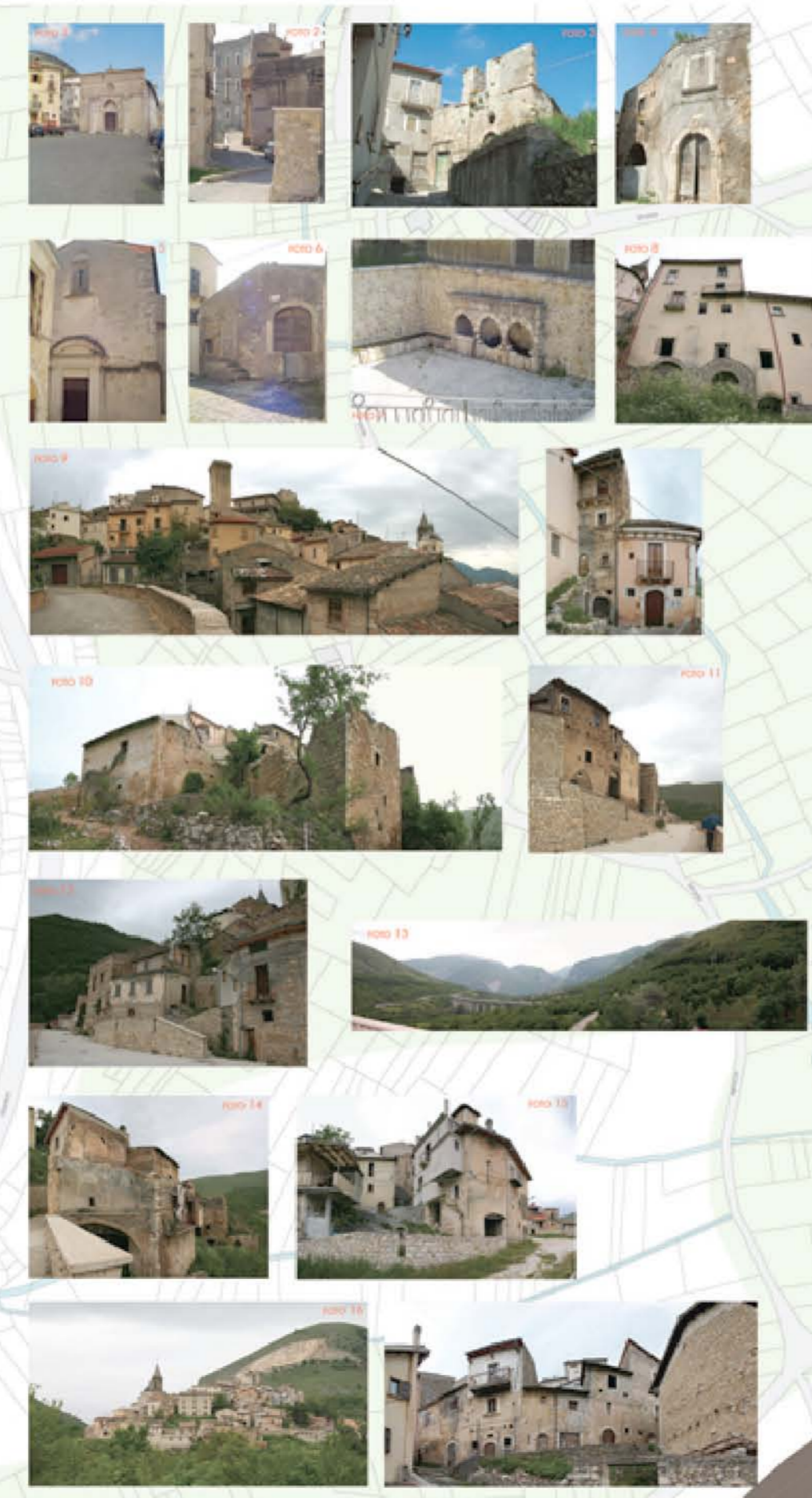
caratteristica per la disposizione delle sue case a ridosso di una rupe coronata da un'ampia rocca medievale. una zona ricettiva con funzioni alberghiere è prevista nell'area Sud-Ovest e introduce al cuore del paese, dove si potranno incontrare episodi diffusi di ristorazione e svago.

COCULLO

noto per la caratteristica "festa dei serpani" che attrae turisti da tutta Italia il paese resta abbandonato a se' stesso nel resto dell'anno. l'idea di progetto sta nel rivalutare Cocullo come sosta autostradale che permetterebbe ai viaggiatori di fare un excusus nell'entroterra e ricevere spunti su possibili mete da approfondire.



- 1 antiche fonti
- 2 Chiesa Madonna delle Grazie
- 3 Chiesa San Domenico
- 4 rudere Chiesa San Nicola
- 5 edifici religiosi
- 6 edifici disabilitati
- 7 ruderi
- 8 edificio di rilevanza architettonica
- 9 strade inaccessibili in seguito al sisma del 2009
- 10 parcheggi
- 11 strutture attrezzate
- 12 area campeggio
- 13 zona A residenziale
- 14 zona B di completamento
- 15 zona C di ristrutturazione
- 16 aree agricole
- 17 area interessata dal "Programma d'interventi per la Riqualificazione del Centro Storico" attuato nel 2003



PRIMA DEL 2004



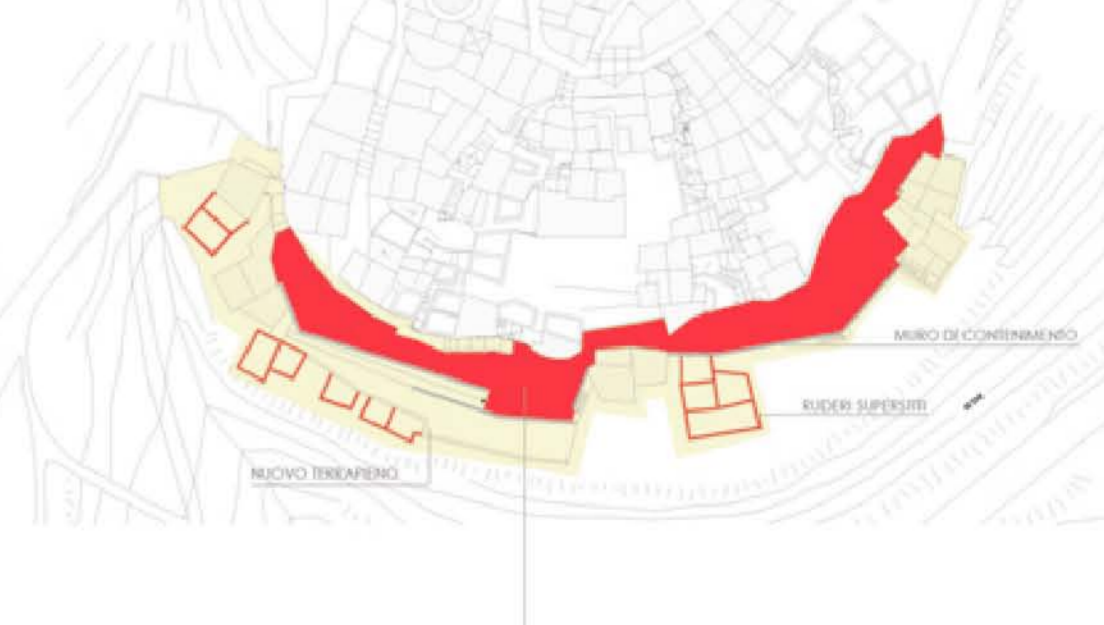
Via Margarone prende il nome dal Greco "màrgaron" che significa perla, margherita. Sinonimo dunque di floridezza probabilmente esso era costituito da ville signorili già totalmente abbandonate prima del terremoto del 1984.



DOPO IL 2004

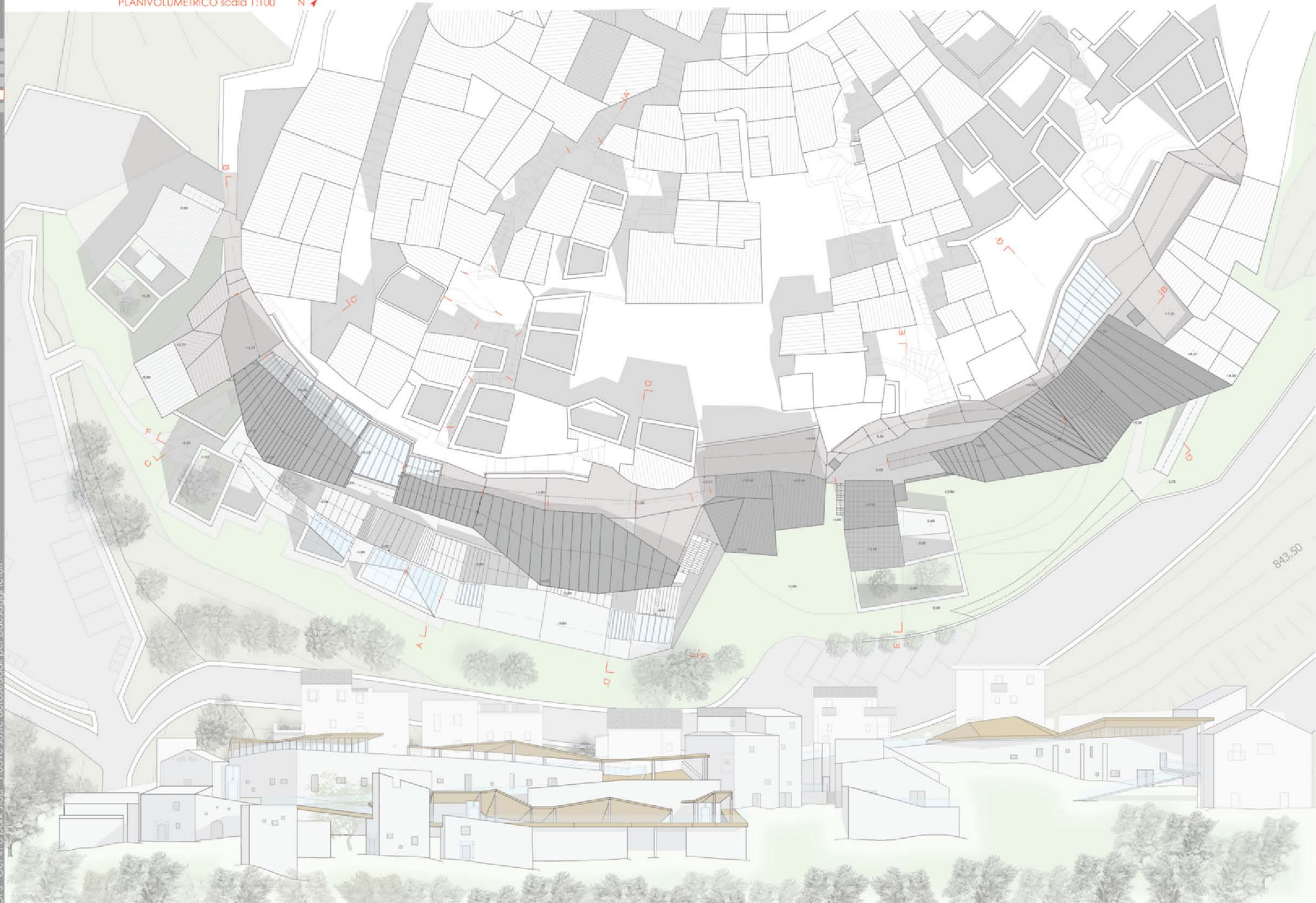


Il "Programma d'interventi per la Riqualificazione del Centro Storico" attuato nel 2003 dal Comune di Cocullo che prevede una serie di Opere di Urbanizzazione e consolidamento dell'abitato ha inciso profondamente sullo stato attuale dell'area intervenendo con la realizzazione di una nuova pavimentazione che ha comportato la quasi totale demolizione delle antiche tracce.



...C come Cocullo

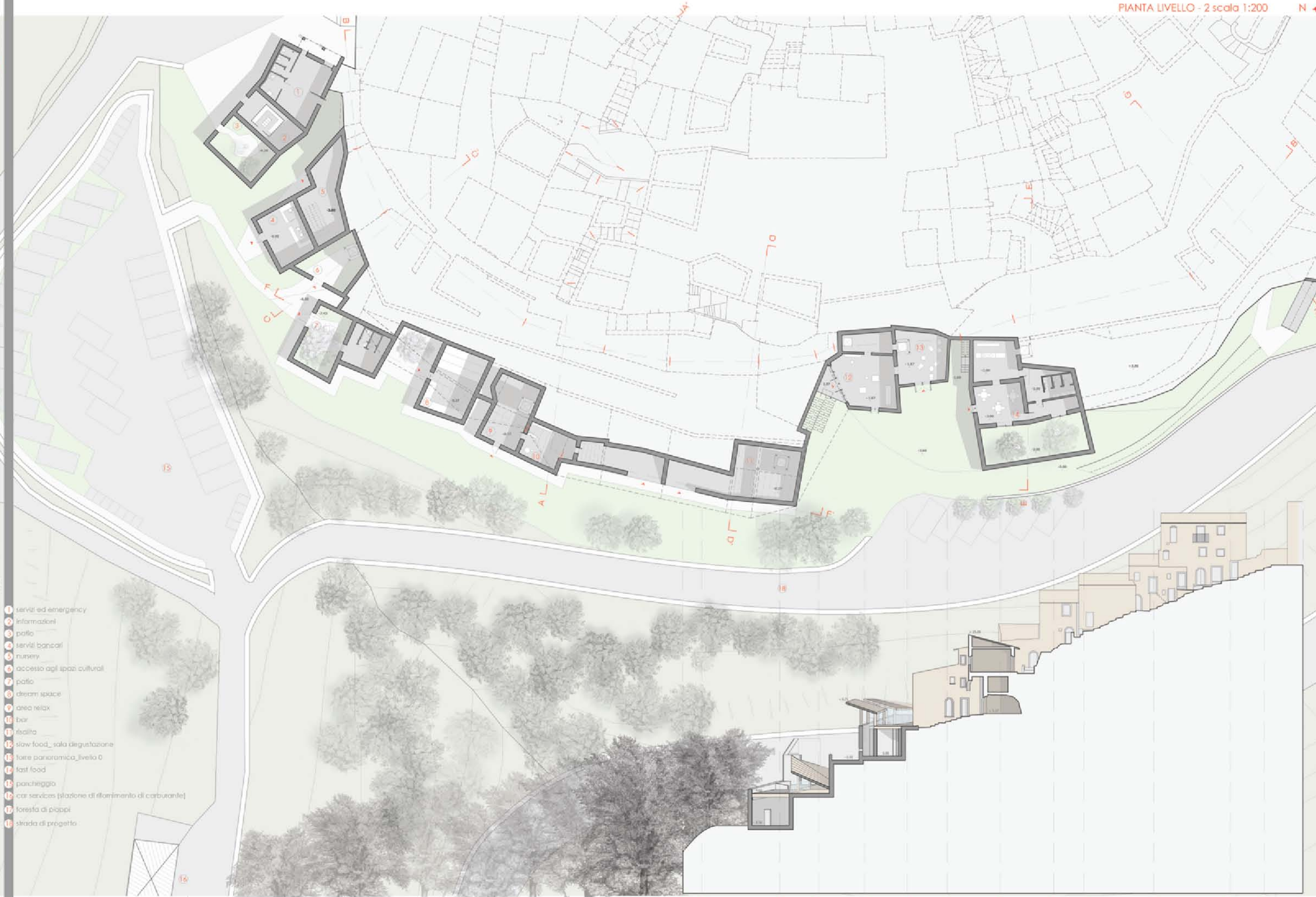
PLANIVOLUMETRICO scala 1:100 N



PROSPETTO scala 1:100

GPS "Get in a park stop" nuove soste autostradali per paesaggi futuri

GPS "Get in a park stop" nuove soste autostradali per paesaggi futuri



- 1 servizi ed emergency
- 2 informazioni
- 3 patio
- 4 servizi bancari
- 5 nursery
- 6 accesso agli spazi culturali
- 7 patio
- 8 dream space
- 9 area relax
- 10 bar
- 11 risalto
- 12 slow food_ sala degustazione
- 13 torre panoramica_ livello 0
- 14 fast food
- 15 parcheggio
- 16 car services (stazione di rifornimento di carburante)
- 17 foresta di pioppi
- 18 strada di progetto

quota 0.00 m = qt altimetrica 849.4 m slm



LIVELLO -2 quota -5.50 m



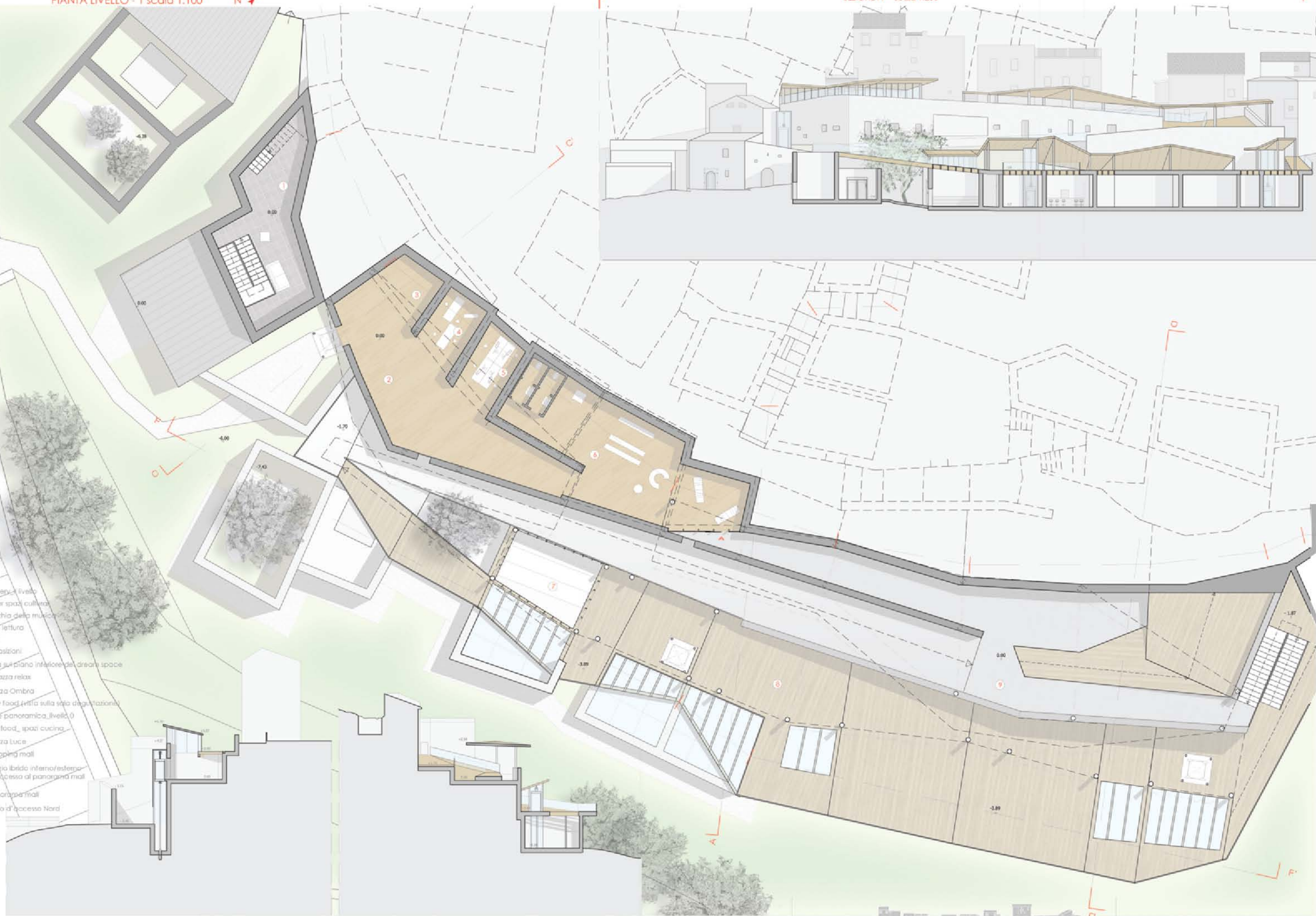
SEZIONE AA' scala 1:200

A'

PIANTA LIVELLO - 1 scala 1:100



SEZIONE FF' scala 1:200



- 1 nursery - livello
- 2 foyer spazi culturali
- 3 nicchia della musica
- 4 sala lettura
- 5 wif
- 6 esposizioni
- 7 vista sul piano inferiore del green space
- 8 terrazza relax
- 9 piazza Ombra
- 10 slow food (vista sulla sala degustazioni)
- 11 torre panoramica livello 0
- 12 fast food - spazi cucina
- 13 piazza Luce
- 14 shopping mall
- 15 spazio ibrido interno/esterno di accesso al panorama mall
- 16 panorama mall
- 17 patio d'accesso Nord

c SEZIONE scala 1:200



D' SEZIONE scala 1:200

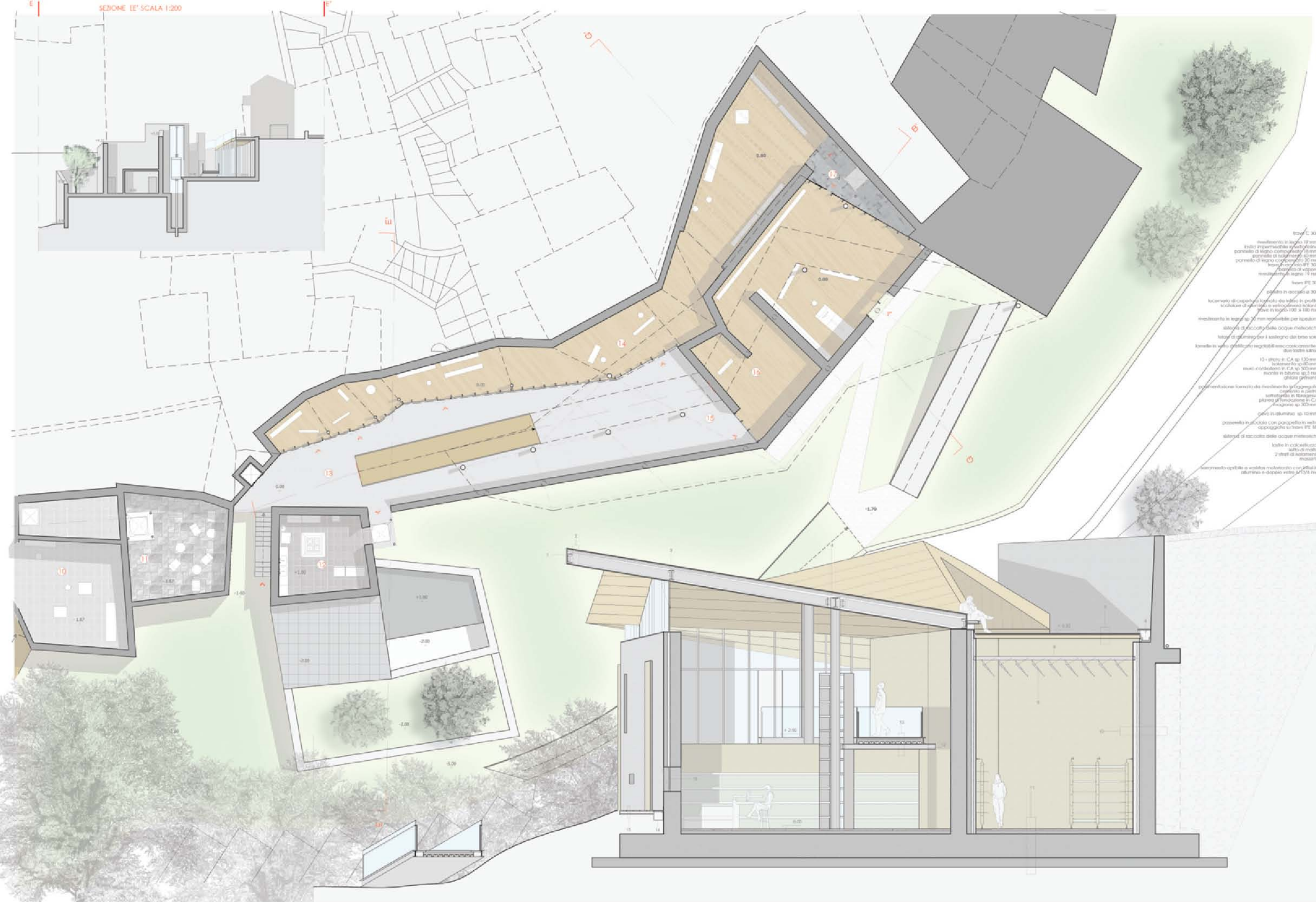


quota 0,00 m = at allimetrica 849,4 m slm

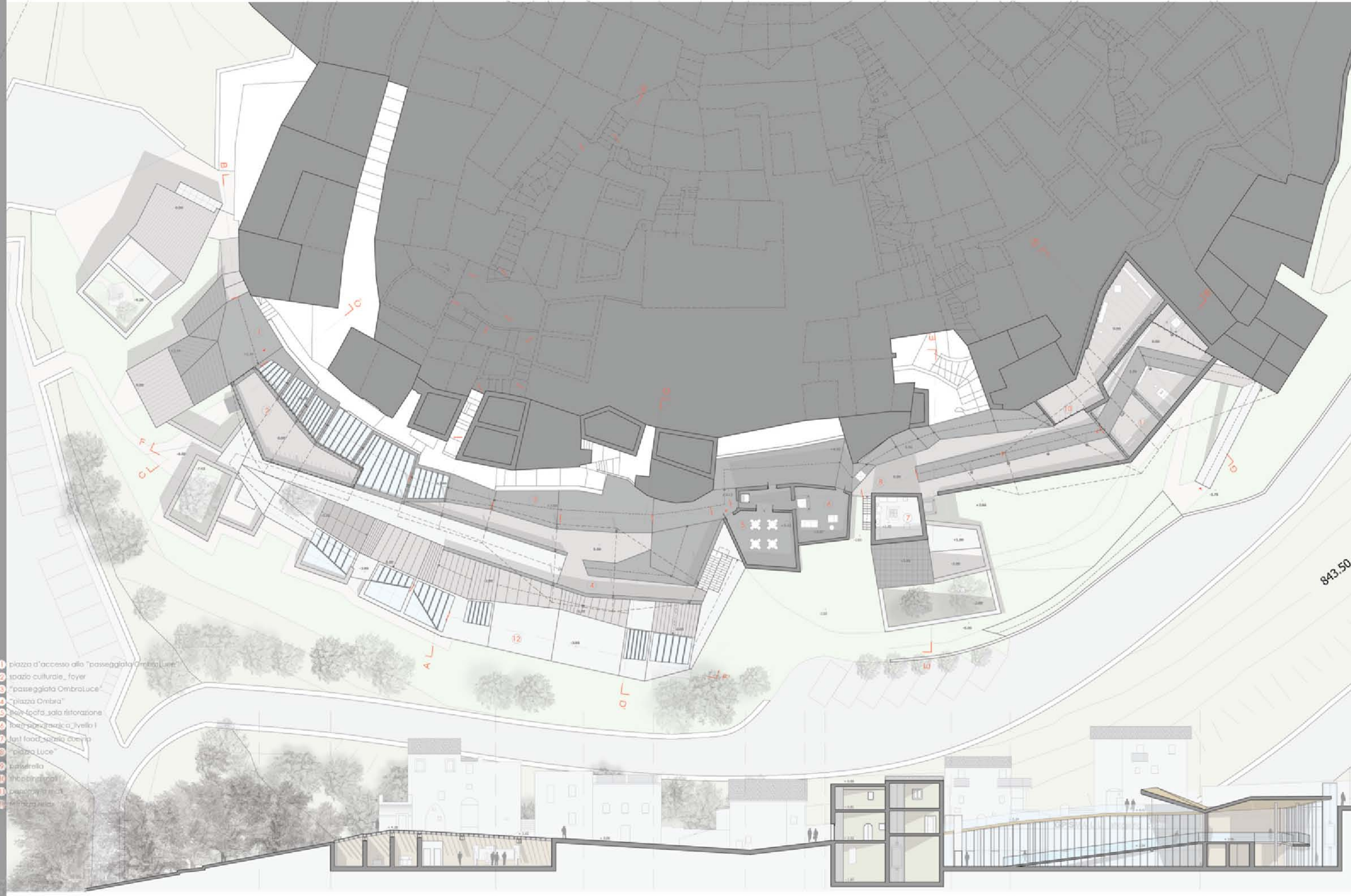
LIVELLO -1 quota +2,00 m

GPS "Gel in a park stop" nuove soste autostradali per paesaggi futuri





- 1. rivestimento in legno 18 mm, tutto impermeabile e ventilato, pannello di legno compensato 18 mm, pannello di isolamento 20 mm, pannello di legno compensato 18 mm, base in cartongesso 125 mm, battenti di legno, rivestimento in legno 18 mm
- 2. base in legno
- 3. pannello in acciaio a 300
- 4. isolamento di copertura formato da sotto in profilo scollato di alluminio e sottopavimento isolante base in legno 100 x 100 mm
- 5. rivestimento in legno sp. 18 mm impermeabile per spazzola
- 6. sistema di protezione della parete metallica
- 7. base di alluminio per il sostegno dei tavoli
- 8. tavole in vetro zaffiro segolate in corrispondenza, due tavoli saloni
- 9. 10 - pannello in CA sp. 130 mm, isolamento sp. 50 mm, muretto in cemento in CA sp. 500 mm, fioriera in tubolare sp. 3 mm griglia pannello
- 10. pannello ventilato formato da rivestimento in gesso, cemento e ferro, sottopavimento in lamiera, pannello di fondazione in CA, spessore sp. 300 mm
- 11. base in alluminio sp. 10 mm
- 12. pannello in acciaio con pannello in vetro appoggiato su base in legno 100
- 13. sistema di raccolta delle acque meteoriche
- 14. base in calcestruzzo, sotto il muretto, 2 strati di isolamento insonorizzante
- 15. rivestimento opzionale a scelta in alluminio con pannello in alluminio o doppio vetro 1000 mm



- 1 piazza d'accesso allo "passeggiata OmbraLuce"
- 2 spazio culturale_ foyer
- 3 "passeggiata OmbraLuce"
- 4 "piazza Ombra"
- 5 area fofoa_sala ristorazione
- 6 area per "piazza livello I"
- 7 area fofoa_sala Ombra
- 8 piazza Luce
- 9 passerella
- 10 theobioscopi
- 11 passerella fofoa
- 12 piazza rest

843.50



SEZIONE BB' scala 1:200

GPS "Get in a park stop" nuove soste autostradali per paesaggi futuri

