

- Edificio di studio
- Verde lungo le mura
- Mura cittadine
- Strada secondaria
- Strada principale
- Parcheggio



2 - Analisi dei pieni e dei vuoti

1- Schema di inquadramento e dell'analisi del tessuto urbano del centro storico con individuazione dell'edificio oggetto di studio.



3 - Pianta dei piani terra
Scala 1:500

L'edificio oggetto di studio, a ridosso delle mura cittadine, si affaccia su uno splendido panorama verso le colline a settentrione di Camerino, beneficiando così di una magnifica vista sulla sua caratteristica natura (Fig. 1). Questo complesso ha ospitato l'ospedale di Camerino fino a qualche anno fa.

Il mio intento progettuale è quello di riqualificare questo stabile, lasciato ora quasi in abbandono, e ricollegare questa parte di città ed il vuoto degli spazi a ridosso delle mura per ricreare una passeggiata lungo queste (Fig. 3).

Affiancato dal Palazzo delle Esposte ristrutturato di recente, questo fabbricato ricoprirà funzioni pubbliche, legate allo studio, ed alla fruizione libera da parte di coloro che vorranno trascorrere del tempo a passeggio nel verde.

4 - Prospetto visto dalle mura settentrionali
Scala 1:500

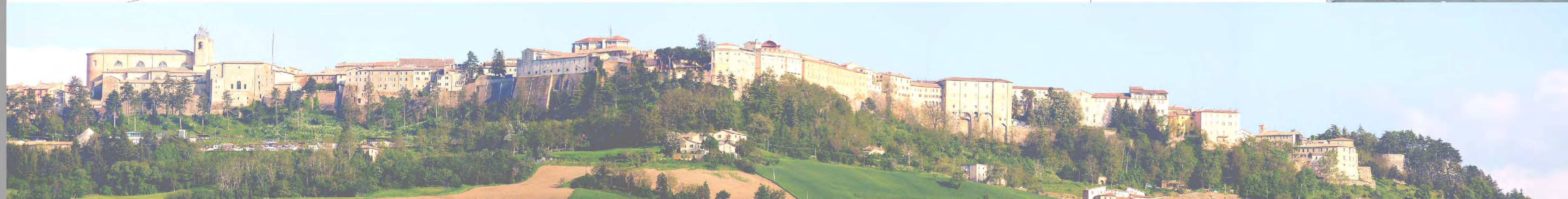


Foto 1

Foto 2

Foto 3

Foto 4

Foto 5

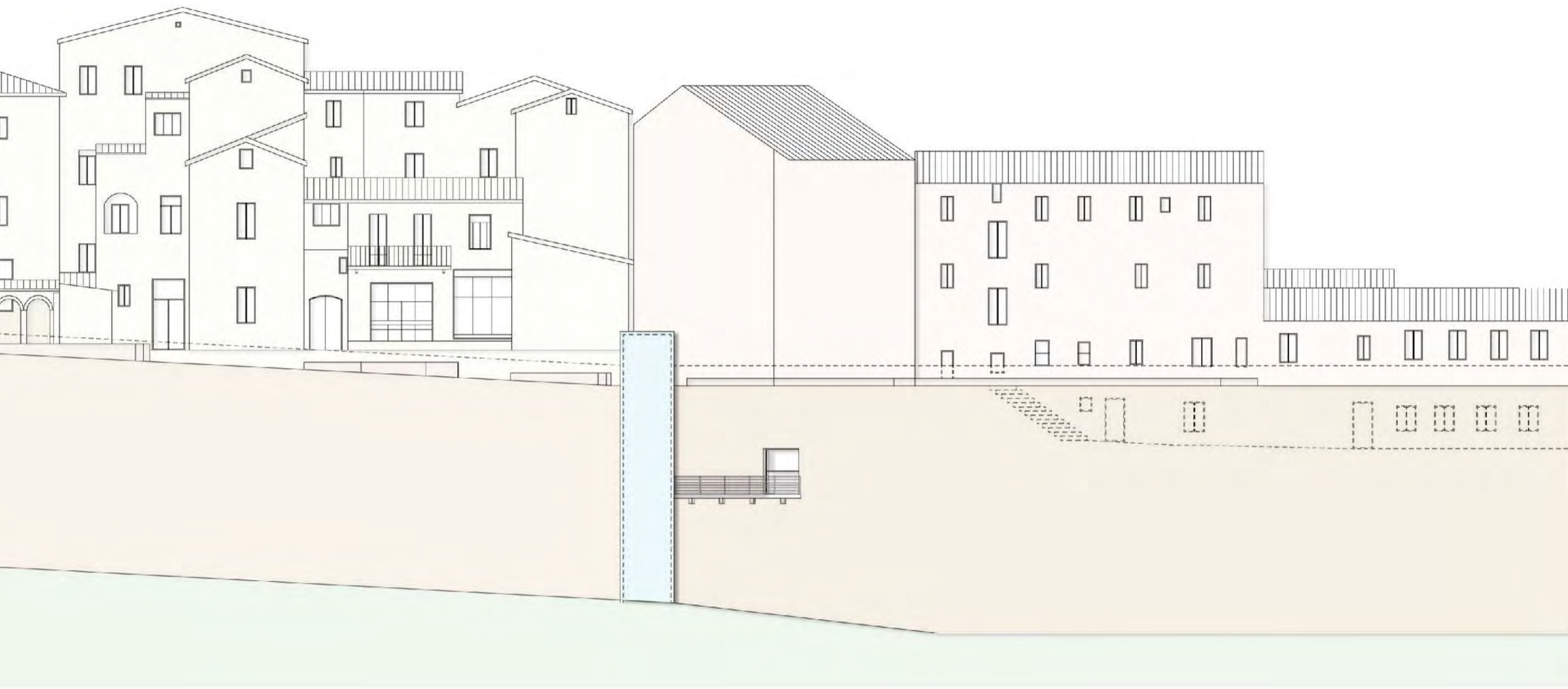


Legenda della distribuzione

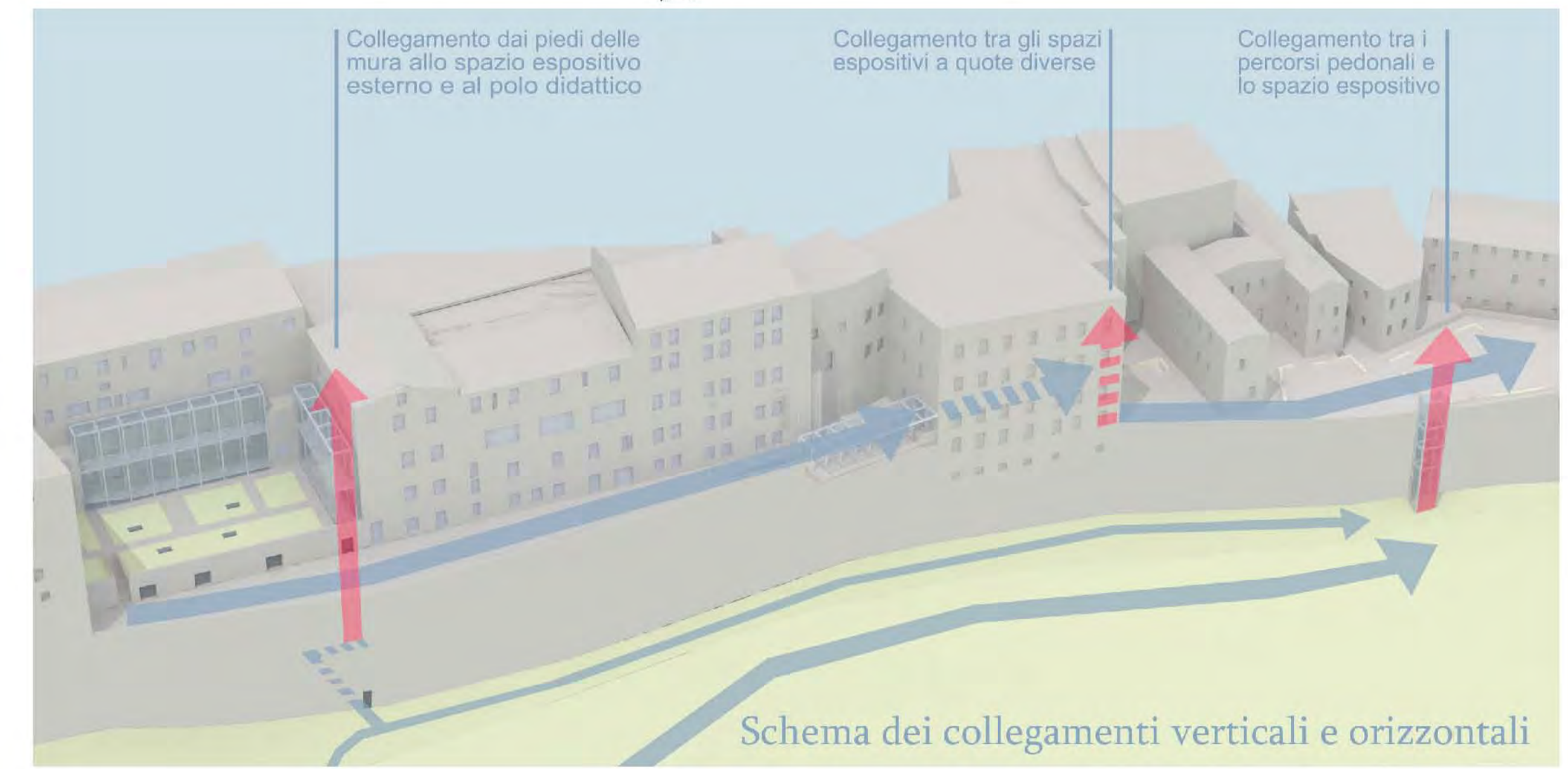
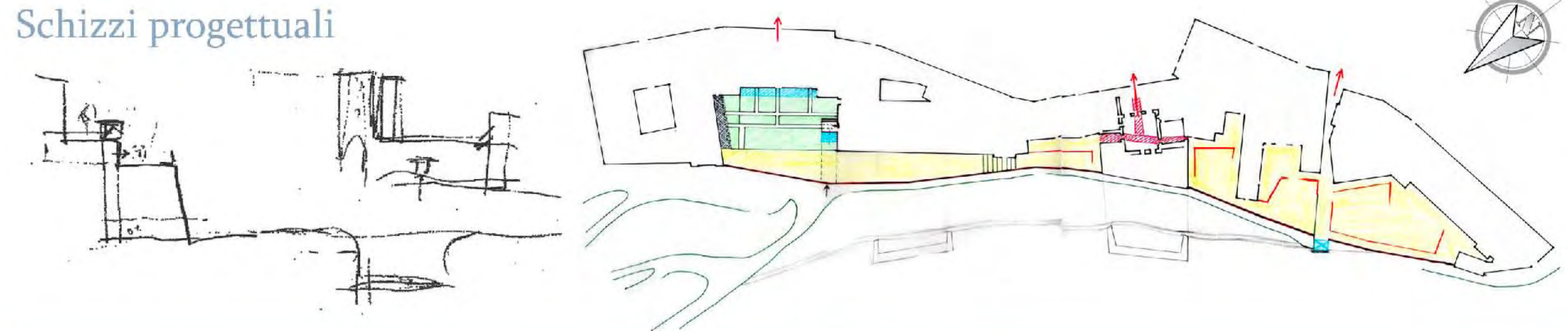
- 1 - Ingresso
- 2 - Uffici
- 3 - Aule
- 4 - Aule per professori
- 5 - Aule per studio
- 6 - Cortile
- 7 - Servizi
- 8 - Archivi / depositi
- 9 - Spazio espositivo esterno

Prospetto dalle mura

1 m 2 m 6 m 10 m



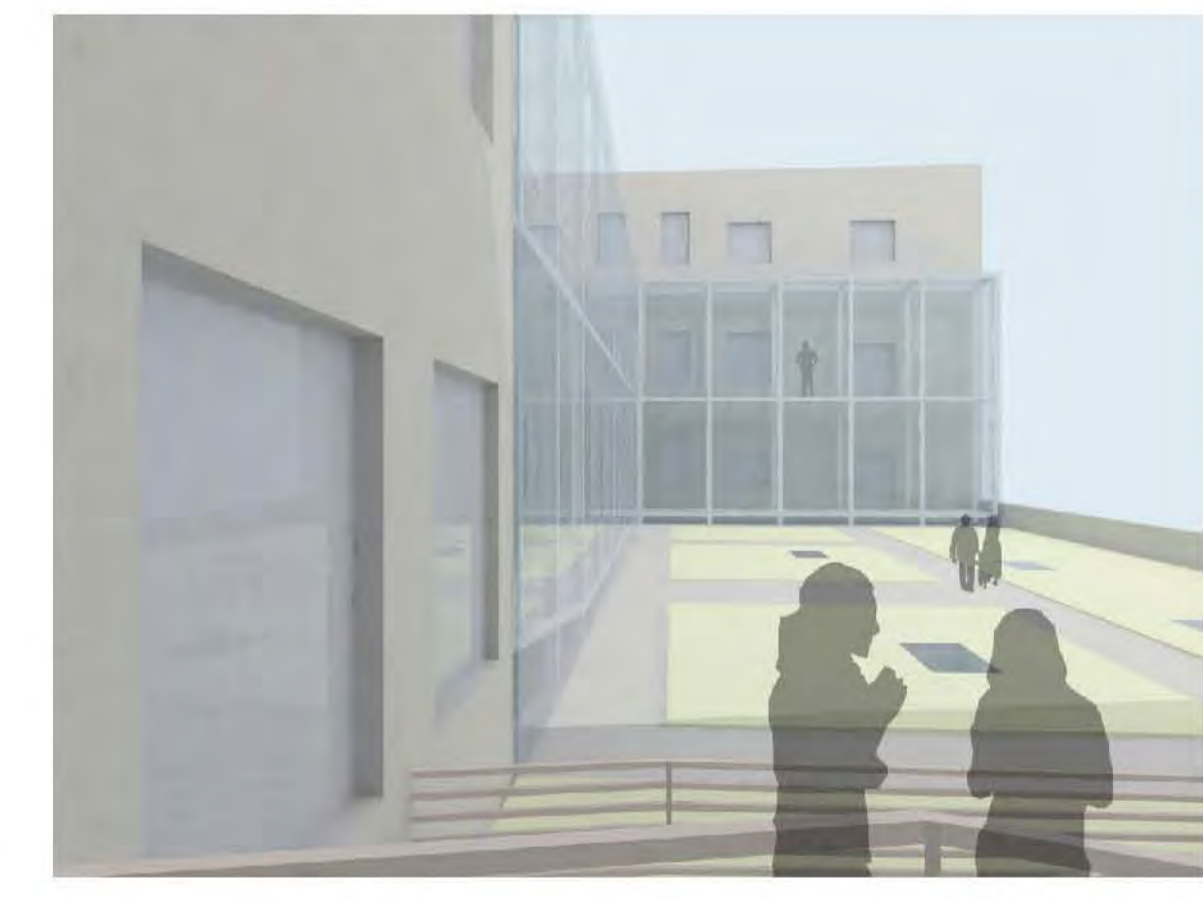
Schizzi progettuali



Collegamento dai piedi delle mura allo spazio espositivo esterno e al polo didattico
Collegamento tra gli spazi espositivi a quote diverse
Collegamento tra i percorsi pedonali e lo spazio espositivo

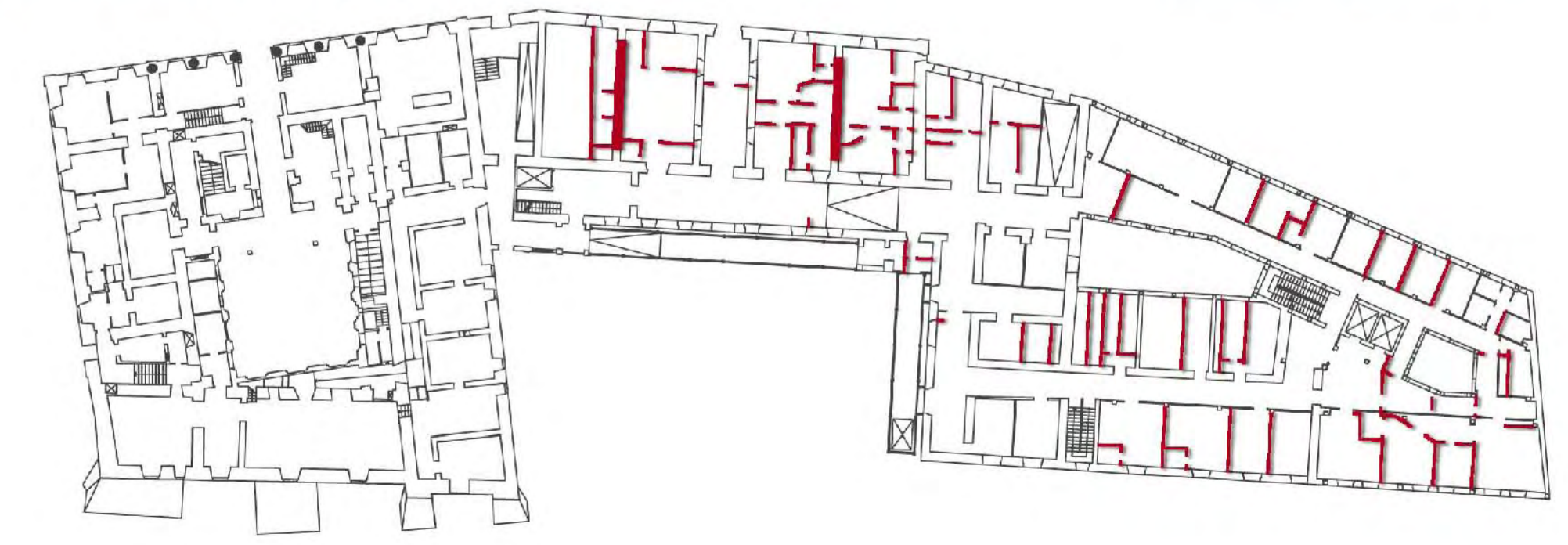
Schema dei collegamenti verticali e orizzontali

Pianta piano terra

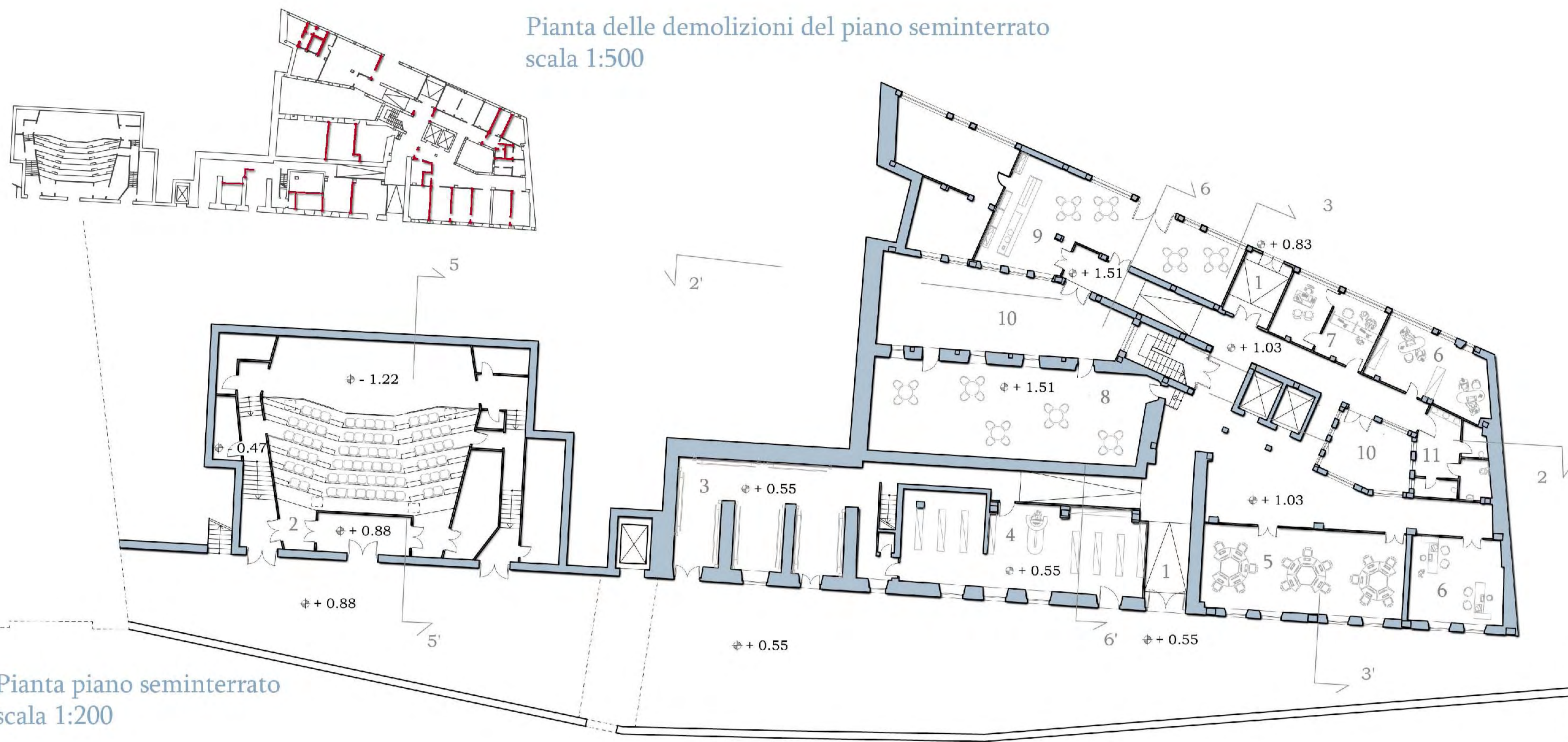


Pianta delle demolizioni del piano terra
scala 1:500

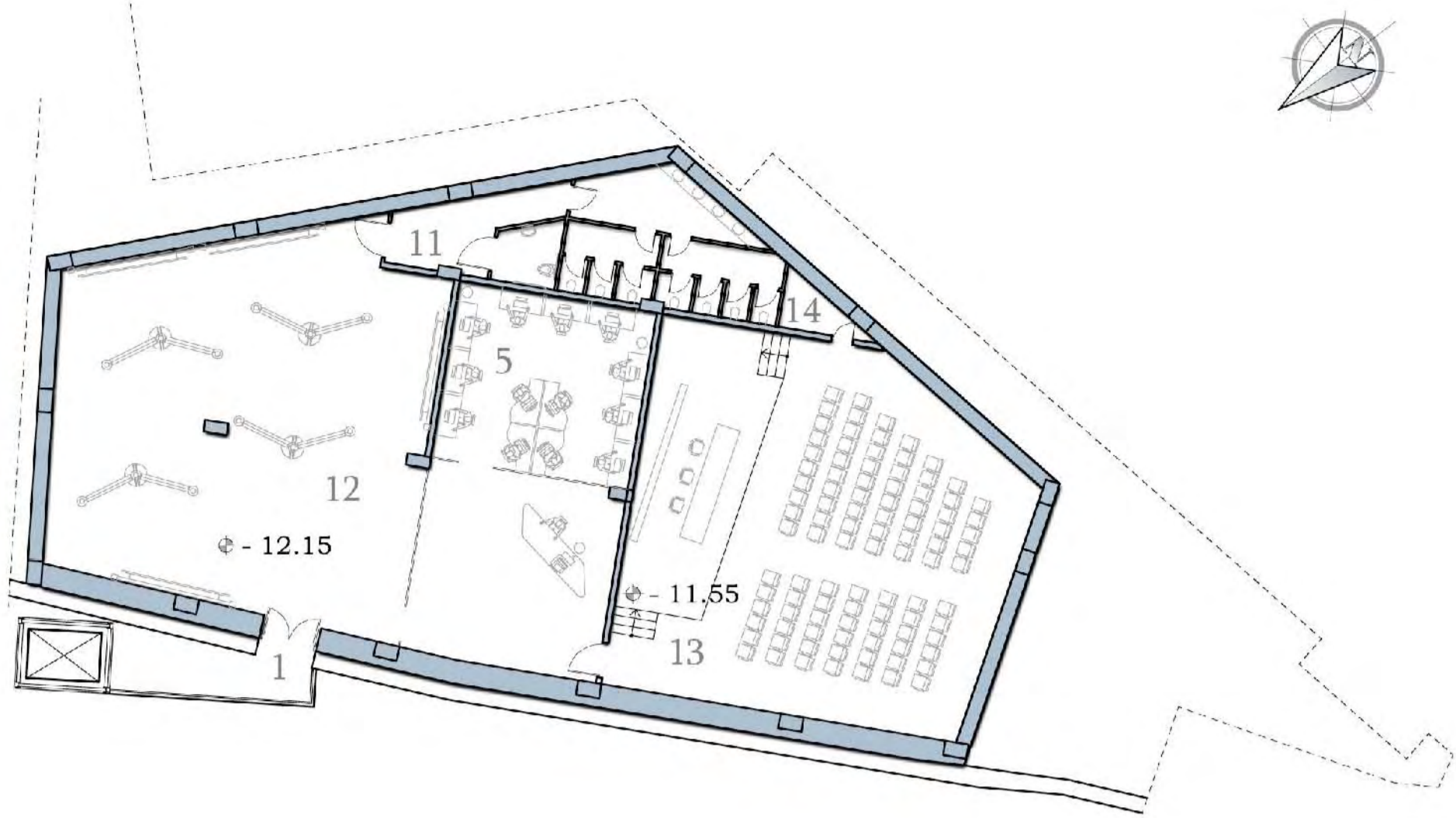
Viste del polo didattico



Pianta delle demolizioni del piano seminterrato
scala 1:500



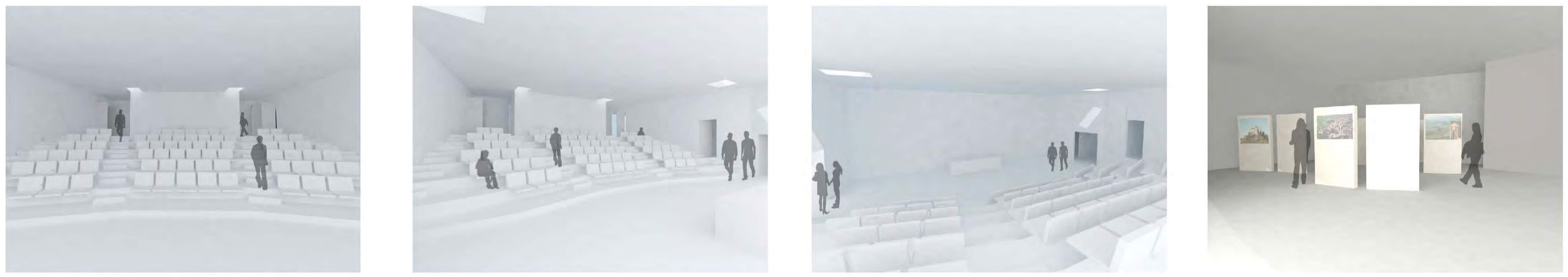
Pianta piano seminterrato
scala 1:200



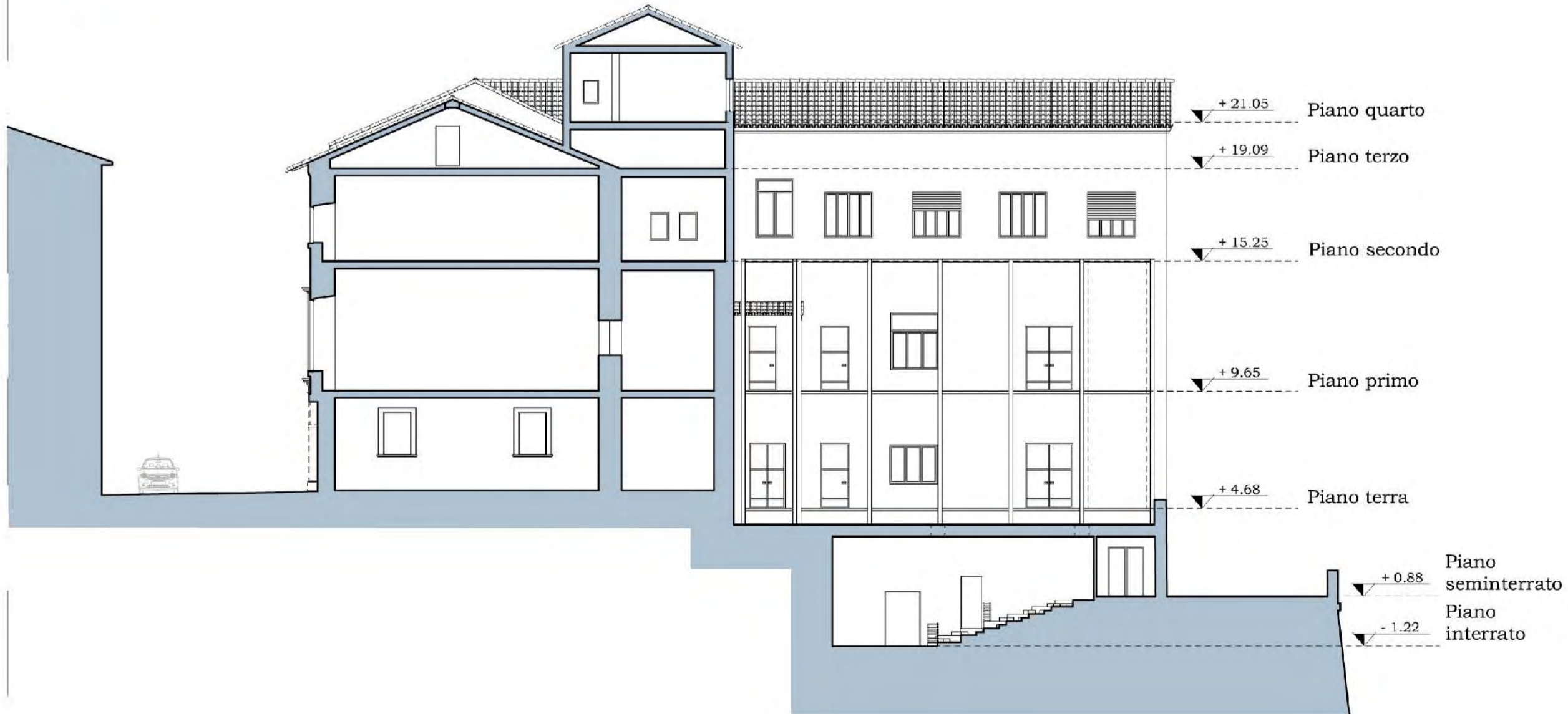
Pianta piano interrato
scala 1:200

- Legenda della distribuzione
- 1 - Ingresso
 - 2 - Auditorium / sala conferenze
 - 3 - Mostra fotografica
 - 4 - Book-shop
 - 5 - Internet point
 - 6 - Uffici
 - 7 - Info point
 - 8 - Sala ricreativa
 - 9 - Bar
 - 10 - Cortile
 - 11 - Servizi
 - 12 - Sala per esposizioni temporanee
 - 13 - Sala audiovisivi e conferenze
 - 14 - Deposito

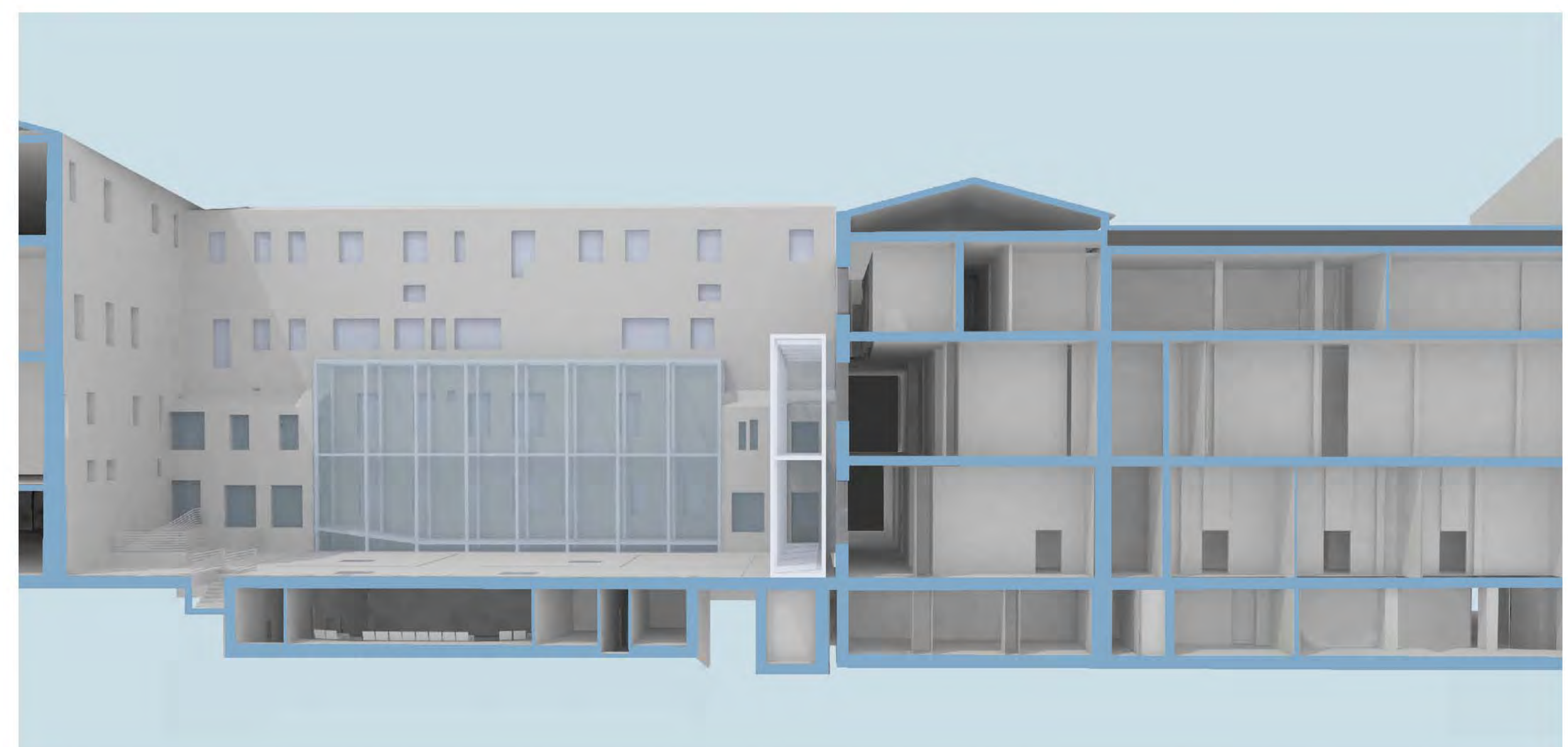
Viste degli interni della sala conferenze e della sala per mostre temporanee



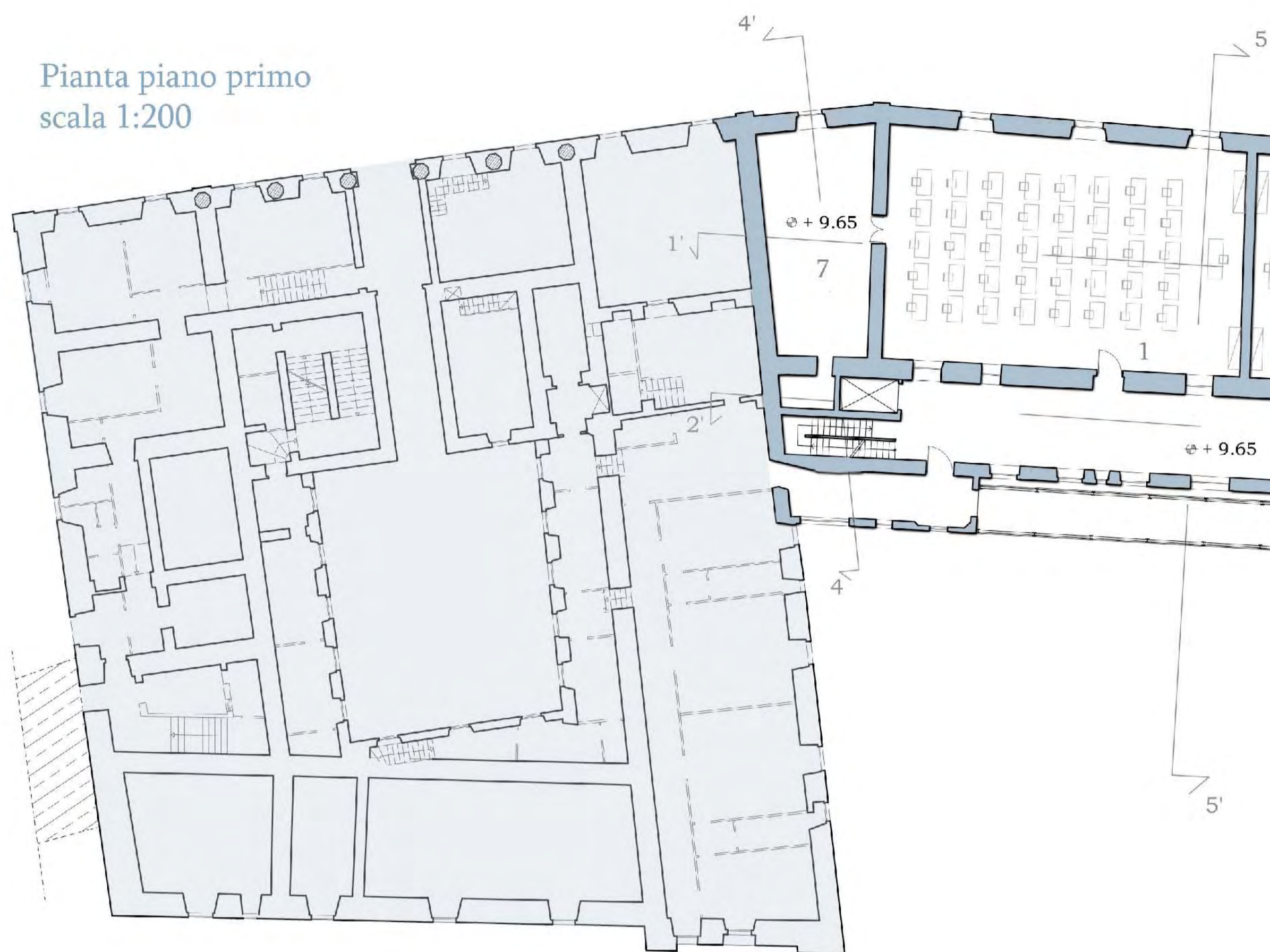
Sezione trasversale 5-5'
scala 1:200



Sezione prospettica del piano seminterrato



Pianta piano primo
scala 1:200



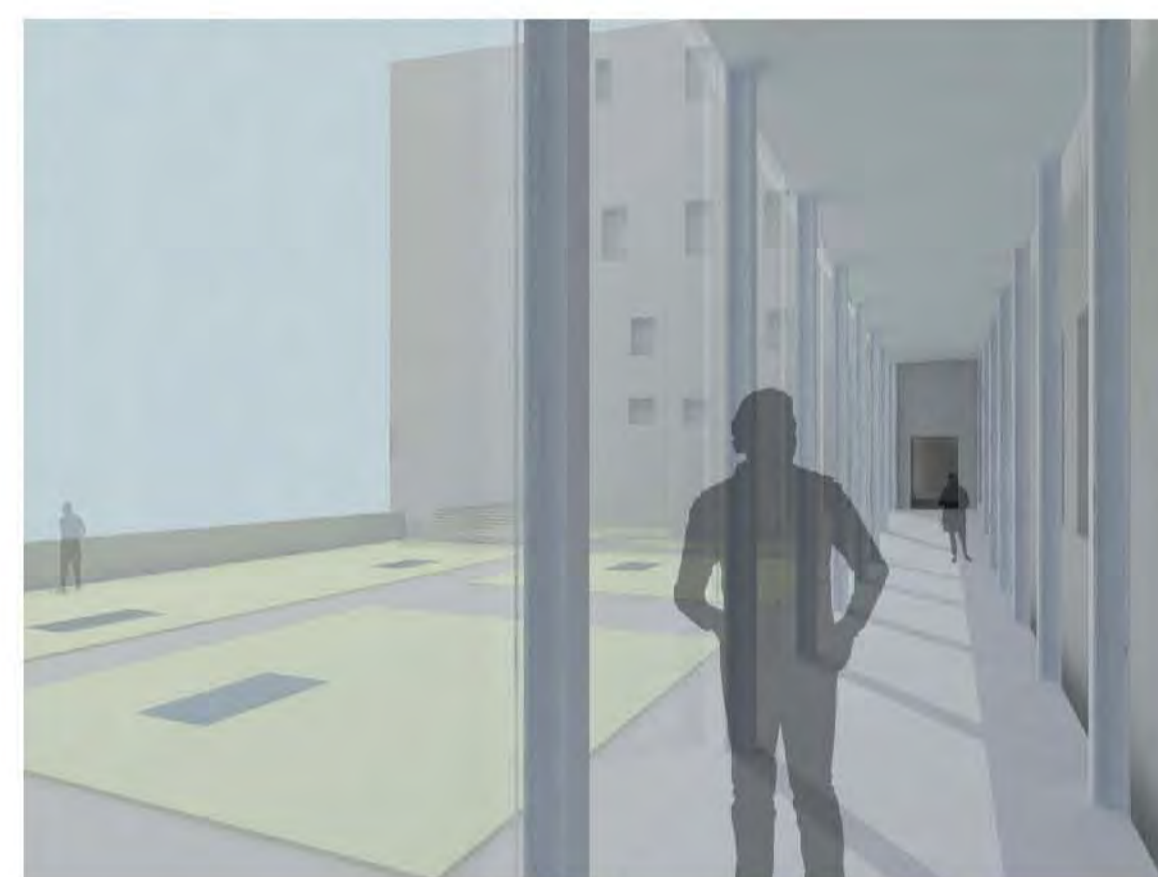
Pianta delle demolizioni del primo piano
scala 1:500



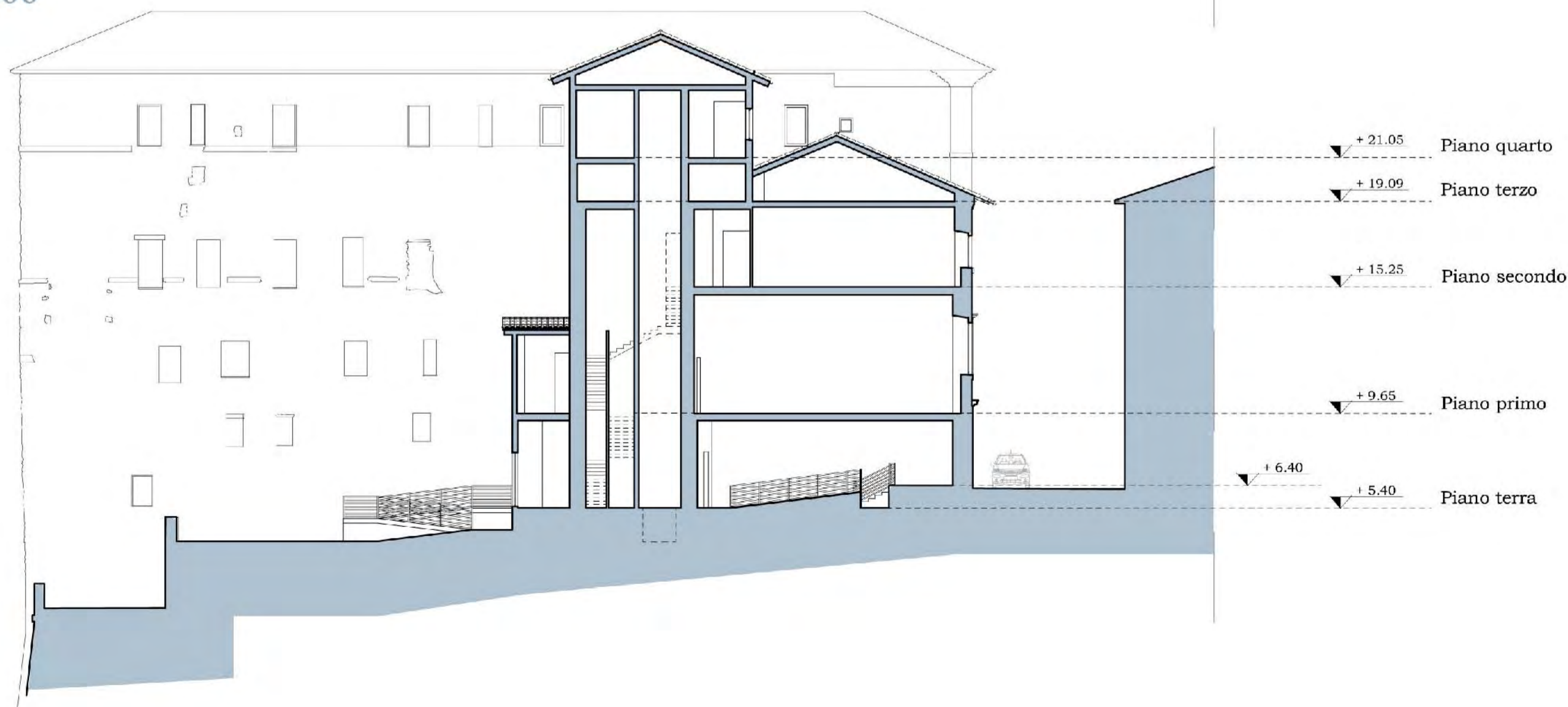
Legenda della distribuzione

- 1 - Aule
- 2 - Uffici
- 3 - Aule per professori
- 4 - Sale riunioni
- 5 - Sala ricreativa
- 6 - Affaccio sul cortile
- 7 - Archivi / depositi
- 8 - Servizi

Viste dell'area verde del polo didattico

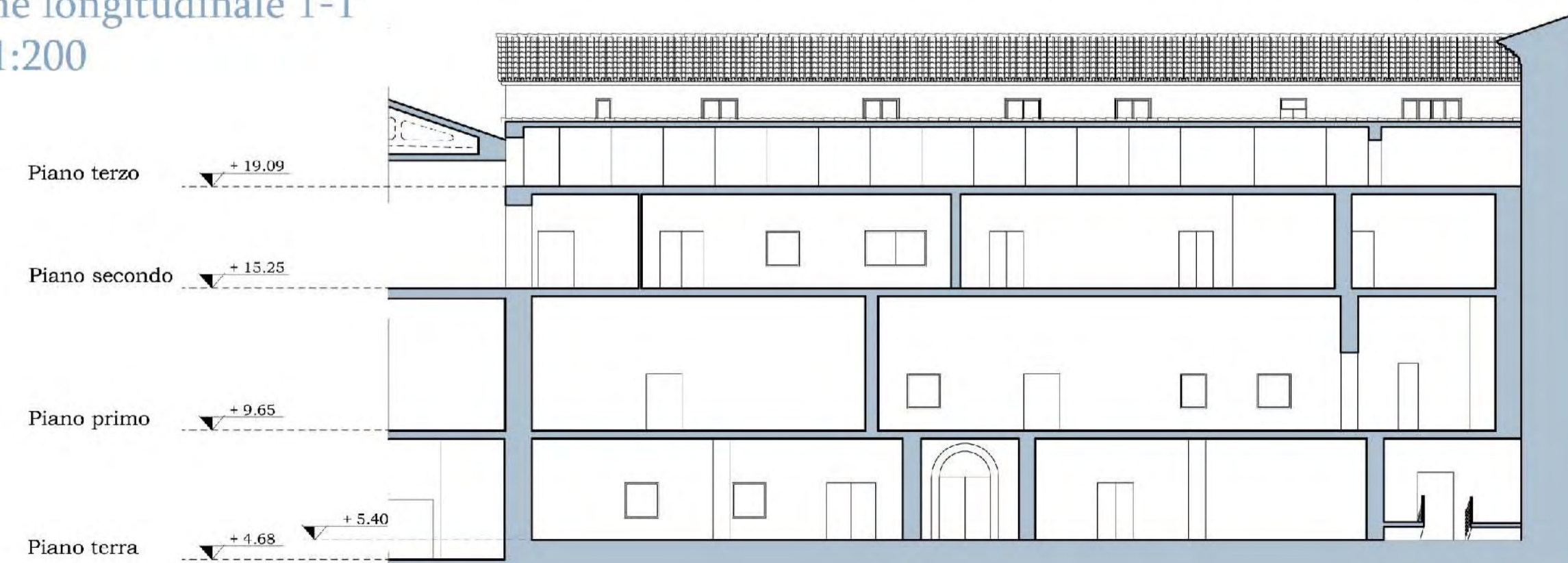


Sezione trasversale 4-4'
scala 1:200



Sezione prospettica del piano interrato

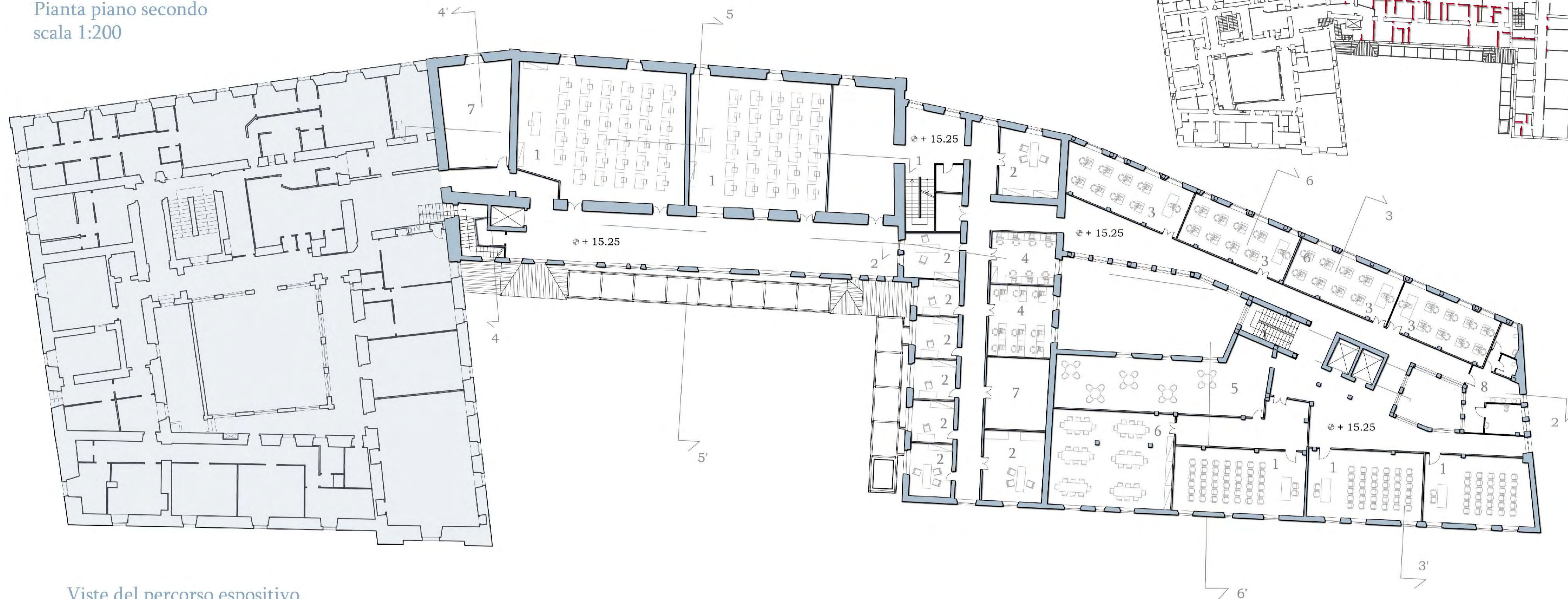
Sezione longitudinale 1-1'
scala 1:200



Pianta delle demolizioni del secondo piano
scala 1:500



Pianta piano secondo
scala 1:200



Legenda della distribuzione

- 1 - Aule
- 2 - Aule per professori
- 3 - Aule multimediali
- 4 - Aule studio multimediali
- 5 - Sala ricreativa
- 6 - Aula studio
- 7 - Archivi / depositi
- 8 - Servizi

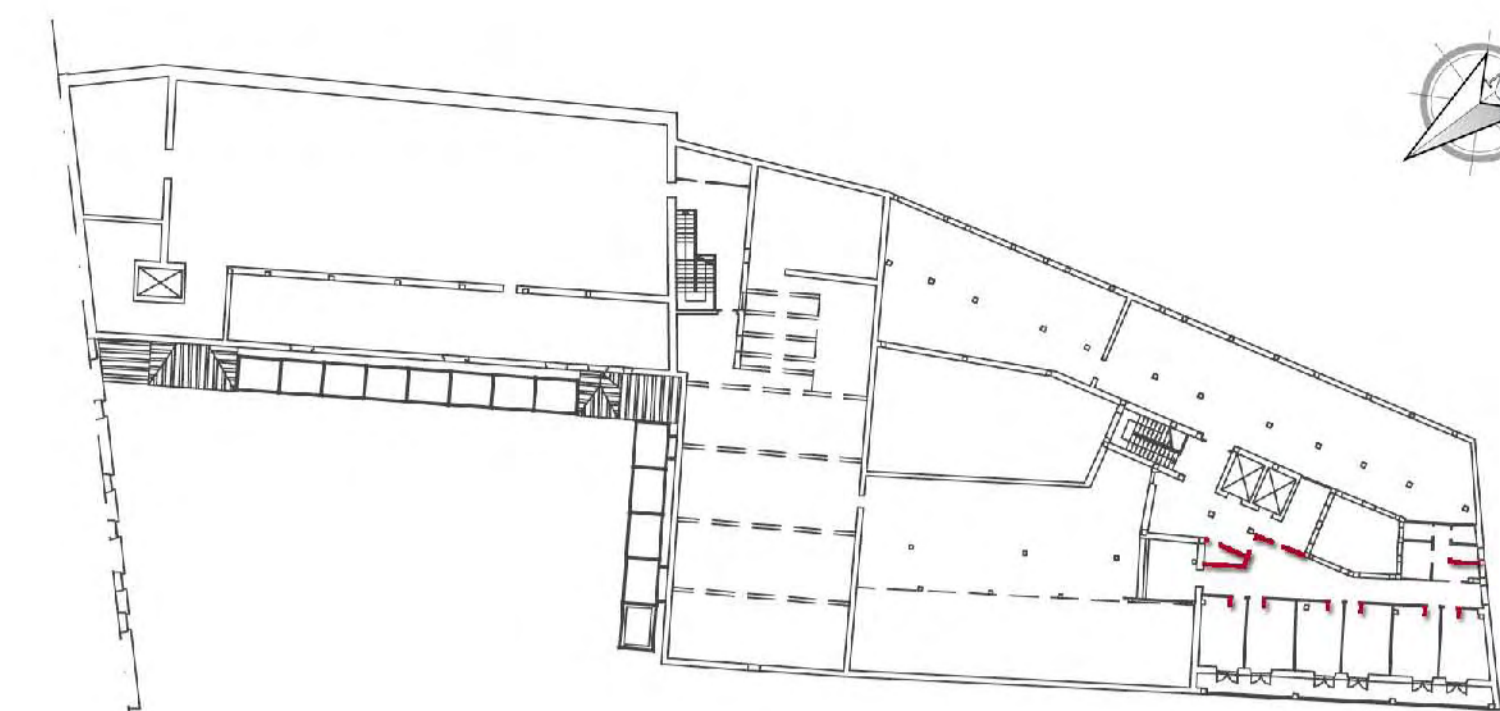
Viste del percorso espositivo



Sezione longitudinale 2-2'
scala 1:200



Viste dell'affaccio sulle mura

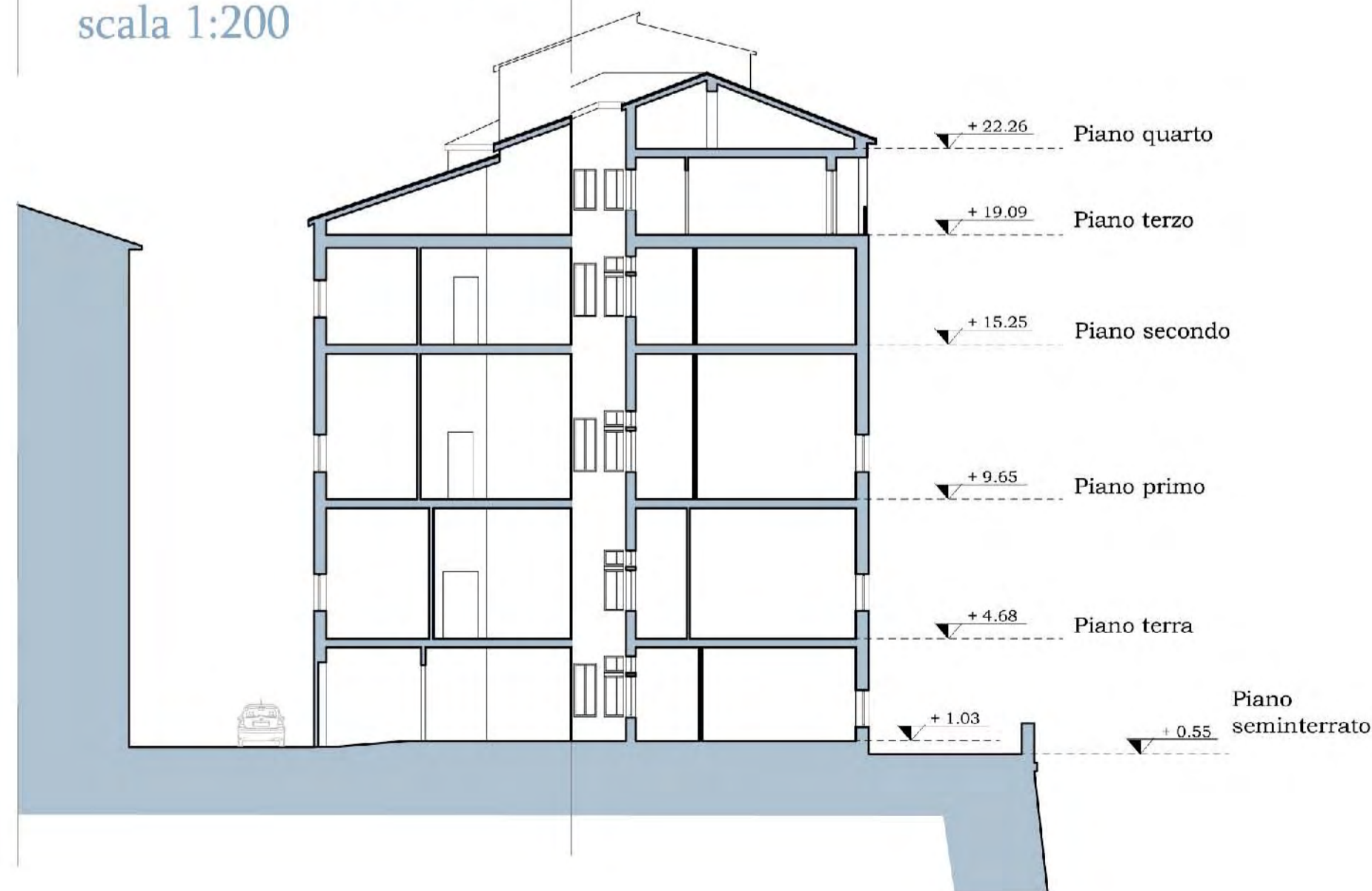


Pianta delle demolizioni del terzo piano
scala 1:500

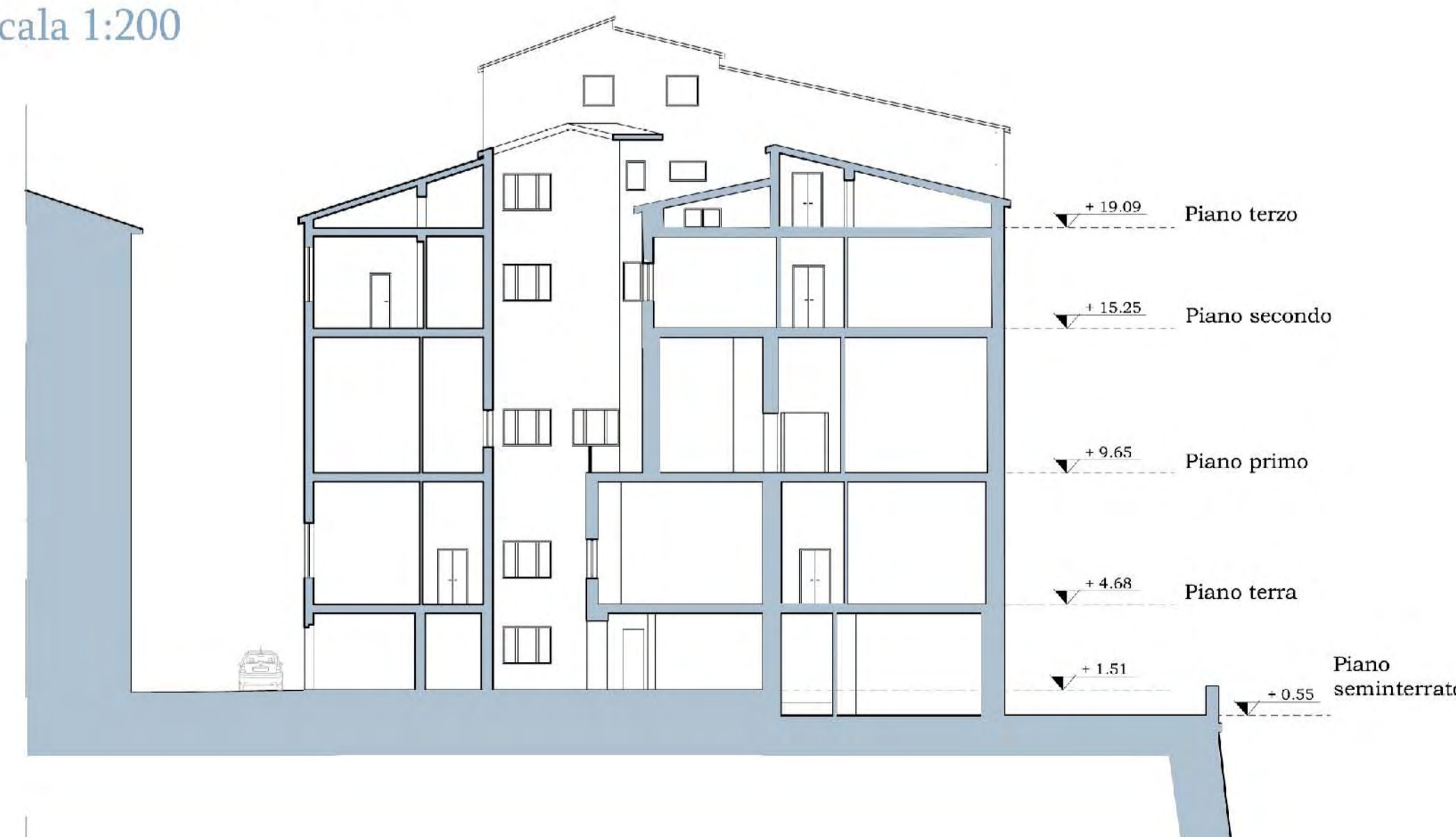
Vista dell'affaccio sulle mura



Sezione trasversale 3-3'
scala 1:200



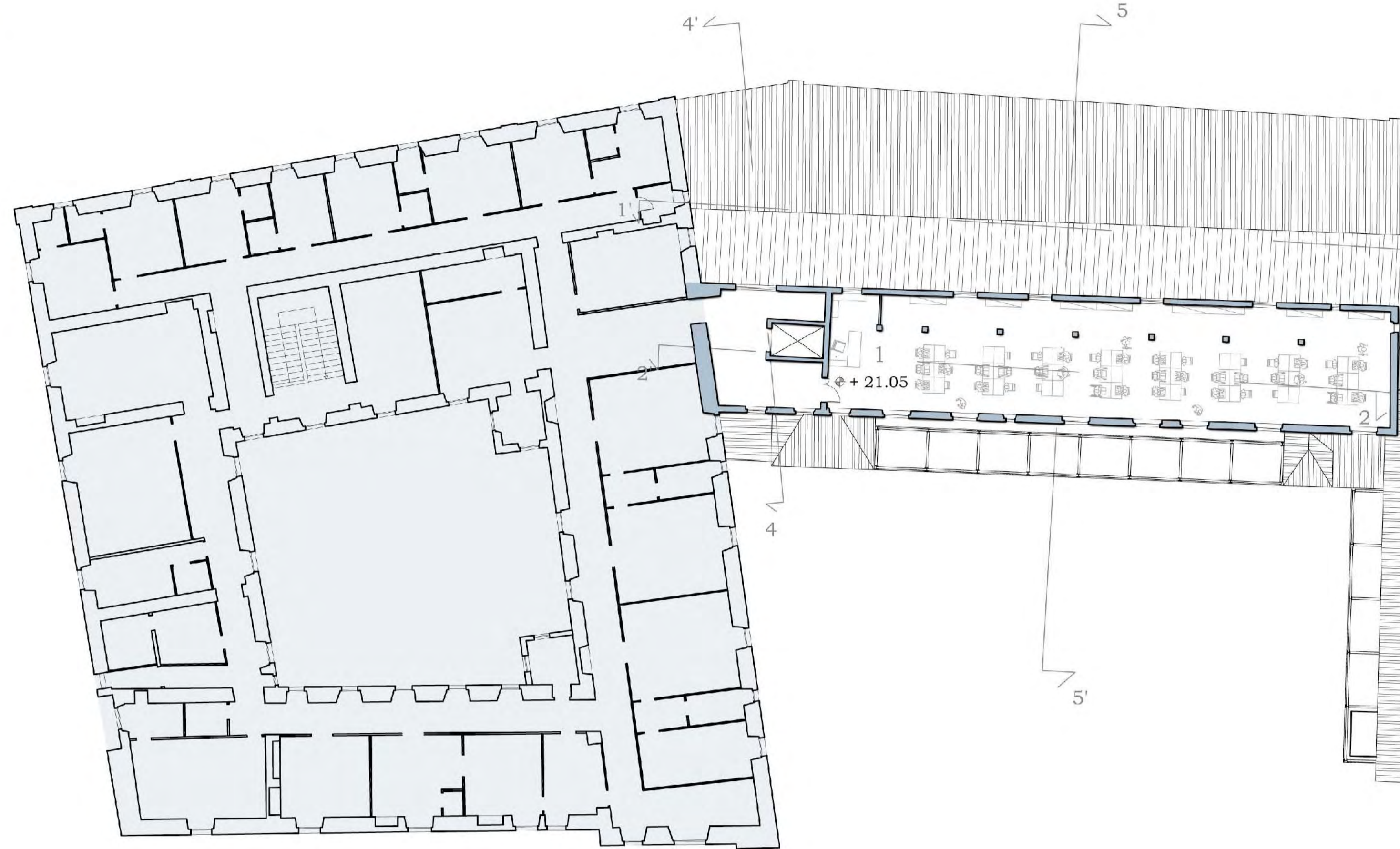
Sezione trasversale 6-6'
scala 1:200



Viste del percorso espositivo

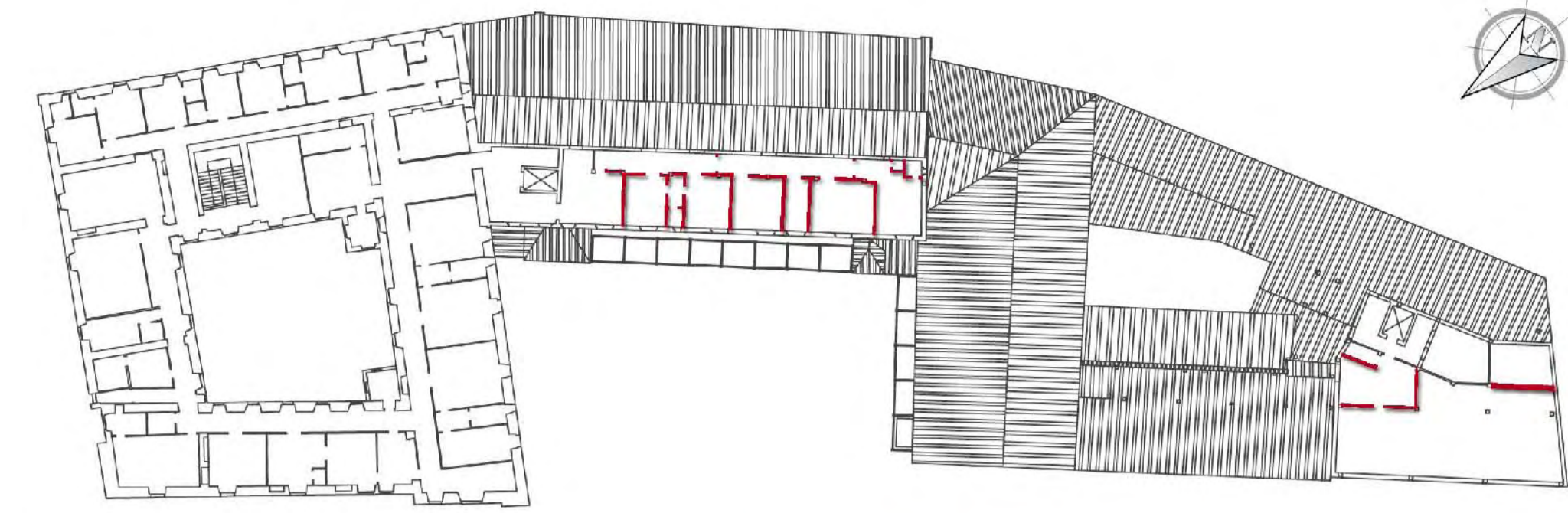
A passeggio lungo le mura di Camerino

Scuola di specializzazione per ricercatori ambientali e riqualificazione lungo le mura

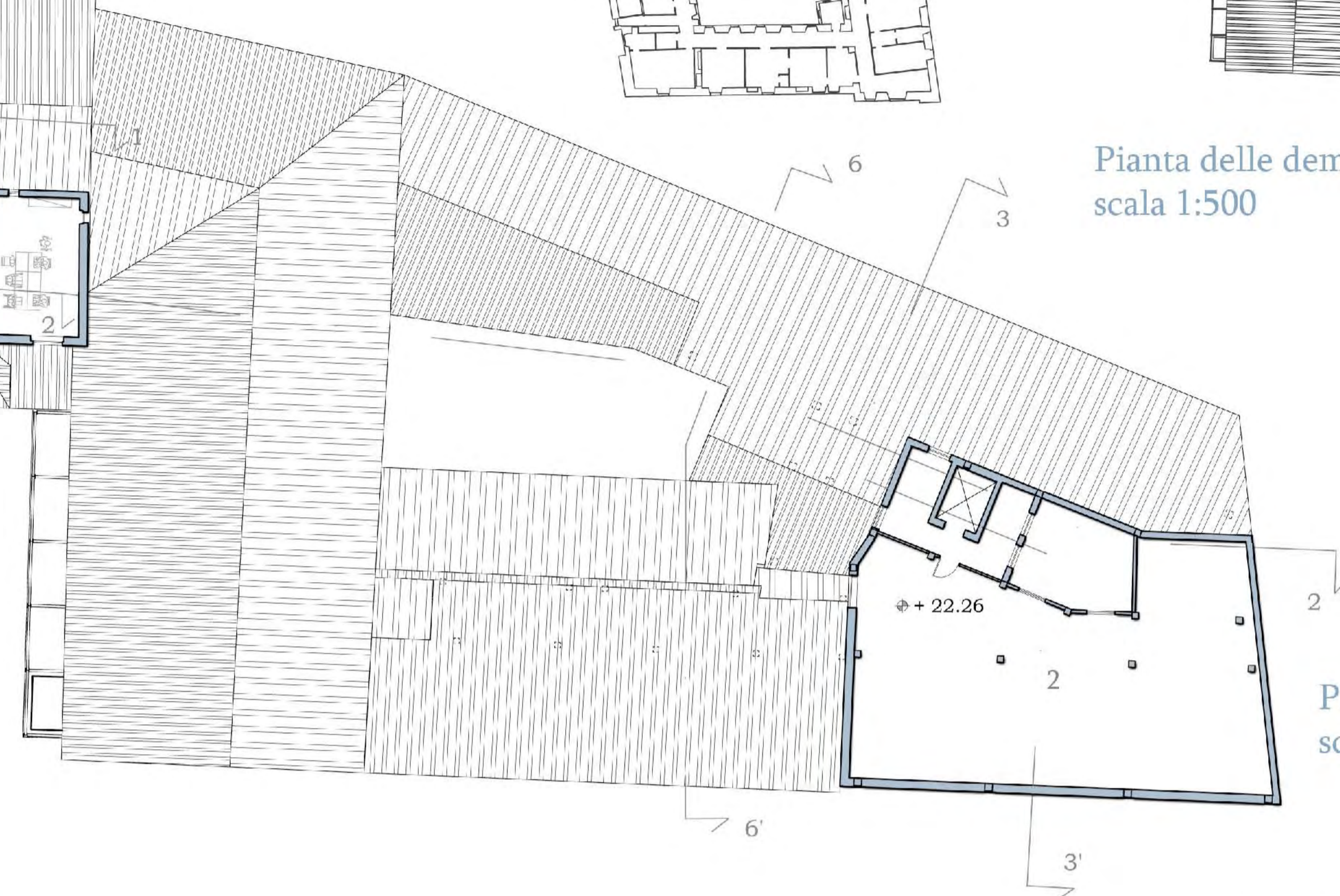


Legenda della distribuzione

- 1 - Sala di lettura
- 2 - Archivio / deposito



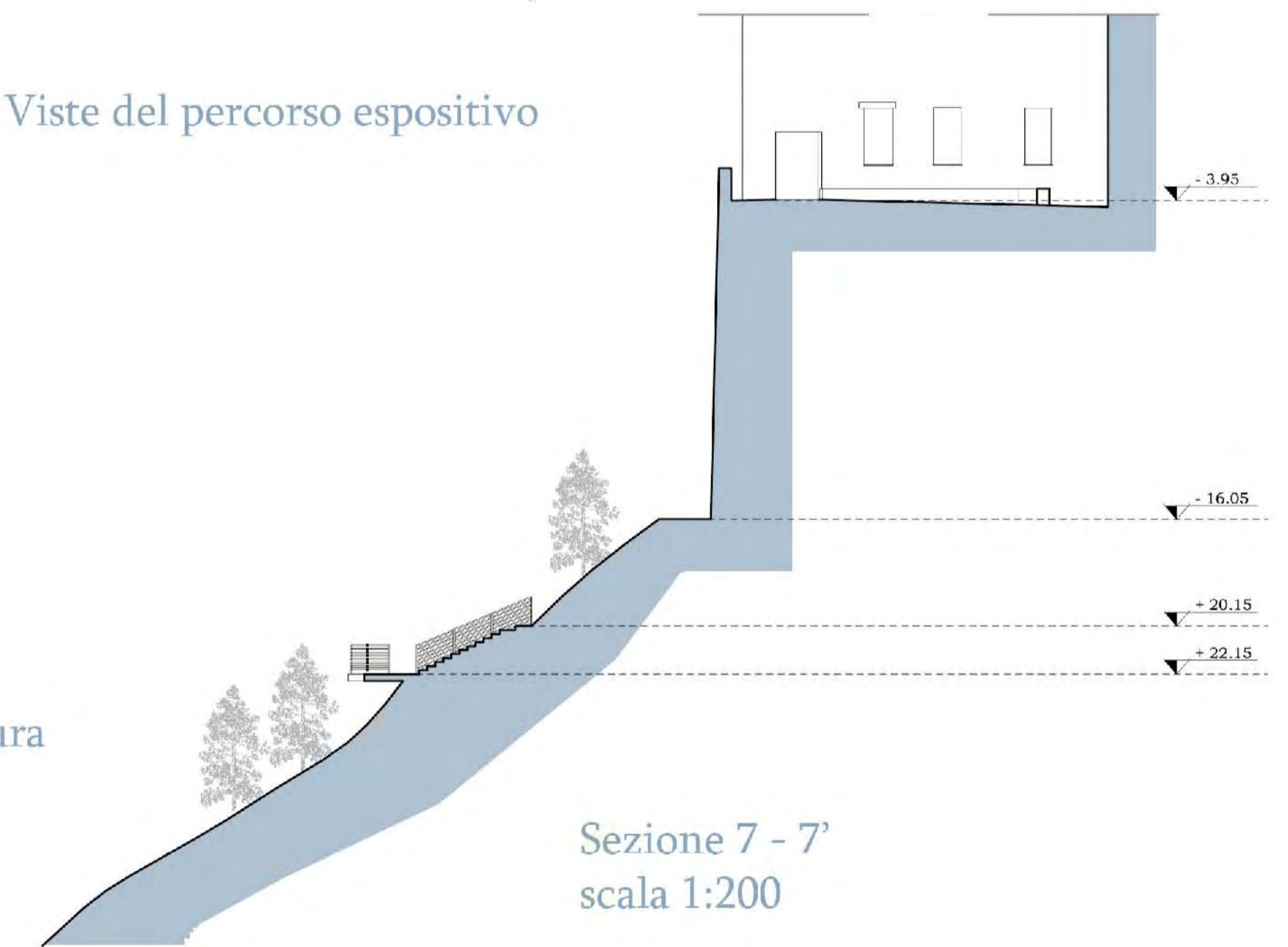
Pianta delle demolizioni del quarto piano
scala 1:500



Pianta piano quarto
scala 1:200



Viste del percorso espositivo



Sezione 7 - 7
scala 1:200



Vista da nord sulle mura

Pianta piano copertura
scala 1:500

