

L'area industriale di Castagneti è situata in una zona di forte pendenza, caratterizzata da un terreno irregolare e da una morfologia complessa. L'obiettivo del progetto è quello di riqualificare l'area, integrando le strutture esistenti con nuove costruzioni che rispettino l'ambiente e migliorino l'efficienza energetica.

Il progetto prevede la demolizione delle strutture obsolete e la costruzione di nuovi edifici in cemento armato e acciaio, dotati di facciate in vetro e pannelli solari. Le nuove costruzioni saranno integrate con il paesaggio circostante, utilizzando materiali e colori che si fondono con l'ambiente.

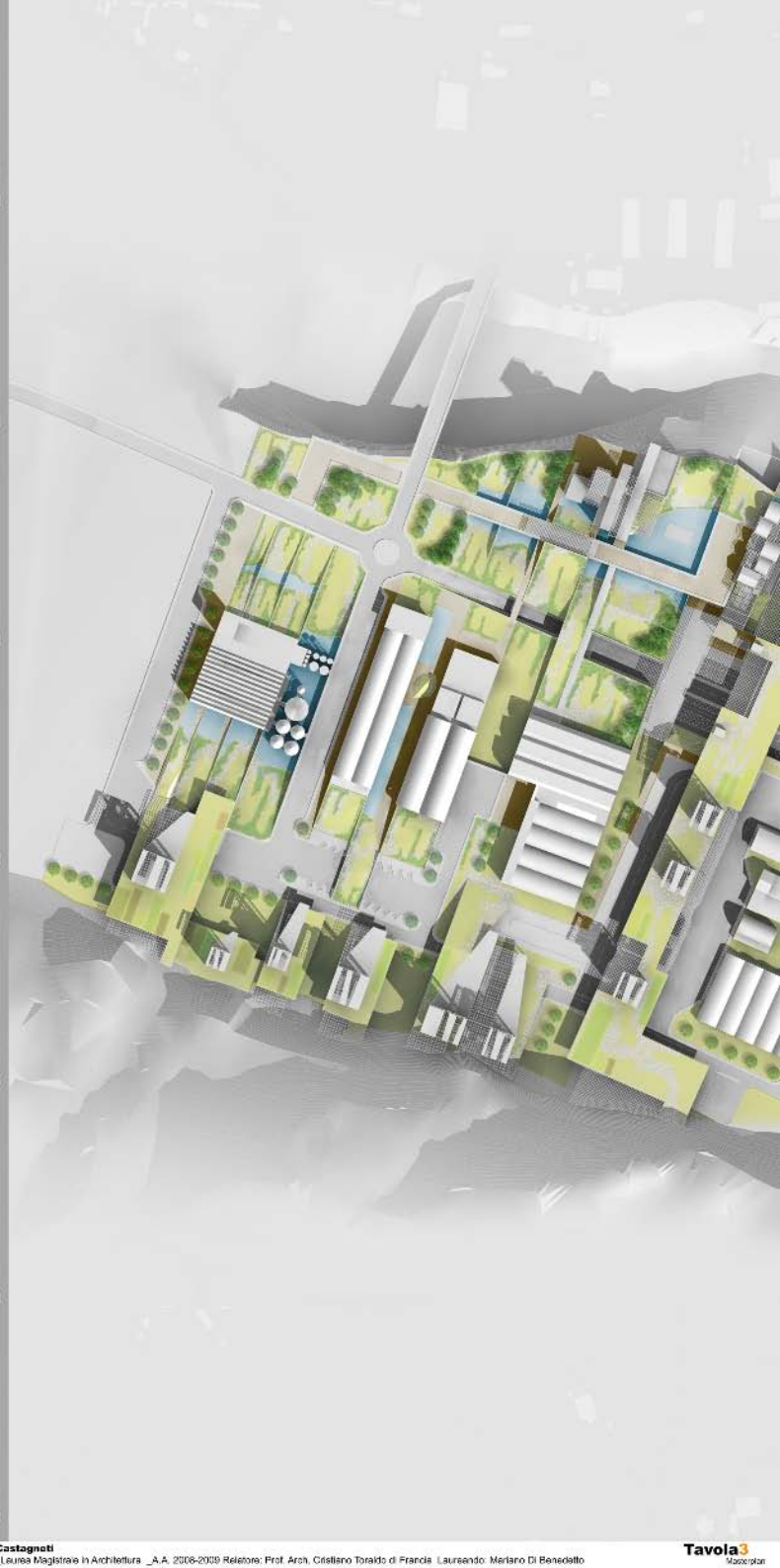
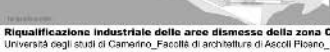
Inoltre, il progetto prevede la creazione di spazi verdi e aree pedonali, che migliorino la qualità della vita e l'ambiente. Le nuove costruzioni saranno dotate di sistemi di ventilazione meccanica controllata e di impianti fotovoltaici, che ridurranno i consumi energetici e l'impatto ambientale.

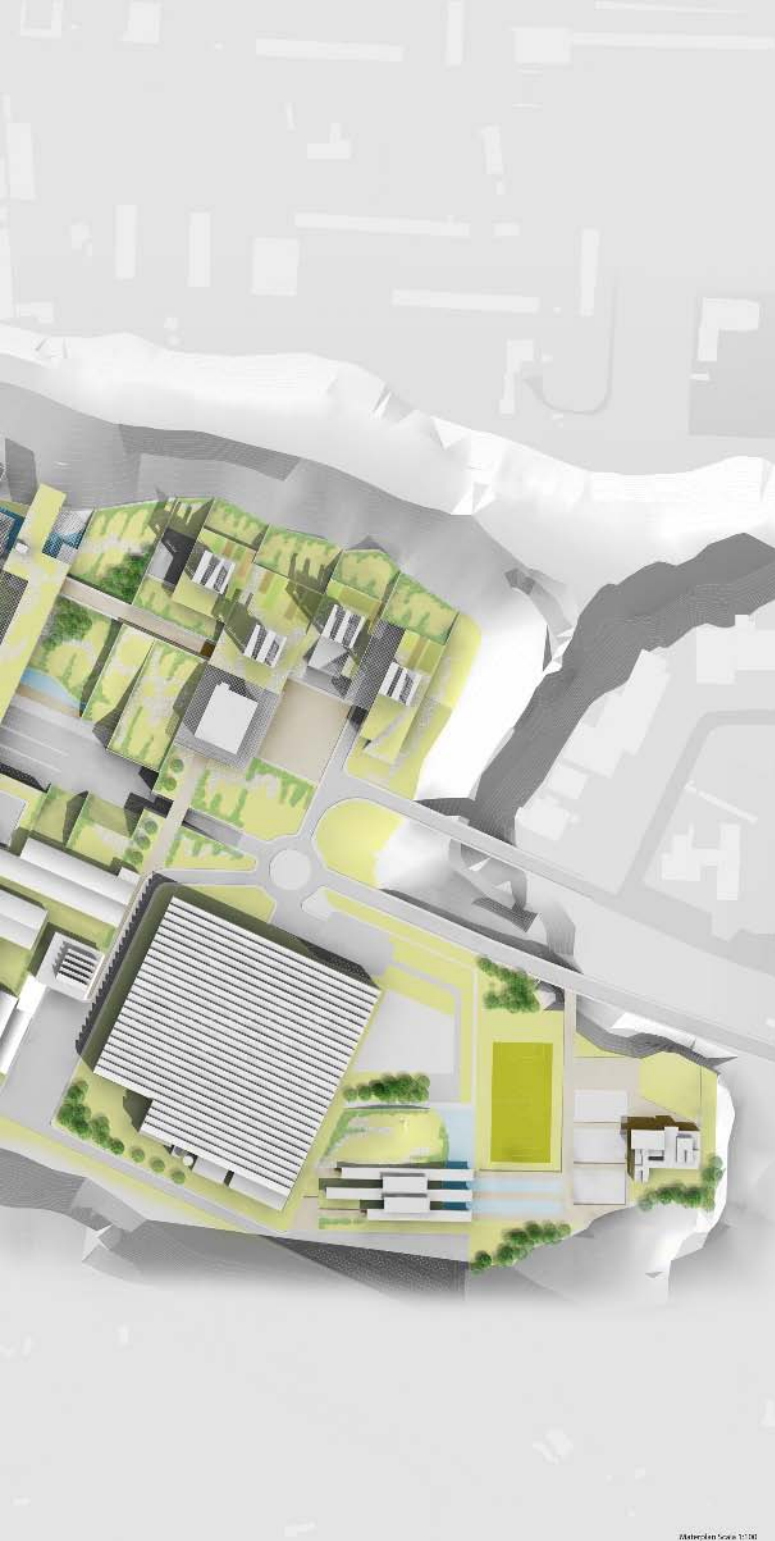
Il progetto è stato realizzato in collaborazione con le autorità locali e i cittadini, che hanno contribuito a definire le linee guida e a monitorare l'andamento dei lavori. L'obiettivo è quello di creare un'area industriale moderna, efficiente e sostenibile, che sia in grado di attrarre investimenti e creare nuove opportunità lavorative.







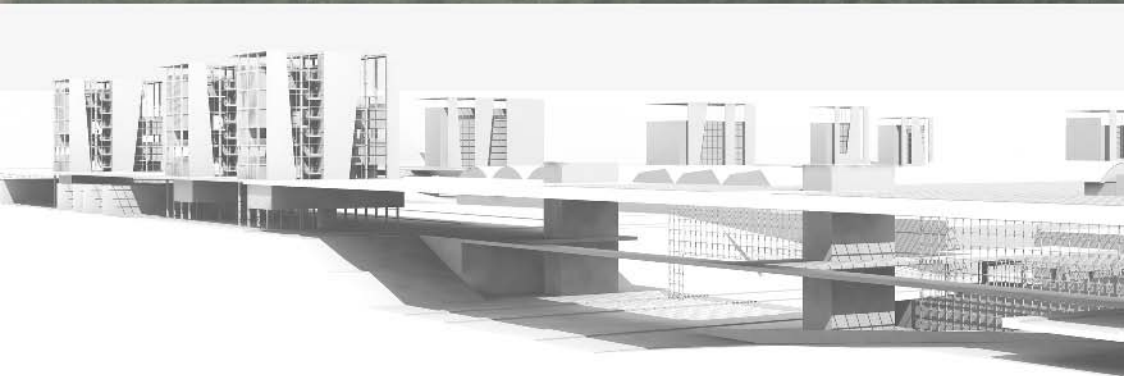




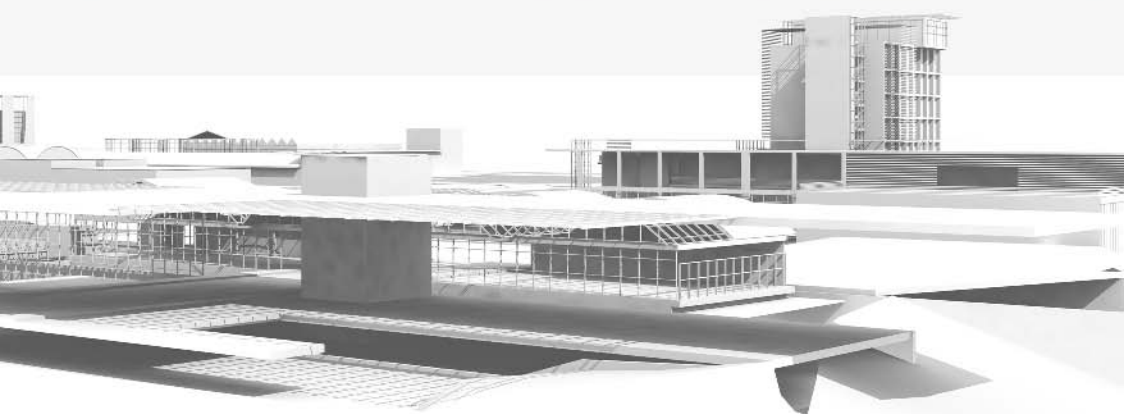
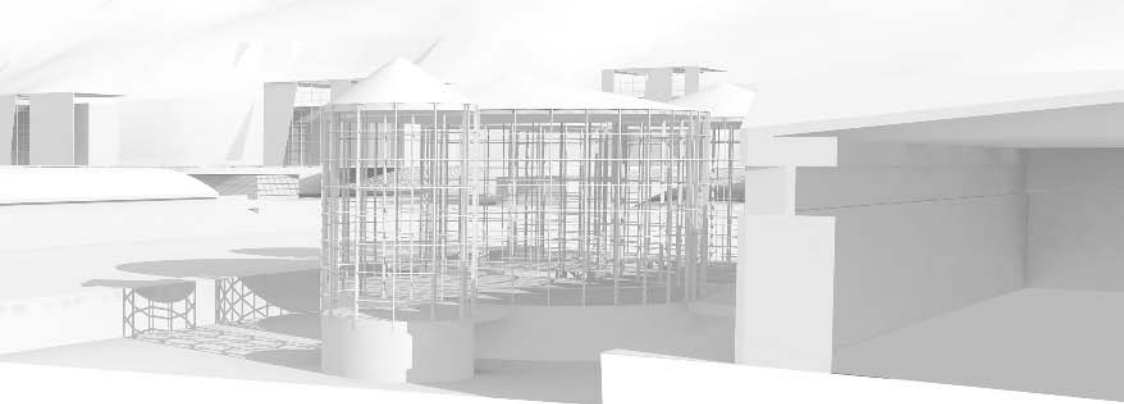
Architettura Scala 1:100

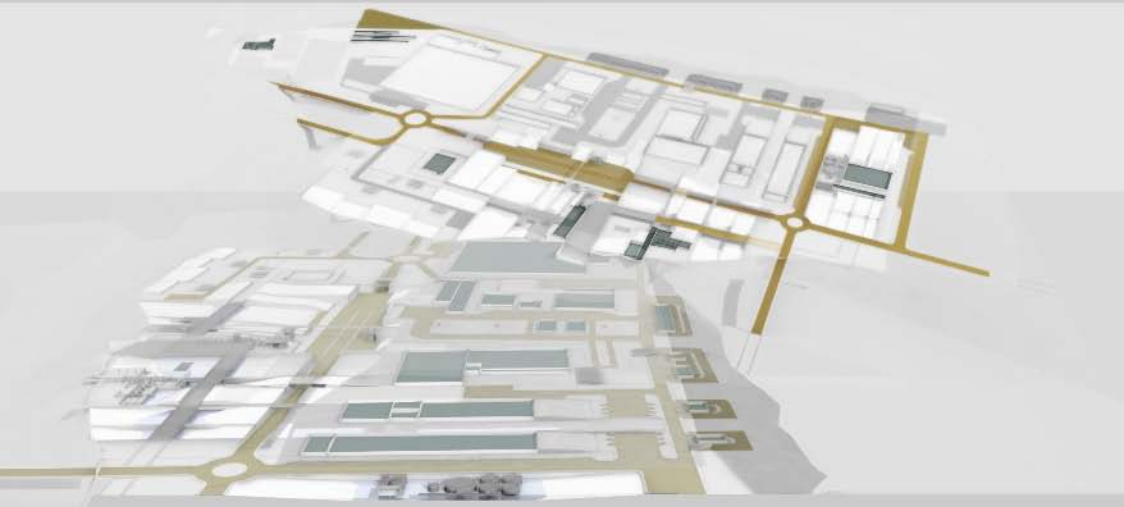
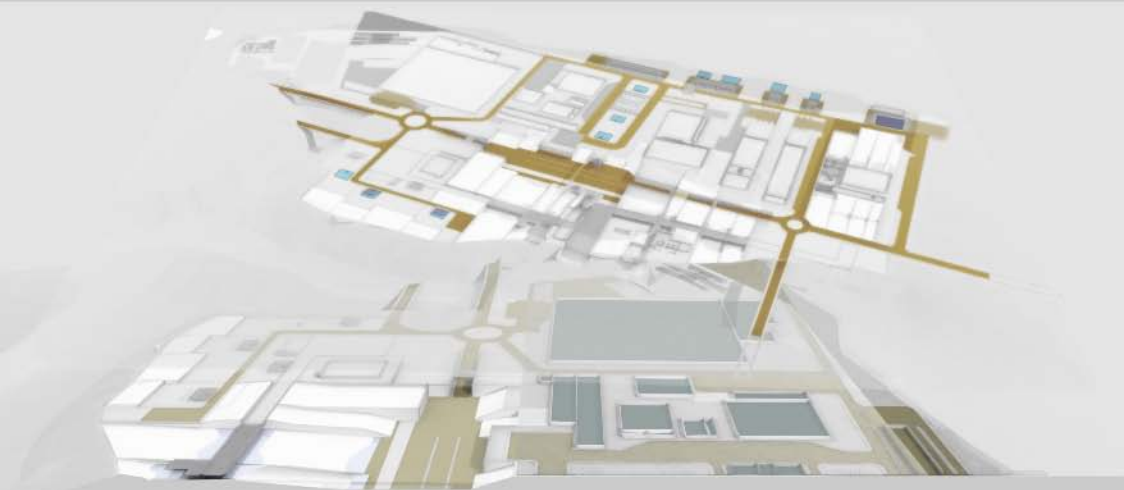
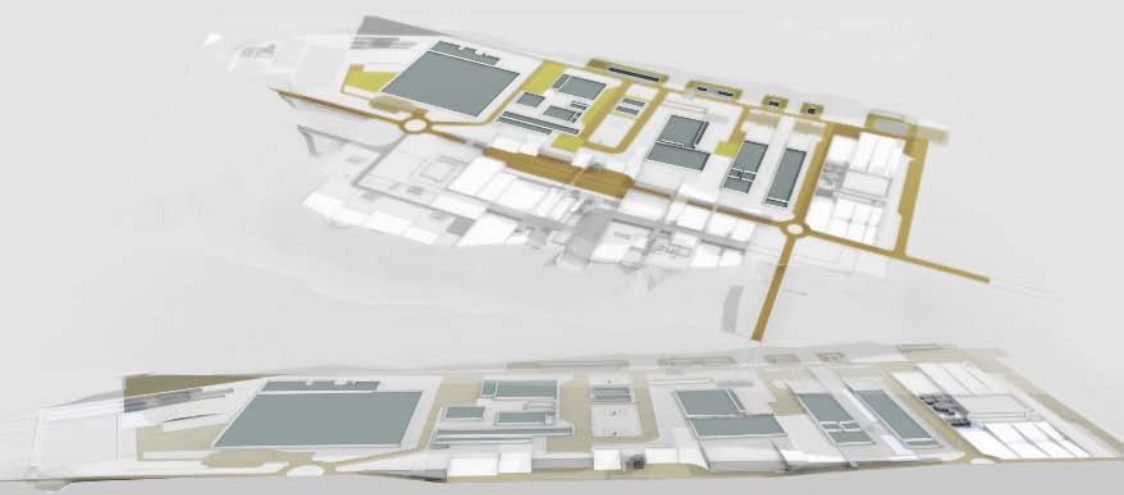
Verde pubblico e verde

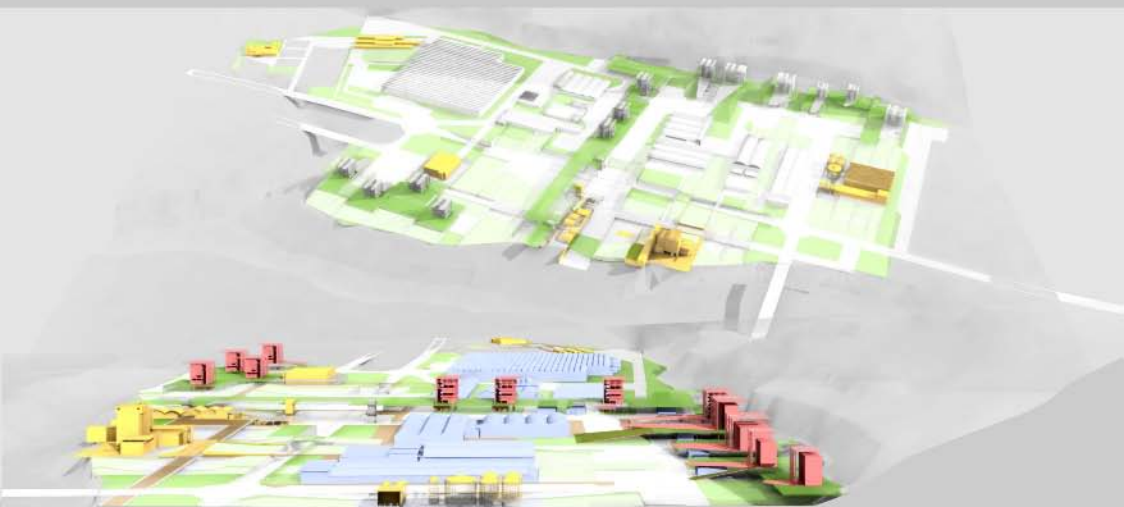
Verde privato e verde















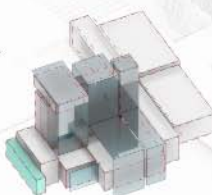
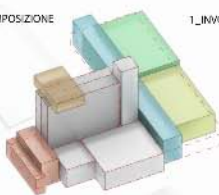
1\_ESISTENTE

1\_REGOLARIZZAZIONE



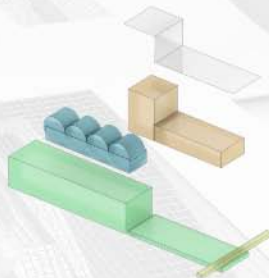
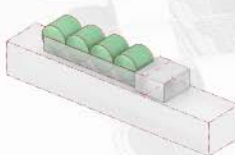
1\_SCOMPOSIZIONE

1\_INVOLUCRO



1\_ESISTENTE

1\_SCHILETRI



1\_MODELLAZIONE

1\_INVOLUCRO

