

La regione di Bar è situata a sudest del Montenegro sulla costa Adriatica e comprende una lunghezza di 46 km, di cui 9 km di spiagge, e si affaccia sul lago di Skadar con una costa di 65 km., ai piedi del monte Rumija: città dalle spiagge lunghe, dal clima subtropicale e con 270 giorni di sole all'anno, una città moderna di viali ampi cinta da una folta vegetazione mediterranea che è il più grande centro turistico-nautico della porta dell'Adriatico.

La stagione balneare inizia alla metà di maggio, quando la temperatura del mare raggiunge i 23 gradi centigradi e continua fino a novembre.

Bar è il porto più grande del Montenegro, dove oltre alle navi mercantili attraccano anche molte navi passeggero e traghetti che la collegano con altri porti adriatici e soprattutto quelli italiani. Si tratta di una città relativamente nuova, sviluppata, insieme al porto nel corso del XX secolo. Di origini molto antiche, fu chiamata Antibereos dai Greci, Antibarum dai Romani, mentre Bar è il nome Slavo. La più antica opera letteraria degli Slavi del Sud, la cronaca del prete di Duklja venne composta proprio in questa città nel XII secolo.

La città antica, Stari Bar, (Bar vecchia) è situata a due km di distanza su una collina. Questa città ha ricoperto un importante ruolo come centro del potere politico e religioso nel medioevo, sede dell'arcidiocesi dal XI secolo e dei sovrani montenegrini. Nel XV passò sotto il potere di Venezia, conquistata dai turchi nel 1571 e dopo il Congresso di Berlino nel 1878 divenne parte del principato del Montenegro. In seguito fu abbandonata, quando i suoi abitanti si spostarono verso la riva del mare. Ora è una città fantasma che ha conservato il suo aspetto medievale, le sue mura difensive e i resti dei palazzi, delle chiese e delle moschee. Spesso nella storia del Montenegro i destini di Bar si sono legati a quelli dei regnanti: nel 1077 il Re Mijailo Vojislavlevic venne incoronato proprio a Bar. Il grande Re Nicola amava soggiornare a Bar e vi aveva eretto la sua residenza estiva.

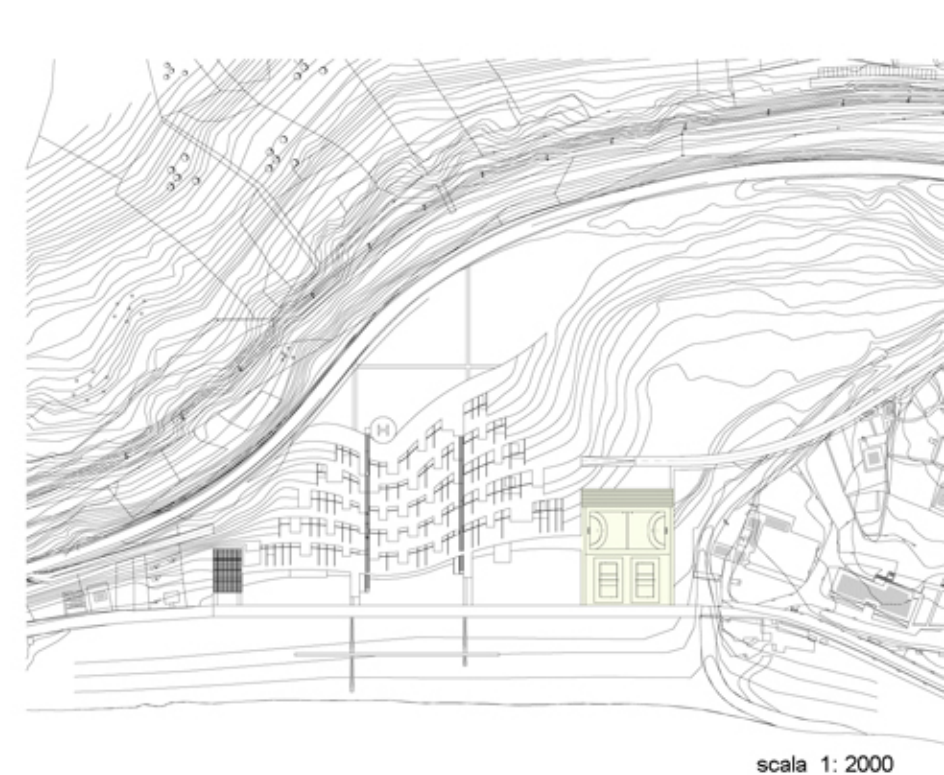
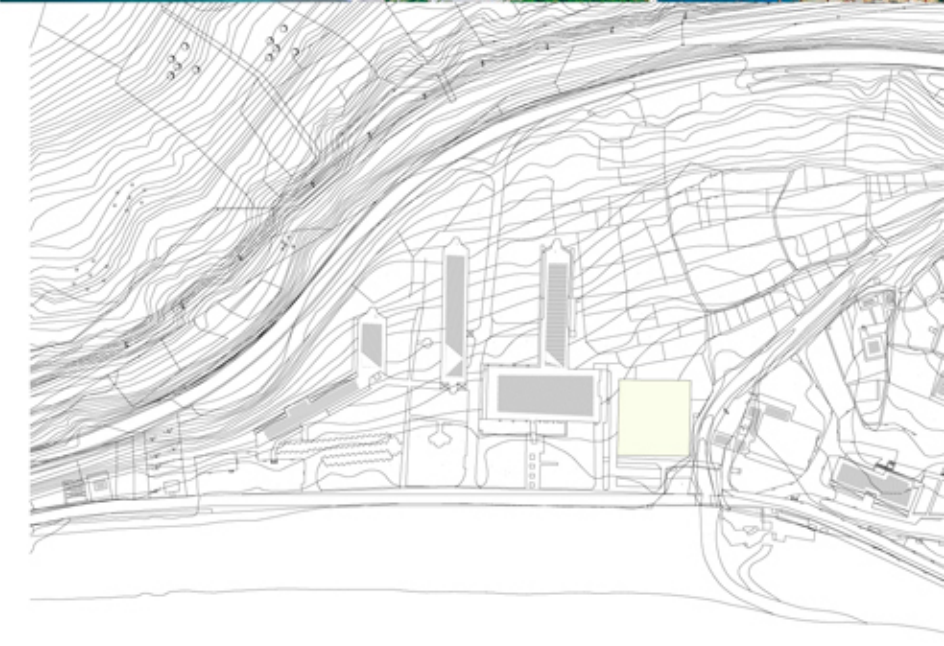
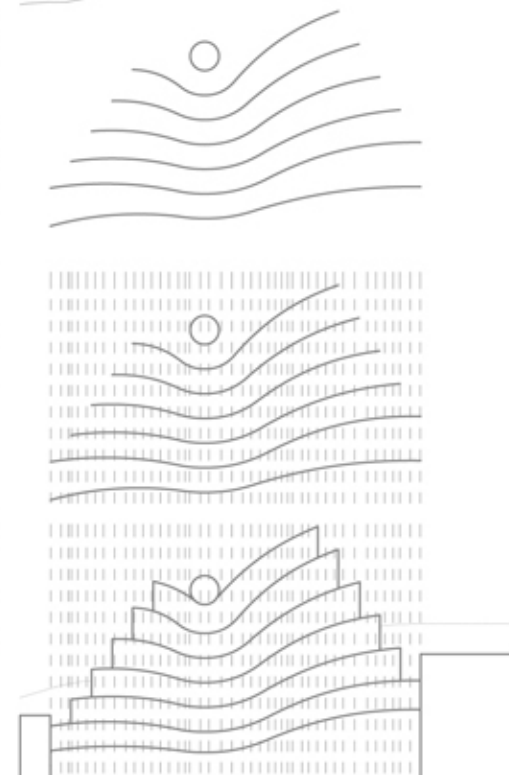
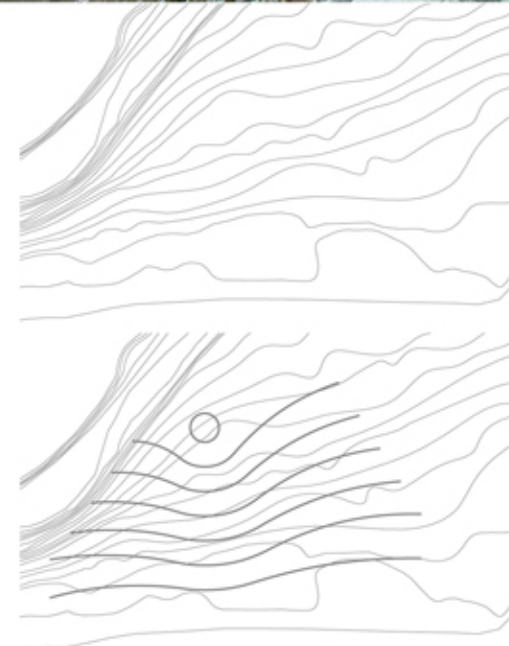
L'area di progetto si trova sulla costa del mare Adriatico su un terreno boschivo in pendenza verso il mare dove già è situato un complesso alberghiero in stato degradato. Quattro palazzi che spuntano sul mare distruggono la natura circostante. L'area è in fase di riabilitazione dove investitori hanno permesso di cambiare i vecchi edifici con i nuovi.

Il nuovo complesso poggia sulla costa di Bar, 50 metri dal mare, orientato verso sud, posizionato su un'area in pendenza verso mare di circa 20m di differenza tra i due livelli di due strade che lo circondano, quella più alta è strada caravabile mentre quella in basso vicino alla spiaggia e pedonale. Obiettivo primario era la conservazione dell'atmosfera dell'ambiente circostante offrendo un'atmosfera di relax, capace di fondersi con lo scenografico ambiente circostante. Unilizzo di curve di livello per inserimento dei piani sopra quali verrà ridato il proprio verde che li apparteneva.

Il complesso è costituito dai vari servizi: grande hall d'ingresso, ristorante, bar, piscina coperta, palestra, parcheggi sotterranei su piano terra, camere su piani di sopra e sul ultimo piano c, è un centro benessere sopra quale si trova atterraggio per elicottero. Tutti questi piani sono interrati per non chiudere la vista verso mare e tutti guardano verso il mare. Le facciate vetrate sono posizionate verso sud, offrendo la massima illuminazione nei spazi coperti.

I materiali sono scelti secondo il carattere individuale dello spazio: cemento armato, acciaio, vetro e legno

scala 1: 5000

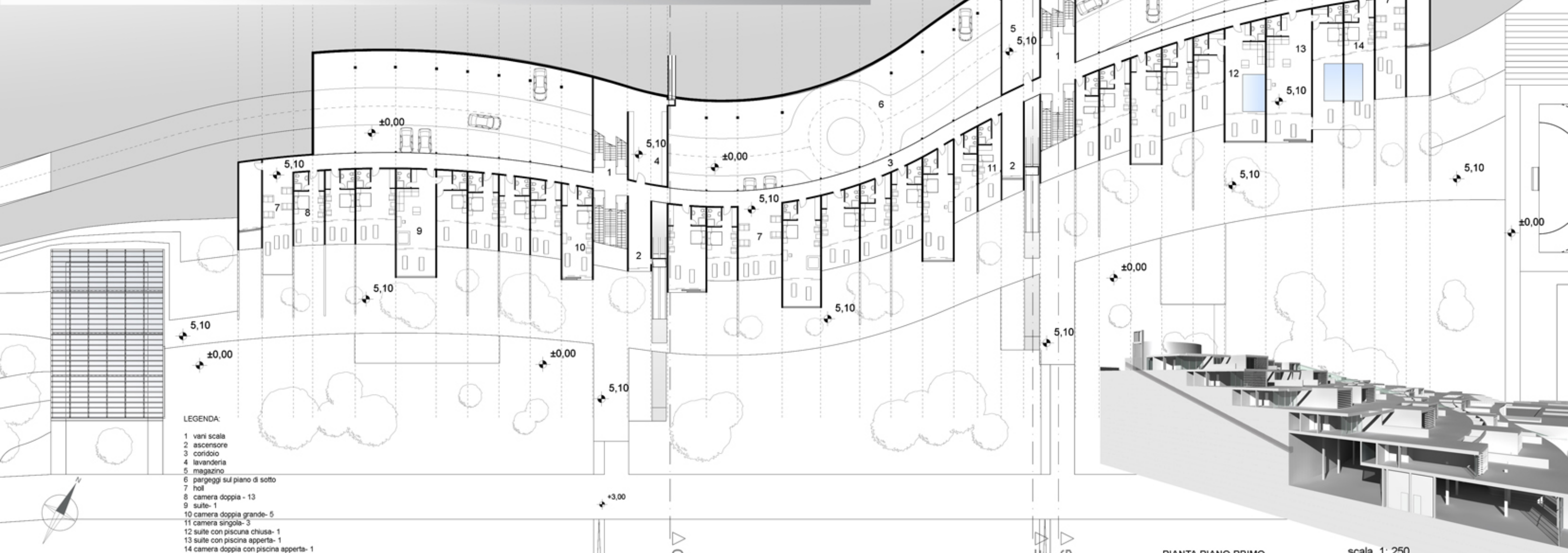
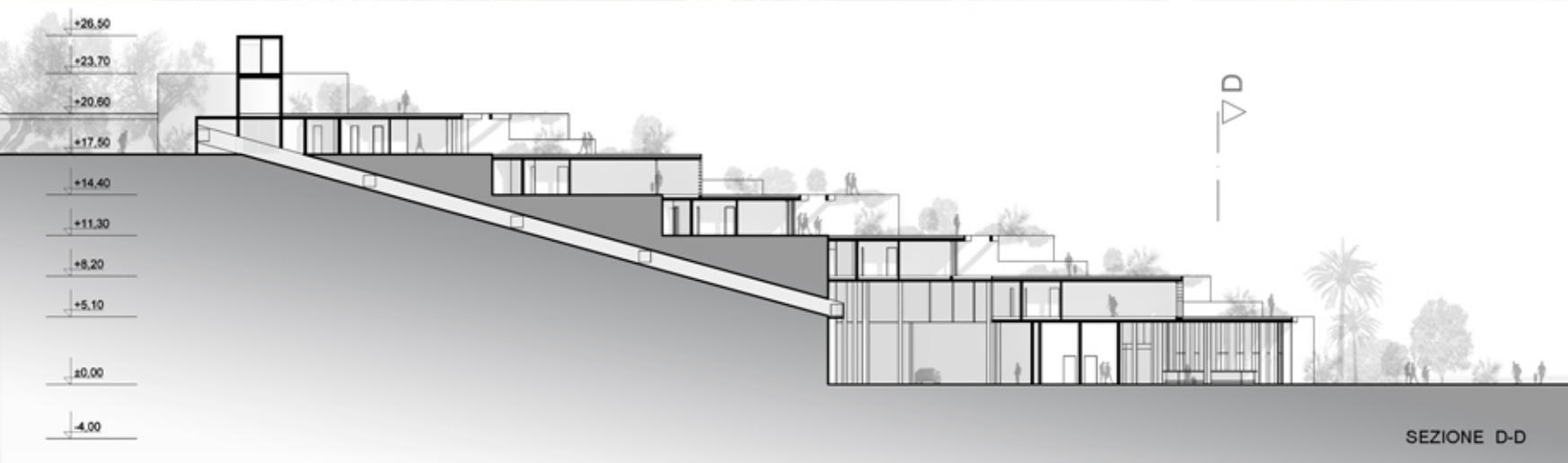


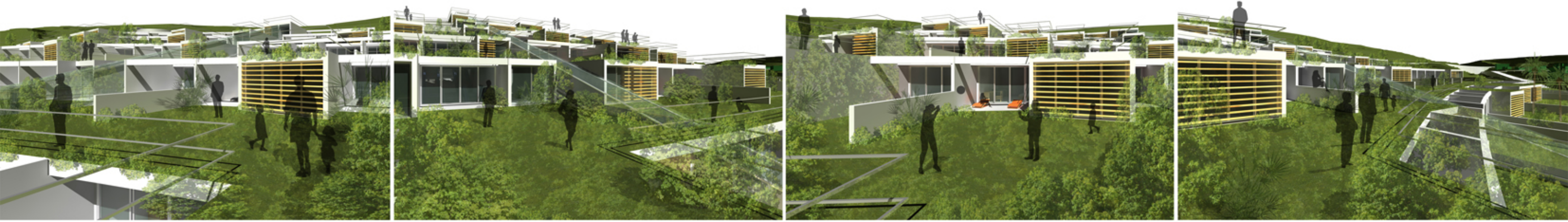
scala 1: 2000



- LEGENDA:
- 1 strada pedonale
  - 2 parco attrezzato di attesa e relax
  - 3 ingresso A
  - 4 ingresso B
  - 5 bar
  - 6 uffici di dirigenza
  - 7 centro sportivo (calcetto, volley)
  - 8 tribune
  - 9 piscina coperta
  - 10 camere con propri giardini
  - 11 ingresso parcheggi sotterranei
  - 12 atterraggio elicottero
  - 13 uscita di emergenza A
  - 14 uscita di emergenza B
  - 15 parco pubblico verde boschivo
  - 16 strada carrabile
  - 17 bosco

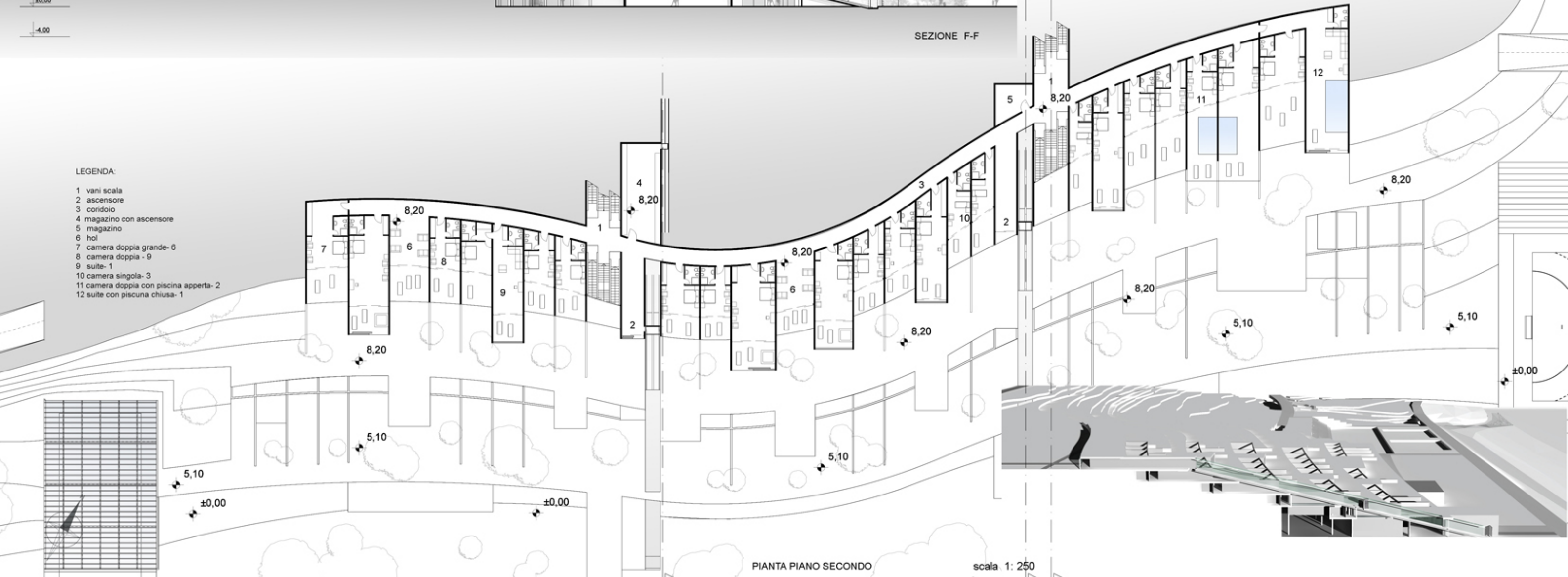
scala 1: 500

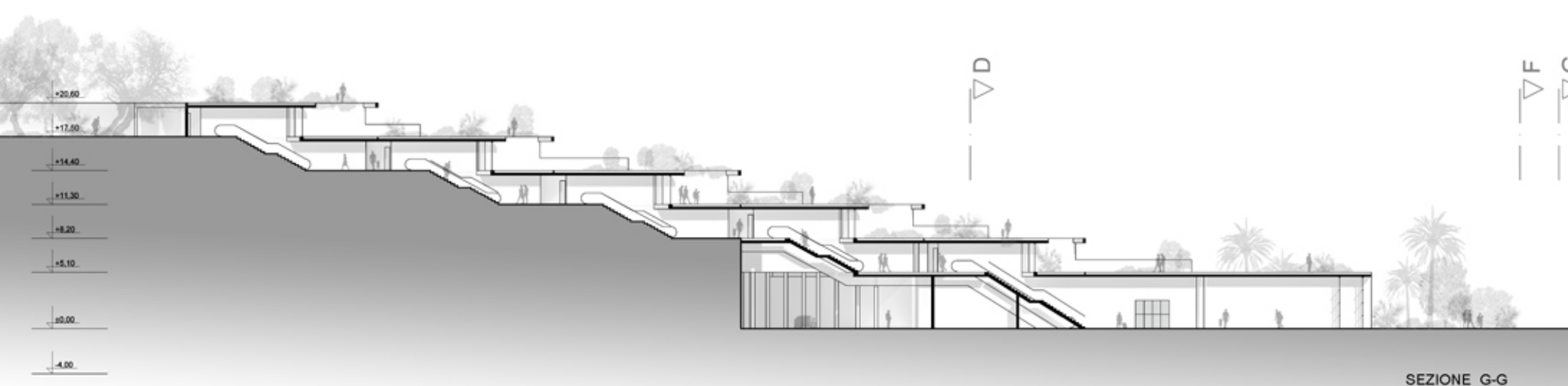




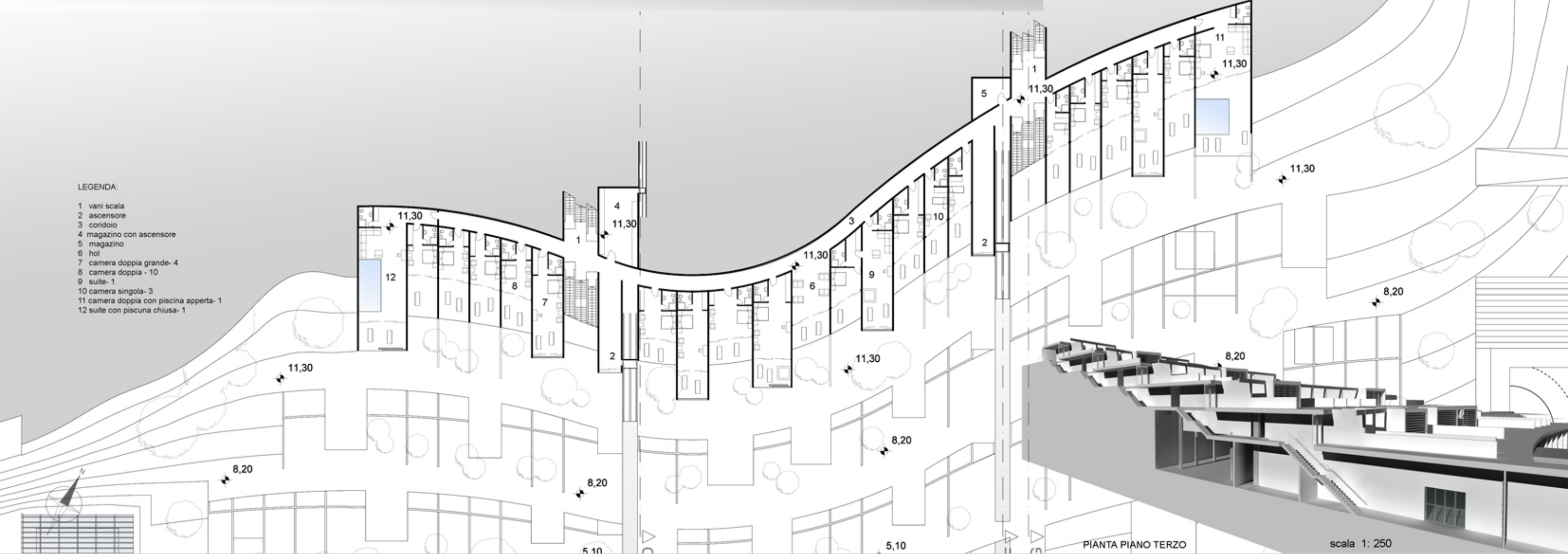
LEGENDA:

- 1 vani scala
- 2 ascensore
- 3 corridoio
- 4 magazzino con ascensore
- 5 magazzino
- 6 hol
- 7 camera doppia grande- 6
- 8 camera doppia - 9
- 9 suite- 1
- 10 camera singola- 3
- 11 camera doppia con piscina aperta- 2
- 12 suite con piscina chiusa- 1



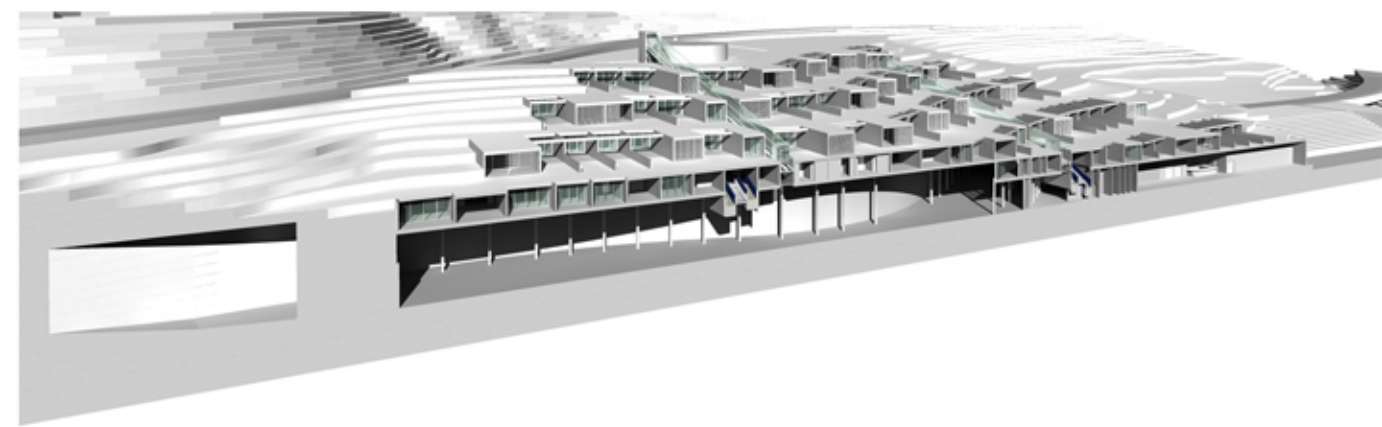


- LEGENDA:
- 1 vani scala
  - 2 ascensore
  - 3 corridoio
  - 4 magazzino con ascensore
  - 5 magazzino
  - 6 hol
  - 7 camera doppia grande- 4
  - 8 camera doppia - 10
  - 9 suite- 1
  - 10 camera singola- 3
  - 11 camera doppia con piscina aperta- 1
  - 12 suite con piscina chiusa- 1



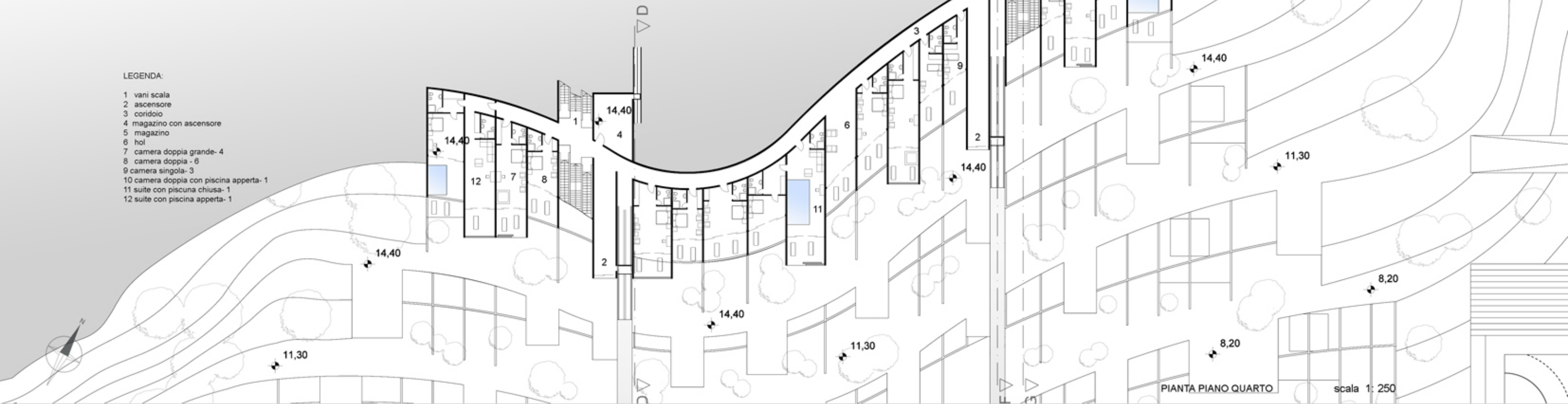
PIANTA PIANO TERZO

scala 1: 250



LEGENDA:

- 1 vani scala
- 2 ascensore
- 3 corridoio
- 4 magazzino con ascensore
- 5 magazzino
- 6 hol
- 7 camera doppia grande- 4
- 8 camera doppia - 6
- 9 camera singola- 3
- 10 camera doppia con piscina aperta- 1
- 11 suite con piscina chiusa- 1
- 12 suite con piscina aperta- 1



PIANTA PIANO QUARTO

scala 1: 250