



UNIVERSITA' DEGLI STUDI DI CAMERINO

Facoltà di Architettura di Ascoli Piceno

A. A. 2008-2009

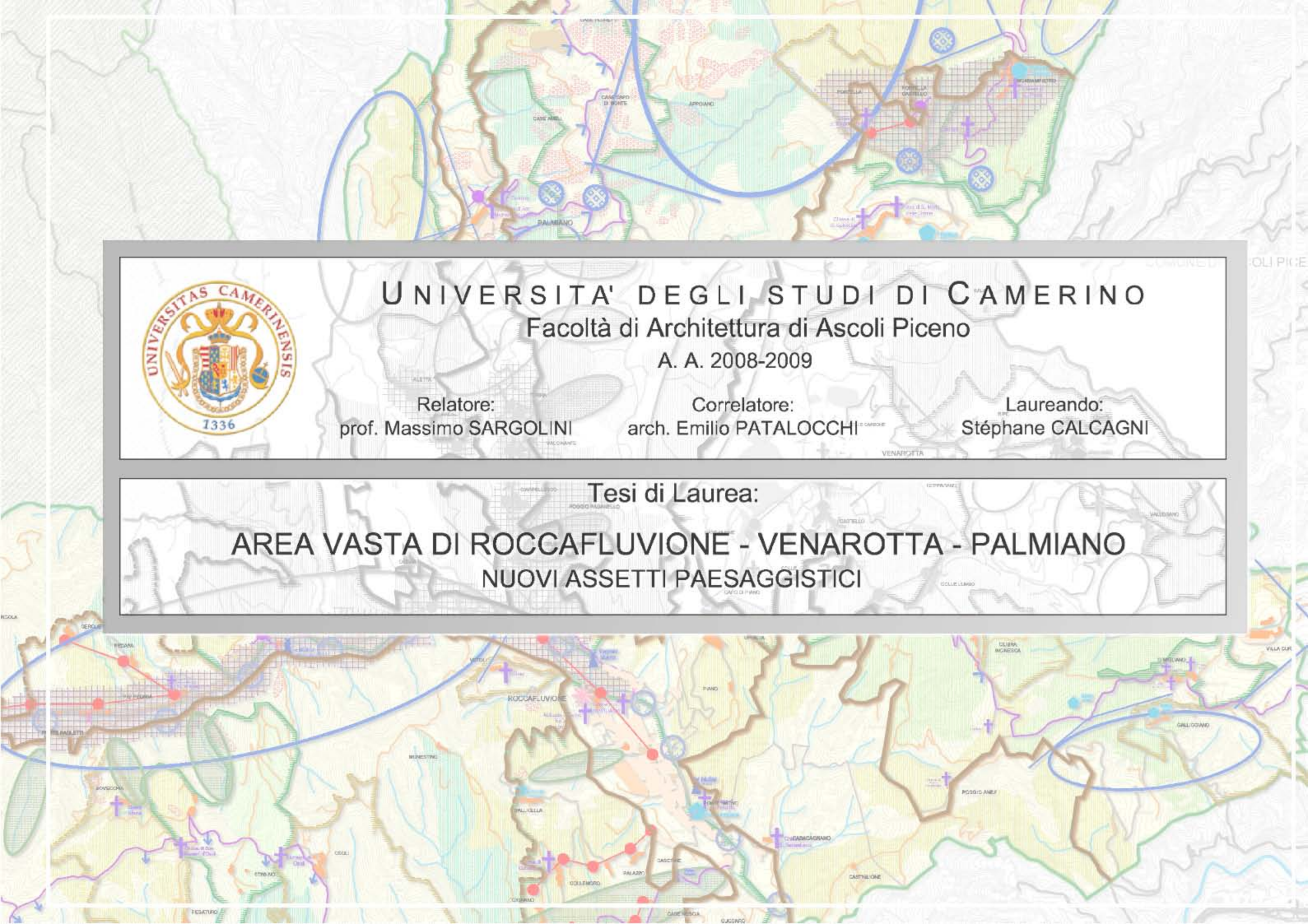
Relatore:
prof. Massimo SARGOLINI

Correlatore:
arch. Emilio PATALOCCHI

Laureando:
Stéphane CALCAGNI

Tesi di Laurea:

AREA VASTA DI ROCCAFLUVIONE - VENAROTTA - PALMIANO
NUOVI ASSETTI PAESAGGISTICI





Tesi di Laurea:

AREA VASTA DI ROCCAFLUVIONE - VENAROTTA - PALMIANO
NUOVI ASSETTI PAESAGGISTICI

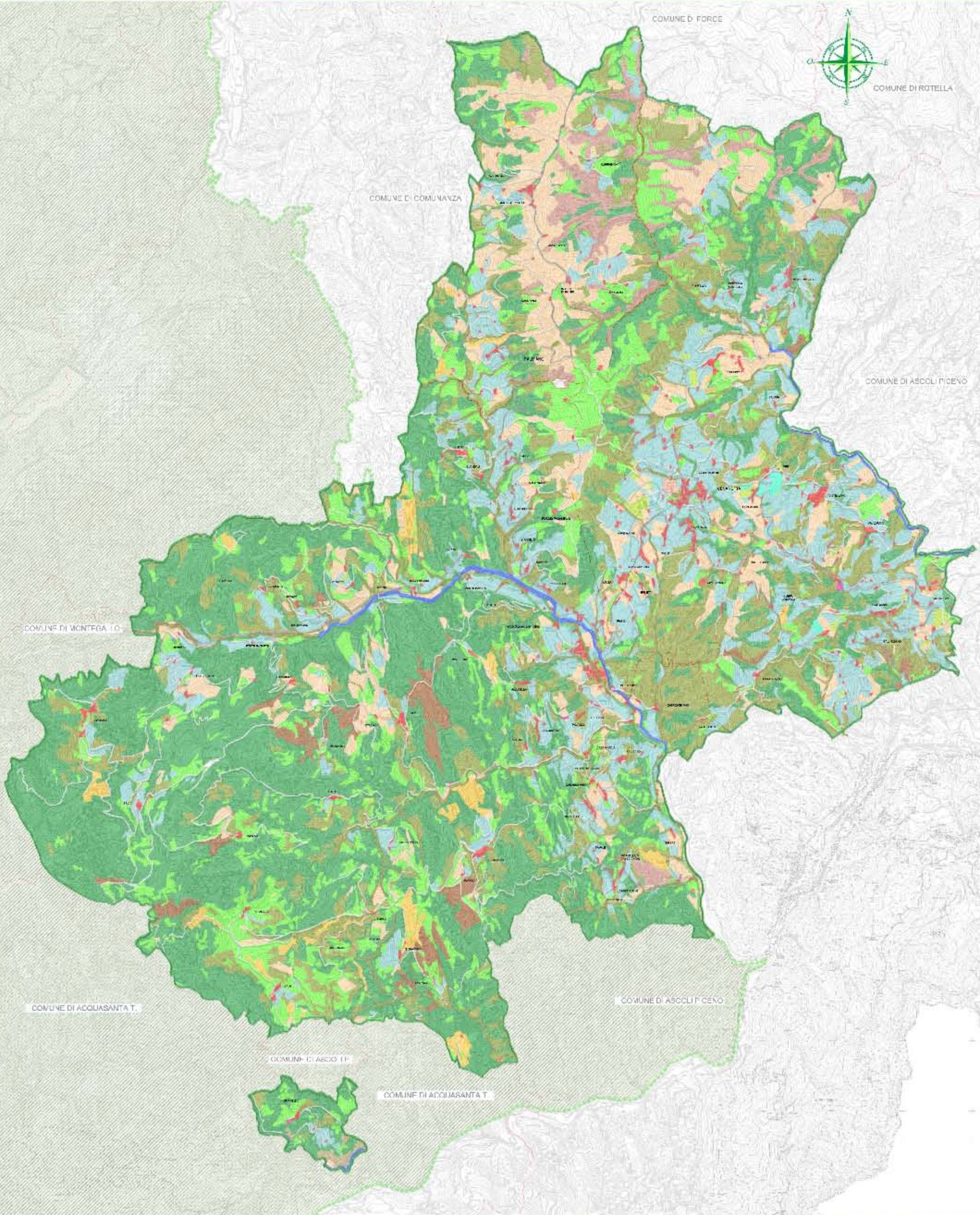
Tav.
1

QUADRO CONOSCITIVO
Carta uso del suolo

Scala 1:25000

LEGENDA

- | | | |
|--|----------------------|--|
| Limiti area vasta | Strade asfaltate | Prato - Prato aerea - Prato permanente |
| Limiti area di paesaggio interessato dal Parco Nazionale dei Monti Sibillini | Strade bianche | Incanto cerealicola |
| Fattibilità residenziale | Seminaio non irriguo | Incanto con alberi |
| Edificio produttivo | Seminaio arborato | Incanto con rovine e edifici |
| Edificio con infrastrutture | Vigneto | Incanto misto |
| Area in trasformazione | Frutteto | Incanto lungo fossi di secca |
| Attrazione ricettiva e turistica | Cisterna | Fiume e cascine di derivata |
| Dars, diaccia e canali | Bosco | Area in arazione |





Tesi di Laurea:

AREA VASTA DI ROCCAFLUVIONE - VENAROTTA - PALMIANO
 NUOVI ASSETTI PAESAGGISTICI

QUADRO CONOSCITIVO

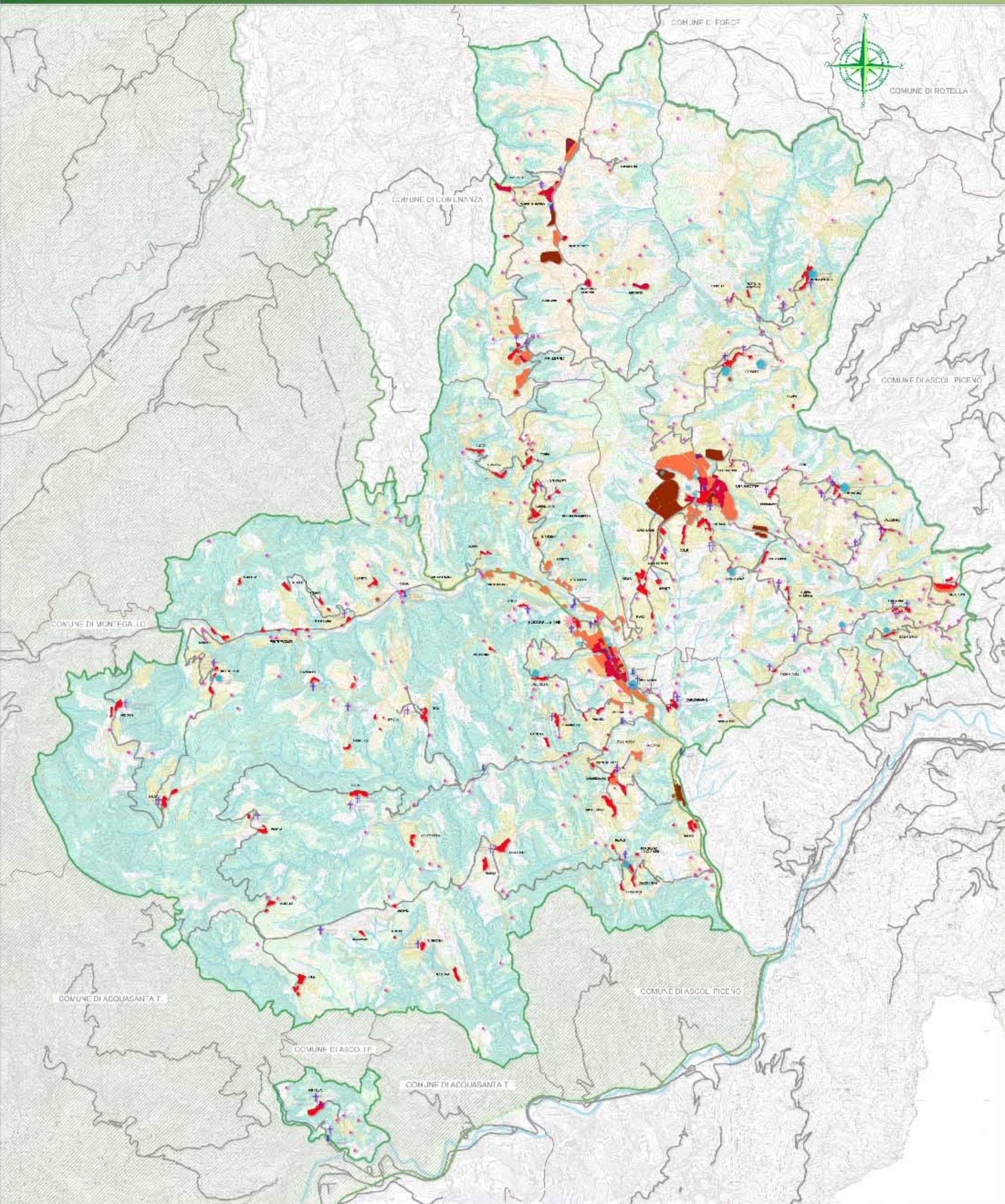
Organizzazione insediativa - beni storico culturali e risorse culturali

Scala 1:25000

LEGENDA

- | | | | |
|---|--|--|---|
| <ul style="list-style-type: none"> Linea confine Linea confine morfologica rilevante Perimetro storico del territorio | <p>EDIFICATO PREVALENTEMENTE RESIDENZIALE</p> <ul style="list-style-type: none"> Densità elevata Case sparse ed edifici storici rilevanti Edifici storici rilevanti Edifici storici rilevanti e baronici Aree con valore <p>EDIFICATO RECENTE PREVALENTEMENTE PRODUTTIVO</p> <ul style="list-style-type: none"> Aree artigianali, commerciali, industriali Edifici artigianali, commerciali, industriali | <p>PIANTINE ATTREZZATURE SPORTIVE E RICREATIVE</p> <ul style="list-style-type: none"> Marciapiedi, giardini Piazze e attrezzature sportive <p>BENI STORICO CULTURALI PUNTUALI</p> <ul style="list-style-type: none"> Chiese ed edifici religiosi Edifici monumentali, architettonici rilevanti Musei Piazze Monumenti storici e scenografici | <p>VIALITÀ E PERCORSI</p> <ul style="list-style-type: none"> Viali ed itinerari pedonali Viali ed itinerari a cavallo <p>REGOLAMENTI E NATURALITÀ</p> <ul style="list-style-type: none"> Prati e boschi Colline Valli Piani Campi Selve e boschi <p>PRINCIPALI PERIMETRI TOPOGRAFICI</p> <ul style="list-style-type: none"> Riva fluviale Contorno |
|---|--|--|---|

16V
3





Tesi di Laurea:

AREA VASTA DI ROCCAFLUVIONE - VENAROTTA - PALMIANO
NUOVI ASSETTI PAESAGGISTICI

Tav.
4

TRASPOSIZIONE PASSIVA DEI VINCOLI DEL PPAR
Vincoli paesistico ambientali vigenti

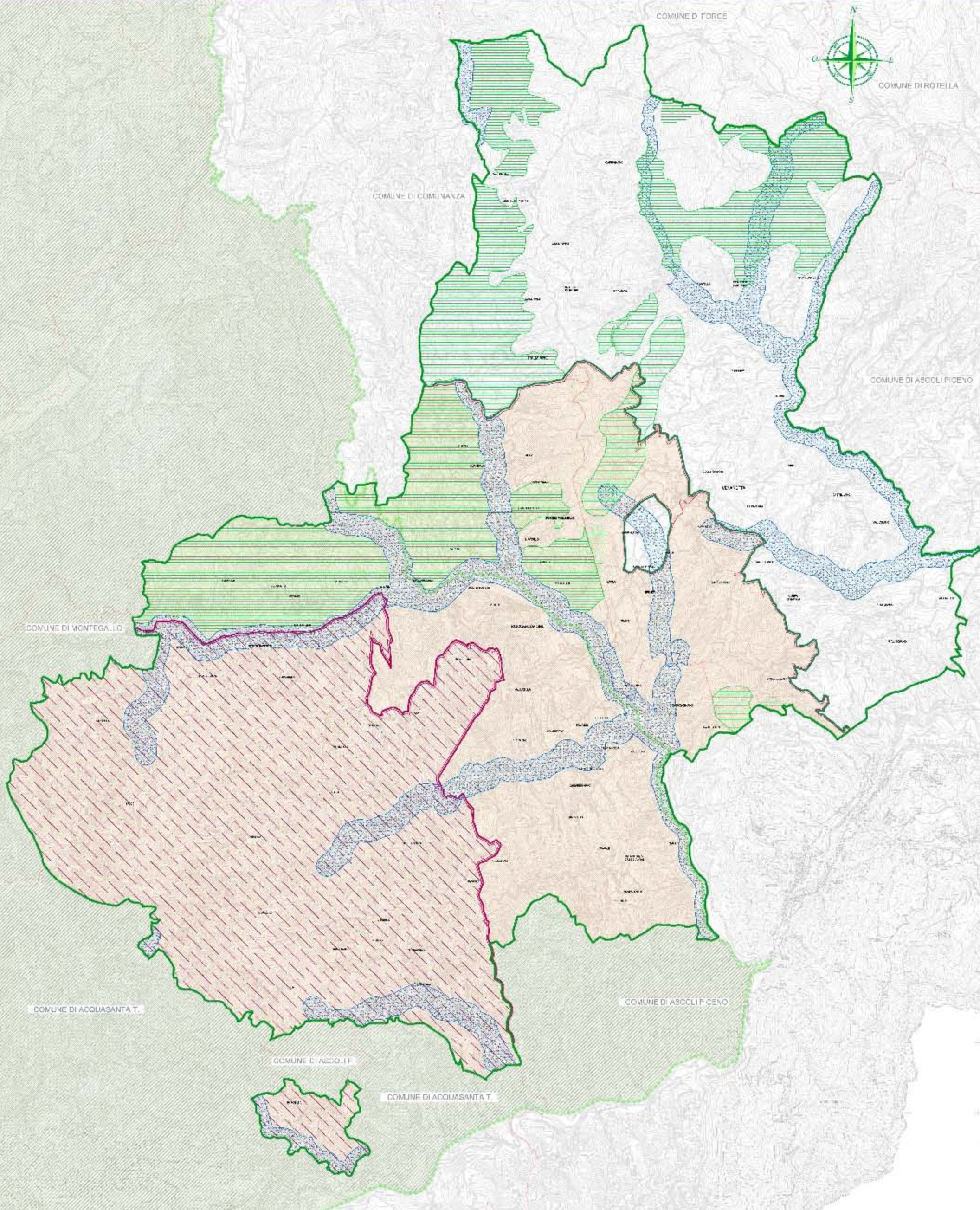
Scala 1:25000

- Limite area vasta
- Limite area di paesaggio, individuata dal Parco Nazionale del Monte Sibillini

VINCOLI PAESISTICO - AMBIENTALI VIGENTI
(rif. Tav. 11° PPAR)

- L. 1497/39
- Parchi e foreste
- Fiumi e corsi d'acqua
- Vincoli regionali (Galassio)

VINCOLI PAESISTICO - AMBIENTALI VIGENTI
L. 1497/39 - Vincoli paesistico ambientali vigenti





Tesi di Laurea:

AREA VASTA DI ROCCAFLUVIONE - VENAROTTA - PALMIANO
NUOVI ASSETTI PAESAGGISTICI

Tav.
5

TRASPOSIZIONE PASSIVA DEI VINCOLI DEL PPAR
Sottosistema geologico e geomorfologico -
Sottosistema botanico-vegetazionale - Sottosistemi territoriali

Scala 1:25000

LEGENDA

- Limite area vasta
- Limite utile di passaggio interessato dal Parco Nazionale Monte Sillano

SOTTOSISTEMA GEOLOGICO
E GEOMORFOLOGICO
(art. 5 - 9 N.T.A. PPAR)

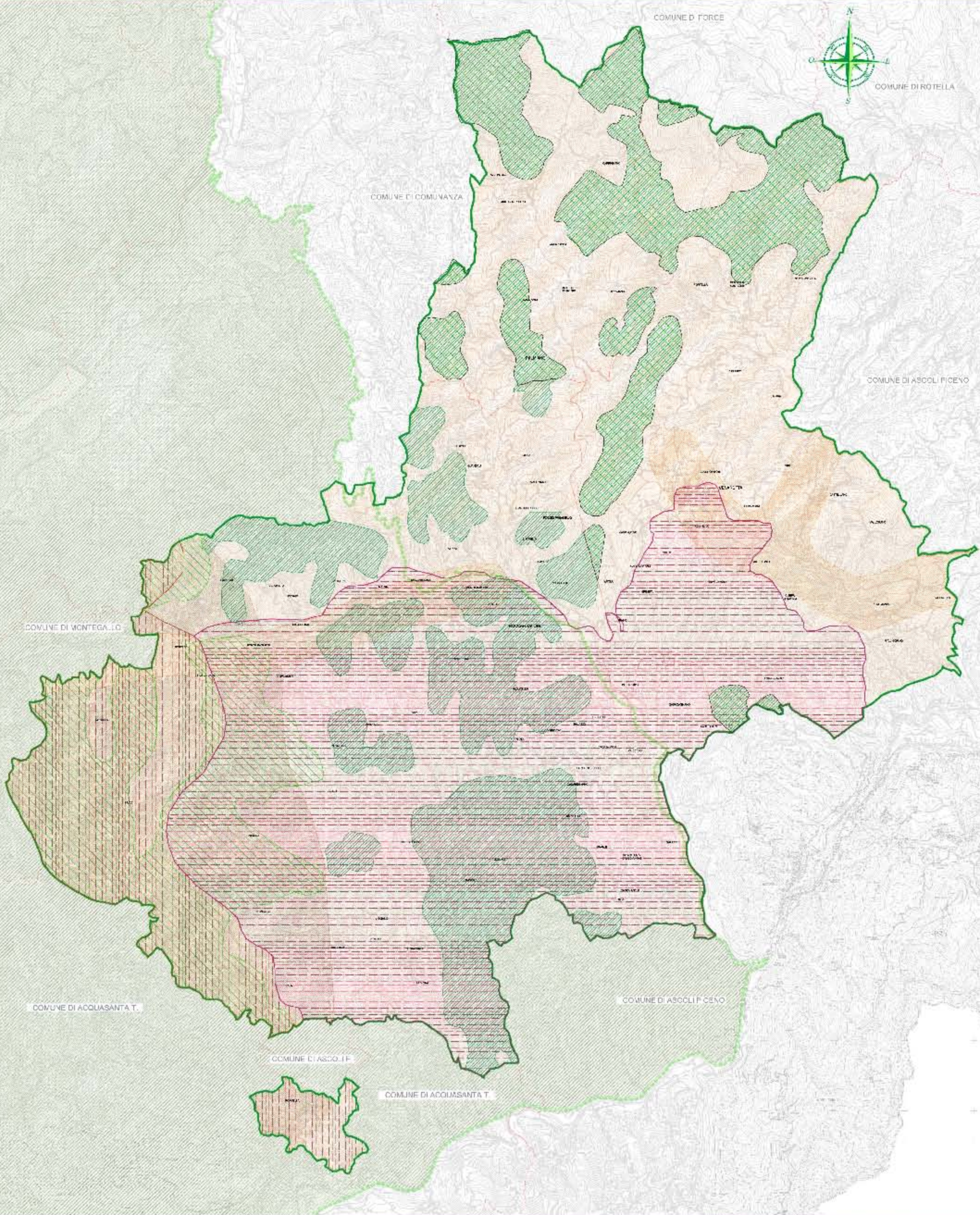
- Area "GA" di eccezionale valore
- Area "GH" di rilevante valore
- Area "GC" di qualità diffusa

SOTTOSISTEMA BOTANICO-
VEGETAZIONALE
(art. 10 - 14 N.T.A. PPAR)

- Area "BB" di rilevante valore
- Area "BL" di qualità diffusa

SOTTOSISTEMI TERRITORIALI
(art. 20 - 23 N.T.A. PPAR)

- Area "B" di rilevante valore
- Area "C" di qualità diffusa





Tesi di Laurea:

AREA VASTA DI ROCCAFLUVIONE - VENAROTTA - PALMIANO
NUOVI ASSETTI PAESAGGISTICI

Tav. 6

TRASPOSIZIONE PASSIVA DEI VINCOLI DEL PPAR
Crinali - corsi d'acqua - centri storici e memoria storica

Scala 1:25000

LEGENDA

- Linea verde: Finito zona verde
- Linea verde tratteggiata: Linea verde di recupero (tracciato da PPAR Scabro e da Monti Sibillini)

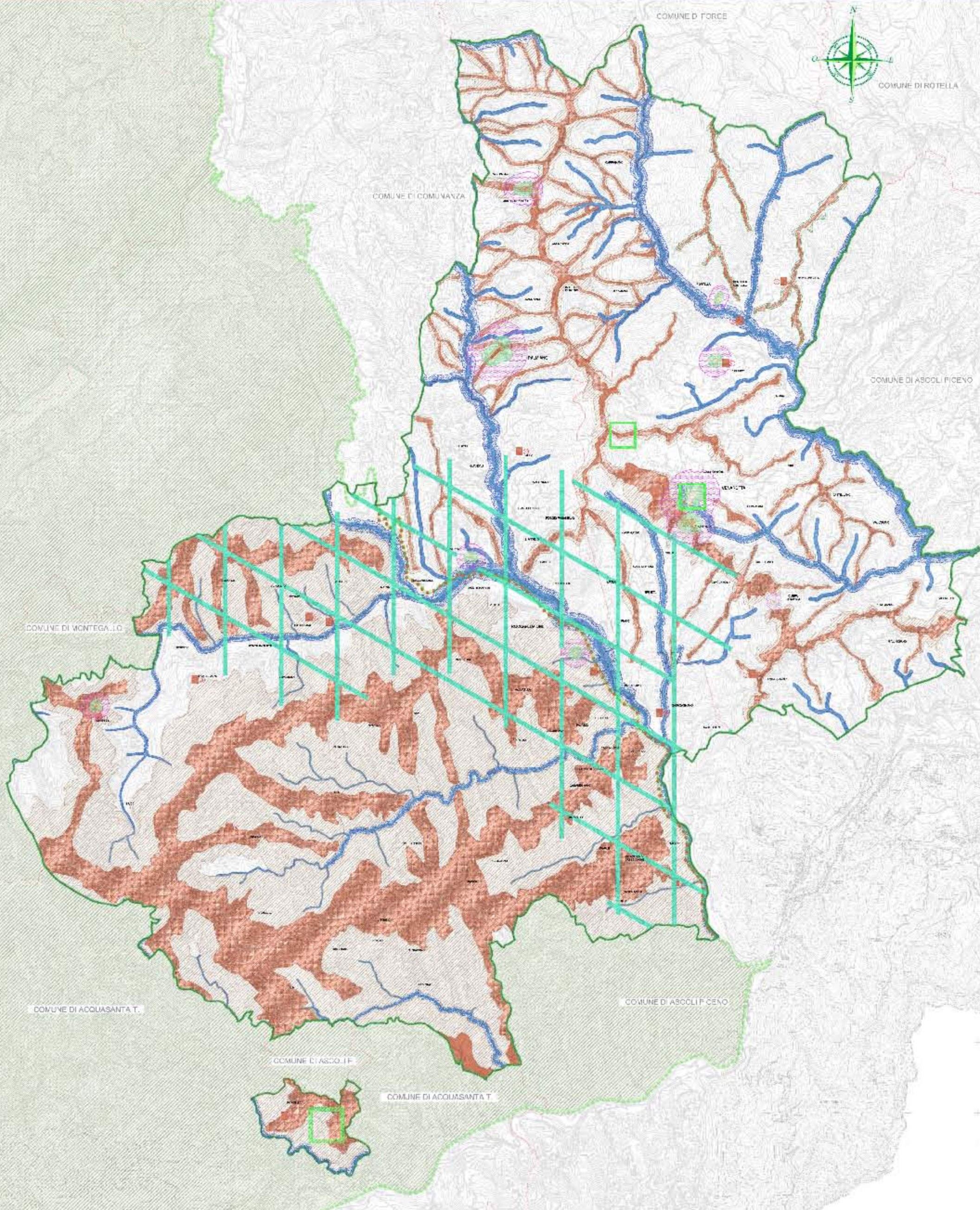
- AMBITI DI TUTELA CRINALI (art. 30 N.T.A. PPAR)**
- Area di tutela permanente
 - Area di tutela provvisoria

VERSANTI (art. 31 N.T.A. PPAR)

Sulle aree di versante, avverti per contrastare l'assetto su pendio al 30%, sono e con gli interventi con, nonché qualsiasi impedimento al deflusso delle acque, i ripari ai movimenti di terreno e si altera il modo tradizionale di stabilire il profilo del terreno, salvo le opere relative ai progetti di recupero ambientale.

- AMBITI DI TUTELA DEI CORSI D'ACQUA (art. 23 N.T.A. PPAR)**
- Area di tutela permanente
 - Area di tutela provvisoria
- VINCOLO CENTRI E NUCLEI STORICI (art. 33 N.T.A. PPAR)**
- Area di tutela permanente
 - Area di tutela provvisoria
- AREE CON SEGNALETTA DI RILINQUIMENTO ANTROPICO (art. 41 N.T.A. PPAR)**
- Area di tutela permanente
 - Area di tutela provvisoria
- STRADA PANORAMICA (art. 22 N.T.A. PPAR)**

- EDIFICIO STORICO EX RAUHANNO (art. 40 N.T.A. PPAR)**
- COMUNE DI ROCCAFLUVIONE**
- 1) AREA STORICA
 - 2) AREA STORICA
 - 3) AREA STORICA
 - 4) AREA STORICA
 - 5) AREA STORICA
 - 6) AREA STORICA
 - 7) AREA STORICA
 - 8) AREA STORICA
 - 9) AREA STORICA
- COMUNE DI VENAROTTA**
- 1) AREA STORICA
 - 2) AREA STORICA
 - 3) AREA STORICA
 - 4) AREA STORICA





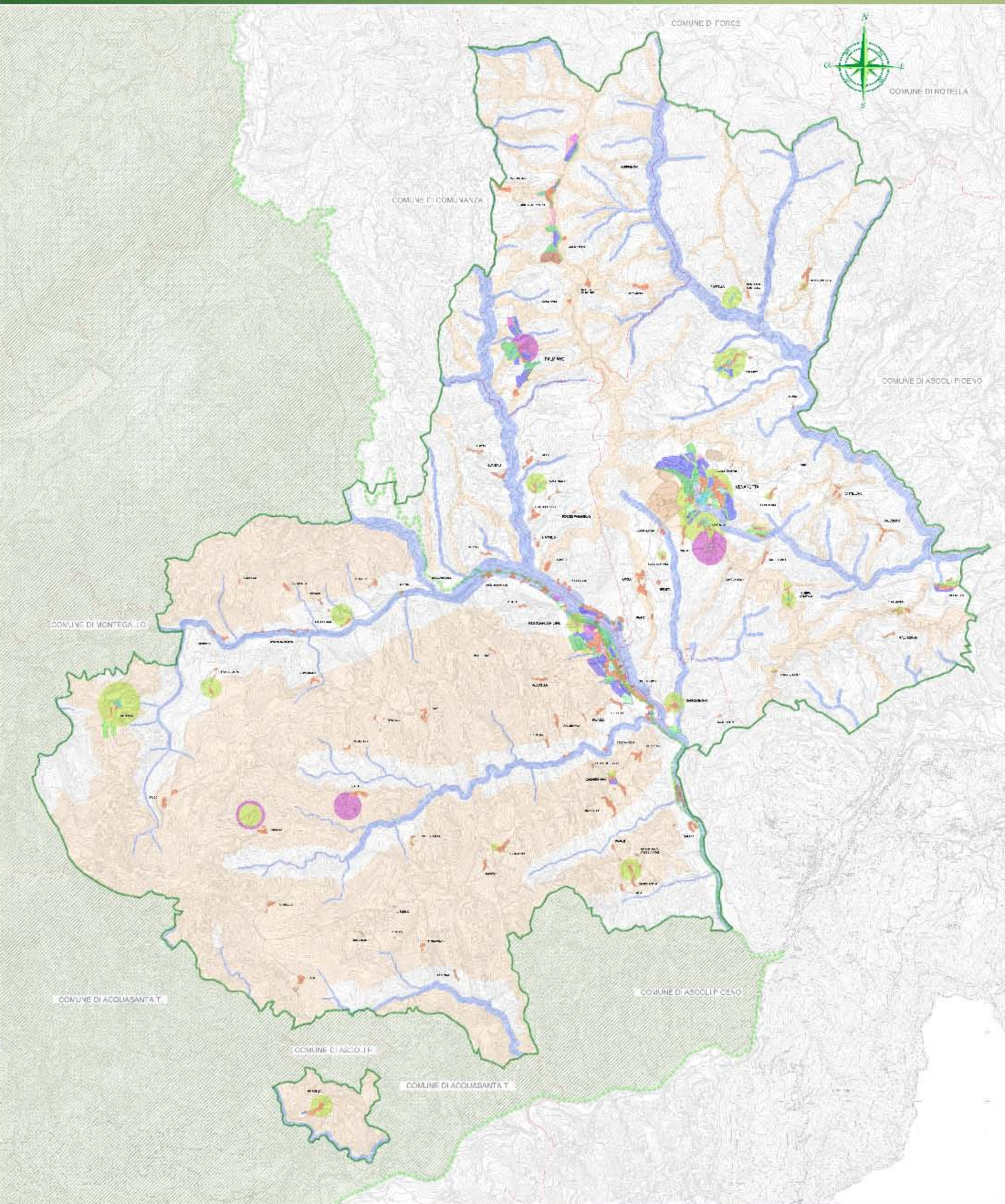
Tesi di Laurea:

AREA VASTA DI ROCCAFLUVIONE - VENAROTTA - PALMIANO
NUOVI ASSETTI PAESAGGISTICI

Tab. **7** **QUADRO CONOSCITIVO**
Mosaico dei P.R.G. Scala 1:25000

LEGENDA

Lirite area vasta	Zona verde pubblico attrezzato	Area protezione civile
Area di paesaggio (Parchio del Fiume Ascolano da Montebello)	Zona verde di rispetto	Area per attrezzature di interesse pubblico
Centro storico "A"	Zona verde privato	Area per attrezzature tecnologiche
Zona agricolo	Zona PEEP	Parcheggio pubblico
Centri e nuclei abitati "B"	Zona turistico-ricettiva	Lirite di in edificabilità
Zona di completamento "B"	Zona artigianale	Ambito di rispetto ambientale
Zona di riqualificazione "B3"	Zona produttiva	Ambito di tutela corsi d'acqua
Zona di espansione "C"	Zona agro-industriale	Ambito di tutela centri e nuclei storici e degli edifici storici caratteristici
	Zona edilizia scolastica	





Tesi di Laurea:

AREA VASTA DI ROCCAFLUVIONE - VENAROTTA - PALMIANO
NUOVI ASSETTI PAESAGGISTICI

Tav. 8

STATO DI FATTO E PREVISIONI PRG
Roccafluvione Capoluogo

Scala 1:5000

RECCOPIRENTO RICORRENTE	RECCOPIRENTO PRECIPITATO	AREE DI RIZIONE URBANO	USO DEL SUOLO
<ul style="list-style-type: none"> Linee di confine Linee di confine con i comuni limitrofi Linee di confine con i comuni limitrofi Linee di confine con i comuni limitrofi Linee di confine con i comuni limitrofi Linee di confine con i comuni limitrofi Linee di confine con i comuni limitrofi Linee di confine con i comuni limitrofi 	<ul style="list-style-type: none"> Linee di confine con i comuni limitrofi Linee di confine con i comuni limitrofi Linee di confine con i comuni limitrofi Linee di confine con i comuni limitrofi Linee di confine con i comuni limitrofi Linee di confine con i comuni limitrofi Linee di confine con i comuni limitrofi Linee di confine con i comuni limitrofi 	<ul style="list-style-type: none"> Linee di confine con i comuni limitrofi Linee di confine con i comuni limitrofi Linee di confine con i comuni limitrofi Linee di confine con i comuni limitrofi Linee di confine con i comuni limitrofi Linee di confine con i comuni limitrofi Linee di confine con i comuni limitrofi Linee di confine con i comuni limitrofi 	<ul style="list-style-type: none"> Linee di confine con i comuni limitrofi Linee di confine con i comuni limitrofi Linee di confine con i comuni limitrofi Linee di confine con i comuni limitrofi Linee di confine con i comuni limitrofi Linee di confine con i comuni limitrofi Linee di confine con i comuni limitrofi Linee di confine con i comuni limitrofi

Analisi dello stato di fatto con sovrapposizione catasto gregoriano (anno 1884)



Uscio del stato nel pressi del Capoluogo

Estretto catasto gregoriano (1884) - Sez. IV - Foglio VI

I molteplici volti della Valle del Torrente Fluvione



Catasto gregoriano (1884) - Sezione IV - Marsia



Previsioni PRG





Tesi di Laurea:

AREA VASTA DI ROCCAFLUVIONE - VENAROTTA - PALMIANO
 NUOVI ASSETTI PAESAGGISTICI

18v **9** STATO DI FATTO E PREVISIONI PRG Venerotta Capoluogo Scala 1:5000

REVISIONE CLASSIFICAZIONE	REVISIONE PREVISIONI PRG	REVISIONE PREVISIONI PRG	REVISIONE PREVISIONI PRG
<ul style="list-style-type: none"> Area di riserva Area di riserva per uso agricolo Area di riserva per uso agricolo Area di riserva per uso agricolo Area di riserva per uso agricolo Area di riserva per uso agricolo 	<ul style="list-style-type: none"> Area di riserva per uso agricolo Area di riserva per uso agricolo Area di riserva per uso agricolo Area di riserva per uso agricolo Area di riserva per uso agricolo Area di riserva per uso agricolo 	<ul style="list-style-type: none"> Area di riserva per uso agricolo Area di riserva per uso agricolo Area di riserva per uso agricolo Area di riserva per uso agricolo Area di riserva per uso agricolo Area di riserva per uso agricolo 	<ul style="list-style-type: none"> Area di riserva per uso agricolo Area di riserva per uso agricolo Area di riserva per uso agricolo Area di riserva per uso agricolo Area di riserva per uso agricolo Area di riserva per uso agricolo
REVISIONE PREVISIONI PRG	REVISIONE PREVISIONI PRG	REVISIONE PREVISIONI PRG	REVISIONE PREVISIONI PRG
<ul style="list-style-type: none"> Area di riserva per uso agricolo Area di riserva per uso agricolo Area di riserva per uso agricolo Area di riserva per uso agricolo Area di riserva per uso agricolo Area di riserva per uso agricolo 	<ul style="list-style-type: none"> Area di riserva per uso agricolo Area di riserva per uso agricolo Area di riserva per uso agricolo Area di riserva per uso agricolo Area di riserva per uso agricolo Area di riserva per uso agricolo 	<ul style="list-style-type: none"> Area di riserva per uso agricolo Area di riserva per uso agricolo Area di riserva per uso agricolo Area di riserva per uso agricolo Area di riserva per uso agricolo Area di riserva per uso agricolo 	<ul style="list-style-type: none"> Area di riserva per uso agricolo Area di riserva per uso agricolo Area di riserva per uso agricolo Area di riserva per uso agricolo Area di riserva per uso agricolo Area di riserva per uso agricolo

Analisi dello stato di fatto con sovrapposizione catasto gregoriano (anno 1827)



Previsioni PRG





Tesi di Laurea:

AREA VASTA DI ROCCAFLUVIONE - VENAROTTA - PALMIANO
NUOVI ASSETTI PAESAGGISTICI

Tav.

10

STATO DI FATTO E PREVISIONI PRG
Palmiano capoluogo e Castel San Pietro

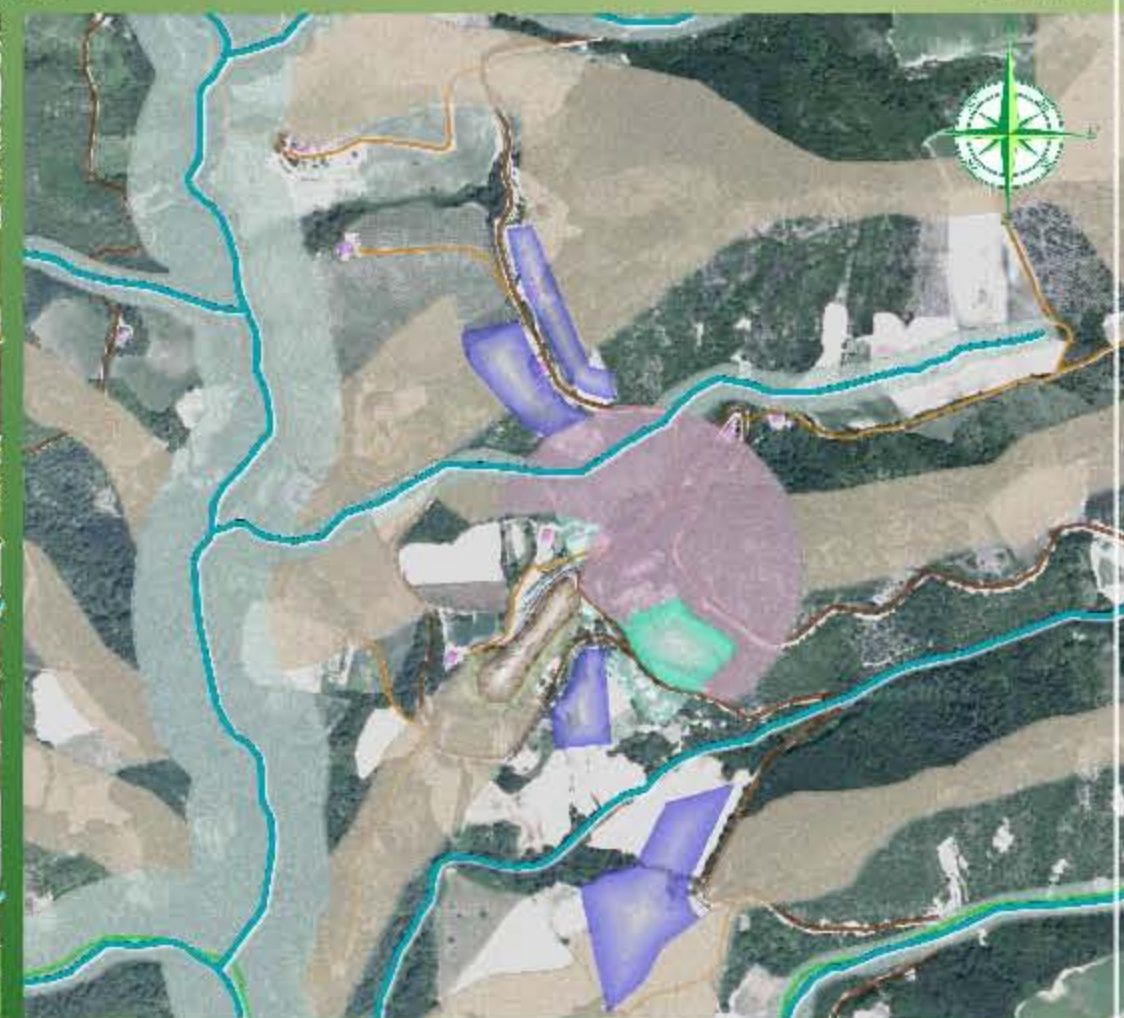
Scala 1:5000



Analisi dello stato di fatto con sovrapposizione catasto gregoriano (anno 1827)



PALMIANO



Analisi dello stato di fatto con sovrapposizione catasto gregoriano (anno 1827 - 1833)



CASTEL SAN PIETRO



Previsioni PRG

Previsioni PRG



Tesi di Laurea:

AREA VASTA DI ROCCAFLUVIONE - VENAROTTA - PALMIANO
 NUOVI ASSETTI PAESAGGISTICI

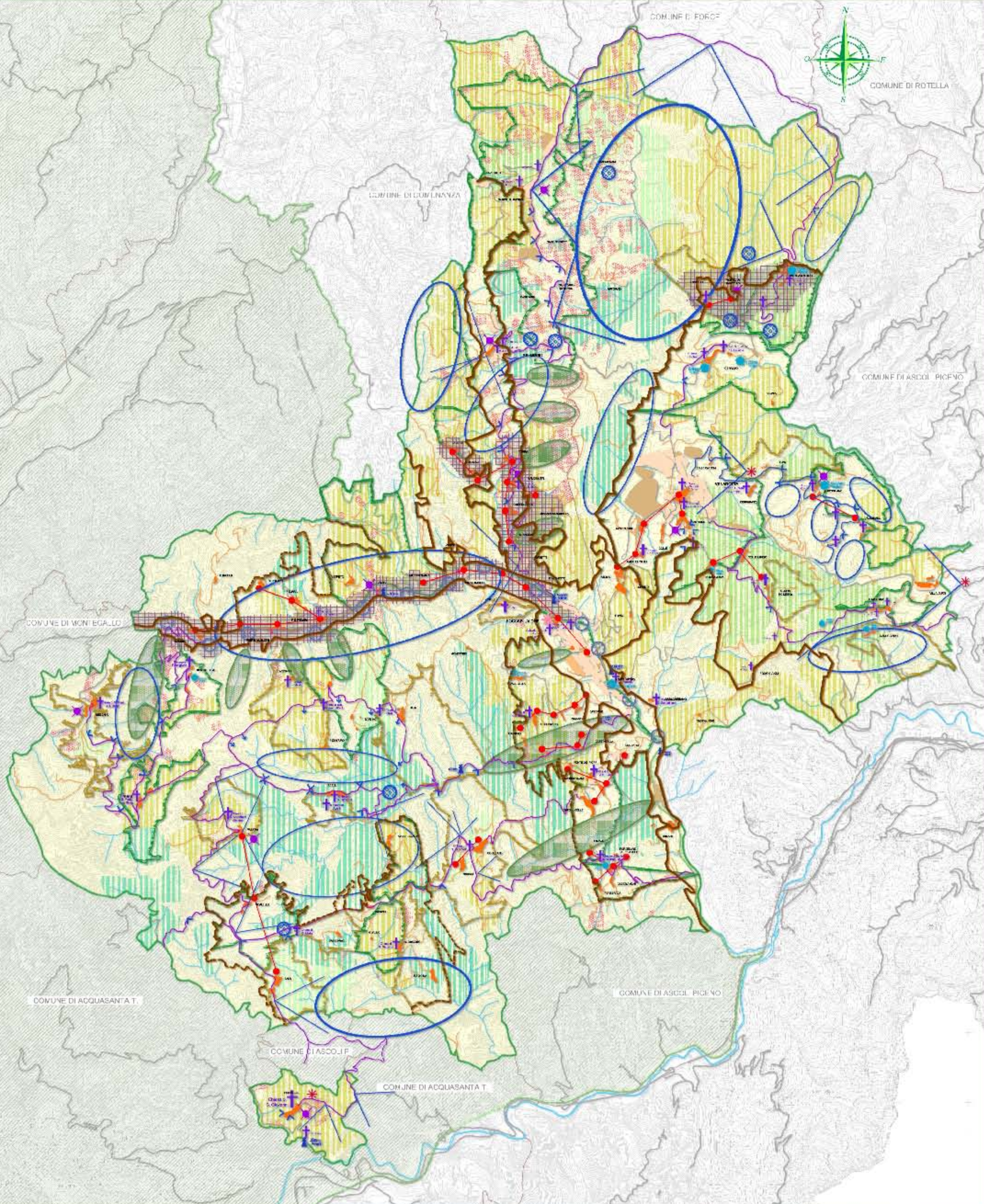
11

SINTESI INTERPRETATIVE
 Individuazione ambiti di paesaggio

Scala 1:25000

LEGENDA

- | | | | |
|---|---|---|---|
| <p>CONFINI AMBITI DI PAESAGGIO</p> <ul style="list-style-type: none"> Ambiti vasti Limiti tra ambiti paesaggistici (ad esempio: tra zone verdi e zone rosse) Limiti naturali di paesaggio Limiti tra ambiti paesaggistici <p>RELAZIONI STORICO-CULTURA</p> <ul style="list-style-type: none"> Carte e cartografie Percorsi storici di importanza Itinerari storici, archeologici, religiosi Siti e monumenti storici Siti e monumenti storici Siti e monumenti storici Siti e monumenti storici | <p>RELAZIONI PAESAGGISTICO-ECOLOGICHE</p> <ul style="list-style-type: none"> Siti e monumenti storici Siti e monumenti storici Siti e monumenti storici Siti e monumenti storici Siti e monumenti storici Siti e monumenti storici Siti e monumenti storici Siti e monumenti storici | <p>RELAZIONI PAESAGGISTICO-ECOLOGICHE</p> <ul style="list-style-type: none"> Siti e monumenti storici Siti e monumenti storici Siti e monumenti storici Siti e monumenti storici Siti e monumenti storici Siti e monumenti storici Siti e monumenti storici Siti e monumenti storici | <p>RELAZIONI PAESAGGISTICO-ECOLOGICHE</p> <ul style="list-style-type: none"> Siti e monumenti storici Siti e monumenti storici Siti e monumenti storici Siti e monumenti storici Siti e monumenti storici Siti e monumenti storici Siti e monumenti storici Siti e monumenti storici |
|---|---|---|---|





Tesi di Laurea:

AREA VASTA DI ROCCAFLUVIONE - VENAROTTA - PALMIANO
 NUOVI ASSETTI PAESAGGISTICI

SINTESI INTERPRETATIVE

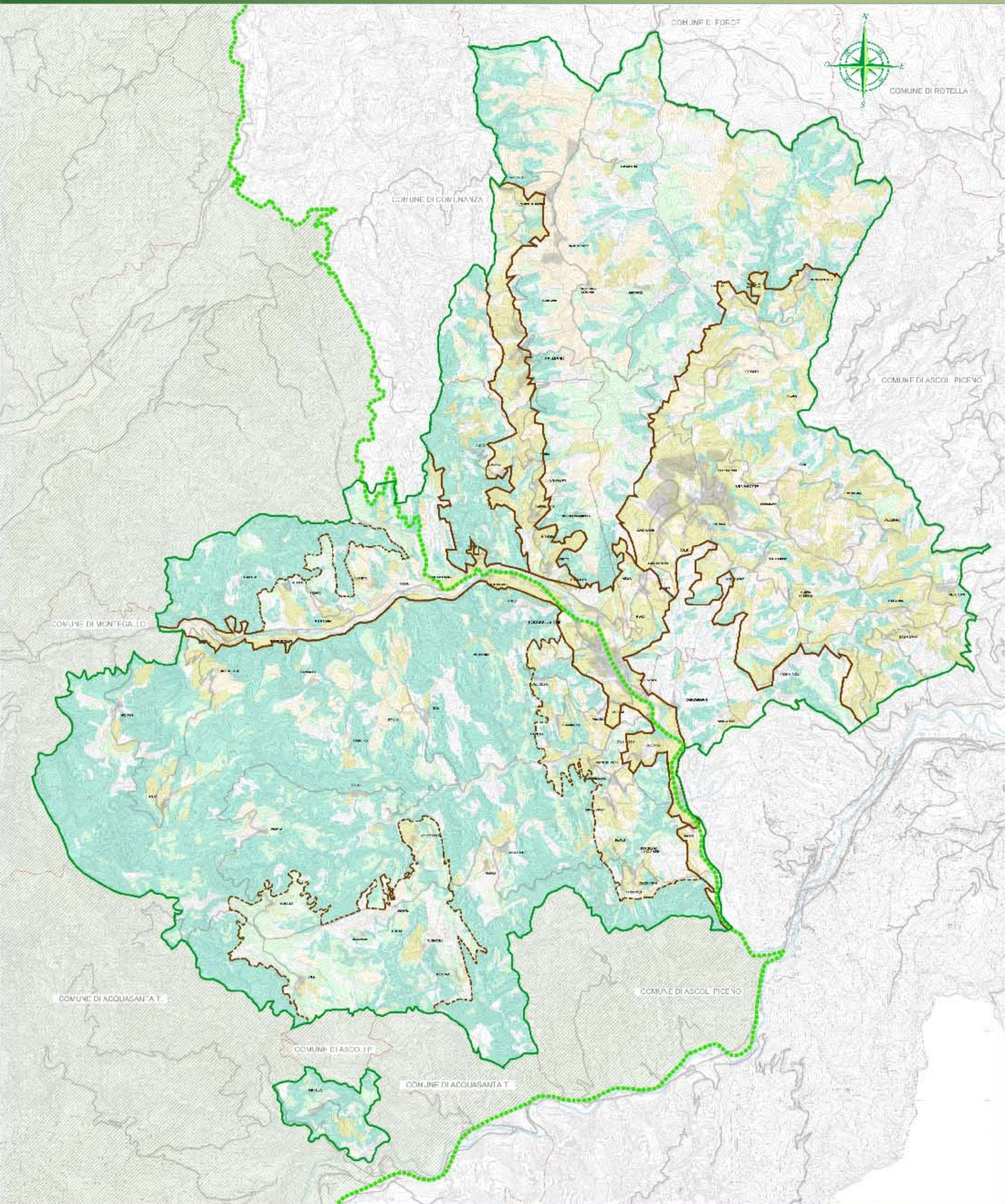
Verifica della rispondenza
 tra gli ambiti di paesaggio individuati e l'uso del suolo

Scala 1:25000

12

LEGENDA

- Linea confine
 - Ambiti di paesaggio individuati (Piano Nazionale del Territorio)
- | | |
|---|---|
| EDIFICATO | CONFINI AMBITI DI PAESAGGIO |
| Area edificata (particolarmente residenziale, produttiva artigianale) | Linea confine di paesaggio |
| VIABILITA' E PERCORSI | Linea confine di paesaggio |
| Viabilità nuova pianificata | RISORSE AGRICOLE E NATURALI UTILIZZATE |
| Viabilità esistente e consolidata | Prati pascoli |
| PRINCIPALI RIFERIMENTI TOPOGRAFICI | Colline |
| Rete idrografica | Boschi |
| Contorni di valle | Vigne |
| | Rivali |
| | Colline |
| | Semivallate aride |





Tesi di Laurea:

AREA VASTA DI ROCCAFLUVIONE - VENAROTTA - PALMIANO
NUOVI ASSETTI PAESAGGISTICI

13 STATO DI PROGETTO Interpretazione attiva delle tutele paesaggistiche e individuazione delle principali relazioni progettuali

Sca 1:125000

LEGENDA

ARRE RESIDENZIALI ATTIVI E PRODUTTIVI DI RESENTE ATTUALE

VIABILITÀ

PRINCIPALI RIFERIMENTI TOPOGRAFICI

IMPASTI ATTUALI E PROGETTATI E RICETTIVE DA POTENZIARE

BENI STORICI CULTURALI DA RIGUALFICARE

AREE PRODUTTIVE DA POTENZIARE

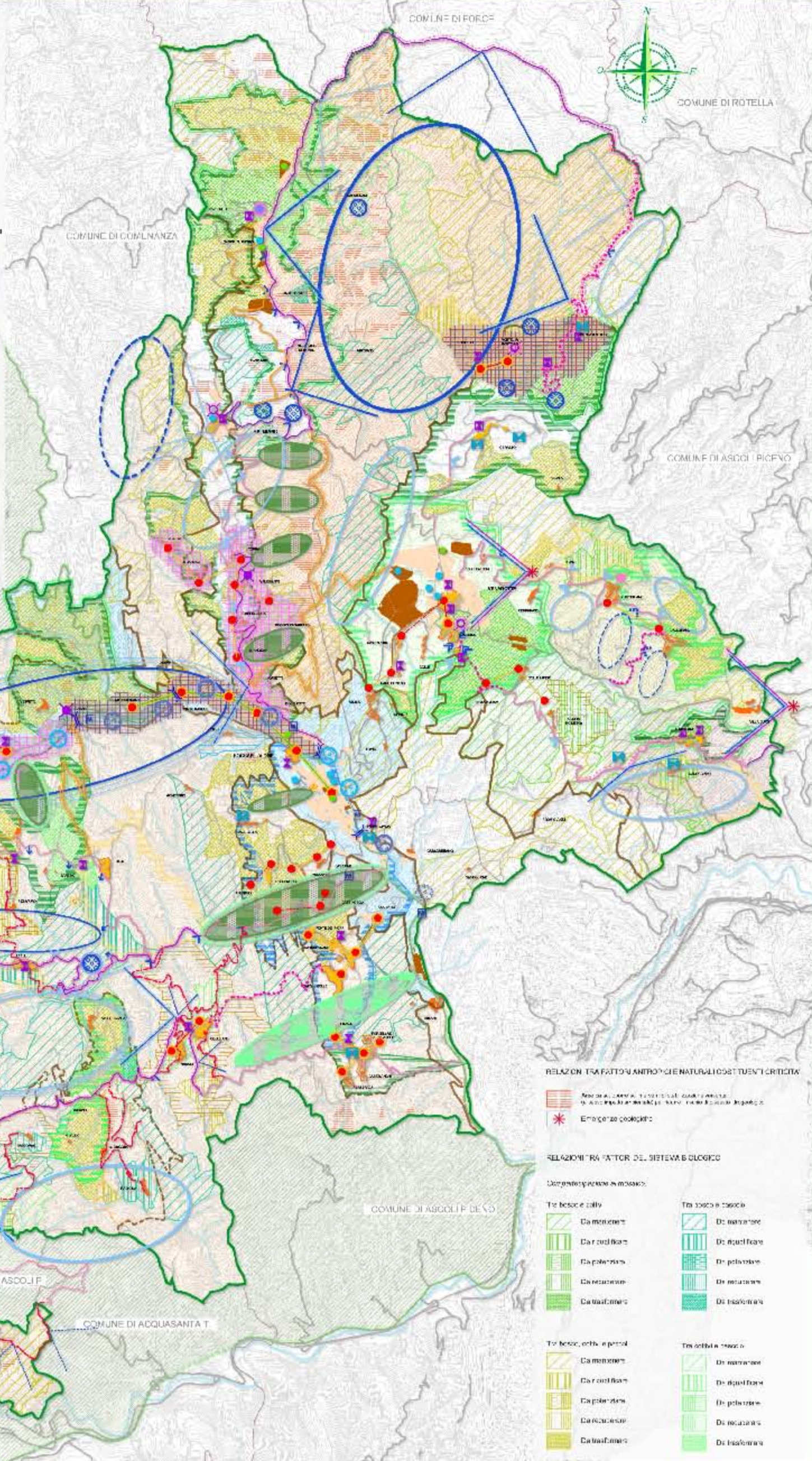
PROPOSTA DI ZONIZZAZIONE

RELAZIONI STORICO CULTURALI

RELAZIONI PAESAGGISTICHE PERCETTIVE

RELAZIONI TRA FATTORI NATURALI E CRITICI

RELAZIONI TRA FATTORI DEL SISTEMA BIOLOGICO



RELAZIONI TRA FATTORI NATURALI E CRITICI

RELAZIONI TRA FATTORI DEL SISTEMA BIOLOGICO

RELAZIONI TRA FATTORI DEL SISTEMA BIOLOGICO