

**REGIONE MARCHE**  
 PIANO DI INDIRIZZAMENTO TERRITORIALE (P.I.T.)  
 L. 19/12/2000 n. 430 art. 100  
 Del Cons. Reg. n. 295 del 03-02-2000

corridoio vallico Trento  
 sottosecto 1. S. Benedetto-Ascoli P.



indirizzi progettuali



corridoio vallico Trento  
 sottosecto 2. Ascoli D.



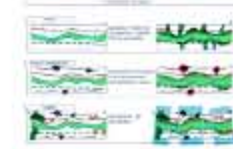
indirizzi progettuali



corridoio vallico Trento  
 sottosecto 1. Argosanna-Norcia



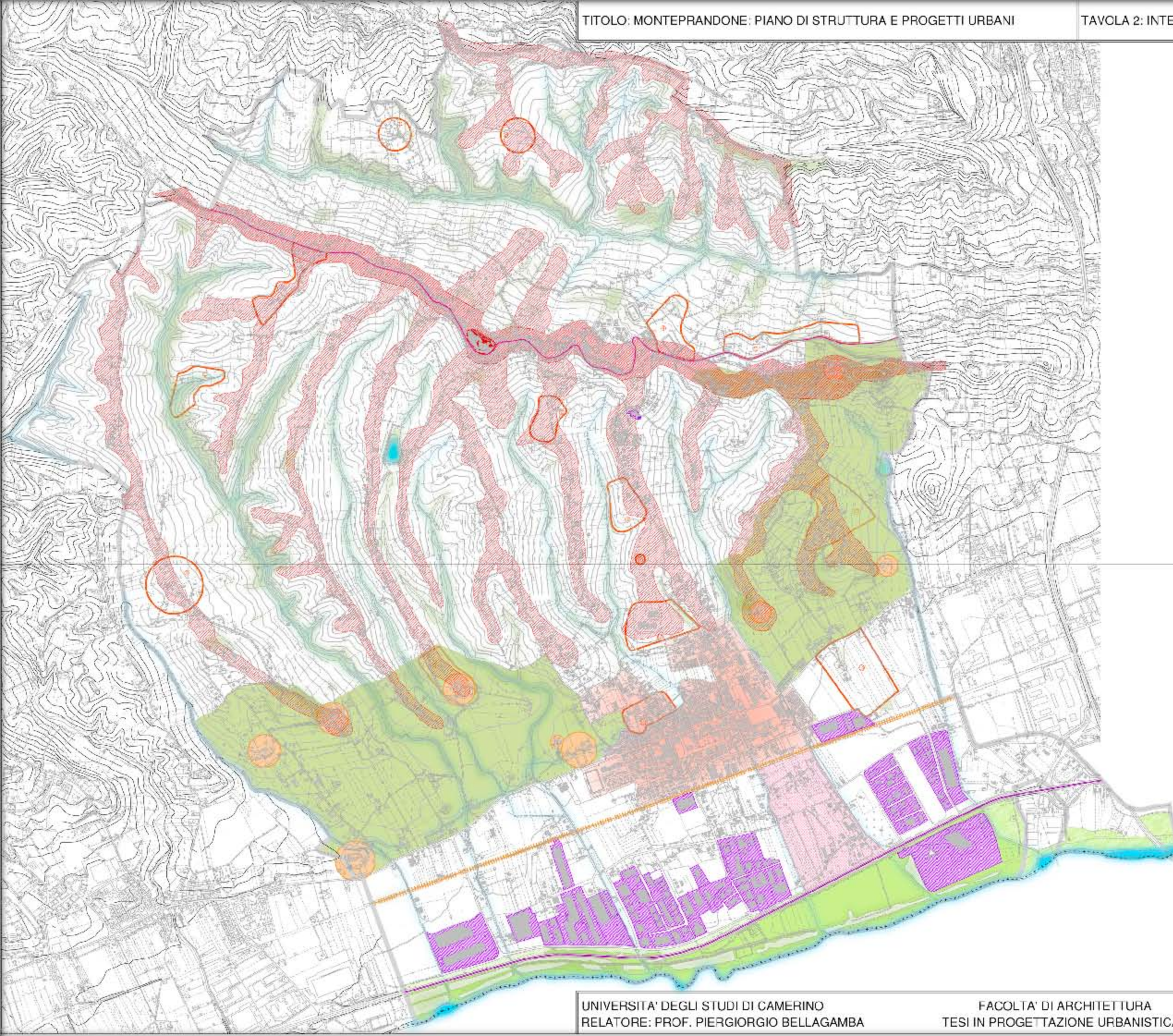
indirizzi progettuali



**Obiettivi:**  
 - valorizzare la qualità ambientale  
 - rendere compatibili sviluppo produttivo e salvaguardia dell'ambiente  
 - promuovere la sostenibilità nella mobilità  
 - valorizzare gli ambienti della storia e della natura

**elenco dei criteri progettuali (A. 2000/2001 - D. 2001)**

<b>trasmissione ambientale</b>	diffusione ed estensione l'area di pertinenza del fiume	
<b>industria e agricoltura</b>	razionalizzare le attività agricole	
<b>mobilità</b>	potenziare il trasporto pubblico	
<b>centralità laterali</b>	sviluppare le centralità laterali	
<b>verde</b>	garantire i verde per ricreazione e sistemi fluviali secondari	
<b>storia e patrimonio</b>	promuovere il recupero e la valorizzazione del patrimonio storico	
<b>territorio</b>	promuovere gli usi turistici	



LEGENDA

SISTEMA MORFOLOGICO-OROGRAFICO

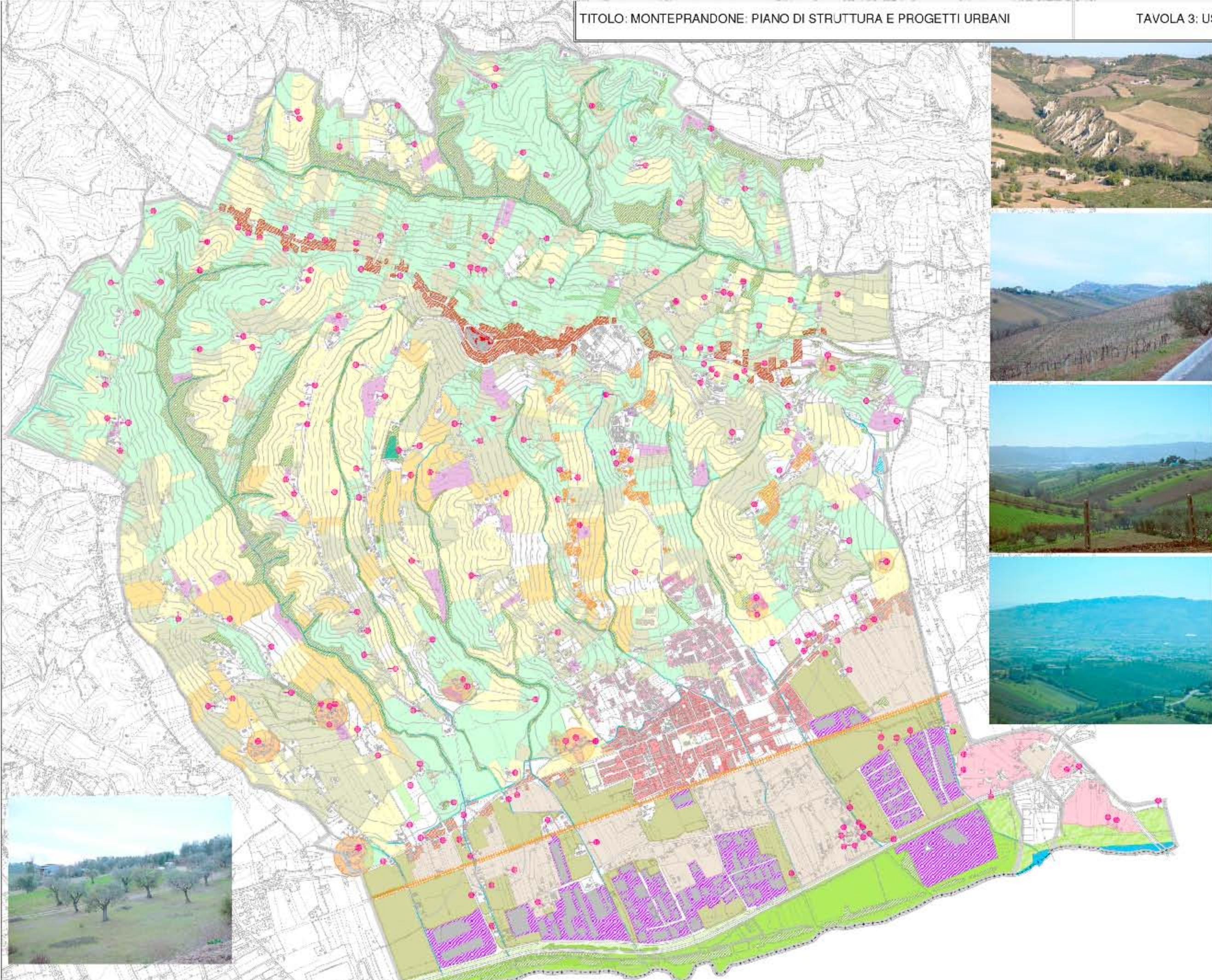
- Crinale principale
- Crinali secondari
- Corsi d'acqua
- Vegetazione ripariale
- Alveo fiume Tronto

SISTEMA INFRASTRUTTURALE

- Strada storica di crinale
- Strada consolare romana (Salaria)
- Ferrovia
- Superstrada Ascoli-Mare

SISTEMA INSEDIATIVO

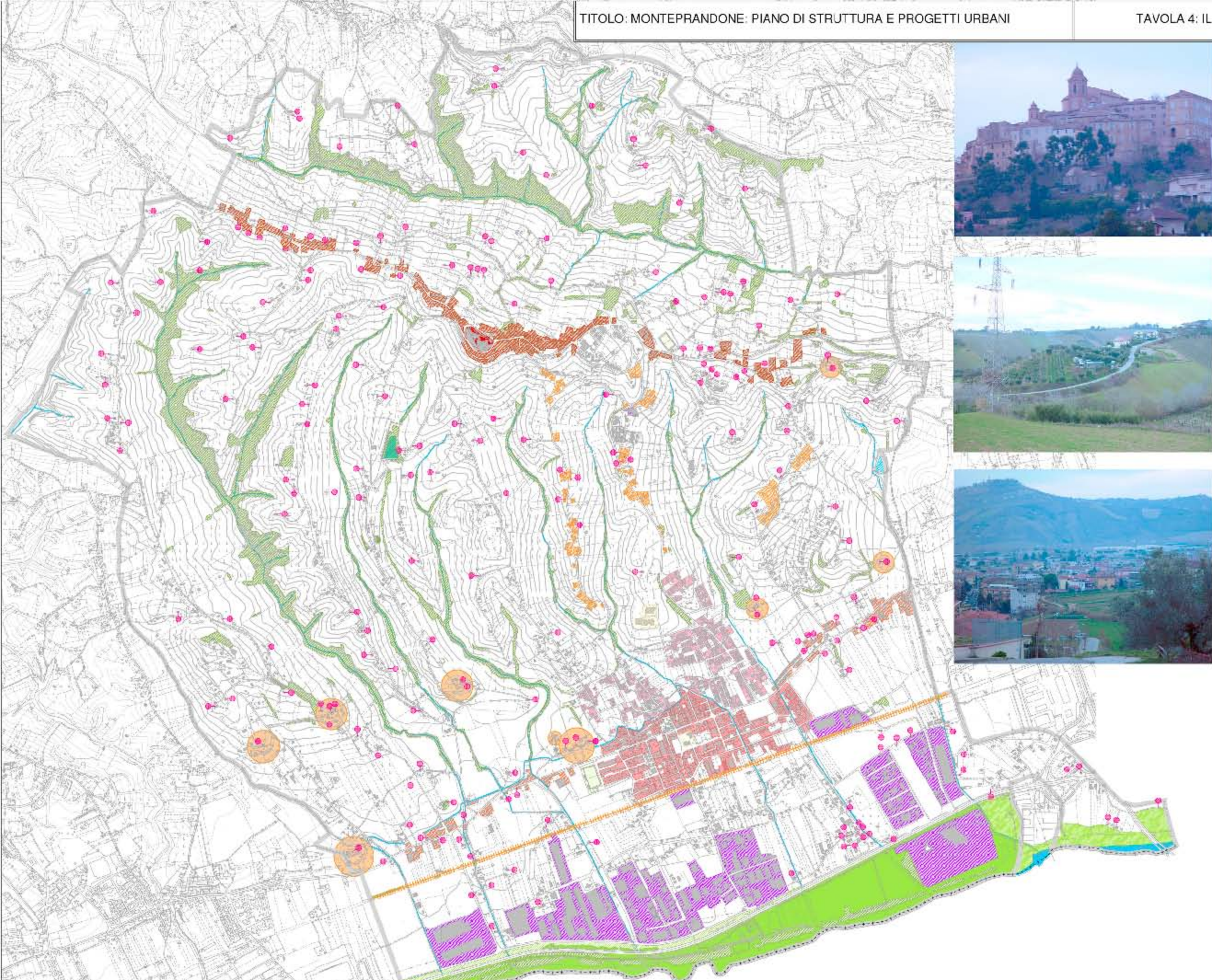
- Nucleo storico
- Aree urbanizzate recenti consolidate
- Area ville storiche
- Area Molino Nicolai
- Aree industriali-artigianali



LEGENDA

- Centro storico ed espansione lungo il tracciato principale
- Zone residenziali a tessuto continuo
- Zone residenziali a tessuto discontinuo a/r nodo
- Case sparse
- Zone industriali, commerciali e servizi
- Linee ferroviarie e spazi di parcheggio
- Viabilità
- Verde urbano
- Alturezature aperte
- Alveo fiume franto
- Vegetazione ripariale
- Prati e pascoli
- Corsi d'acqua, canali
- Vigneti
- Oliveti
- Frutteti
- Sempino



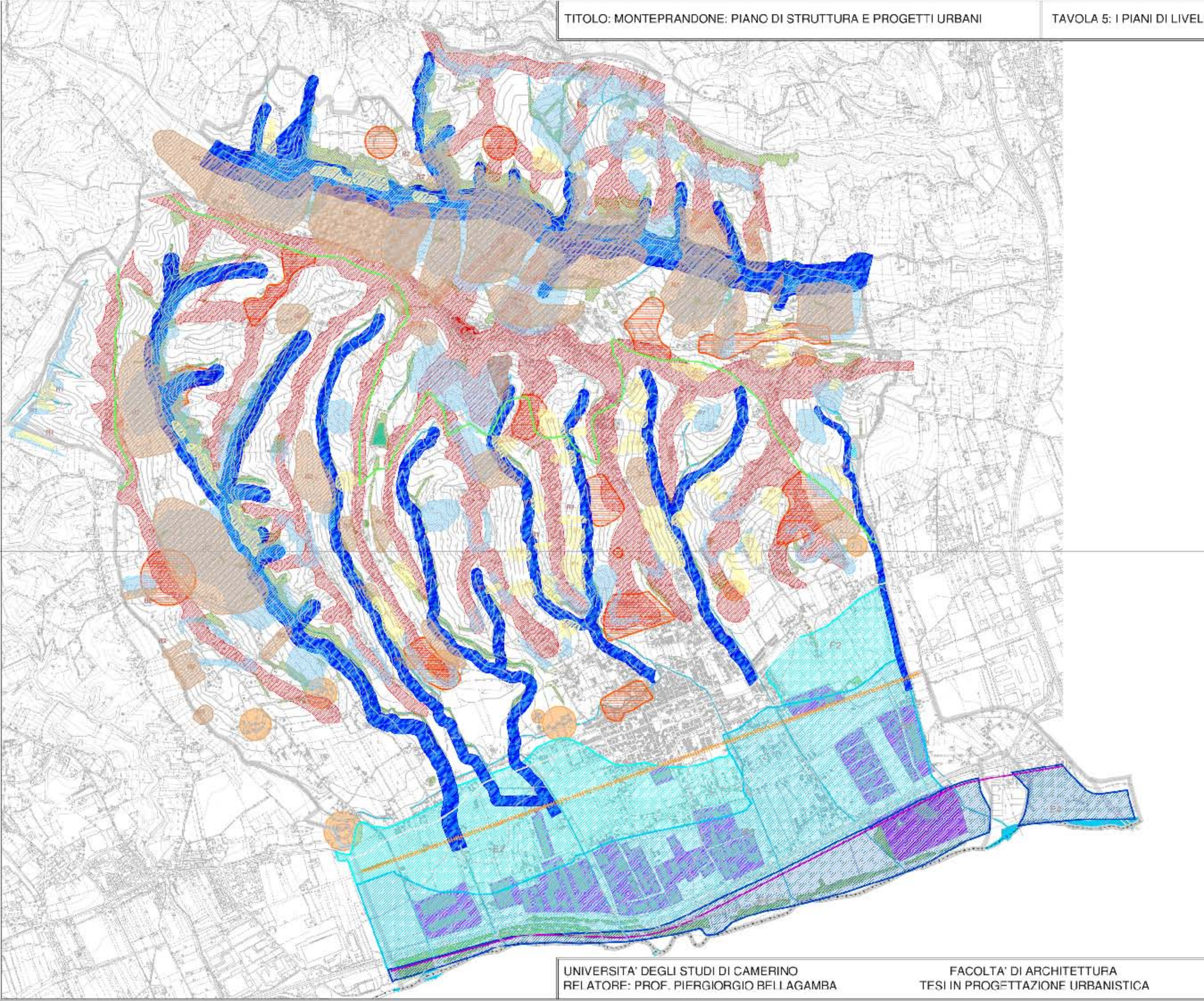


LEGENDA

- Palazzi storici all'interno delle mura
- Dispersione del centro storico fuori dalle mura
- Tessuto urbanizzato di recente formazione lungo il trinato principale
- Tessuto urbanizzato di recente formazione in area agricola
- Case sparse
- Zone residenziali a servizio continuo lungo asse via Salina
- Zone residenziali a servizio discontinuo lungo asse via Salina

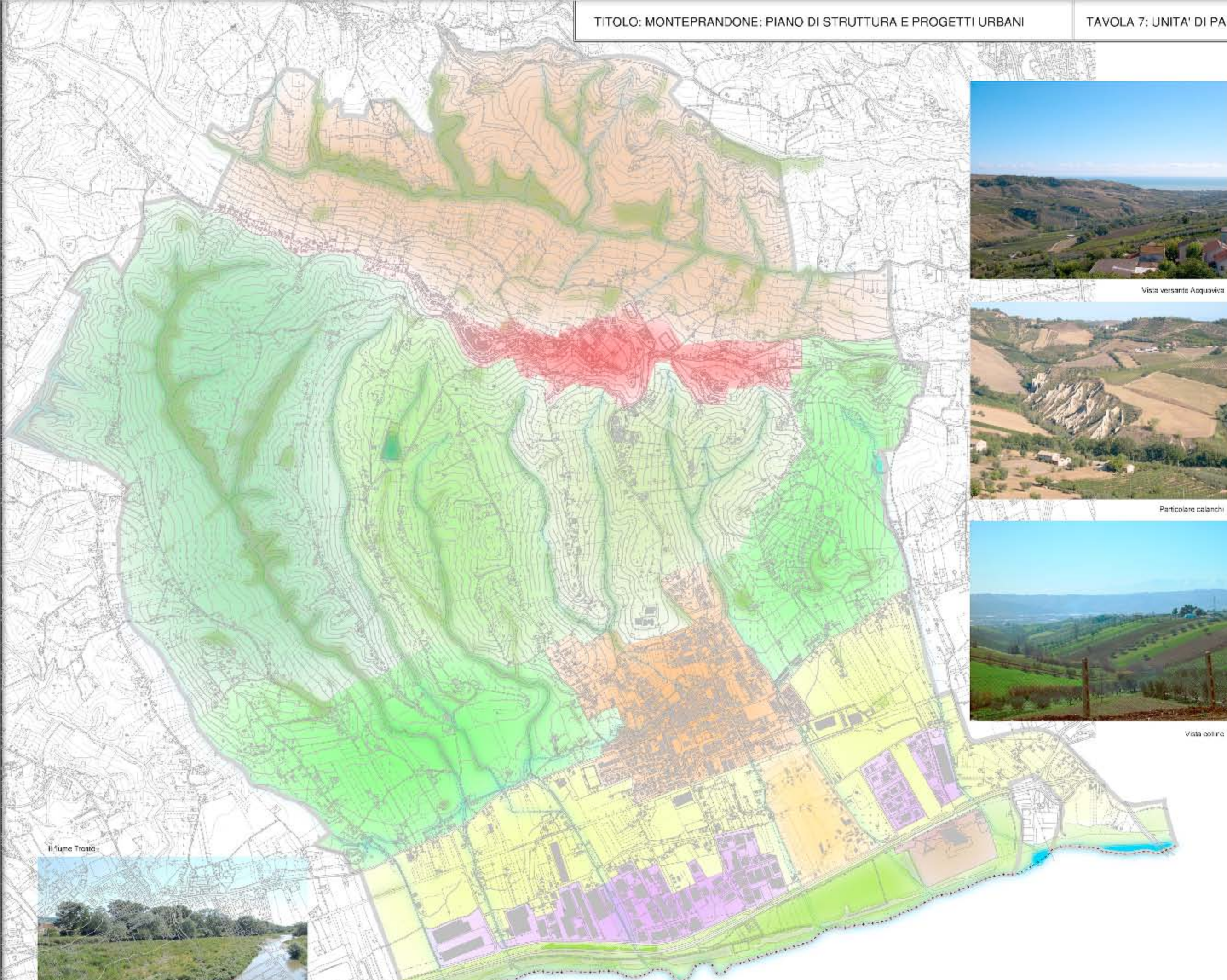
ATTRIBUZIONI E SPAZI URBANI

- Chiese, conventi ed aree di pertinenza
- Edilizi pubblici
- Insediamenti industriali e artigianali
- Villo di interesse storico architettonico
- Case rurali storiche



LEGENDA

	Ambito di tutela dei crinali
	Ambito di tutela dei versanti
	Corsi d'acqua
	Ambito di tutela corsi d'acqua
	Vegetazione ripariale
	Aree soggette a pericolosità geologica
	Linea di sviluppo vincolo idrogeologico
	Aree di interesse archeologico
	Esondabilità R2 (medio)
	Esondabilità R3 (elevato)
	Esondabilità R4 (molto elevato)
	Frane R1 (moderato)
	Frane R2 (medio)
	Frane R3 (elevato)
	Manufatti storici
	Area Industriale-artigianale



Visa versante Acquaviva



Particolare calanchi



Visa collina



Il fiume Tronto

