



"Il buon governo in città" di Ambrogio Lorenzetti _1340_: Scena di vita quotidiana della piazza medioevale: dame che giocano, mercanti che fanno affari, commercianti nelle loro botteghe e uomini di potere a cavallo.



Firenze, piazza della Signoria: esecuzione della condanna al rogo di Girolamo Savonarola. Anonimo_1498_



Il martirio di Santa Apollonia: rappresentazione teatrale allestita in piazza_fine 1300_



Roma barocca, Piazza Navona: due scene di spettacolarità_sopra: la piazza allagata da' refrigerio dal solleone_sotto: allestimento della macchina pirotecnica in occasione della nascita del delfino di francia.

La piazza è spazio urbano collettivo che trova giustificazione di esistere nell'essere spazio senza direzioni privilegiate dove i flussi introdotti in essa da vie di percorrenza trovano una situazione di sosta, e la sosta definisce nuove azioni che fanno di questo luogo "l'essere piazza"
 La piazza vive sotto il peso della storia che ne ha definito l'uso e le azioni; luogo in trasformazione ma sempre contenitore di vicende collettive, palcoscenico della vita quotidiana e di avvenimenti storici. Nelle piazze si sono riuniti gli uomini per fare commercio, amministrare la giustizia e il potere, divulgare il pensiero, fare teatro e spettacolo o più semplicemente per il quotidiano parlare.

OGGI

PERIFERIA

EVENTI COSTANTI:

PRODUZIONE E COMMERCIO: la periferia fabrianese presenta cospicui agglomerati a carattere misto, produttivo e commerciale; di conseguenza tali luoghi costituiscono poli attrattivi per i consumatori e si caratterizzano perciò come i nuovi condensatori sociali.

PIAZZA GARIBALDI

EVENTI COSTANTI:

PARCHEGGIO: la piazza è usata come contenitore di sosta veicolare mista a tempo e pagamento

EVENTI FREQUENTI:

MERCATO CITTADINO: si svolge in piazza ogni sabato

EVENTI RARI:

SPETTACOLO: nel mese di

IERI

PIAZZA GARIBALDI

EVENTI COSTANTI:

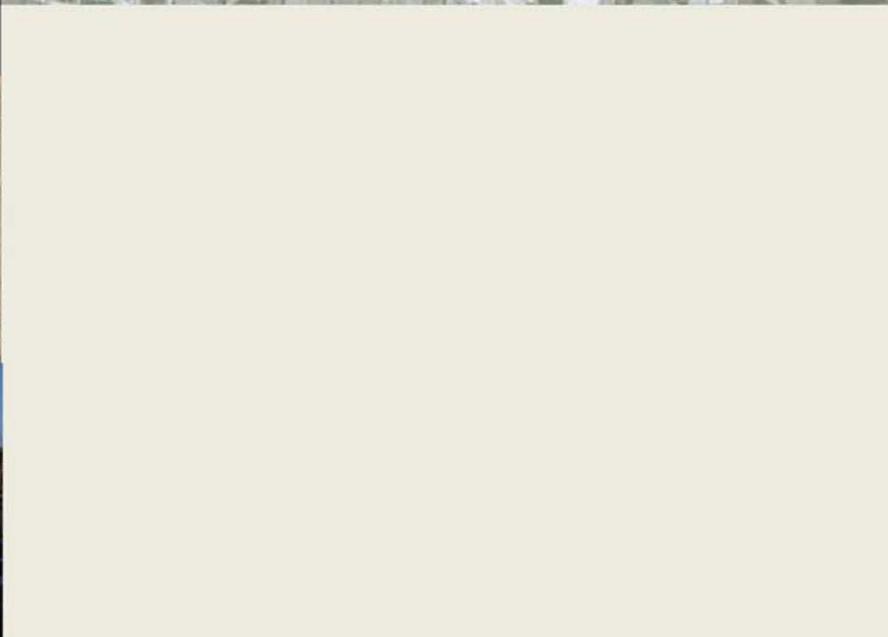
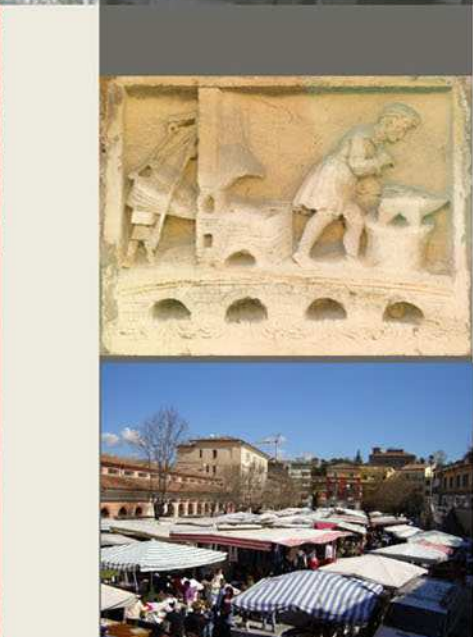
PRODUZIONE: in piazza del mercato nel XIII sec. trovano posto molte attività di bottega, soprattutto fucine.

COMMERCIO: mercanti e merciai vendono e acquistano i loro prodotti

PIAZZA del COMUNE

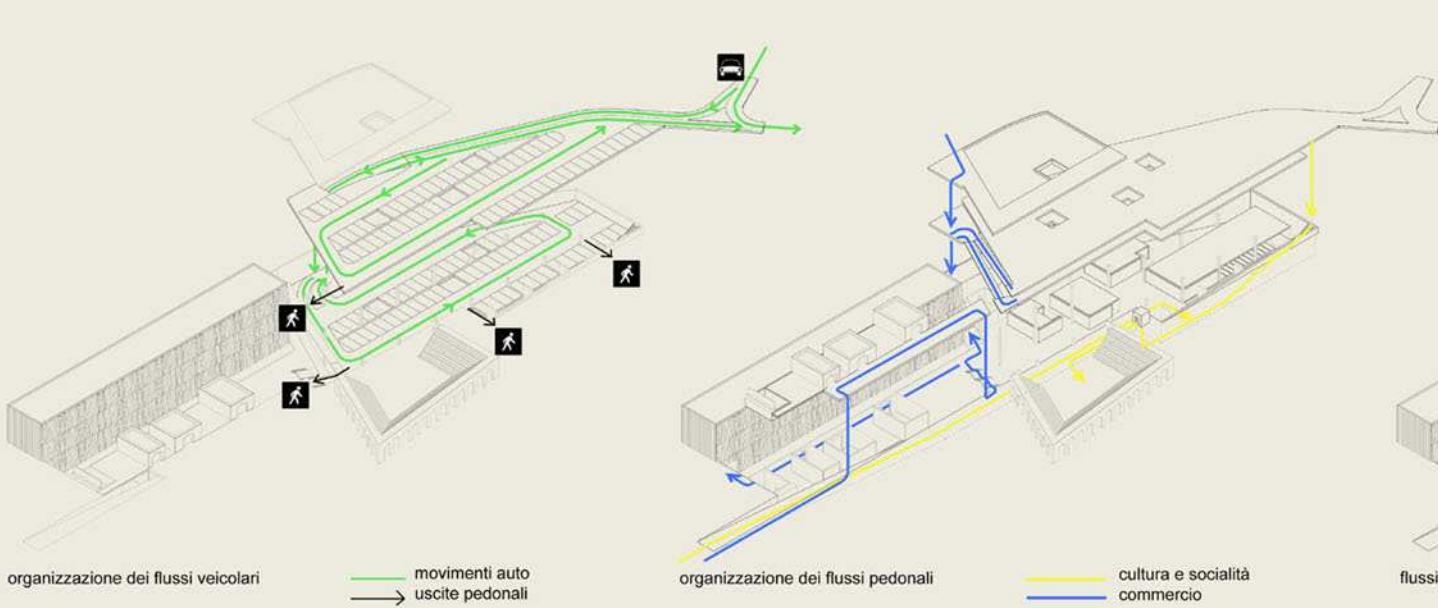
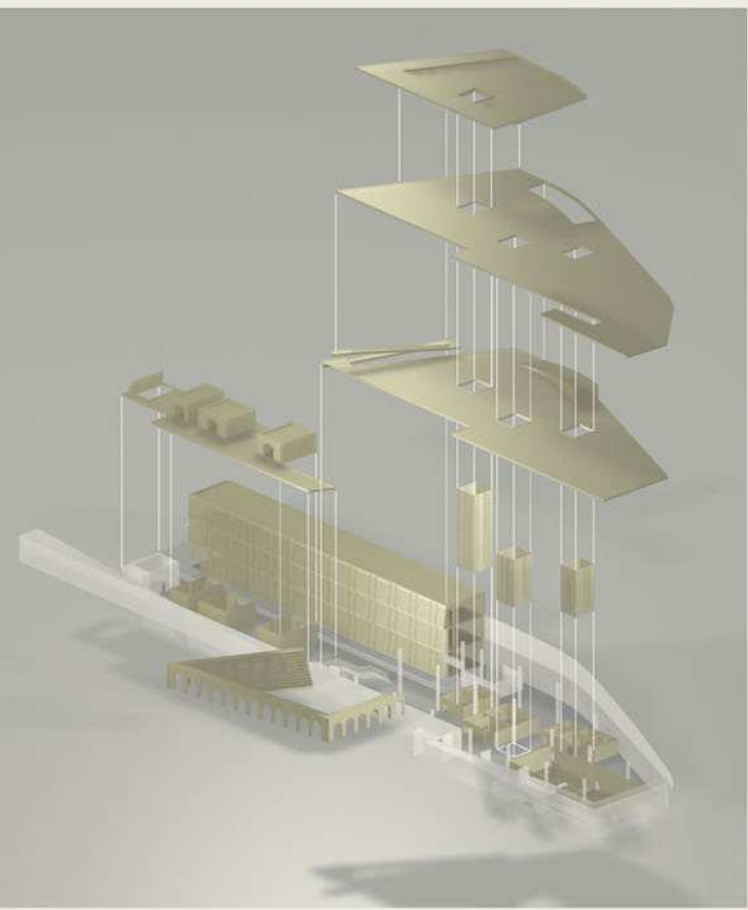
PIAZZA CIVICA E DEI POTERI

- COMMERCIO: PRODUZIONE E CONSUMO
- PARCHEGGIO
- INCONTRO E SOCIALITÀ

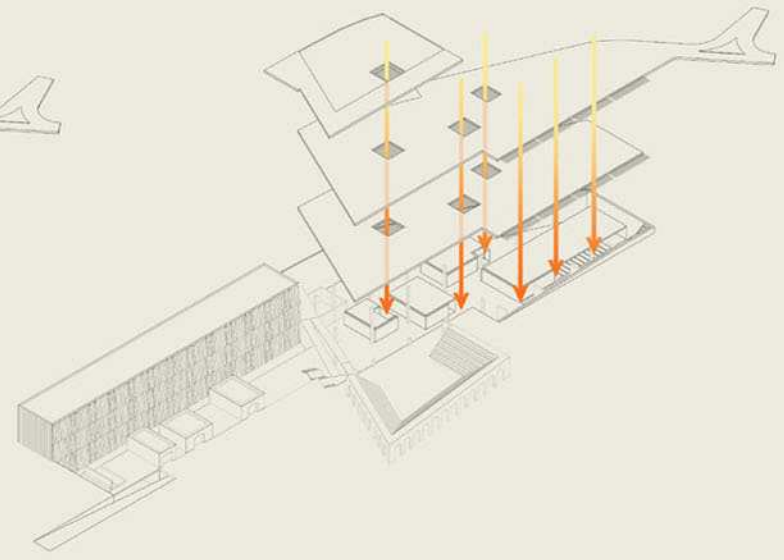




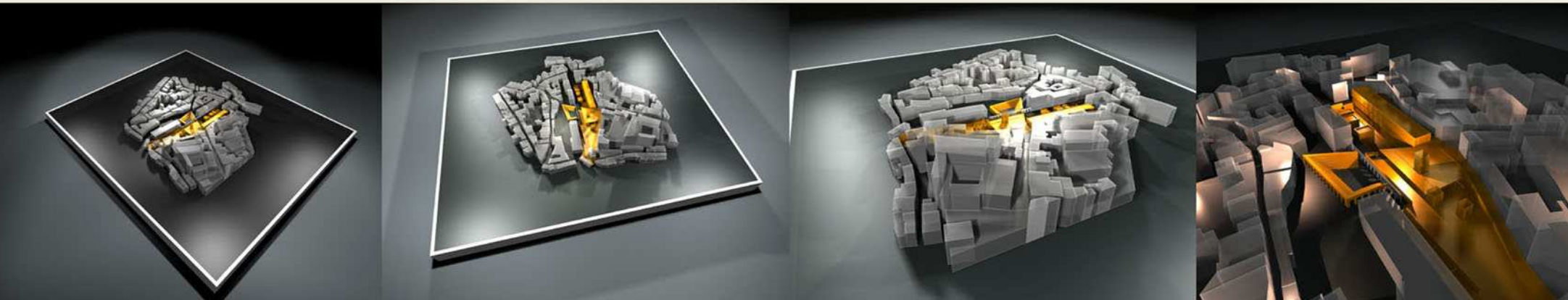
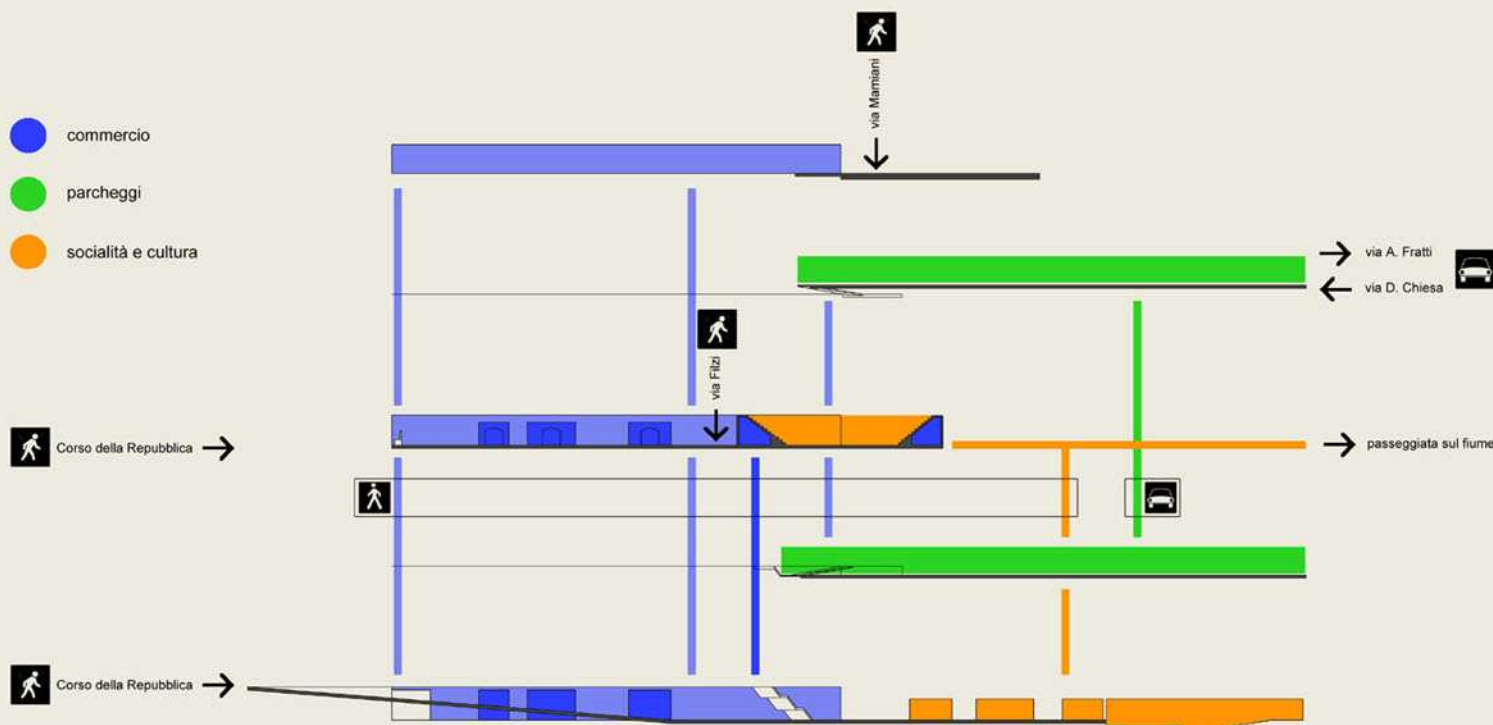
passerella sul fiume parcheggi
 piazza verde colonnato esistente contenitori commerciali rampa
 teatro all'aperto fontana storica



organizzazione dei flussi veicolari movimenti auto
 → uscite pedonali organizzazione dei flussi pedonali cultura e socialità
 commercio

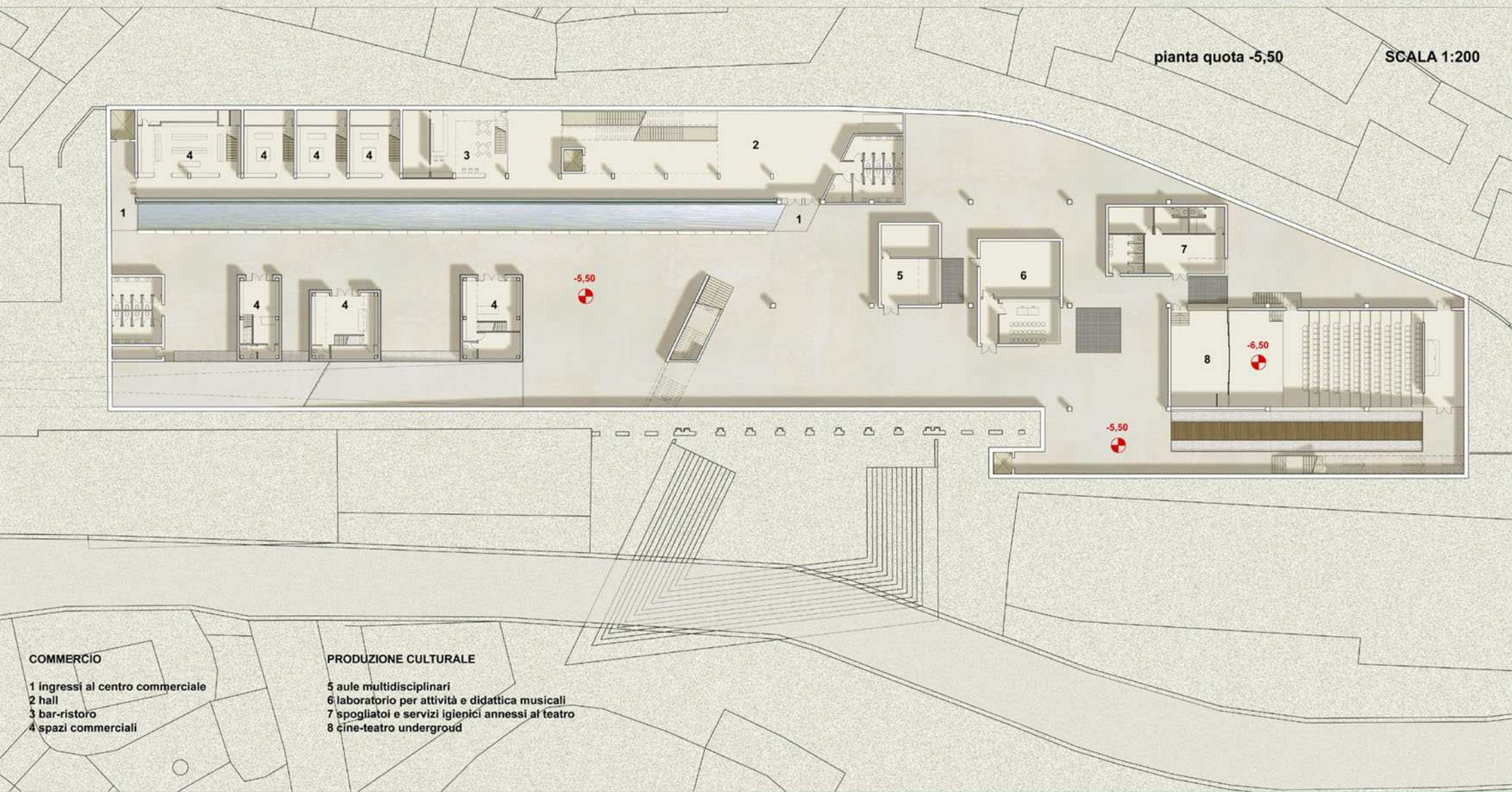


flussi di luce e connessioni visuali tra la superficie e lo spazio cultura a livello -5,50m





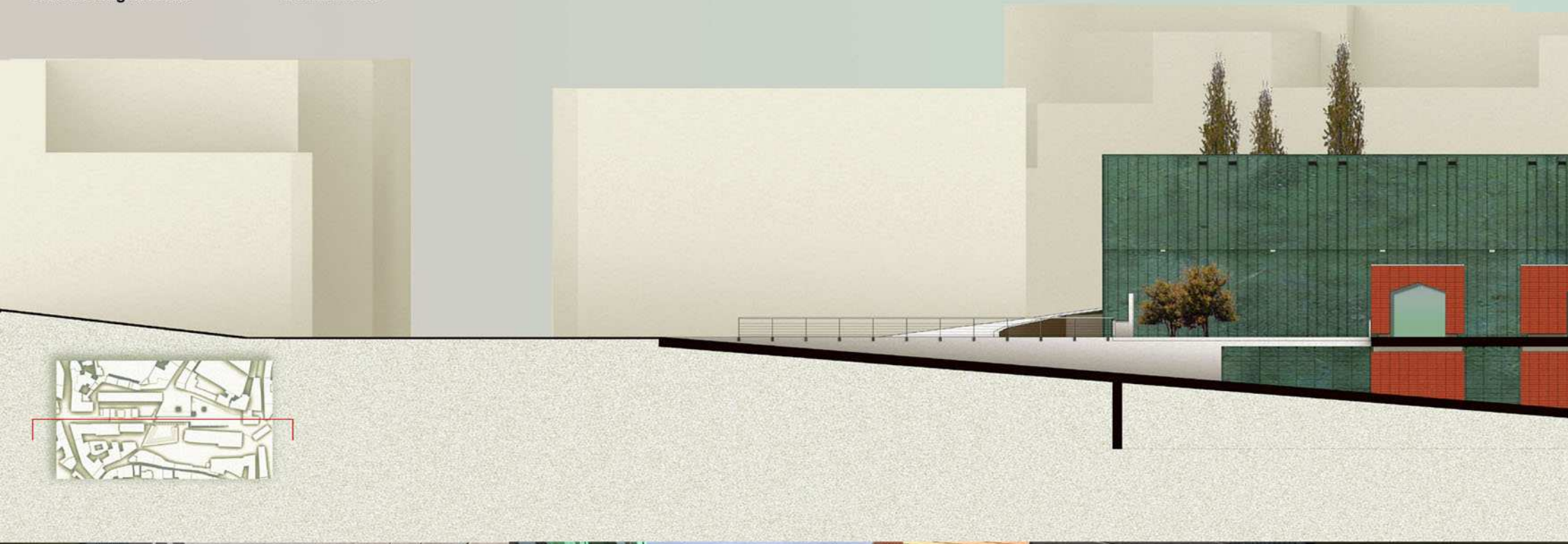
sezione trasversale SCALA 1:200

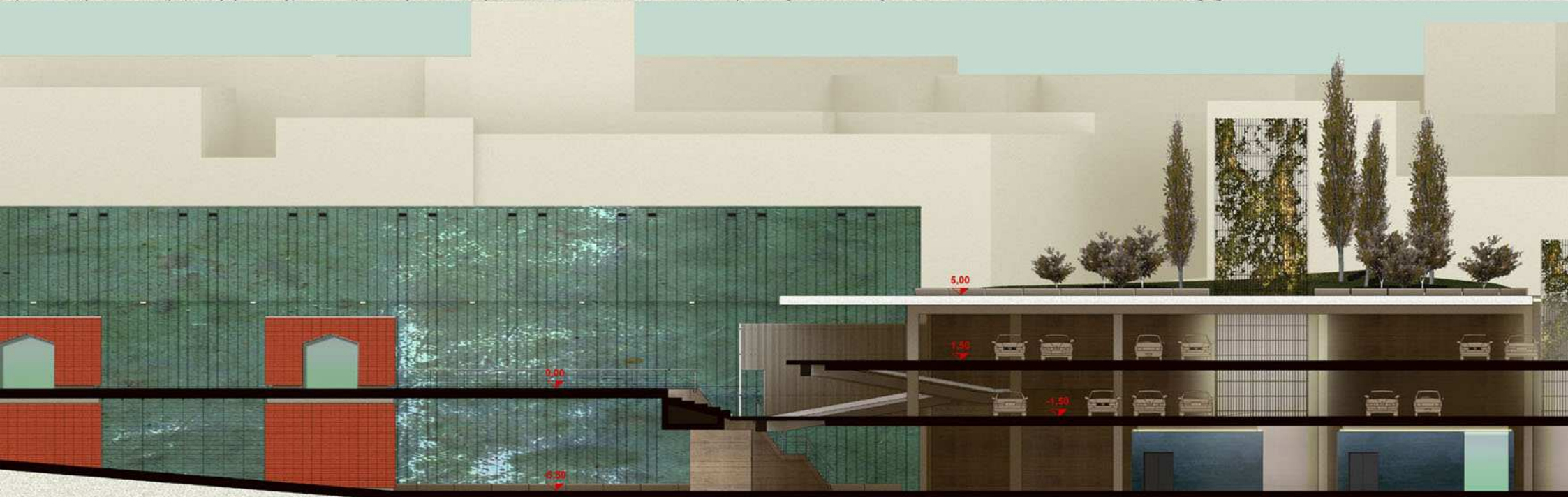
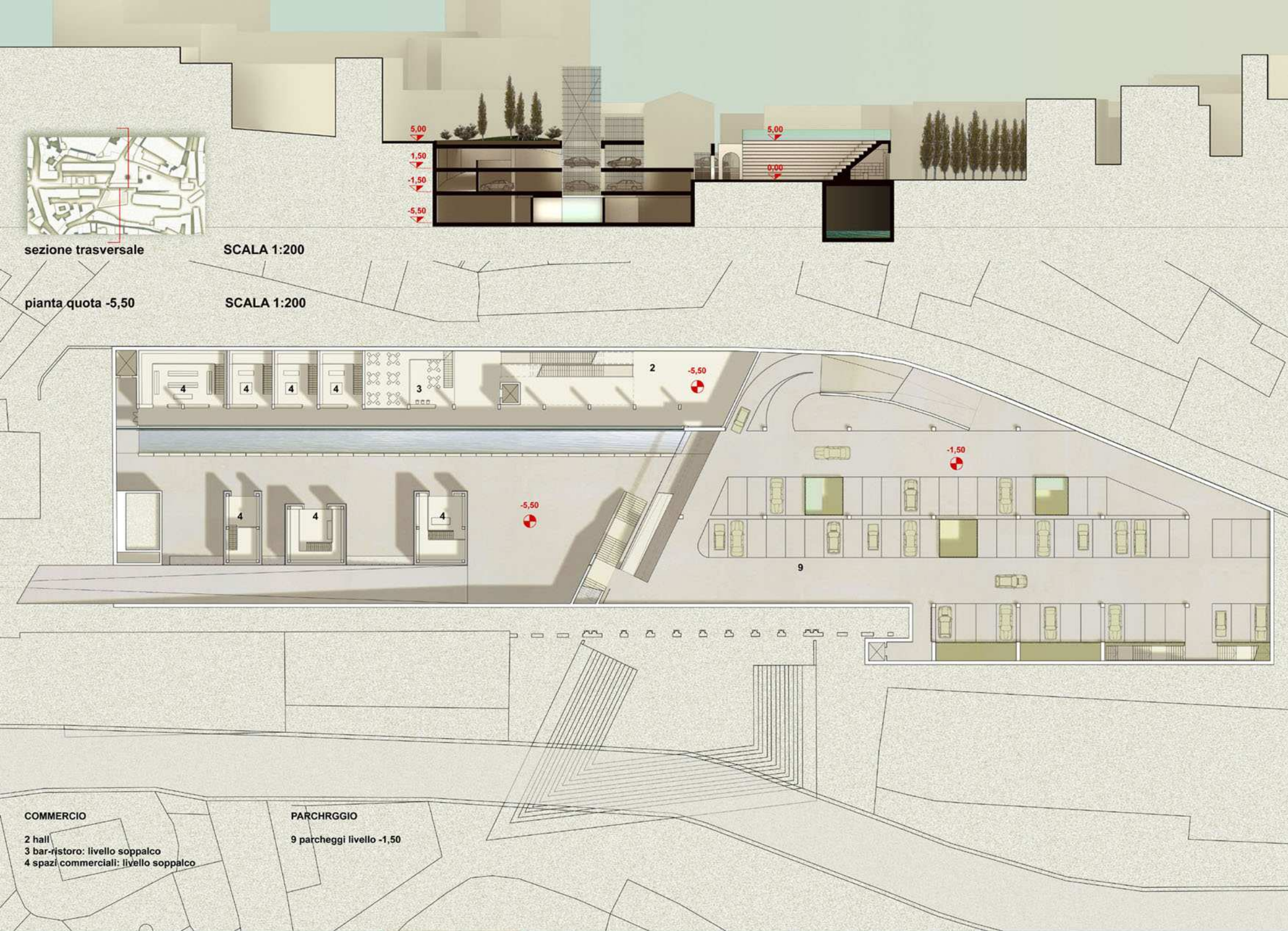


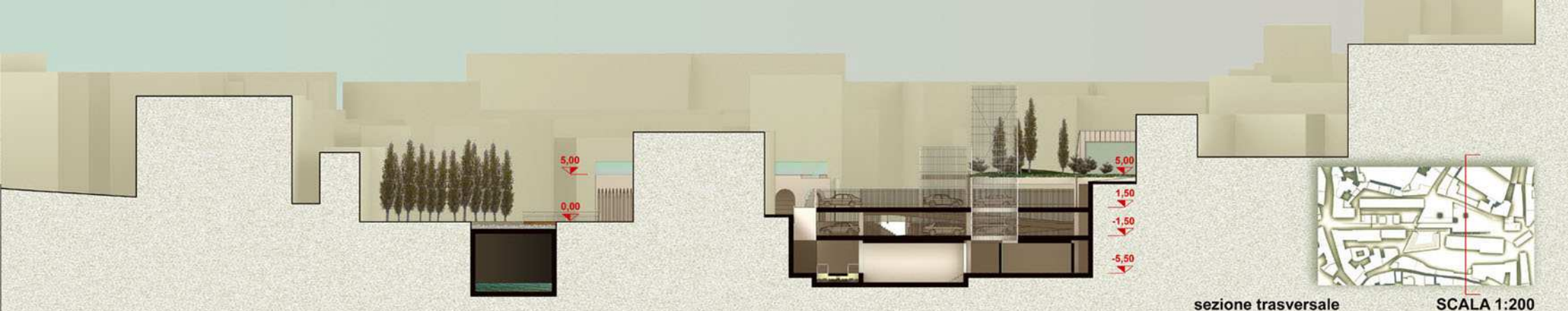
pianta quota -5,50 SCALA 1:200

- | | |
|----------------------------------|---|
| COMMERCIO | PRODUZIONE CULTURALE |
| 1 ingressi al centro commerciale | 5 aule multidisciplinari |
| 2 hall | 6 laboratorio per attività e didattica musicali |
| 3 bar-ristoro | 7 spogliatoi e servizi igienici annessi al teatro |
| 4 spazi commerciali | 8 cine-teatro underground |

sezione longitudinale SCALA 1:100

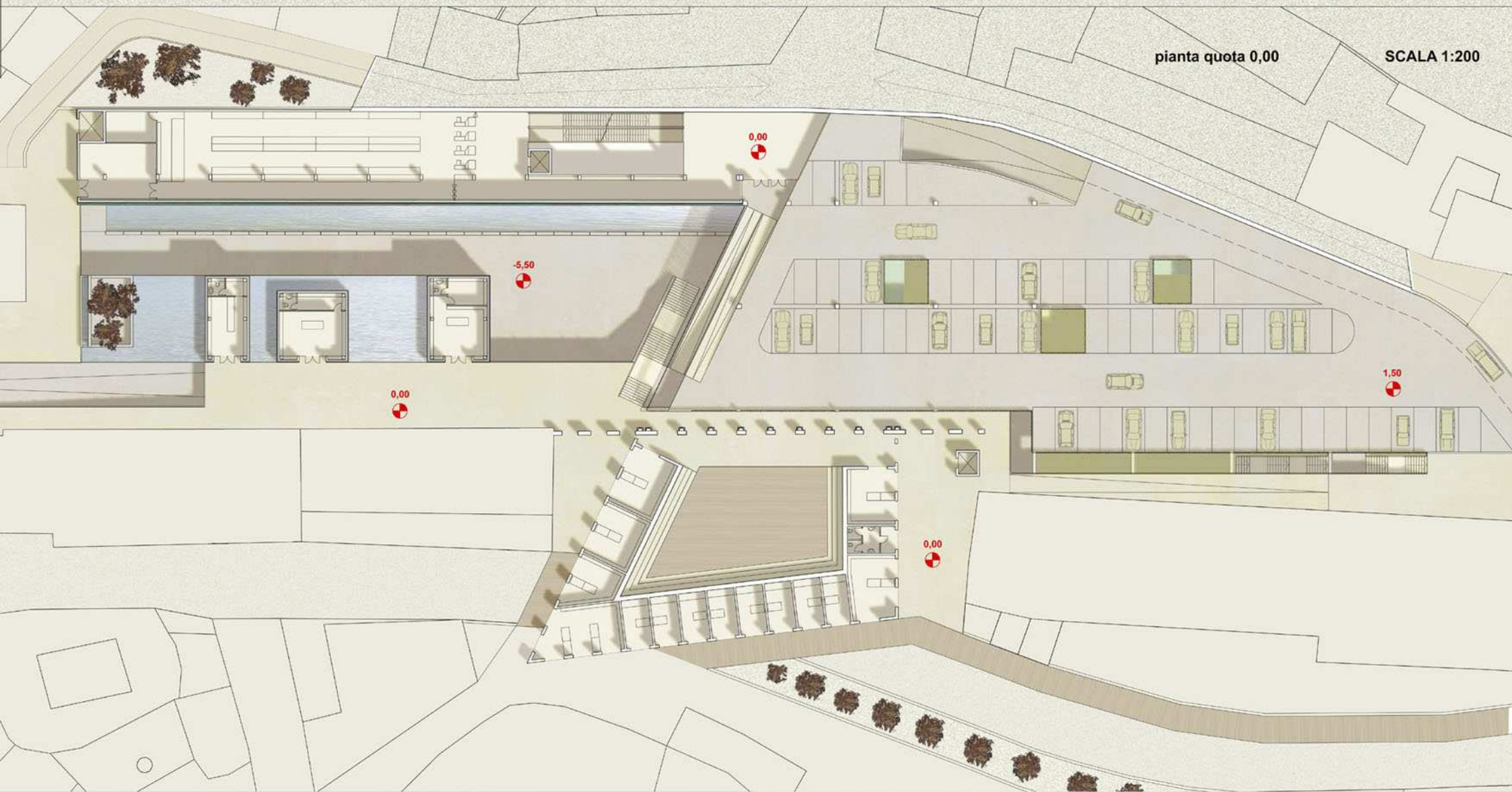






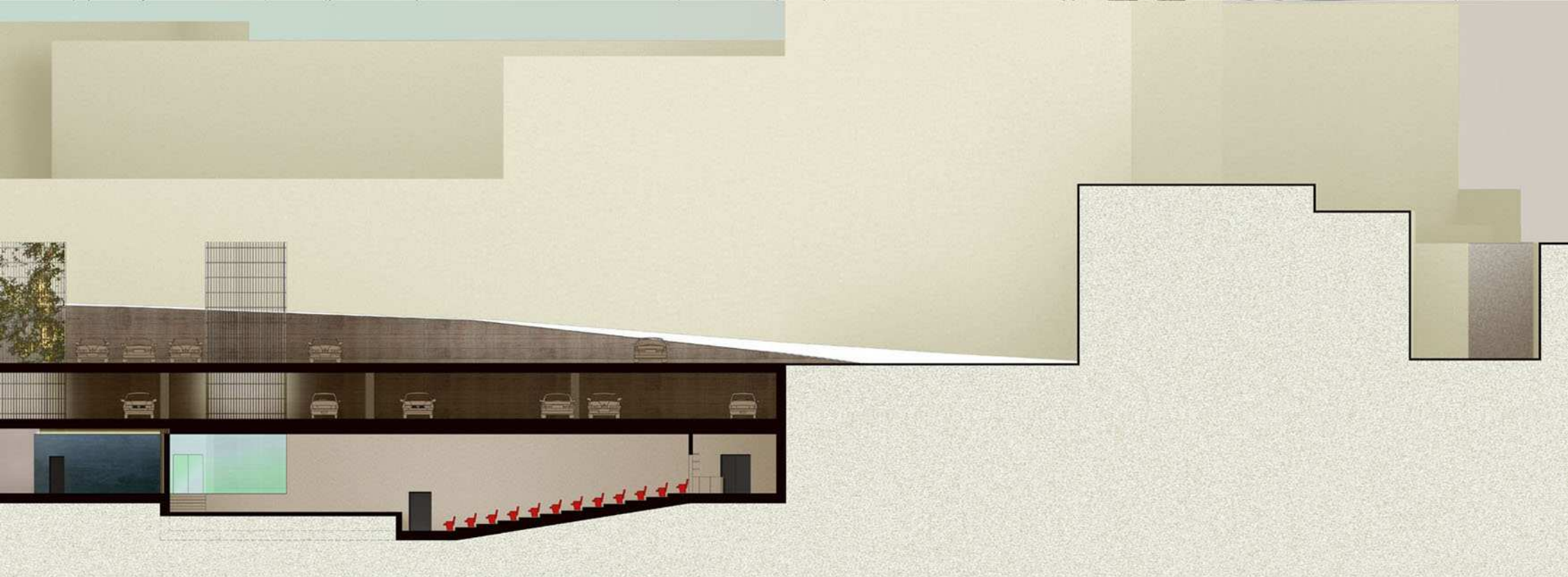
sezione trasversale

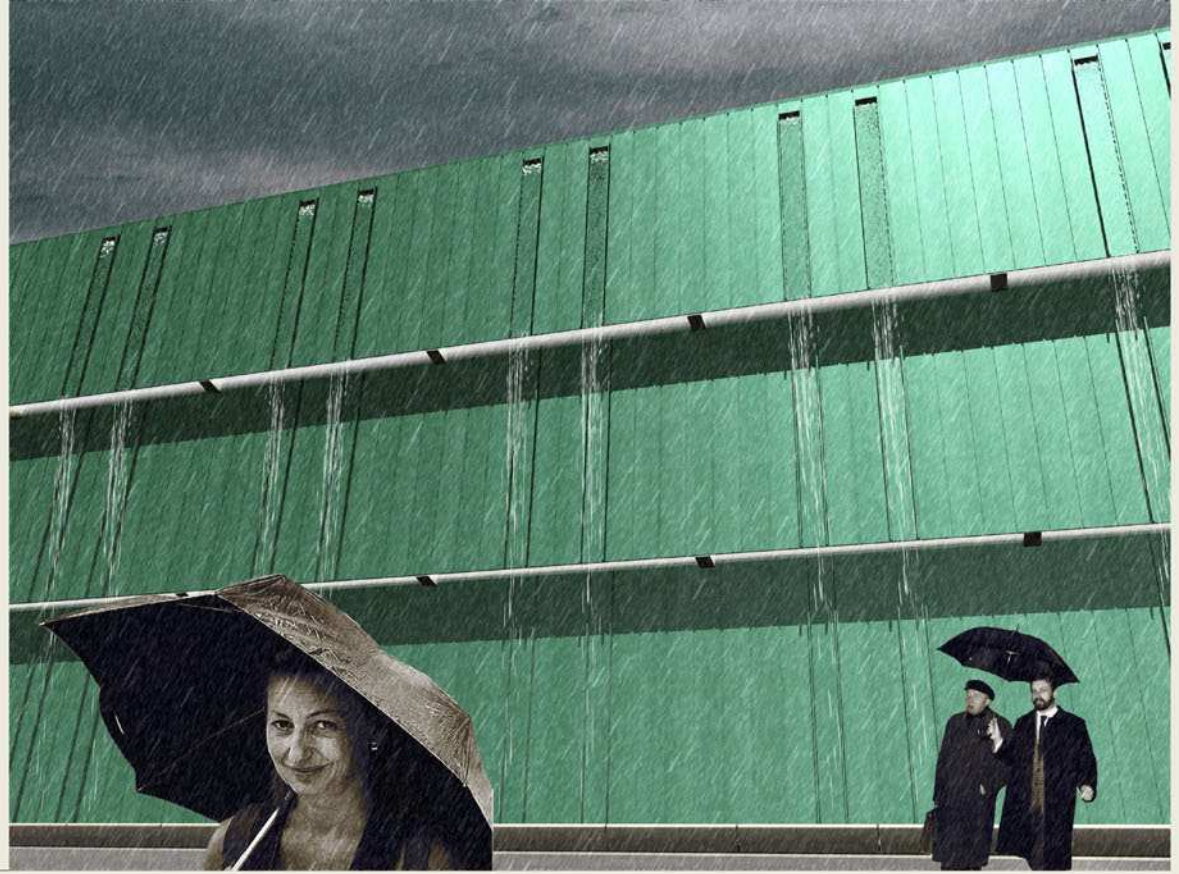
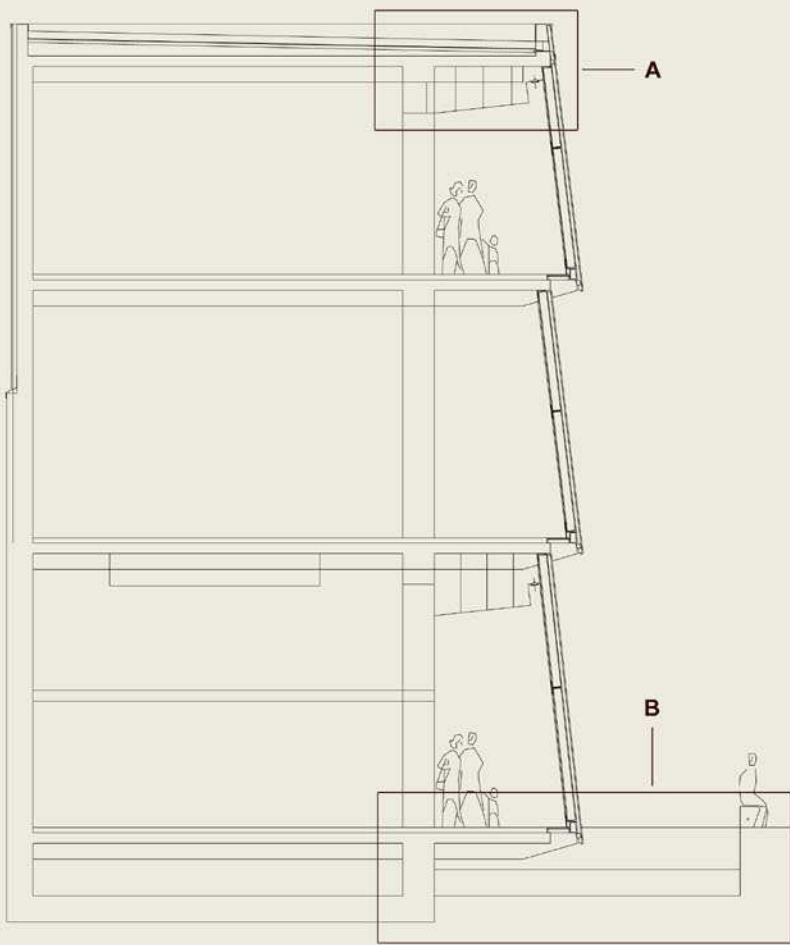
SCALA 1:200



pianta quota 0,00

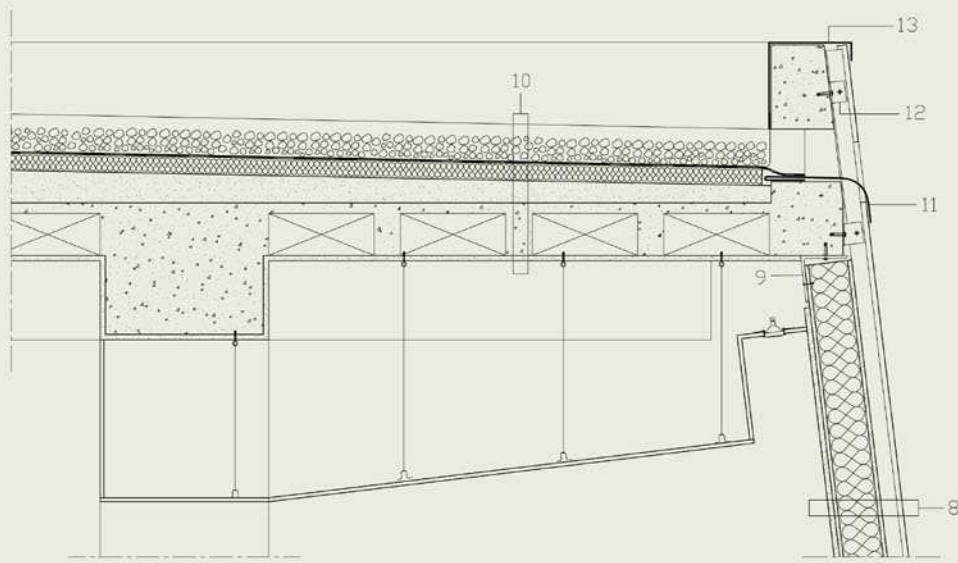
SCALA 1:200





sezione trasversale della stecca commerciale SCALA 1:50

particolare A SCALA 1:10



LEGENDA:

- 1- Solaio, sottofondo, pavimento;
- 2- Vespaio;
- 3- Trave strutturale in acciaio a "U" a supporto della parete esterna;
- 4- Profilo metallico a "L";
- 5- Profilo metallico a "U";
- 6- Vetro temperato;
- 7- Guarnizione preformata sigillante;
- 8- Pannello di rivestimento in rame, struttura di sostegno con profili in acciaio zincato, barriera all'aria, pannello in cartongesso per esterni, materiale isolante in rotoli a riempimento completo della cavità, barriera al vapore, compensato trattato a caldo, pannello di cartongesso;
- 9- Profilo metallico a "L";
- 10- Ghiaia, strato di separazione in tessuto non tessuto, manto impermeabile, isolamento, barriera al vapore, massetto pendente, solaio, intonaco di finitura;
- 11- Scossalina in rame;
- 12- Elemento angolare per il bloccaggio del profilo di supporto ai pannelli di rivestimento in rame;
- 13- Copertina in rame.

particolare B SCALA 1:10

