



UNA FITTA SUCCESSIONE DI CENTRI ABITATI COSTIERI SI SUSSEGUONO L'UNO ALL'ALTRO, INGLOBANDO LA FERROVIA E LA STATALE, DETERMINANO UNA FASCIA OMOGENEA



LA SEQUENZA RITMICA DELLE VALLATE FLUVIALI PREAPPENNINICHE SFRANGIANO L'ABITATO E GENERANO UNA STRUTTURA A PETTINE

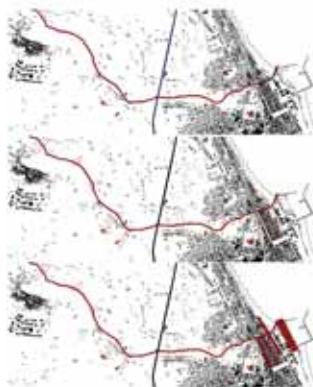


L'EDIFICATO PIU' RADO PRENDE FORMA LUNGO LE ARTERIE NATURALI (FIUMI) E ARTIFICIALI (STRADE) GENERANDO UNA STRUTTURA A GRAPPOLO E CON CASE SPARSE



AL SISTEMA URBANO PIU' DENSO COSTIERO (P. RECANATI, P. POTENZA, CIVITANOVA MARCHE, P.S. ELPIDIO, P. S. GIORGIO) SI ASSOCIA UN SISTEMA DI CENTRI COLLINARI (LORETO, RECANATI POTENZA, CIVITANOVA ALTA, S.ELPIDIO A MARE, FERMO) COLLEGATI AI PRIMI ANCHE TRAMITE I FIUMI, I FOSSI E I CORSI D'ACQUA COME IL POTENZA CASTELLARO ,TENNA ,CHIANTI, ETE VIVO .

L' ATTRATTORE LINEARE E LE TRASVERSALITA'



IL CORSO D'ACQUA DIVENTA L'ATTRATTORE LINEARE GRAZIE ANCHE AL PROGETTO DELLA PISTA CICLABILE E PEDONALE DA PRG, LUNGO LA QUALE GRAVITANO OGGETTI ESISTENTI E DA PROGETTARE.

IL SEGNO A NASTRO ASSORBE NUOVE TRASVERSALITA' (parcheggi rampe e spazi collettivi) PER POTENZIARE LA SUA FUNZIONALITA'

ALL'INTERNO DEL CENTRO ABITATO IL NASTRO EVIDENZIA TRASVERSALITA' GIA' PRESENTI E SVILUPPATESI NEL TEMPO : LA FERROVIA, LA STATALE LA ZONA COMMERCIALE NEL BORGO MARINARO GLI SPAZI PER LA SOSTA E IL PORTO.

IL PROGETTO: IL PORTO E LA STAZIONE MARITTIMA



LA TRASVERSALITA' DEL PORTO SI ESPICITA NELLA PROGETTAZIONE DI UNA BANCHINA A PETTINE PER L'ATTRACCO DI IMBARCAZIONI DA DI PORTO.



LA FUNZIONE URBANA DEL PORTO E' ASSORBITA DA CINQUE CORPI, COME LE DITA DI UNA MANO APERTA, PORGONO LA CITTA' AL MARE. GLI EDIFICI DALLA CITTA' SEGUENDO LA GRIGLIA REALE DELLA CITTA' E QUELLA VIRTUALE DEL PROGETTO SI ALLUNGANO VERSO IL MARE PERMETTENDO DI GODERE CON LO SGUARDO DI TUTTE LE ATTIVITA' DEL PORTO DALLA PESCA ALLE ATTIVITA' CANTIERISTICHE COME IN UN MUSEO A CIELO APERTO.

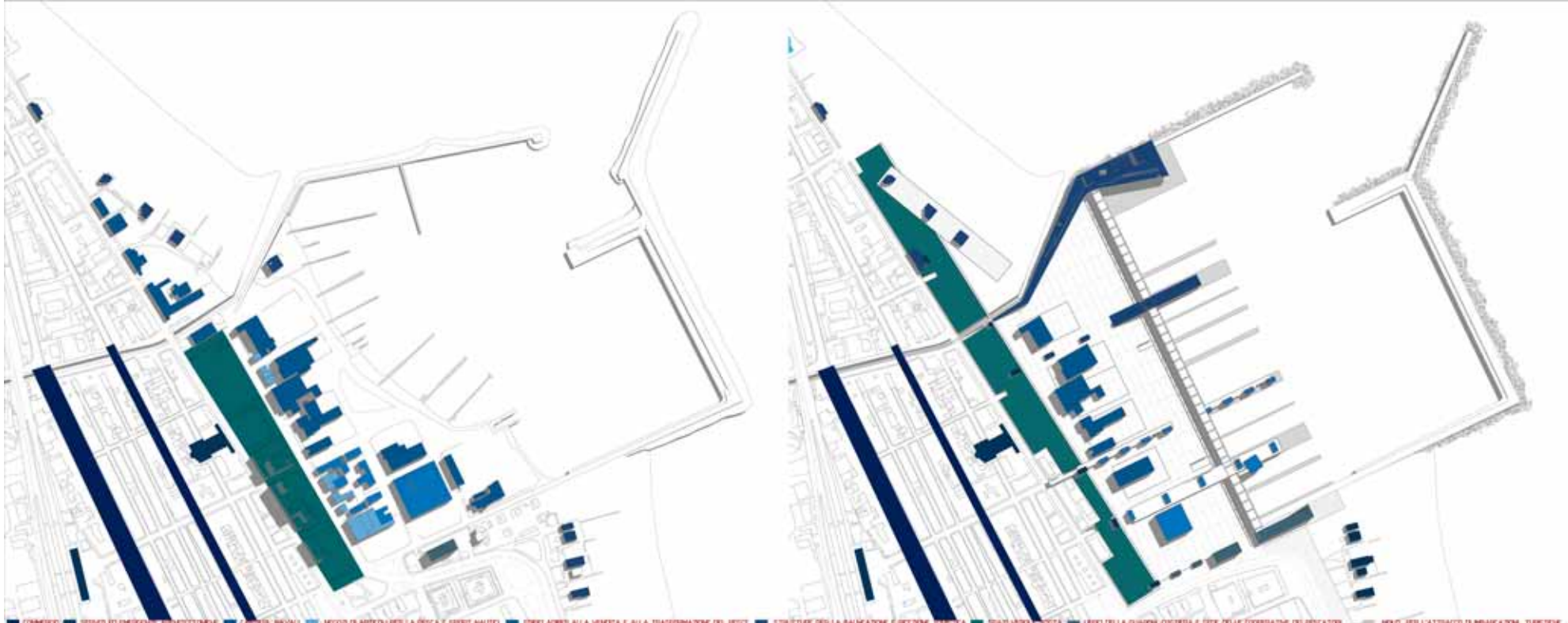


L' ELEMENTO LINEARE SI INSERISCE ALL'INTERNO DELL'EDIFICIO PIU' A NORD PER SVILUPPARE UNO SPAZIO FLESSIBILE. SI DIRAMA IN RAMPE PER RAGGIUNGERE GLI SPAZI PIU' FUNZIONALI COME LA BIGLIETTERIA DELLA STAZIONE O PER GODERE DEGLI SPAZI ESPOSITIVI O PIU' SEMPLICEMENTE PER ARRIVARE AI GRANDI AFFACCI SUL MARE COME IL NUOVO MOLO, LA TERRAZZA , IL TETTO SOLARIUM O LA PIAZZA-CAVEA.

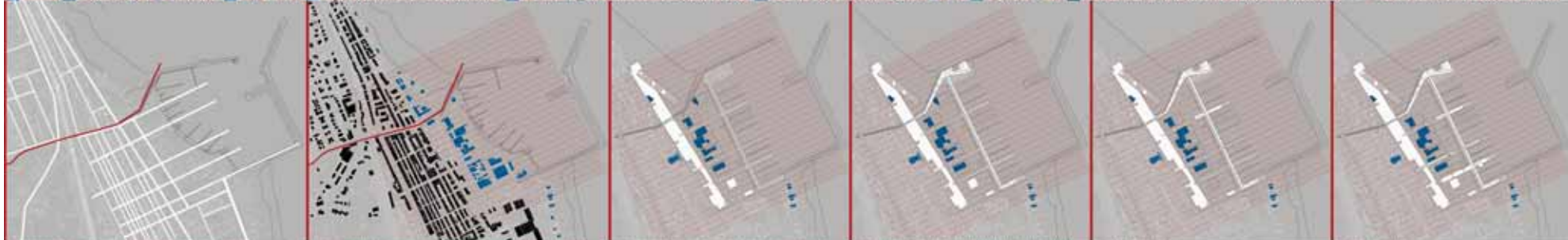


CONNESSIONI URBANE: UNA STAZIONE MARITTIMA A CIVITANOVA MARCHE





■ COMMERCIO ■ SERVIZI DI EMERGENZA (PROTEZIONE) ■ SERVIZI NAVALI ■ MEZZI DI ACCESSO PER LA PESCA E SPORT NAUTICI ■ SERVIZI ADIBITI ALLA VENEZIA E ALLA TRASFORMAZIONE DEL PORTO ■ STRUTTURE PER LA BALNEAZIONE E RECREAZIONE ESTIVA ■ SPAZI VERDI (NOTTA) ■ LINEE DELLA GUARDIA COSTIERA E SITO DELLE COOPERATIVE DEI PESCATORI ■ MOLO PER L'ATTRAFFICO DI IMBARCAZIONI TURISTICHE



LE STRADE INDIVIDUANO IL LOTTO ORIGINARIO

IL TESSUTO EDILIZIO ORIGINARIO GENERA LA GRIGLIA

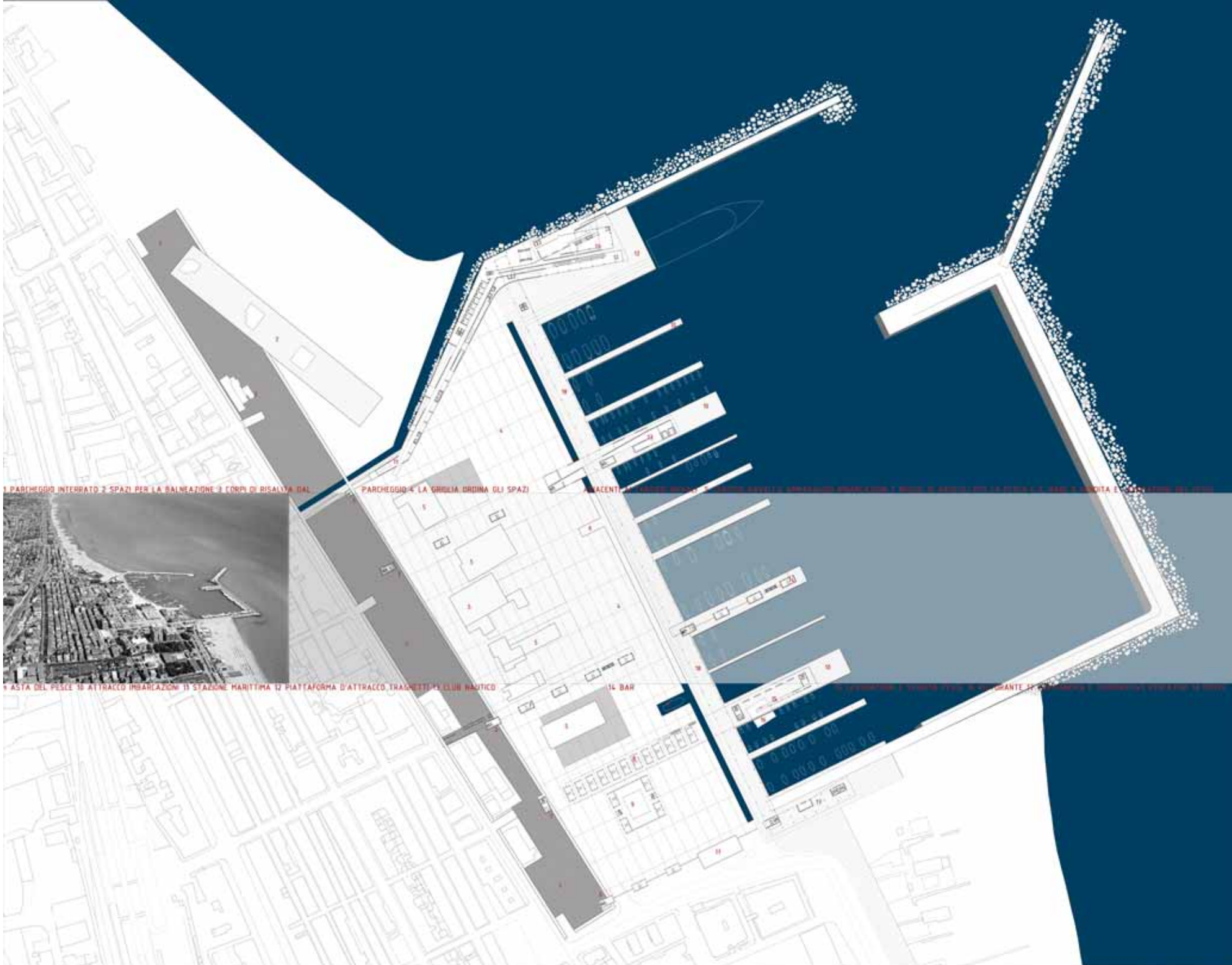
LA GRIGLIA ORDINA LO SPAZIO DEL PORTO

LA TRASVERSALITA' DEFINIZIONE DEI LIMITI

IL CLUB VELA

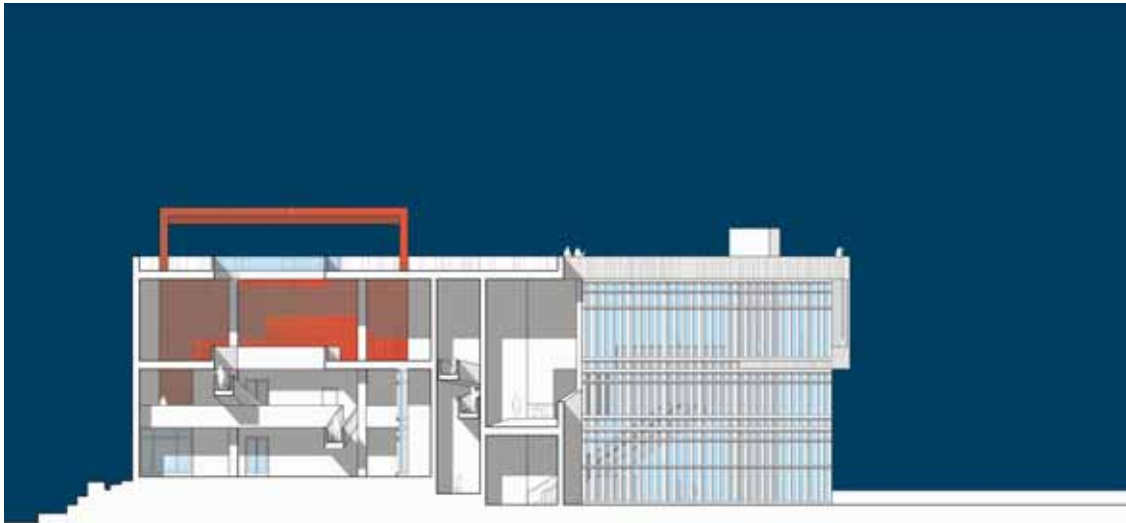
LE COPERTURE





1 PARCHEGGIO INTERRATO 2 SPAZI PER LA BALNEAZIONE 3 CORPI DI RISALTA DAL TERRITORIO 4 PARCHEGGIO A LA GRIGLIA ORDINA GLI SPAZI 5 ALACANT 6 PARCHIO PUBBLICO 7 STAZIONE MARITTIMA 8 MURA DI ACCANTO CON LA STRADA 9 SPAZI E VERDE E SOSTEGNO DEL COMPLESSO

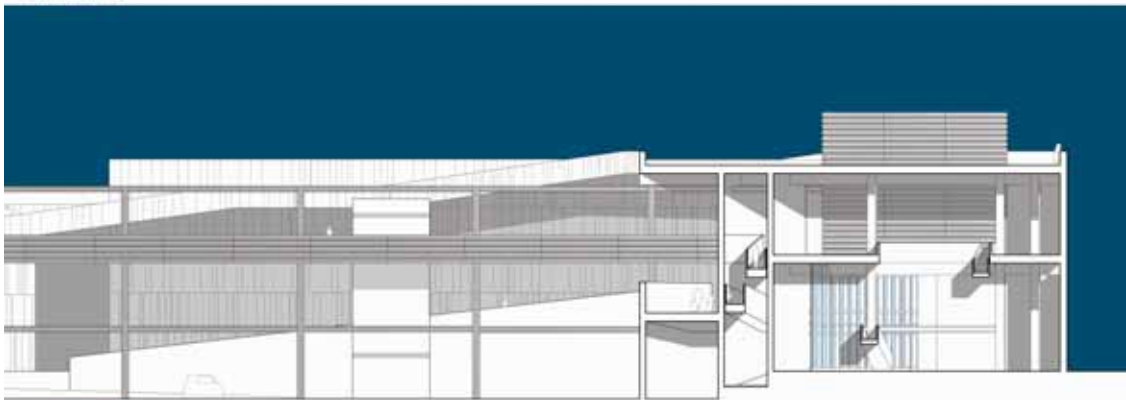
10 ASTA DEL PESCE 11 ATTRACCO IMBARCAZIONI 12 STAZIONE MARITTIMA 13 PIATTAFORMA D'ATTRACCO TRAGNETTI CLUB NAUTICO 14 BAR 15 CANTIERE



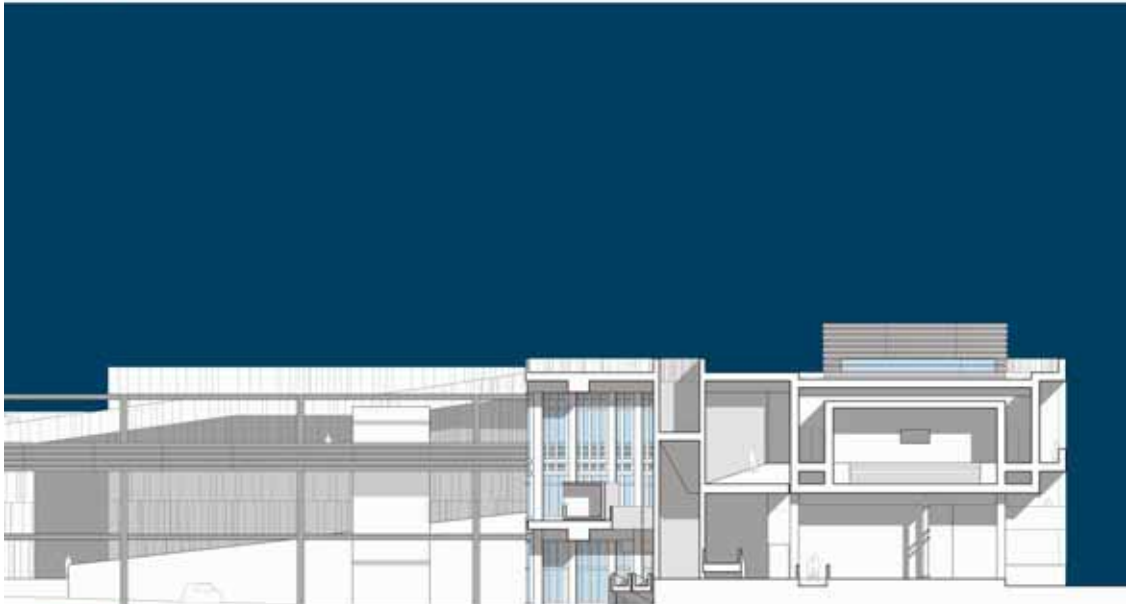
SEZIONE BB'



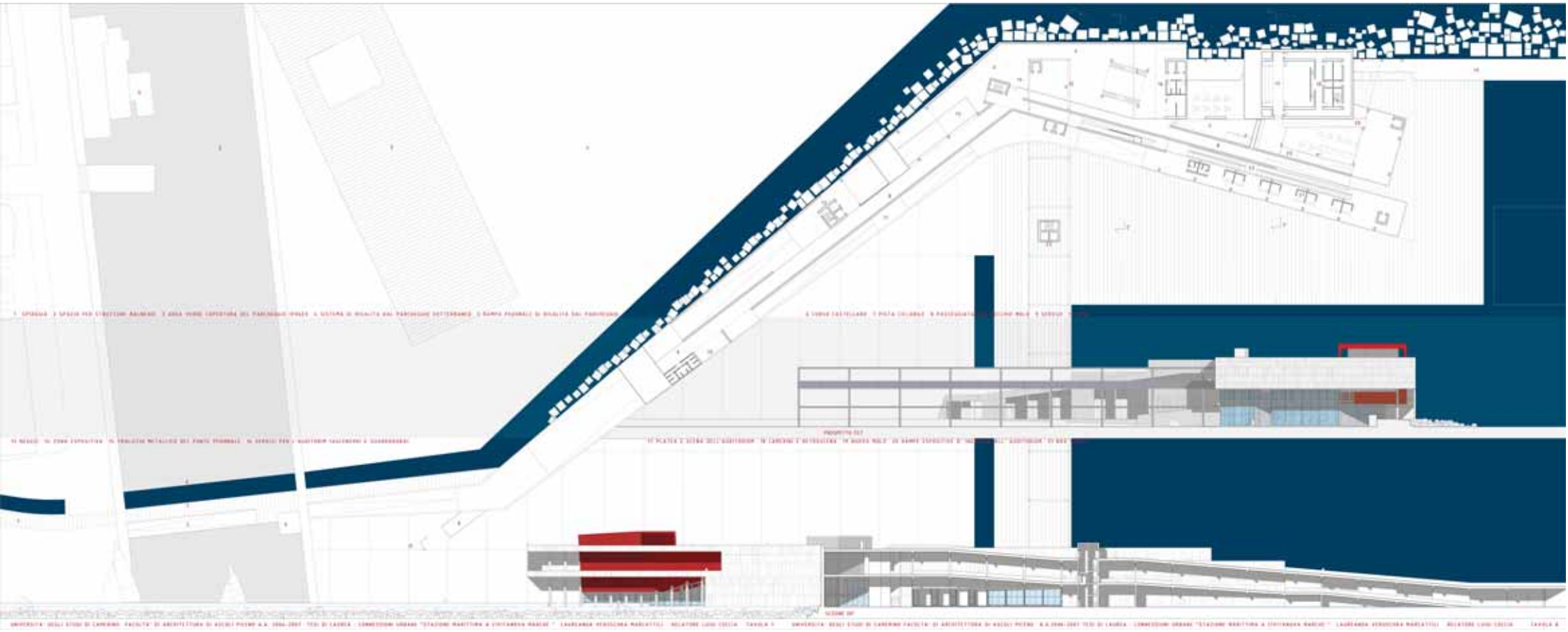
SEZIONE CC'



SEZIONE DD'



SEZIONE EE'



1. SPINACCO 2. SPAZIO PER CROCEIRO ALIANTI 3. ZONA PER IL COPERTIVO DEL PARCHEGGIO PRIMA 4. COLTANA DI QUALITÀ DAL VANTAGGIO SETTEBRAMO 5. BANCA PERSONALE DI QUALITÀ DAL PERIMETRO

14. MARCHIO 15. FORO ESPOSITIVO 16. FASCIONE METALLICO DEL PONTE PRINCIPALE 17. SPINACCO PER IL MANTIMENTO TALLERAMO 18. GARAGE/STABILIMENTO

PROGETTO DEL
"IL PALAZZO" 19. ZONA DELL'EDIFICAZIONE "IL CARICHI" 20. MONTAGNA "IL MARCHIO" 21. ZONA ESPOSITIVA 22. "IL GARAGE" 23. "IL GARAGE" DI BASSO

