



**TOLENTINO**

SCOPO POLITICO, ma fa parte di una serie di analisi urbanistiche sulla nostra in relazione Le Vostre risposte con i pareri dei tecnici, per giungere ad una di tutte.

nti proposti, seleziona il grado di priorità della sua futura realizzazione (0 = il minimo, 3 il massimo)

**Fioretti / Cartiera?**

dei processi lavorativi, impossibilità di delocalizzare, difficoltà dei trasporti,

**Fonderia Fioretti che più ti disturba.**

una zona strategica per Tolentino (urbanamento)

questa zona?

port

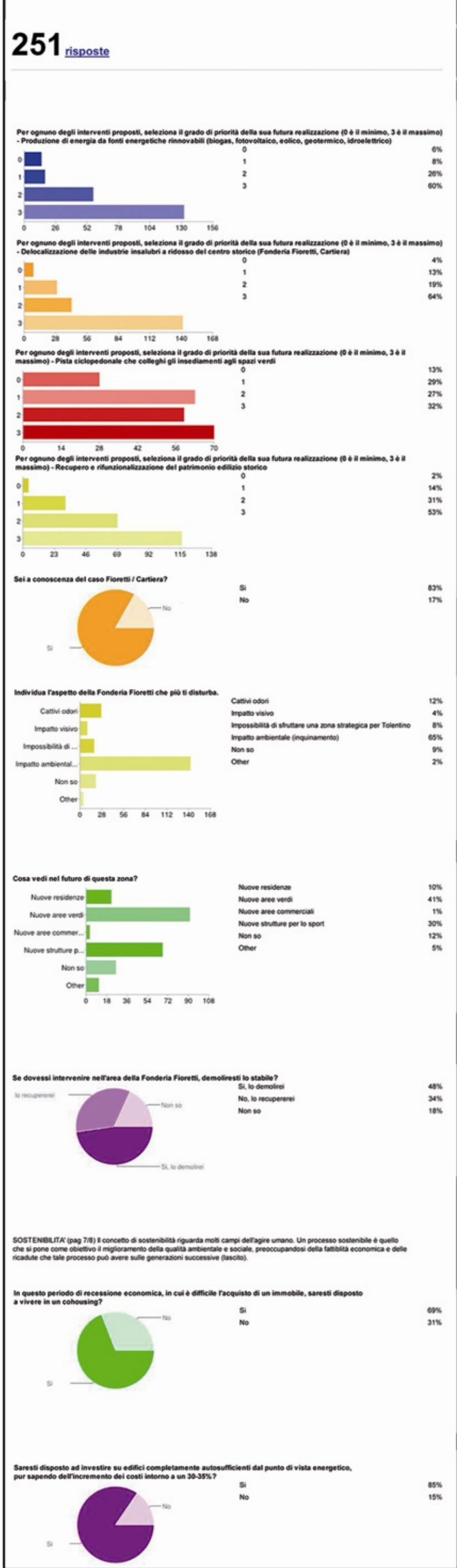
ell'area della Fonderia Fioretti, demotriresti lo stabile?

guarda molti campi dell'agire umano. Un processo sostenibile è quello che si pone la qualità ambientale e sociale, preoccupandosi della fattibilità economica e il suo può avere sulle generazioni successive (lascio).

essione economica, in cui è difficile l'acquisto di un immobile, saresti cohousing?

o di abitare con spazi e servizi condivisi tra persone amiche che avete scelto e con comunità residenziale. Chi vive in cohousing vive una vita più semplice, meno dendo innanzitutto cosa condividere: un microtiro per i bambini, un orto o una un servizio di car sharing o una portineria intelligente che paga le bollette e qualche esempio.

ni su edifici completamente autosufficienti dal punto di vista dell'incremento dei costi intorno a un 30-35%?



**REGIONE MARCHE**  
GIUNTA REGIONALE

Luogo di emissione: Ancona  
Numero: 21/VAA\_08  
Pag.: 1  
Data: 30/01/2008

**La ditta TOLENTINO S.r.l. è in possesso di Autorizzazione Integrata Ambientale**, ai sensi della Direttiva 96/61/CE e del D.Lgs. 18 febbraio 2005, n. 59, alla ditta Tolentino S.r.l., con sede legale in Comune di Istrana (TV), Località Ospedaletto, Via Castellana, 88, per l'esercizio dell'impianto destinato alla fabbricazione di carta e cartone con capacità di produzione superiore a 20 tonnellate al giorno, sito nel Comune di Tolentino (MC), Via Borgo Cartiere, 20;

**La ditta TOLENTINO S.r.l. è in possesso di Autorizzazione Integrata Ambientale**, ai sensi del D.Lgs. n. 59/05, con Decreto Regionale n. 21 VAA\_08 del 30.08.2008; la stessa è accessibile al seguente link: <http://www.norme.marche.it/attivweb/ViewDoc.aspx?docnum=141472>

**asur**  
marche  
zona territoriale

**DIPARTIMENTO DI PREVENZIONE**  
Servizio Igiene e Sanità Pubblica

Prot. n. 24644 0815889-11/08/2010-C.L.191 - Macerata, li 5 AGO. 2010

**Oggetto:** segnalazioni inconvenienti cartiera "Tolentino S.r.l"

Dal sopralluogo, che ha riguardato sia aspetti concernenti la tutela e la sicurezza dei lavoratori, che aspetti prettamente legati alla attività produttiva della Azienda, si è evidenziato che il ciclo produttivo, la tecnologia applicata e i prodotti utilizzati sono rimasti sostanzialmente invariati rispetto al passato.

**Comune di Tolentino**  
Provincia di Macerata

**GIUNTA COMUNALE**

**DELIBERAZIONE N. 116 del 13-04-2012**

**Oggetto:**  
**FONDERIA METALLURGICA FIORETTI S.P.A. - STABILIMENTO IN V.LE XXX GIUGNO**

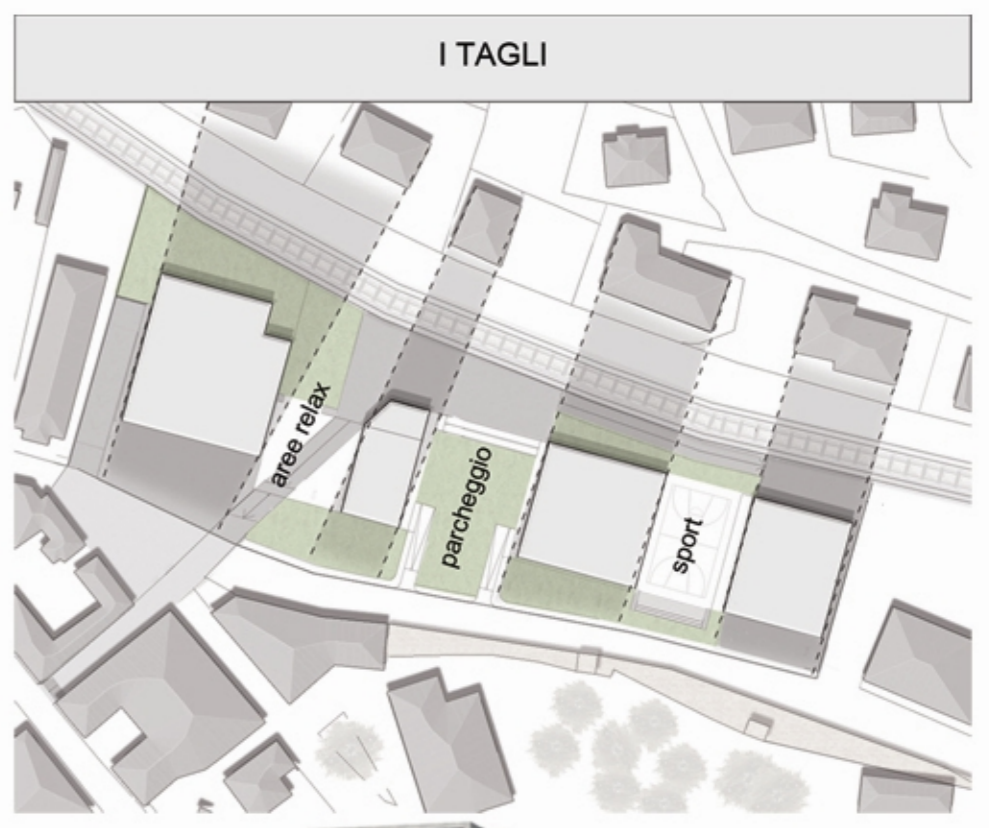
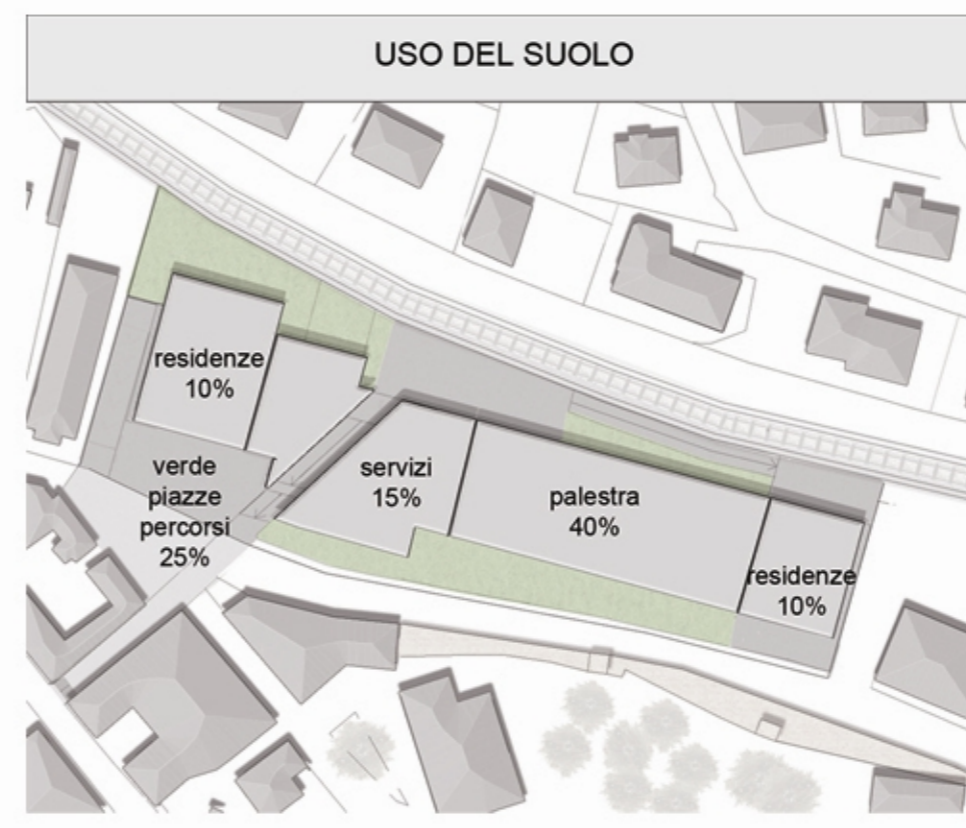
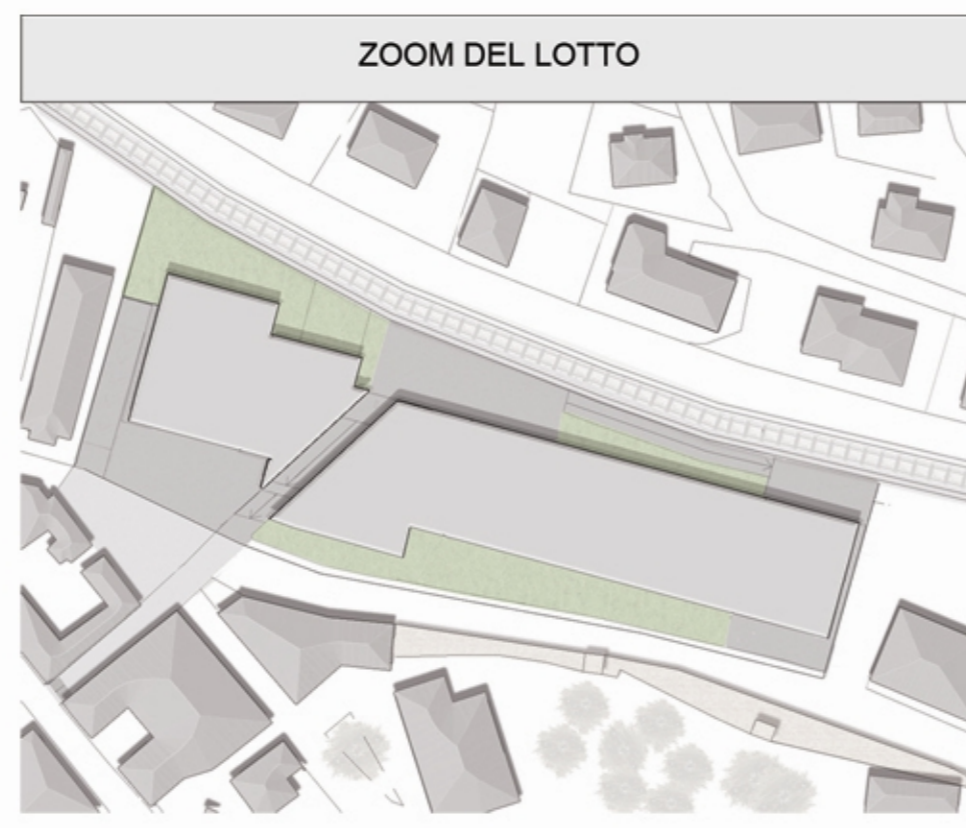
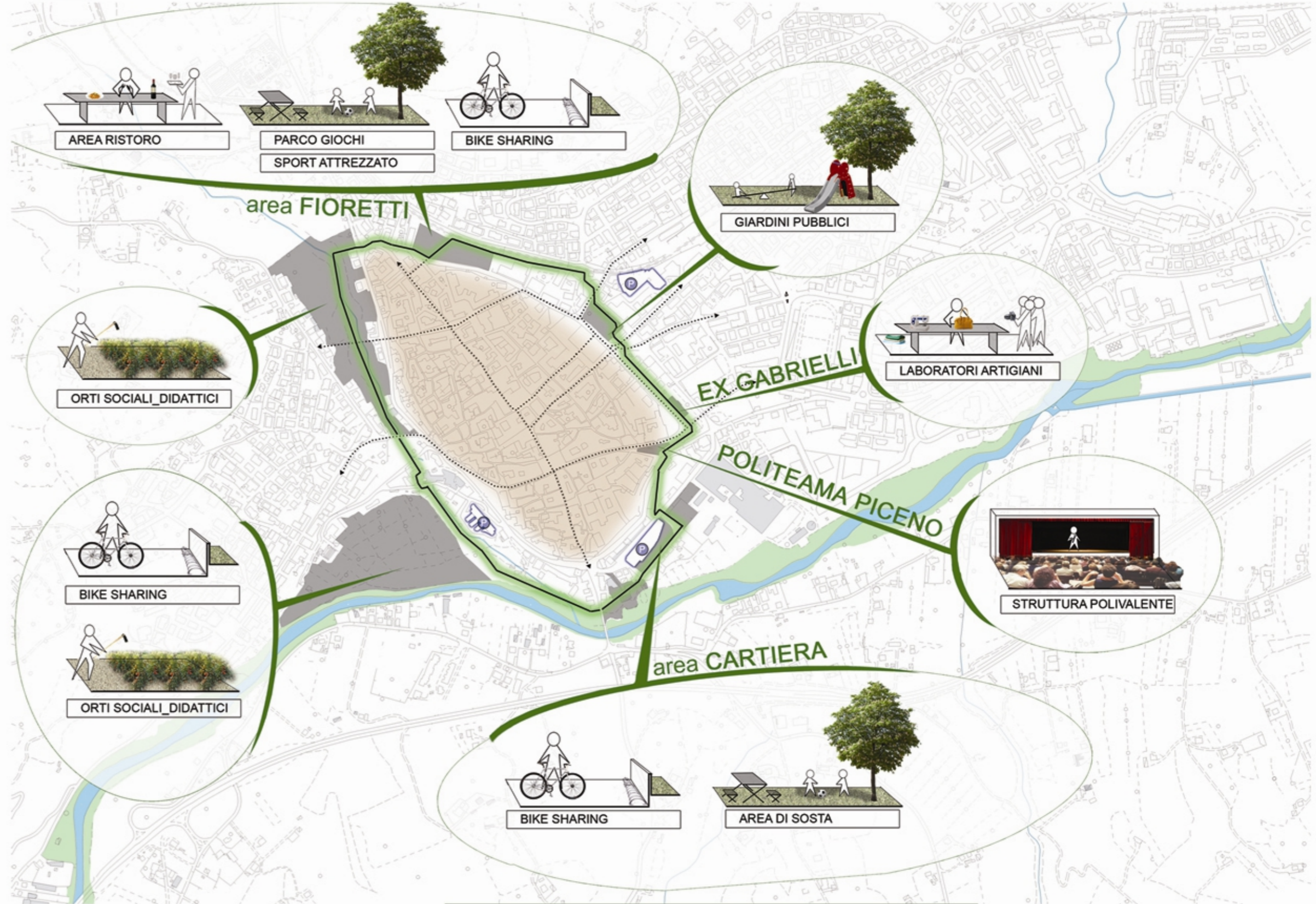
1) **ESPRIMERE PARERE NEGATIVO**, per le motivazioni illustrate in premessa, al rilascio da parte della Provincia di Macerata del rinnovo dell'Autorizzazione alle emissioni in atmosfera, alla ditta Metallurgica Fioretti S.p.A., dello stabilimento sito in Tolentino in V.le XXX Giugno n. 70;

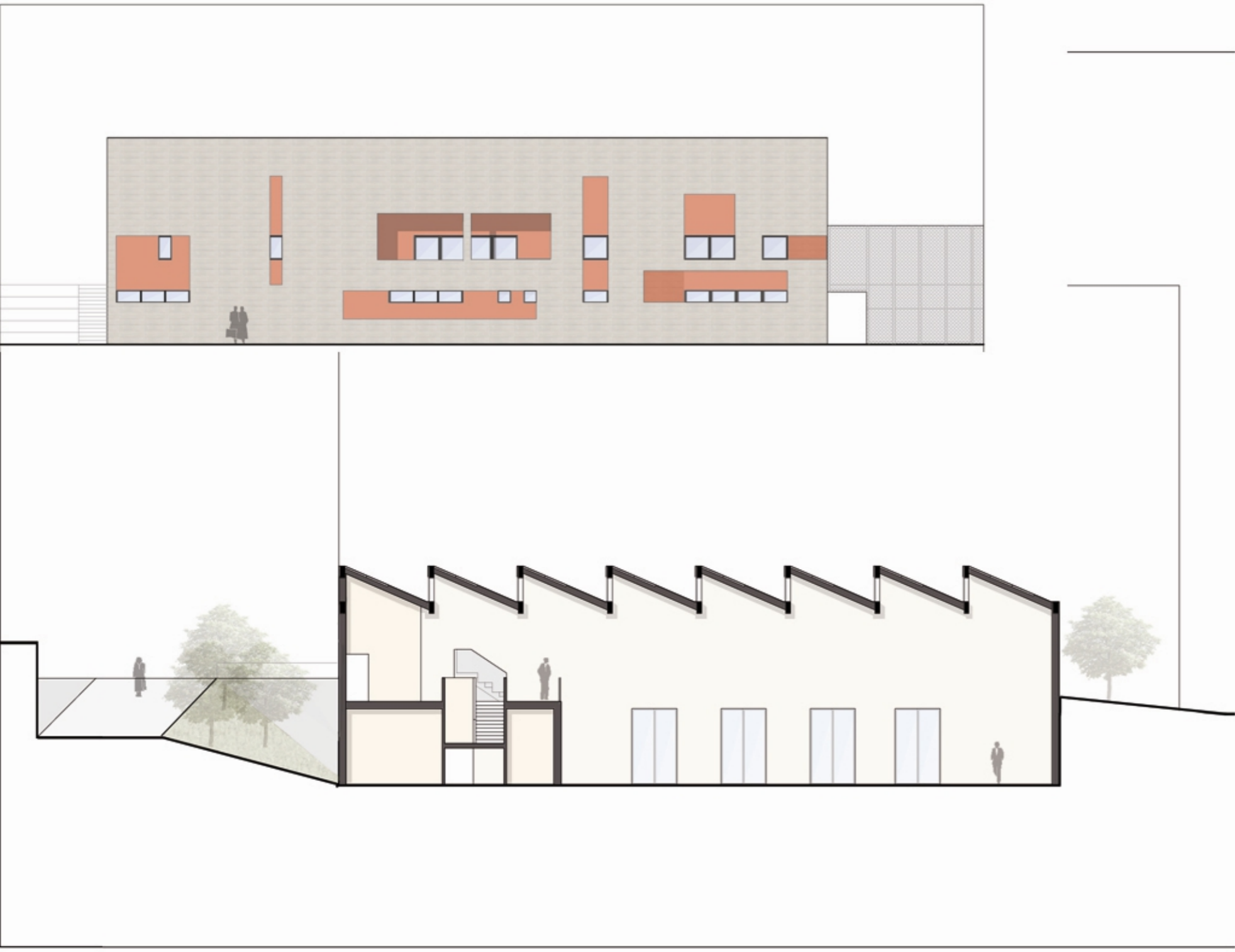
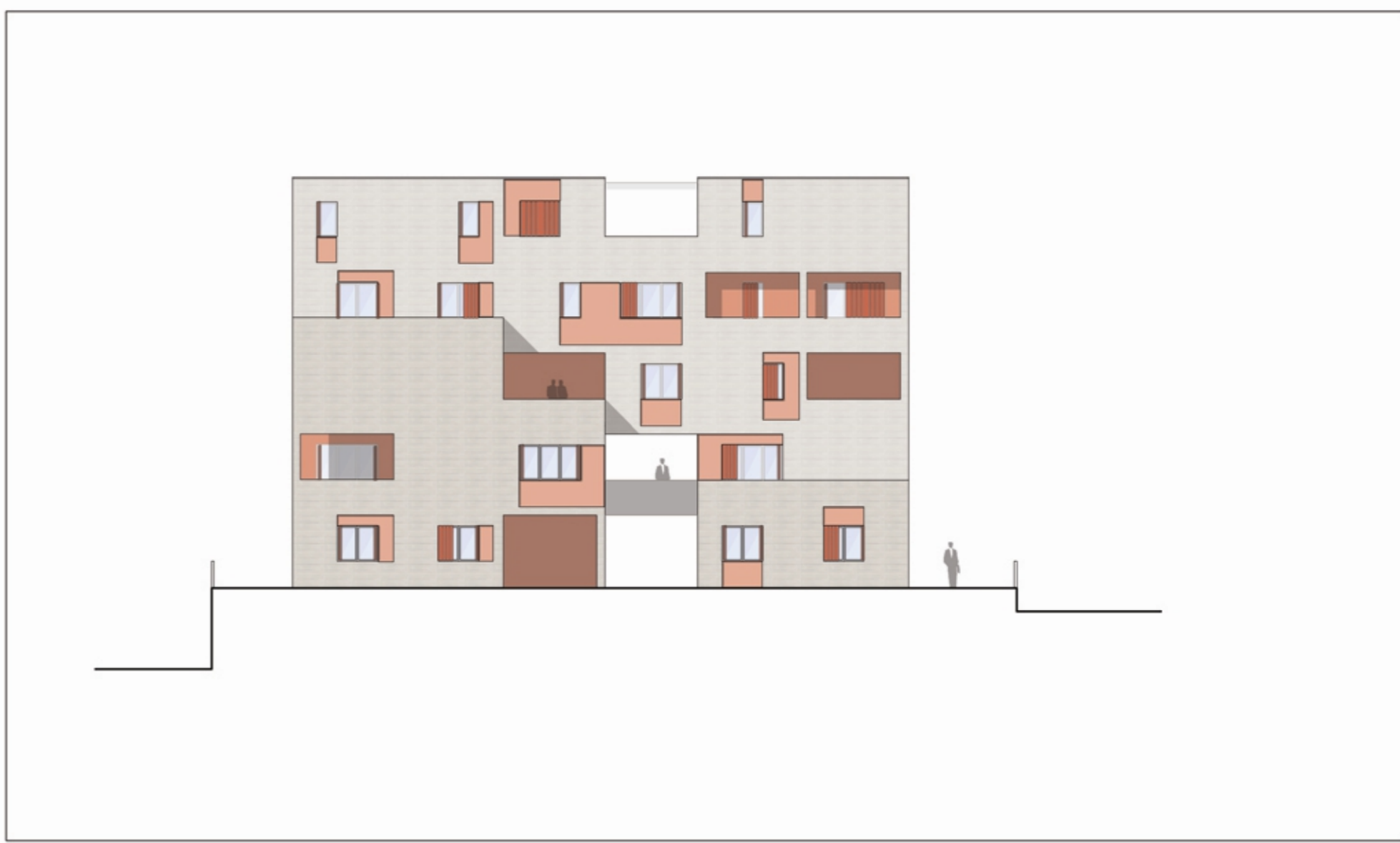
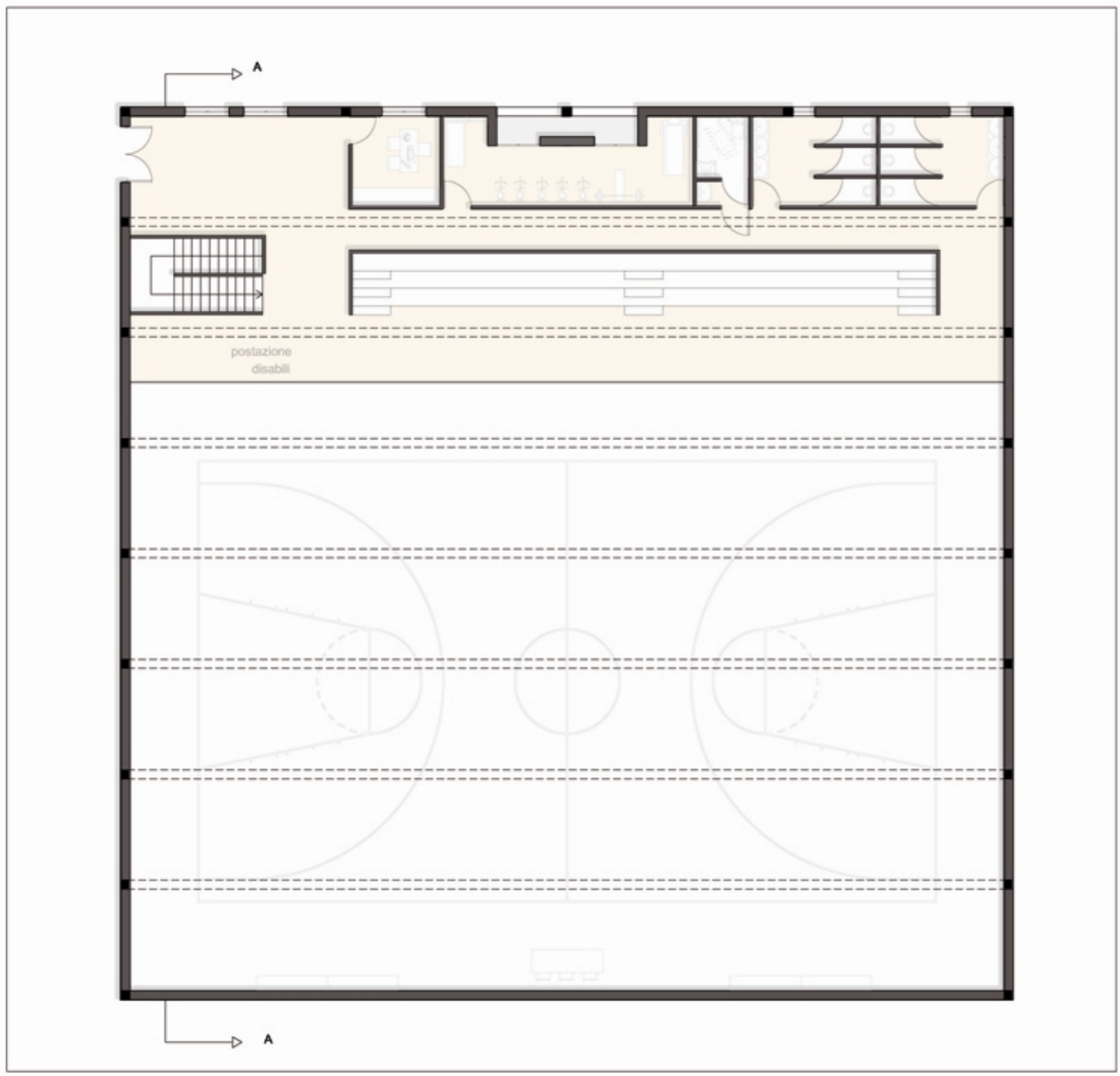
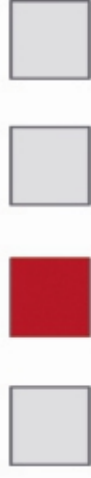
**Provincia di Macerata** Settore 10 Ambiente  
Via Verdi 41 - 62100 Macerata  
Tel. 0733.2401 - Fax 0733.282149 - C.F. 80001250432  
ambiente@provincia.mcr.it

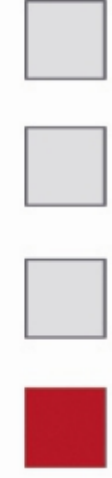
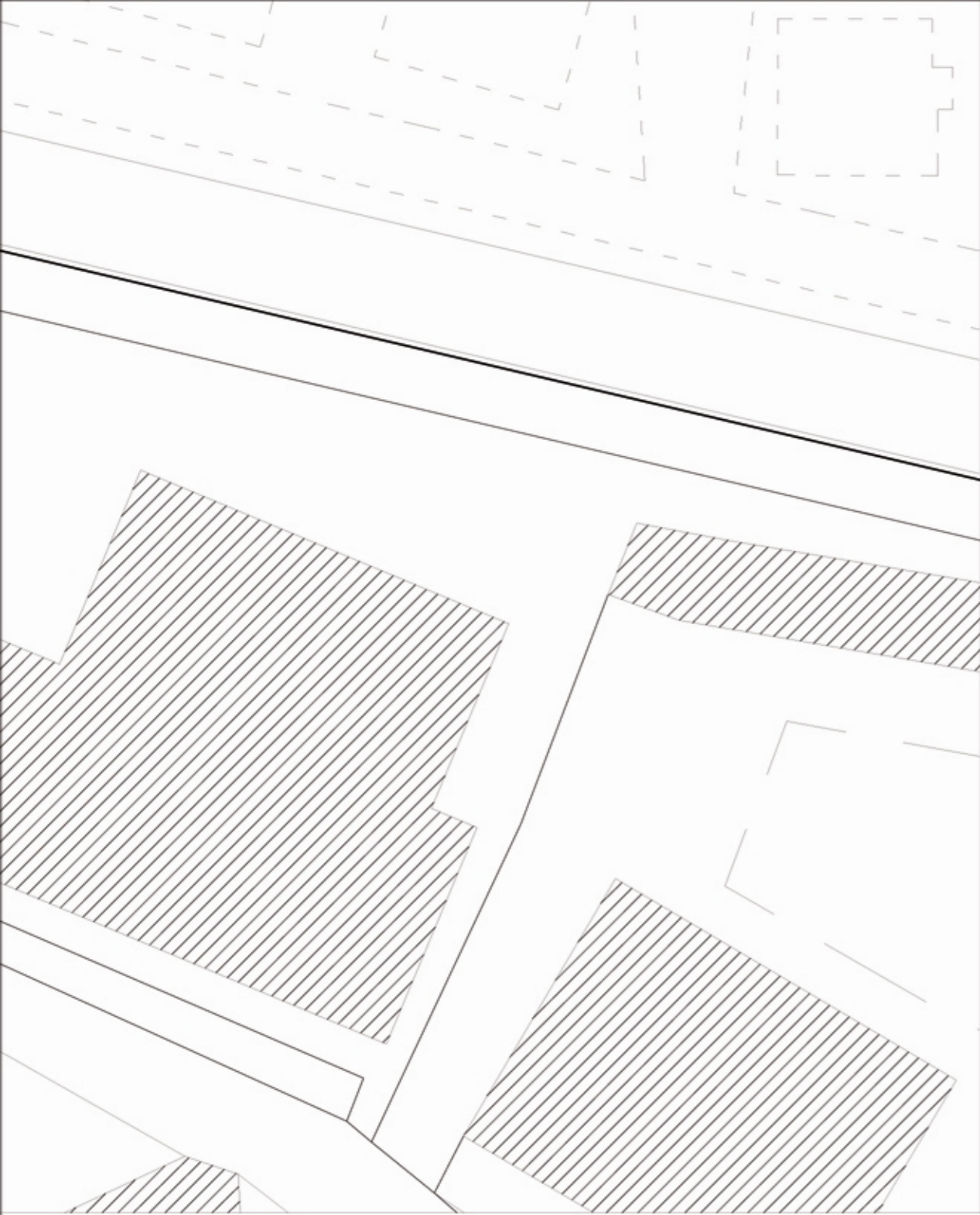
Macerata, li 19/10/2012

**OGGETTO:** Domanda di autorizzazione ai sensi dell'art.281 comma 1 del D.lgs. n. 152/2006 per l'adeguamento di uno stabilimento che produce emissioni in atmosfera. Ditta METALLURGICA FIORETTI SPA

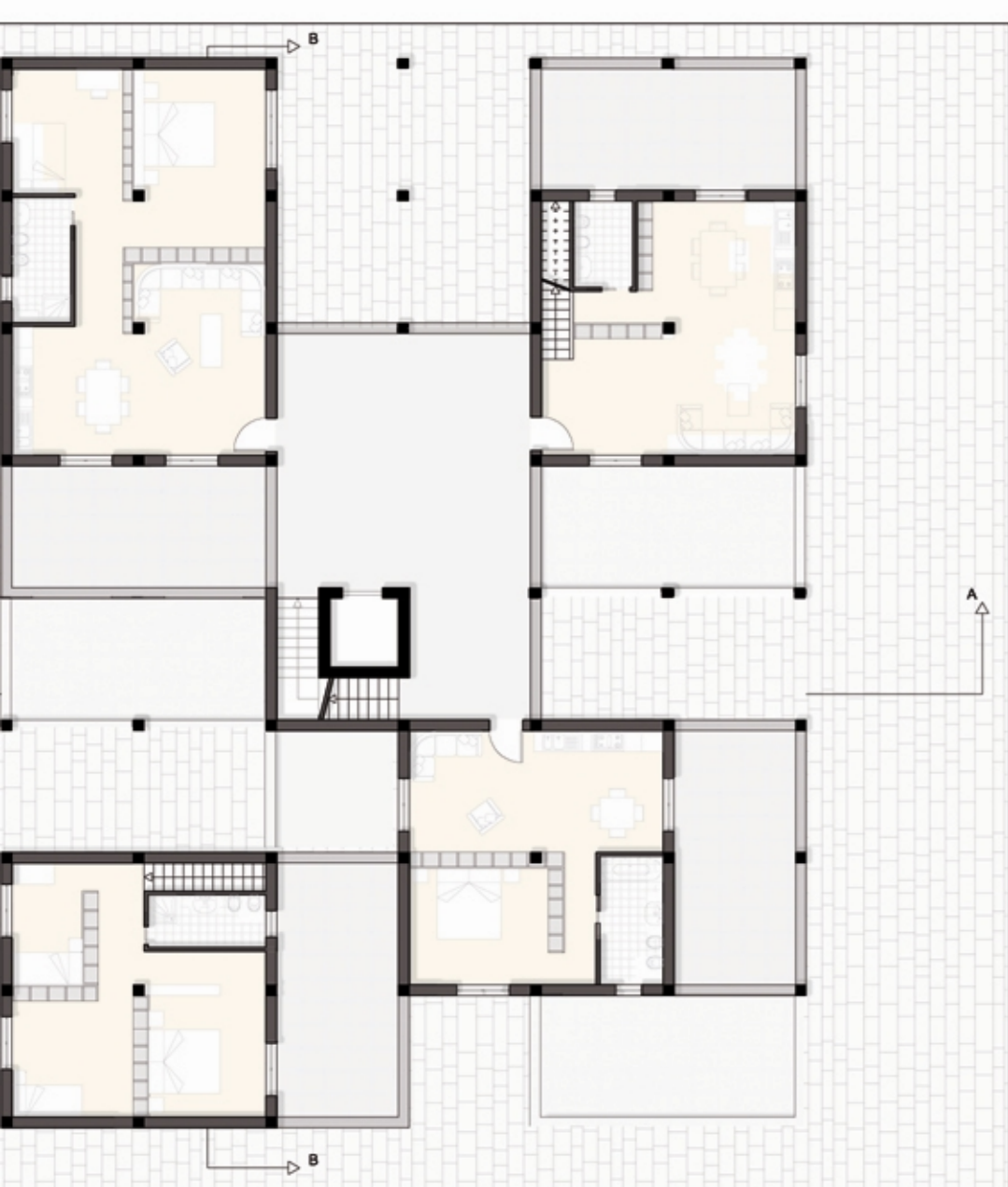
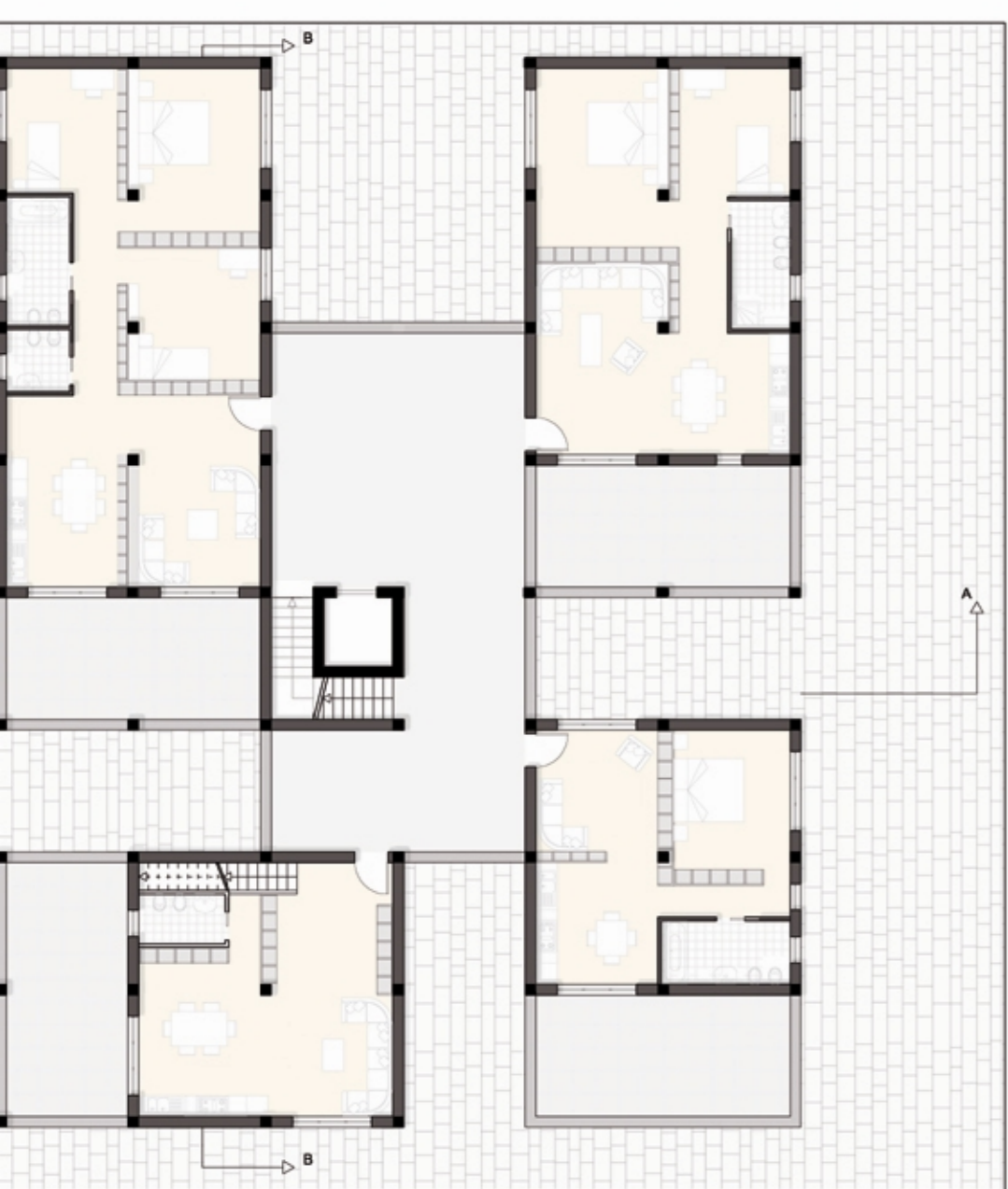
Si comunica, ai sensi dell'art. 10 bis della L. 241/90, che la **valutazione tecnica dell'ARPAM** (la quale evidenzia la mancanza di informazioni fondamentali a fini istruttori) e il **parere sfavorevole del Comune** (inerente gli aspetti urbanistici e igienico-sanitari) **costituiscono motivo ostativo** all'accoglimento della domanda di autorizzazione presentata.



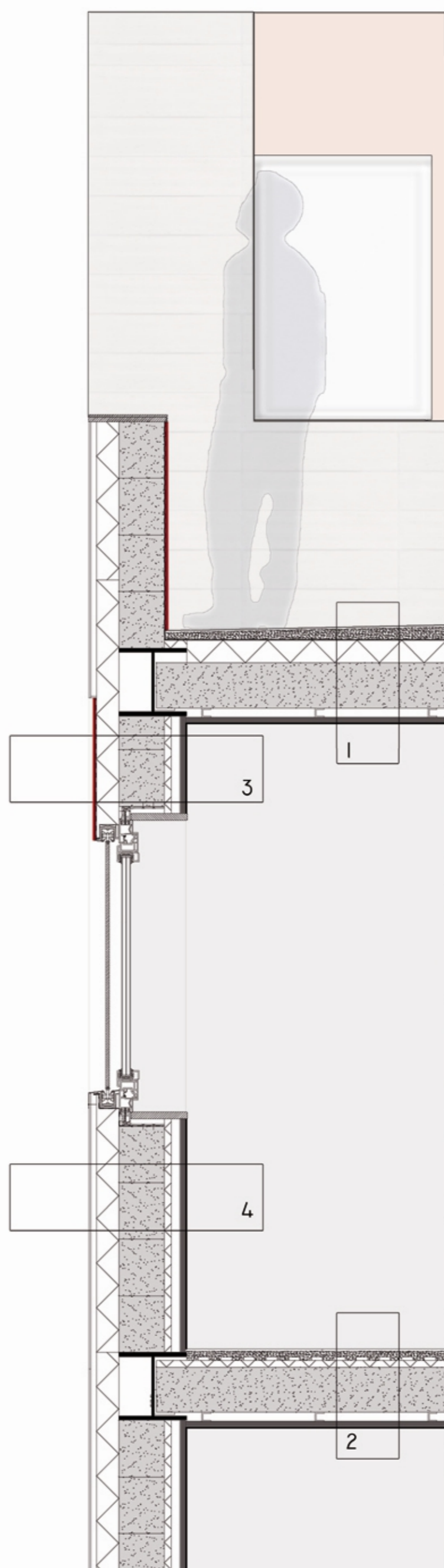




SEZIONE I:20



PIANTA I:20



**PARTIZIONI ORIZZONTALI**

- 1
- \_GRES PORCELLANATO SP. 10 MM
  - \_SOTTOFONDO CALCESTRUZZO ALLEGGERITO SP. 40 MM
  - \_GUAINA BITUMINOSA IMPEARMIBILIZZANTE SP. 3 MM
  - \_PANNELLO ISOLANTE IN SUGHERO SP. 100 MM
  - \_BLOCCO YTONG SP. 200 MM
  - \_PROFILO UPN SP. 40 MM
  - \_CAMERA D'ARIA SP. 40 MM
  - \_LASTRA DI CARTONGESSO SP. 25 MM
  - \_INTONACO SP. 5 MM

FATTORE DI DECREMENTO (ATTENUAZIONE)	0,122	FD [-]
RITARDO FATTORE DI DECREMENTO (SFASAMENTO)	14,93	φ [H]
TRASMITTANZA TERMICA PERIODICA	0,029	YIE  [W/M2K]

- 2
- \_GRES PORCELLANATO SP. 10 MM
  - \_SOTTOFONDO CALCESTRUZZO ALLEGGERITO SP. 40 MM
  - \_PANNELLO RADIANTE SP. 30 MM
  - \_BLOCCO YTONG SP. 200 MM
  - \_PROFILO UPN SP. 40 MM
  - \_CAMERA D'ARIA SP. 25 MM
  - \_LASTRA DI CARTONGESSO SP. 40 MM
  - \_INTONACO SP. 5 MM

**CHIUSURE VERTICALI**

- 3
- \_INTONACO SP. 5 MM
  - \_GUAINA BITUMINOSA IMPEARMIBILIZZANTE SP. 3 MM
  - \_PANNELLO ISOLANTE IN SUGHERO SP. 100 MM
  - \_BLOCCO YTONG SP. 200 MM
  - \_PANNELLO ISOLANTE IN SUGHERO SP. 30 MM
  - \_CAMERA D'ARIA SP. 25 MM
  - \_PROFILO UPN SP. 70 MM
  - \_LASTRA DI CARTONGESSO SP. 25 MM
  - \_INTONACO SP. 5 MM

FATTORE DI DECREMENTO (ATTENUAZIONE)	0,074	FD [-]
RITARDO FATTORE DI DECREMENTO (SFASAMENTO)	15,43	φ [H]
TRASMITTANZA TERMICA PERIODICA	0,015	YIE  [W/M2K]

- 4
- \_LASTRA IN FIBROCEMENTO SP. 0,8 MM
  - \_PROFILO UPN SP. 125 MM
  - \_CAMERA D'ARIA SP. 25 MM
  - \_GUAINA BITUMINOSA IMPEARMIBILIZZANTE SP. 3 MM
  - \_PANNELLO ISOLANTE IN SUGHERO SP. 100 MM
  - \_BLOCCO YTONG SP. 200 MM
  - \_PANNELLO ISOLANTE IN SUGHERO SP. 30 MM
  - \_CAMERA D'ARIA SP. 25 MM
  - \_PROFILO UPN SP. 70 MM
  - \_LASTRA DI CARTONGESSO SP. 25 MM
  - \_INTONACO SP. 5 MM

