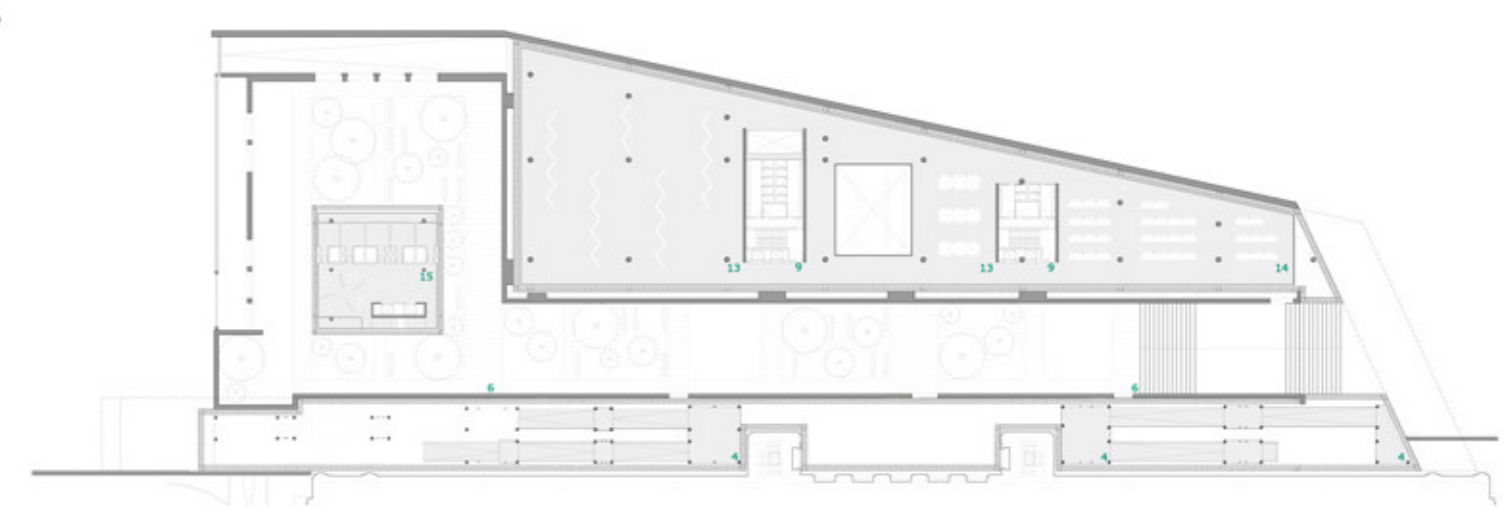
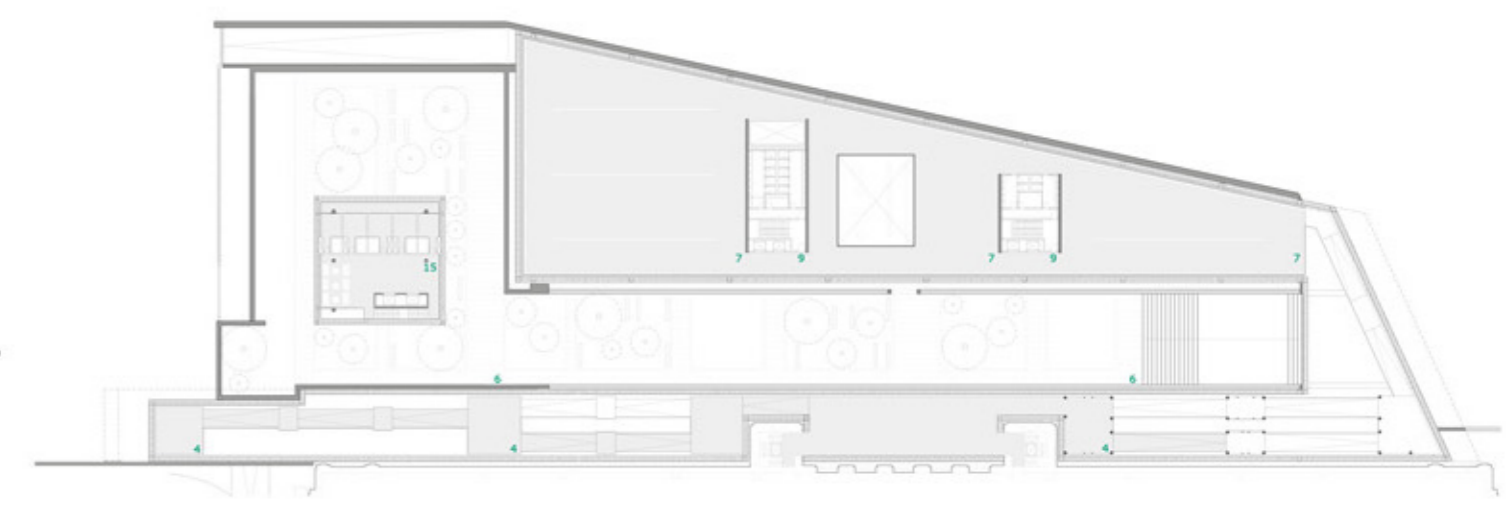
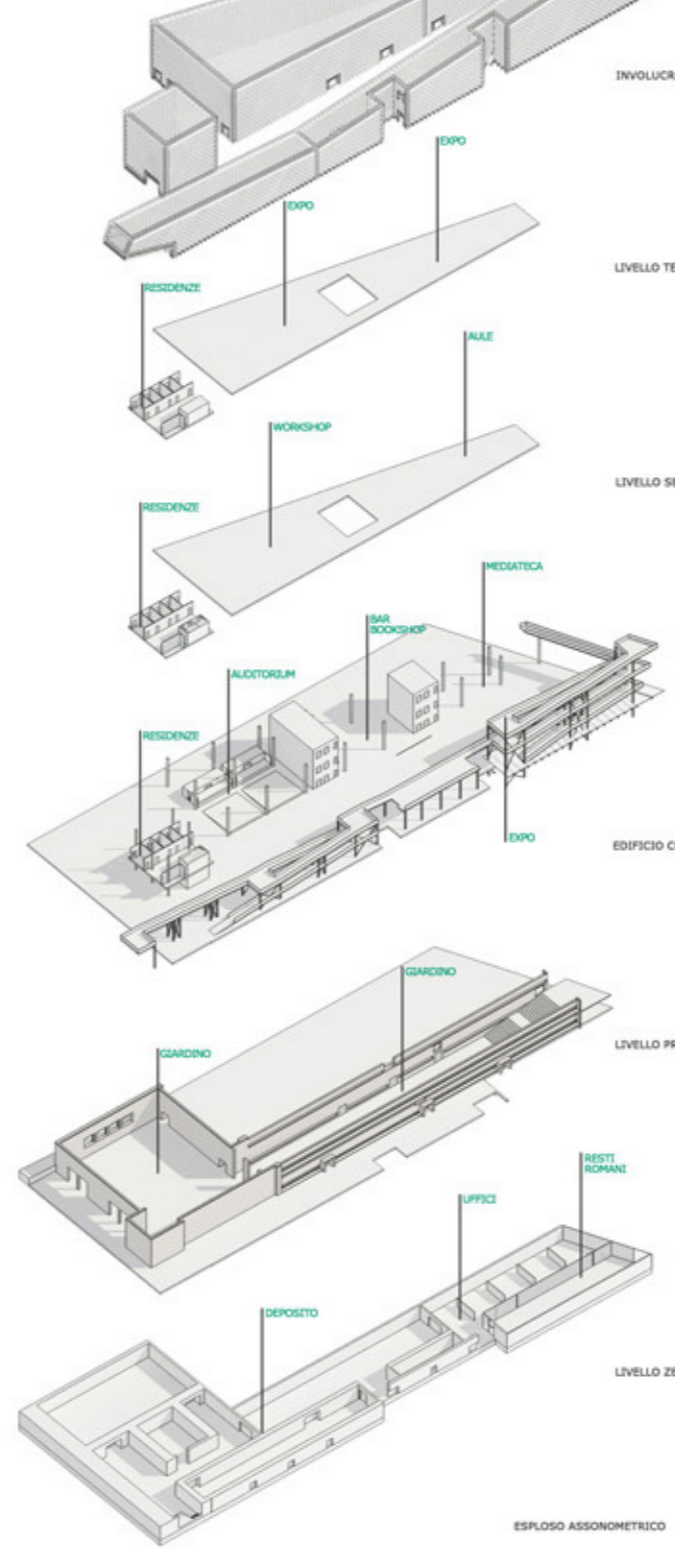
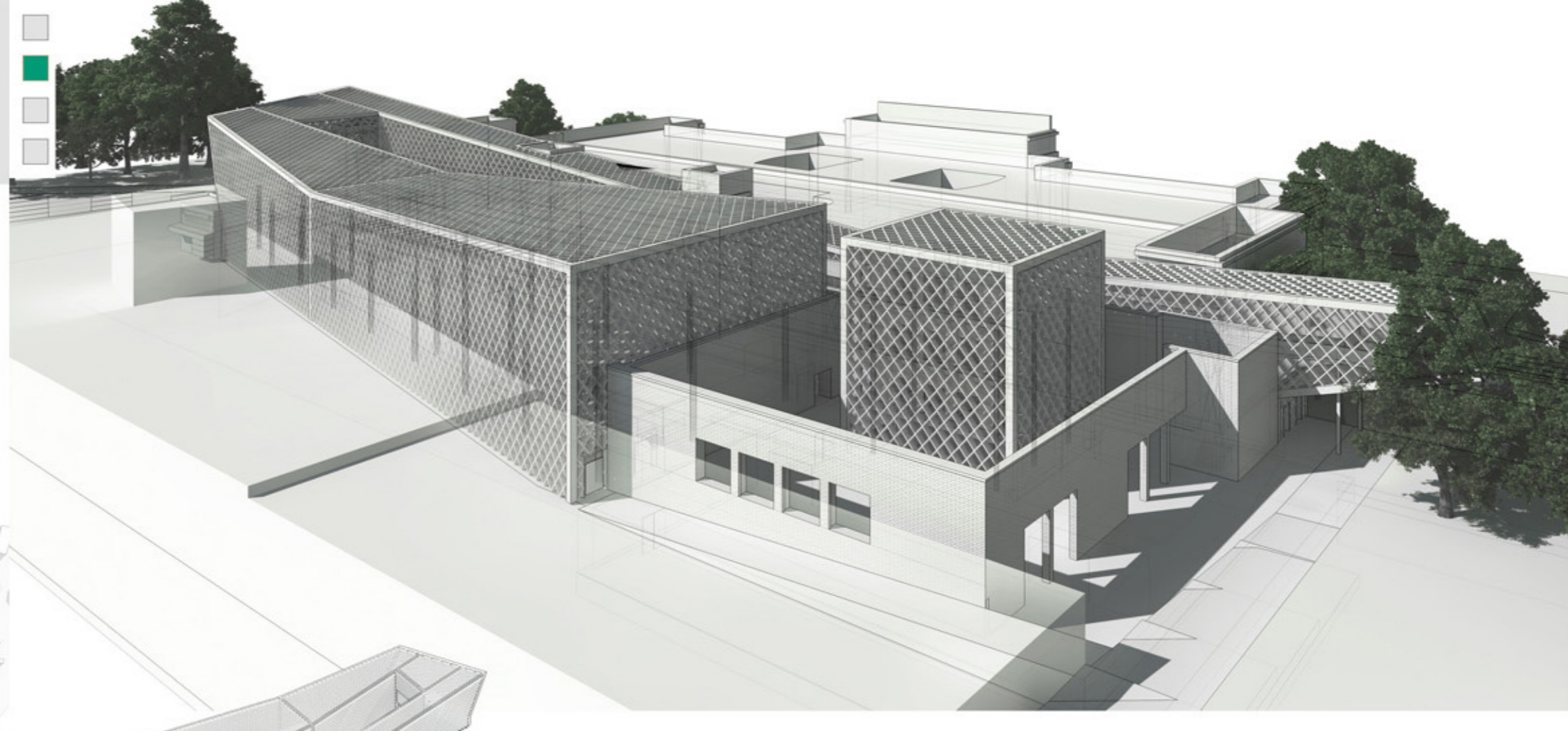
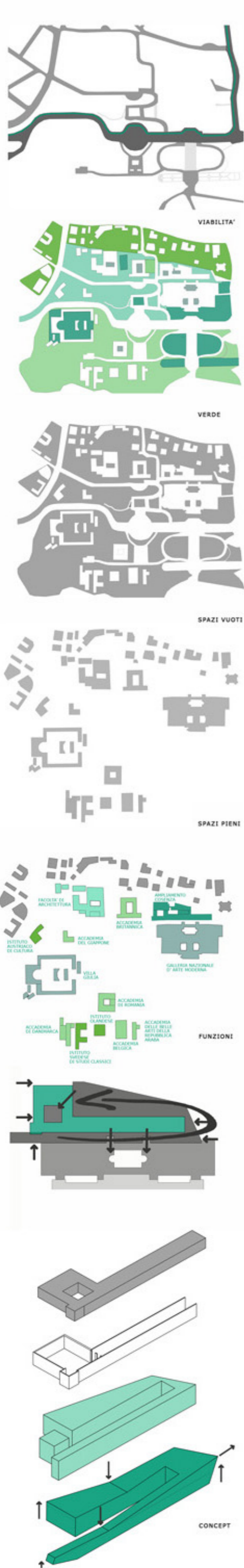
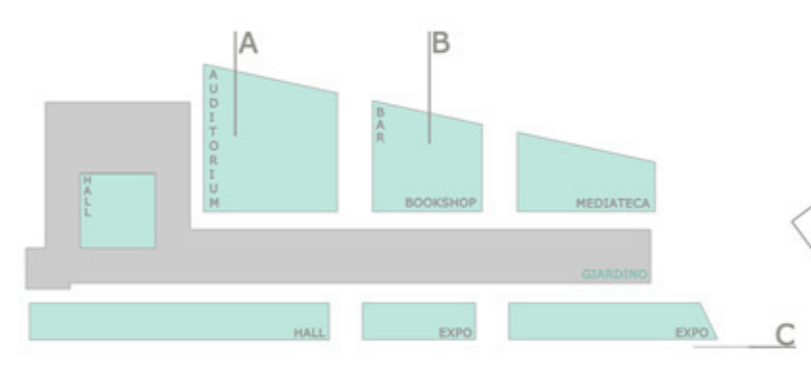
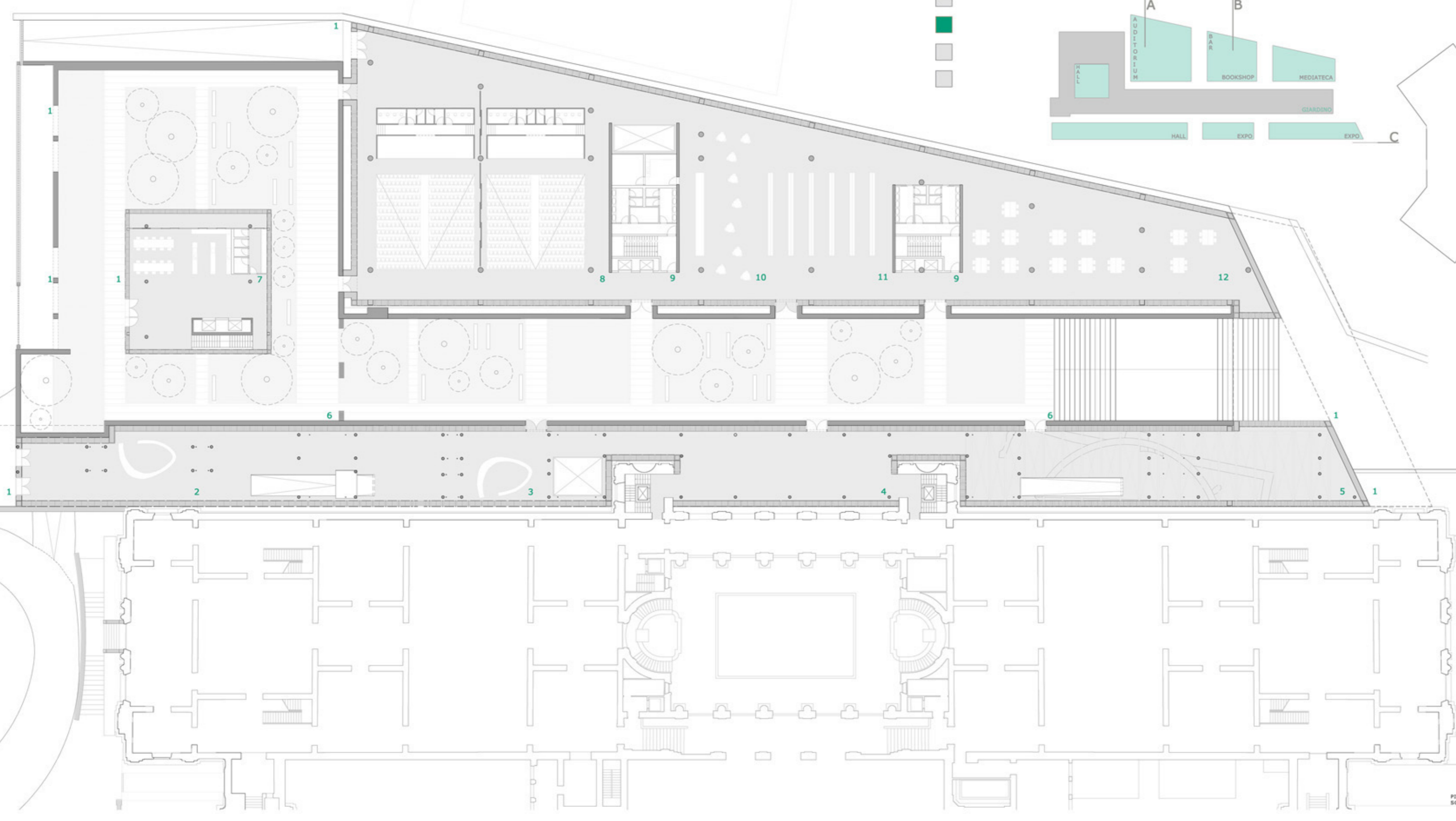
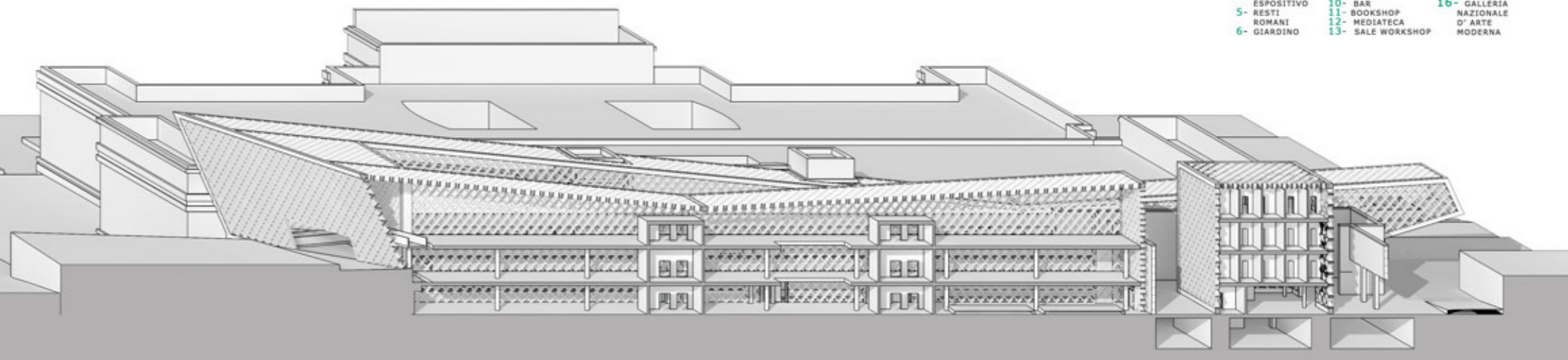


L'area di progetto si trova a Roma nel quartiere Flaminio, più precisamente a Valle Giulia e riguarda una riqualificazione dell'Amministrazione Cosenza, edificio di pertinenza della Galleria Nazionale d'Arte Moderna. Il progetto ha come punti di forza il rispetto e la valorizzazione, nel senso che si intende svuotare i piani e riempire i vuoti nel primo caso, e creare un elemento che lasci un segno e che catturi l'attenzione nel secondo caso. E' per questo motivo che si è pensato di creare una teca totalmente vetrata che andrà ad occupare lo spazio libero residuale del vecchio progetto e che culmini in una torre occupante il vuoto del patio esistente. Il progetto prevederà la realizzazione, all'interno della teca di una scuola di design, nella parte più ampia, e di una galleria espositiva nella parte più stretta, mentre nella torre verranno posizionate delle residenze per artisti. Il tutto sarà attraversato da un grande giardino attrezzato a svolgere le funzioni distributive, derivante dal parziale svuotamento dell'edificio Cosenza.



- LEGENDA**
- 1- INGRESSO
 - 2- BOULEVARD
 - 3- GUARDAGGIO
 - 4- SPAZIO
 - 5- RESTA
 - 6- GIARDINO
 - 7- CUCINA
 - 8- ADDIZIONE
 - 9- SERVIZI
 - 10- BAR
 - 11- BOOKSHOP
 - 12- SALE WORKSHOP
 - 13- ALLOGGI
 - 14- SPAZI COMUNI
 - 15- ALLOGGI
 - 16- GALLERIA



- LEGENDA**
- 1- INGRESSO
 - 2- BOULEVARD
 - 3- GUARDAGGIO
 - 4- SPAZIO
 - 5- RESTA
 - 6- GIARDINO
 - 7- CUCINA
 - 8- ADDIZIONE
 - 9- SERVIZI
 - 10- BAR
 - 11- BOOKSHOP
 - 12- SALE WORKSHOP
 - 13- ALLOGGI
 - 14- SPAZI COMUNI
 - 15- ALLOGGI
 - 16- GALLERIA

