

FOTO  
LAUREANDO



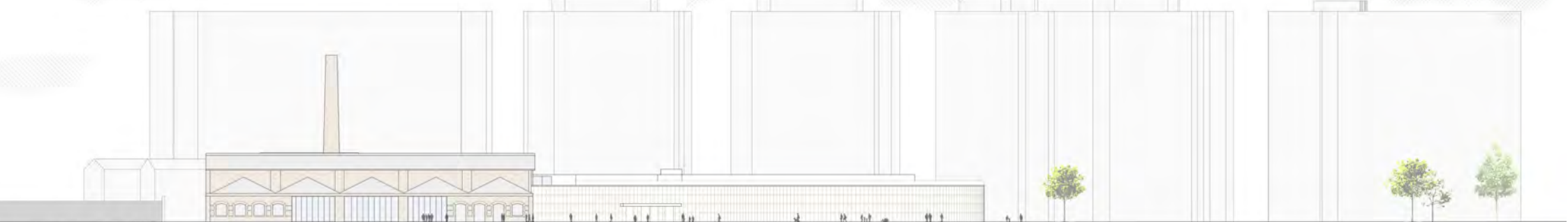
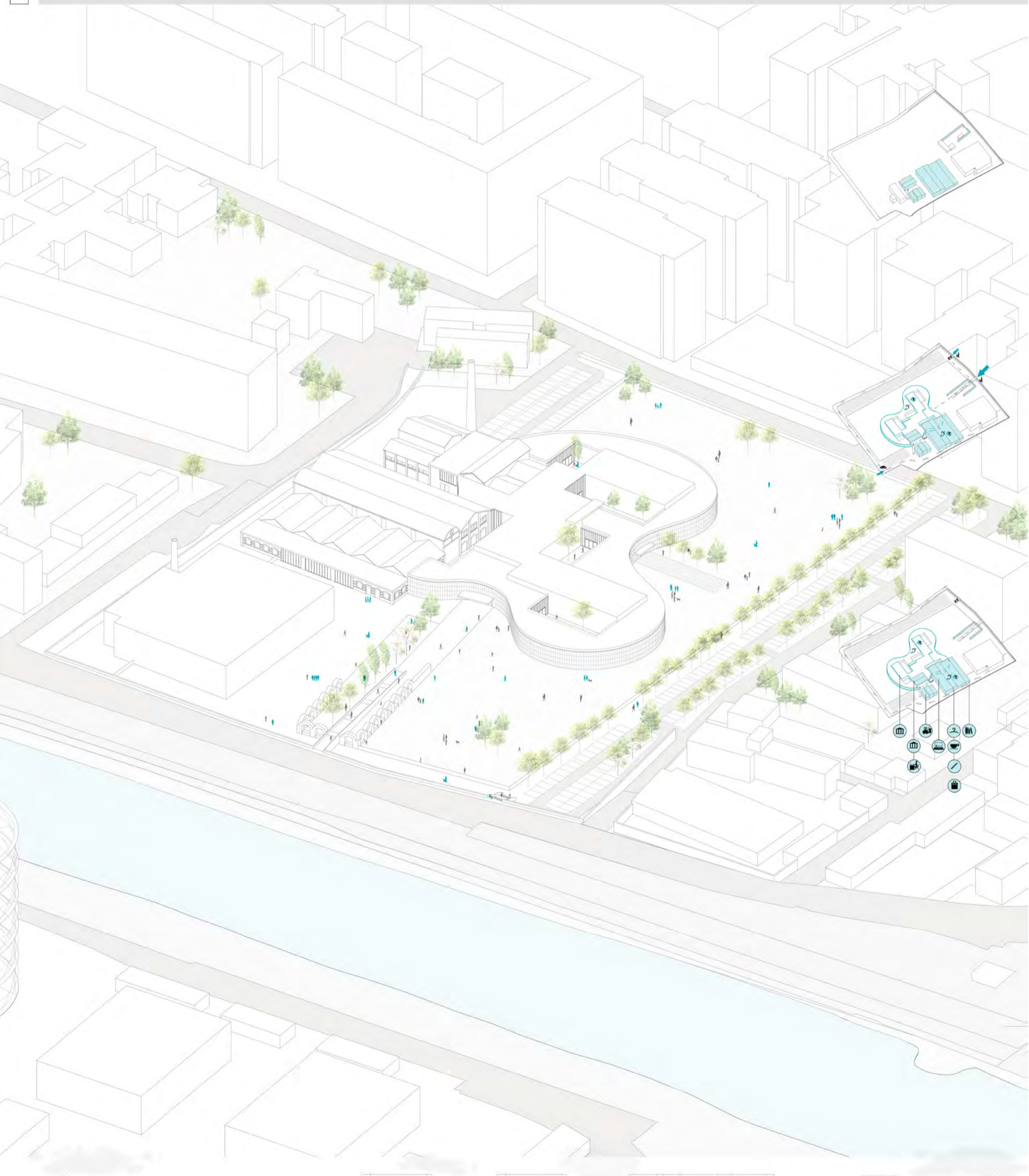
TITOLO TESI: Sensity Muneum. Riqualificazione dell'ex saponificio della Mira Lanza a Roma

Relatore: prof. Pippo Ciorra

Corelatore: prof. Emanuele Marcotullio

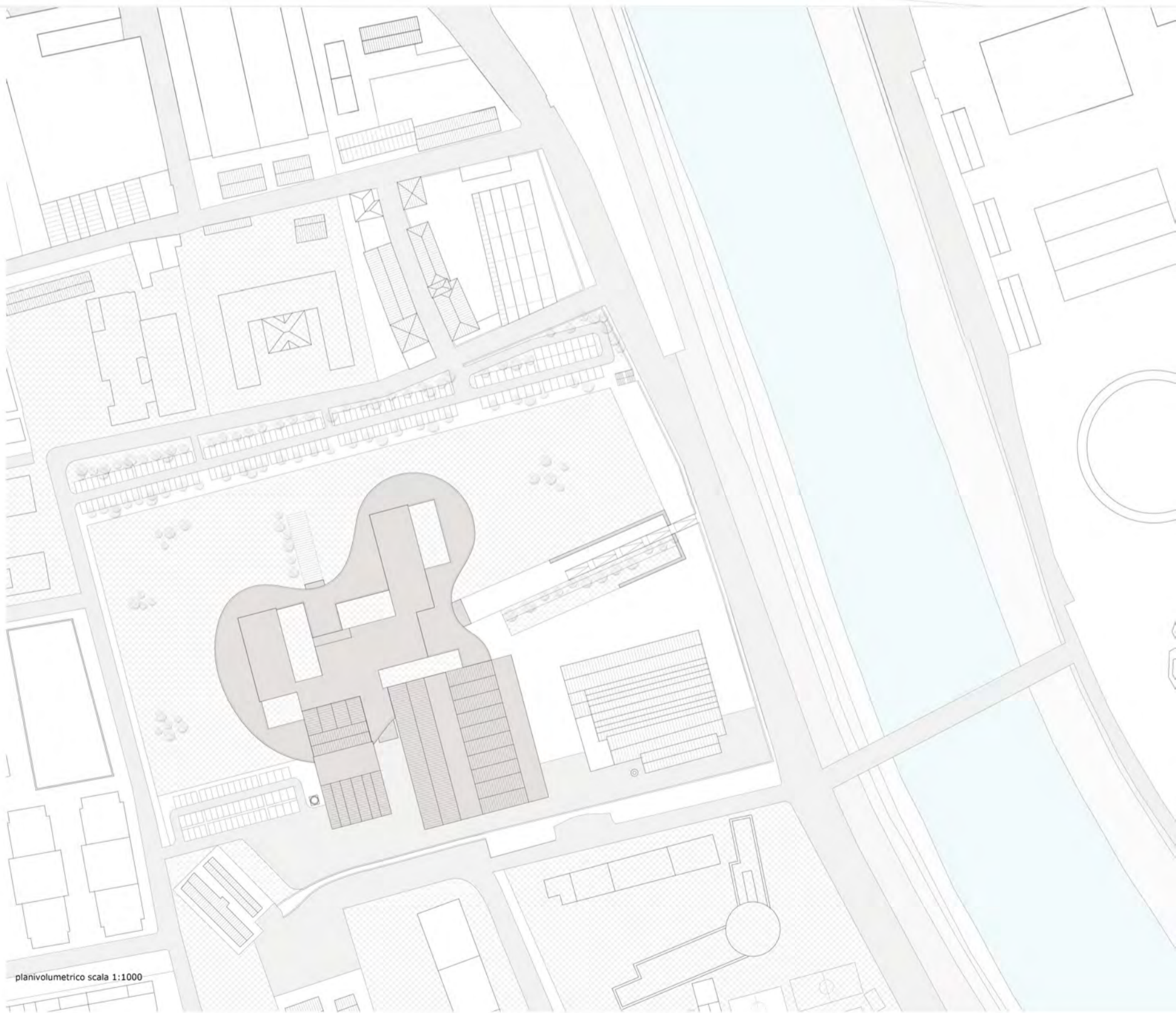
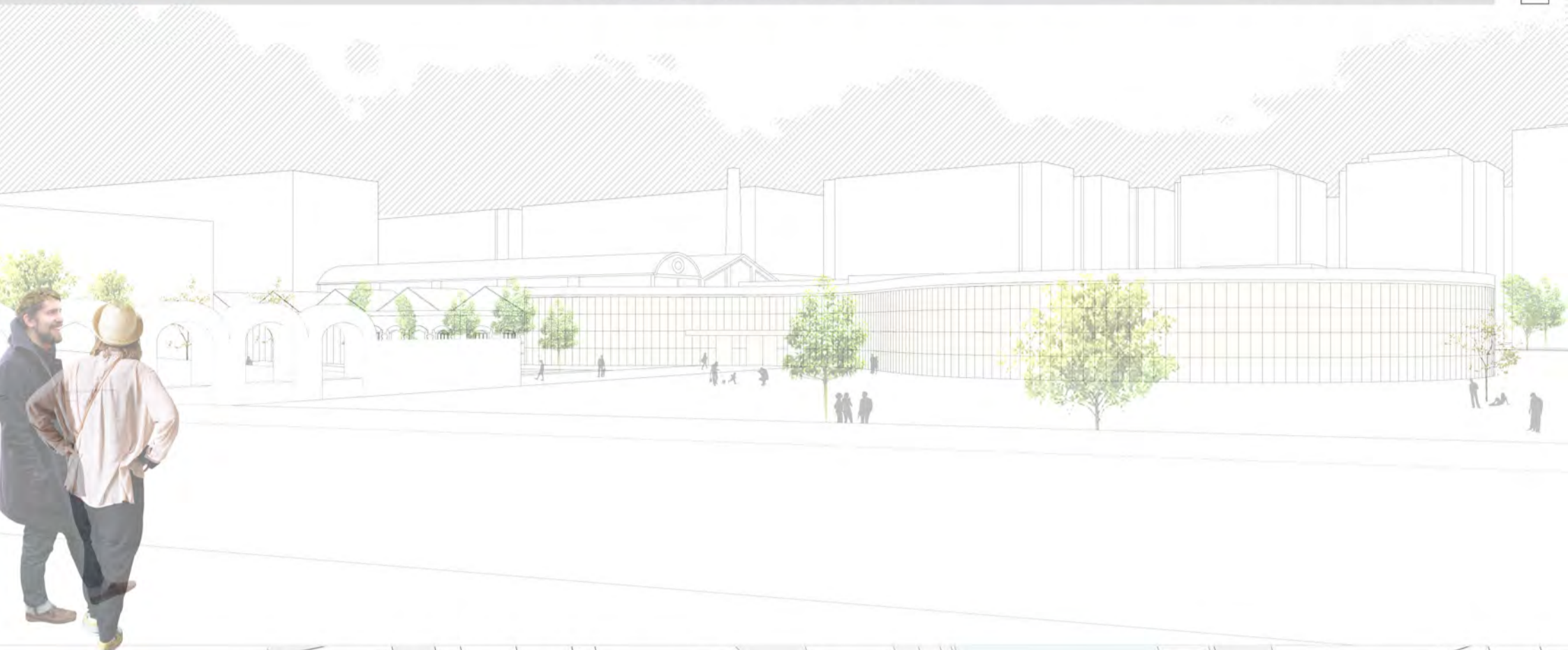
Il Sensity Museum è rivolto ad un'utenza settoriale, nello specifico a persone con disabilità sensoriali indagando il rapporto e le relazioni con spazi pubblici ed espositivi. Il progetto è volto alla riattivazione dell'area industriale dell'ex saponificio della Mira Lanza sul lungotevere dei Papareschi, nel quartiere romano Trastevere. La strategia progettuale è data da tre sistemi che si intersecano dando forma ad un unico complesso architettonico. I tre elementi corrispondono rispettivamente al sistema fabbricati esistenti e quello dei percorsi per i non vedenti e i non udenti.

Laureando: Teresa D'Ascenzo





Roma  
Trastevere  
Lungotevere dei Papareschi  
Ex saponificio della Mira Lanza



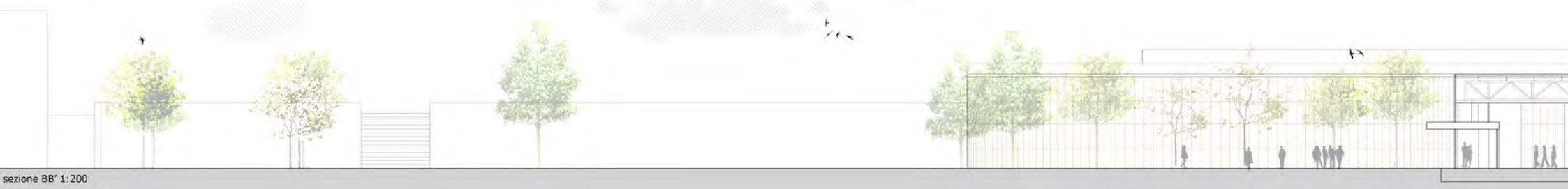
prospetto sud-ovest scala 1:500



sezione AA' 1:200



pianta livello 0 scala 1:500



sezione BB' 1:200

